

## BILAN CLIMATOLOGIQUE DE L'ANNEE 2016

Une année chaude et assez sèche !

### TEMPERATURES

---

Température moyenne : **10.8°C** (-0.8°C par rapport à 2015)

Température moyenne *la plus basse* (Tmn) : **-2.0°C** le 16 janvier 2016

Température moyenne *la plus élevée* (Tmx) : **26.7°C** le 27 août 2016

Température minimale moyenne (Tnm) : **7.0°C**

Température minimale *la plus basse* (Tnn) : **-4.4°C** le 18 janvier 2016

Température minimale *la plus élevée* (Tnx) : **20.4°C** le 26 août 2016

Température maximale moyenne (Txm) : **14.7°C**

Température maximale *la plus basse* (Txn) : **-1.2°C** le 16 janvier 2016

Température maximale *la plus élevée* (Txx) : **33.2°C** le 20 juillet 2016

Nombre de jours avec T => 25°C (chaleur) : **46**

Nombre de jours avec T => 30°C (forte chaleur) : **9**

Nombre de jours avec T => 35°C (très forte chaleur) : **0**

Nombre de jours avec T <= 0°C (gel) : **49**

Nombre de jours avec T <= -5°C (forte gelée) : **0**

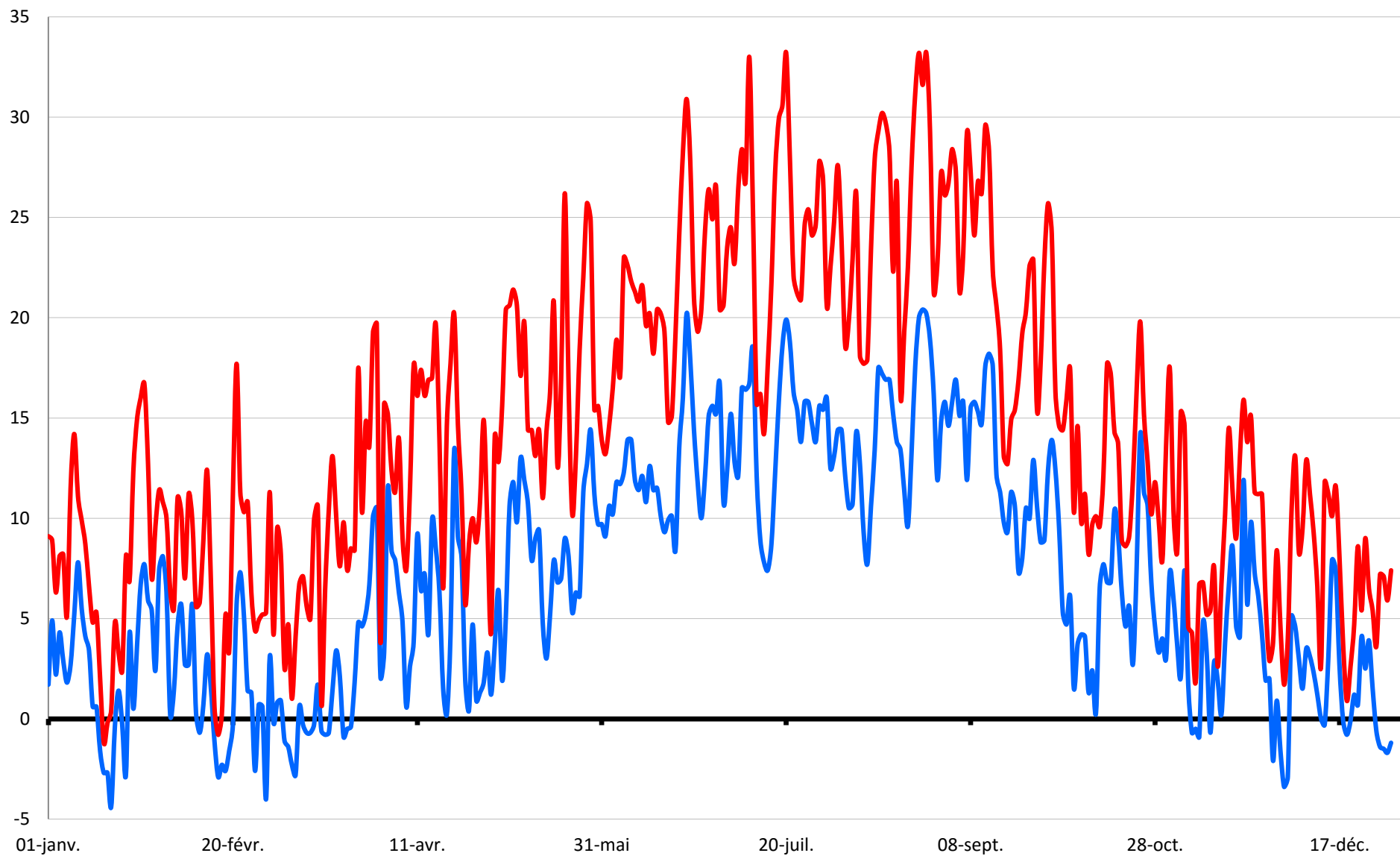
Nombre de jours avec T <= -10°C (très forte gelée) : **0**

Nombre de jours sans dégel : **3**

A **Andrézieux-Bouthéon**, cette année est en excédent thermique de 0.45°C. Cet excédent est toutefois en nette baisse par rapport à 2015 (+1.1°C).

Station météorologique de Saint-Héand (42 – 665 m) – Bilan climatologique saisonnier – ANNEE 2016

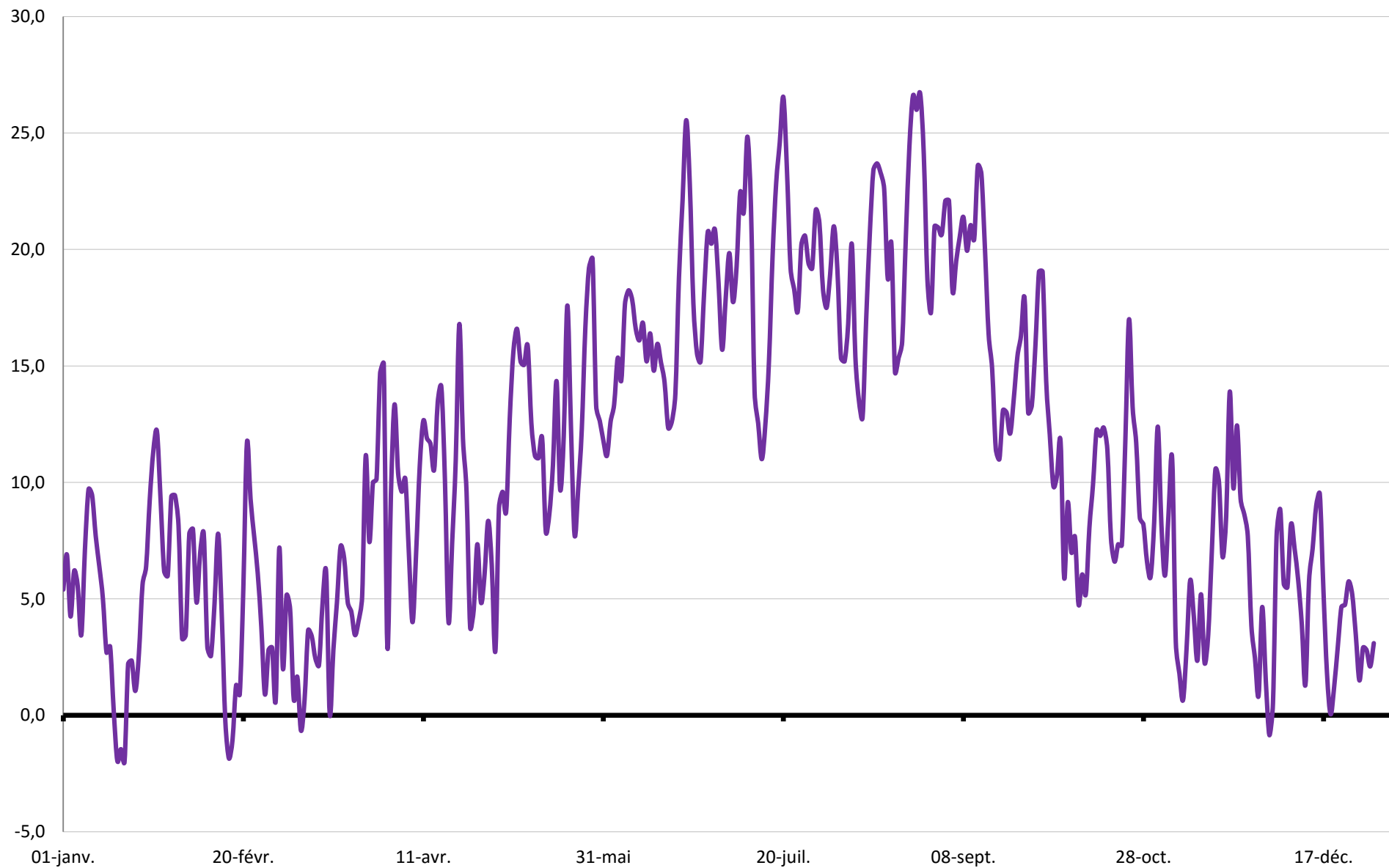
[www.meteo-saint-heand.fr](http://www.meteo-saint-heand.fr)



*Evolution quotidienne des températures mini (Tn) et maxi (Tx)*

Station météorologique de Saint-Héand (42 – 665 m) – Bilan climatologique saisonnier – ANNEE 2016

[www.meteo-saint-heand.fr](http://www.meteo-saint-heand.fr)

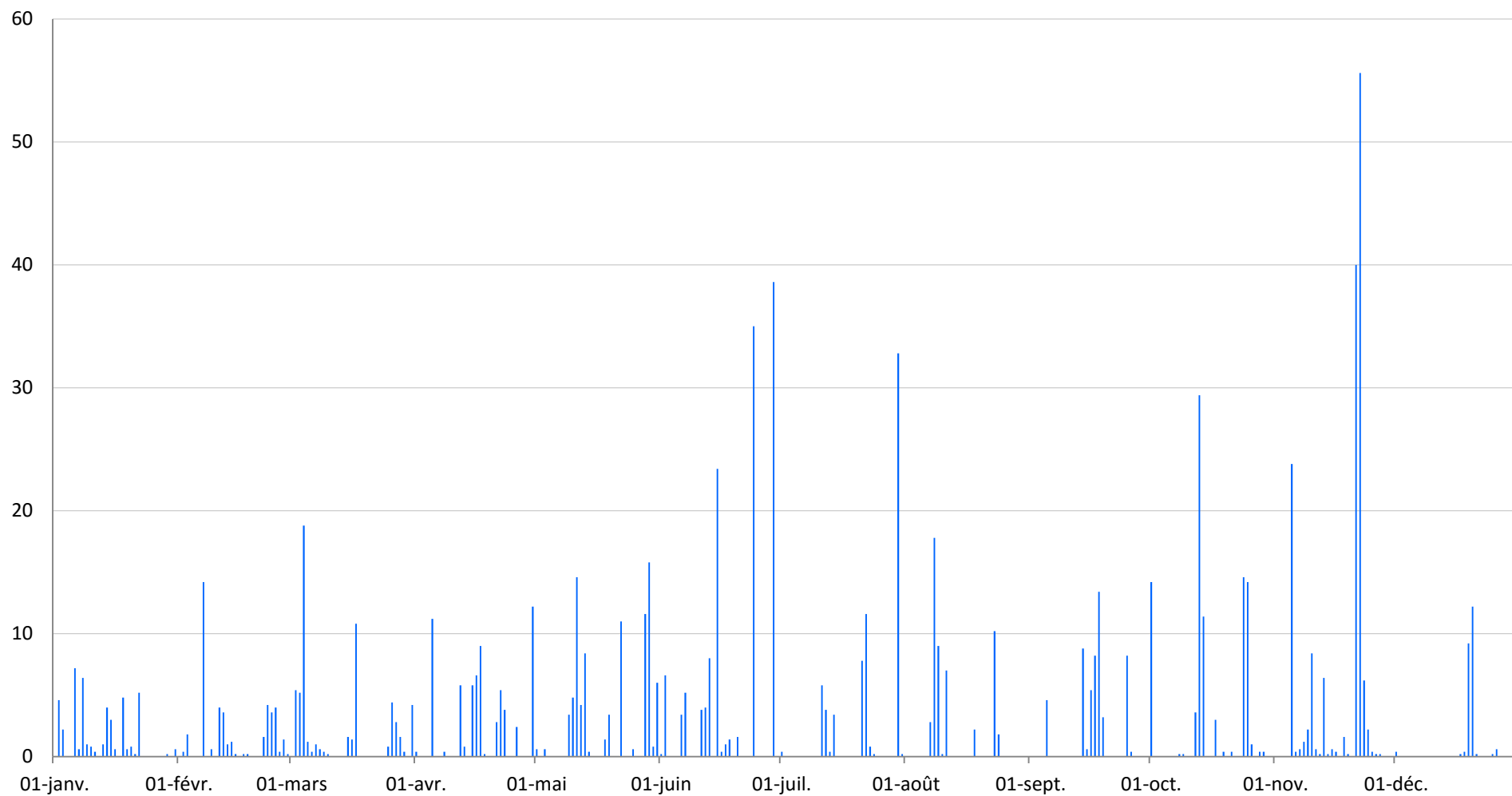


*Evolution quotidienne des températures moyennes (Tm)*

## PRECIPITATIONS

---

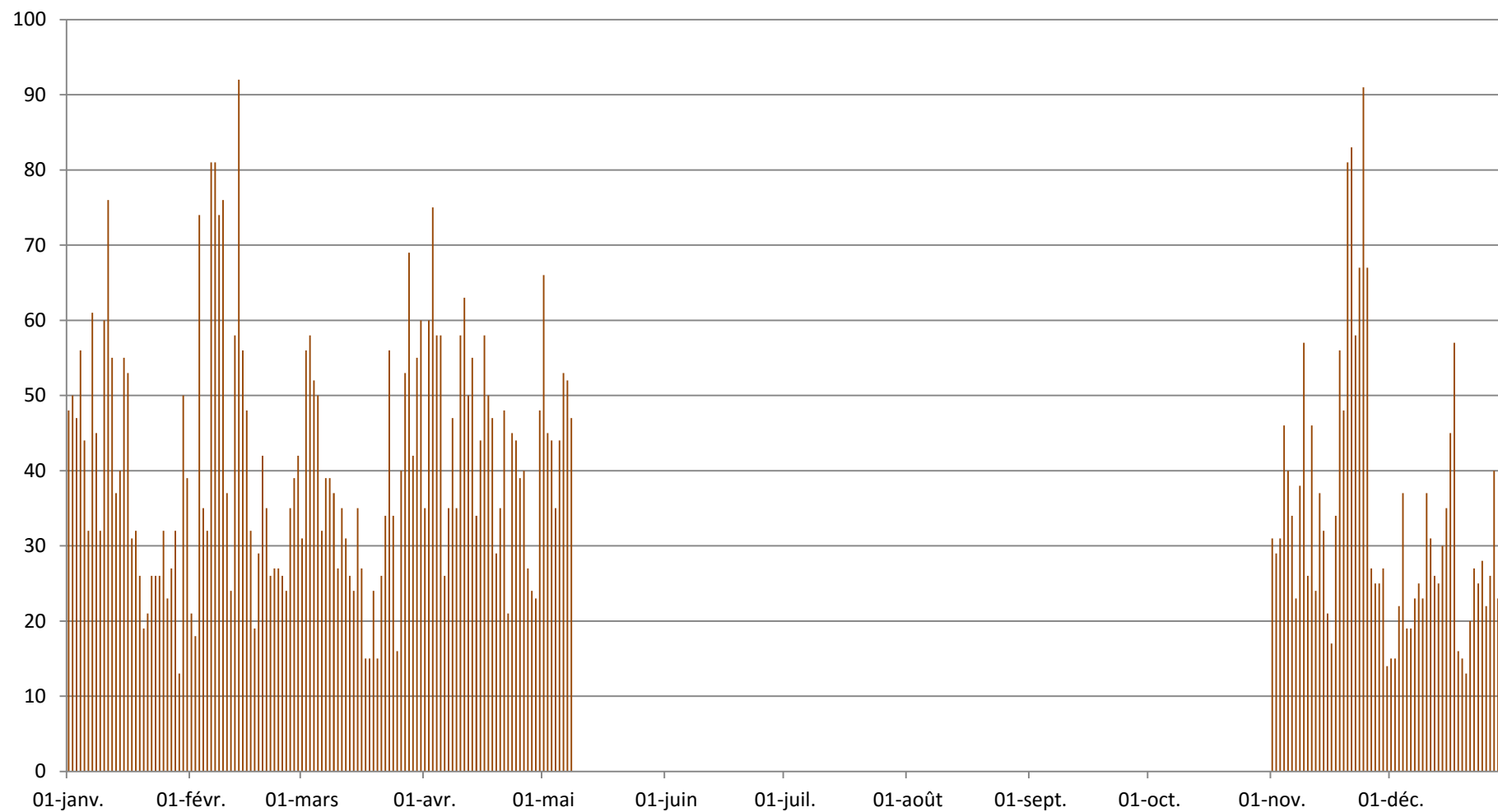
Cumul : **874.6 mm** (+170 mm par rapport à 2015)



*Précipitations quotidiennes (en mm)*

## VENT

Rafale maxi : **92 km/h** le 13 février 2016 – Les données sont manquantes entre mai et octobre mais la rafale maximale s’est bien produit en février.



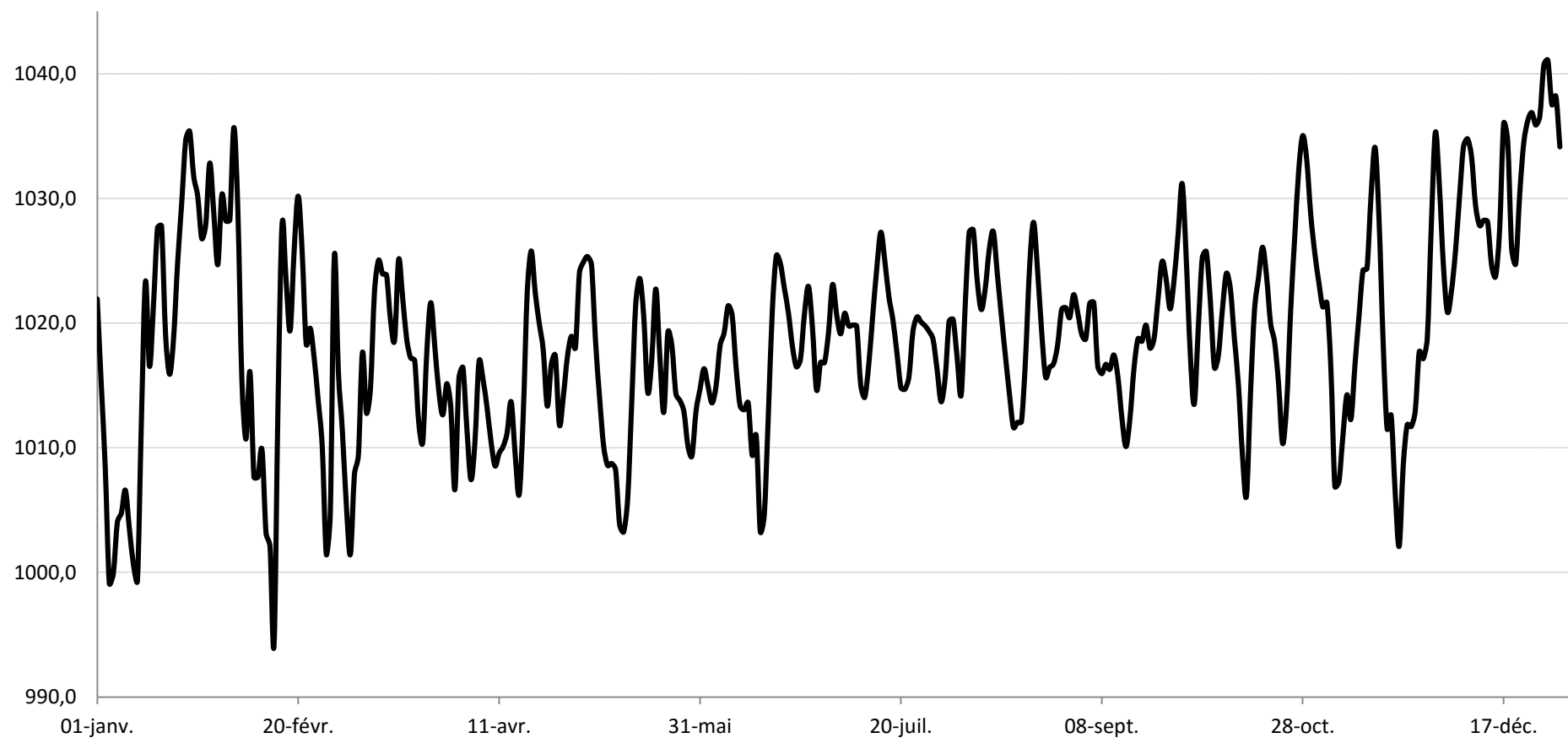
*Rafales max quotidiennes de l'année 2016*

## PRESSION

Pression minimale : **986.5 hPa** le 14 février

Pression maximale : **1043.0 hPa** le 27 décembre

Pression moyenne sur le printemps : **1018.9 hPa** (-0.7 hPa par rapport à 2015)



Evolution de la pression moyenne quotidienne (en hPa)