

BILAN CLIMATOLOGIQUE D'AOUT 2013

De plus en plus frais mais globalement sec.

TEMPERATURES

Température minimale moyenne (Tnm) : **13.8°C**

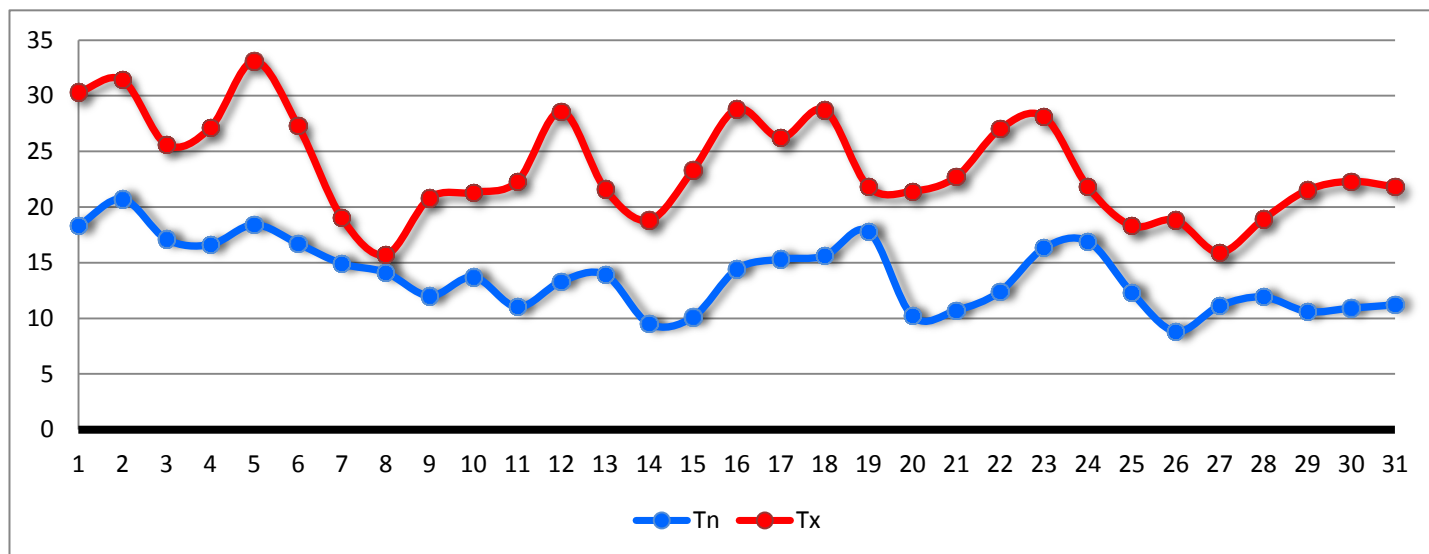
Température minimale absolue (Tnn) : **8.8°C** le 26 août à 7h10

Température maximale moyenne (Txm) : **23.6°C**

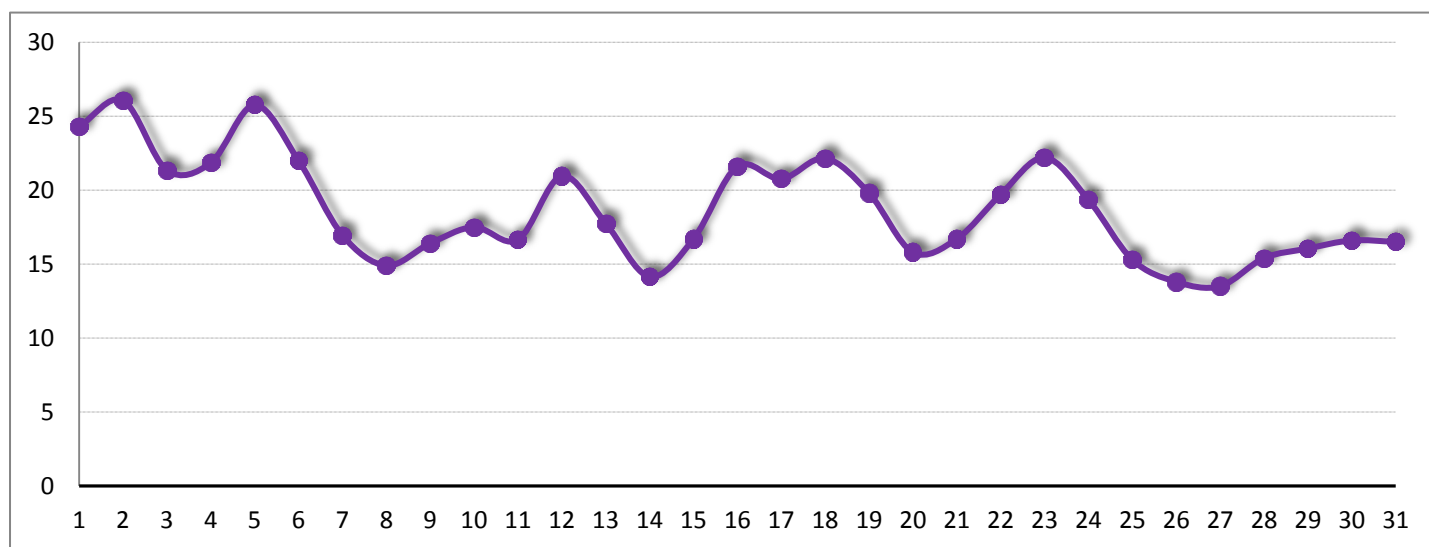
Température maximale absolue (Txx) : **33.1°C** le 5 août à 16h15

Température moyenne du mois : **18.7°C**

Pour information, l'excédent mensuel à Andrézieux-Bouthéon atteint 1,6°C sur le mois.



Evolution quotidienne des températures minimales (Tn) et maximales (Tx)



Evolution quotidienne des températures moyennes (Tm)

Nombre de jours avec $T \leq 0^{\circ}\text{C}$ (gelée) : **0**

Nombre de jours avec $T \geq 25^{\circ}\text{C}$ (chaleur) : **12**

Nombre de jours avec $T \geq 30^{\circ}\text{C}$ (forte chaleur) : **3**

Nombre de jours avec $T \geq 35^{\circ}\text{C}$ (très forte chaleur) : **0**

1ERE DECADE

Température moyenne : **20.7°C**

Température minimale moyenne : **16.3°C**

Température maximale moyenne : **25.2°C**

2EME DECADE

Température moyenne : **18.6°C**

Température minimale moyenne : **13.1°C**

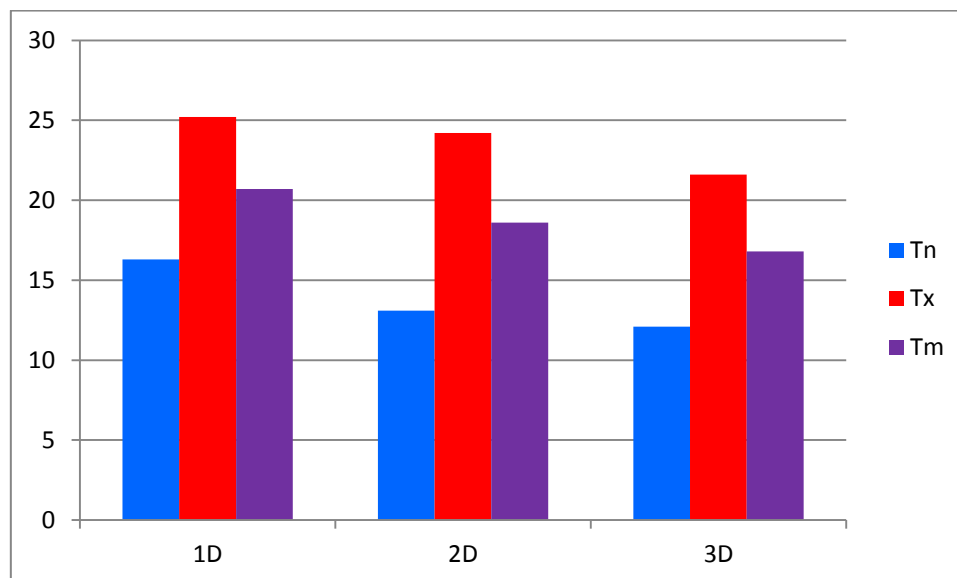
Température maximale moyenne : **24.2°C**

3EME DECADE

Température moyenne : **16.8°C**

Température minimale moyenne : **12.1°C**

Température maximale moyenne : **21.6°C**



Evolution des températures par décades (Tn, Tx et Tm)

PRECIPITATIONS

PLUIE

Cumul mensuel : **34.8 mm**

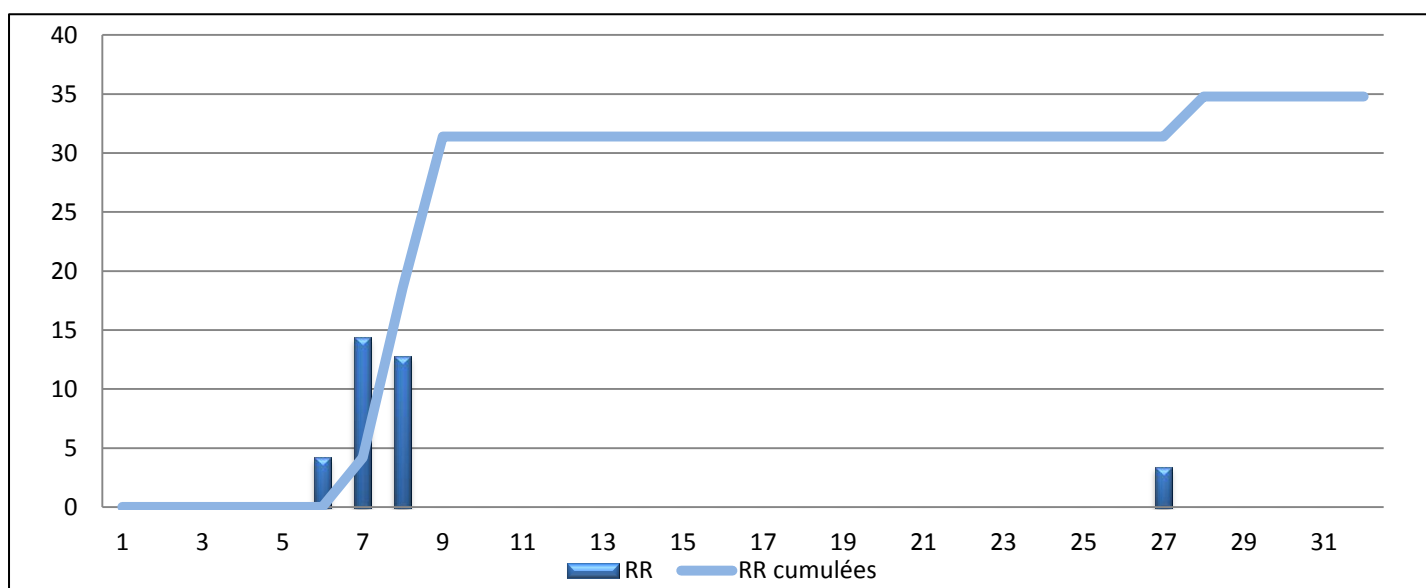
Jour le plus pluvieux : **14.4 mm le 7 août**

Nombre de jours de pluie (observation visuelle) : 4

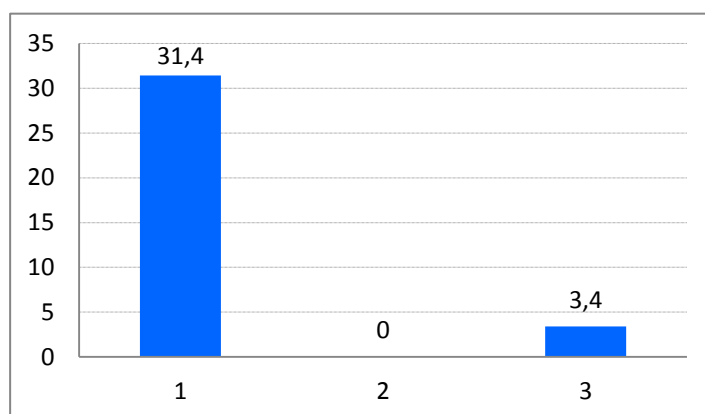
Nombre de jours avec pluie \geq 1 mm : 4

Nombre de jours avec pluie \geq 5 mm : 2

Intensité instantanée maximale : **20 mm/h** le 8 août



Précipitations quotidiennes et cumulées sur le mois (en mm)



Répartition des précipitations par décades (en mm)

ORAGE / GRELE

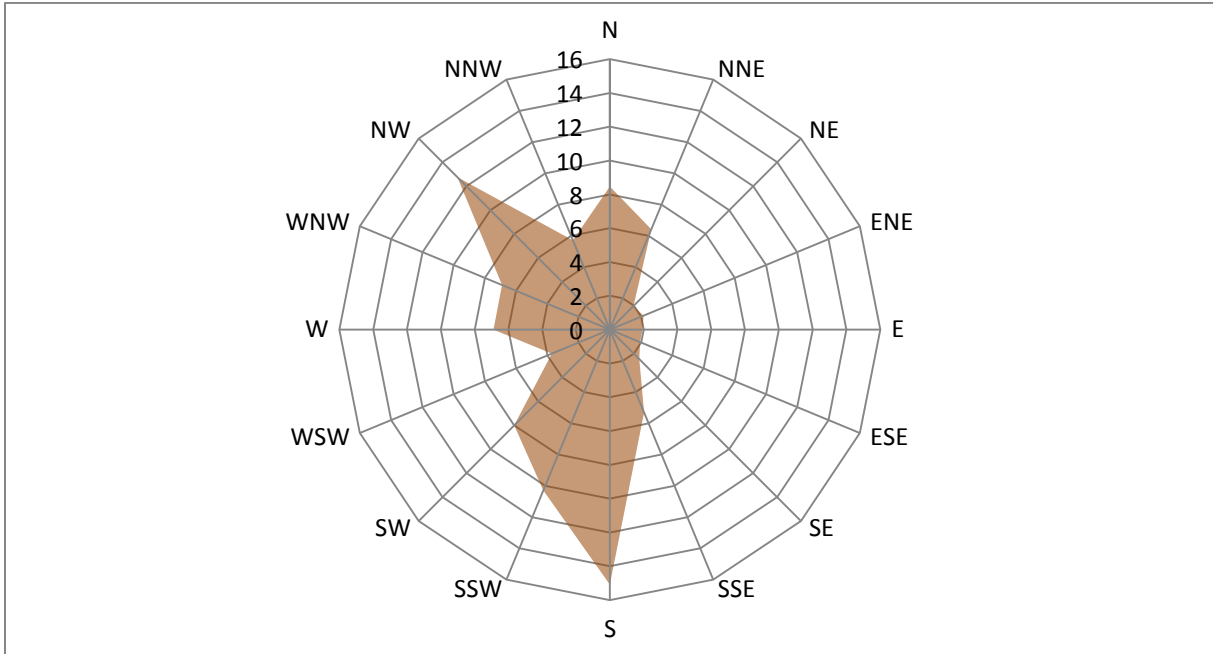
Nombre de jours avec orage : **3**

Nombre de jours avec grésil ou grêle : **0**

VENT

Vent moyen mensuel : **10.4 km/h** (+2.7 km/h par rapport au mois précédent)

Rafale maxi : **52 km/h** le 2 août de secteur S (vent moy. max. quotidien 31 km/h le 2)



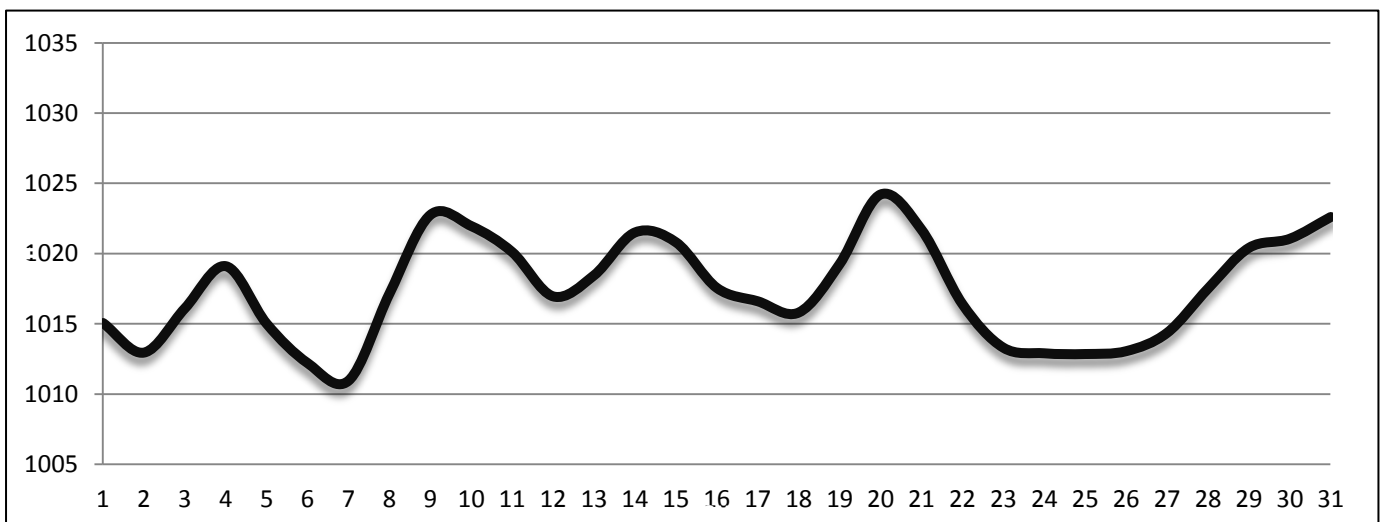
Rose des vents mensuelle avec la fréquence des vents (en %) selon leurs directions

PRESSION

Pression minimale : **1008.9 hPa** le 7 août

Pression maximale : **1025.4 hPa** le 20 août

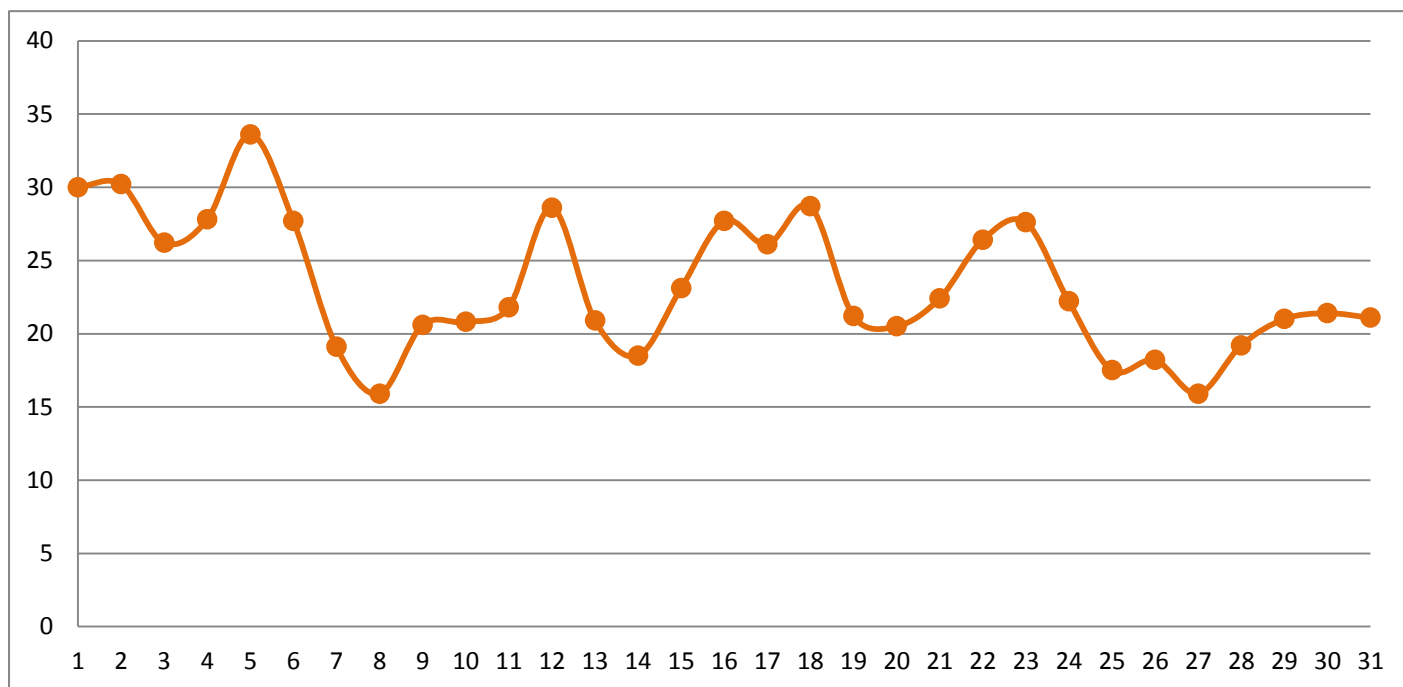
Pression moyenne sur le mois : **1017.4 hPa**



Evolution de la pression moyenne quotidienne (en hPa)

BIOMETEO

Heat Index maximal (ressenti chaleur) : **33.6 le 5 août**



Evolution quotidienne du Heat Index maximal

DONNEES QUOTIDIENNES

Jour	TEMPERATURES					PRECIPITATIONS				VENT			PRESSION				POINT DE ROSEE	
	Tn	Heure	Tx	Heure 2	Tm	RR	RR cumulée	Rain Rate	Phéno	Vent moy	FxFx	Dir2	Pmer min	Pmer max	Pmer moy	Heat index max	Td min	Td max
1	18,3	6h35	30,3	15h55	24,3	0	0			31	47	SSW	1013	1017,1	1015,1	30	9,5	17,7
2	20,7	7h15	31,4	16h00	26,1	0	0			31	52	S	1011,7	1014,2	1013,0	30,2	7,5	12,8
3	17,1	6h50	25,6	15h35	21,4	0	0			29	45	S	1012,4	1019,8	1016,1	26,2	3,8	18,2
4	16,6	4h10	27,1	15h10	21,9	0	0			15	24	E	1017,5	1020,7	1019,1	27,8	13,4	18,8
5	18,4	6h25	33,1	16h15	25,8	0	0			19	29	SE	1011,5	1018,5	1015,0	33,6	14,5	19,4
6	16,7	7h15	27,3	16h45	22,0	4,2	4,2	4	Orage	13	26	S	1009,1	1015,3	1012,2	27,7	15,2	19,3
7	14,9	9h45	19	18h15	17,0	14,4	18,6	14	Orage	13	42	NE	1008,9	1013	1011,0	19,1	13	15,3
8	14,1	19h30	15,7	11h00	14,9	12,8	31,4	20	Orage	13	35	W	1011,9	1022,4	1017,2	15,9	13,3	14,8
9	12	7h30	20,8	15h45	16,4	0	31,4			11	27	SW	1021,8	1023,7	1022,8	20,6	11,5	14,4
10	13,7	7h00	21,3	17h45	17,5	0	31,4			15	29	SSW	1020,7	1023,2	1022,0	20,8	11,2	14,3
11	11	6h30	22,3	17h45	16,7	0	31,4			8	18	SW	1018,6	1021,6	1020,1	21,8	10	13,5
12	13,3	7h15	28,6	16h30	21,0	0	31,4			10	23	WSW	1014,5	1019,4	1017,0	28,6	10,3	17
13	13,9	8h15	21,6	16h15	17,8	0	31,4			16	29	NNW	1016	1020,9	1018,5	20,9	11	15,3
14	9,5	6h45	18,8	13h30	14,2	0	31,4			18	32	NW	1020,4	1022,6	1021,5	18,5	8,5	11,5
15	10,1	7h30	23,3	17h00	16,7	0	31,4			13	21	NNE	1019,1	1022,5	1020,8	23,1	7,4	12,9
16	14,4	6h45	28,8	16h00	21,6	0	31,4			16	26	S	1015,2	1019,9	1017,6	27,7	8,8	15,6
17	15,3	7h15	26,2	15h00	20,8	0	31,4			13	23	WNW	1015,7	1017,5	1016,6	26,1	10,7	14,6
18	15,6	7h15	28,7	14h45	22,2	0	31,4			18	35	WNW	1014,6	1017	1015,8	28,7	12,5	15,6
19	17,8	8h15	21,8	15h45	19,8	0	31,4			27	42	NW	1015,5	1023	1019,3	21,2	8,5	15,8
20	10,2	6h30	21,4	16h45	15,8	0	31,4			21	39	NW	1023	1025,4	1024,2	20,5	8,2	12,7
21	10,7	7h00	22,7	16h00	16,7	0	31,4			15	24	WNW	1019,4	1024	1021,7	22,4	7,7	13
22	12,4	7h45	27	16h00	19,7	0	31,4			21	29	ENE	1013,4	1019,4	1016,4	26,4	8,5	14
23	16,3	7h00	28,1	16h00	22,2	0	31,4			11	24	NNW	1012,1	1014,5	1013,3	27,6	10,6	15,2
24	16,9	6h55	21,8	10h50	19,4	0	31,4			29	47	WNW	1011,6	1014,2	1012,9	22,2	12,6	16,3
25	12,3	7h05	18,3	14h17	15,3	0	31,4			21	26	NW	1011,3	1014,4	1012,9	17,5	5	10,5
26	8,8	7h10	18,8	17h00	13,8	0	31,4			23	29	NW	1011,9	1014,2	1013,1	18,2	6,9	10,7
27	11,1	5h25	15,9	15h50	13,5	3,4	34,8	13		21	31	NW	1012,9	1015,8	1014,4	15,9	9,2	13,5
28	11,9	7h20	18,9	16h00	15,4	0	34,8			19	32	N	1015,5	1019,5	1017,5	19,2	11,2	13,8
29	10,6	7h30	21,5	16h25	16,1	0	34,8			13	23	NW	1019,3	1021,5	1020,4	21	9,8	13,3
30	10,9	7h15	22,3	15h50	16,6	0	34,8			18	27	NW	1020,1	1022	1021,1	21,4	8,2	11,7
31	11,2	7h25	21,8	14h50	16,5	0	34,8			18	34	NW	1021,9	1023,3	1022,6	21,1	8,5	12,7
MOY/TOT	13,8		23,6		18,7	34,8	34,8								1017,4		9,9	14,7

Données quotidiennes de températures (en °C), de pluie (RR en mm), de vent (en km/h), de pression moyenne (en hPa) et de ressenti chaleur et de point de rosée (en °C)