

## BILAN CLIMATOLOGIQUE D'AOUT 2014

Très frais, dans la continuité de juillet.

### TEMPERATURES

Température *moyenne* du mois : **17.0°C** (-1.7°C par rapport à août 2013)

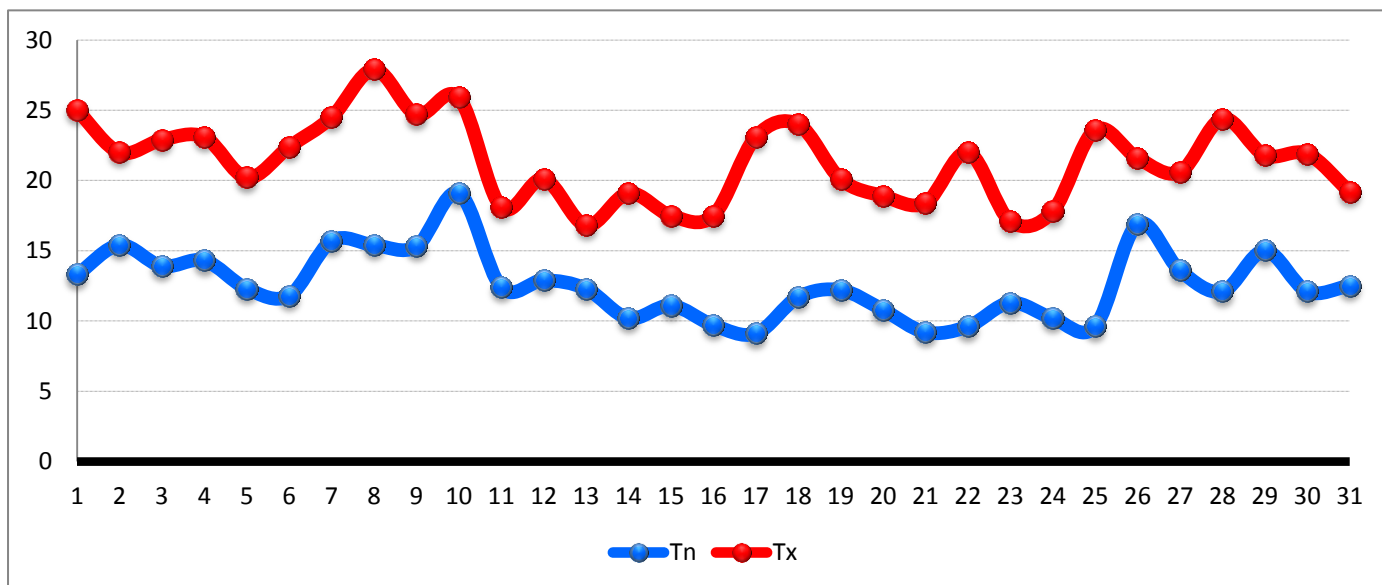
Température minimale *moyenne* (Tnm) : **12.6°C** (-1.2°C par rapport à août 2013)

Température minimale *la plus basse* (Tnn) : **9.1°C** le 17 août à 6h30

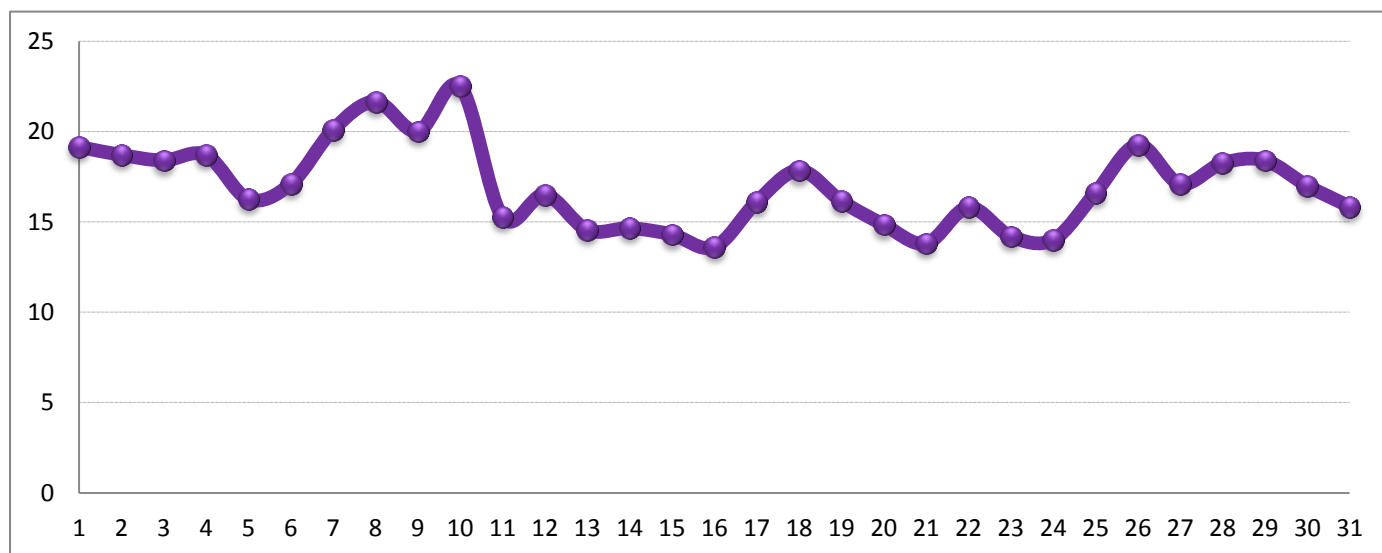
Température maximale *moyenne* (Txm) : **21.4°C** (-2.2°C par rapport à août 2013)

Température maximale *la plus élevée* (Txx) : **27.9°C** le 8 août à 14h30

Pour information, le **déficit** mensuel à Andrézieux-Bouthéon atteint environ 1,7°C sur le mois



Evolution quotidienne des températures minimales (Tn) et maximales (Tx)



Evolution quotidienne des températures moyennes (Tm)

Nombre de jours avec  $T > 25^{\circ}\text{C}$  (chaleur) : **3**

Nombre de jours avec  $T > 30^{\circ}\text{C}$  (forte chaleur) : **0**

Nombre de jours avec  $T > 35^{\circ}\text{C}$  (très forte chaleur) : **0**

### 1ERE DECADE

Température moyenne : **19.1°C** (-1.6°C par rapport à août 2013)

Température minimale moyenne : **14.7°C** (-1.6°C par rapport à août 2013)

Température maximale moyenne : **23.9°C** (-1.6°C par rapport à août 2013)

### 2EME DECADE

Température moyenne : **15.4°C** (-3.2 °C par rapport à août 2013)

Température minimale moyenne : **11.2°C** (-1.9°C par rapport à août 2013)

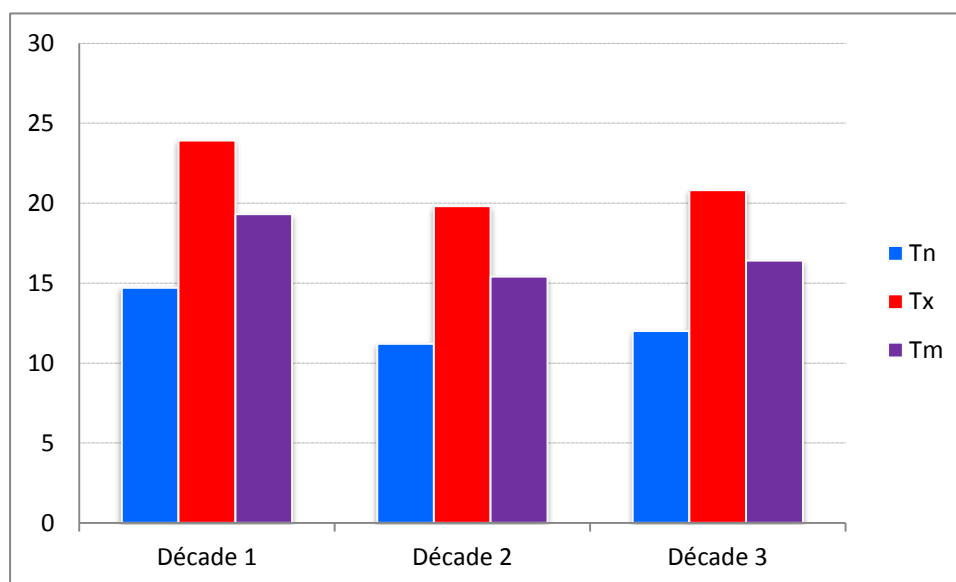
Température maximale moyenne : **19.5°C** (-4.7°C par rapport à août 2013)

### 3EME DECADE

Température moyenne : **16.4°C** (-0.4°C par rapport à août 2013)

Température minimale moyenne : **12.0°C** (-0.1°C par rapport à août 2013)

Température maximale moyenne : **20.8°C** (-0.8°C par rapport à août 2013)



Evolution des températures par décades (Tn, Tx et Tm)

## PRECIPITATIONS

### PLUIE

Cumul mensuel : **47.6 mm**

Jour le plus pluvieux : **19.2 mm** le 8 août

Nombre de jours de précipitations (pluie ou neige - observation visuelle 00h-00h) : **12**

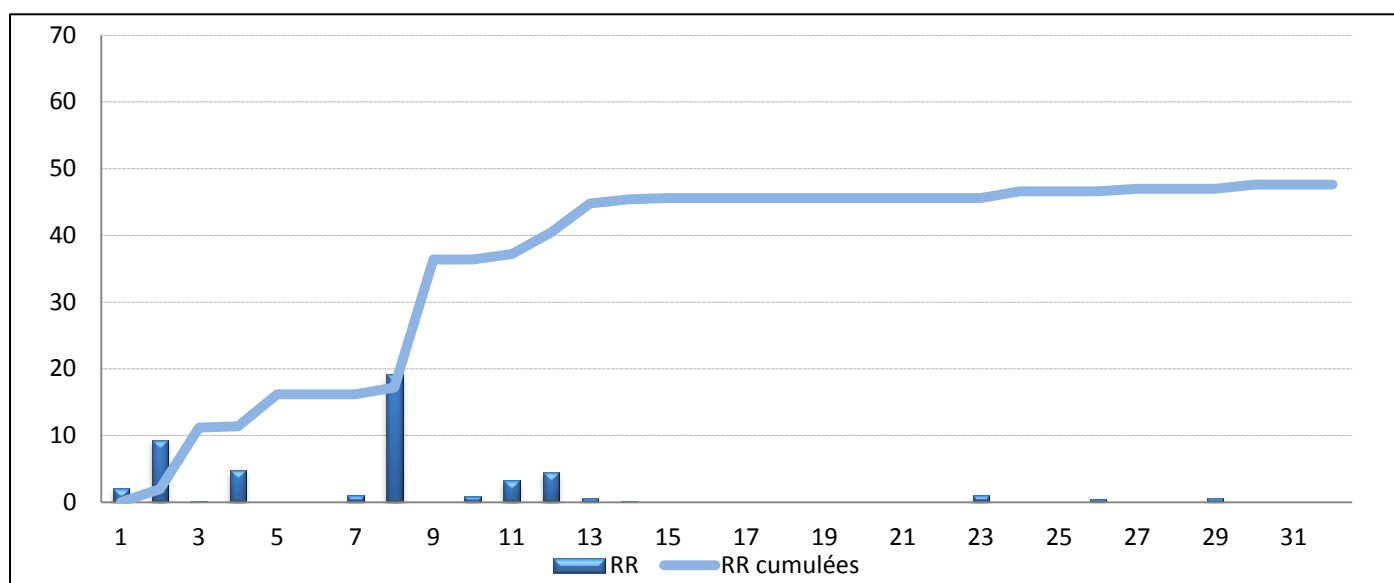
Nombre de jours avec précipitations  $\geq 1$  mm : **6**

Nombre de jours avec précipitations  $\geq 5$  mm : **2**

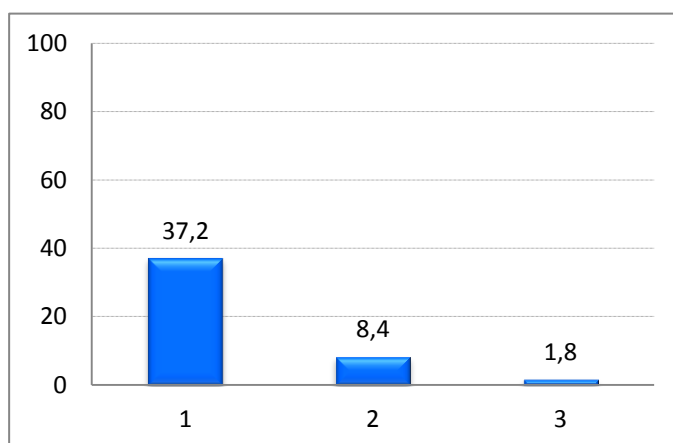
Nombre de jours avec précipitations  $\geq 10$  mm : **1**

Nombre de jours avec précipitations  $\geq 20$  mm : **0**

Intensité instantanée maximale : **39 mm/h** le 4 août



Précipitations quotidiennes et cumulées sur le mois (en mm)



Répartition des précipitations par décades (en mm)

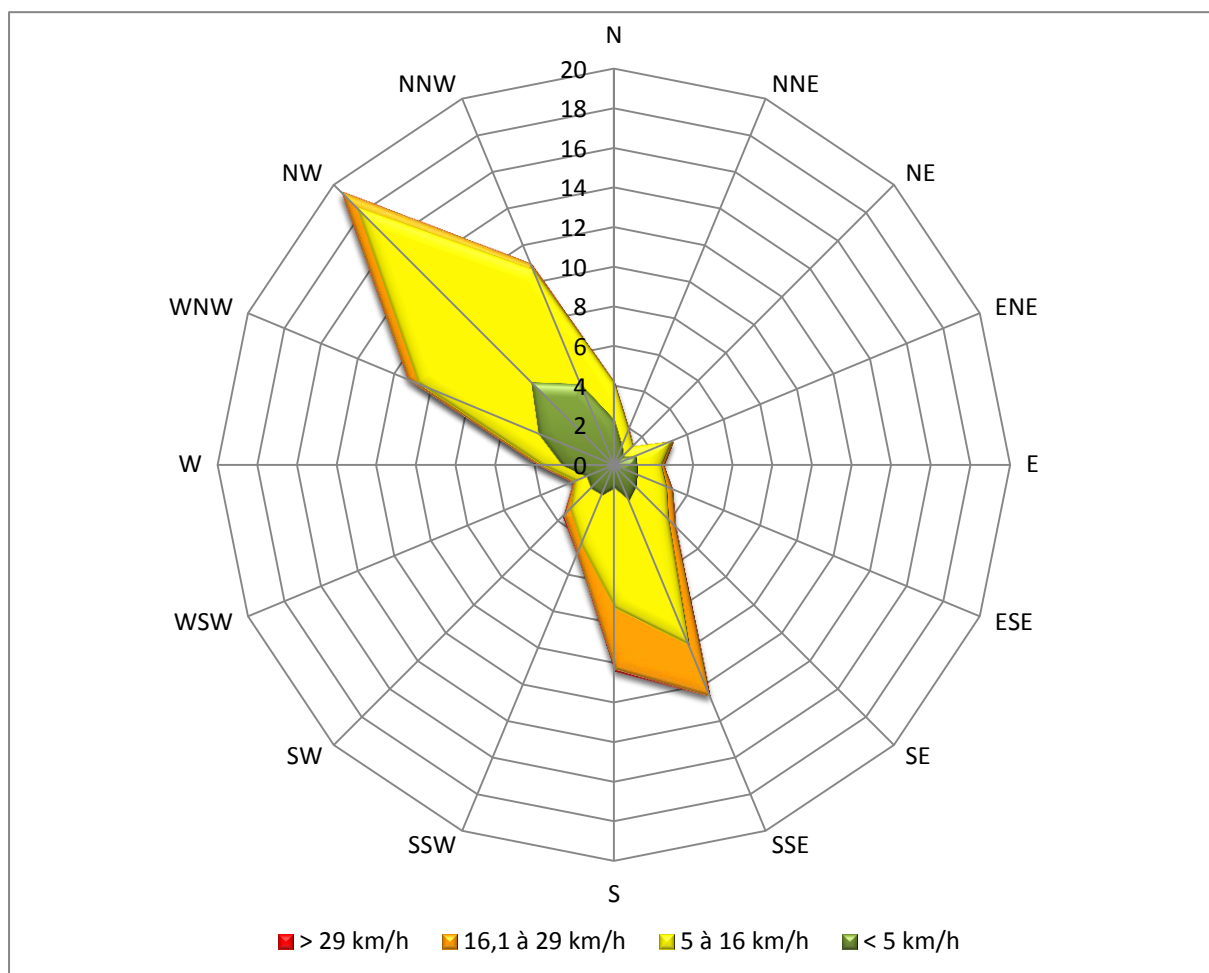
### ORAGE / GRELE

Nombre de jours avec orage : **6** - Nombre de jours avec grésil ou grêle : **0**

## VENT

Vent moyen mensuel : **8.3 km/h**

Rafale maxi : **66 km/h le 8** de secteur WSW (vent moy. max. quotidien de **40 km/h le 8**)

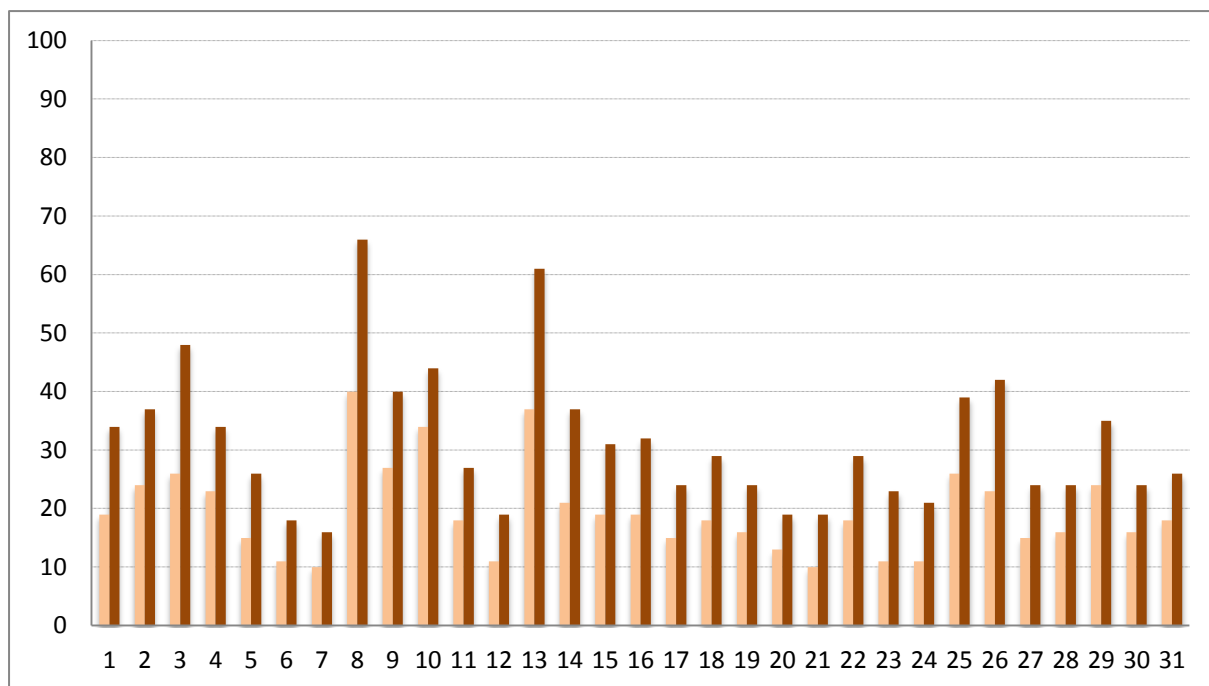


### Détail des fréquences par groupes de vitesse :

- Vents < 5 km/h : 33.7 %
- Vents de 5 à 16 km/h : 56.1 %
- Vents de 16,1 à 29 km/h : 10.1 %
- Vents > 29 km/h : 0.1 %

### Détail des fréquences pour les trois directions dominantes du mois :

- Vents de NW : 19.5 %
- Vents de SSE : 12.6 %
- Vents de NNW : 11 %



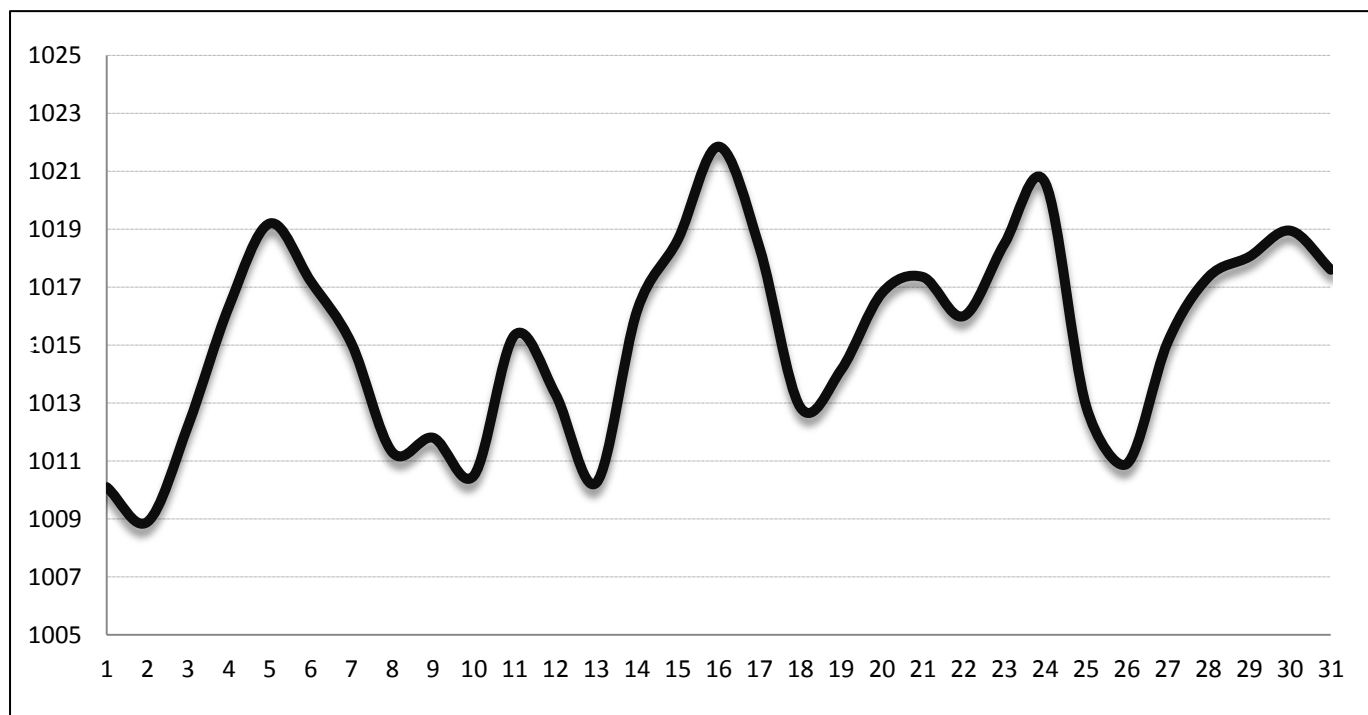
Vents moyens (en orange) et rafales max (en marron) quotidiens

## PRESSION

Pression minimale : **1004.7 hPa** le 13 août

Pression maximale : **1023.1 hPa** le 16 août

Pression moyenne sur le mois : **1015.3 hPa**



Evolution de la pression quotidienne moyenne (en hPa)

## DONNEES QUOTIDIENNES

Jour	TEMPERATURES					PRECIPITATIONS				VENT			PRESSION		
	Tn	Heure	Tx	Heure 2	Tm	RR	RR cumulée	Rain Rate	Phéno	Vent moy	FxFx	Dir2	Pmer min	Pmer max	Pmer moy
1	13,3	6h40	25	16h50	19,2	2	2	6	Orage	19	34	SW	1007,6	1012,6	1010,1
2	15,4	11h15	22	17h00	18,7	9,2	11,2	23	Orage	24	37	S	1007,5	1010,3	1008,9
3	13,9	6h30	22,9	16h20	18,4	0,2	11,4		Orage	26	48	ENE	1009,9	1014,6	1012,3
4	14,3	6h05	23,1	17h45	18,7	4,8	16,2	39	Orage	23	34	NNW	1013,7	1019	1016,4
5	12,3	7h36	20,2	16h25	16,3	0	16,2			15	26	N	1018,6	1019,8	1019,2
6	11,8	6h35	22,4	18h05	17,1	0	16,2			11	18	WNW	1015,8	1018,6	1017,2
7	15,7	6h40	24,5	16h15	20,1	1	17,2	10		10	16	NW	1013,8	1016,3	1015,1
8	15,4	6h35	27,9	14h30	21,7	19,2	36,4	25	Orage	40	66	WSW	1007,9	1014,7	1011,3
9	15,3	3h15	24,7	17h00	20,0	0	36,4		Orage	27	40	SSE	1009,1	1014,5	1011,8
10	19,1	3h40	25,9	14h30	22,5	0,8	37,2	12		34	44	SSE	1008,1	1012,9	1010,5
11	12,4	10h00	18,1	18h00	15,3	3,2	40,4	10		18	27	NW	1012,8	1017,9	1015,4
12	12,9	7h30	20,1	15h00	16,5	4,4	44,8	10		11	19	E	1008,7	1017,9	1013,3
13	12,3	9h00	16,8	11h30	14,6	0,6	45,4	8		37	61	SW	1004,7	1015,8	1010,3
14	10,2	5h30	19,1	15h15	14,7	0,2	45,6	0		21	37	WNW	1015,4	1017	1016,2
15	11,1	7h00	17,5	17h00	14,3	0	45,6			19	31	WNW	1016,3	1021	1018,7
16	9,7	4h15	17,5	15h15	13,6	0	45,6			19	32	NW	1020,6	1023,1	1021,9
17	9,1	6h30	23,1	17h45	16,1	0	45,6			15	24	S	1014,5	1022,2	1018,4
18	11,7	6h45	24	16h30	17,9	0	45,6			18	29	WNW	1011,1	1014,6	1012,9
19	12,2	7h15	20,1	16h30	16,2	0	45,6			16	24	W	1011,7	1016,6	1014,2
20	10,8	6h45	18,9	15h30	14,9	0	45,6			13	19	NNW	1015,2	1018,4	1016,8
21	9,2	7h30	18,4	17h15	13,8	0	45,6			10	19	NW	1016,2	1018,5	1017,4
22	9,6	6h45	22	17h00	15,8	0	45,6			18	29	NW	1014,8	1017,2	1016,0
23	11,3	7h15	17,1	15h00	14,2	1	46,6	3		11	23	WSW	1016,5	1020,5	1018,5
24	10,2	6h45	17,8	16h00	14,0	0	46,6			11	21	WNW	1019,5	1021,7	1020,6
25	9,6	5h30	23,6	18h00	16,6	0	46,6			26	39	SSE	1006,6	1019,2	1012,9
26	16,9	9h00	21,6	16h15	19,3	0,4	47	0		23	42	SW	1008,8	1013	1010,9
27	13,6	7h45	20,6	16h00	17,1	0	47			15	24	WNW	1012,8	1017,4	1015,1
28	12,1	7h45	24,4	15h30	18,3	0	47			16	24	E	1016,5	1018,2	1017,4
29	15	6h25	21,8	15h15	18,4	0,6	47,6	0		24	35	NW	1016,1	1020	1018,1
30	12,1	6h55	21,9	17h10	17,0	0	47,6			16	24	NW	1017,6	1020,3	1019,0
31	12,5	7h50	19,2	17h10	15,9	0	47,6			18	26	NW	1016,8	1018,4	1017,6
MOY/TOT	12,6		21,4		17,0	47,6	47,6								1015,3

Données quotidiennes de températures (en °C), de pluie (RR en mm), de neige (en cm) de vent (en km/h), de pression moyenne (en hPa)