

BILAN CLIMATOLOGIQUE D'AOUT 2015

Toujours chaud !

TEMPERATURES

Température *moyenne* du mois : **20.5°C** (+3.5°C par rapport à août 2014)

Température minimale *moyenne* (Tnm) : **15.1°C** (+2.5°C par rapport à août 2014)

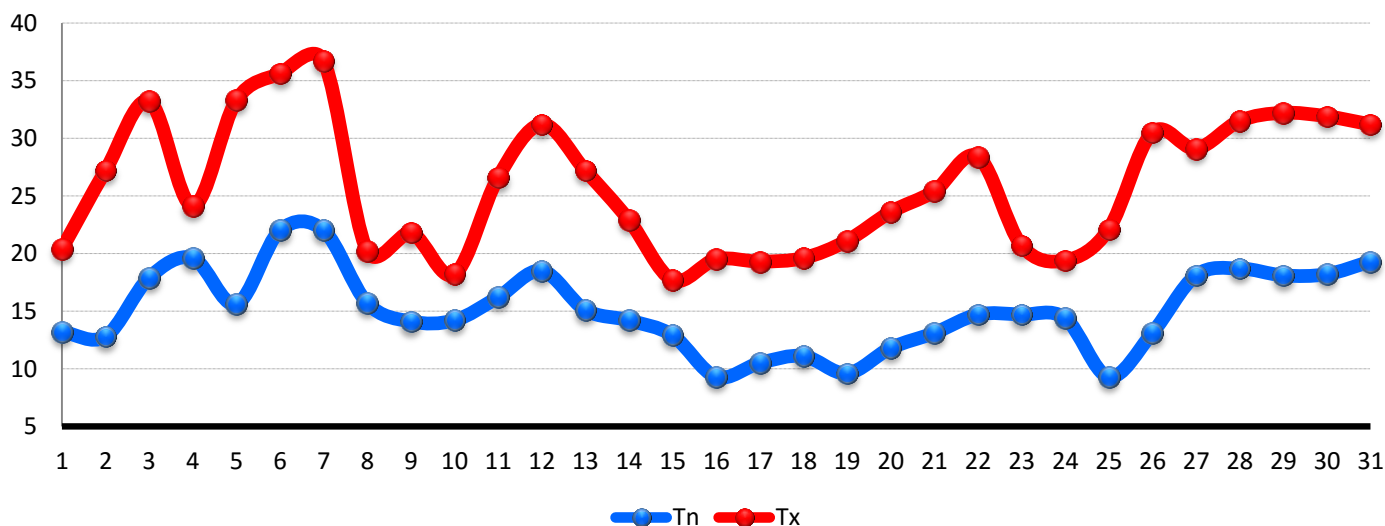
Température minimale *la plus basse* (Tnn) : **9.3°C** le 25 août à 6h10

Température minimale *la plus basse* (Tnx) : **22.0°C** le 7 août à 6h30

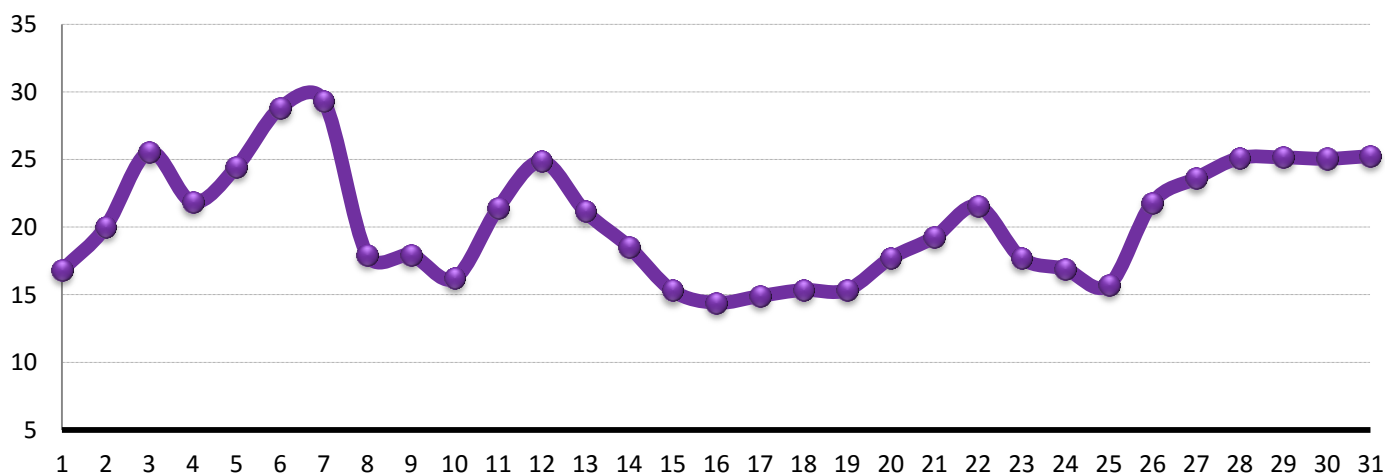
Température maximale *moyenne* (Txm) : **25.9°C** (+4.5°C par rapport à août 2014)

Température maximale *la plus élevée* (Txn) : **17.7°C** le 15 août à 13h00

Température maximale *la plus élevée* (Txx) : **36.7°C** le 7 août à 15h45



Evolution quotidienne des températures minimales (Tn) et maximales (Tx)



Evolution quotidienne des températures moyennes (Tm)

Nombre de jours avec $T \Rightarrow 25^{\circ}\text{C}$ (chaleur) : **16**
Nombre de jours avec $T \Rightarrow 30^{\circ}\text{C}$ (forte chaleur) : **10**
Nombre de jours avec $T \Rightarrow 35^{\circ}\text{C}$ (très forte chaleur) : **1**

A Andrézieux-Bouthéon, ce mois d'août 2015 se place au-dessus des normales avec un excédent de **+ 1.2°C**.

1ERE DECADE

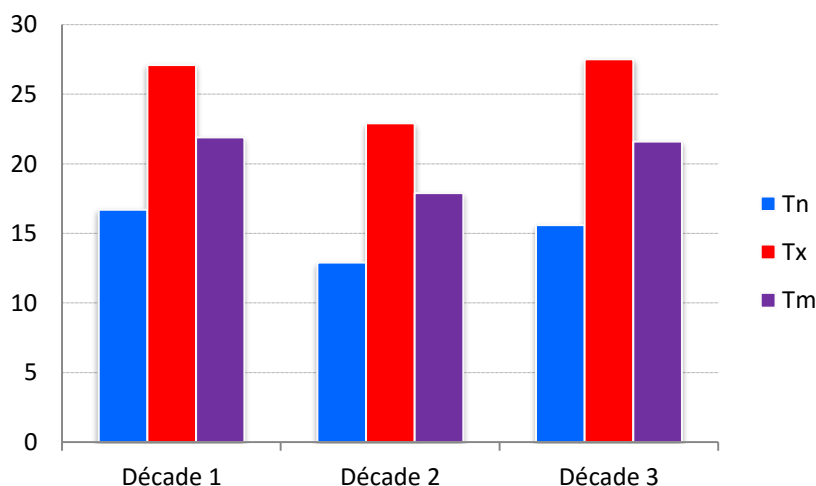
Température moyenne : **21.9°C** (+2.8°C par rapport à août 2014)
Température minimale moyenne : **16.7°C** (+2.2°C par rapport à août 2014)
Température maximale moyenne : **27.1°C** (+3.2°C par rapport à août 2014)

2EME DECADE

Température moyenne : **17.9°C** (+2.5°C par rapport à août 2014)
Température minimale moyenne : **12.9°C** (+1.7°C par rapport à août 2014)
Température maximale moyenne : **22.9°C** (+3.6°C par rapport à août 2014)

3EME DECADE

Température moyenne : **21.6°C** (+5.2°C par rapport à août 2014)
Température minimale moyenne : **15.6°C** (+3.6°C par rapport à août 2014)
Température maximale moyenne : **27.5°C** (+6.8°C par rapport à août 2014)



Evolution des températures par décades (Tn, Tx et Tm)

PRECIPITATIONS

PLUIE

Cumul mensuel : **51.0 mm** (+ 3.4 mm par rapport à août 2014)

Jour le plus pluvieux : **17.8 mm** le 8 août

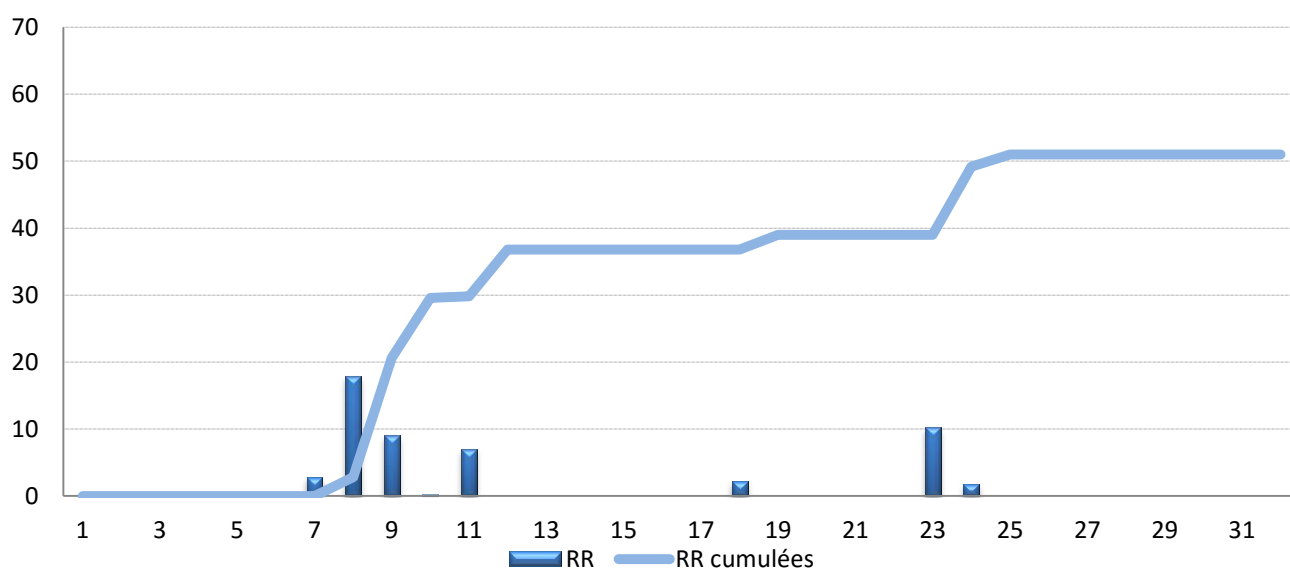
Nombre de jours de précipitations (pluie ou neige - observation visuelle 00h-00h) : **8**

Nombre de jours avec précipitations ≥ 1 mm : **7**

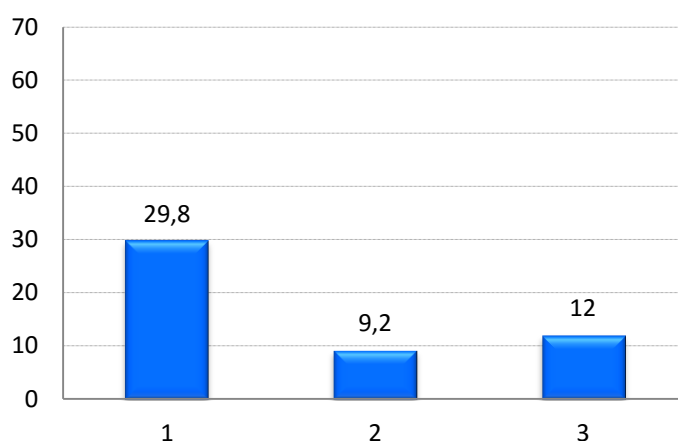
Nombre de jours avec précipitations ≥ 5 mm : **4**

Nombre de jours avec précipitations ≥ 10 mm : **1**

Nombre de jours avec précipitations ≥ 20 mm : **0**



Précipitations quotidiennes et cumulées sur le mois (en mm)



Répartition des précipitations par décades (en mm)

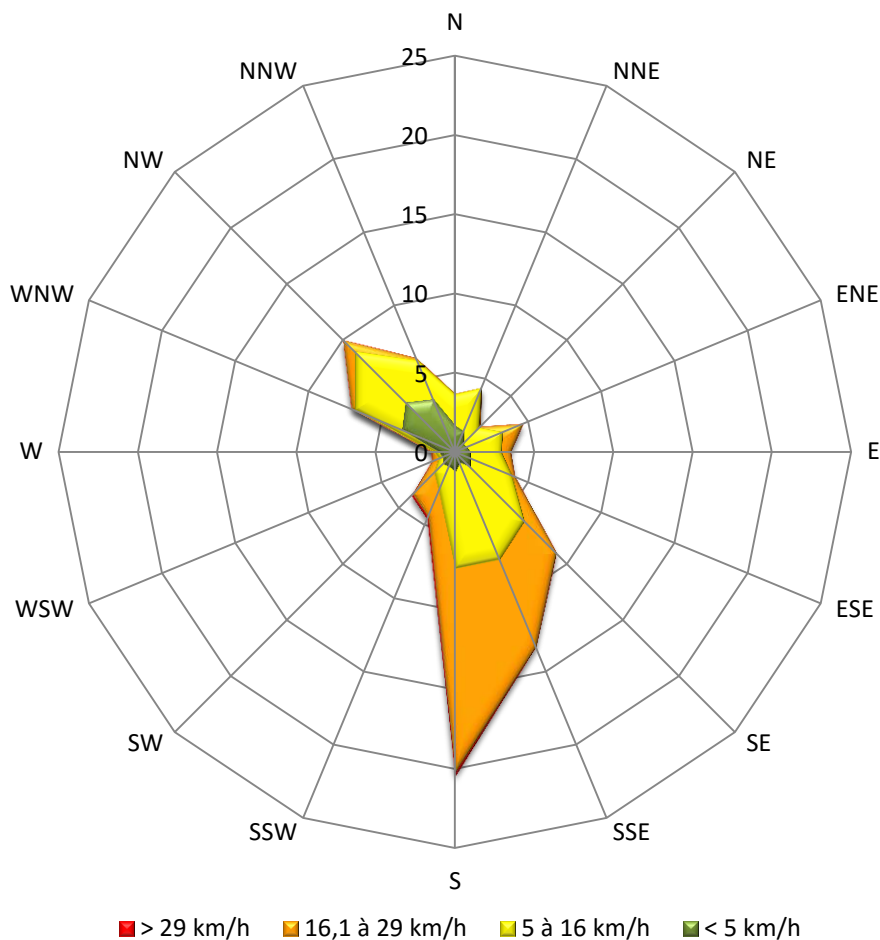
ORAGE / GRELE

Nombre de jours avec orage : **2** - Nombre de jours avec grésil ou grêle : **0**

VENT

Vent moyen mensuel : **10.0 km/h**

Rafale maxi : **63 km/h** le **13** de secteur **S** (vent moy. max. quotidien de **42 km/h** le **13**)

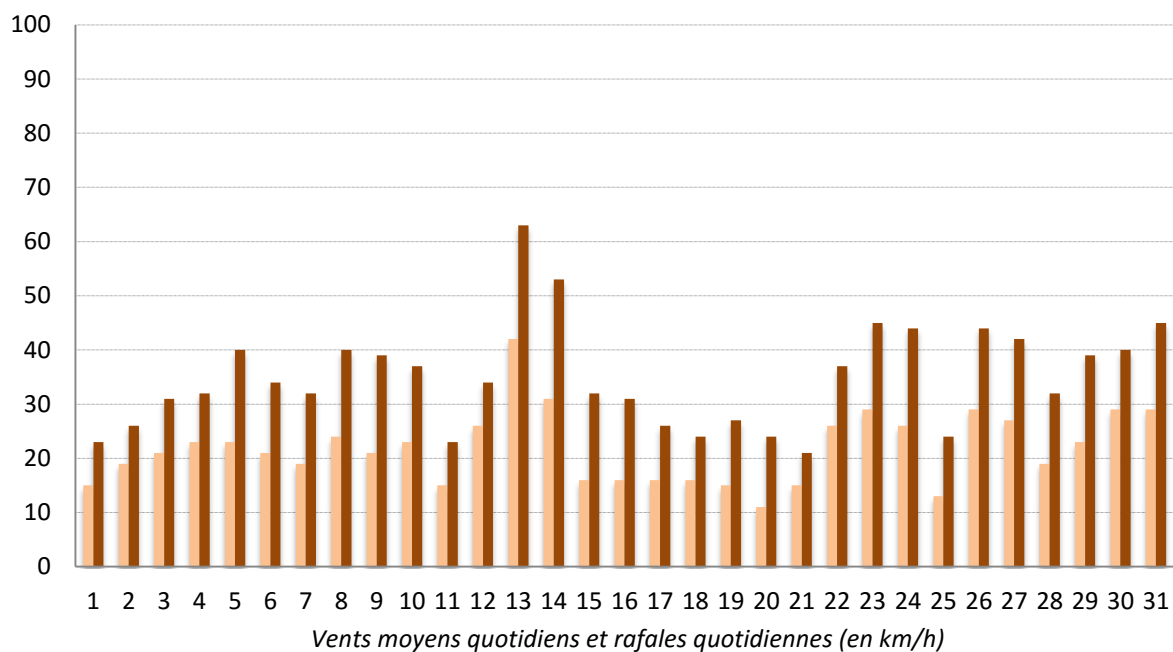


Détail des fréquences par groupes de vitesse :

- Vents < 5 km/h : 25.4 %
- Vents de 5 à 16 km/h : 44.7 %
- Vents de 16,1 à 29 km/h : 29.4 %
- Vents > 29 km/h : 0.5 %

Détail des fréquences pour les trois directions dominantes du mois :

- Vents de S : 20.4 %
- Vents de SSE : 13.3 %
- Vents de NW : 10.0 %

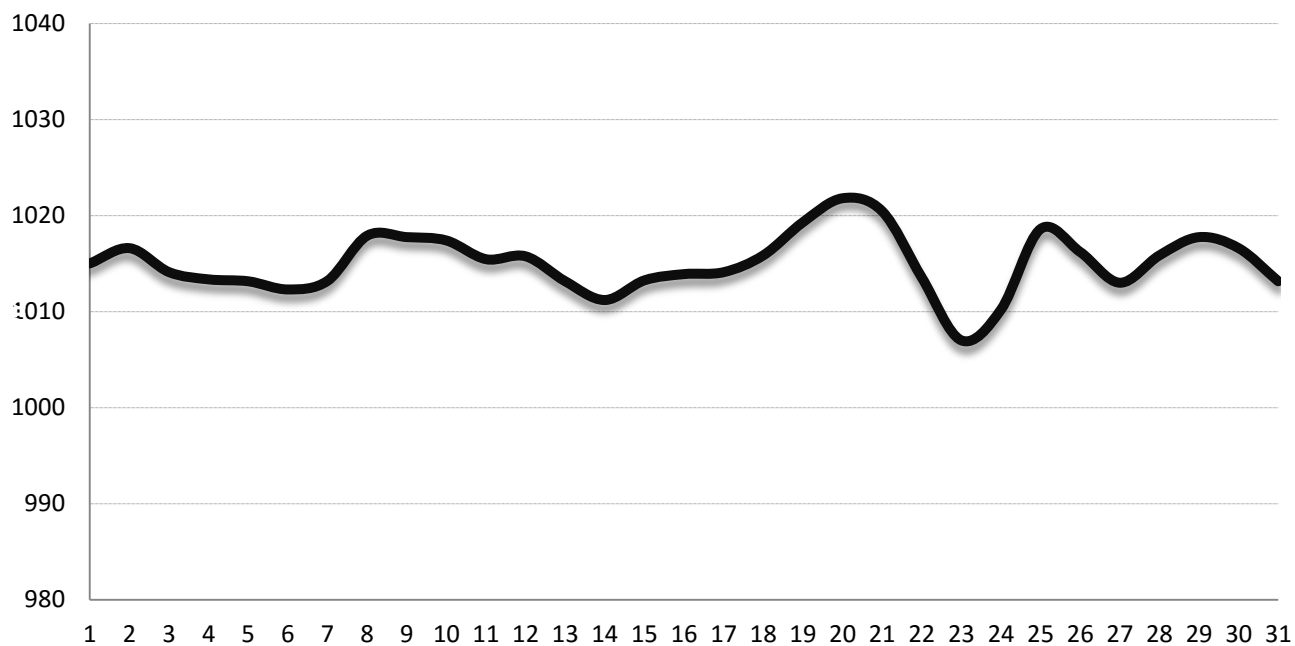


PRESSION

Pression minimale : **1003.5 hPa** le 24 août

Pression maximale : **1022.8 hPa** le 20 août

Pression moyenne sur le mois : **1015.1 hPa** (-0.2 hPa par rapport à août 2014)



Evolution de la pression quotidienne moyenne (en hPa)

DONNEES QUOTIDIENNES

Jour	TEMPERATURES					PRECIPITATIONS			VENT			PRESSION		
	Tn	Heure	Tx	Heure 2	Tm	RR	RR cumulée	Phéno*	Vent moy	FxFx	Dir2	Pmer min	Pmer max	Pmer moy
1	13,2	5h55	20,4	15h05	16,8	0	0		15	23	SSW	1012,2	1017,8	1015,0
2	12,8	6h35	27,2	17h00	20,0	0	0		19	26	ENE	1015	1018,2	1016,6
3	17,9	7h05	33,2	18h00	25,6	0	0		21	31	S	1011,7	1016,5	1014,1
4	19,6	10h20	24,1	17h10	21,9	0	0		23	32	S	1009,9	1016,8	1013,4
5	15,6	7h00	33,3	16h15	24,5	0	0		23	40	SSE	1010,3	1016	1013,2
6	22	6h30	35,6	16h00	28,8	0	0		21	34	E	1010,5	1014,1	1012,3
7	22	6h00	36,7	15h45	29,4	2,8	2,8	Orage	19	32	SSE	1010,9	1015,5	1013,2
8	15,7	18h30	20,2	8h15	18,0	17,8	20,6	Orage	24	40	NW	1015,4	1020,4	1017,9
9	14,1	8h30	21,8	15h00	18,0	9	29,6		21	39	NW	1016,6	1018,9	1017,8
10	14,2	6h30	18,2	17h45	16,2	0,2	29,8		23	37	NW	1016,5	1018,3	1017,4
11	16,2	8h00	26,6	17h30	21,4	7	36,8		15	23	NE	1014,2	1016,7	1015,5
12	18,5	7h00	31,2	16h15	24,9	0	36,8		26	34	ENE	1013,9	1017,6	1015,8
13	15,1	16h00	27,2	14h45	21,2	0	36,8		42	63	S	1010,4	1015,9	1013,2
14	14,2	7h30	22,9	15h45	18,6	0	36,8		31	53	WSW	1010	1012,4	1011,2
15	12,9	7h30	17,7	13h00	15,3	0	36,8		16	32	NW	1011,6	1014,9	1013,3
16	9,3	6h15	19,5	16h15	14,4	0	36,8		16	31	NW	1013,2	1014,6	1013,9
17	10,5	7h15	19,3	12h45	14,9	0	36,8		16	26	NNW	1013,2	1015	1014,1
18	11,1	7h05	19,6	17h30	15,4	2,2	39		16	24	NNW	1014	1017,7	1015,9
19	9,6	6h45	21,1	16h45	15,4	0	39		15	27	N	1017,6	1021	1019,3
20	11,8	7h10	23,6	16h20	17,7	0	39		11	24	NW	1020,8	1022,8	1021,8
21	13,1	6h40	25,4	16h45	19,3	0	39		15	21	NE	1018,7	1022,2	1020,5
22	14,7	6h35	28,4	16h10	21,6	0	39		26	37	S	1008,5	1018,6	1013,6
23	14,7	15h15	20,7	9h50	17,7	10,2	49,2		29	45	S	1005,5	1008,5	1007,0
24	14,4	1h55	19,4	15h15	16,9	1,8	51		26	44	SW	1003,5	1016,9	1010,2
25	9,3	6h10	22,1	17h05	15,7	0	51		13	24	W	1016,9	1020,3	1018,6
26	13,1	7h40	30,5	16h45	21,8	0	51		29	44	S	1012,9	1019,5	1016,2
27	18,1	4h45	29,1	14h30	23,6	0	51		27	42	S	1011,2	1014,8	1013,0
28	18,7	6h05	31,5	15h45	25,1	0	51		19	32	SE	1013,5	1018,2	1015,9
29	18,1	7h45	32,2	15h40	25,2	0	51		23	39	SSW	1016,5	1019	1017,8
30	18,2	7h30	31,9	16h05	25,1	0	51		29	40	S	1015,2	1018	1016,6
31	19,3	2h45	31,2	14h15	25,3	0	51		29	45	SSW	1010,7	1015,6	1013,2
MOY/TOT	15,1		25,9		20,5	51	51							1015,1

Données quotidiennes de températures (en °C), de pluie (RR en mm), de neige (en cm) de vent (en km/h), de pression moyenne (en hPa) – Les phénomènes ne concernent pas le brouillard.