

BILAN CLIMATOLOGIQUE D'AOUT 2017

Encore bien chaud !

TEMPERATURES

Température *moyenne* du mois : **20.8°C** (+1.2°C par rapport à août 2016)

Température minimale *moyenne* (Tnm) : **15.3°C** (+1.1°C par rapport à août 2016)

Température minimale *la plus basse* (Tnn) : **8.4°C** le 20 août à 6h55

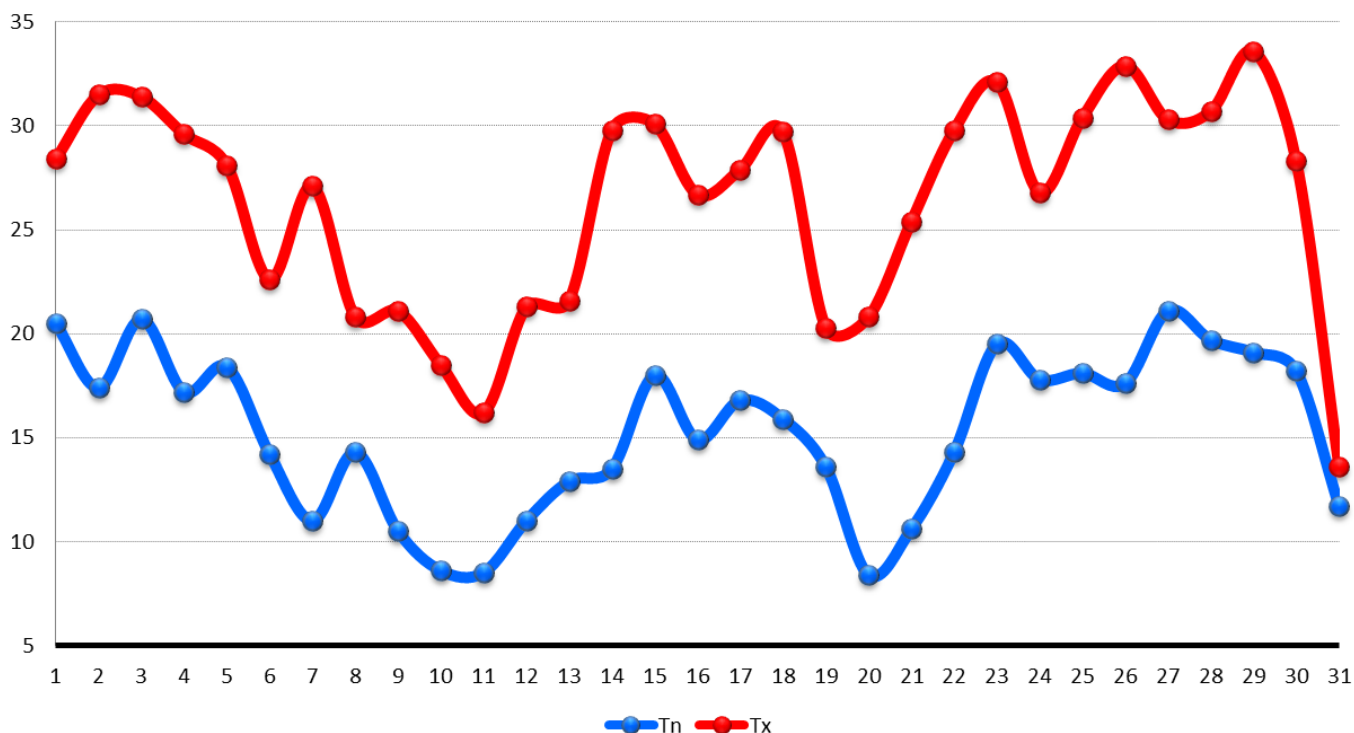
Température minimale *la plus élevée* (Tnx) : **21.1°C** le 27 août à 17h30

Température maximale *moyenne* (Txm) : **26.4°C** (+1.5°C par rapport à août 2016)

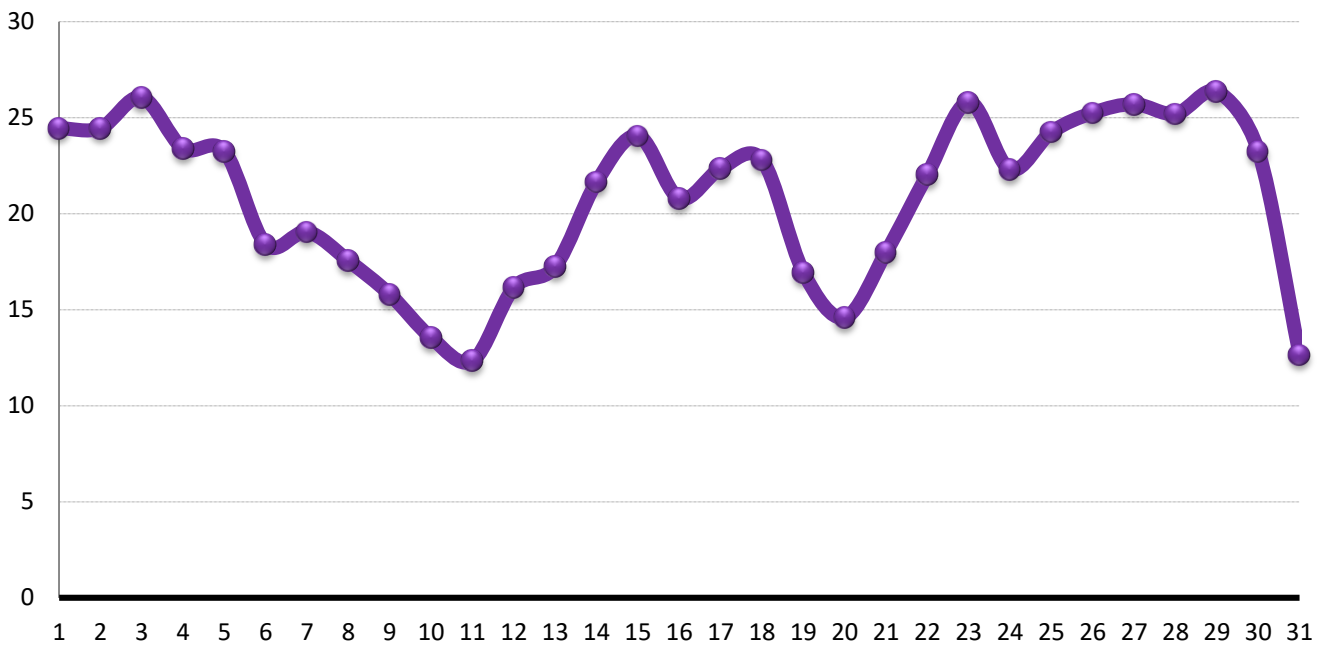
Température maximale *la plus basse* (Txn) : **16.2°C** le 11 août à 17h45

Température maximale *la plus élevée* (Txx) : **33.6°C** le 29 août à 16h40

Pour information, l'excédent mensuel à Andrézieux-Bouthéon atteint +1.3°C sur le mois (normale 1981-2010).



Evolution quotidienne des températures minimales et maximales



Evolution quotidienne des températures moyennes (Tm)

Nombre de jours avec $T \Rightarrow 25^{\circ}\text{C}$ (chaleur) : **21**
Nombre de jours avec $T \Rightarrow 30^{\circ}\text{C}$ (forte chaleur) : **9**
Nombre de jours avec $T \Rightarrow 35^{\circ}\text{C}$ (très forte chaleur) : **0**

1ERE DECADE

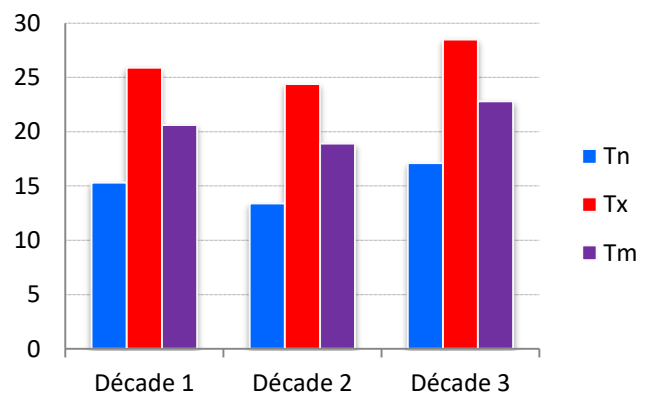
Température moyenne : **20.6°C**
Température minimale moyenne : **15.3°C**
Température maximale moyenne : **25.9°C**

2EME DECADE

Température moyenne : **18.9°C**
Température minimale moyenne : **13.4°C**
Température maximale moyenne : **24.4°C**

3EME DECADE

Température moyenne : **22.8°C**
Température minimale moyenne : **17.1°C**
Température maximale moyenne : **28.5°C**



Evolution des températures par décades (Tn, Tx et Tm)

PRECIPITATIONS

PLUIE

Cumul mensuel : **81.2 mm** (+41.2 mm par rapport à août 2016)

Jour le plus pluvieux : **35.6 mm** le 30 août

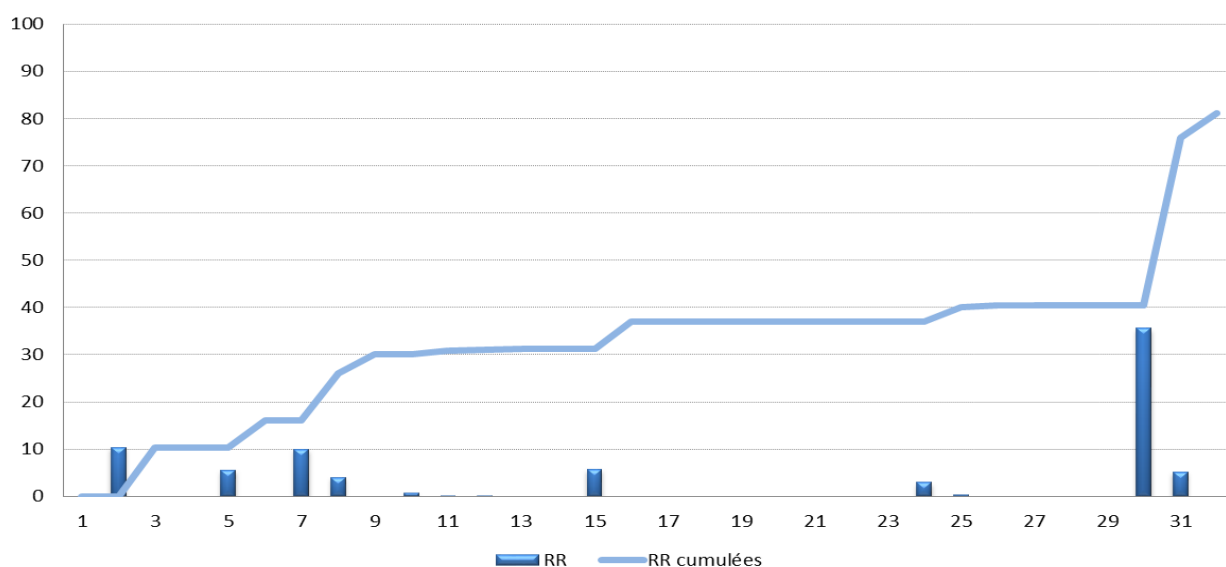
Nombre de jours de précipitations (pluie ou neige - observation visuelle 00h-00h) : **10**

Nombre de jours avec précipitations ≥ 1 mm : **8**

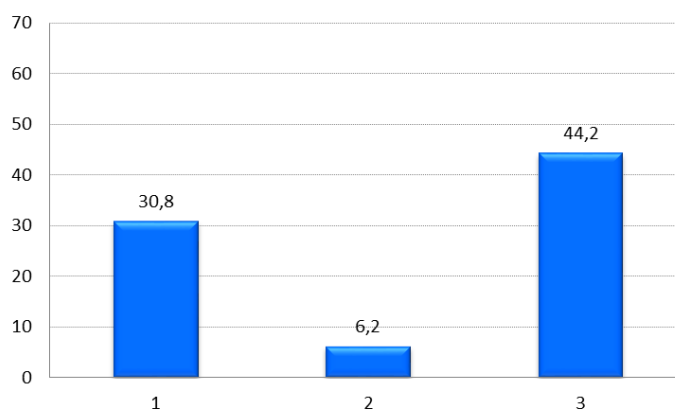
Nombre de jours avec précipitations ≥ 5 mm : **5**

Nombre de jours avec précipitations ≥ 10 mm : **3**

Nombre de jours avec précipitations ≥ 20 mm : **1**



Précipitations quotidiennes et cumulées sur le mois (en mm)

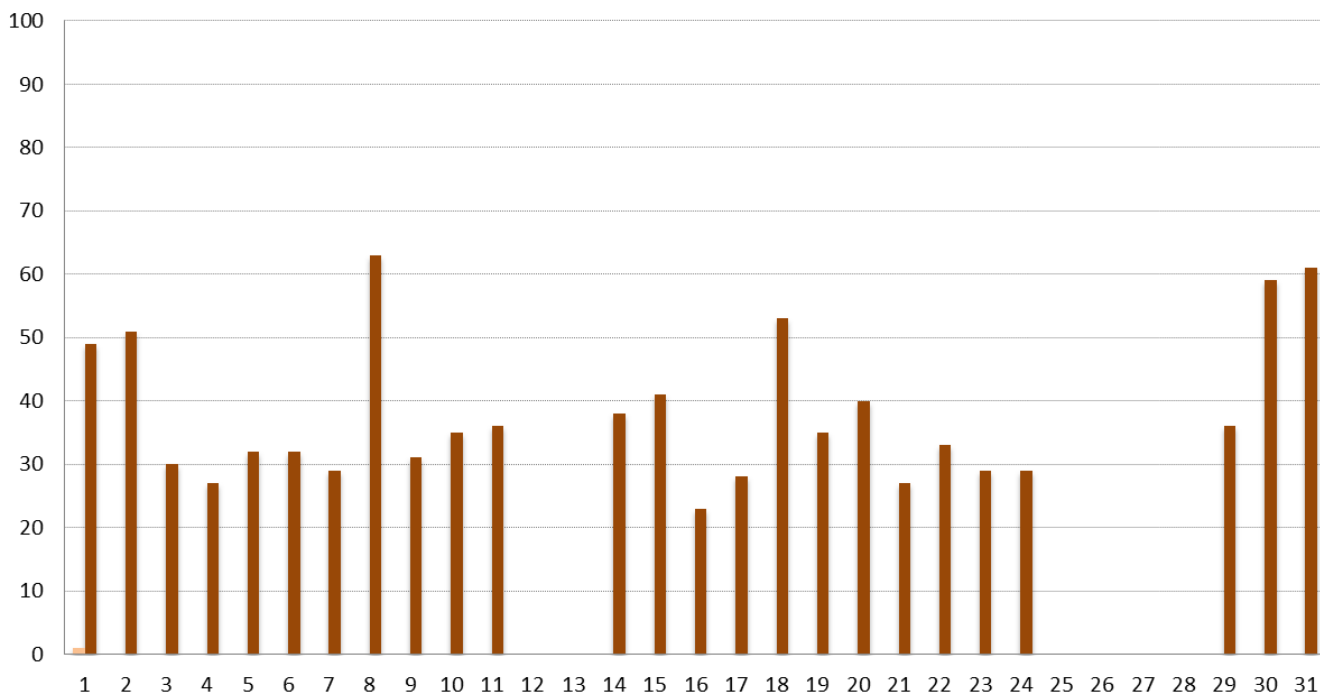


Répartition des précipitations par décades (en mm)

ORAGE / GRELE

Nombre de jours avec orage : **6** - Nombre de jours avec grésil ou grêle : **0**

VENT



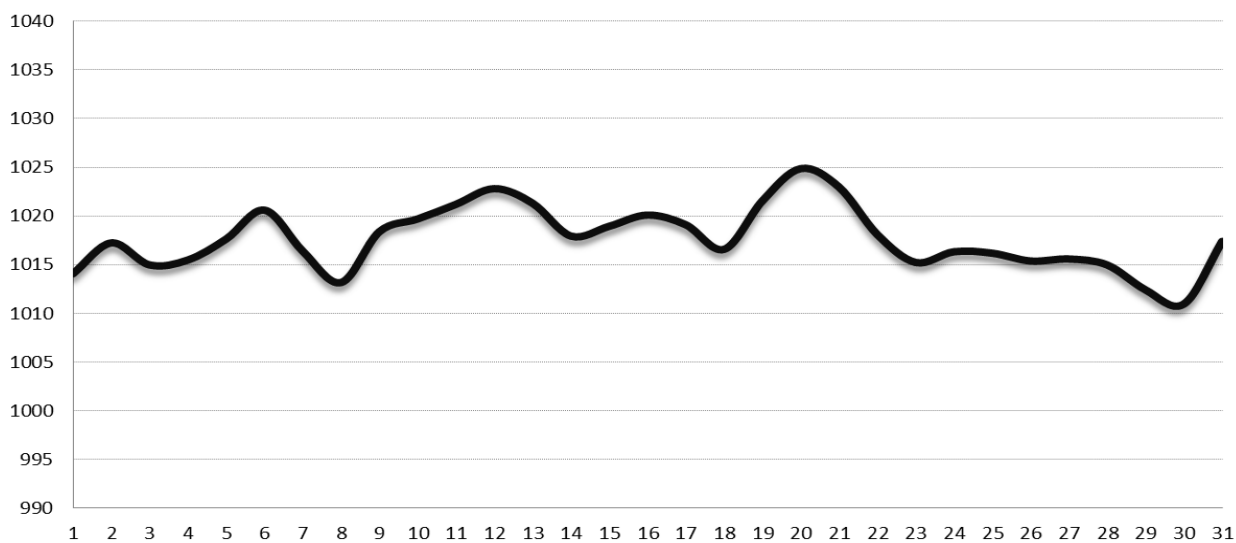
Rafales max quotidiennes en km/h (certains jours sont indisponibles)

PRESSION

Pression minimale : **1009.0 hPa** le 8 août

Pression maximale : **1026.1 hPa** le 20 août

Pression moyenne sur le mois : **1017.7 hPa** (-2.4 mm par rapport à août 2016)



Evolution de la pression quotidienne moyenne (en hPa)

DONNEES QUOTIDIENNES

Jour	TEMPERATURES					PRECIPITATIONS					PRESSION		
	Tn	Heure	Tx	Heure 2	Tm	RR	RR cumulée	Phéno*	FxFx	Dir2	Pmer min	Pmer max	Pmer moy
1	20,5	10h15	28,4	13h30	24,5		0		49	S	1010,5	1017,7	1014,1
2	17,4	6h15	31,5	15h30	24,5	10,4	10,4	Orage	51	S	1015	1019,5	1017,3
3	20,7	6h45	31,4	14h30	26,1		10,4		30	NW	1013,5	1016,5	1015,0
4	17,2	7h00	29,6	16h45	23,4		10,4		27	NW	1014,4	1016,6	1015,5
5	18,4	5h15	28,1	15h00	23,3	5,6	16		32	NNW	1015,5	1019,8	1017,7
6	14,2	3h45	22,6	16h15	18,4		16		32	NW	1019,5	1021,7	1020,6
7	11	7h00	27,1	16h15	19,1	10	26		29	E	1012,4	1020,4	1016,4
8	14,3	8h30	20,8	17h45	17,6	4	30	Orage	63	SW	1009	1017,4	1013,2
9	10,5	6h30	21,1	16h00	15,8		30		31	W	1016,3	1020,5	1018,4
10	8,6	7h00	18,5	17h30	13,6	0,8	30,8		35	NW	1018,5	1020,9	1019,7
11	8,5	7h00	16,2	17h45	12,4	0,2	31		36	NW	1019,1	1023,3	1021,2
12	11	7h30	21,3	17h30	16,2	0,2	31,2				1021,8	1023,8	1022,8
13	12,9	3h45	21,6	17h45	17,3		31,2				1019,8	1022,8	1021,3
14	13,5	7h15	29,8	17h15	21,7		31,2		38	S	1015,5	1020,4	1018,0
15	18	20h00	30,1	15h30	24,1	5,8	37	Orage	41	NNE	1016,7	1021,2	1019,0
16	14,9	6h45	26,7	16h30	20,8		37		23	ESE	1019,3	1020,9	1020,1
17	16,8	7h30	27,9	16h45	22,4		37		28	WNW	1017,8	1020,4	1019,1
18	15,9	5h45	29,7	14h20	22,8		37		53	NNW	1013,6	1019,6	1016,6
19	13,6	6h55	20,3	16h40	17,0		37		35	NNW	1019,4	1023,7	1021,6
20	8,4	6h55	20,8	15h50	14,6		37		40	NNW	1023,6	1026,1	1024,9
21	10,6	6h30	25,4	17h50	18,0		37		27	N	1020,5	1025,4	1023,0
22	14,3	7h40	29,8	16h40	22,1		37		33	NE	1015	1021,2	1018,1
23	19,5	6h05	32,1	15h45	25,8		37		29	NW	1013,9	1016,6	1015,3
24	17,8	4h55	26,8	14h30	22,3	3	40	Orage	29	E	1015,6	1017,1	1016,4
25	18,1	7h20	30,4	15h30	24,3	0,4	40,4				1014,8	1017,6	1016,2
26	17,6	4h10	32,9	17h00	25,3		40,4				1013,7	1017,1	1015,4
27	21,1	17h30	30,3	16h35	25,7		40,4				1014,4	1016,8	1015,6
28	19,7	6h25	30,7	16h05	25,2		40,4				1013,5	1016,5	1015,0
29	19,1	7h55	33,6	16h40	26,4		40,4		36	SE	1010,5	1014,4	1012,5
30	18,2	19h55	28,3	16h50	23,3	35,6	76	Orage	59	S	1009,1	1012,9	1011,0
31	11,7	18h40	13,6	8hh	12,7	5,2	81,2	Orage	61	W	1012,5	1022,3	1017,4
MOY/TOT	15,3		26,4		20,8		81,2		81,2				1017,7

Données quotidiennes de températures (en °C), de pluie (RR en mm), de neige (en cm) de vent (en km/h), de pression moyenne (en hPa) – Les phénomènes ne concernent pas le brouillard.