

## BILAN CLIMATOLOGIQUE D'AVRIL 2013

Très doux en 2<sup>ème</sup> décade puis froid et neigeux en fin de mois !

### TEMPERATURES

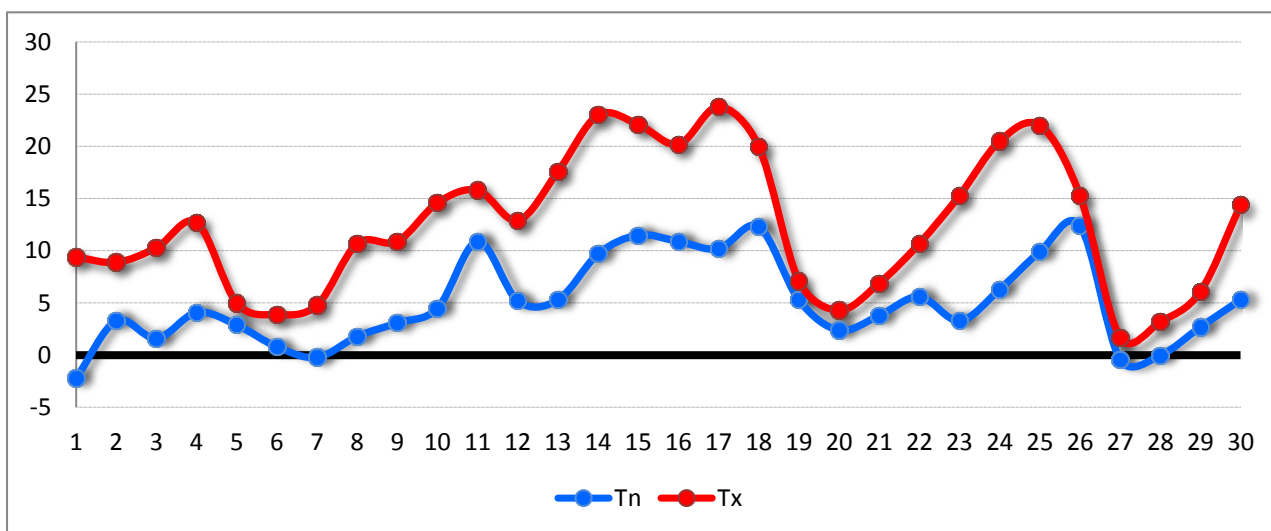
Température minimale moyenne (Tnm) : **5.1°C**

Température minimale absolue (Tnn) : **-2.2°C** le 1er avril à 07h20

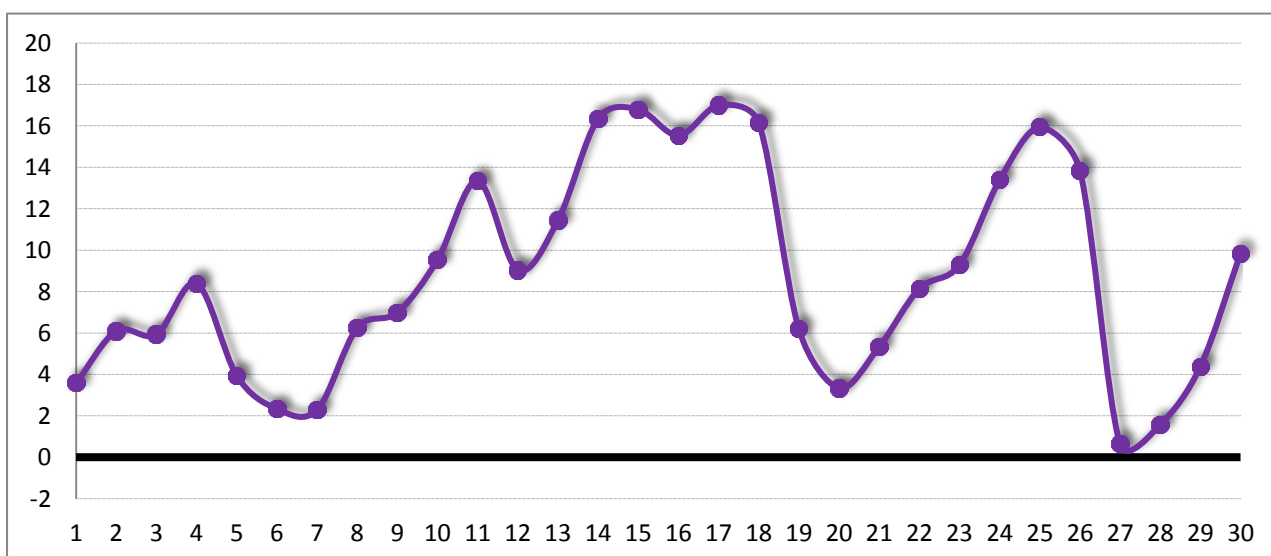
Température maximale moyenne (Txm) : **12.5°C**

Température maximale absolue (Txx) : **23.8°C** le 17 avril à 17h15

Température moyenne du mois : **8.8°C**



Evolution quotidienne des températures minimales (Tn) et maximales (Tx)



Evolution quotidienne des températures moyennes (Tm)

Nombre de jours avec  $T < -10^{\circ}\text{C}$  (très forte gelée) : **0**

Nombre de jours avec  $T < -5^{\circ}\text{C}$  (forte gelée) : **0**

Nombre de jours avec  $T < 0^{\circ}\text{C}$  (gelée) : **4**

Nombre de jours sans dégel : **0**

Nombre de jours avec  $T > 25^{\circ}\text{C}$  (chaleur) : **0**

Nombre de jours avec  $T > 30^{\circ}\text{C}$  (forte chaleur) : **0**

Nombre de jours avec  $T > 35^{\circ}\text{C}$  (très forte chaleur) : **0**

*La 2<sup>ème</sup> décade d'Avril est la plus chaude du mois.*

*En 3<sup>ème</sup> décade, une baisse de la température moyenne est enregistrée par rapport à la 2<sup>ème</sup> décade. Cette baisse d'environ 4 à 5°C, aussi bien au niveau des températures minimales, maximales que moyennes, est assez remarquable pour être signalée.*

### 1ERE DECADE

Température moyenne : **5.5°C**

Température minimale moyenne : **2°C**

Température maximale moyenne : **9.1°C**

### 2EME DECADE

Température moyenne : **12.5°C**

Température minimale moyenne : **8.4°C**

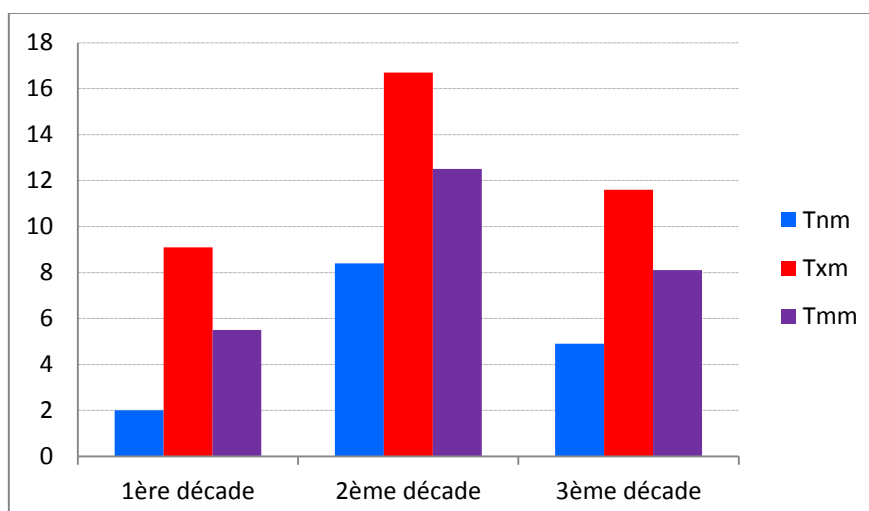
Température maximale moyenne : **16.7°C**

### 3EME DECADE

Température moyenne : **8.1°C**

Température minimale moyenne : **4.9°C**

Température maximale moyenne : **11.6°C**



## PRECIPITATIONS

### PLUIE

Cumul mensuel : **108.4 mm**

Jour le plus pluvieux : **23.4 mm le 26 avril**

**Il est tombé 45 mm en 24h glissantes entre le 26 et le 27 avril**

Nombre de jours de pluie : 18

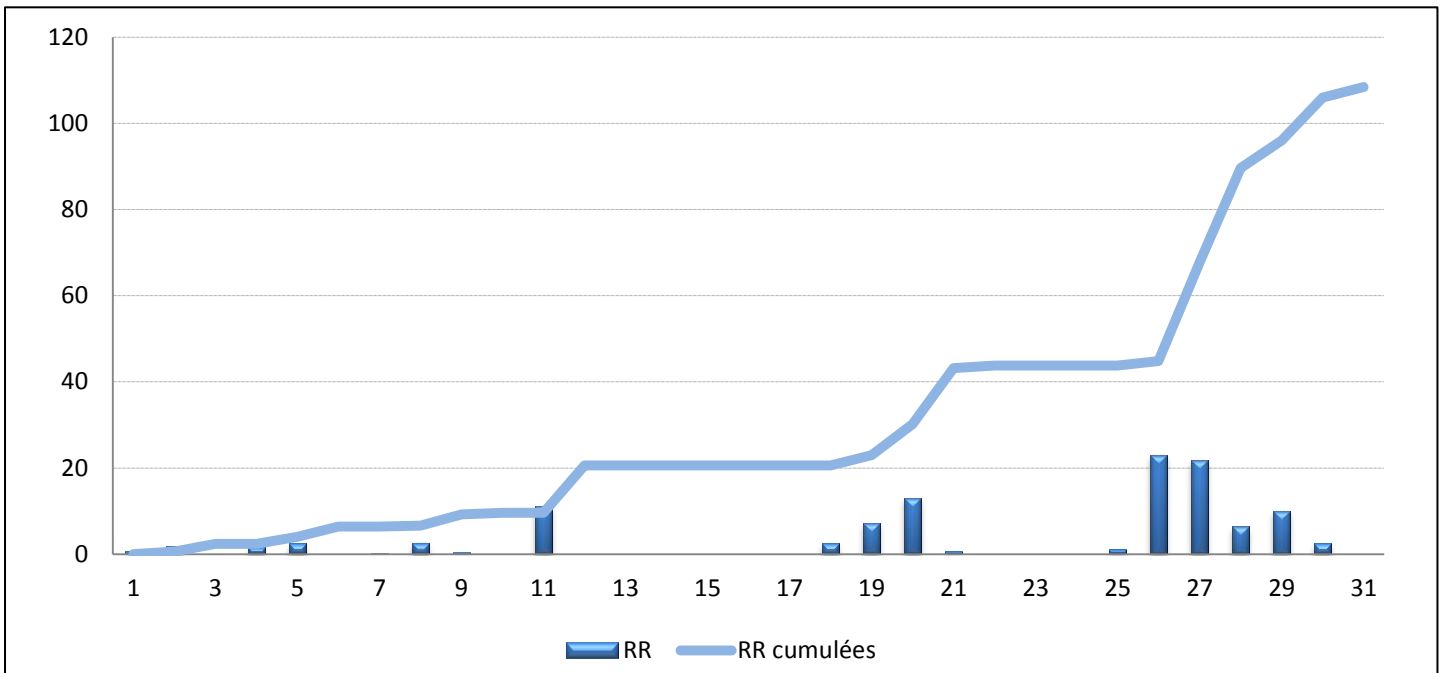
Nombre de jours avec pluie > 1 mm : 13

Nombre de jours avec pluie > 5 mm : 7

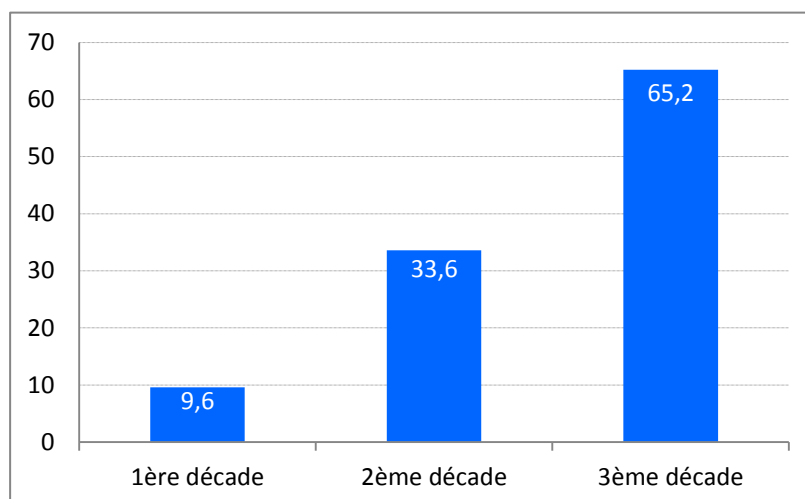
Nombre de jours avec pluie > 10 mm : 4

Nombre de jours avec pluie > 20 mm : 2

Intensité instantanée maximale : **33 mm/h** le 11 avril



Précipitations quotidiennes et cumulées sur le mois (en mm)



Répartition des précipitations par décades (en mm)

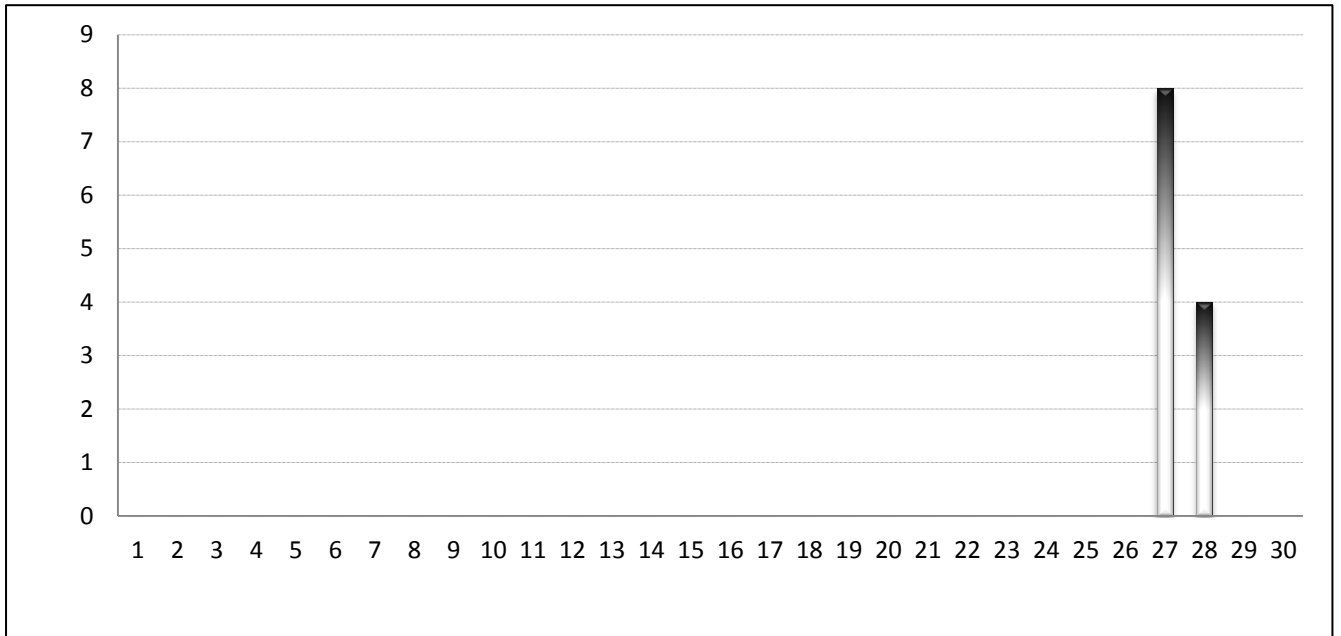
## NEIGE

Nombre de jours de neige : **3**

Nombre de jours avec neige au sol : **2**

Chute de neige quotidienne la plus forte : **8 cm** le 27 avril

Hauteur de neige maximale au sol : **8 cm**



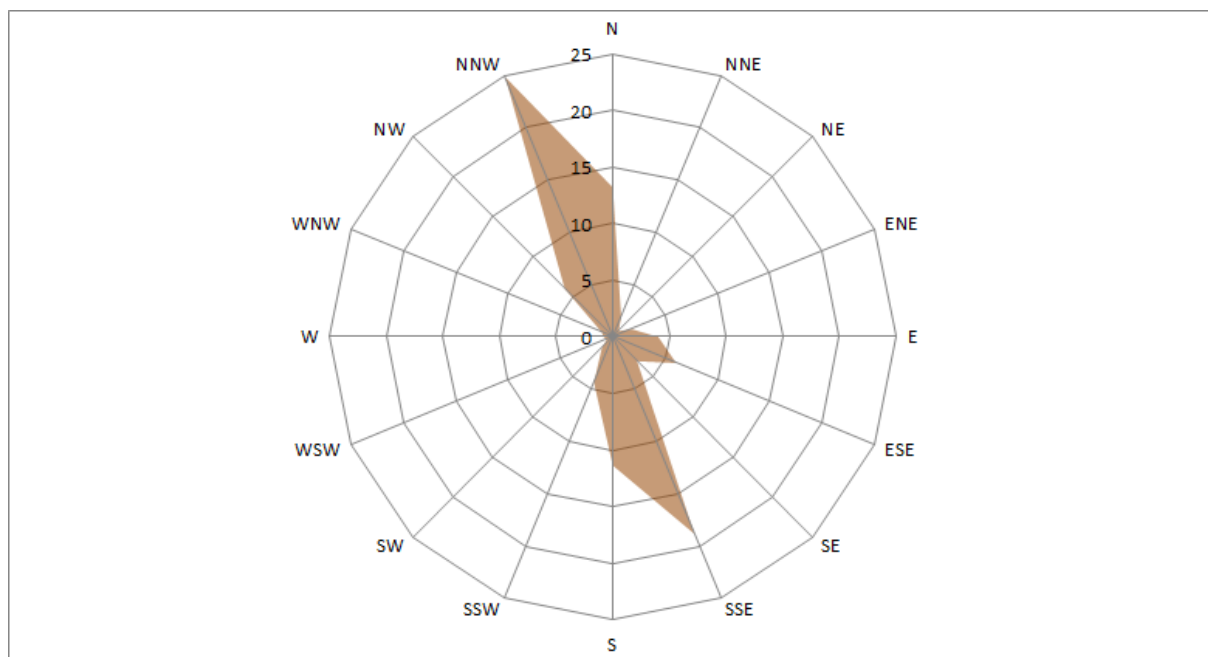
*Hauteur de neige au sol maximale quotidienne (en cm)*

L'épisode neigeux du 27 avril a déposé une couche de 8 cm de neige lourde et collante. Quelques photos prises à Saint-Héand en matinée...



## VENT

Rafale maxi : **42 km/h** le 20 avril de secteur **NO**



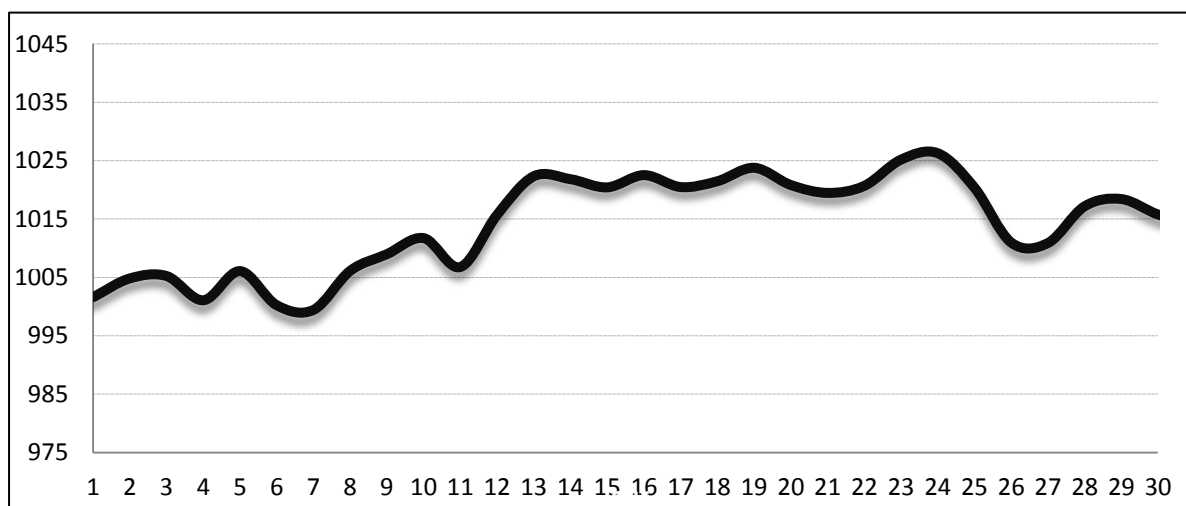
Rose des vents mensuelle avec la fréquence des vents (en %) selon leurs directions

## PRESSION

Pression minimale : **996.7 hPa** le 7 avril

Pression maximale : **1028.0 hPa** le 24 avril

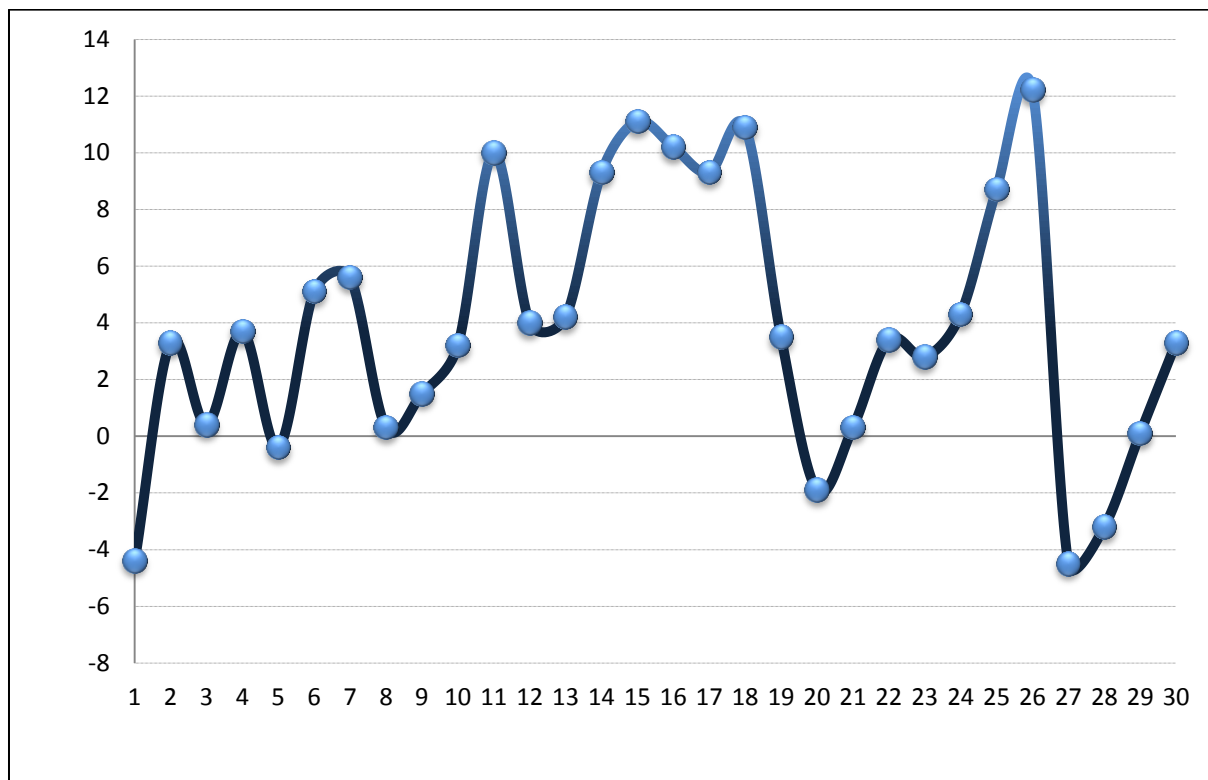
Pression moyenne sur le mois : **1014.2 hPa**



Evolution de la pression moyenne quotidienne (en hPa)

## BIOMETEO

Windchill minimal (ressenti au vent) : **-4.5 le 27 avril**



*Evolution quotidienne de l'IRE minimal*

## DONNEES QUOTIDIENNES

Jour	TEMPERATURES					PRECIPITATIONS				VENT		PRESSION			INDICES		POINT DE ROSEE		
	Tn	Heure	Tx	Heure2	Tm	RR	Rain Rate	Jour2	Neige au sol	Fx/Fx	Dir	P min	P max	P moy	IRE min	Td min	Td max	Td moy	
1	-2,2	7h20	9,4	16h35	3,6	0,6	0	Neige	0	17,7	ESE	1000,5	1002,7	1001,6	-4,4	-4,3	2,9	-0,7	
2	3,3	9h20	8,9	17h10	6,1	1,8	2	0	0	22,5	N	1001,1	1008,5	1004,8	3,3	1,8	5,4	3,6	
3	1,6	7h55	10,3	16h55	6,0	0	0	0	0	22,5	ESE	1002,1	1008,3	1005,2	0,4	-2,4	0,4	-1,0	
4	4,1	1h00	12,7	17h05	8,4	1,6	0	0	0	20,9	ESE	999,7	1002,4	1001,1	3,7	-0,8	5,6	2,4	
5	2,9	10h40	5	8h50	4,0	2,4	2	0	0	25,7	NW	1001,6	1010,5	1006,1	-0,4	1,8	4,4	3,1	
6	0,8	3h25	3,9	15h15	2,4	0	0	0	0	25,7	ESE	999,7	1001,4	1000,2	5,1	2,0	5,7	3,9	
7	-0,2	7h50	4,8	15h25	2,3	0,2	1	0	0	33,8	SSE	996,7	1002,1	999,4	5,6	4,2	9,0	6,6	
8	1,8	1h25	10,7	16h55	6,3	2,6	2	Neige	0	29	ESE	1003,7	1008,5	1006,1	0,3	-0,4	5,1	2,4	
9	3,1	2h55	10,9	16h20	7,0	0,4	0	0	0	32,2	S	1003,7	1014,2	1009,0	1,5	-0,4	4,1	1,9	
10	4,5	7h35	14,6	16h35	9,6	0	0	0	0	25,7	S	1008,7	1014,7	1011,7	3,2	1,0	7,1	4,1	
11	10,9	23h10	15,8	13h00	13,4	11	33	0	0	35,4	SSW	1002,6	1010,9	1006,8	10	3,8	9,7	6,8	
12	5,2	6h25	12,9	13h45	9,1	0	0	0	0	37	SW	1011	1020,4	1015,7	4	3,0	6,4	4,7	
13	5,3	3h40	17,6	16h50	11,5	0	0	0	0	20,9	ESE	1020,4	1024,2	1022,3	4,2	1,4	6,6	4,0	
14	9,7	7h35	23	15h45	16,4	0	0	0	0	33,8	SSE	1020,2	1023,4	1021,8	9,3	0,8	8,5	4,7	
15	11,5	3h45	22,1	16h50	16,8	0	0	0	0	22,5	ENE	1018,4	1022,4	1020,4	11,1	-1,9	8,5	3,3	
16	10,9	6h25	20,2	15h45	15,6	0	0	0	0	20,9	NNW	1021,4	1023,6	1022,5	10,2	4,4	10,4	7,4	
17	10,2	6h25	23,8	17h15	17,0	0	0	0	0	25,7	ESE	1017,8	1023,1	1020,5	9,3	7,3	10,8	9,1	
18	12,3	20h00	20	12h55	16,2	2,4	5	0	0	30,6	N	1019,7	1023,2	1021,5	10,9	8,2	11,9	10,1	
19	5,3	11h05	7,1	16h30	6,2	7,2	8	0	0	24,1	NNW	1022,6	1024,9	1023,8	3,5	1,7	5,2	3,5	
20	2,4	9h20	4,3	18h30	3,4	13	6	0	0	41,8	NW	1019,7	1021,9	1020,8	-1,9	-0,3	3,9	1,8	
21	3,8	2h40	6,9	12h40	5,4	0,6	1	0	0	25,7	NNW	1017,7	1021,2	1019,5	0,3	4,5	11,7	8,1	
22	5,6	9h00	10,7	16h10	8,2	0	0	0	0	30,6	NNE	1018	1023,3	1020,7	3,4	2,3	4,7	3,5	
23	3,3	7h25	15,3	17h10	9,3	0	0	0	0	22,5	NNE	1023,3	1027	1025,2	2,8	1,0	6,2	3,6	
24	6,3	5h40	20,5	17h05	13,4	0	0	0	0	19,3	S	1024,5	1028	1026,3	4,3	3,0	9,0	6,0	
25	9,9	7h10	22	17h45	16,0	1	2	0	0	25,7	E	1015,9	1024,8	1020,4	8,7	4,5	11,7	8,1	
26	12,4	6h55	15,3	11h45	13,9	23	18	0	0	40,2	NNW	1006	1015,9	1011,0	12,2	7,0	11,9	9,5	
27	-0,4	15h55	1,7	8h00	0,7	21,8	Neige	Neige	8	24,1	NNW	1006,4	1015,3	1010,9	-4,5	-0,8	1,0	0,1	
28	0	20h05	3,2	22h30	1,6	6,4	INDISPO	Neige	4	14,5	NNW	1015	1019,3	1017,2	-3,2	-0,4	2,9	1,3	
29	2,7	20h40	6,1	7h30	4,4	10	7	0	0	16,1	N	1015,9	1020,9	1018,4	0,1	2,2	6,0	4,1	
30	5,3		14,4	17h00	9,9	2,4	6	0	0	30,6	E	1014,7	1016,8	1015,8	3,3	5,0	13,4	9,2	
MOY/TOT	5,1		12,5		8,8		108,4							1014,2	3,9	2,0	7,0	4,5	

Données quotidiennes de températures (en °C), de pluie (RR en mm), de neige (en cm), de rafales quotidiennes maxi (en km/h), de pression moyenne (en hPa) et de refroidissement éolien (windchill)