

## BILAN CLIMATOLOGIQUE D'AVRIL 2014

5<sup>ème</sup> mois consécutif largement plus doux que la normale.

### TEMPERATURES

Température *moyenne* du mois : **10.5°C** (+1.7°C par rapport à avril 2013)

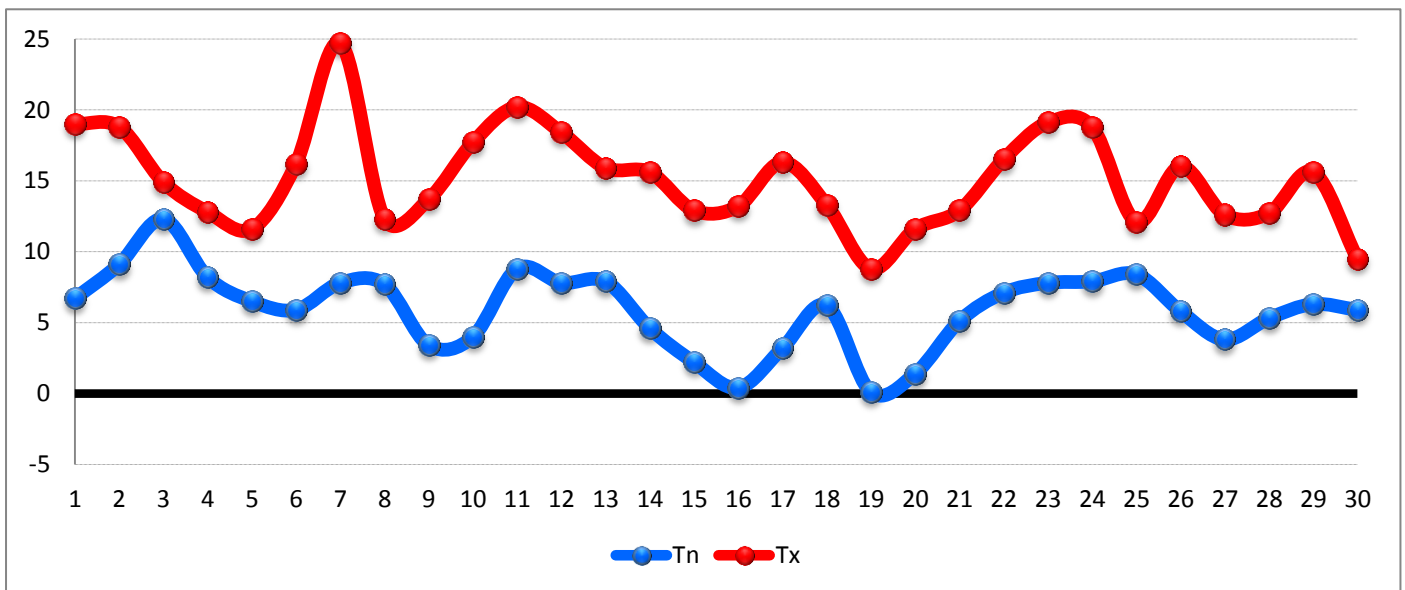
Température minimale *moyenne* (Tnm) : **5.9°C** (+0.8°C par rapport à avril 2013)

Température minimale *la plus basse* (Tnn) : **0.1°C** le 19 avril à 6h10

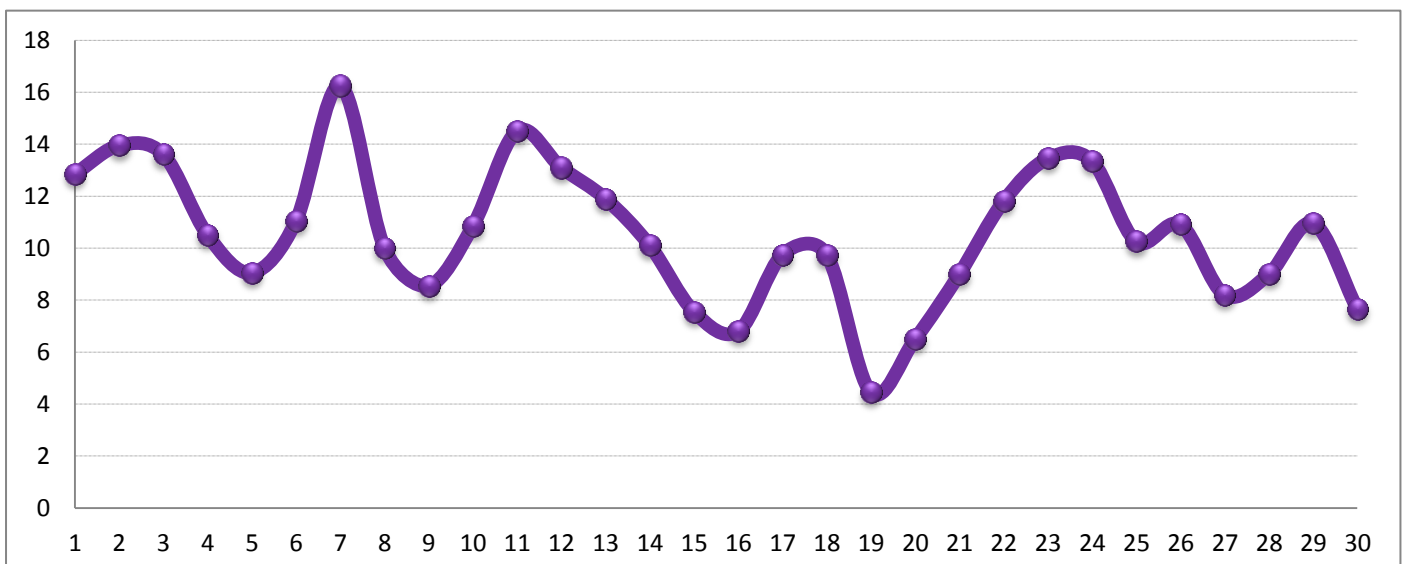
Température maximale *moyenne* (Txm) : **15.1°C** (+2.6°C par rapport à avril 2013)

Température maximale *la plus élevée* (Txx) : **24.7°C** le 7 avril à 16h55

*Pour information, l'excédent mensuel à Andrézieux-Bouthéon atteint environ 1.5°C sur le mois.*



*Evolution quotidienne des températures minimales (Tn) et maximales (Tx)*



*Evolution quotidienne des températures moyennes (Tm)*

Nombre de jours avec  $T \leq 0^{\circ}\text{C}$  (gelée) : **0**

Nombre de jours avec  $T \leq -5^{\circ}\text{C}$  (forte gelée) : **0**

Nombre de jours sans dégel : **0**

### 1ERE DECADE

Température moyenne : **11.7°C** (+6.2°C par rapport à avril 2013)

Température minimale moyenne : **7.2°C** (+5.2°C par rapport à avril 2013)

Température maximale moyenne : **16.2°C** (+7.1°C par rapport à avril 2013)

### 2EME DECADE

Température moyenne : **9.4°C** (- 3.1°C par rapport à avril 2013)

Température minimale moyenne : **4.3°C** (-4.1°C par rapport à avril 2013)

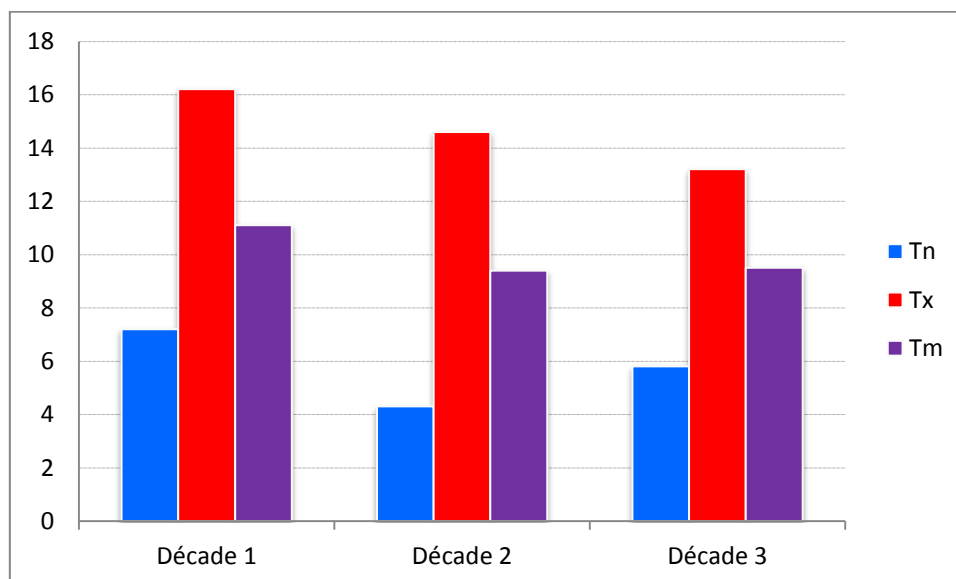
Température maximale moyenne : **14.6°C** (-2.1°C par rapport à avril 2013)

### 3EME DECADE

Température moyenne : **9.5°C** (+1.4°C par rapport à avril 2013)

Température minimale moyenne : **5.8°C** (+0.9°C par rapport à avril 2013)

Température maximale moyenne : **13.2°C** (+1.5°C par rapport à avril 2013)



Evolution des températures par décades (Tn, Tx et Tm)

## PRECIPITATIONS

### PLUIE

Cumul mensuel : **47.2 mm** (-56.5 % par rapport à avril 2013)

Jour le plus pluvieux : **14 mm le 7 avril**

Nombre de jours de précipitations (pluie ou neige - observation visuelle 00h-00h TU) : **13**

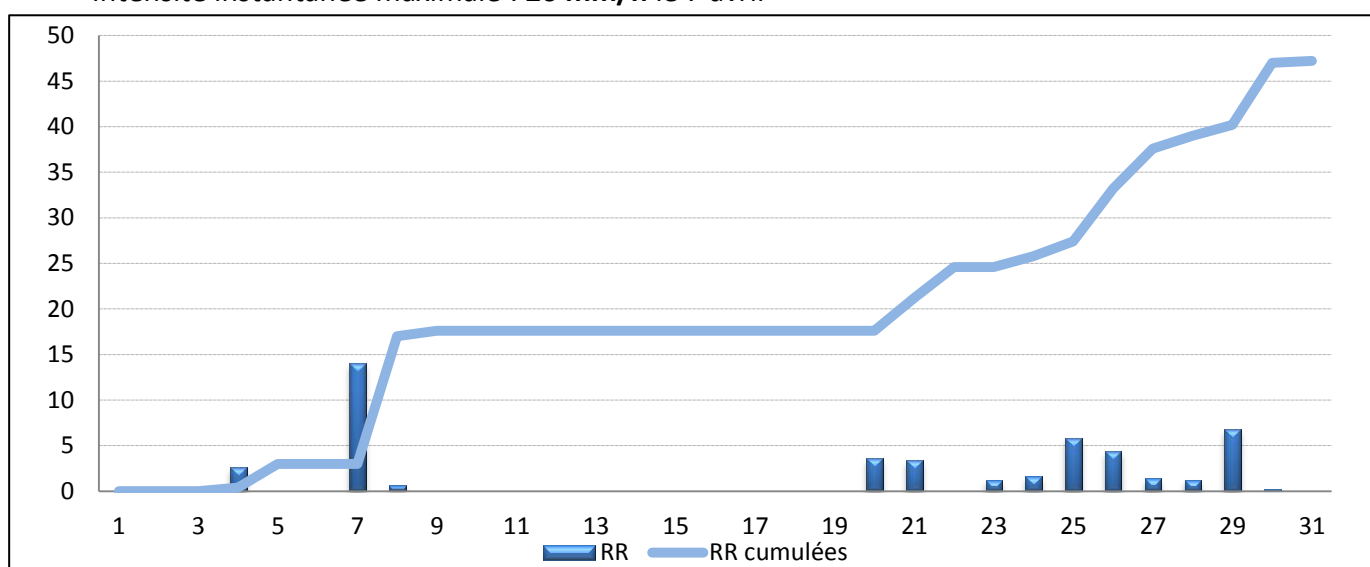
Nombre de jours avec précipitations  $\geq$  1 mm : **11**

Nombre de jours avec précipitations  $\geq$  5 mm : **3**

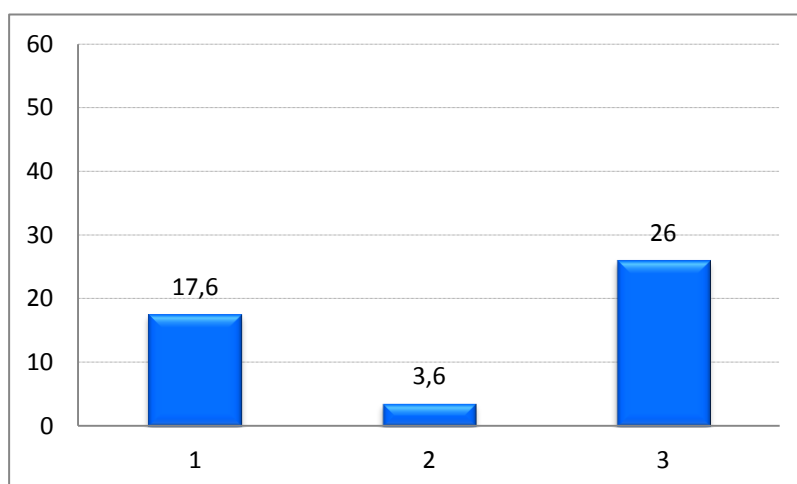
Nombre de jours avec précipitations  $\geq$  10 mm : **1**

Nombre de jours avec précipitations  $\geq$  20 mm : **0**

Intensité instantanée maximale : **26 mm/h** le 7 avril



Précipitations quotidiennes et cumulées sur le mois (en mm)



Répartition des précipitations par décades (en mm)

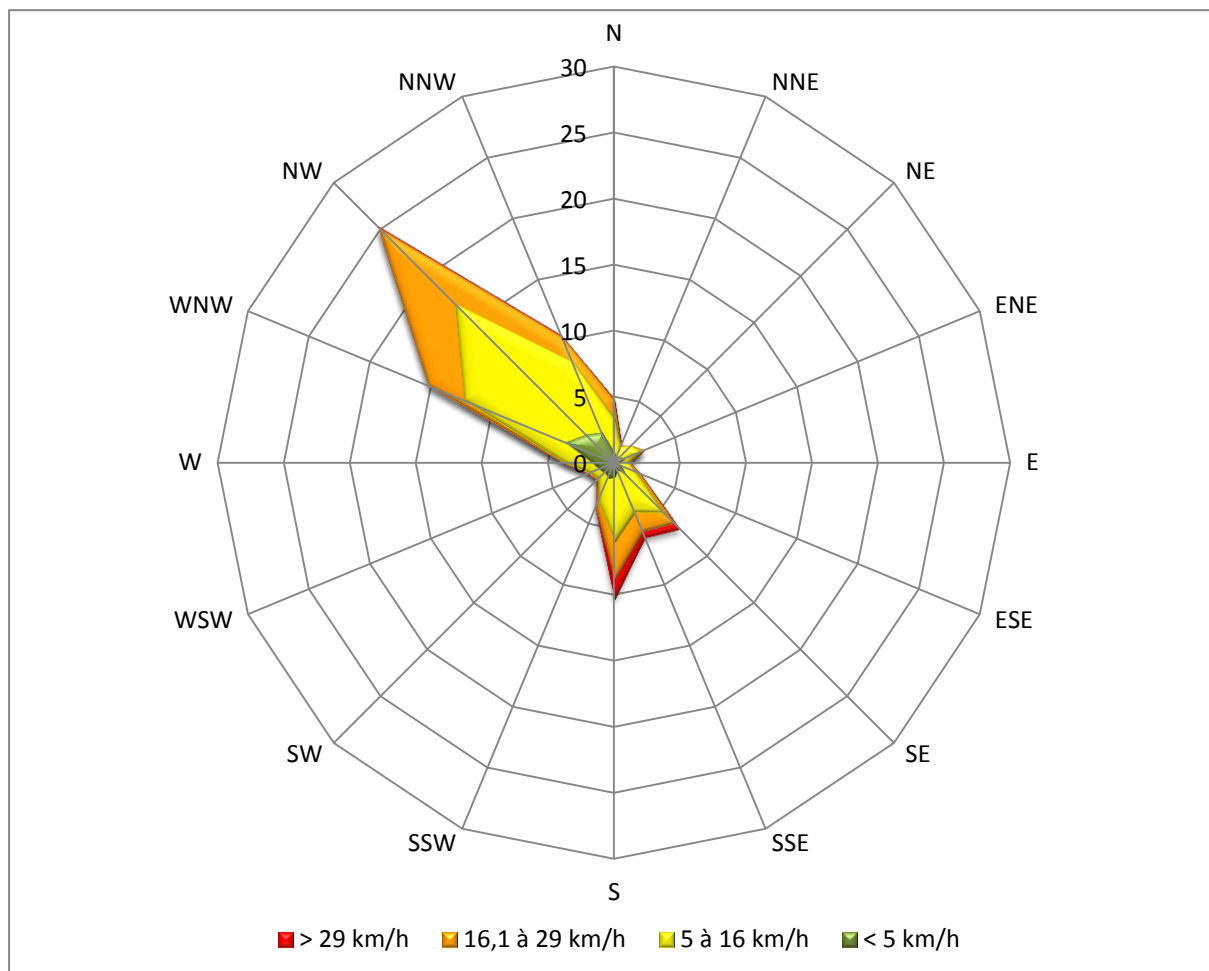
### ORAGE / GRELE

Nombre de jours avec orage : **2** - Nombre de jours avec grésil ou grêle : **0**

## VENT

Vent moyen mensuel : **11.2 km/h**

Rafale maxi : **74 km/h le 8** de secteur WNW (vent moy. max. quotidien de **42 km/h le 2**)

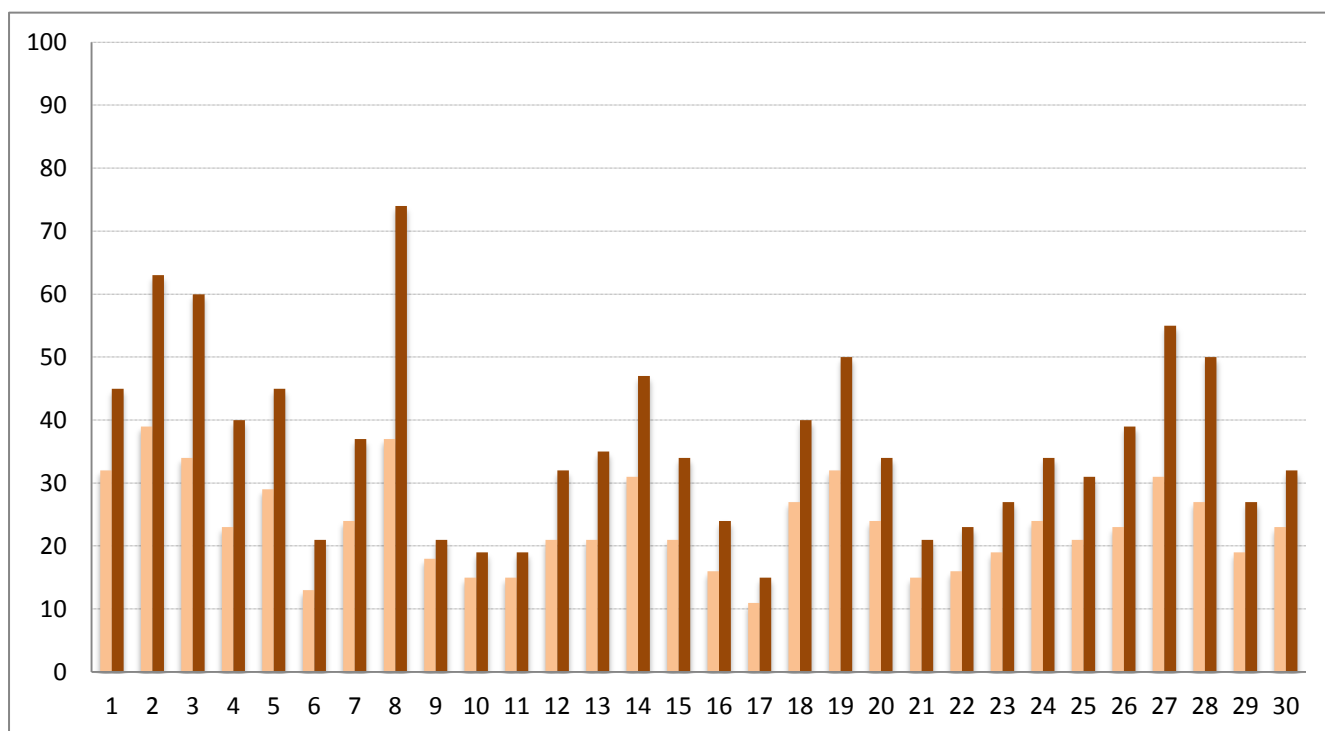


### Détail des fréquences par groupes de vitesse :

- Vents < 5 km/h : 20.9 %
- Vents de 5 à 16 km/h : 54.4 %
- Vents de 16,1 à 29 km/h : 21.7 %
- Vents > 29 km/h : 2.9 %

### Détail des fréquences pour les trois directions dominantes du mois :

- Vents de NW : 25.3 %
- Vents de WNW : 15.2 %
- Vents de NNW : 10.4 %



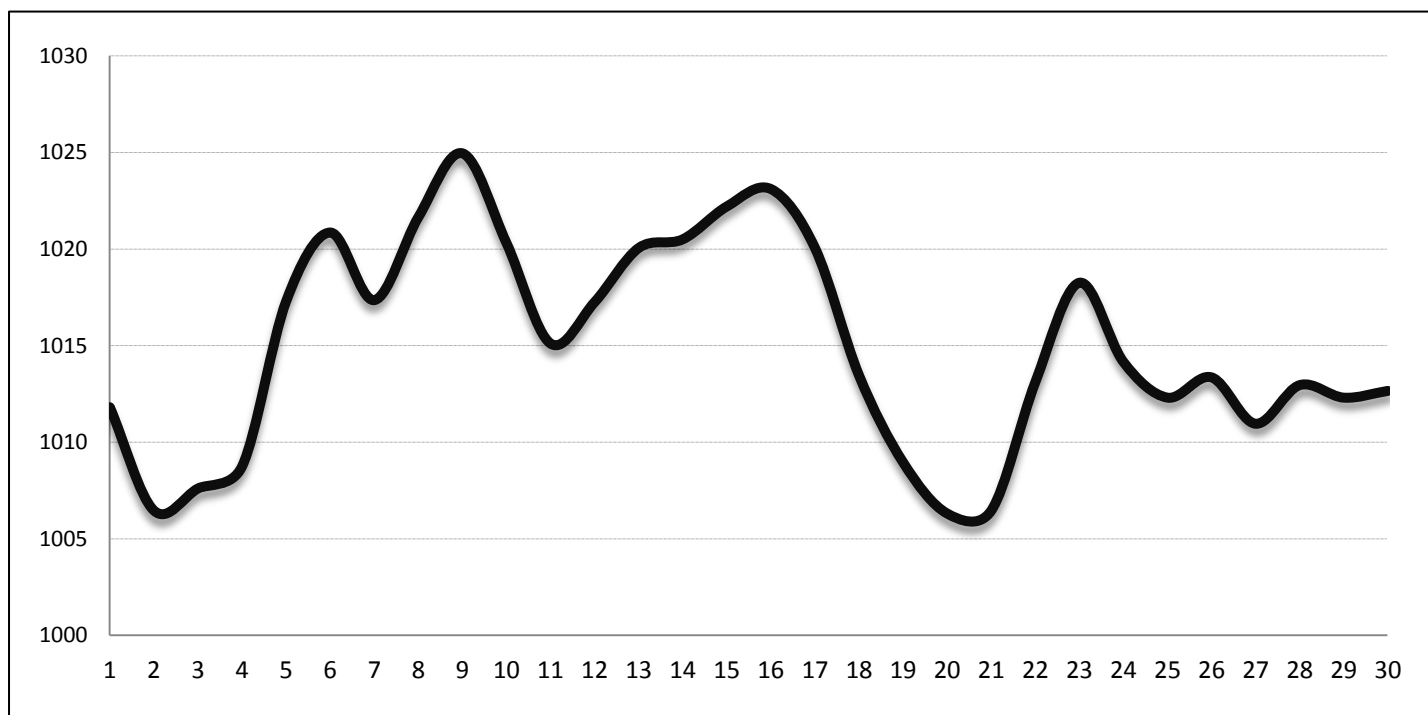
Vents moyens (en orange) et rafales max (en marron) quotidiens

## PRESSION

Pression minimale : **1001.2 hPa** le 3 mars

Pression maximale : **1026.6 hPa** le 9 mars

Pression moyenne sur le mois : **1015.0 hPa**



Evolution de la pression quotidienne moyenne (en hPa)

## DONNEES QUOTIDIENNES

| Jour    | TEMPERATURES |       |      |         |      | PRECIPITATIONS |            |           |       | VENT     |      |      | PRESSION |          |          |
|---------|--------------|-------|------|---------|------|----------------|------------|-----------|-------|----------|------|------|----------|----------|----------|
|         | Tn           | Heure | Tx   | Heure 2 | Tm   | RR             | RR cumulée | Rain Rate | Phéno | Vent moy | FxFx | Dir2 | Pmer min | Pmer max | Pmer moy |
| 1       | 6,7          | 4h50  | 19   | 15h20   | 12,9 | 0              | 0          |           |       | 32       | 45   | SSE  | 1009,6   | 1014     | 1011,8   |
| 2       | 9,1          | 6h50  | 18,8 | 17h05   | 14,0 | 0              | 0          |           |       | 39       | 63   | SE   | 1002,9   | 1010     | 1006,5   |
| 3       | 12,3         | 10h20 | 14,9 | 13h15   | 13,6 | 0,4            | 0,4        |           |       | 34       | 60   | SE   | 1001,2   | 1014     | 1007,6   |
| 4       | 8,2          | 7h55  | 12,8 | 16h20   | 10,5 | 2,6            | 3          | 1         |       | 23       | 40   | WNW  | 1004     | 1013,5   | 1008,8   |
| 5       | 6,5          | 5h05  | 11,6 | 17h25   | 9,1  | 0              | 3          |           |       | 29       | 45   | NW   | 1013,5   | 1021,1   | 1017,3   |
| 6       | 5,9          | 3h30  | 16,2 | 17h15   | 11,1 | 0              | 3          |           |       | 13       | 21   | W    | 1019,7   | 1022     | 1020,9   |
| 7       | 7,8          | 4h50  | 24,7 | 16h55   | 16,3 | 14             | 17         | 26        |       | 24       | 37   | SSW  | 1014,2   | 1020,5   | 1017,4   |
| 8       | 7,7          | 11h00 | 12,3 | 15h55   | 10,0 | 0,6            | 17,6       |           | Orage | 37       | 74   | WSW  | 1016,9   | 1026,4   | 1021,7   |
| 9       | 3,4          | 7h30  | 13,7 | 16h55   | 8,6  | 0              | 17,6       |           |       | 18       | 21   | N    | 1023,4   | 1026,5   | 1025,0   |
| 10      | 4            | 7h45  | 17,7 | 17h50   | 10,9 | 0              | 17,6       |           |       | 15       | 19   | NE   | 1017,2   | 1023,4   | 1020,3   |
| 11      | 8,8          | 7h25  | 20,2 | 16h30   | 14,5 | 0              | 17,6       |           |       | 15       | 19   | SSE  | 1013,1   | 1017,1   | 1015,1   |
| 12      | 7,8          | 7h30  | 18,4 | 16h20   | 13,1 | 0              | 17,6       |           |       | 21       | 32   | WNW  | 1014,9   | 1019,6   | 1017,3   |
| 13      | 7,9          | 7h40  | 15,9 | 16h20   | 11,9 | 0              | 17,6       |           |       | 21       | 35   | WNW  | 1019,1   | 1021     | 1020,1   |
| 14      | 4,6          | 6h45  | 15,6 | 16h45   | 10,1 | 0              | 17,6       |           |       | 31       | 47   | N    | 1019     | 1022     | 1020,5   |
| 15      | 2,2          | 7h40  | 12,9 | 15h30   | 7,6  | 0              | 17,6       |           |       | 21       | 34   | NNW  | 1020,5   | 1023,9   | 1022,2   |
| 16      | 0,4          | 7h15  | 13,2 | 16h05   | 6,8  | 0              | 17,6       |           |       | 16       | 24   | NW   | 1022,5   | 1023,7   | 1023,1   |
| 17      | 3,2          | 7h00  | 16,3 | 17h00   | 9,8  | 0              | 17,6       |           |       | 11       | 15   | SSE  | 1017,2   | 1022,9   | 1020,1   |
| 18      | 6,2          | 6h05  | 13,3 | 15h00   | 9,8  | 0              | 17,6       |           |       | 27       | 40   | WNW  | 1010,3   | 1016,6   | 1013,5   |
| 19      | 0,1          | 6h10  | 8,8  | 13h35   | 4,5  | 0              | 17,6       |           |       | 32       | 50   | NNW  | 1007,6   | 1010,3   | 1009,0   |
| 20      | 1,4          | 3h50  | 11,6 | 13h35   | 6,5  | 3,6            | 21,2       | 1         |       | 24       | 34   | S    | 1004,9   | 1007,7   | 1006,3   |
| 21      | 5,1          | 2h25  | 12,9 | 15h05   | 9,0  | 3,4            | 24,6       | 5         |       | 15       | 21   | ESE  | 1004,5   | 1008,4   | 1006,5   |
| 22      | 7,1          | 5h20  | 16,5 | 16h15   | 11,8 | 0              | 24,6       |           |       | 16       | 23   | ESE  | 1008,2   | 1018     | 1013,1   |
| 23      | 7,8          | 6h15  | 19,1 | 16h35   | 13,5 | 1,2            | 25,8       | 1         | Orage | 19       | 27   | N    | 1016,7   | 1019,8   | 1018,3   |
| 24      | 7,9          | 6h50  | 18,8 | 17h10   | 13,4 | 1,6            | 27,4       | 5         |       | 24       | 34   | ENE  | 1009,2   | 1019,1   | 1014,2   |
| 25      | 8,4          | 8h50  | 12,1 | 15h35   | 10,3 | 5,8            | 33,2       | 6         |       | 21       | 31   | NW   | 1008,1   | 1016,5   | 1012,3   |
| 26      | 5,8          | 6h15  | 16   | 15h35   | 10,9 | 4,4            | 37,6       | 4         |       | 23       | 39   | WSW  | 1010,7   | 1016     | 1013,4   |
| 27      | 3,8          | 6h30  | 12,6 | 17h35   | 8,2  | 1,4            | 39         | 7         |       | 31       | 55   | WNW  | 1009,5   | 1012,4   | 1011,0   |
| 28      | 5,3          | 2h45  | 12,7 | 16h20   | 9,0  | 1,2            | 40,2       | 10        |       | 27       | 50   | WNW  | 1010,8   | 1015,1   | 1013,0   |
| 29      | 6,3          | 7h40  | 15,6 | 16h00   | 11,0 | 6,8            | 47         | 5         |       | 19       | 27   | SW   | 1009,6   | 1015     | 1012,3   |
| 30      | 5,9          | 4h30  | 9,5  | 18h00   | 7,7  | 0,2            | 47,2       |           |       | 23       | 32   |      | 1009,5   | 1015,8   | 1012,7   |
| MOY/TOT | 5,9          |       | 15,1 |         | 10,5 | 47,2           | #REF!      |           |       |          |      |      |          |          | 1015,0   |

Données quotidiennes de températures (en °C), de pluie (RR en mm), de neige (en cm) de vent (en km/h), de pression moyenne (en hPa), de ressenti au vent et de point de rosée (en °C)