

BILAN CLIMATOLOGIQUE D'AVRIL 2015

Très doux et peu humide

TEMPERATURES

Température *moyenne* du mois : **11.0°C** (+0.5°C par rapport à avril 2014)

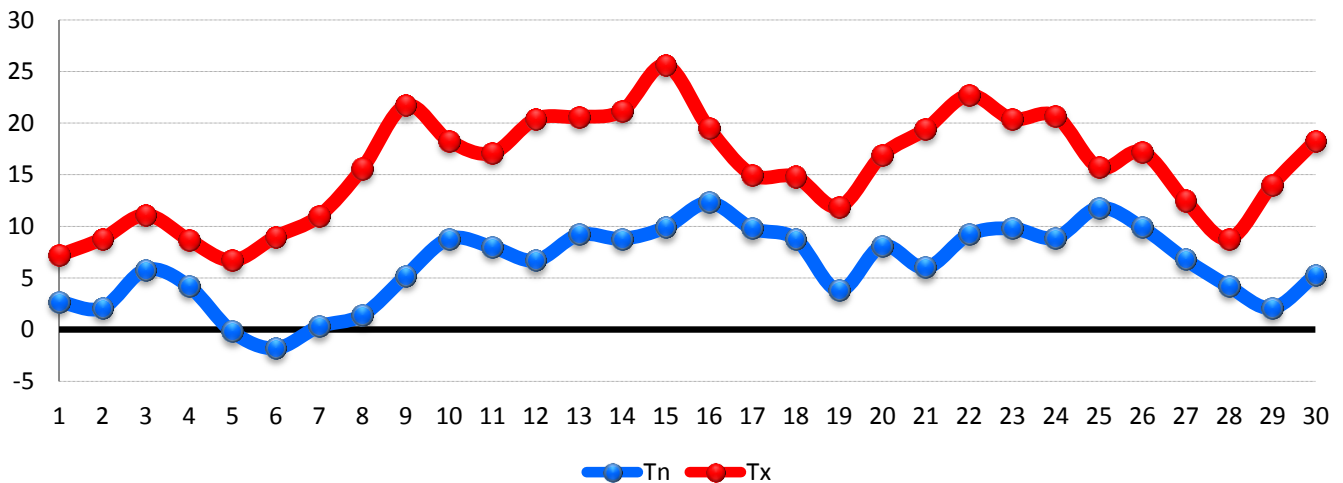
Température minimale *moyenne* (Tnm) : **6.3°C** (+0.4°C par rapport à avril 2014)

Température minimale *la plus basse* (Tnn) : **-1.8°C** le 6 avril à 7h10

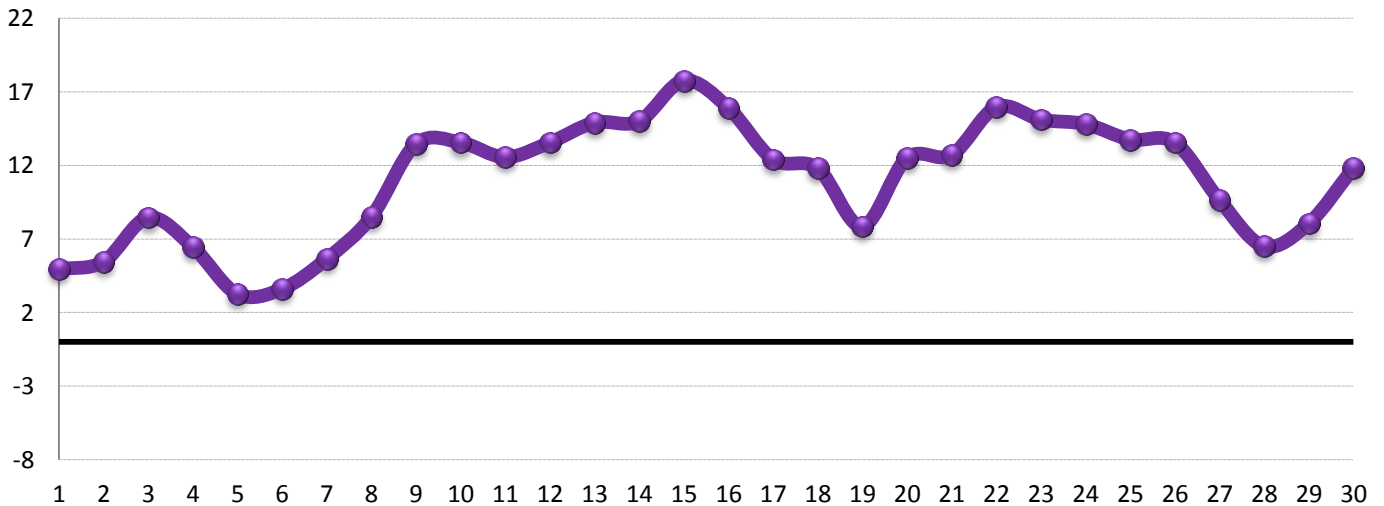
Température maximale *moyenne* (Txm) : **15.7°C** (+0.6°C par rapport à avril 2014)

Température maximale *la plus élevée* (Txx) : **25.6°C** le 15 avril à 16h25

Pour information, l'excédent mensuel à Andrézieux-Bouthéon atteint 1.7°C sur le mois (normale 1981-2010).



Evolution quotidienne des températures minimales (Tn) et maximales (Tx)



Evolution quotidienne des températures moyennes (Tm)

Nombre de jours avec $T \leq 0^{\circ}\text{C}$ (gelée) : **2**

Nombre de jours avec $T \geq 25^{\circ}\text{C}$ (chaleur) : **1**

1ERE DECADE

Température moyenne : **7.3°C** (-4.4°C par rapport à avril 2014)

Température minimale moyenne : **2.9°C** (-4.3°C par rapport à avril 2014)

Température maximale moyenne : **11.8°C** (-4.4°C par rapport à avril 2014)

2EME DECADE

Température moyenne : **13.4°C** (+4.0°C par rapport à avril 2014)

Température minimale moyenne : **8.5°C** (+4.2°C par rapport à avril 2014)

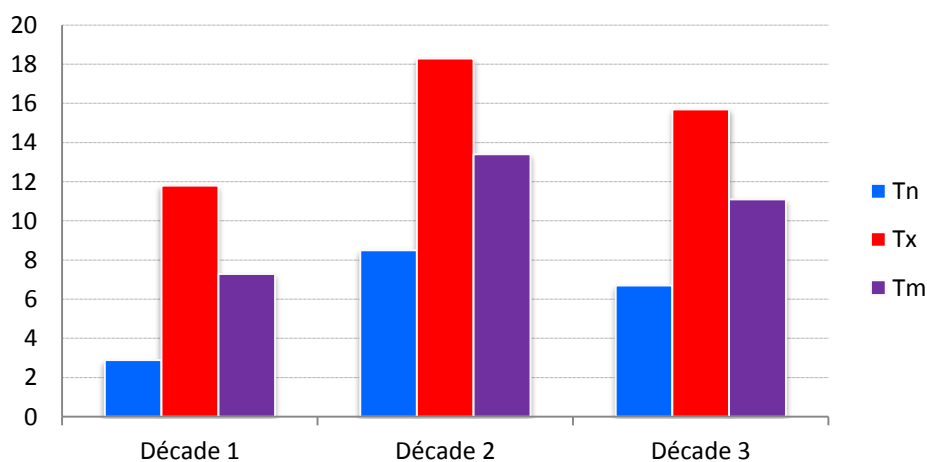
Température maximale moyenne : **18.3°C** (+3.8°C par rapport à avril 2014)

3EME DECADE

Température moyenne : **11.1°C** (+1.6°C par rapport à avril 2014)

Température minimale moyenne : **6.7°C** (+0.9°C par rapport à avril 2014)

Température maximale moyenne : **15.4°C** (+1.8°C par rapport à avril 2014)



Evolution des températures par décades (Tn, Tx et Tm)

PRECIPITATIONS

PLUIE

Cumul mensuel : **31.8 mm** (-15.4 mm par rapport à avril 2014)

Jour le plus pluvieux : **9.8 mm** le 27 avril

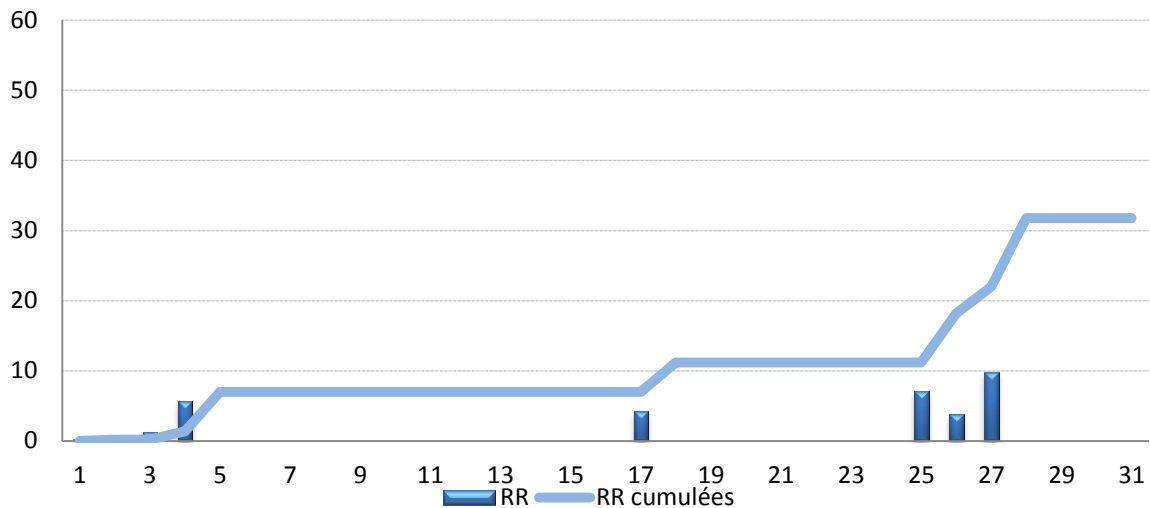
Nombre de jours de précipitations (pluie ou neige - observation visuelle 00h-00h) : **10**

Nombre de jours avec précipitations ≥ 1 mm : **6**

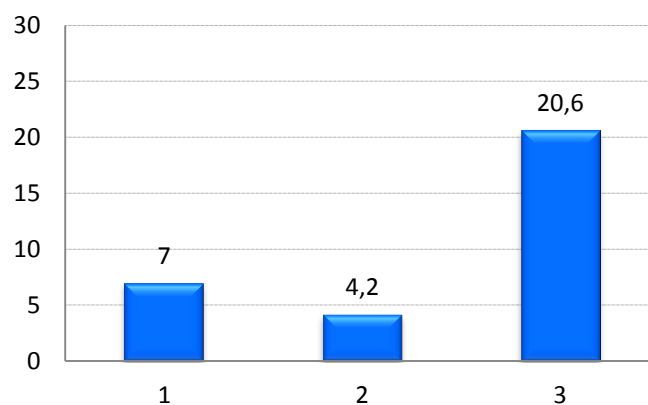
Nombre de jours avec précipitations ≥ 5 mm : **3**

Nombre de jours avec précipitations ≥ 10 mm : **0**

Nombre de jours avec précipitations ≥ 20 mm : **0**



Précipitations quotidiennes et cumulées sur le mois (en mm)



Répartition des précipitations par décades (en mm)

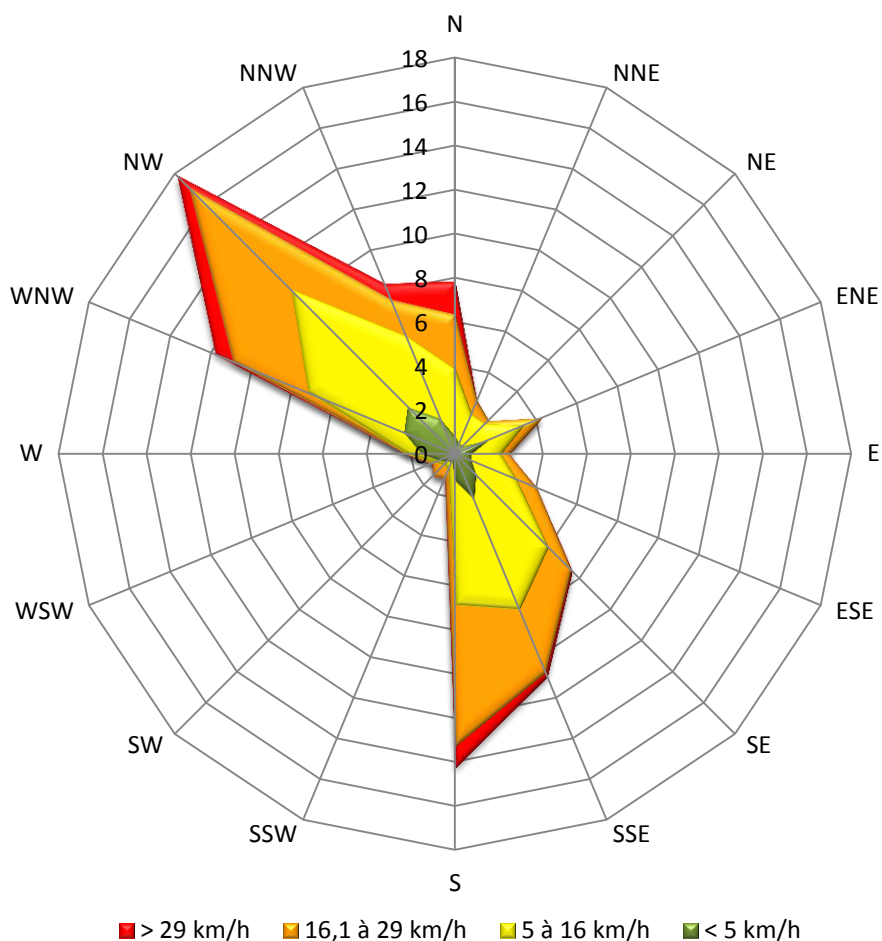
ORAGE / GRELE

Nombre de jours avec orage : **1** - Nombre de jours avec grésil ou grêle : **1**

VENT

Vent moyen mensuel : **12.6 km/h**

Rafale maxi : **63 km/h** les **5** et **27** de secteur **NNW** (vent moy. max. quotidien de **42 km/h** le **27**)

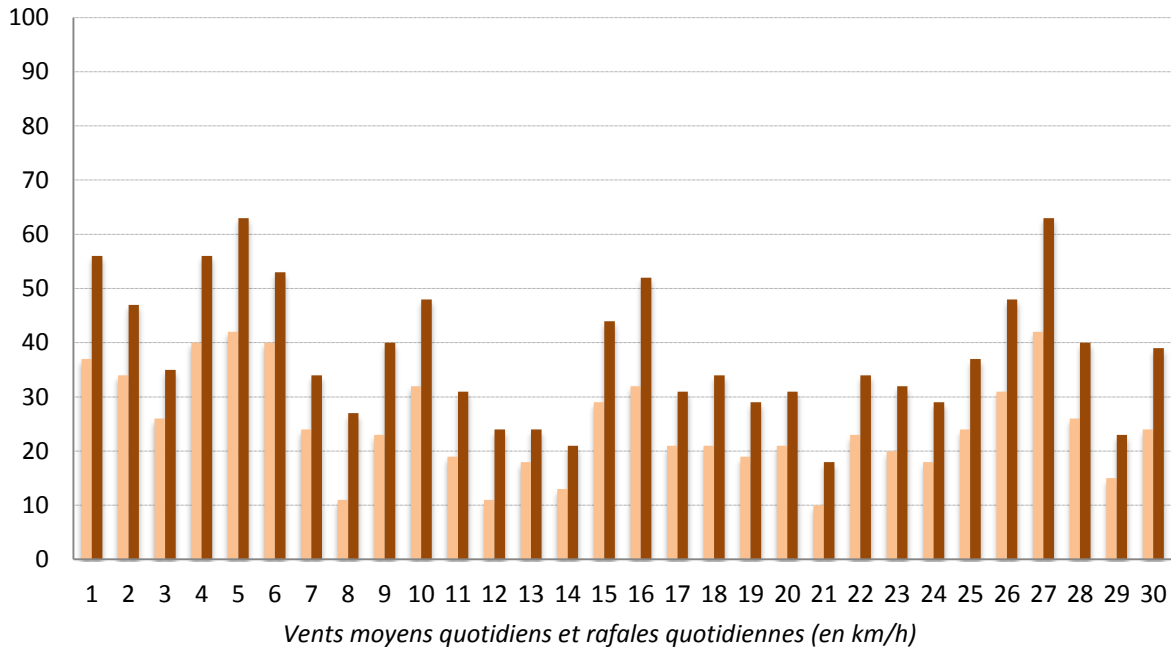


Détail des fréquences par groupes de vitesse :

- Vents < 5 km/h : 20.0 %
- Vents de 5 à 16 km/h : 44.9 %
- Vents de 16,1 à 29 km/h : 30.0 %
- Vents > 29 km/h : 5.1 %

Détail des fréquences pour les trois directions dominantes du mois :

- Vents de NW : 17.9 %
- Vents de S : 14.3 %
- Vents de WNW : 11.8 %

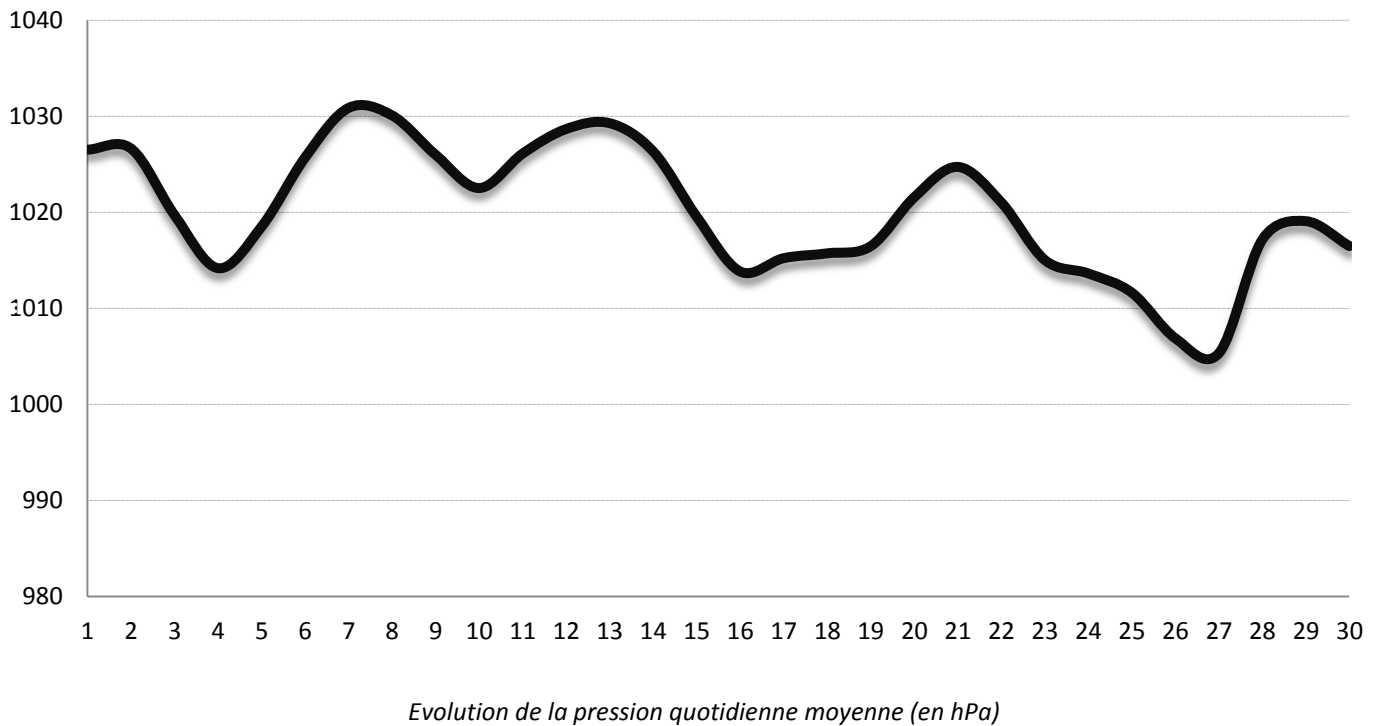


PRESSION

Pression minimale : **998.7 hPa** le 27 avril

Pression maximale : **1032.6 hPa** le 7 avril

Pression moyenne sur le mois : **1020.2 hPa** (+5.2 hPa par rapport à avril 2014)



DONNEES QUOTIDIENNES

Jour	TEMPERATURES					PRECIPITATIONS				VENT			PRESSION		
	Tn	Heure	Tx	Heure 2	Tm	RR	RR cumulée	Neige fraîche	Phéno*	Vent moy	FxFx	Dir2	Pmer min	Pmer max	Pmer moy
1	2,7	7h30	7,2	17h20	5,0	0,2	0,2		Grésil	37	56	W	1023,6	1029,5	1026,6
2	2,1	5h20	8,8	16h20	5,5	0	0,2			34	47	W	1024	1029,3	1026,7
3	5,8	7h40	11,1	15h15	8,5	1,2	1,4			26	35	NW	1015,4	1024	1019,7
4	4,2	5h50	8,7	13h25	6,5	5,6	7			40	56	NNW	1012,3	1016,1	1014,2
5	-0,2	9h00	6,7	14h55	3,3	0	7			42	63	NNW	1014,9	1022,2	1018,6
6	-1,8	7h10	9	16h40	3,6	0	7			40	53	NNW	1022,2	1029,3	1025,8
7	0,3	7h00	11	17h00	5,7	0	7			24	34	N	1029,2	1032,6	1030,9
8	1,4	5h55	15,6	16h55	8,5	0	7			11	27	WSW	1028	1032,2	1030,1
9	5,2	6h10	21,7	16h30	13,5	0	7			23	40	SSE	1023,9	1028,1	1026,0
10	8,8	4h50	18,3	15h15	13,6	0	7			32	48	S	1021	1024,1	1022,6
11	8	5h35	17,1	14h55	12,6	0	7			19	31	S	1022,6	1029,7	1026,2
12	6,7	7h40	20,4	16h30	13,6	0	7			11	24	SE	1027,3	1030,1	1028,7
13	9,2	7h25	20,6	15h00	14,9	0	7			18	24	NNE	1028,3	1030,3	1029,3
14	8,8	7h10	21,2	16h35	15,0	0	7			13	21	N	1023	1029,7	1026,4
15	9,9	7h35	25,6	16h25	17,8	0	7			29	44	SSE	1016,1	1023	1019,6
16	12,3	6h40	19,5	16h25	15,9	0	7			32	52	SE	1011,3	1016,4	1013,9
17	9,8	8h05	15	14h00	12,4	4,2	11,2			21	31	S	1013,2	1017,3	1015,3
18	8,8	7h30	14,8	15h45	11,8	0	11,2			21	34	NNW	1014,4	1017,1	1015,8
19	3,8	6h45	11,9	16h25	7,9	0	11,2			19	29	SE	1013,4	1019,6	1016,5
20	8,1	7h10	16,9	15h35	12,5	0	11,2			21	31	NNW	1019,6	1023,6	1021,6
21	6	7h15	19,4	17h45	12,7	0	11,2			10	18	NNW	1023,4	1026,1	1024,8
22	9,2	7h00	22,7	17h45	16,0	0	11,2			23	34	ENE	1017,1	1025	1021,1
23	9,8	6h35	20,4	16h45	15,1	0	11,2			20	32	SSE	1013	1017,1	1015,1
24	8,9	7h25	20,7	17h10	14,8	0	11,2			18	29	S	1011,4	1015,9	1013,7
25	11,8	16h25	15,7	13h15	13,8	7	18,2		Orage	24	37	S	1010,7	1012,6	1011,7
26	9,9	2h20	17,2	16h45	13,6	3,8	22			31	48	S	1002,1	1011,7	1006,9
27	6,8	20h00	12,5	13h00	9,7	9,8	31,8			42	63	WNW	998,7	1012	1005,4
28	4,2	9h25	8,8	15h35	6,5	0	31,8			26	40	NW	1012	1022,4	1017,2
29	2,1	5h40	14	17h45	8,1	0	31,8			15	23	WNW	1017,4	1020,8	1019,1
30	5,3	5h35	18,3	15h40	11,8	0	31,8			24	39	WSW	1012,5	1020,5	1016,5
MOY/TOT	6,3		15,7		11,0		31,8								1020,2

Données quotidiennes de températures (en °C), de pluie (RR en mm), de neige (en cm) de vent (en km/h), de pression moyenne (en hPa) – Les phénomènes ne concernent pas le brouillard.