

## BILAN CLIMATOLOGIQUE D'AVRIL 2016

Un mois proche de la normale

### TEMPERATURES

Température *moyenne* du mois : **9.0°C** (-2.0°C par rapport à avril 2015)

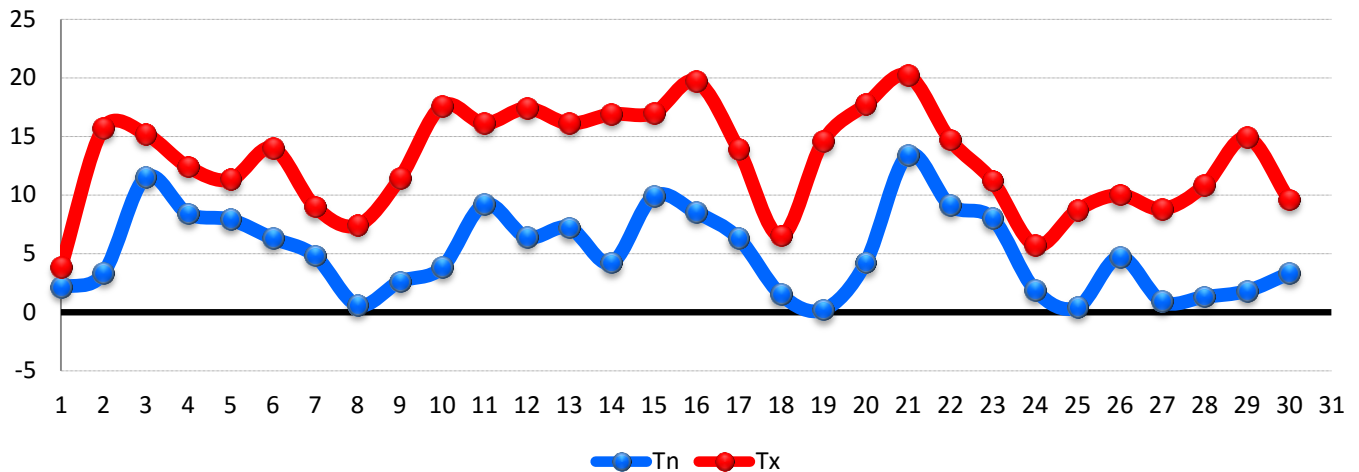
Température minimale *moyenne* (Tnm) : **5.1°C** (-1.2°C par rapport à avril 2015)

Température minimale *la plus basse* (Tnn) : **0.4°C** le 25 avril à 6h45

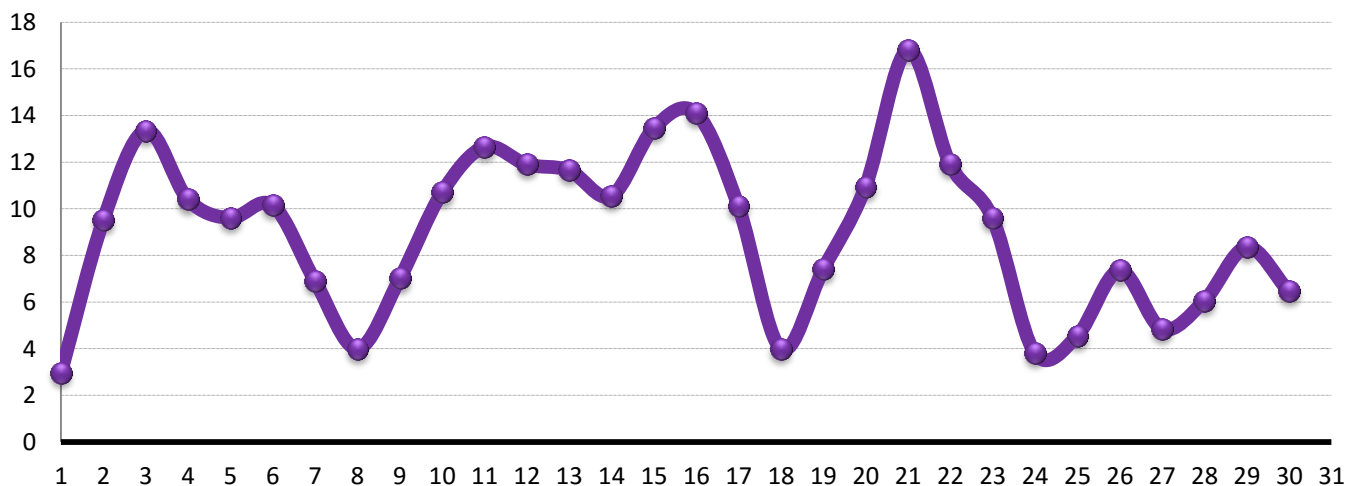
Température maximale *moyenne* (Txm) : **12.9°C** (-2.8°C par rapport à avril 2015)

Température maximale *la plus élevée* (Txx) : **20.2°C** le 21 avril à 15h15

*Pour information, l'excédent mensuel à Andrézieux-Bouthéon atteint +0.8°C sur le mois (normale 1981-2010).*



Evolution quotidienne des températures minimales (Tn) et maximales (Tx)



Evolution quotidienne des températures moyennes (Tm)

Nombre de jours avec  $T \leq 0^{\circ}\text{C}$  (gelée) : **0**

Nombre de jours avec  $T \leq -5^{\circ}\text{C}$  (forte gelée) : **0**

### 1ERE DECADE

Température moyenne : **8.5°C** (+1.2°C par rapport à avril 2015)

Température minimale moyenne : **5.1°C** (+2.2°C par rapport à avril 2015)

Température maximale moyenne : **11.8°C** (+0.0°C par rapport à avril 2015)

### 2EME DECADE

Température moyenne : **10.7°C** (-2.7°C par rapport à avril 2015)

Température minimale moyenne : **5.8°C** (-2.7°C par rapport à avril 2015)

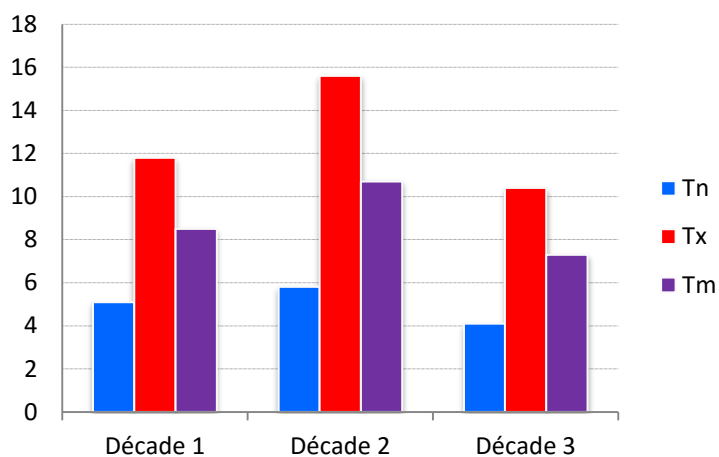
Température maximale moyenne : **15.6°C** (-2.7°C par rapport à avril 2015)

### 3EME DECADE

Température moyenne : **7.3°C** (-3.8°C par rapport à avril 2015)

Température minimale moyenne : **4.1°C** (-2.6°C par rapport à avril 2015)

Température maximale moyenne : **10.4°C** (-5.0°C par rapport à avril 2015)



Evolution des températures par décades (Tn, Tx et Tm)

## PRECIPITATIONS

### PLUIE

Cumul mensuel : **66.8 mm** (+35.0 mm par rapport à avril 2015)

Jour le plus pluvieux : **12.2 mm** le 30 avril

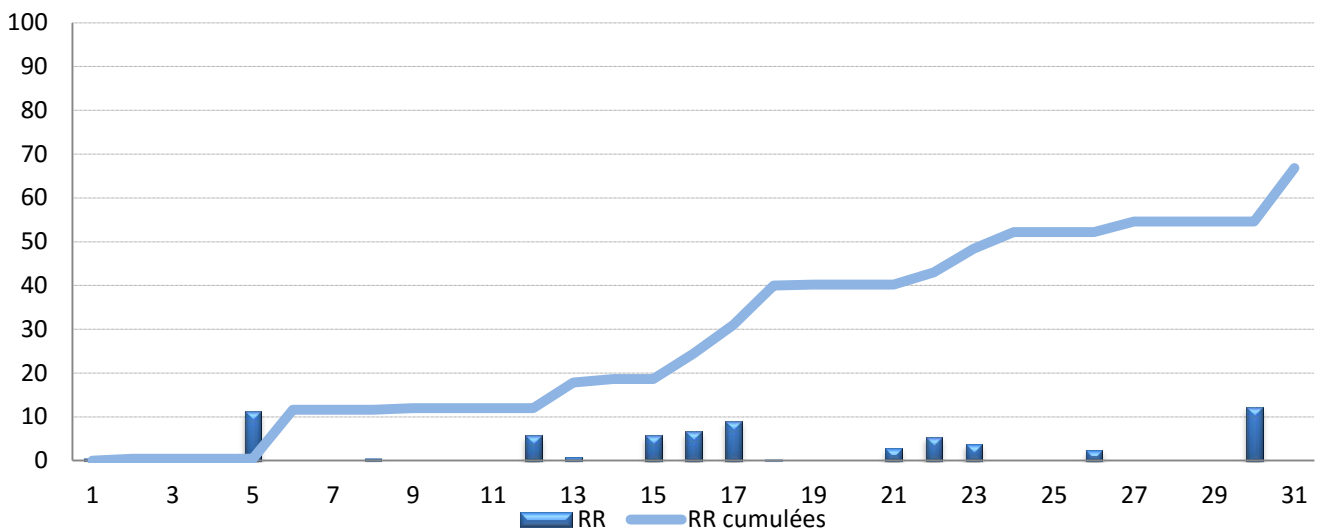
Nombre de jours de précipitations (pluie ou neige - observation visuelle 00h-00h) : **13**

Nombre de jours avec précipitations  $\geq 1$  mm : **10**

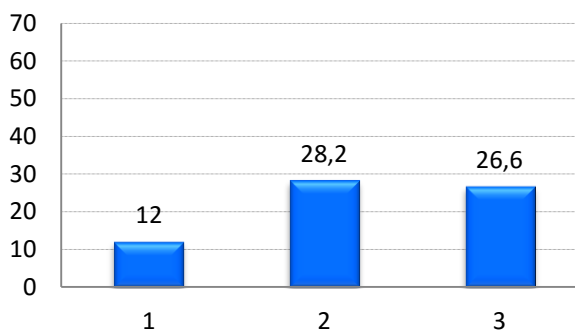
Nombre de jours avec précipitations  $\geq 5$  mm : **6**

Nombre de jours avec précipitations  $\geq 10$  mm : **2**

Nombre de jours avec précipitations  $\geq 20$  mm : **0**



Précipitations quotidiennes et cumulées sur le mois (en mm)



Répartition des précipitations par décades (en mm)

### ORAGE / GRELE

Nombre de jours avec orage : **0** - Nombre de jours avec grésil ou grêle : **0**

## NEIGE

Hauteur de neige maximale relevée au sol : -

Jour le plus neigeux : -

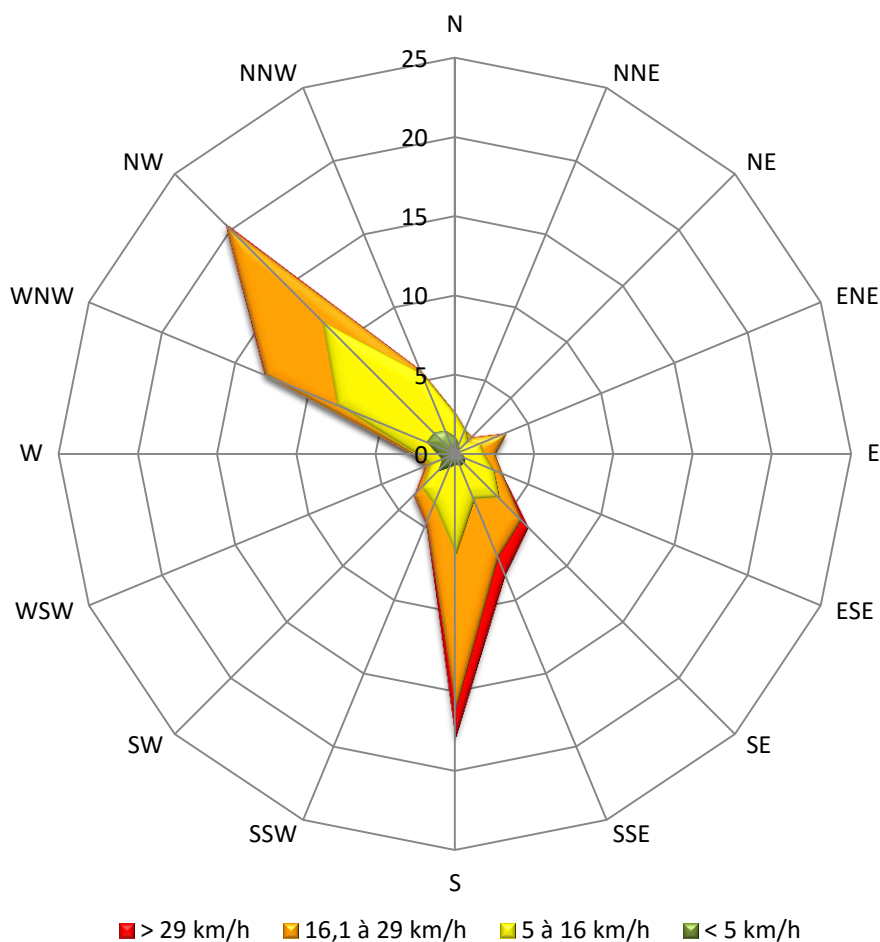
Nombre de jours de neige : **1**

Nombre de jours avec neige au sol : -

## VENT

Vent moyen mensuel : **13.0 km/h**

Rafale maxi : **75 km/h le 3** de secteur SSE (vent moy. max. quotidien de **47 km/h le 3**)

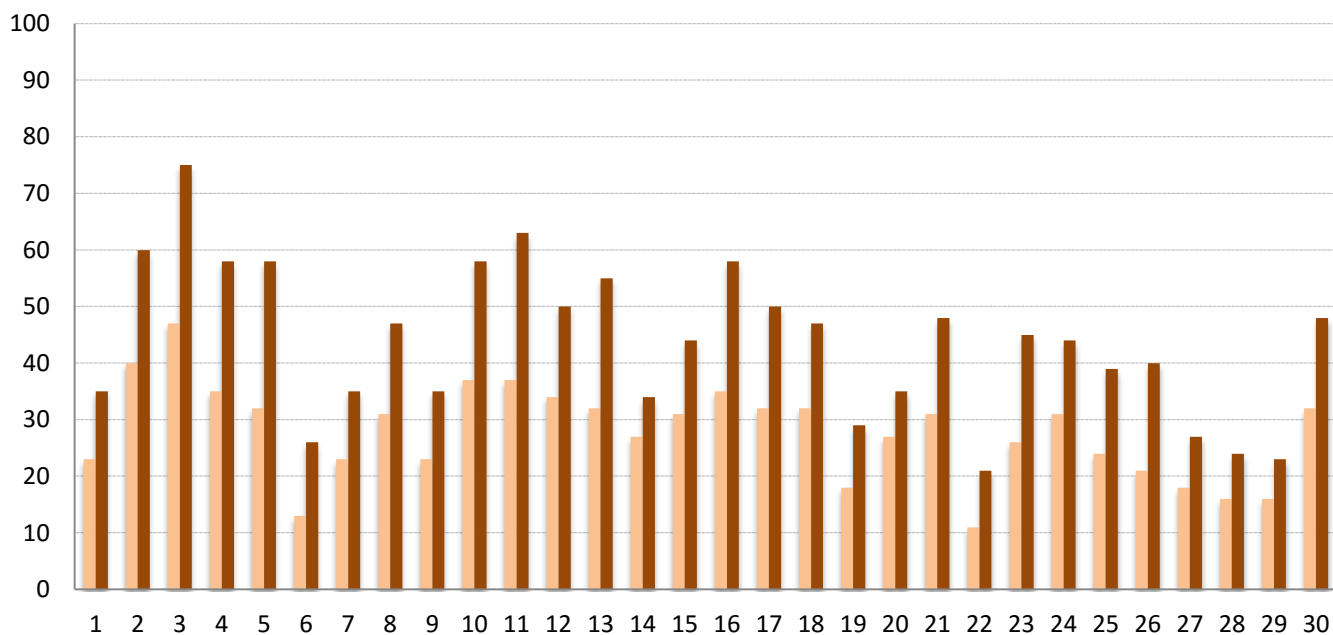


### Détail des fréquences par groupes de vitesse :

- Vents < 5 km/h : 15.6 %
- Vents de 5 à 16 km/h : 45.0 %
- Vents de 16,1 à 29 km/h : 35.3 %
- Vents > 29 km/h : 4.1 %

### Détail des fréquences pour les trois directions dominantes du mois :

- Vents de NW : 20.6 %
- Vents de S : 18.00 %
- Vents de WNW : 13.0 %



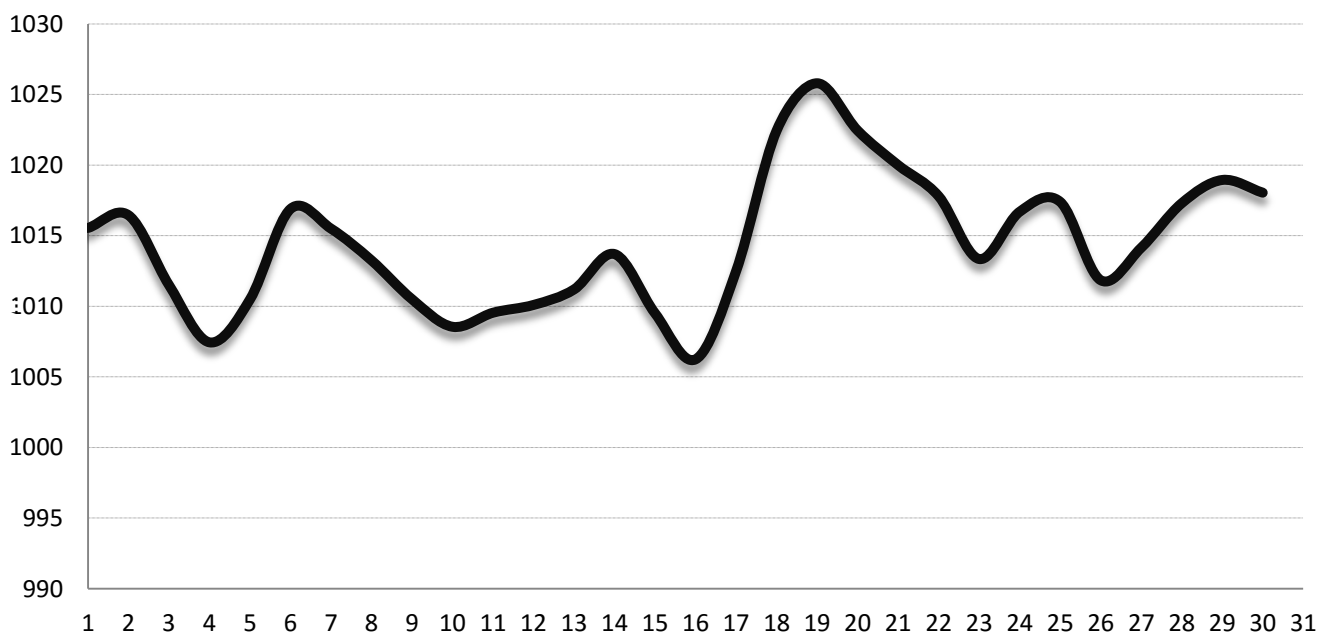
Vents moyens quotidiens et rafales quotidiennes (en km/h)

## PRESSION

Pression minimale : **1003.5 hPa** le 16 avril

Pression maximale : **1027.8 hPa** le 19 avril

Pression moyenne sur le mois : **1014.5 hPa** (-5.7 hPa par rapport à avril 2015)



Evolution de la pression quotidienne moyenne (en hPa)

## DONNEES QUOTIDIENNES

Jour	TEMPERATURES					PRECIPITATIONS				VENT			PRESSION		
	Tn	Heure	Tx	Heure 2	Tm	RR	RR cumulée	Neige fraîche	Phéno*	Vent moy	FxFx	Dir2	Pmer min	Pmer max	Pmer moy
1	2,1	9h50	3,8	17h45	3,0	0,4	0,4			23	35	NW	1010,8	1020,3	1015,6
2	3,3	0h55	15,7	16h15	9,5		0,4			40	60	ESE	1012,9	1020	1016,5
3	11,5	2h40	15,2	14h10	13,4		0,4			47	75	SSE	1008,9	1014,1	1011,5
4	8,4	7h40	12,4	18h10	10,4		0,4			35	58	SE	1004,6	1010,3	1007,5
5	7,9	19h00	11,3	16h05	9,6	11,2	11,6			32	58	SE	1004,5	1016,5	1010,5
6	6,3	3h50	14	16h50	10,2		11,6			13	26	NNW	1015,2	1018,6	1016,9
7	4,8	6h20	9	16h45	6,9		11,6			23	35	NW	1014,2	1016,8	1015,5
8	0,6	7h20	7,4	16h30	4,0	0,4	12			31	47	NW	1011,2	1015,3	1013,3
9	2,6	8h00	11,4	17h00	7,0		12			23	35	NW	1009,3	1011,7	1010,5
10	3,8	6h55	17,6	16h05	10,7		12			37	58	S	1005,8	1011,3	1008,6
11	9,2	6h00	16,1	17h00	12,7		12			37	63	SSE	1007,3	1011,8	1009,6
12	6,4	6h50	17,4	14h25	11,9	5,8	17,8			34	50	SSE	1008,2	1012	1010,1
13	7,2	4h55	16,1	14h20	11,7	0,8	18,6			32	55	WSW	1008	1014,4	1011,2
14	4,2	6h30	16,9	15h20	10,6		18,6			27	34	ENE	1011,5	1015,9	1013,7
15	9,9	7h45	17	14h35	13,5	5,8	24,4			31	44	SE	1006,7	1012,3	1009,5
16	8,5	5h35	19,7	17h10	14,1	6,6	31			35	58	S	1003,5	1009	1006,3
17	6,3	19h50	13,9	10h00	10,1	9	40			32	50	W	1006,7	1018,3	1012,5
18	1,5	10h20	6,5	15h55	4,0	0,2	40,2	Neige		32	47	NW	1018,3	1026,6	1022,5
19	0,2	6h40	14,6	17h05	7,4		40,2			18	29	N	1023,8	1027,8	1025,8
20	4,2	7h25	17,7	15h30	11,0		40,2			27	35	NE	1020,3	1024,6	1022,5
21	13,4	6h10	20,2	15h15	16,8	2,8	43			31	48	S	1018,6	1021,4	1020,0
22	9,1	6h20	14,7	16h30	11,9	5,4	48,4			11	21	NNE	1014,6	1021	1017,8
23	8	9h35	11,2	13h35	9,6	3,8	52,2			26	45	W	1011,7	1015	1013,4
24	1,9	7h10	5,7	15h05	3,8		52,2			31	44	W	1014,5	1018,9	1016,7
25	0,4	6h45	8,7	17h15	4,6		52,2			24	39	NW	1014,2	1020,6	1017,4
26	4,7	7h20	10	15h55	7,4	2,4	54,6			21	40	WSW	1009,4	1014,3	1011,9
27	0,9	2h00	8,8	17h50	4,9		54,6			18	27	WNW	1012,2	1016,1	1014,2
28	1,3	7h15	10,8	16h05	6,1		54,6			16	24	WNW	1015,5	1019,1	1017,3
29	1,8	4h50	14,9	18h00	8,4		54,6			16	23	ENE	1017,3	1020,6	1019,0
30	3,3	20h00	9,6	9h45	6,5	12,2	66,8			32	48	WNW	1015,4	1020,7	1018,1
<b>MOY/TOT</b>	<b>5,1</b>		<b>12,9</b>		<b>9,0</b>		<b>66,8</b>								<b>1014,5</b>

Données quotidiennes de températures (en °C), de pluie (RR en mm), de neige (en cm) de vent (en km/h), de pression moyenne (en hPa) – Les phénomènes ne concernent pas le brouillard.