

## BILAN CLIMATOLOGIQUE D'AVRIL 2017

Plus froid que mars !!

### TEMPERATURES

Température *moyenne* du mois : **8.7°C** (-0.3°C par rapport à avril 2016)

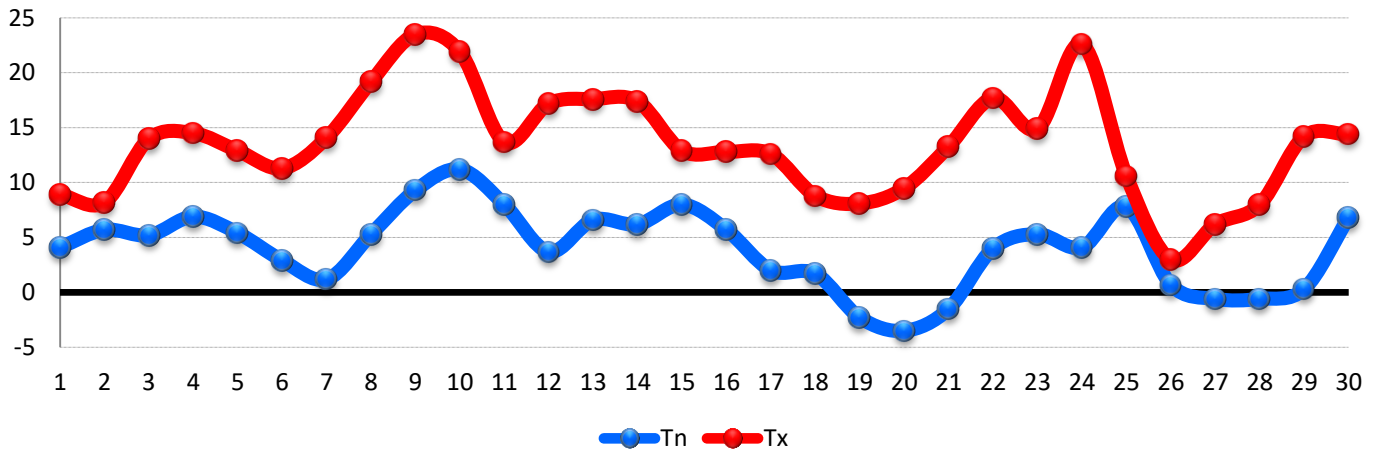
Température minimale *moyenne* (Tnm) : **4.0°C** (-1.1°C par rapport à avril 2016)

Température minimale *la plus basse* (Tnn) : **-3.5°C** le 20 mars à 7h20

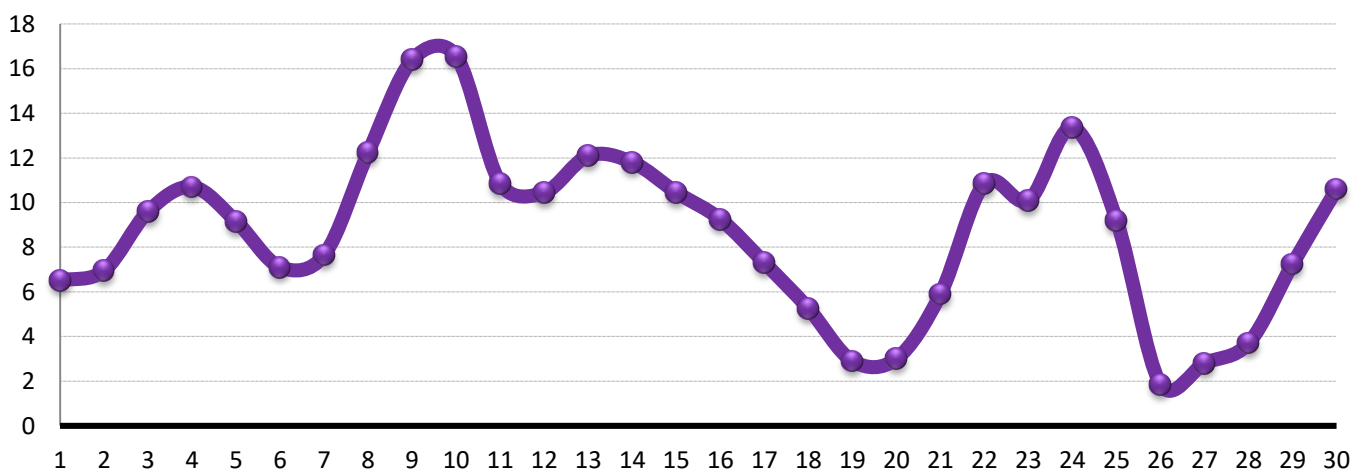
Température maximale *moyenne* (Txm) : **13.5°C** (+0.6°C par rapport à avril 2016)

Température maximale *la plus élevée* (Txx) : **23.5°C** le 9 mars à 16h25

*Pour information. le déficit mensuel à Andrézieux-Bouthéon atteint -0.6°C sur le mois (normale 1981-2010).*



*Evolution quotidienne des températures minimales (Tn) et maximales (Tx)*



*Evolution quotidienne des températures moyennes (Tm)*

Nombre de jours avec  $T \leq 0^{\circ}\text{C}$  (gelée) : **5**  
Nombre de jours avec  $T \leq -5^{\circ}\text{C}$  (forte gelée) : **0**  
Nombre de jours avec  $T \leq -10^{\circ}\text{C}$  (très forte gelée) : **0**  
Nombre de jours sans dégel : **0**

### 1ERE DECADE

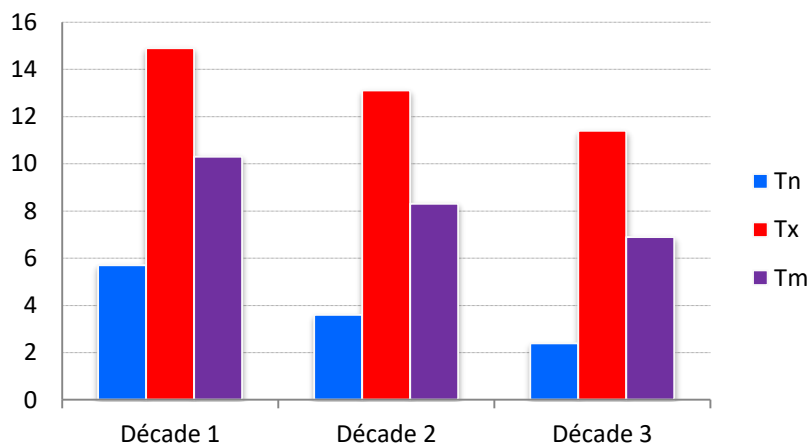
Température moyenne : **10.3°C**  
Température minimale moyenne : **5.7°C**  
Température maximale moyenne : **14.9°C**

### 2EME DECADE

Température moyenne : **8.3°C**  
Température minimale moyenne : **3.6°C**  
Température maximale moyenne : **13.1°C**

### 3EME DECADE

Température moyenne : **6.9°C**  
Température minimale moyenne : **2.4°C**  
Température maximale moyenne : **11.4°C**



*Evolution des températures par décades (Tn, Tx et Tm)*

## PRECIPITATIONS

### PLUIE

Cumul mensuel : **59.6 mm** (-7.2 mm par rapport à avril 2016)

Jour le plus pluvieux : **39.8 mm** le 25 avril

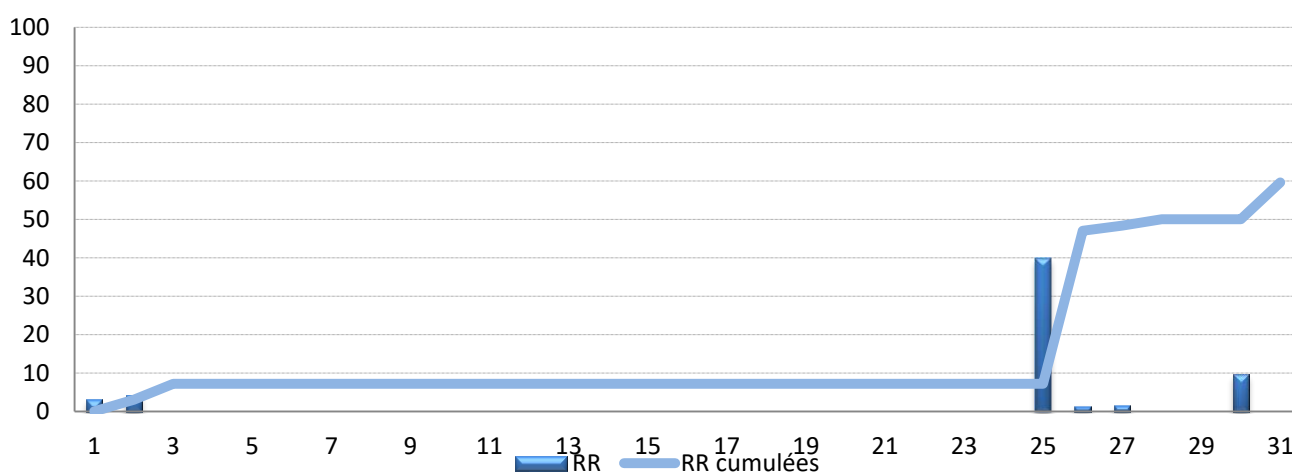
Nombre de jours de précipitations (pluie ou neige - observation visuelle 00h-00h) : **7**

Nombre de jours avec précipitations  $\geq 1$  mm : **6**

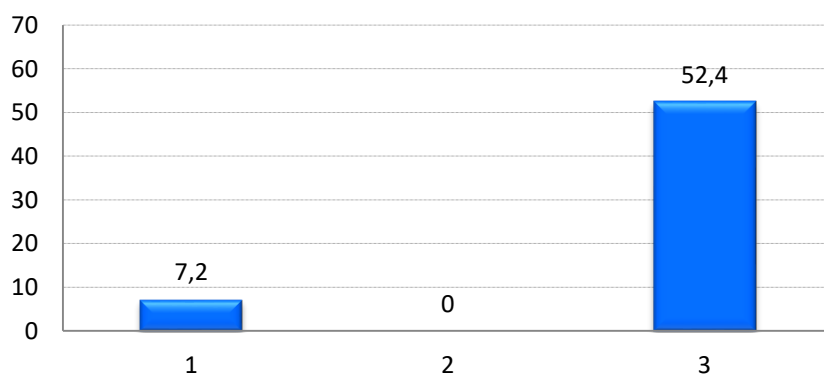
Nombre de jours avec précipitations  $\geq 5$  mm : **2**

Nombre de jours avec précipitations  $\geq 10$  mm : **1**

Nombre de jours avec précipitations  $\geq 20$  mm : **1**



Précipitations quotidiennes et cumulées sur le mois (en mm)



Répartition des précipitations par décades (en mm)

### ORAGE / GRELE

Nombre de jours avec orage : **1** - Nombre de jours avec grésil ou grêle : **2**

## **NEIGE**

Hauteur de neige maximale relevée au sol : - **cm**

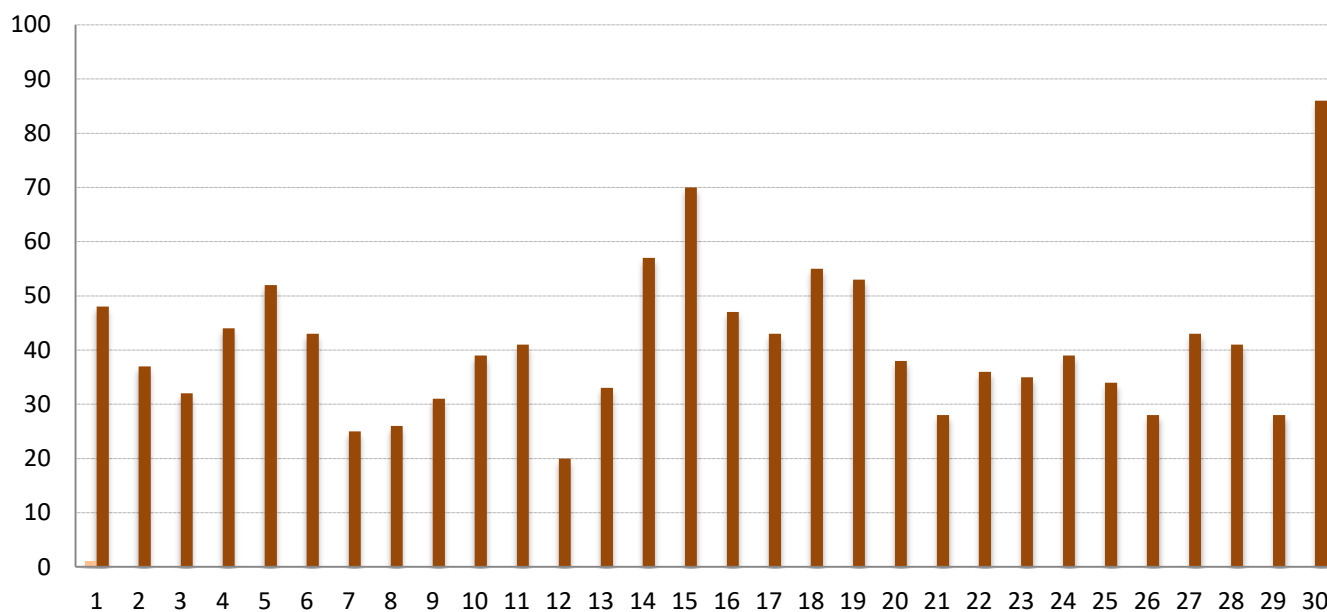
Jour le plus neigeux : **25 avril**

Nombre de jours de neige : **2**

Nombre de jours avec neige au sol : **0**

## VENT

Rafale maxi : **86 km/h** le 30 de secteur S.



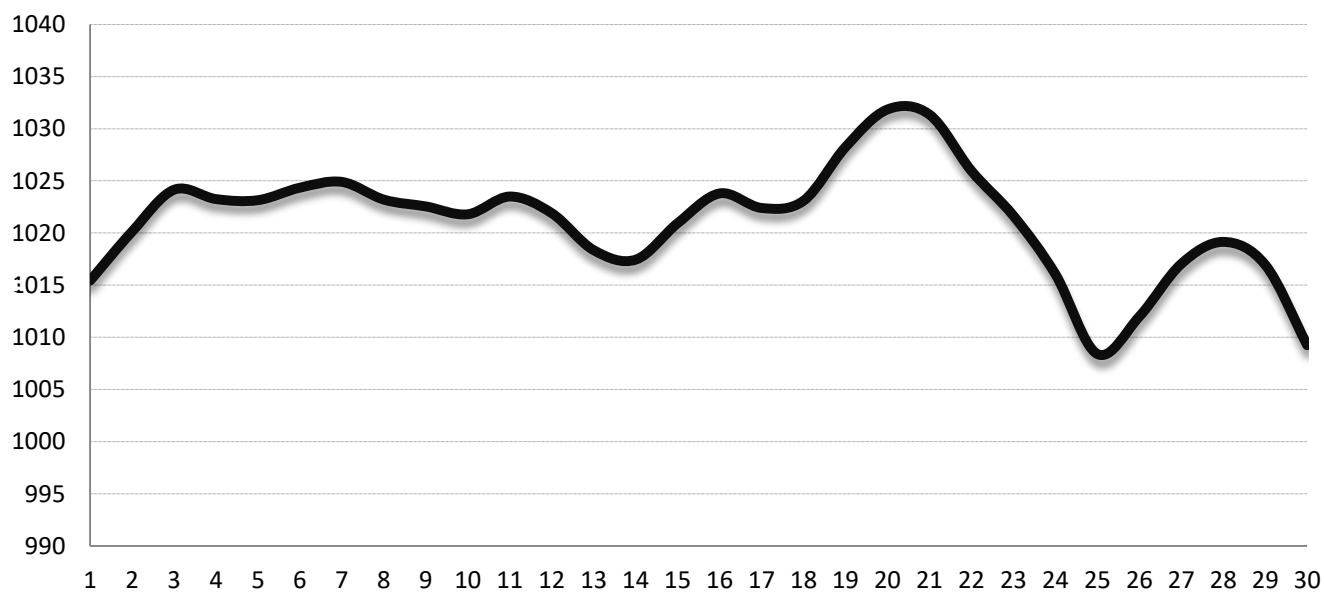
*Vents moyens quotidiens et rafales quotidiennes (en km/h)*

## PRESSION

Pression minimale : **1004.7 hPa** le 30 avril

Pression maximale : **1033.6 hPa** le 20 avril

Pression moyenne sur le mois : **1021.1 hPa** (+6.6 hPa par rapport à avril 2016)



*Evolution de la pression quotidienne moyenne (en hPa)*

## DONNEES QUOTIDIENNES

Jour	TEMPERATURES					PRECIPITATIONS					PRESSION		
	Tn	Heure	Tx	Heure 2	Tm	RR	RR cumulée	Phéno*	FxFx	Dir2	Pmer min	Pmer max	Pmer moy
1	4,1	7h25	8,9	17h45	6,5	3	3		48	SW	1014	1016,9	1015,5
2	5,7	4h45	8,2	18h55	7,0	4,2	7,2		37	NW	1016,5	1023,8	1020,2
3	5,2	7h20	14	18h00	9,6		7,2		32	NNW	1023,2	1025,1	1024,2
4	6,9	7h25	14,5	17h35	10,7		7,2		44	WNW	1022	1024,5	1023,3
5	5,4	5h10	12,9	17h35	9,2		7,2		52	NNW	1021,7	1024,6	1023,2
6	2,9	7h40	11,3	16h25	7,1		7,2		43	NW	1022,9	1025,8	1024,4
7	1,2	7h05	14,1	17h50	7,7		7,2		25	NW	1023,8	1026	1024,9
8	5,3	7h25	19,2	17h25	12,3		7,2		26	E	1021,5	1024,9	1023,2
9	9,3	6h40	23,5	16h25	16,4		7,2		31	E	1021,3	1023,8	1022,6
10	11,2	7h55	21,9	16h20	16,6		7,2		39	WNW	1020,4	1023,2	1021,8
11	8	7h50	13,7	16h20	10,9		7,2		41	WNW	1022,1	1024,9	1023,5
12	3,7	6h55	17,2	17h45	10,5		7,2		20	WNW	1019	1024,8	1021,9
13	6,6	7h00	17,6	16h10	12,1		7,2		33	NNW	1016,3	1020,4	1018,4
14	6,2	7h40	17,4	15h35	11,8		7,2		57	N	1016,5	1018,4	1017,5
15	8	7h30	12,9	11h35	10,5		7,2		70	NW	1018,2	1023,7	1021,0
16	5,7	3h55	12,8	15h45	9,3		7,2		47	NNW	1022,4	1025,2	1023,8
17	2	7h10	12,6	15h55	7,3		7,2		43	NW	1020,4	1024,4	1022,4
18	1,7	7h45	8,8	14h20	5,3		7,2		55	N	1020,3	1025,9	1023,1
19	-2,3	7h15	8,1	14h45	2,9		7,2		53	NNW	1026	1030,5	1028,3
20	-3,5	7h20	9,5	16h55	3,0		7,2		38	N	1030,1	1033,6	1031,9
21	-1,5	7h00	13,3	17h55	5,9		7,2		28	NW	1029,8	1032,9	1031,4
22	4	5h35	17,7	16h45	10,9		7,2		36	NE	1021,9	1030	1026,0
23	5,3	7h40	14,9	17h15	10,1		7,2	Orage / Neige	35	NE	1019,8	1023,5	1021,7
24	4,1	4h45	22,6	17h50	13,4		7,2		39	S	1011,4	1020,7	1016,1
25	7,8	12h00	10,6	9h30	9,2	39,8	47	Neige/Grésil	34	WNW	1004,8	1012	1008,4
26	0,7	9h25	3	14h10	1,9	1,4	48,4		28	WNW	1007,1	1016,9	1012,0
27	-0,6	6h40	6,2	15h30	2,8	1,6	50		43	NNW	1016	1018,1	1017,1
28	-0,6	7h20	8	17h20	3,7		50		41	NW	1017,4	1020,9	1019,2
29	0,3	6h50	14,2	17h50	7,3		50		28	S	1013,1	1020,8	1017,0
30	6,8	5h10	14,4	14h10	10,6	9,6	59,6		86	S	1004,7	1013,8	1009,3
<b>MOY/TOT</b>	<b>4,0</b>		<b>13,5</b>		<b>8,7</b>		<b>59,6</b>						<b>1021,1</b>

Données quotidiennes de températures (en °C), de pluie (RR en mm), de neige (en cm) de vent (en km/h), de pression moyenne (en hPa) – Les phénomènes ne concernent pas le brouillard.