

BILAN CLIMATOLOGIQUE DE DECEMBRE 2014

Contrasté mais relativement normal !

TEMPERATURES

Température *moyenne* du mois : **3.0°C** (-2.1°C par rapport à décembre 2013)

Température minimale *moyenne* (Tnm) : **1.0°C** (-1.0°C par rapport à décembre 2013)

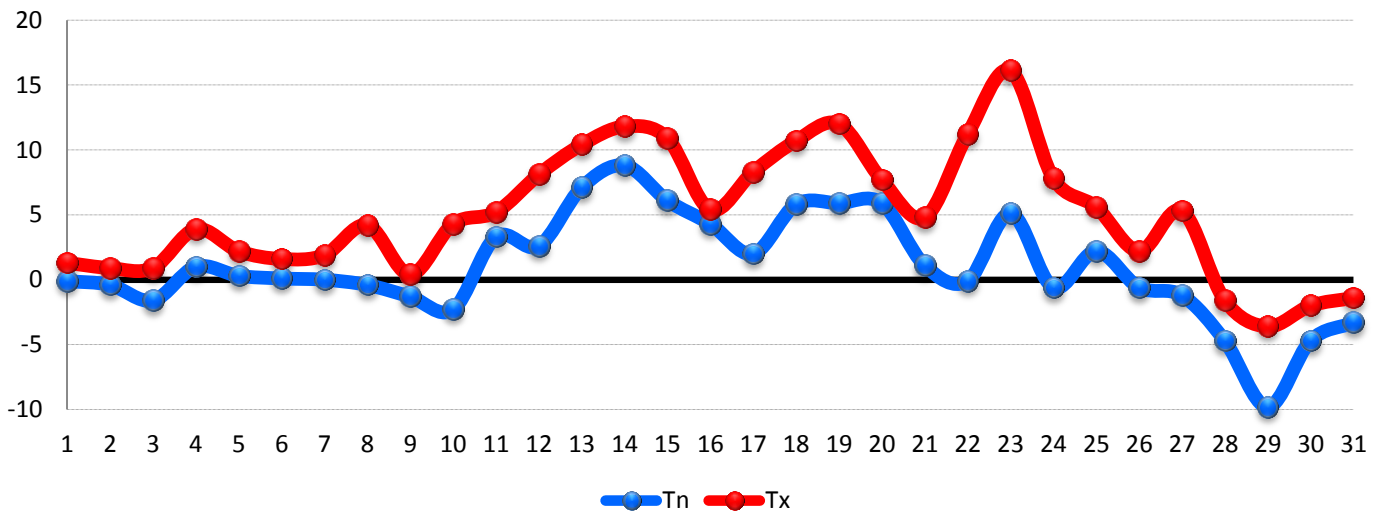
Température minimale *la plus basse* (Tnn) : **-9.8°C** le 29 décembre à 8h50

Température maximale *moyenne* (Txm) : **5.0°C** (-3.3°C par rapport à décembre 2013)

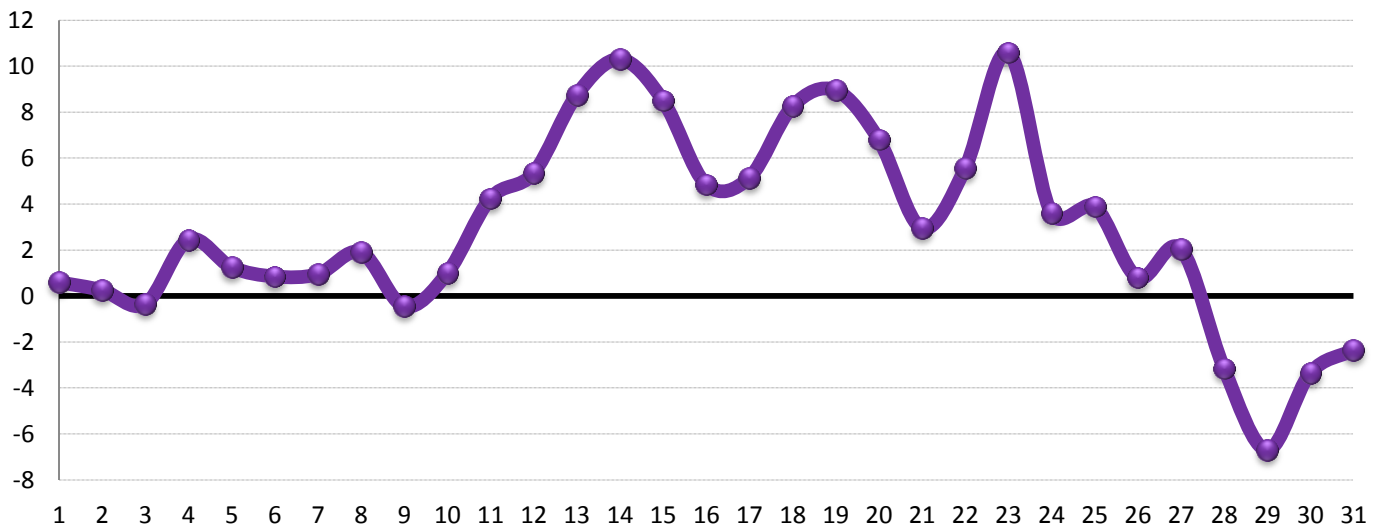
Température maximale *la plus élevée* (Txx) : **16.1°C** le 23 décembre à 15h15

Pour information, le déficit mensuel à Andrézieux-Bouthéon atteint -0,1°C sur le mois (normale 1981-2010).

Ce mois de décembre se place donc dans les normales.



Evolution quotidienne des températures minimales (Tn) et maximales (Tx)



Evolution quotidienne des températures moyennes (Tm)

Nombre de jours avec $T \leq 0^{\circ}\text{C}$ (gelée) : **11**

Nombre de jours avec $T \leq -5^{\circ}\text{C}$ (forte gelée) : **1**

Nombre de jours avec $T \leq -10^{\circ}\text{C}$ (très forte gelée) : **0**

1ERE DECADE

Température moyenne : **0.8°C** (-1.4°C par rapport à décembre 2013)

Température minimale moyenne : **-0.5°C** (+0.2°C par rapport à décembre 2013)

Température maximale moyenne : **2.2°C** (-3.6°C par rapport à décembre 2013)

2EME DECADE

Température moyenne : **7.1°C** (+0.5 °C par rapport à décembre 2013)

Température minimale moyenne : **5.2°C** (+1.9°C par rapport à décembre 2013)

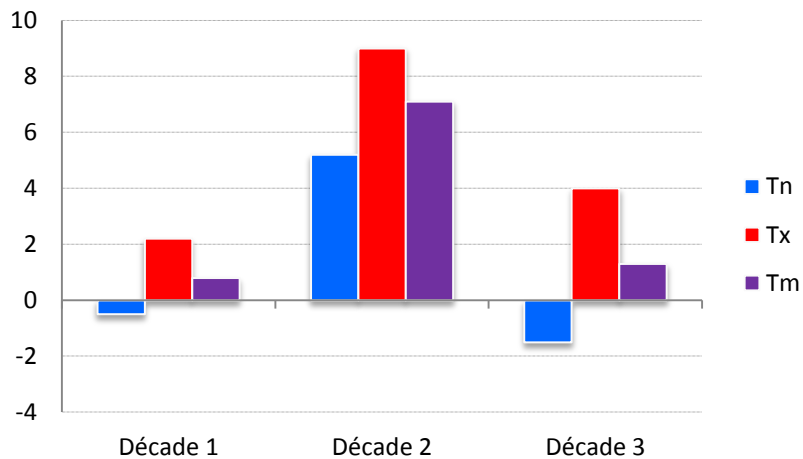
Température maximale moyenne : **9.0°C** (-0.9°C par rapport à décembre 2013)

3EME DECADE

Température moyenne : **1.3°C** (-4.8°C par rapport à décembre 2013)

Température minimale moyenne : **-1.5°C** (-4.7°C par rapport à décembre 2013)

Température maximale moyenne : **4.0°C** (-5.1°C par rapport à décembre 2013)



Evolution des températures par décades (Tn, Tx et Tm)

PRECIPITATIONS

PLUIE

Cumul mensuel : **52.0 mm**

Jour le plus pluvieux : **16.2 mm** le 17 décembre

Nombre de jours de précipitations (pluie ou neige - observation visuelle 00h-00h) : **17**

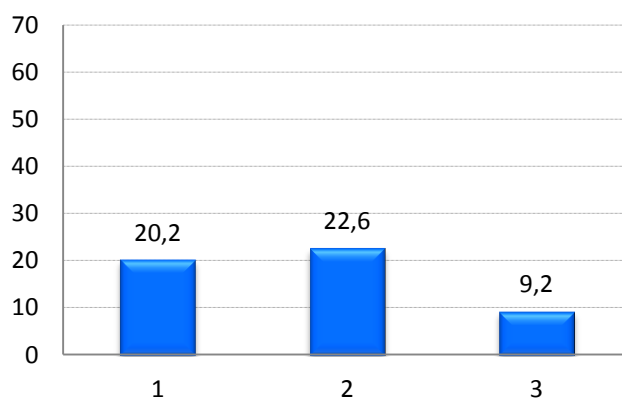
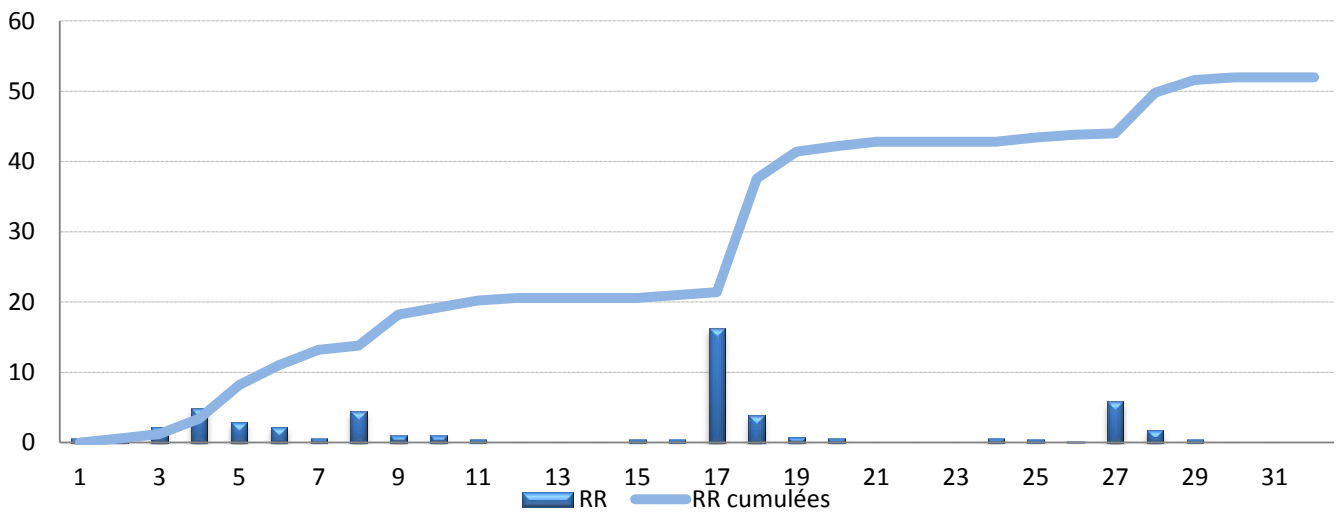
Nombre de jours avec précipitations ≥ 1 mm : **11**

Nombre de jours avec précipitations ≥ 5 mm : **2**

Nombre de jours avec précipitations ≥ 10 mm : **1**

Nombre de jours avec précipitations ≥ 20 mm : **0**

Intensité instantanée maximale : **4 mm/h** le 17 décembre



Répartition des précipitations par décades (en mm)

ORAGE / GRELE

Nombre de jours avec orage : **0** - Nombre de jours avec grésil ou grêle : **0**

NEIGE

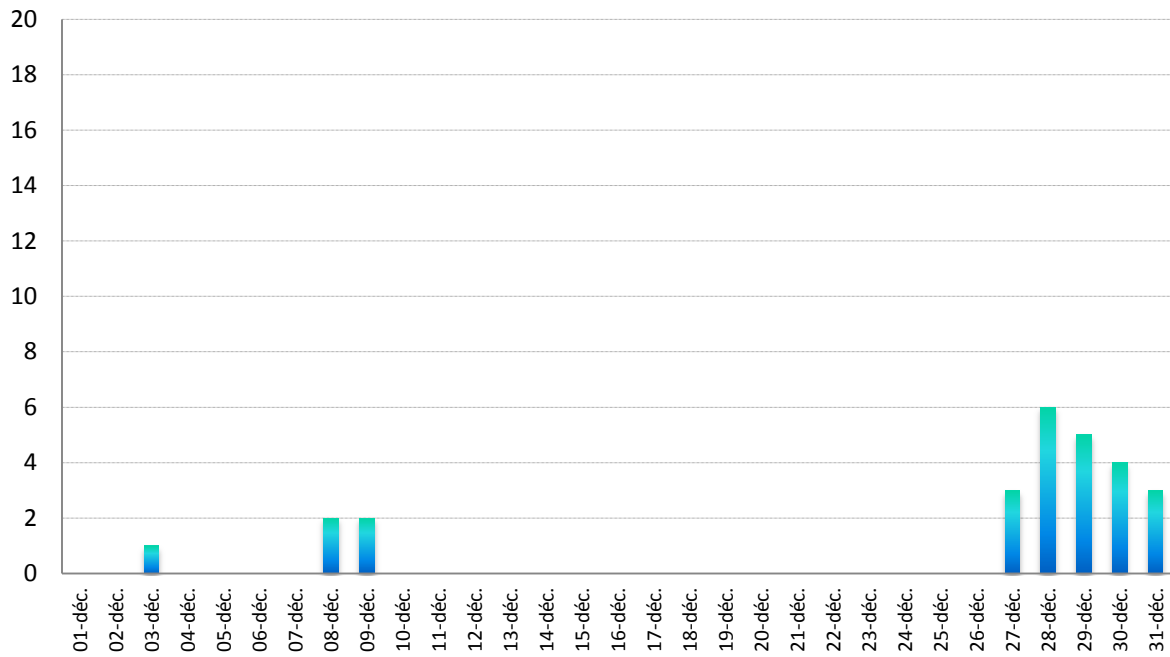
Hauteur de neige maximale relevée au sol : **6 cm**

Jour le plus neigeux : **28 décembre**

Episode neigeux le plus marquant : **28 décembre**

Nombre de jours de neige : **10**

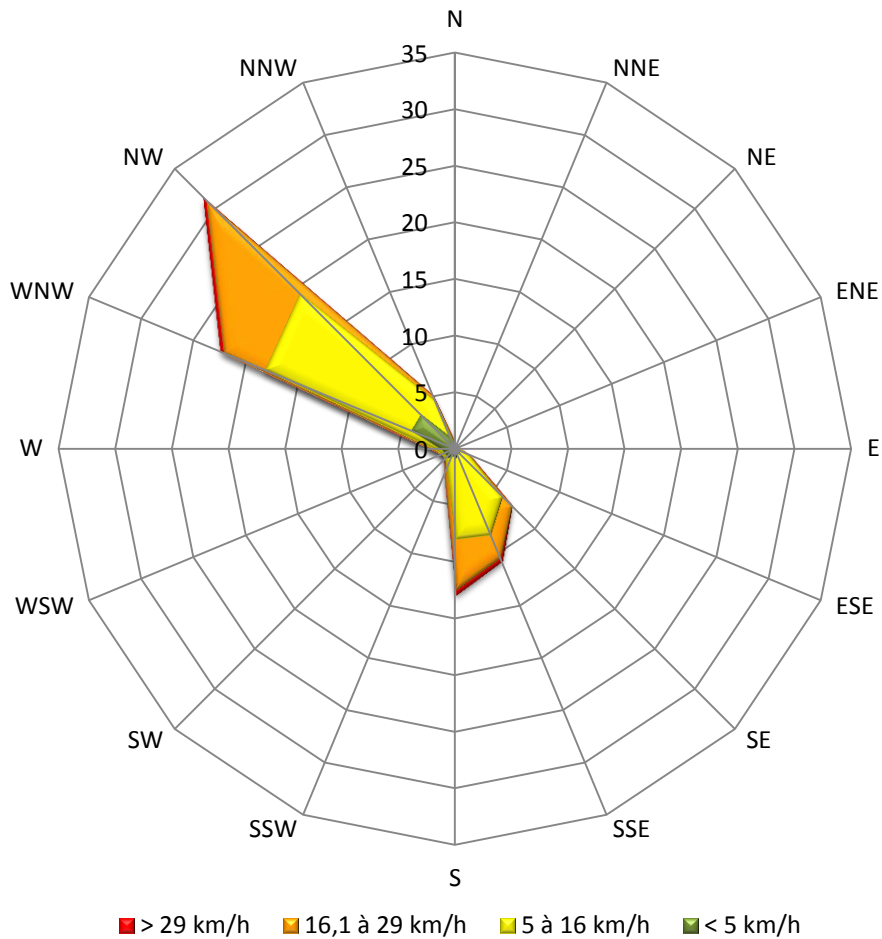
Nombre de jours avec neige au sol : **8**



VENT

Vent moyen mensuel : **10.8 km/h**

Rafale maxi : **64 km/h le 27** de secteur WNW (vent moy. max. quotidien de **47 km/h le 27**)

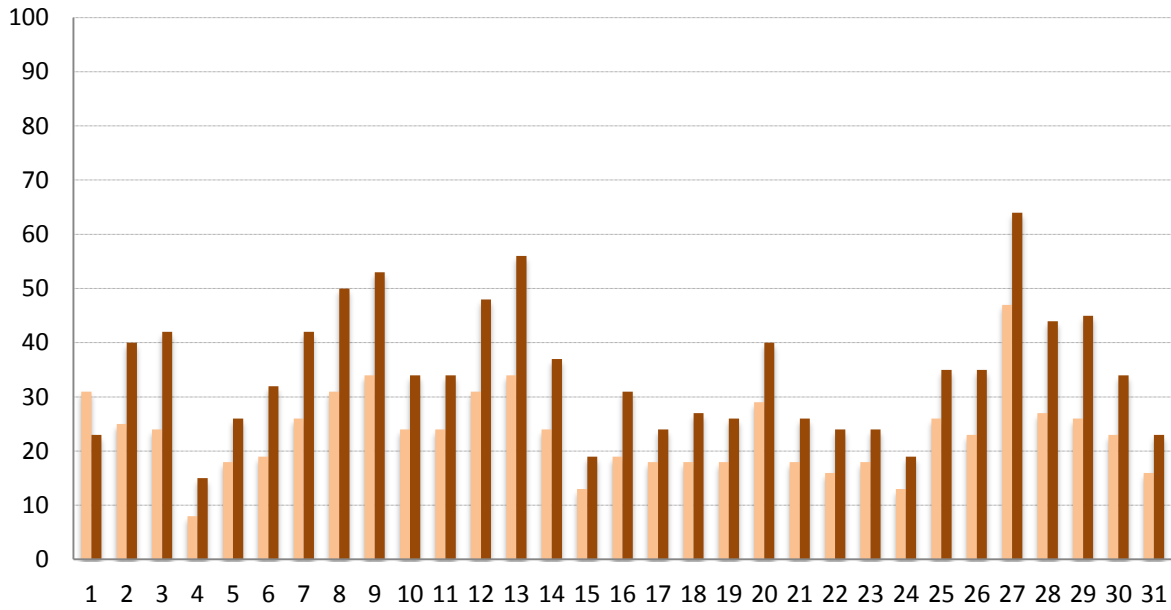


Détail des fréquences par groupes de vitesse :

- Vents < 5 km/h : 16.9 %
- Vents de 5 à 16 km/h : 56.4 %
- Vents de 16,1 à 29 km/h : 25.0 %
- Vents > 29 km/h : 1.8 %

Détail des fréquences pour les trois directions dominantes du mois :

- Vents de NW : 31.5 %
- Vents de WNW : 22.4 %
- Vents de S : 12.9 %



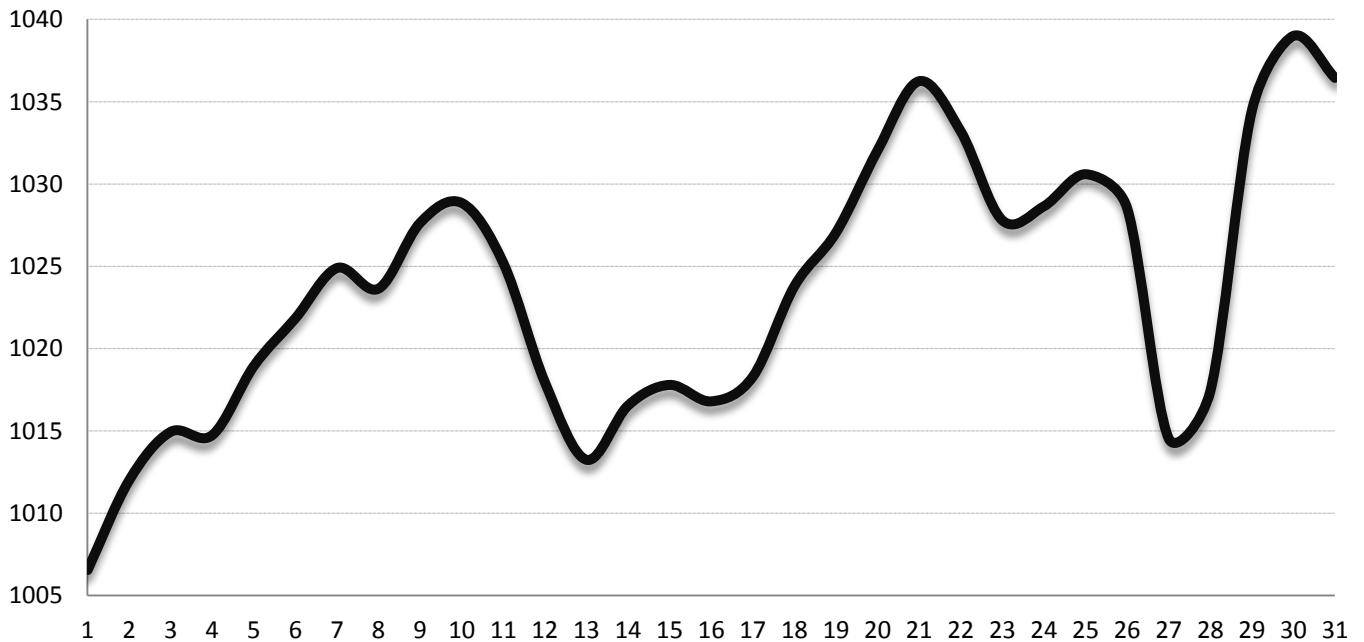
Vents moyens (en orange) et rafales max (en marron) quotidiens

PRESSION

Pression minimale : **1003.2 hPa** le 1^{er} décembre

Pression maximale : **1040.2 hPa** le 1^{er} novembre

Pression moyenne sur le mois : **1023.5 hPa**



Evolution de la pression quotidienne moyenne (en hPa)

DONNEES QUOTIDIENNES

Jour	TEMPERATURES					PRECIPITATIONS				VENT			PRESSION		
	Tn	Heure	Tx	Heure 2	Tm	RR	RR cumulée	Rain Rate	Phéno*	Vent moy	FxFx	Dir2	Pmer min	Pmer max	Pmer moy
1	-0,1	7h50	1,3	12h40	0,6	0,6	0,6			31	23	NW	1003,2	1009,9	1006,6
2	-0,4	19h00	0,9	13h05	0,3	0,6	1,2			25	40	NW	1010	1014	1012,0
3	-1,6	5h10	0,9	7h00	-0,4	2,2	3,4	1	Neige	24	42	NW	1013,7	1016,2	1015,0
4	1	7h05	3,9	13h25	2,5	4,8	8,2	2	Neige	8	15	WNW	1012,8	1016,7	1014,8
5	0,3	5h35	2,2	16h20	1,3	2,8	11	1	Neige	18	26	NW	1016,6	1021,3	1019,0
6	0,1	10h45	1,6	08h00	0,9	2,2	13,2	1	Neige	19	32	NW	1020,6	1023,1	1021,9
7	0	18h55	1,9	10h55	1,0	0,6	13,8			26	42	NW	1022,6	1027,2	1024,9
8	-0,4	19h05	4,2	13h55	1,9	4,4	18,2	1	Neige	31	50	NW	1021,1	1026,2	1023,7
9	-1,3	8h25	0,4	15h20	-0,5	1	19,2	1	Neige	34	53	WNW	1022,7	1032,6	1027,7
10	-2,3	7h25	4,3	21h15	1,0	1	20,2	1		24	34	WNW	1025,2	1032,5	1028,9
11	3,3	4h25	5,2	15h25	4,3	0,4	20,6			24	34	WNW	1023,4	1027	1025,2
12	2,6	5h30	8,1	16h00	5,4	0	20,6			31	48	S	1012,5	1023,4	1018,0
13	7,1	22h30	10,4	12h55	8,8	0	20,6			34	56	S	1010,9	1015,6	1013,3
14	8,8	8h50	11,8	14h25	10,3	0	20,6			24	37	S	1014,9	1018,2	1016,6
15	6,1	19h00	10,9	13h10	8,5	0,4	21			13	19	S	1016,4	1019,2	1017,8
16	4,3	5h10	5,4	14h25	4,9	0,4	21,4			19	31	NW	1014,6	1019	1016,8
17	2	6h45	8,3	5h25	5,2	16,2	37,6	4		18	24	NW	1015,9	1020,7	1018,3
18	5,8	19h00	10,7	15h40	8,3	3,8	41,4	3		18	27	NW	1020,6	1027	1023,8
19	5,9	18h55	12	14h15	9,0	0,8	42,2	1		18	26	S	1025,3	1028,8	1027,1
20	5,9	19h00	7,7	10h50	6,8	0,6	42,8			29	40	NW	1028,6	1035,5	1032,1
21	1,1	1h25	4,8	14h05	3,0	0	42,8			18	26	NW	1035	1037,5	1036,3
22	-0,1	5h45	11,2	14h55	5,6	0	42,8			16	24	S	1030,5	1035,9	1033,2
23	5,1	2h00	16,1	14h50	10,6	0	42,8			18	24	S	1025	1030,6	1027,8
24	-0,6	7h00	7,8	14h30	3,6	0,6	43,4			13	19	SSE	1027,4	1029,9	1028,7
25	2,2	17h55	5,6	10h40	3,9	0,4	43,8			26	35	NW	1028,6	1032,6	1030,6
26	-0,6	18h55	2,2	14h05	0,8	0,2	44			23	35	NW	1023,7	1033,4	1028,6
27	-1,2	21h15	5,3	8h25	2,1	5,8	49,8		Neige	47	64	NW	1005,5	1023,6	1014,6
28	-4,7	19h00	-1,6	7h00	-3,2	1,8	51,6		Neige	27	44	NW	1005,5	1029,3	1017,4
29	-9,8	8h25	-3,6	5h25	-6,7	0,4	52		Neige	26	45	NW	1029,3	1039,6	1034,5
30	-4,7	22h00	-2	00h30	-3,4	0	52		Neige	23	34	NW	1037,8	1040,2	1039,0
31	-3,3	7h55	-1,4	14h35	-2,4	0	52			16	23	NW	1034,8	1038,1	1036,5
MOY/TOT	1,0		5,0		3,0	52	52								1023,5

Données quotidiennes de températures (en °C), de pluie (RR en mm), de neige (en cm) de vent (en km/h), de pression moyenne (en hPa) – Les phénomènes ne concernent pas le brouillard.