

BILAN CLIMATOLOGIQUE DE DECEMBRE 2015

Exceptionnel ! Digne d'un mois d'avril normal

TEMPERATURES

Température *moyenne* du mois : **8.6°C** (-2.1°C par rapport à décembre 2014)

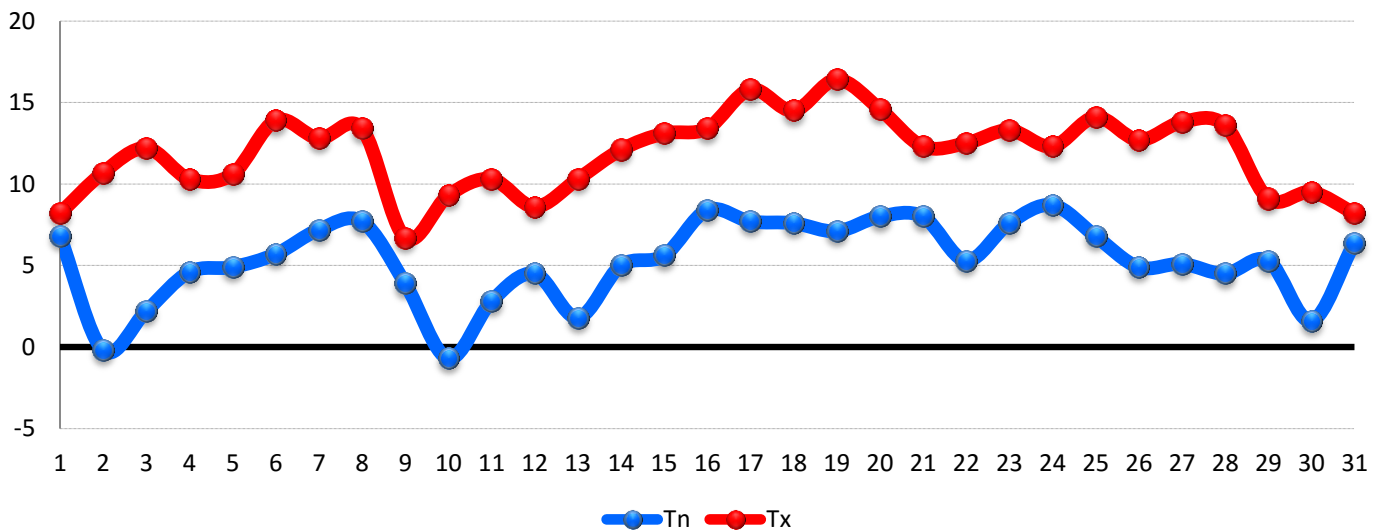
Température minimale *moyenne* (Tnm) : **5.3°C** (-1.0°C par rapport à décembre 2014)

Température minimale *la plus basse* (Tnn) : **-0.7°C** le 10 décembre à 2h45

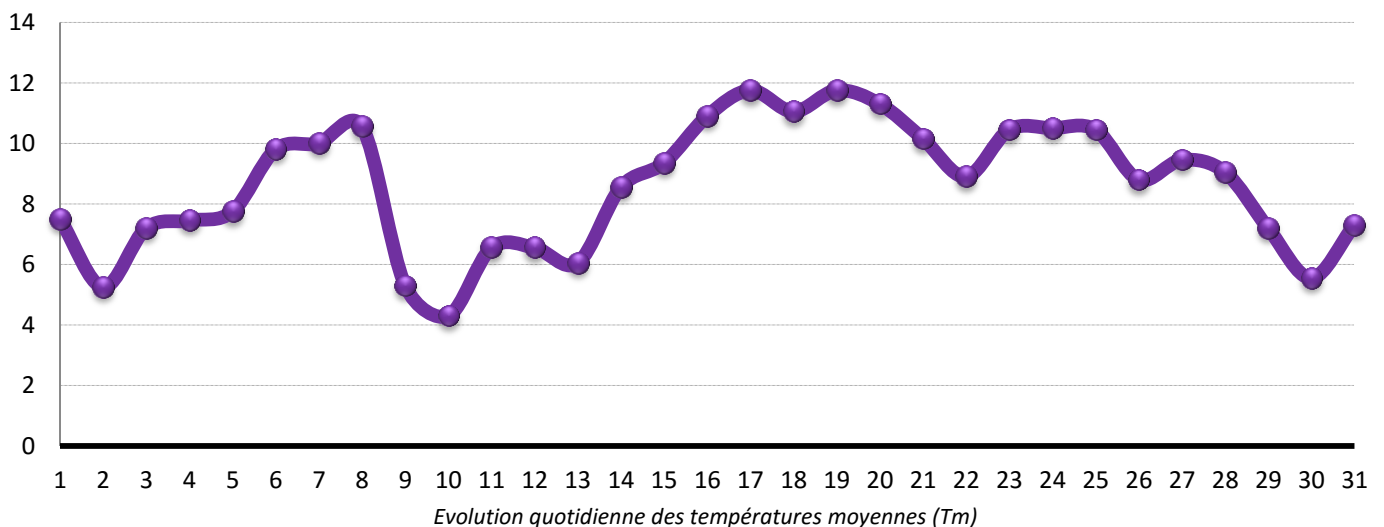
Température maximale *moyenne* (Txm) : **11.9°C** (-3.3°C par rapport à décembre 2014)

Température maximale *la plus élevée* (Txx) : **16.4°C** le 19 décembre à 14h50

*Pour information, l'excédent mensuel à Andrézieux-Bouthéon atteint +4.2°C sur le mois (normale 1981-2010).
Ce mois de décembre est de fait le plus chaud jamais observé depuis l'ouverture de la station.*



Evolution quotidienne des températures minimales (Tn) et maximales (Tx)



Evolution quotidienne des températures moyennes (Tm)

Nombre de jours avec $T \leq 0^{\circ}\text{C}$ (gelée) : **2**

Nombre de jours avec $T \leq -5^{\circ}\text{C}$ (forte gelée) : **0**

Nombre de jours avec $T \leq -10^{\circ}\text{C}$ (très forte gelée) : **0**

1ERE DECADE

Température moyenne : **7.5°C** (+6.6°C par rapport à décembre 2014)

Température minimale moyenne : **4.2°C** (+4.7°C par rapport à décembre 2014)

Température maximale moyenne : **10.8°C** (+8.6°C par rapport à décembre 2014)

2EME DECADE

Température moyenne : **9.4°C** (+2.3 °C par rapport à décembre 2014)

Température minimale moyenne : **5.9°C** (+0.7°C par rapport à décembre 2014)

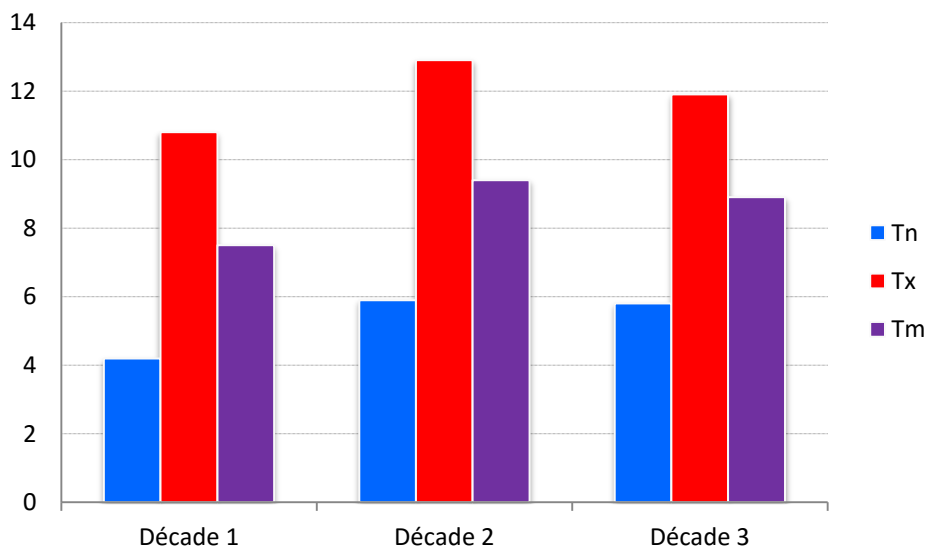
Température maximale moyenne : **12.9°C** (+3.9°C par rapport à décembre 2014)

3EME DECADE

Température moyenne : **8.9°C** (+7.6°C par rapport à décembre 2014)

Température minimale moyenne : **5.8°C** (+7.3°C par rapport à décembre 2014)

Température maximale moyenne : **11.9°C** (+7.9°C par rapport à décembre 2014)



Evolution des températures par décades (Tn, Tx et Tm)

PRECIPITATIONS

PLUIE

Cumul mensuel : **15.6 mm**

Jour le plus pluvieux : **4.8 mm** le 29 décembre

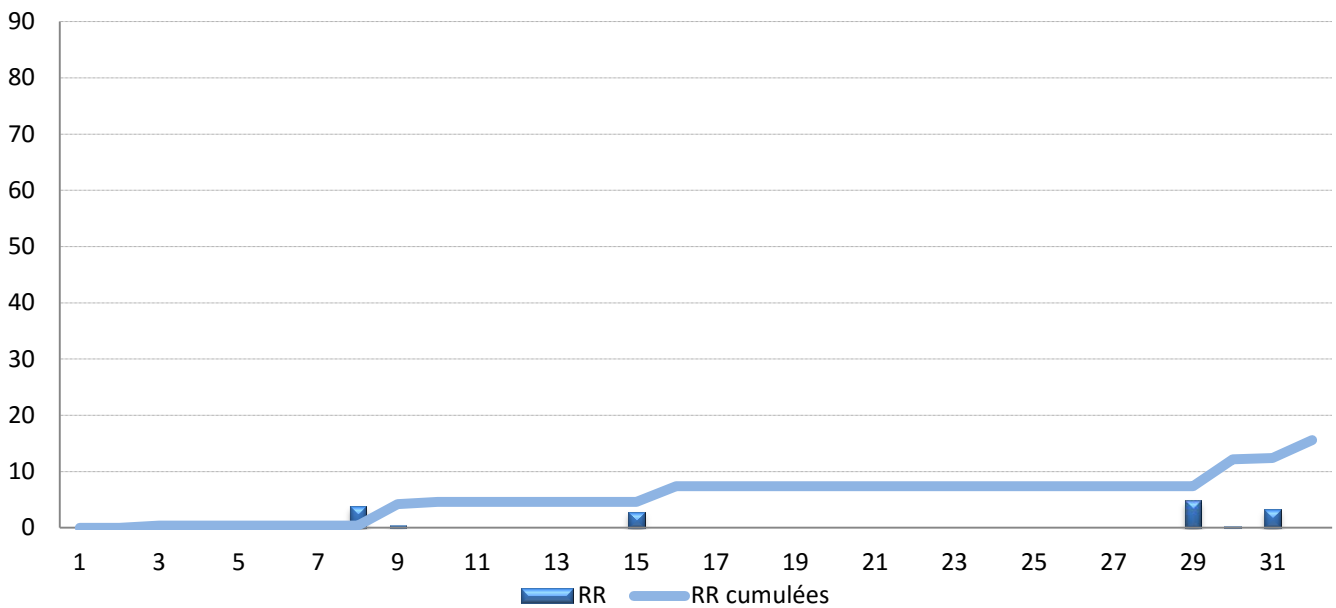
Nombre de jours de précipitations (pluie ou neige - observation visuelle 00h-00h) : **6**

Nombre de jours avec précipitations ≥ 1 mm : **4**

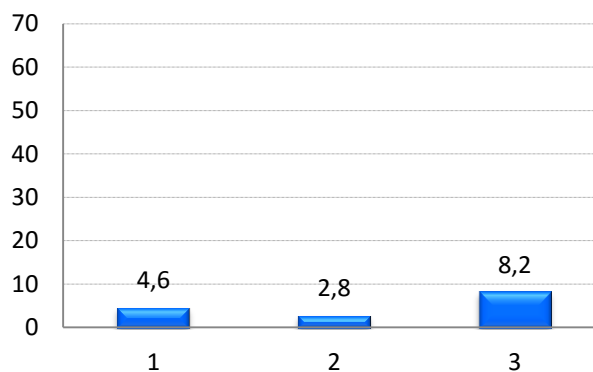
Nombre de jours avec précipitations ≥ 5 mm : **0**

Nombre de jours avec précipitations ≥ 10 mm : **0**

Nombre de jours avec précipitations ≥ 20 mm : **0**



Précipitations quotidiennes et cumulées sur le mois (en mm)



Répartition des précipitations par décades (en mm)

ORAGE / GRELE

Nombre de jours avec orage : **0** - Nombre de jours avec grésil ou grêle : **0**

NEIGE

Hauteur de neige maximale relevée au sol : **0 cm**

Jour le plus neigeux : --

Episode neigeux le plus marquant : --

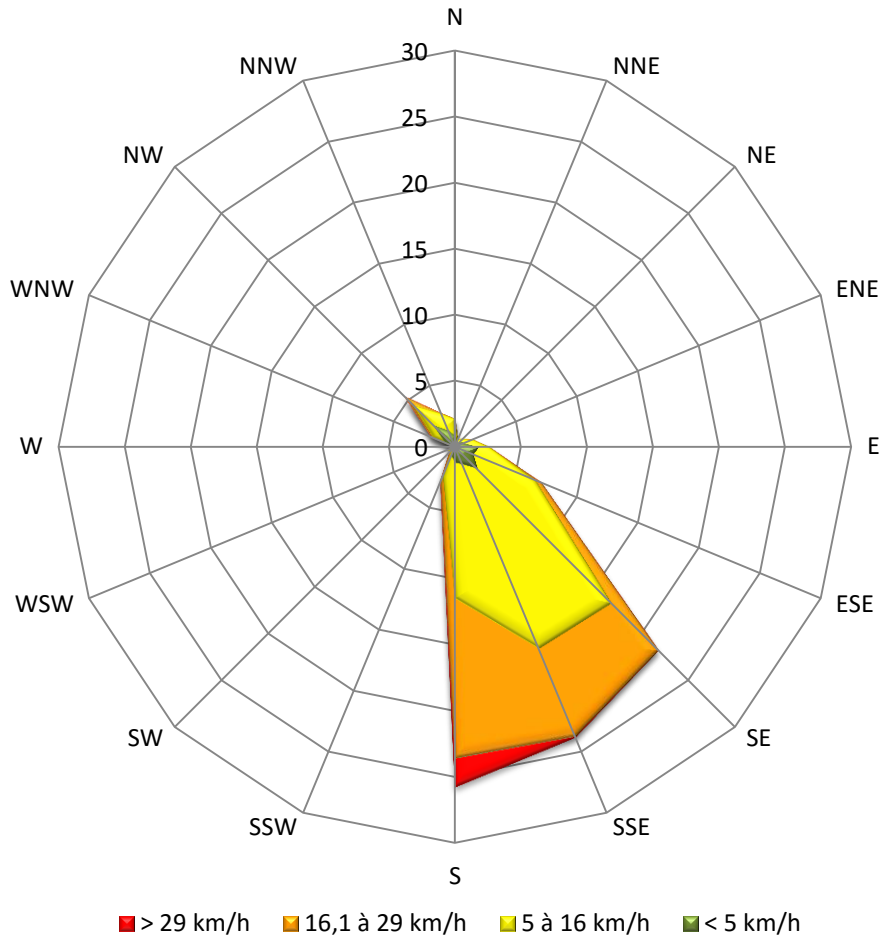
Nombre de jours de neige : **0**

Nombre de jours avec neige au sol : **0**

VENT

Vent moyen mensuel : **11.8 km/h**

Rafale maxi : **71 km/h le 28** de secteur SSW (vent moy. max. quotidien de **47 km/h le 28**)

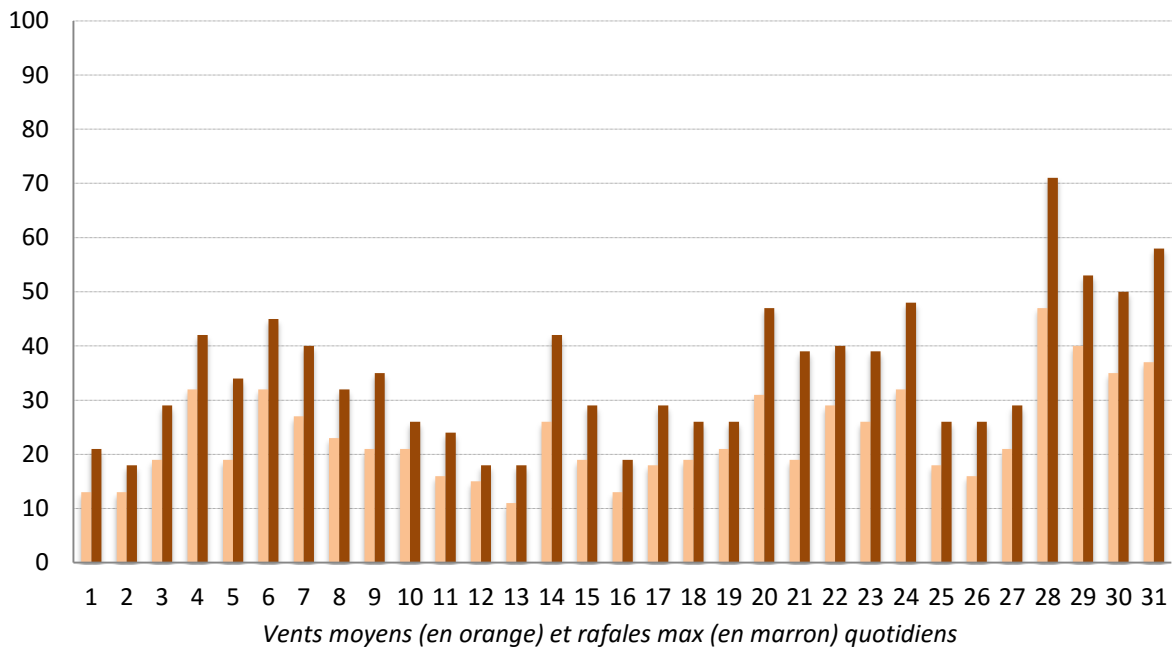


Détail des fréquences par groupes de vitesse :

- Vents < 5 km/h : 16.7 %
- Vents de 5 à 16 km/h : 54.3 %
- Vents de 16,1 à 29 km/h : 26.6 %
- Vents > 29 km/h : 2.4 %

Détail des fréquences pour les trois directions dominantes du mois :

- Vents de S : 25.8 %
- Vents de SSE : 23.8 %
- Vents de SE : 21.8 %

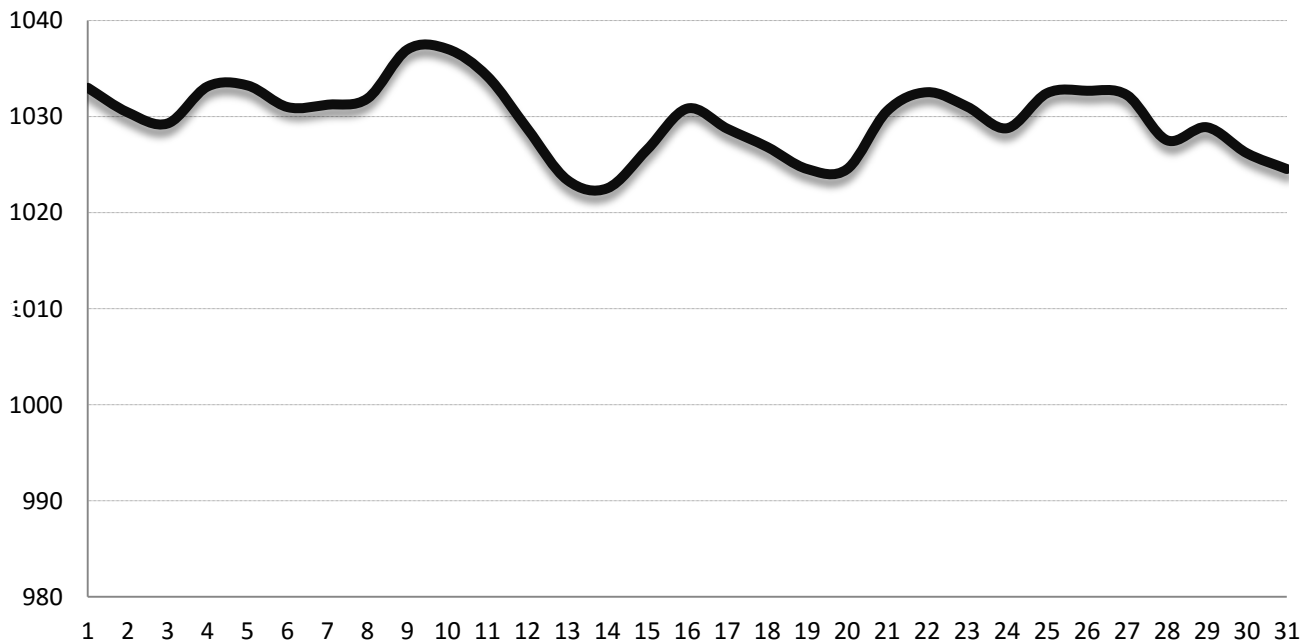


PRESSION

Pression minimale : **1020.4 hPa** le 14 décembre

Pression maximale : **1040.5 hPa** le 9 décembre

Pression moyenne sur le mois : **1029.9 hPa**



DONNEES QUOTIDIENNES

Jour	TEMPERATURES					PRECIPITATIONS			VENT			PRESSION		
	Tn	Heure	Tx	Heure 2	Tm	RR	RR cumulée	Phéno*	Vent moy	FxFx	Dir2	Pmer min	Pmer max	Pmer moy
1	6,8	19h00	8,2	12h45	7,5	0	0		13	21	NW	1031,5	1034,5	1033,0
2	-0,2	7h15	10,7	14h45	5,3	0,4	0,4	Rosée	13	18	ESE	1029,4	1031,5	1030,5
3	2,2	4h45	12,2	13h35	7,2	0	0,4		19	29	SE	1028,2	1030,4	1029,3
4	4,6	2h25	10,3	12h35	7,5	0	0,4	Pluie	32	42	S	1030,4	1035,9	1033,2
5	4,9	0h45	10,6	14h25	7,8	0	0,4		19	34	SSE	1031,1	1035,4	1033,3
6	5,7	1h15	13,9	14h50	9,8	0	0,4		32	45	SE	1029,6	1032,4	1031,0
7	7,2	2h45	12,8	13h40	10,0	0	0,4		27	40	S	1030,3	1032,2	1031,3
8	7,7	8h20	13,4	14h55	10,6	3,8	4,2		23	32	SE	1030,2	1033,6	1031,9
9	3,9	18h20	6,7	13h50	5,3	0,4	4,6	Rosée	21	35	W	1033,5	1040,5	1037,0
10	-0,7	2h45	9,3	14h00	4,3	0	4,6		21	26	ESE	1034,3	1039,8	1037,1
11	2,8	8h05	10,3	14h50	6,6	0	4,6		16	24	S	1032,8	1035,6	1034,2
12	4,5	8h20	8,6	14h25	6,6	0	4,6		15	18	ENE	1024,6	1032,9	1028,8
13	1,8	2h05	10,3	14h45	6,1	0	4,6		11	18	SSE	1022	1024,8	1023,4
14	5	4h30	12,1	13h10	8,6	0	4,6		26	42	S	1020,4	1024,7	1022,6
15	5,6	00h50	13,1	13h55	9,4	2,8	7,4		19	29	SSE	1024,1	1029,1	1026,6
16	8,4	7h55	13,4	14h30	10,9	0	7,4		13	19	SE	1029,4	1032,3	1030,9
17	7,7	7h30	15,8	14h45	11,8	0	7,4		18	29	SSE	1025,7	1031,8	1028,8
18	7,6	6h15	14,5	15h15	11,1	0	7,4		19	26	S	1025,8	1027,9	1026,9
19	7,1	6h25	16,4	14h50	11,8	0	7,4		21	26	ESE	1022,1	1027	1024,6
20	8	23h20	14,6	13h30	11,3	0	7,4		31	47	ESE	1021,5	1027,6	1024,6
21	8	9h20	12,3	14h20	10,2	0	7,4		19	39	SSE	1027,2	1034	1030,6
22	5,3	2h15	12,5	15h05	8,9	0	7,4		29	40	SSE	1030,9	1034,2	1032,6
23	7,6	21h55	13,3	14h35	10,5	0	7,4		26	39	S	1028,7	1033,4	1031,1
24	8,7	4h10	12,3	14h30	10,5	0	7,4		32	48	SSE	1026,4	1031,2	1028,8
25	6,8	5h15	14,1	14h55	10,5	0	7,4		18	26	S	1030,8	1034,1	1032,5
26	4,9	8h00	12,7	14h45	8,8	0	7,4		16	26	S	1031,1	1034,3	1032,7
27	5,1	8h40	13,8	15h10	9,5	0	7,4		21	29	SSE	1030,7	1033,8	1032,3
28	4,5	0h40	13,6	14h25	9,1	0	7,4		47	71	SSW	1024,4	1030,7	1027,6
29	5,3	18h50	9,1	7h40	7,2	4,8	12,2		40	53	S	1025,9	1031,9	1028,9
30	1,6	8h50	9,5	14h45	5,6	0,2	12,4		35	50	SSE	1020,9	1031,5	1026,2
31	6,4	19h00	8,2	8h45	7,3	3,2	15,6		37	58	SSE	1021,8	1027,3	1024,6
MOY/TOT	5,3		11,9		8,6	15,6	15,6							1029,9

Données quotidiennes de températures (en °C), de pluie (RR en mm), de neige (en cm) de vent (en km/h), de pression moyenne (en hPa) – Les phénomènes ne concernent pas le brouillard.