

BILAN CLIMATOLOGIQUE DE DECEMBRE 2016

Exceptionnellement anticyclonique !

TEMPERATURES

Température *moyenne* du mois : **4.3°C** (-4.3°C par rapport à décembre 2015)

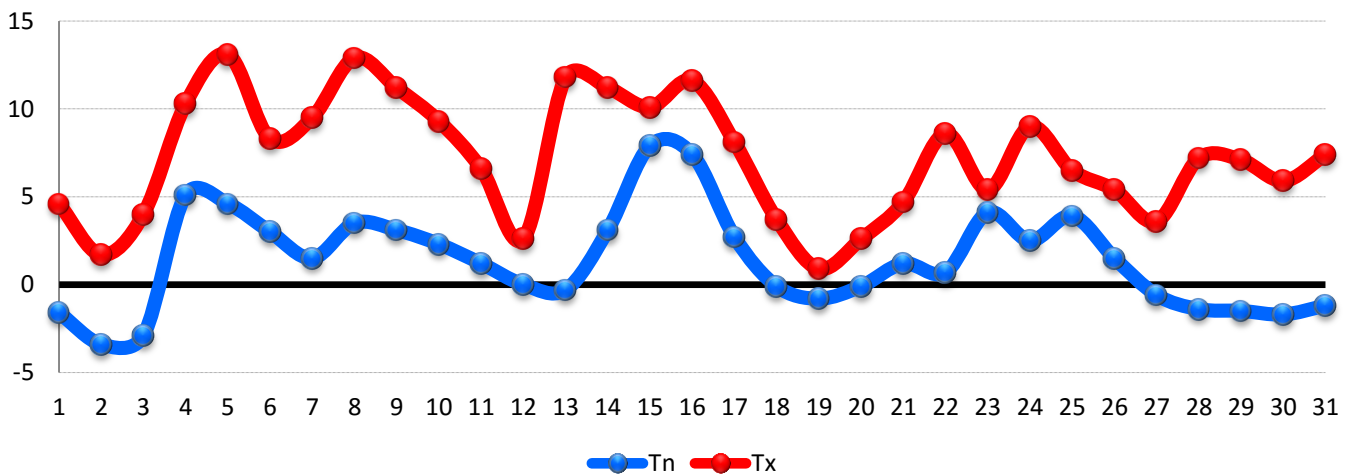
Température minimale *moyenne* (Tnm) : **1.4°C** (-3.9°C par rapport à décembre 2015)

Température minimale *la plus basse* (Tnn) : **-3.4°C** le 2 décembre à 16h40

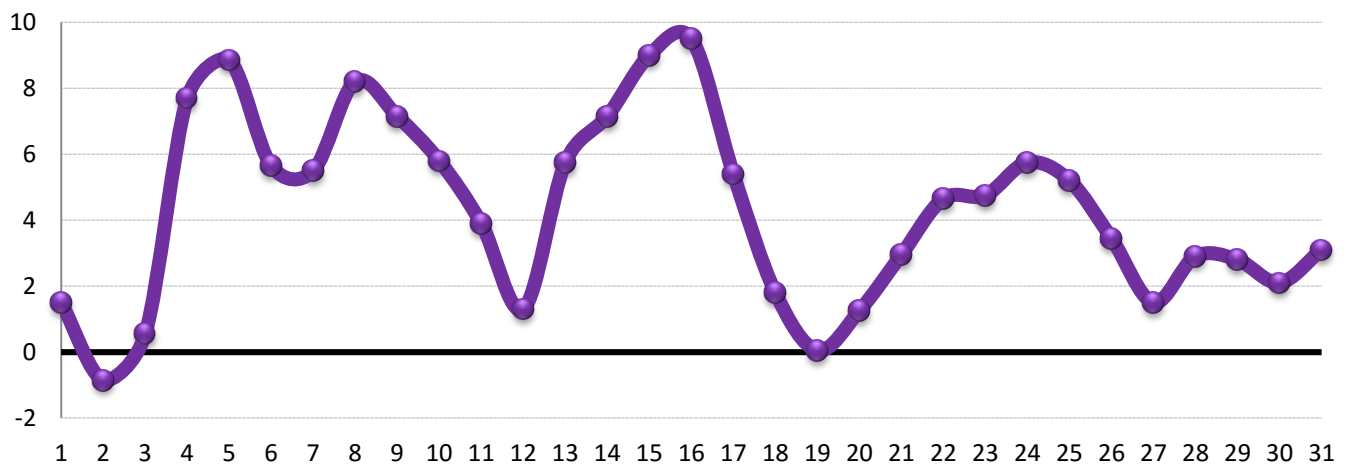
Température maximale *moyenne* (Txm) : **7.3°C** (-4.6°C par rapport à décembre 2015)

Température maximale *la plus élevée* (Txx) : **13.1°C** le 5 décembre à 14h45

*Pour information, le déficit mensuel à Andrézieux-Bouthéon atteint -0.8°C sur le mois (normale 1981-2010).
On observe une différence de températures notable entre la plaine et les monts (inversions persistantes)*



Evolution quotidienne des températures minimales (Tn) et maximales (Tx)



Evolution quotidienne des températures moyennes (Tm)

Nombre de jours avec $T \leq 0^{\circ}\text{C}$ (gelée) : **13**

Nombre de jours avec $T \leq -5^{\circ}\text{C}$ (forte gelée) : **0**

Nombre de jours avec $T \leq -10^{\circ}\text{C}$ (très forte gelée) : **0**

1ERE DECADE

Température moyenne : **5.0°C**

Température minimale moyenne : **1.5°C**

Température maximale moyenne : **8.5°C**

2EME DECADE

Température moyenne : **4.5°C**

Température minimale moyenne : **2.1°C**

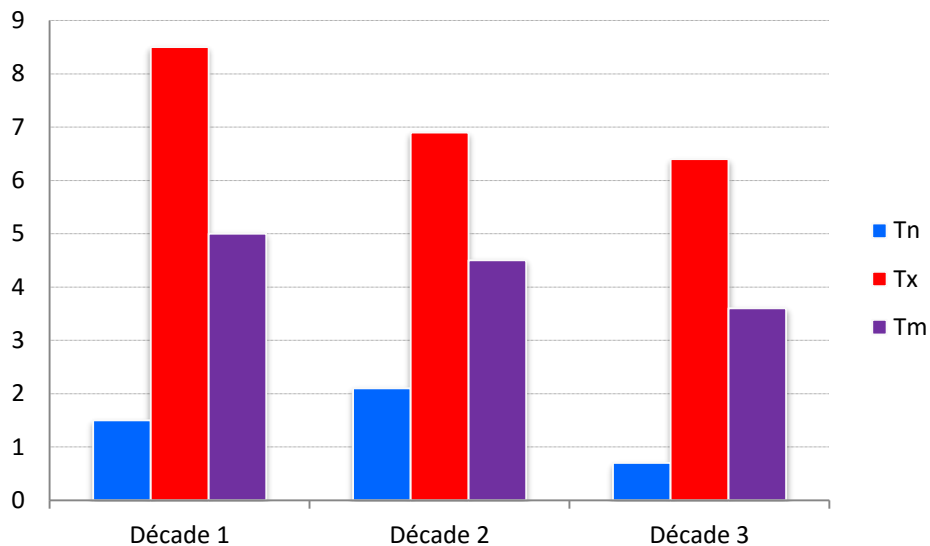
Température maximale moyenne : **6.9°C**

3EME DECADE

Température moyenne : **3.6°C**

Température minimale moyenne : **0.7°C**

Température maximale moyenne : **6.4°C**



Evolution des températures par décades (Tn, Tx et Tm)

PRECIPITATIONS

PLUIE

Cumul mensuel : **23.4 mm**

Jour le plus pluvieux : **12.2 mm** le 20 décembre

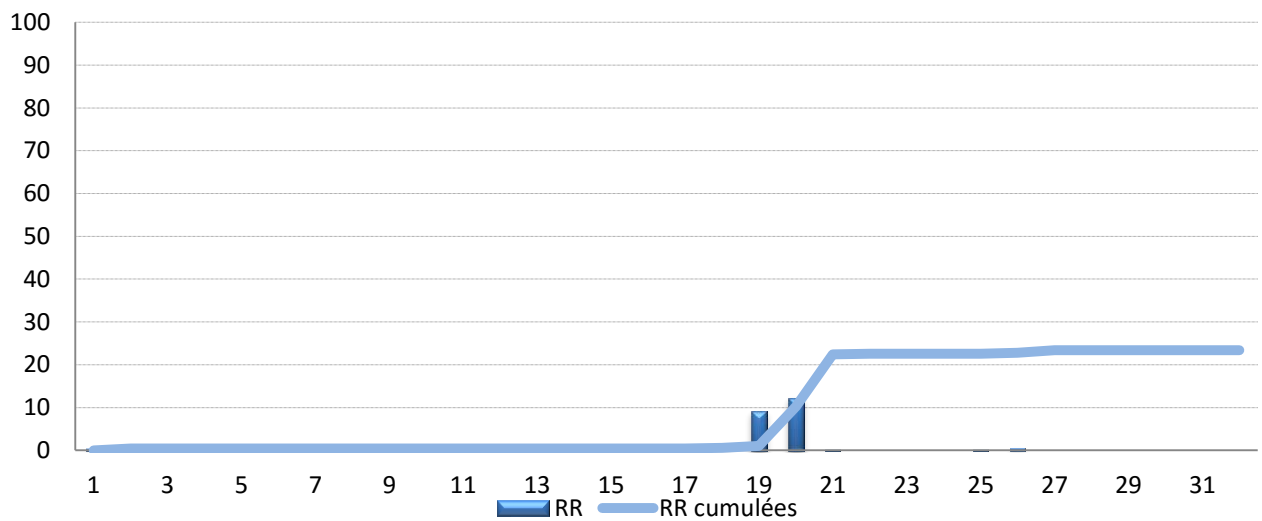
Nombre de jours de précipitations (pluie ou neige - observation visuelle 00h-00h) : **3**

Nombre de jours avec précipitations ≥ 1 mm : **2**

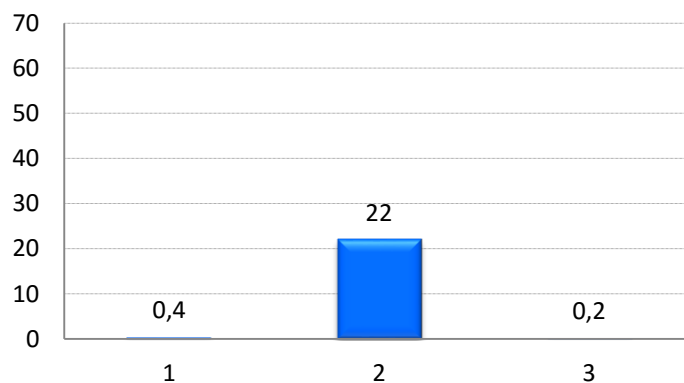
Nombre de jours avec précipitations ≥ 5 mm : **0**

Nombre de jours avec précipitations ≥ 10 mm : **0**

Nombre de jours avec précipitations ≥ 20 mm : **0**



Précipitations quotidiennes et cumulées sur le mois (en mm)



Répartition des précipitations par décades (en mm)

ORAGE / GRELE

Nombre de jours avec orage : **0** - Nombre de jours avec grésil ou grêle : **0**

NEIGE

Hauteur de neige maximale relevée au sol : **3 cm**

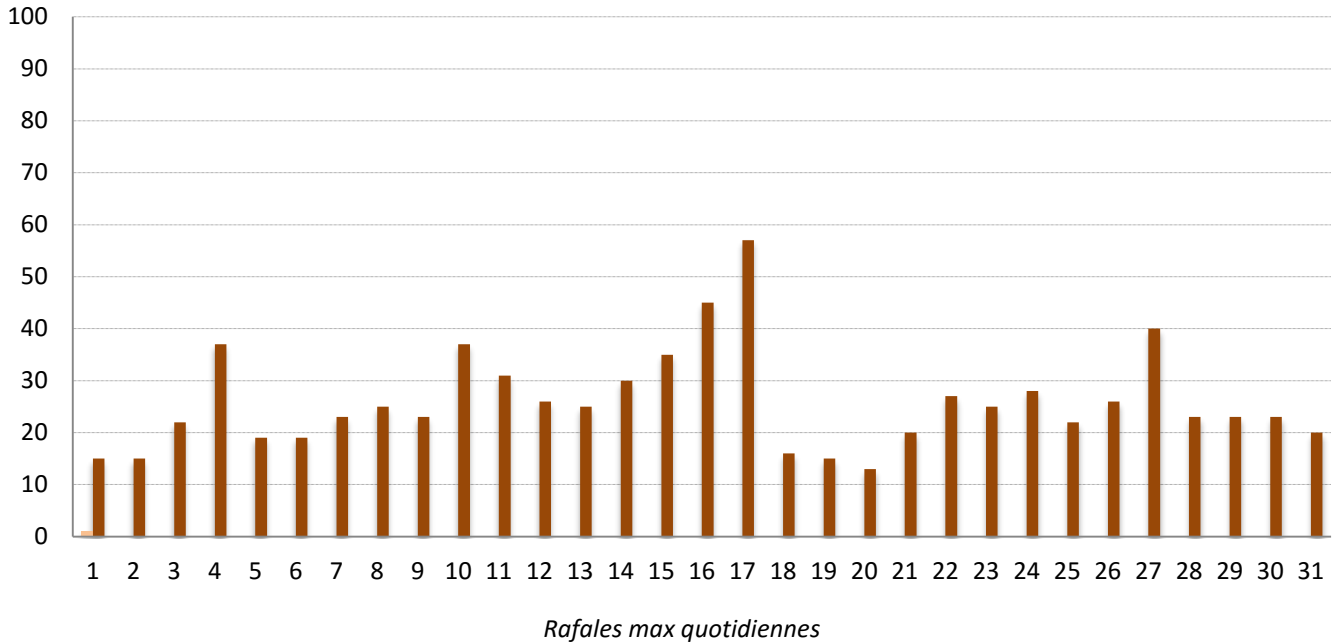
Jour le plus neigeux : **19 décembre**

Nombre de jours de neige : **3**

Nombre de jours avec neige au sol : **2**

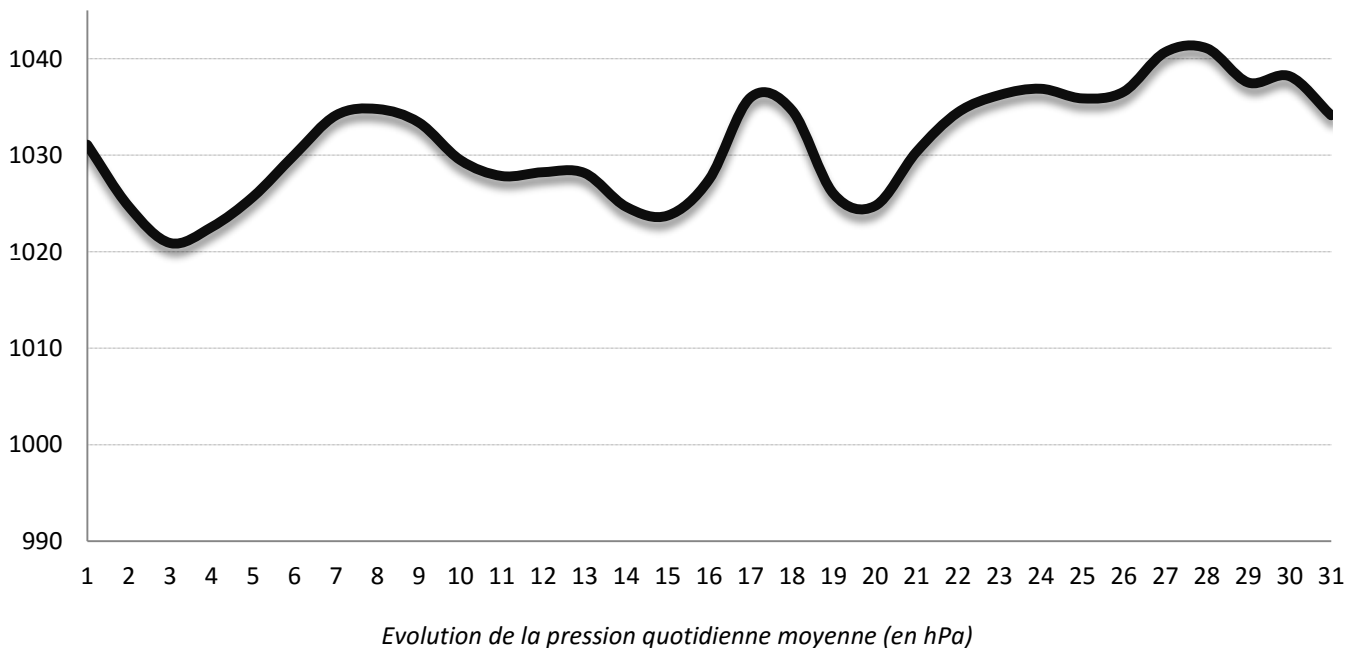
VENT

Rafale maxi : **57 km/h** le 17 de secteur SSE (vent moy. max. quotidien de **30 km/h** le 17)



PRESSION

Pression minimale : **1019.9 hPa** le 3 décembre
Pression maximale : **1043.0 hPa** le 27 décembre
Pression moyenne sur le mois : **1031.3 hPa**



DONNEES QUOTIDIENNES

Jour	TEMPERATURES					PRECIPITATIONS					PRESSION		
	Tn	Heure	Tx	Heure 2	Tm	RR	RR cumulée	Phéno*	FxFx	Dir2	Pmer min	Pmer max	Pmer moy
1	-1,6	19h00	4,6	14h25	1,5	0,4	0,4		15	NNW	1027,9	1034,3	1031,1
2	-3,4	16h40	1,7	13h00	-0,9		0,4		15	N	1021,5	1027,9	1024,7
3	-2,9	19h00	4	15h00	0,6		0,4		22	ESE	1019,9	1021,9	1020,9
4	5,1	8h50	10,3	14h05	7,7		0,4		37	SE	1021	1024,1	1022,6
5	4,6	8h35	13,1	14h45	8,9		0,4		19	SE	1023,9	1027,5	1025,7
6	3	6h10	8,3	14h50	5,7		0,4		19	SSE	1027,3	1032,8	1030,1
7	1,5	7h05	9,5	14h50	5,5		0,4		23	SE	1032,8	1035,5	1034,2
8	3,5	8h05	12,9	15h05	8,2		0,4		25	S	1033,5	1036,1	1034,8
9	3,1	7h45	11,2	14h05	7,2		0,4		23	SSE	1031,8	1035	1033,4
10	2,3	4h35	9,3	13h55	5,8		0,4		37	ENE	1027,6	1031,4	1029,5
11	1,2	5h50	6,6	14h25	3,9		0,4		31	NW	1026,7	1029	1027,9
12	0	18h15	2,6	13h00	1,3		0,4		26	WNW	1027,4	1029,1	1028,3
13	-0,3	20h15	11,8	14h35	5,8		0,4		25	S	1026,5	1029,8	1028,2
14	3,1	8h10	11,2	14h20	7,2		0,4		30	SSE	1022,7	1026,6	1024,7
15	7,9	19h00	10,1	13h05	9,0		0,4		35	ESE	1022,4	1025,1	1023,8
16	7,4	18h35	11,6	13h45	9,5		0,4		45	ESE	1022	1033	1027,5
17	2,7	7h40	8,1	14h50	5,4	0,2	0,6		57	SSE	1033	1039	1036,0
18	-0,1	18h40	3,7	14h45	1,8	0,4	1	Neige	16	NNW	1030,5	1038,8	1034,7
19	-0,8	7h00	0,9	22h05	0,1	9,2	10,2	Neige	15	NW	1021,5	1030,5	1026,0
20	-0,1	4h35	2,6	15h15	1,3	12,2	22,4	Neige	13	NW	1022	1027,5	1024,8
21	1,2	3h30	4,7	15h05	3,0	0,2	22,6		20	S	1027,5	1033,2	1030,4
22	0,7	22h35	8,6	14h45	4,7		22,6		27	S	1032,7	1036,2	1034,5
23	4,1	5h15	5,4	18h35	4,8		22,6		25	SSE	1035,3	1037,2	1036,3
24	2,5	3h50	9	14h35	5,8		22,6		28	NNW	1036,2	1037,6	1036,9
25	3,9	7h55	6,5	14h35	5,2	0,2	22,8		22	NNW	1034,6	1037,2	1035,9
26	1,5	6h25	5,4	13h35	3,5	0,6	23,4		26	NW	1034,1	1039,1	1036,6
27	-0,6	9h10	3,6	14h55	1,5		23,4		40	N	1038,4	1043	1040,7
28	-1,4	7h15	7,2	15h20	2,9		23,4		23	N	1039,2	1043	1041,1
29	-1,5	7h20	7,1	14h30	2,8		23,4		23	S	1035,9	1039,2	1037,6
30	-1,7	2h35	5,9	15h30	2,1		23,4		23	S	1037,1	1039,3	1038,2
31	-1,2	2h10	7,4	13h45	3,1		23,4		20	SE	1030,9	1037,4	1034,2
MOY/TOT	1,4		7,3		4,3		23,4						1031,3

Données quotidiennes de températures (en °C), de pluie (RR en mm), de neige (en cm) de vent (en km/h), de pression moyenne (en hPa) – Les phénomènes ne concernent pas le brouillard.