

BILAN CLIMATOLOGIQUE DE FEVRIER 2014

A nouveau extrêmement doux et bien pluvieux !

TEMPERATURES

Température *moyenne* du mois : **5.5°C**

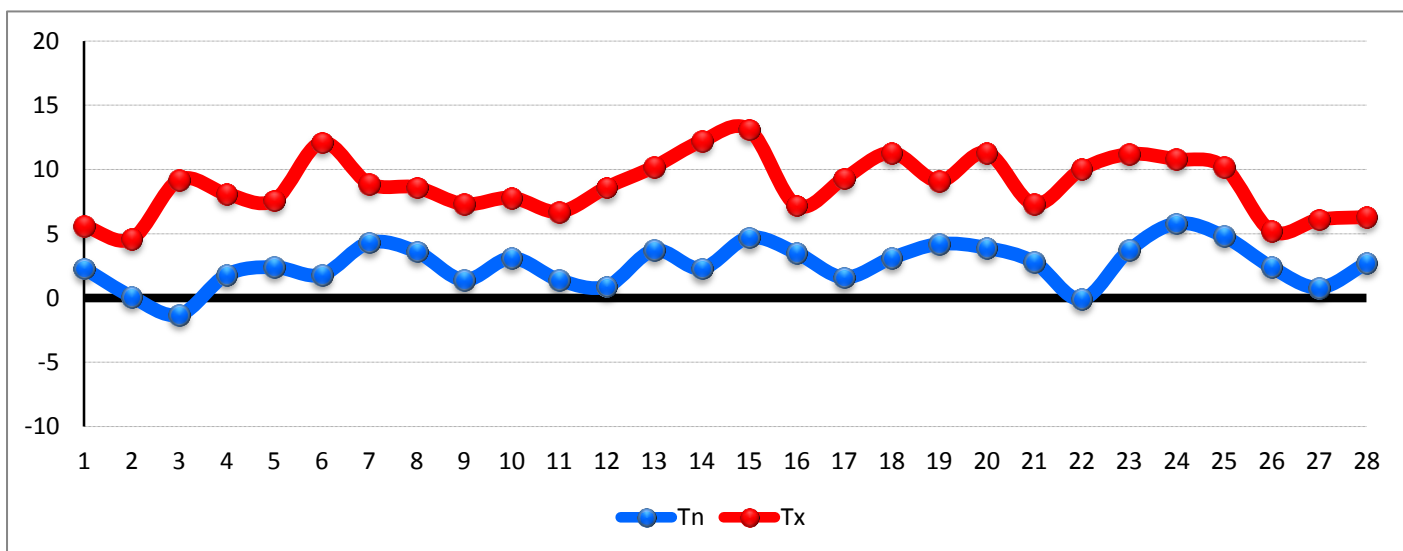
Température minimale *moyenne* (Tnm) : **3.2°C**

Température minimale *la plus basse* (Tnn) : **-1.3°C** le 3 février à 5h10

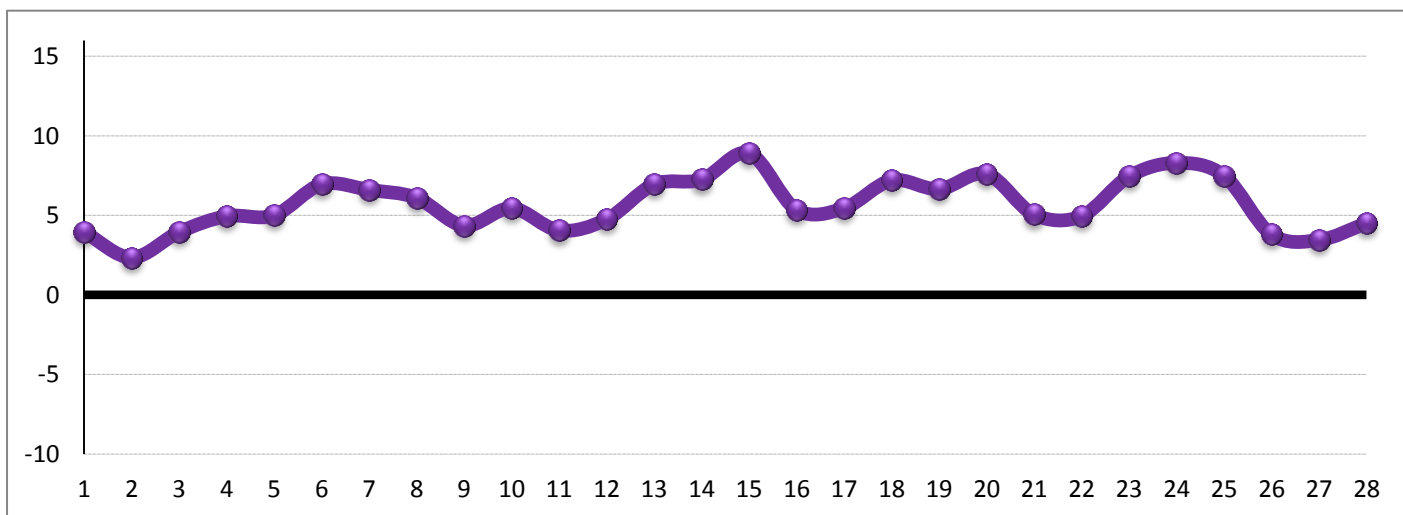
Température maximale *moyenne* (Txm) : **7.8°C**

Température maximale *la plus élevée* (Txx) : **13.1°C** le 15 février à 13h10

Pour information, l'excédent mensuel à Andrézieux-Bouthéon atteint 3°C sur le mois.



Evolution quotidienne des températures minimales (Tn) et maximales (Tx)



Evolution quotidienne des températures moyennes (Tm)

Nombre de jours avec $T \leq 0^{\circ}\text{C}$ (gelée) : **5**
Nombre de jours avec $T \leq -5^{\circ}\text{C}$ (forte gelée) : **0**
Nombre de jours avec $T \leq -10^{\circ}\text{C}$ (très forte gelée) : **0**
Nombre de jours sans dégel : **0**

1ERE DECADE

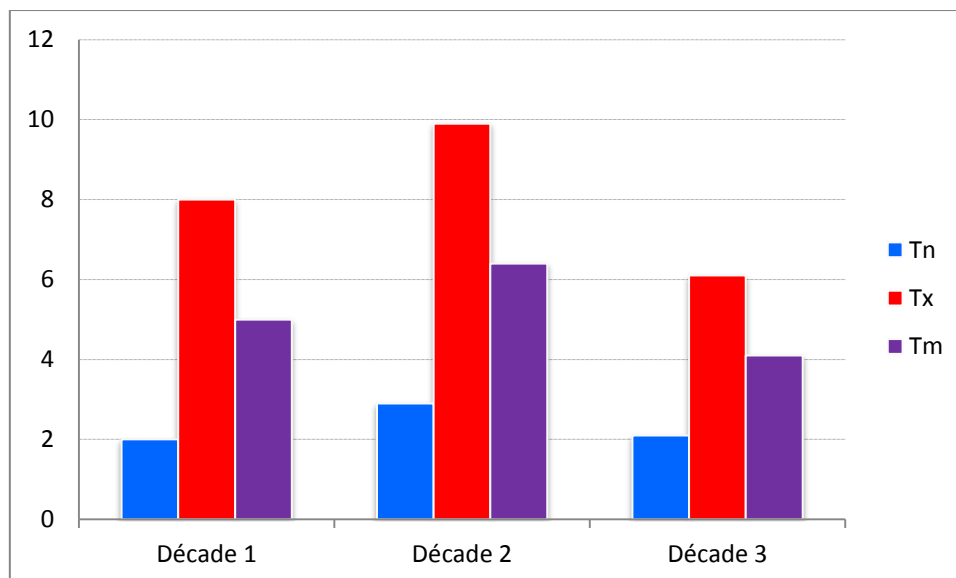
Température moyenne : **5.0°C**
Température minimale moyenne : **2.0°C**
Température maximale moyenne : **8.0°C**

2EME DECADE

Température moyenne : **6.4°C**
Température minimale moyenne : **2.9°C**
Température maximale moyenne : **9.9°C**

3EME DECADE

Température moyenne : **4.1°C**
Température minimale moyenne : **2.1°C**
Température maximale moyenne : **6.1°C**



Evolution des températures par décades (Tn, Tx et Tm)

PRECIPITATIONS

PLUIE

Cumul mensuel : **60.2 mm**

Jour le plus pluvieux : **18.0 mm le 10 février**

Nombre de jours de précipitations (pluie ou neige - observation visuelle 00h-00h TU) : **19**

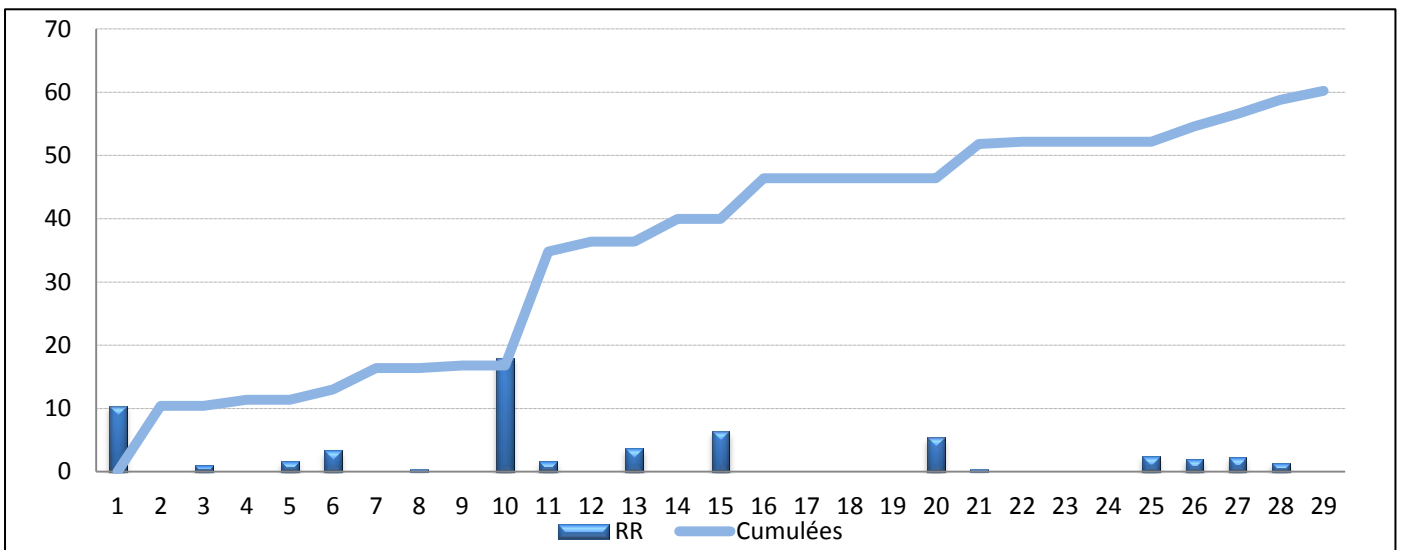
Nombre de jours avec précipitations ≥ 1 mm : **12**

Nombre de jours avec précipitations ≥ 5 mm : **4**

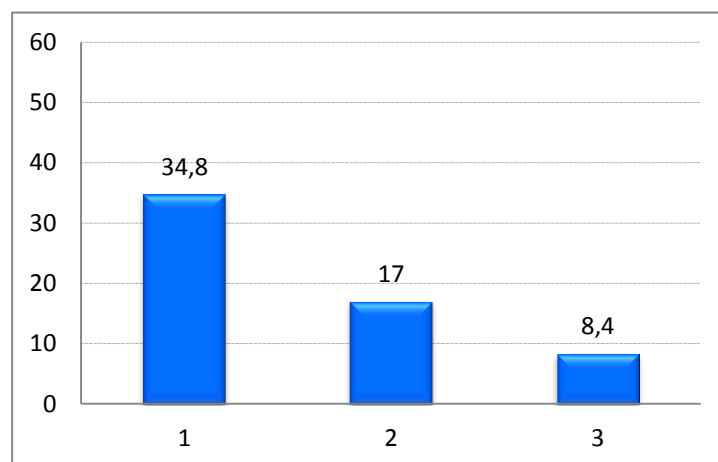
Nombre de jours avec précipitations ≥ 10 mm : **2**

Nombre de jours avec précipitations ≥ 20 mm : **0**

Intensité instantanée maximale : **18 mm/h** le 15 février



Précipitations quotidiennes et cumulées sur le mois (en mm)



Répartition des précipitations par décades (en mm)

ORAGE / GRELE

Nombre de jours avec orage : **1** (le 5) - Nombre de jours avec grésil ou grêle : **4**

NEIGE

Hauteur de neige maximale relevée au sol : **traces le 2 février**

Jour le plus neigeux : **2 février**

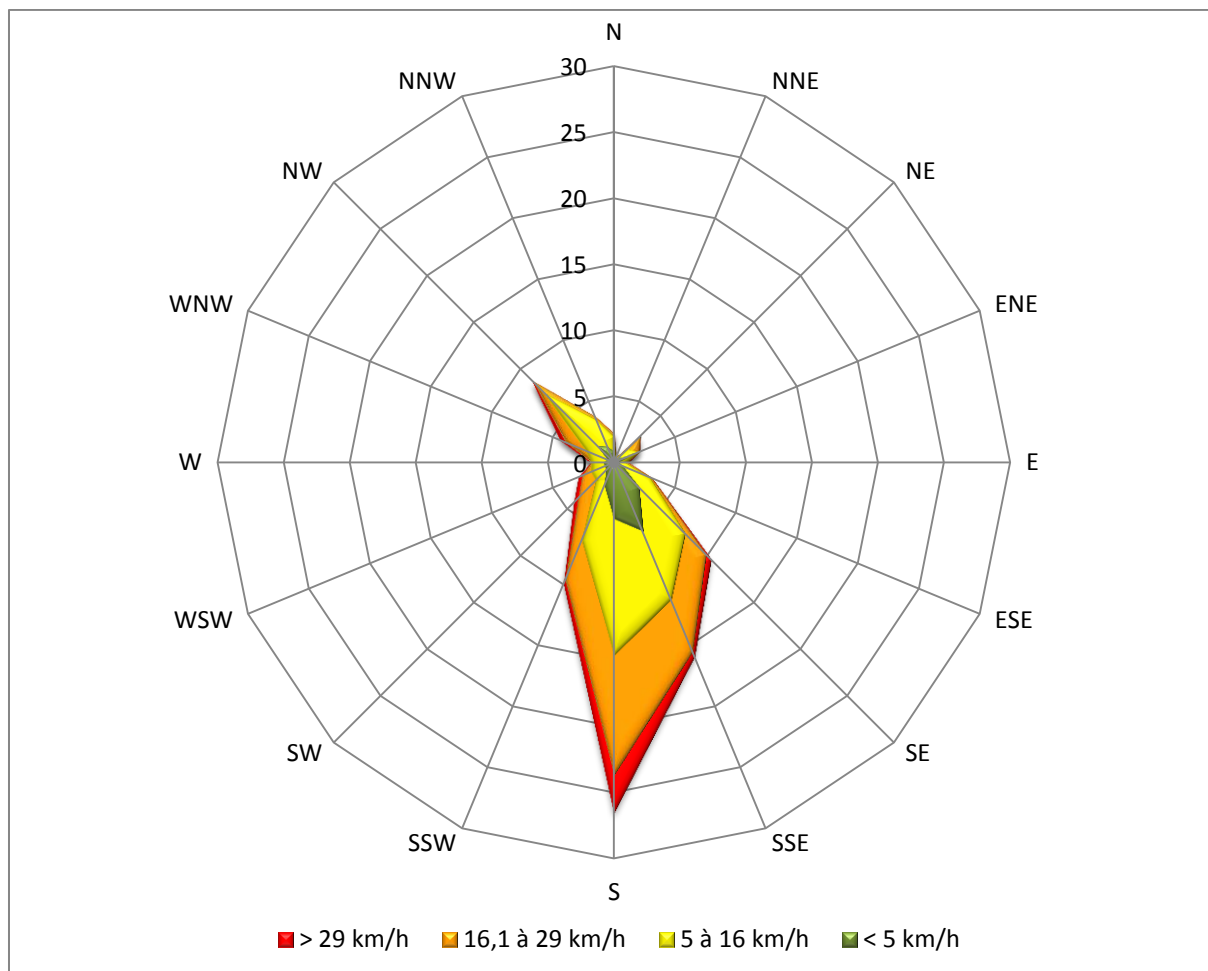
Nombre de jours de neige : **3**

Nombre de jours avec neige au sol : **1**

VENT

Vent moyen mensuel : **12.0 km/h** (+0,1 km/h par rapport au mois précédent)

Rafale maxi : **76 km/h** le 13 de secteur SW (vent moy. max. quotidien de **53 km/h** le 13)



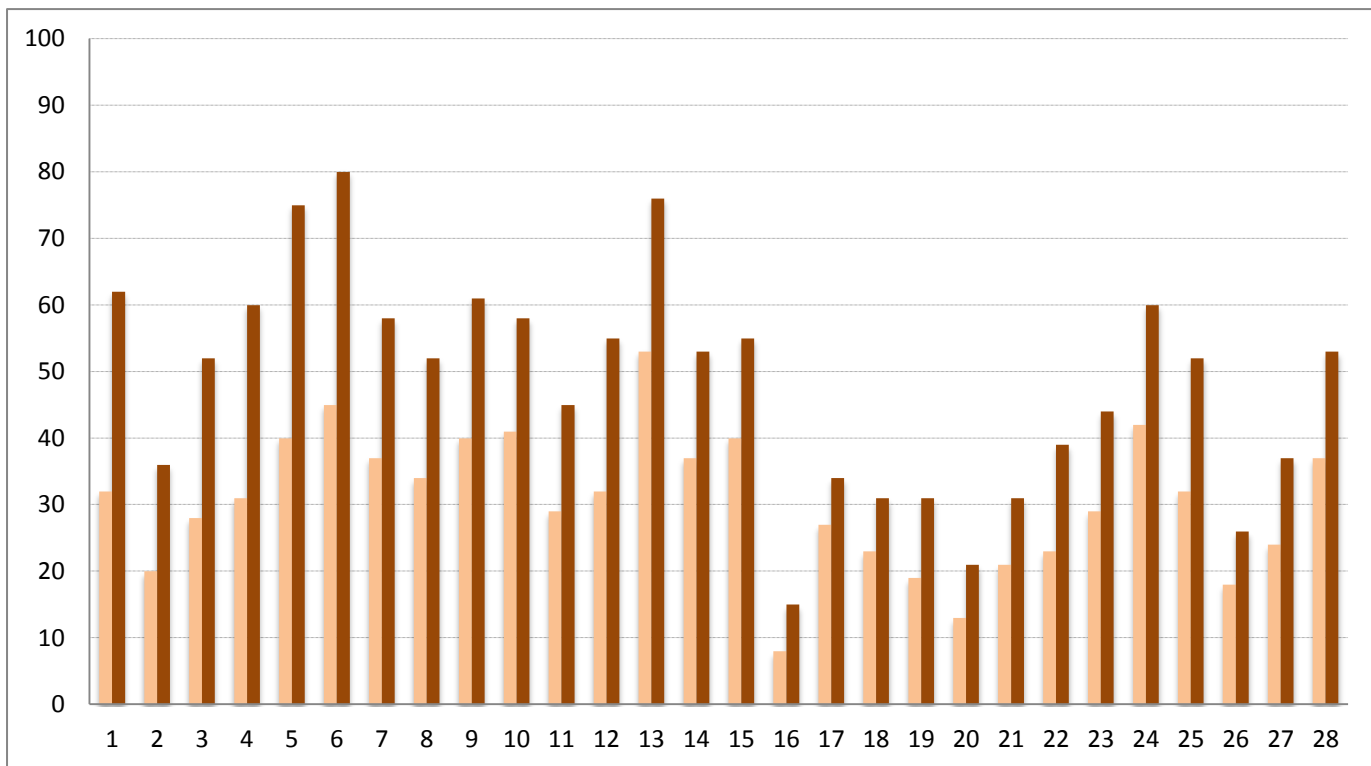
Rose des vents mensuelle avec la fréquence des vents (en %) par groupes de vitesses (en km/h) selon leurs directions

Détail des fréquences par groupes de vitesse :

- Vents < 5 km/h : 24,2 %
- Vents de 5 à 16 km/h : 44,1 %
- Vents de 16,1 à 29 km/h : 26,4 %
- Vents > 29 km/h : 5,4 %

Détail des fréquences pour les trois directions dominantes du mois :

- Vents de S : 25,5 %
- Vents de SSE : 15,9 %
- Vents de SE : 10,34 %



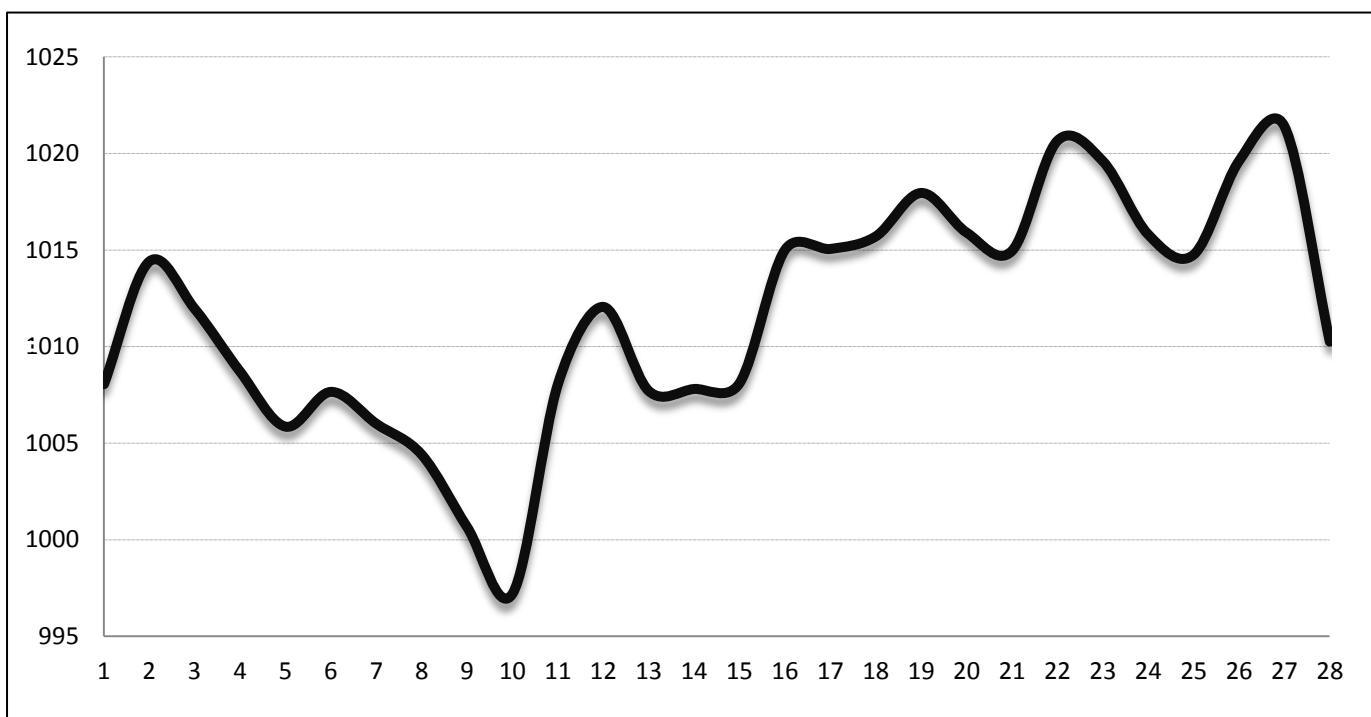
Vents moyens (en orange) et rafales max (en marron) quotidiens

PRESSION

Pression minimale : **986.3 hPa** le 10 février

Pression maximale : **1025.2 hPa** le 26 février

Pression moyenne sur le mois : **1011.6 hPa**



Evolution de la pression quotidienne moyenne (en hPa)

DONNEES QUOTIDIENNES

Jour	TEMPERATURES					PRECIPITATIONS						VENT			PRESSION			POINT DE ROSEE		
	Tn	h	Tx	h2	Tm	RR	RR cumulée	Rain Rate	Phénomènes	Neige au sol	Neige fraîche	Vent moy	FxFx	Dir	Pmer min	Pmer max	Pmer moy	Windchill min	Td min	Td max
1	2,3	19h00	5,6	11h50	4,0	10,4	10,4	3	Grésil / Neige			32	62	SSE	1005,4	1010,7	1008,1	0	-3,6	2,6
2	0,1	5h35	4,6	15h45	2,4	0	10,4		Neige	Traces	Traces	20	36	NNW	1010,6	1018,2	1014,4	-3,2	-0,3	1,6
3	-1,3	5h10	9,2	15h20	4,0	1	11,4	2				28	52	SSE	1006,8	1017,1	1012,0	-2,2	-2,1	3,1
4	1,8	8h10	8,1	15h40	5,0	0	11,4					31	60	S	1003,4	1014	1008,7	-0,1	-1,3	2,9
5	2,4	13h10	7,6	10h50	5,0	1,6	13	2	Orage / Grêle			40	75	S	999	1012,7	1005,9	0,3	-1,3	3,8
6	1,8	1h20	12,1	16h40	7,0	3,4	16,4	15				45	75	SSE	1001,2	1014,1	1007,7	0,6	-2,6	5,3
7	4,3	5h45	8,9	14h40	6,6	0	16,4					37	58	SSE	999,6	1012,4	1006,0	1,2	1	5,3
8	3,6	23h50	8,6	15h30	6,1	0,4	16,8					34	52	S	998,9	1009,9	1004,4	0	-0,9	4,7
9	1,4	8h50	7,3	13h10	4,4	0	16,8					40	61	SE	993,3	1008	1000,7	-3,1	-2,9	3,1
10	3,1	19h00	7,8	14h10	5,5	18	34,8	17	Neige			41	58	WNW	986,1	1008,3	997,2	-2,6	-1,2	5
11	1,4	7h40	6,7	13h10	4,1	1,6	36,4	2				29	45	NW	1004,5	1011,6	1008,1	-4,3	-0,7	2
12	0,9	8h00	8,6	15h30	4,8	0	36,4					32	55	SSW	1008,3	1015,8	1012,1	-3,1	-3,4	3
13	3,7	18h20	10,2	10h05	7,0	3,6	40	8				53	76	SW	1002,7	1012,7	1007,7	-1,3	-5,3	5,9
14	2,3	3h00	12,2	13h15	7,3	0	40					37	53	S	1003,1	1012,5	1007,8	-1,6	-0,7	7,2
15	4,7	18h00	13,1	13h10	8,9	6,4	46,4	18				40	55	S	1002,5	1013,7	1008,1	0,4	3,4	8,2
16	3,5	8h20	7,2	16h40	5,4	0	46,4					8	15	ENE	1013,6	1016,4	1015,0	0,3		3,5
17	1,6	8h00	9,3	14h55	5,5	0	46,4					27	34	ENE	1014,2	1015,9	1015,1	-0,8	0,3	3,7
18	3,1	2h50	11,3	16h00	7,2	0	46,4					23	31	NNW	1013,8	1017,6	1015,7	0,3	-2,1	4
19	4,2	8h10	9,1	14h05	6,7	0	46,4					19	31	NW	1016,4	1019,5	1018,0	1,4	1,9	3,7
20	3,9	5h00	11,3	14h20	7,6	5,4	51,8	7				13	21	SW	1012,3	1019,5	1015,9	1,9	2,6	6,8
21	2,8	19h00	7,3	12h45	5,1	0,4	52,2		Grésil			21	31	NW	1011,6	1018,3	1015,0	-0,7	1	4,4
22	-0,1	5h35	10	15h20	5,0	0	52,2					23	39	WSW	1018,2	1023,1	1020,7	-3,3	-1,9	3
23	3,7	6h05	11,2	14h20	7,5	0	52,2					29	44	S	1016,1	1023,1	1019,6	1,9	1,9	4,8
24	5,8	7h50	10,8	14h40	8,3	0	52,2					42	60	S	1013,9	1017,7	1015,8	0,7	-2,7	2,9
25	4,8	6h20	10,2	13h05	7,5	2,4	54,6	2				32	52	S	1013	1016,5	1014,8	-0,1	-0,8	4,6
26	2,4	5h50	5,2	17h05	3,8	2	56,6	2	Grésil			18	26	WNW	1014	1025,2	1019,6	0,4	1,3	2,7
27	0,8	7h25	6,1	14h10	3,5	2,2	58,8	9				24	37	SSW	1017,6	1025,2	1021,4	-1,9	-0,3	2,6
28	2,7	4h10	6,3	11h00	4,5	1,4	60,2					37	53	S	1002,9	1017,6	1010,3	-1,4	-1,2	2,9
MOY/TOT	2,6		8,8		5,7	60,2											1011,6		-0,8	4,0

Données quotidiennes de températures (en °C), de pluie (RR en mm), de neige (en cm) de vent (en km/h), de pression moyenne (en hPa), de ressenti au vent et de point de rosée (en °C)