

BILAN CLIMATOLOGIQUE DE FEVRIER 2015

Froid et neigeux

TEMPERATURES

Température *moyenne* du mois : **1.1°C** (-4.4°C par rapport à février 2014)

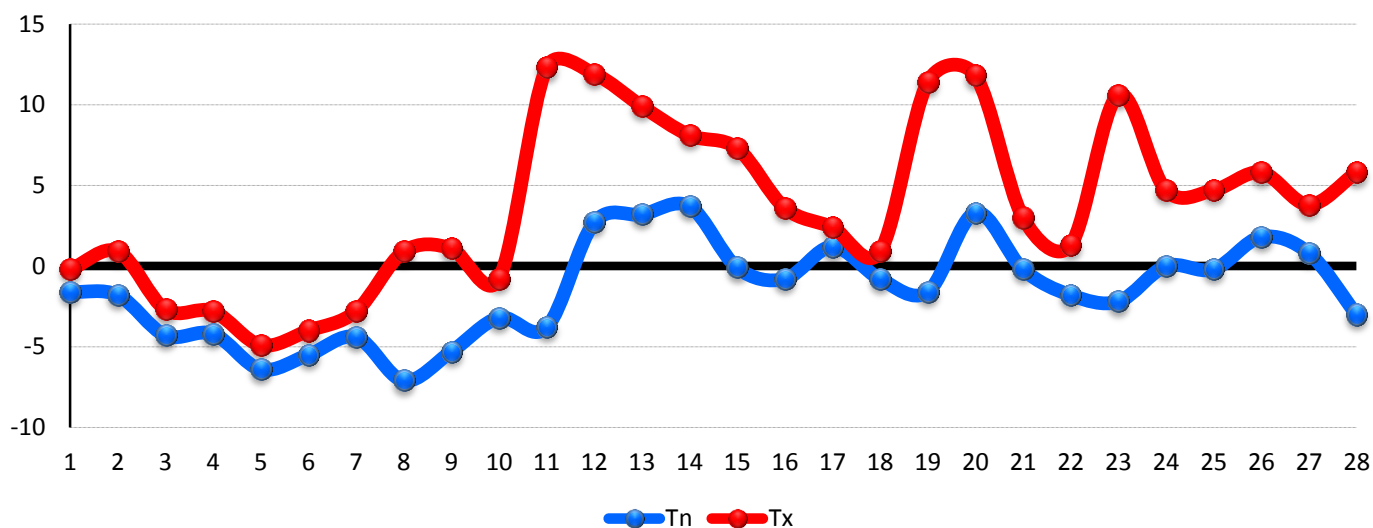
Température minimale *moyenne* (Tnm) : **-1.5°C** (-4.7°C par rapport à février 2014)

Température minimale *la plus basse* (Tnn) : **-7.1°C** le 8 février à 6h30

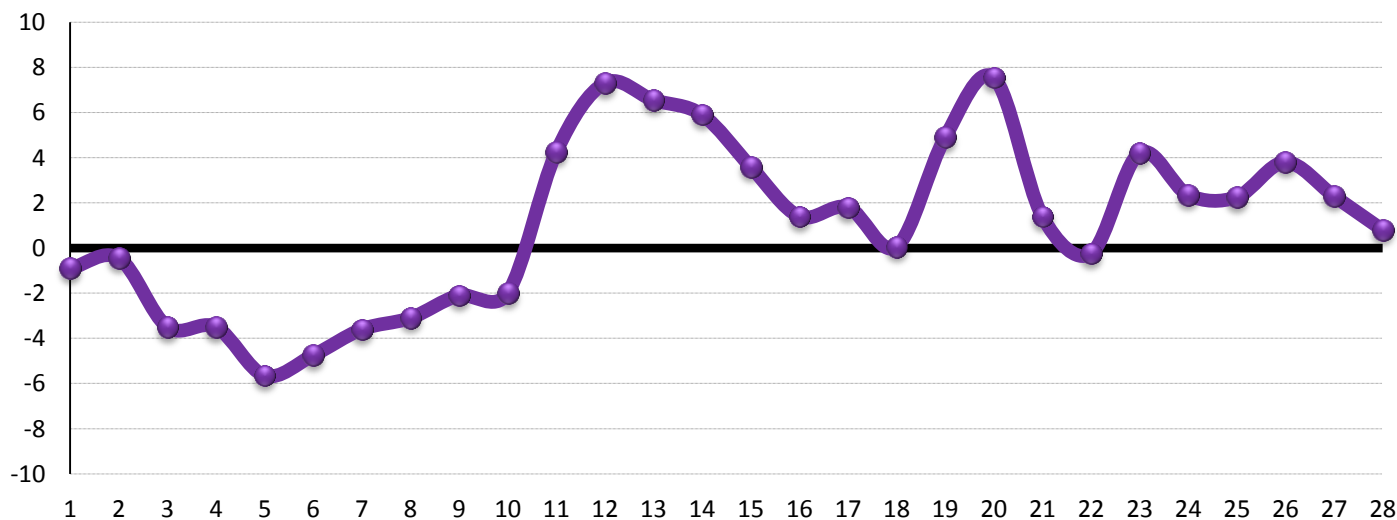
Température maximale *moyenne* (Txm) : **3.7°C** (-4.1°C par rapport à février 2014)

Température maximale *la plus élevée* (Txx) : **11.8°C** le 20 février à 14h15

Pour information, le déficit mensuel à Andrézieux-Bouthéon atteint -1.5°C sur le mois (normale 1981-2010).



Evolution quotidienne des températures minimales (Tn) et maximales (Tx)



Evolution quotidienne des températures moyennes (Tm)

Nombre de jours avec $T \leq 0^{\circ}\text{C}$ (gelée) : **20**

Nombre de jours avec $T \leq -5^{\circ}\text{C}$ (forte gelée) : **4**

Nombre de jours avec $T \leq -10^{\circ}\text{C}$ (très forte gelée) : **0**

Nombre de jours sans dégel : **7**

1ERE DECADE

Température moyenne : **-3.0°C** (-8.0°C par rapport à février 2014)

Température minimale moyenne : **-4.4°C** (-6.4°C par rapport à février 2014)

Température maximale moyenne : **-1.5°C** (-9.5°C par rapport à février 2014)

2EME DECADE

Température moyenne : **4.3°C** (-2.2°C par rapport à février 2014)

Température minimale moyenne : **1.5°C** (-1.4°C par rapport à février 2014)

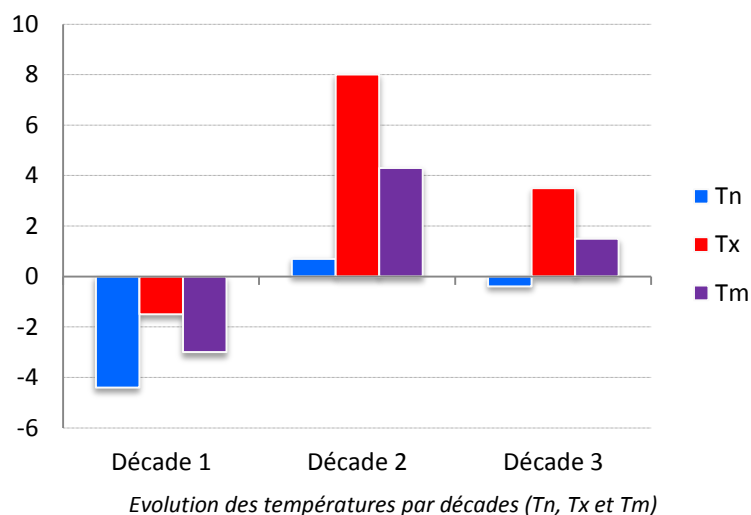
Température maximale moyenne : **7.2°C** (-2.7°C par rapport à février 2014)

3EME DECADE

Température moyenne : **1.6°C** (-2.5°C par rapport à février 2014)

Température minimale moyenne : **-0.4°C** (-2.5°C par rapport à février 2014)

Température maximale moyenne : **3.6°C** (-2.5°C par rapport à février 2014)



PRECIPITATIONS

PLUIE

Cumul mensuel : **64.6 mm** (+4.4 mm par rapport à février 2014)

Jour le plus pluvieux : **20.0 mm** le 15 février

Nombre de jours de précipitations (pluie ou neige - observation visuelle 00h-00h) : **15**

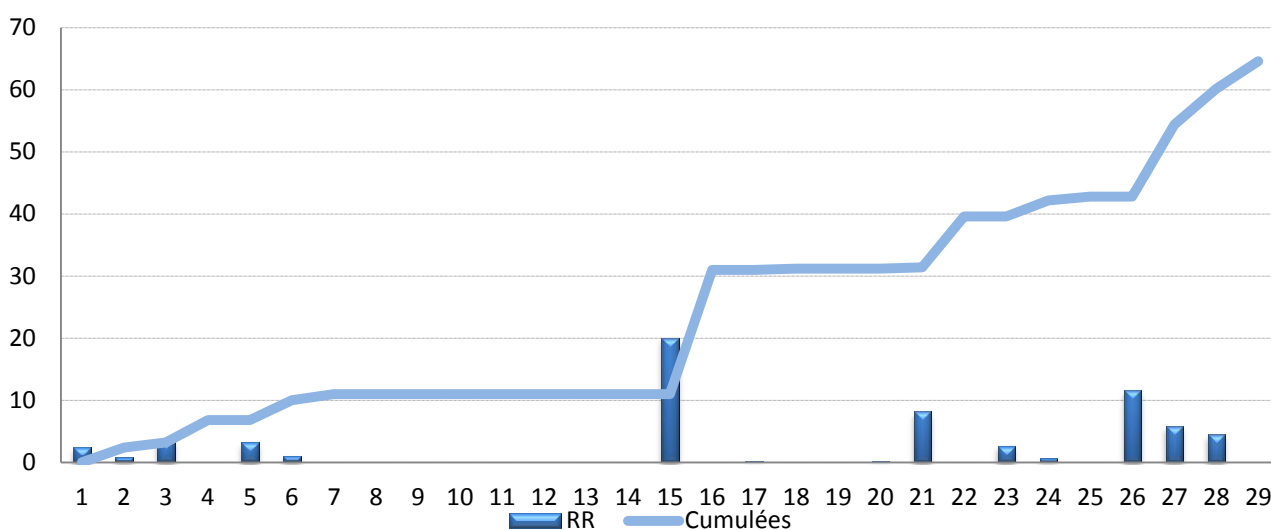
Nombre de jours avec précipitations ≥ 1 mm : **10**

Nombre de jours avec précipitations ≥ 5 mm : **4**

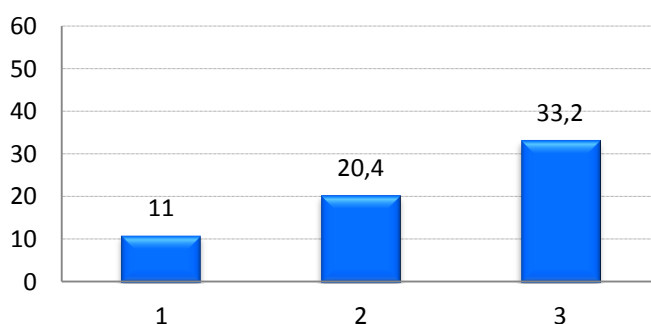
Nombre de jours avec précipitations ≥ 10 mm : **2**

Nombre de jours avec précipitations ≥ 20 mm : **1**

Intensité instantanée maximale : **25 mm/h** le 26 février



Précipitations quotidiennes et cumulées sur le mois (en mm)



Répartition des précipitations par décades (en mm)

ORAGE / GRELE

Nombre de jours avec orage : **0** - Nombre de jours avec grésil ou grêle : **0**

NEIGE

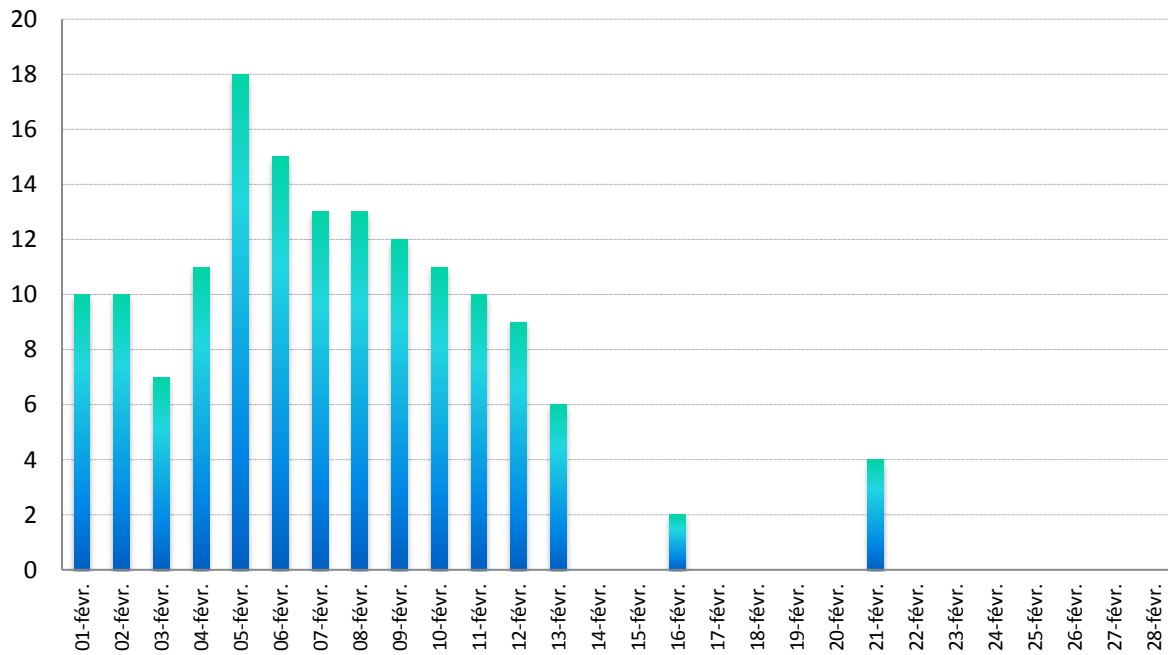
Hauteur de neige maximale relevée au sol : **18 cm**

Jour le plus neigeux : **5 février**

Episode neigeux le plus marquant : **5 février**

Nombre de jours de neige : **12**

Nombre de jours avec neige au sol : **15**

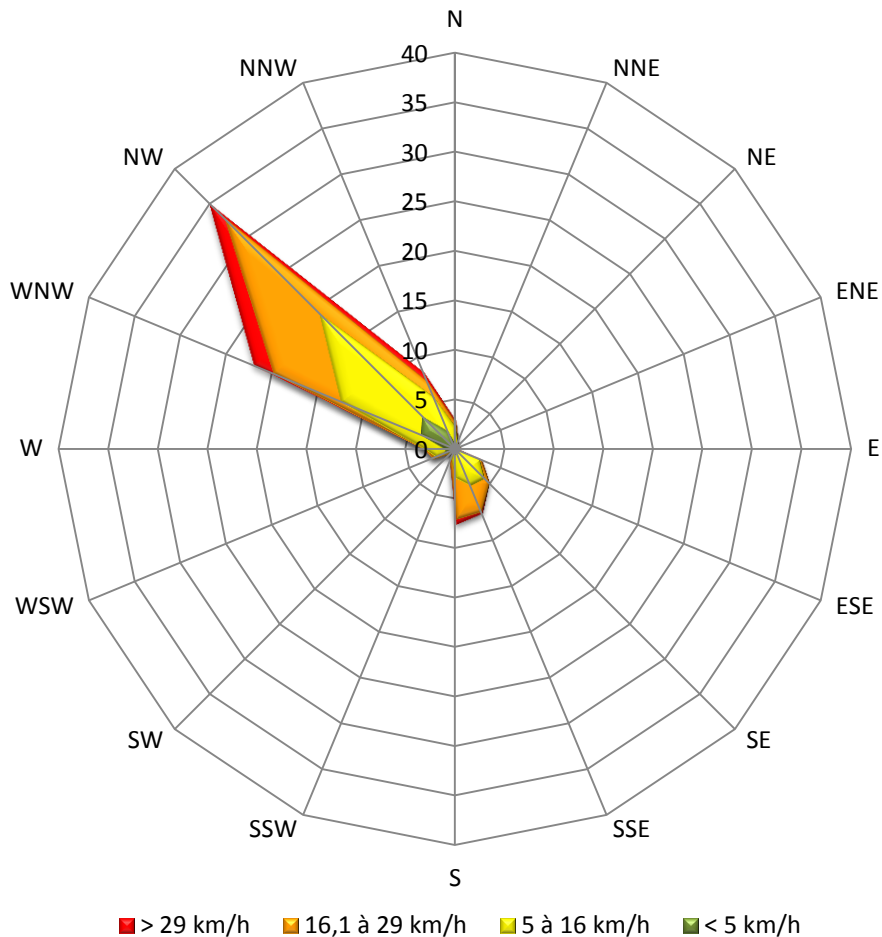


Hauteurs de neige au sol quotidiennes maximales (en cm)

VENT

Vent moyen mensuel : **13.4 km/h**

Rafale maxi : **79 km/h le 8** de secteur NNW (vent moy. max. quotidien de **48 km/h le 8**)

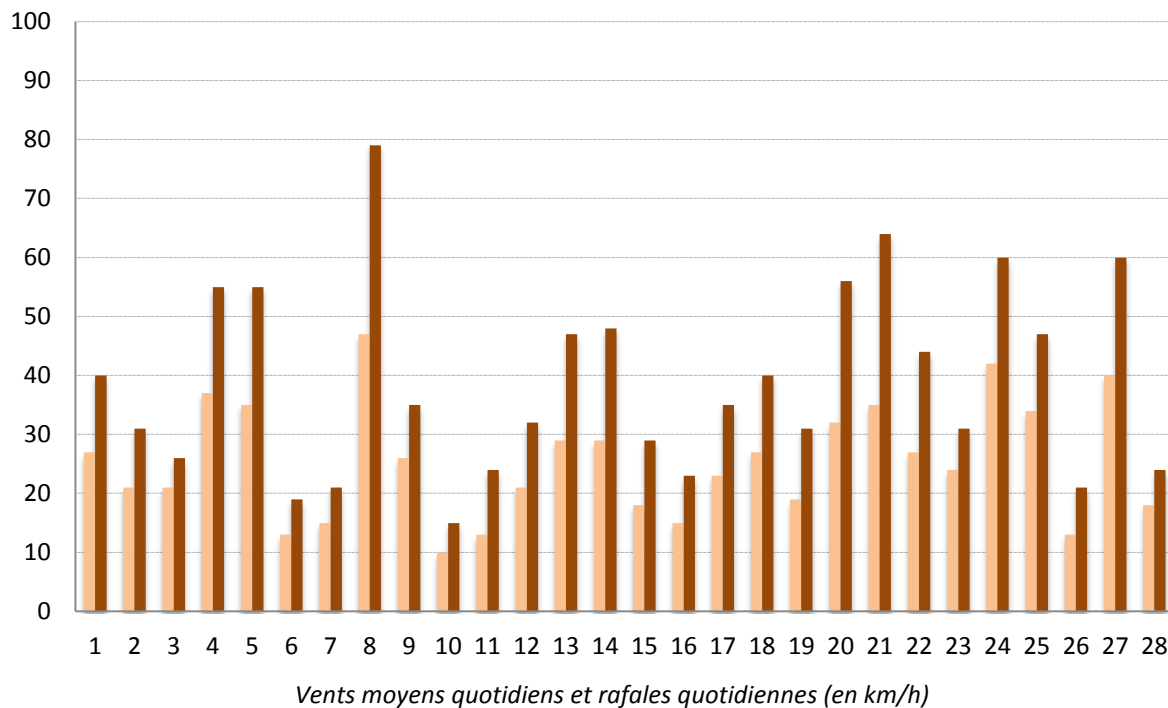


Détail des fréquences par groupes de vitesse :

- Vents < 5 km/h : 16.5 %
- Vents de 5 à 16 km/h : 45.2 %
- Vents de 16,1 à 29 km/h : 32.2 %
- Vents > 29 km/h : 6.1 %

Détail des fréquences pour les trois directions dominantes du mois :

- Vents de NW : 35.0 %
- Vents de WNW : 22.0 %
- Vents de NNW : 8.3 %

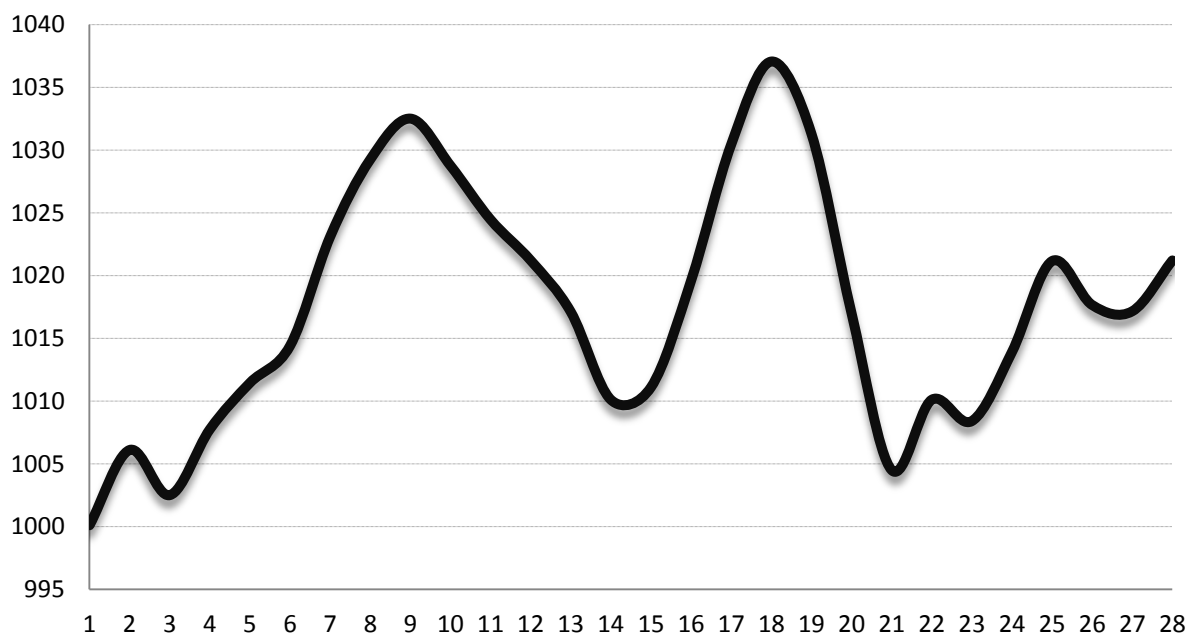


PRESSION

Pression minimale : **993.6 hPa** le 1^{er} février

Pression maximale : **1037.9 hPa** le 18 février

Pression moyenne sur le mois : **1017.5 hPa** (+5.9 hPa par rapport à février 2014)



Evolution de la pression quotidienne moyenne (en hPa)

DONNEES QUOTIDIENNES

Jour	TEMPERATURES					PRECIPITATIONS					VENT			PRESSION		
	Tn	h	Tx	h2	Tm	RR	RR cumulée	Rain Rate	Phénomènes	Neige fraîche	Vent moy	FxFx	Dir	Pmer min	Pmer max	Pmer moy
1	-1,6	10h15	-0,2	15h05	-0,9	2,4	2,4		Neige	1	27	40	NW	993,6	1006,6	1000,1
2	-1,8	22h35	0,9	13h50	-0,5	0,8	3,2		Neige	3	21	31	NW	1003,6	1008,6	1006,1
3	-4,3	7h20	-2,7	13h45	-3,5	3,6	6,8		Neige	5	21	26	N	1001,4	1003,6	1002,5
4	-4,2	9h10	-2,8	20h10	-3,5	0	6,8		Neige	0	37	55	NNW	1003,6	1011,9	1007,8
5	-6,4	9h25	-4,9	16h45	-5,7	3,2	10		Neige	10	35	55	NW	1010,5	1012,4	1011,5
6	-5,5	0h40	-4	23h30	-4,8	1	11		Neige	1	13	19	NW	1011	1017,8	1014,4
7	-4,4	6h30	-2,8	14h00	-3,6	0	11		Neige		15	21	NW	1017,8	1028,4	1023,1
8	-7,1	6h30	0,9	16h30	-3,1	0	11				47	79	NNW	1027,3	1031,2	1029,3
9	-5,3	8h30	1,1	15h30	-2,1	0	11				26	35	NW	1031,2	1033,8	1032,5
10	-3,2	2h15	-0,8	13h15	-2,0	0	11				10	15	NNW	1026,6	1030,9	1028,8
11	-3,8	1h00	12,3	14h45	4,3	0	11				13	24	SE	1022,3	1026,6	1024,5
12	2,7	8h15	11,9	16h15	7,3	0	11				21	32	SSE	1019,9	1022,5	1021,2
13	3,2	4h30	9,9	13h15	6,6	0	11				29	47	S	1013,2	1021	1017,1
14	3,7	6h45	8,1	15h15	5,9	0	11				29	48	SE	1006,9	1013,3	1010,1
15	-0,1	18h30	7,3	13h00	3,6	20	31	8	Neige		18	29	SE	1006,2	1016	1011,1
16	-0,8	21h45	3,6	16h15	1,4	0	31		Neige	2	15	23	NW	1016,1	1023,1	1019,6
17	1,2	9h30	2,4	15h00	1,8	0,2	31,2				23	35	NNW	1023,1	1037,8	1030,5
18	-0,8	7h15	0,9	14h45	0,1	0	31,2				27	40	N	1036,2	1037,9	1037,1
19	-1,6	4h00	11,4	15h30	4,9	0	31,2				19	31	S	1026,4	1036,2	1031,3
20	3,3	8h15	11,8	14h15	7,6	0,2	31,4				32	56	SSE	1007,6	1026,4	1017,0
21	-0,2	8h30	3	17h00	1,4	8,2	39,6	3	Neige	4	35	64	SSE	1001,4	1007,6	1004,5
22	-1,8	8h30	1,3	16h00	-0,3	0	39,6				27	44	WNW	1006	1014,2	1010,1
23	-2,2	0h05	10,6	15h30	4,2	2,6	42,2	13			24	31	WSW	1004,6	1012,2	1008,4
24	0	8h20	4,7	17h05	2,4	0,6	42,8	5	Neige		42	60	WNW	1007,9	1019,9	1013,9
25	-0,2	7h30	4,7	14h20	2,3	0	42,8				34	47	NW	1019,8	1022,5	1021,2
26	1,8	1h20	5,8	15h50	3,8	11,6	54,4	25			13	21	SE	1013,3	1022	1017,7
27	0,8	12h10	3,8	7h00	2,3	5,8	60,2	7	Neige		40	60	NW	1010,5	1023,8	1017,2
28	-3	7h15	5,8	7h00	1,4	4,4	64,6	6			18	24	SSE	1018,3	1024,1	1021,2
MOY/TOT	-1,5		3,7		1,1	64,6										1017,5

Données quotidiennes de températures (en °C), de pluie (RR en mm), de neige (en cm) de vent (en km/h), de pression moyenne (en hPa) – Les phénomènes ne concernent pas le brouillard.