

## BILAN CLIMATOLOGIQUE DE FEVRIER 2016

Encore très doux et bien venté

### TEMPERATURES

Température *moyenne* du mois : **4.6°C** (+3.5°C par rapport à février 2015)

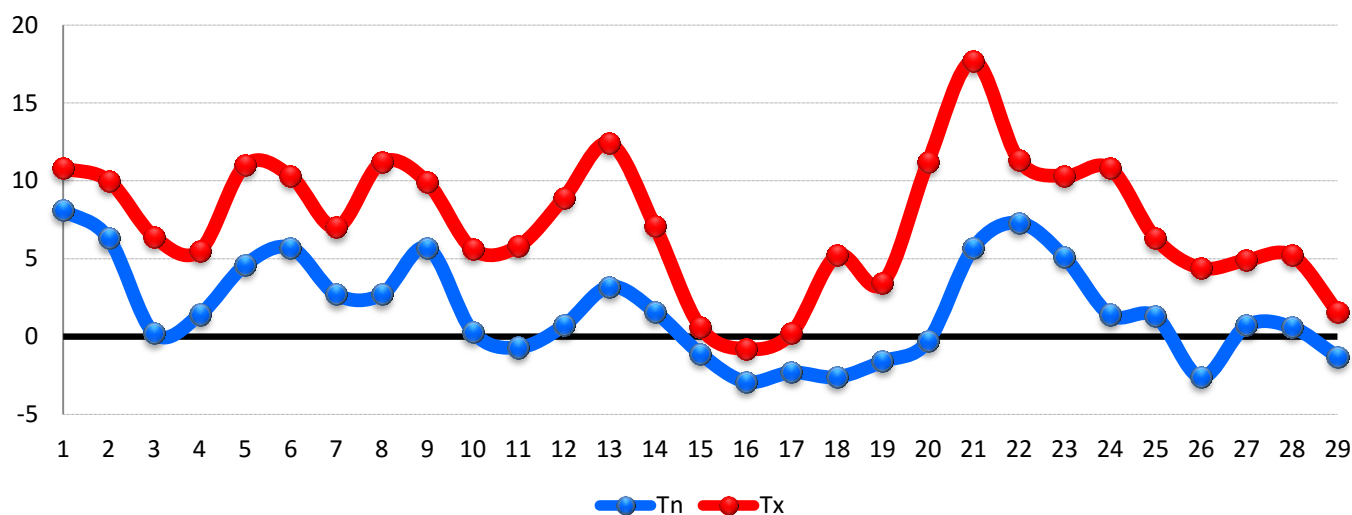
Température minimale *moyenne* (Tnm) : **1.7°C** (+3.2°C par rapport à février 2015)

Température minimale *la plus basse* (Tnn) : **-2.9°C** le 16 février à 10h00

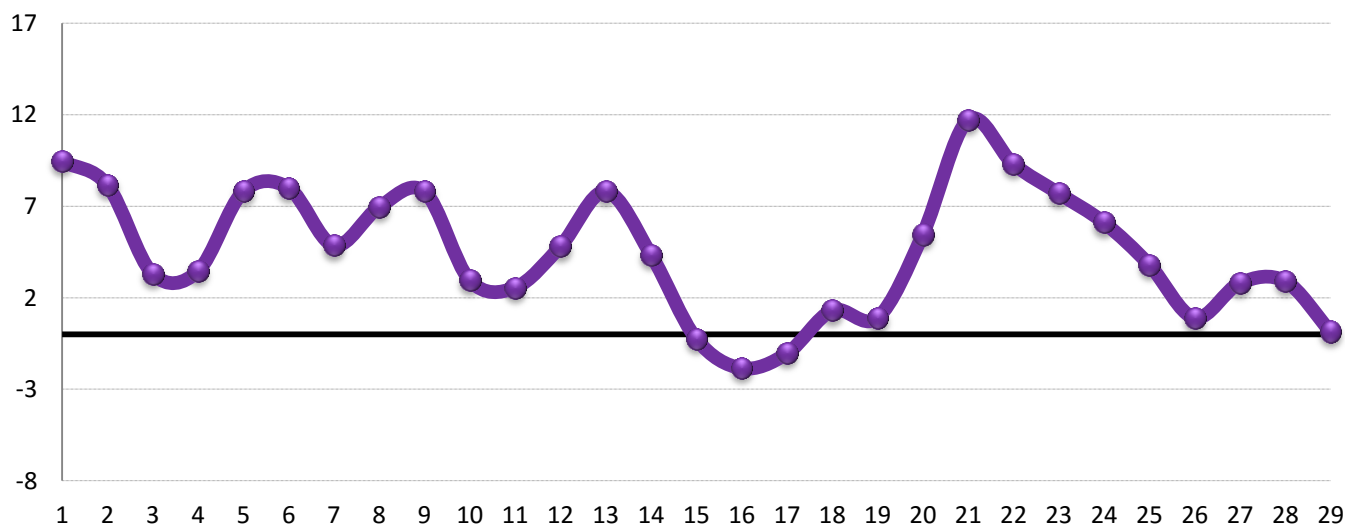
Température maximale *moyenne* (Txm) : **7.4°C** (+3.7°C par rapport à février 2015)

Température maximale *la plus élevée* (Txx) : **17.7°C** le 21 février à 15h55

Pour information, l'excédent mensuel à Andrézieux-Bouthéon atteint +1.5°C sur le mois (normale 1981-2010).



Evolution quotidienne des températures minimales (Tn) et maximales (Tx)



Evolution quotidienne des températures moyennes (Tm)

Nombre de jours avec  $T \leq 0^{\circ}\text{C}$  (gelée) : **9**  
Nombre de jours avec  $T \leq -5^{\circ}\text{C}$  (forte gelée) : **0**  
Nombre de jours avec  $T \leq -10^{\circ}\text{C}$  (très forte gelée) : **0**  
Nombre de jours sans dégel : **1**

### 1ERE DECADE

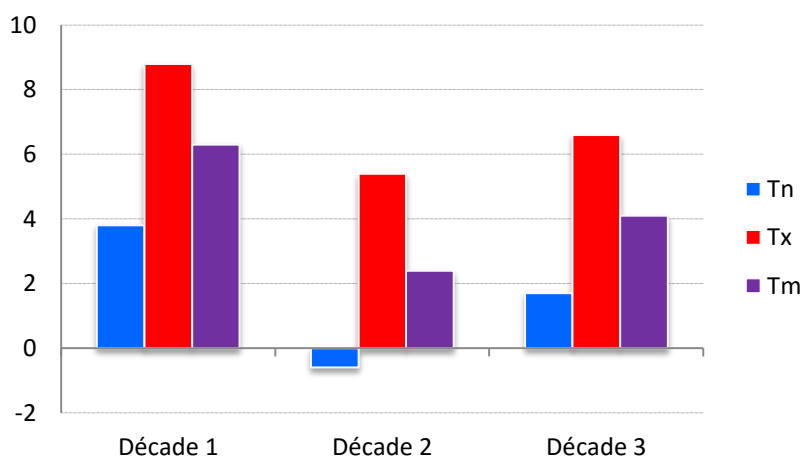
Température moyenne : **6.3°C** (+9.3°C par rapport à février 2015)  
Température minimale moyenne : **3.8°C** (+8.2°C par rapport à février 2015)  
Température maximale moyenne : **8.8°C** (+10.3°C par rapport à février 2015)

### 2EME DECADE

Température moyenne : **2.4°C** (-2.1 °C par rapport à février 2015)  
Température minimale moyenne : **-0.6°C** (-2.1°C par rapport à février 2015)  
Température maximale moyenne : **5.4°C** (-2.1°C par rapport à février 2015)

### 3EME DECADE

Température moyenne : **4.1°C** (+2.5°C par rapport à février 2015)  
Température minimale moyenne : **1.7°C** (+2.1°C par rapport à février 2015)  
Température maximale moyenne : **6.6°C** (+3.0°C par rapport à février 2015)



Evolution des températures par décades (Tn, Tx et Tm)

## PRECIPITATIONS

### PLUIE

Cumul mensuel : **43.0 mm** (-21.4 mm par rapport à février 2015)

Jour le plus pluvieux : **14.2 mm** le 7 février

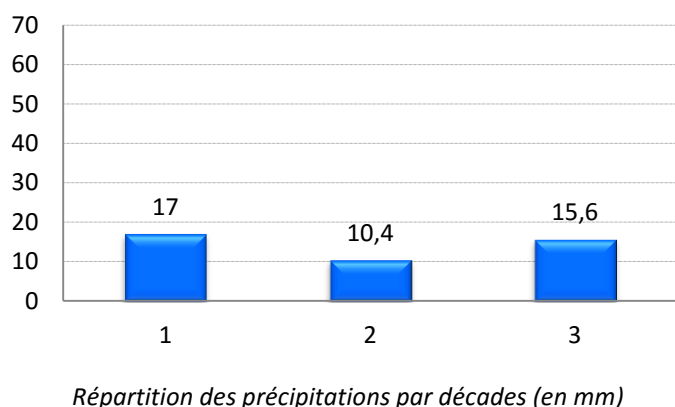
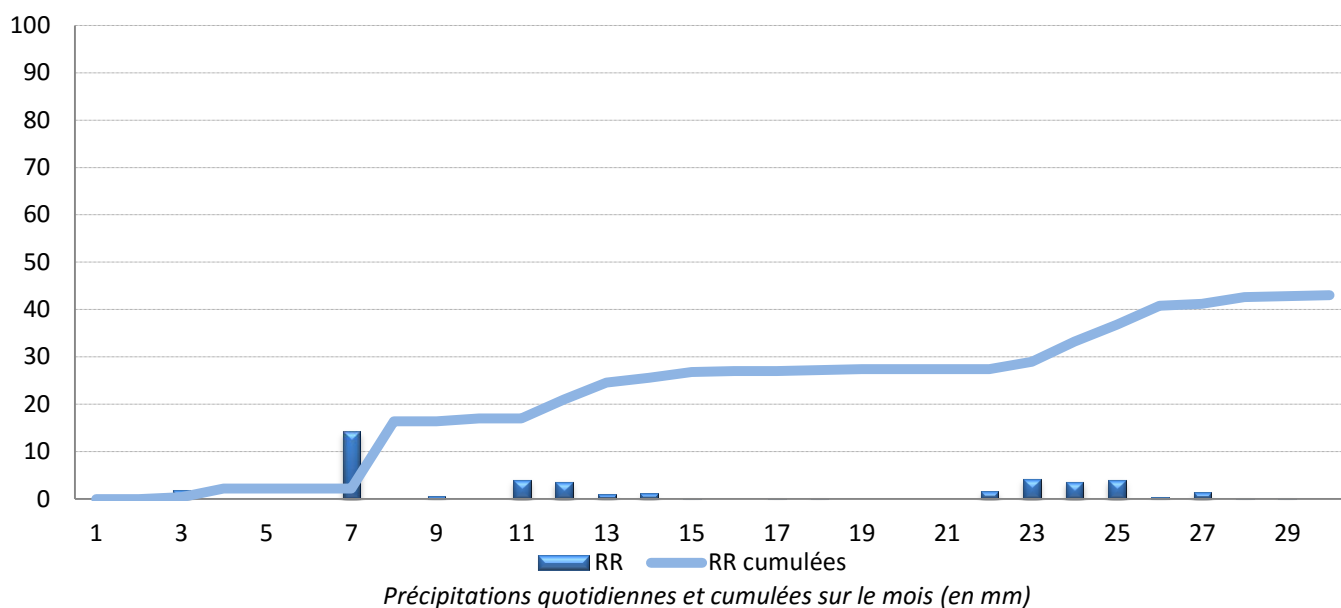
Nombre de jours de précipitations (pluie ou neige - observation visuelle 00h-00h) : **16**

Nombre de jours avec précipitations  $\geq 1$  mm : **10**

Nombre de jours avec précipitations  $\geq 5$  mm : **1**

Nombre de jours avec précipitations  $\geq 10$  mm : **1**

Nombre de jours avec précipitations  $\geq 20$  mm : **0**



### ORAGE / GRELE

Nombre de jours avec orage : **0** - Nombre de jours avec grésil ou grêle : **0**

## **NEIGE**

Hauteur de neige maximale relevée au sol : **traces**

Jour le plus neigeux : **16 février**

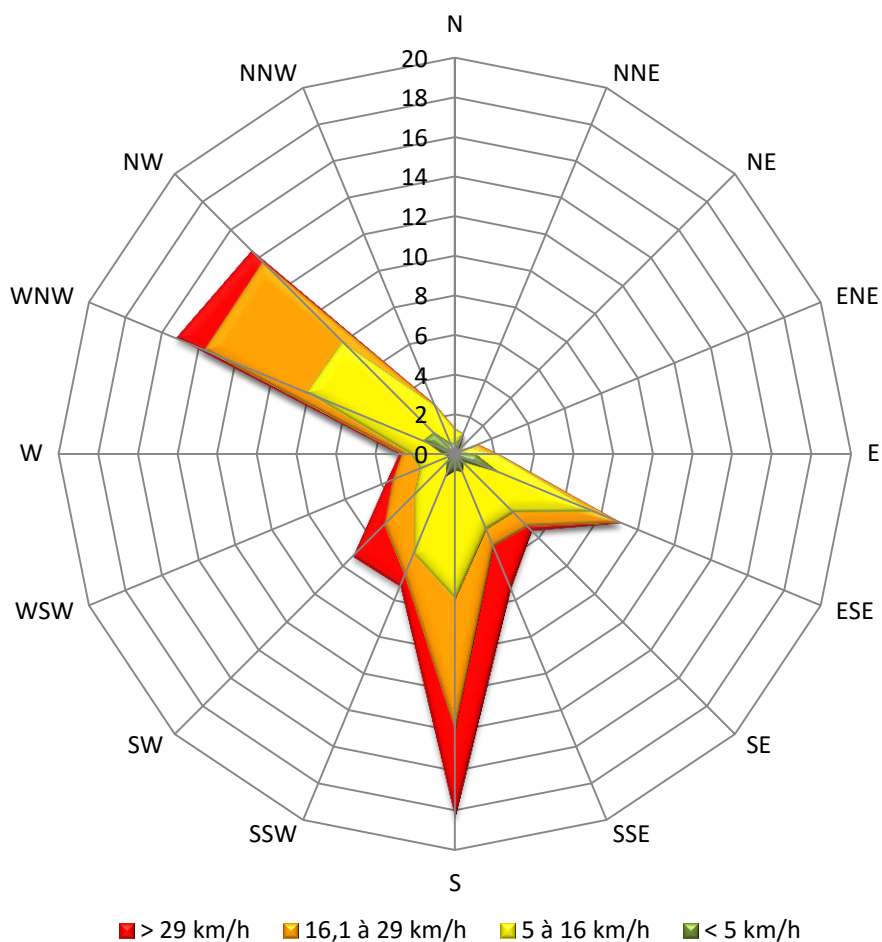
Nombre de jours de neige : **3**

Nombre de jours avec neige au sol : **1**

## VENT

Vent moyen mensuel : **14.9 km/h**

Rafale maxi : **92 km/h le 13** de secteur **WSW** (vent moy. max. quotidien de **53 km/h le 13**)

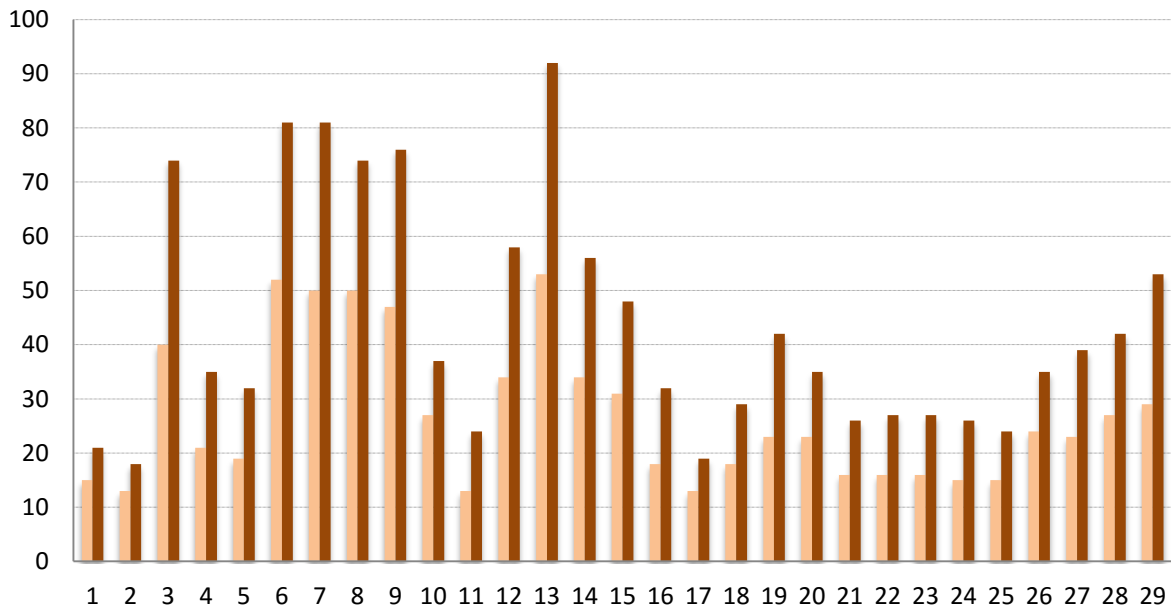


### Détail des fréquences par groupes de vitesse :

- Vents < 5 km/h : 14.3 %
- Vents de 5 à 16 km/h : 45.6 %
- Vents de 16,1 à 29 km/h : 27.3 %
- Vents > 29 km/h : 12.6 %

### Détail des fréquences pour les trois directions dominantes du mois :

- Vents de S : 18.4 %
- Vents de WNW : 15.3 %
- Vents de NW : 14.5 %



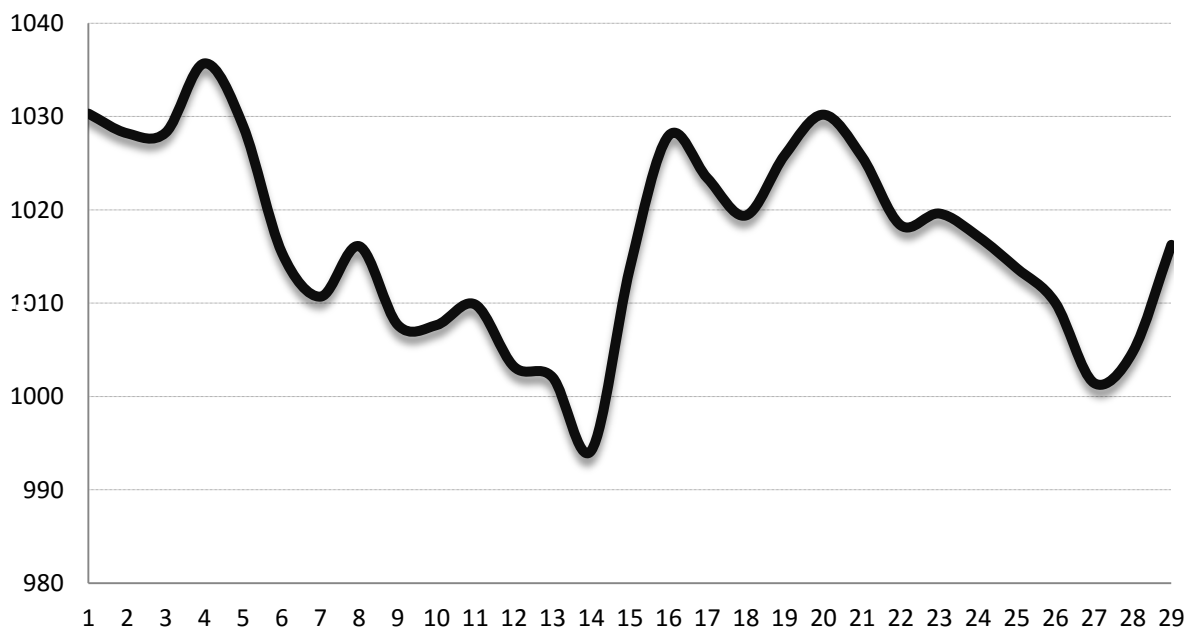
Vents moyens quotidiens et rafales quotidiennes (en km/h)

## PRESSION

Pression minimale : **986.9 hPa** le 14 février

Pression maximale : **1037.8 hPa** le 4 février

Pression moyenne sur le mois : **1016.8 hPa** (-0.7 hPa par rapport à février 2015)



Evolution de la pression quotidienne moyenne (en hPa)

Station météorologique de Saint-Héand (42 – 665 m) – Bilan climatologique mensuel – FEVRIER 2016

[www.meteo-saint-heand.fr](http://www.meteo-saint-heand.fr)

## DONNEES QUOTIDIENNES

Jour	TEMPERATURES					PRECIPITATIONS				VENT			PRESSION		
	Tn	Heure	Tx	Heure 2	Tm	RR	RR cumulée	Neige fraîche	Phéno*	Vent moy	FxFx	Dir2	Pmer min	Pmer max	Pmer moy
1	8,1	19h00	10,8	13h25	9,5		0			15	21	NW	1028,2	1032,4	1030,3
2	6,3	5h50	10	12h45	8,2	0,4	0,4			13	18	S	1025,5	1030,9	1028,2
3	0,2	18h00	6,4	7h00	3,3	1,8	2,2		Neige	40	74	WNW	1021,8	1034,8	1028,3
4	1,4	6h45	5,5	2h35	3,5		2,2			21	35	W	1033,6	1037,8	1035,7
5	4,6	20h00	11	15h40	7,8		2,2			19	32	SSE	1023,8	1034,1	1029,0
6	5,7	7h25	10,3	14h25	8,0		2,2			52	81	SE	1006,9	1023,9	1015,4
7	2,7	11h25	7	7h00	4,9	14,2	16,4			50	81	SSE	1003,7	1017,7	1010,7
8	2,7	0h50	11,2	12h10	7,0		16,4			50	74	SW	1014,6	1017,6	1016,1
9	5,7	18h05	9,9	10h05	7,8	0,6	17			47	76	S	998,5	1016,8	1007,7
10	0,3	6h50	5,6	13h15	3,0		17			27	37	SW	1004,4	1010,9	1007,7
11	-0,7	5h05	5,8	13h00	2,6	4	21		Neige	13	24	SE	1007,9	1011,8	1009,9
12	0,7	22h00	8,9	16h15	4,8	3,6	24,6			34	58	SSW	995,8	1010,6	1003,2
13	3,2	4h15	12,4	13h00	7,8	1	25,6			53	92	WSW	993,2	1010,9	1002,1
14	1,6	8h30	7,1	7h00	4,4	1,2	26,8			34	56	SW	986,5	1001,9	994,2
15	-1,1	19h00	0,6	7h00	-0,3	0,2	27			31	48	NW	1001,9	1025,7	1013,8
16	-2,9	10h00	-0,8	17h30	-1,9		27		Neige	18	32	NNW	1025,7	1030,2	1028,0
17	-2,3	7h45	0,2	17h30	-1,1	0,2	27,2			13	19	SW	1018,3	1028,5	1023,4
18	-2,6	1h00	5,2	16h00	1,3	0,2	27,4			18	29	SW	1016,7	1022,1	1019,4
19	-1,6	8h00	3,4	16h15	0,9		27,4			23	42	W	1022,1	1029,6	1025,9
20	-0,3	0h30	11,2	15h30	5,5		27,4			23	35	SSW	1029,3	1031,1	1030,2
21	5,7	0h45	17,7	15h45	11,7		27,4			16	26	S	1020,6	1030,8	1025,7
22	7,3	19h00	11,3	11h00	9,3	1,6	29			16	27	S	1015,4	1021,3	1018,4
23	5,1	19h00	10,3	10h45	7,7	4,2	33,2			16	27	WSW	1017,5	1021,7	1019,6
24	1,4	0h00	10,8	15h00	6,1	3,6	36,8			15	26	SW	1012,5	1021,8	1017,2
25	1,3	19h00	6,3	10h30	3,8	4	40,8			15	24	SW	1011	1016,5	1013,8
26	-2,6	7h45	4,4	15h00	0,9	0,4	41,2			24	35	ENE	1003,8	1016,3	1010,1
27	0,7	0h45	4,9	12h30	2,8	1,4	42,6			23	39	ESE	999	1003,9	1001,5
28	0,6	8h15	5,2	15h00	2,9	0,2	42,8			27	42	NW	1000,5	1009	1004,8
29	-1,3	9h50	1,6	21h35	0,2	0,2	43			29	53	NW	1007,8	1024,7	1016,3
<b>MOY/TOT</b>	<b>1,7</b>		<b>7,4</b>		<b>4,6</b>	<b>43</b>									<b>1016,8</b>

Données quotidiennes de températures (en °C), de pluie (RR en mm), de neige (en cm) de vent (en km/h), de pression moyenne (en hPa) – Les phénomènes ne concernent pas le brouillard.