

## BILAN CLIMATOLOGIQUE DE FEVRIER 2017

Très doux !

### TEMPERATURES

Température *moyenne* du mois : **6.7°C** (+2.1°C par rapport à février 2016)

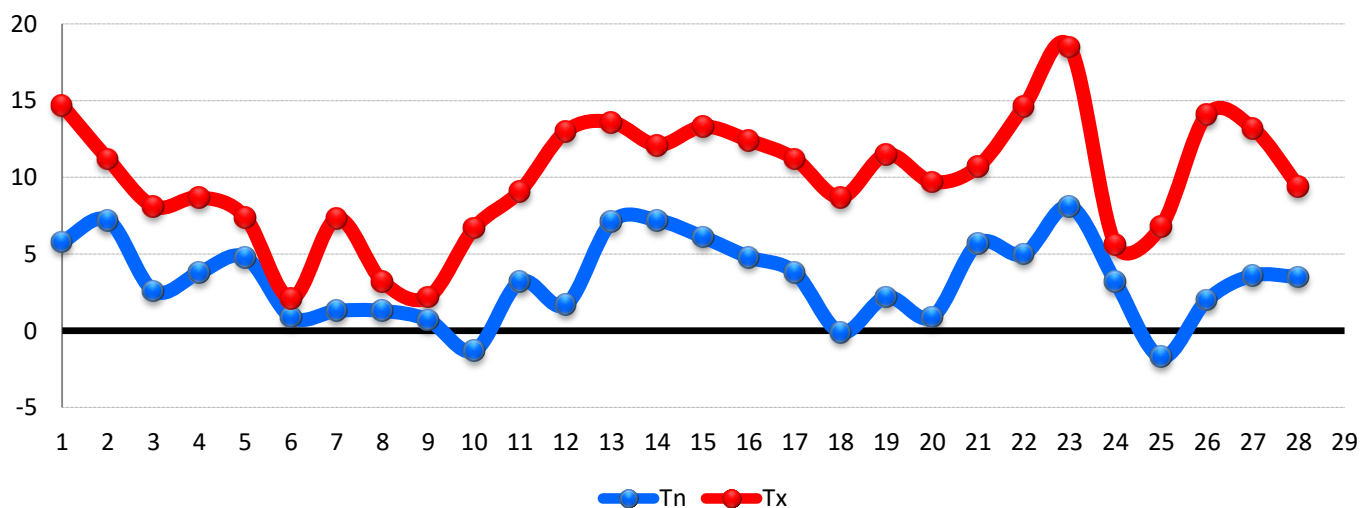
Température minimale *moyenne* (Tnm) : **3.3°C** (+1.6°C par rapport à février 2016)

Température minimale *la plus basse* (Tnn) : **-1.7°C** le 25 février à 4h00

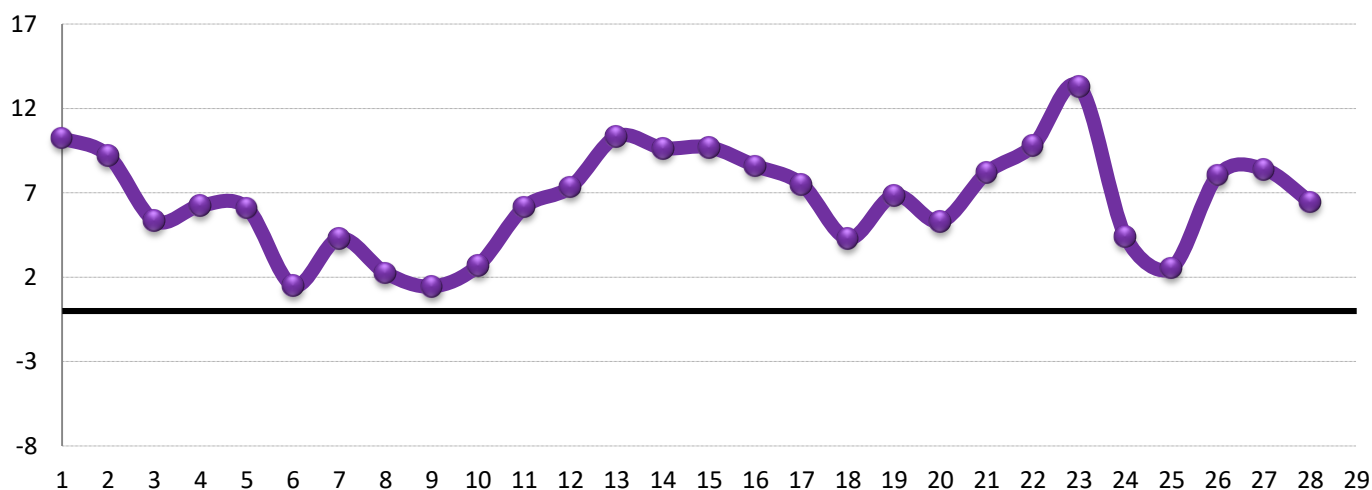
Température maximale *moyenne* (Txm) : **10.0°C** (+2.6°C par rapport à février 2016)

Température maximale *la plus élevée* (Txx) : **18.5°C** le 23 février à 15h15

Pour information, l'excédent mensuel à Andrézieux-Bouthéon atteint +1.5°C sur le mois (normale 1981-2010).



Evolution quotidienne des températures moyennes (Tm)



Evolution quotidienne des températures minimales (Tn) et maximales (Tx)

Nombre de jours avec  $T \leq 0^{\circ}\text{C}$  (gelée) : **3**  
Nombre de jours avec  $T \leq -5^{\circ}\text{C}$  (forte gelée) : **0**  
Nombre de jours avec  $T \leq -10^{\circ}\text{C}$  (très forte gelée) : **0**  
Nombre de jours sans dégel : **0**

### 1ERE DECADE

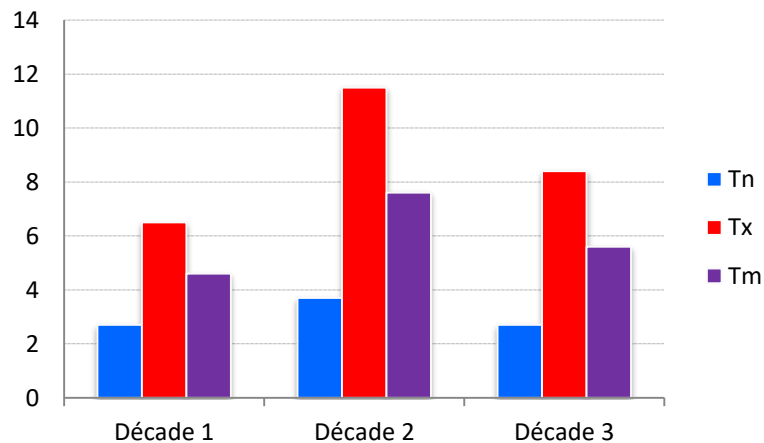
Température moyenne : **4.9°C**  
Température minimale moyenne : **2.7°C**  
Température maximale moyenne : **7.2°C**

### 2EME DECADE

Température moyenne : **7.6°C**  
Température minimale moyenne : **3.7°C**  
Température maximale moyenne : **11.5°C**

### 3EME DECADE

Température moyenne : **5.6°C**  
Température minimale moyenne : **2.7°C**  
Température maximale moyenne : **8.4°C**



*Evolution des températures par décades (Tn, Tx et Tm)*

## PRECIPITATIONS

### PLUIE

Cumul mensuel : **20.0 mm** (-23 mm par rapport à février 2014)

Jour le plus pluvieux : **3.6 mm** le 2 février

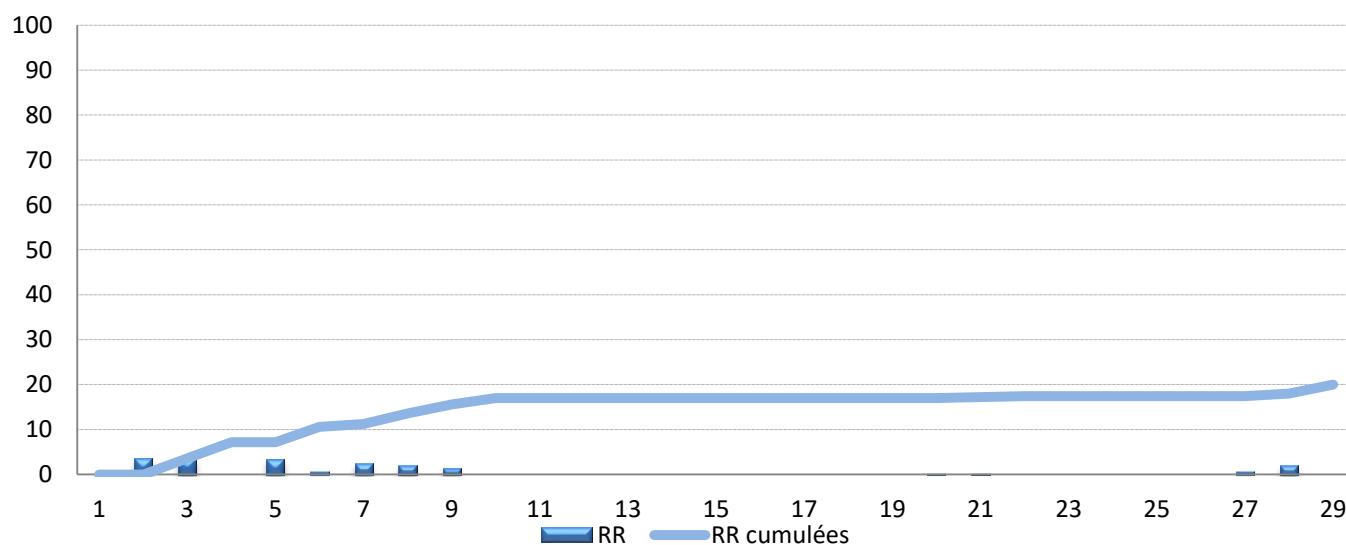
Nombre de jours de précipitations (pluie ou neige - observation visuelle 00h-00h) : **9**

Nombre de jours avec précipitations  $\geq 1$  mm : **7**

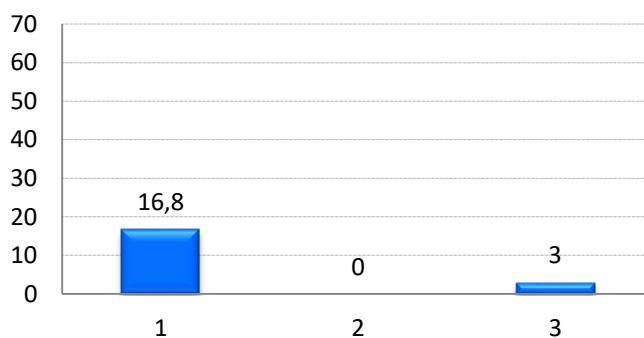
Nombre de jours avec précipitations  $\geq 5$  mm : **0**

Nombre de jours avec précipitations  $\geq 10$  mm : **0**

Nombre de jours avec précipitations  $\geq 20$  mm : **0**



Précipitations quotidiennes et cumulées sur le mois (en mm)



Répartition des précipitations par décades (en mm)

### ORAGE / GRELE

Nombre de jours avec orage : **0** - Nombre de jours avec grésil ou grêle : **0**

## **NEIGE**

Hauteur de neige maximale relevée au sol : **traces**

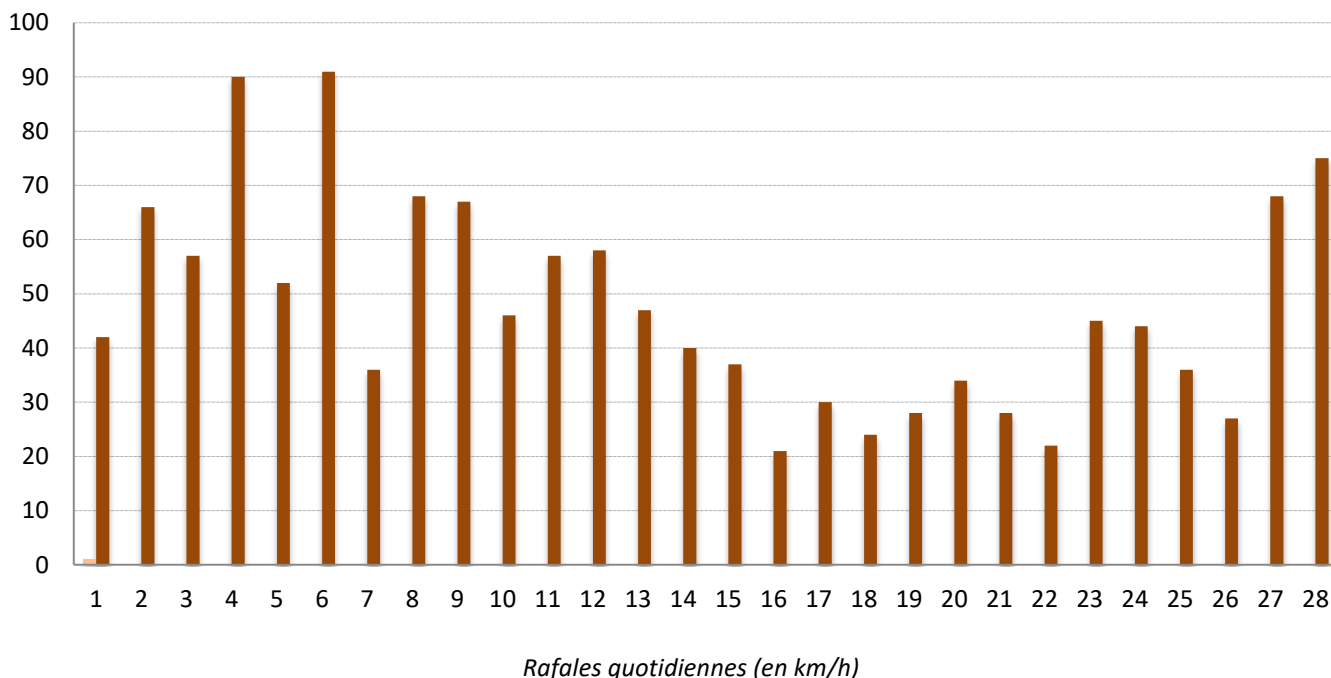
Jour le plus neigeux : -

Nombre de jours de neige : **2**

Nombre de jours avec neige au sol : **0**

## VENT

Rafale maxi : **90 km/h** le 4 de secteur WSW

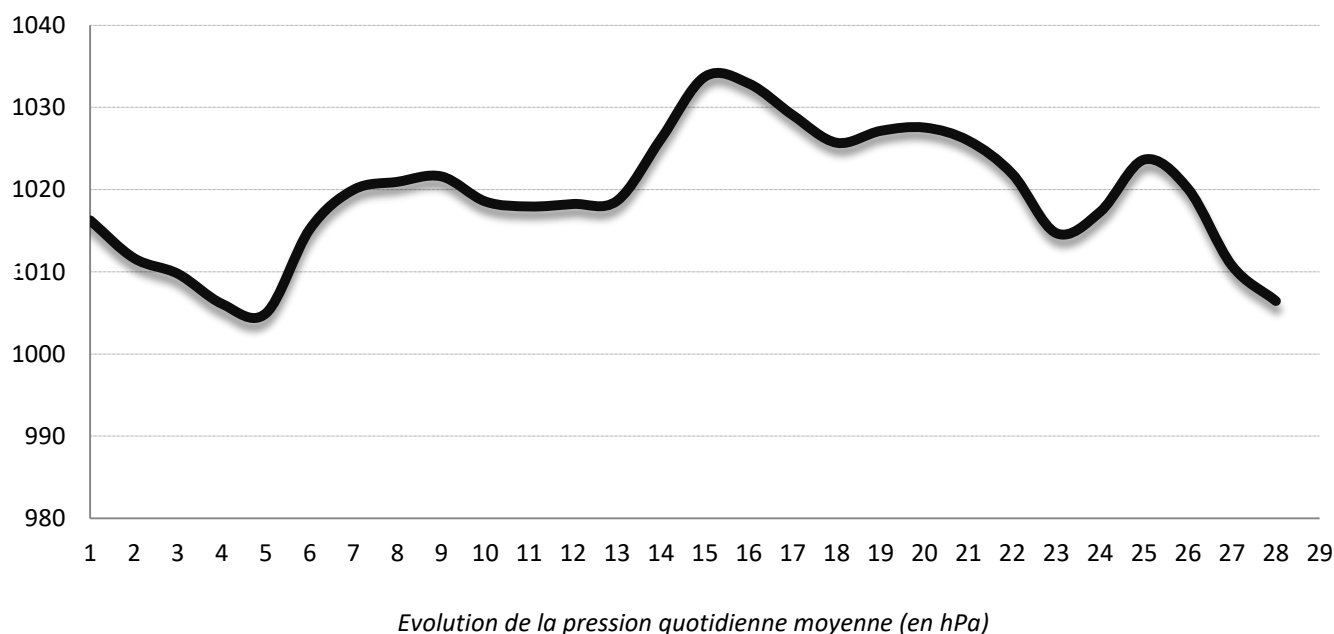


## PRESSION

Pression minimale : **1000.0 hPa** le 28 février

Pression maximale : **1035.6 hPa** le 15 février

Pression moyenne sur le mois : **1019.4 hPa** (+2.6 hPa par rapport à février 2016)



## DONNEES QUOTIDIENNES

Jour	TEMPERATURES					PRECIPITATIONS						PRESSION		
	Tn	Heure	Tx	Heure 2	Tm	RR	RR cumulée	Neige fraîche	Phéno*	FxFx	Dir2	Pmer min	Pmer max	Pmer moy
1	5,8	4h35	14,7	14h05	10,3		0			42	S	1015	1017,5	1016,3
2	7,2	4h20	11,2	16h15	9,2	3,6	3,6			66	SSW	1008	1015,3	1011,7
3	2,6	8h15	8,1	12h15	5,4	3,6	7,2			57	SSW	1006,9	1012,6	1009,8
4	3,8	8h15	8,7	11h40	6,3		7,2			90	WSW	1001,3	1010,9	1006,1
5	4,8	20h00	7,4	7h40	6,1	3,4	10,6			52	SE	1001,8	1008,1	1005,0
6	0,9	9h05	2,1	15h40	1,5	0,6	11,2			91	WNW	1008	1022,4	1015,2
7	1,3	2h15	7,3	15h20	4,3	2,4	13,6			36	WNW	1018,3	1021,7	1020,0
8	1,3	10h10	3,2	10h50	2,3	2	15,6		Neige	68	WNW	1017,9	1024	1021,0
9	0,7	4h05	2,2	14h40	1,5	1,4	17		Neige	67	NW	1019,4	1023,8	1021,6
10	-1,3	7h30	6,7	13h50	2,7		17			46	S	1017,6	1019,5	1018,6
11	3,2	19h00	9,1	13h50	6,2		17			57	S	1016,6	1019,3	1018,0
12	1,7	21h45	13	15h25	7,4		17			58	SE	1016,8	1019,7	1018,3
13	7,1	6h30	13,6	14h05	10,4		17			47	ESE	1016,8	1020,5	1018,7
14	7,2	8h20	12,1	14h20	9,7		17			40	E	1020,5	1031,9	1026,2
15	6,1	3h35	13,3	15h55	9,7		17			37	SE	1031,9	1035,6	1033,8
16	4,8	8h35	12,4	13h35	8,6		17			21	SSE	1030,6	1035,2	1032,9
17	3,8	7h50	11,2	14h30	7,5		17			30	WNW	1027	1031,1	1029,1
18	-0,1	8h40	8,7	15h45	4,3		17			24	E	1024	1027,4	1025,7
19	2,2	6h45	11,5	15h15	6,9		17			28	WNW	1026	1028,3	1027,2
20	0,9	4h00	9,7	16h00	5,3	0,2	17,2			34	NW	1026,6	1028,5	1027,6
21	5,7	3h00	10,7	14h30	8,2	0,2	17,4			28	NW	1024,3	1027,6	1026,0
22	5	8h00	14,6	16h00	9,8		17,4			22	S	1019,4	1024,4	1021,9
23	8,1	3h45	18,5	15h15	13,3		17,4			45	SSW	1010	1019,4	1014,7
24	3,2	9h00	5,6	14h00	4,4		17,4			44	NW	1012,8	1021,8	1017,3
25	-1,7	4h00	6,8	16h00	2,6		17,4			36	NNW	1021,5	1025,8	1023,7
26	2	5h45	14,1	14h30	8,1		17,4			27	SE	1017,4	1022,8	1020,1
27	3,6	7h45	13,2	12h30	8,4	0,6	18			68	SSE	1004,1	1017,4	1010,8
28	3,5	19h00	9,4	12h30	6,5	2	20			75	S	1000	1012,9	1006,5
<b>MOY/TOT</b>	<b>3,3</b>		<b>10,0</b>		<b>6,7</b>		<b>20</b>							<b>1019,4</b>

Données quotidiennes de températures (en °C), de pluie (RR en mm), de neige (en cm) de vent (en km/h), de pression moyenne (en hPa) – Les phénomènes ne concernent pas le brouillard.