

BILAN CLIMATOLOGIQUE DE JANVIER 2014

Janvier, encore plus doux que Novembre et Décembre avec un excédent thermique
exceptionnel et très pluvieux

TEMPERATURES

Température *moyenne* du mois : **5.5°C**

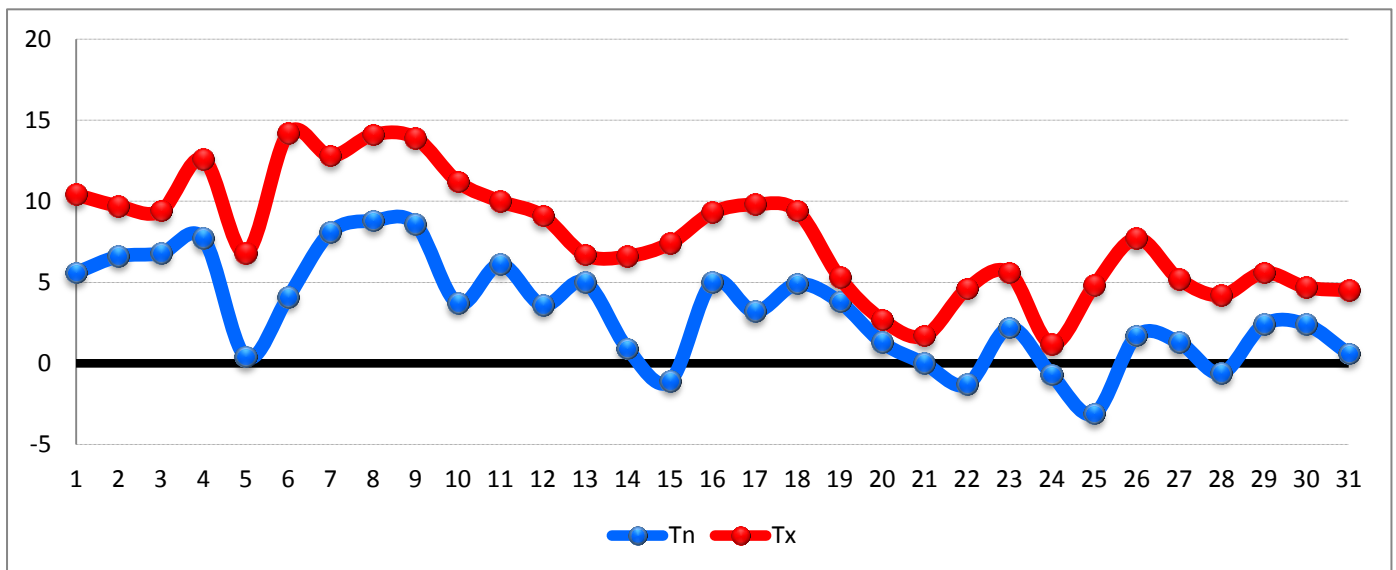
Température minimale *moyenne* (Tnm) : **3.2°C**

Température minimale *la plus basse* (Tnn) : **-3.1°C** le 25 janvier à 7h25

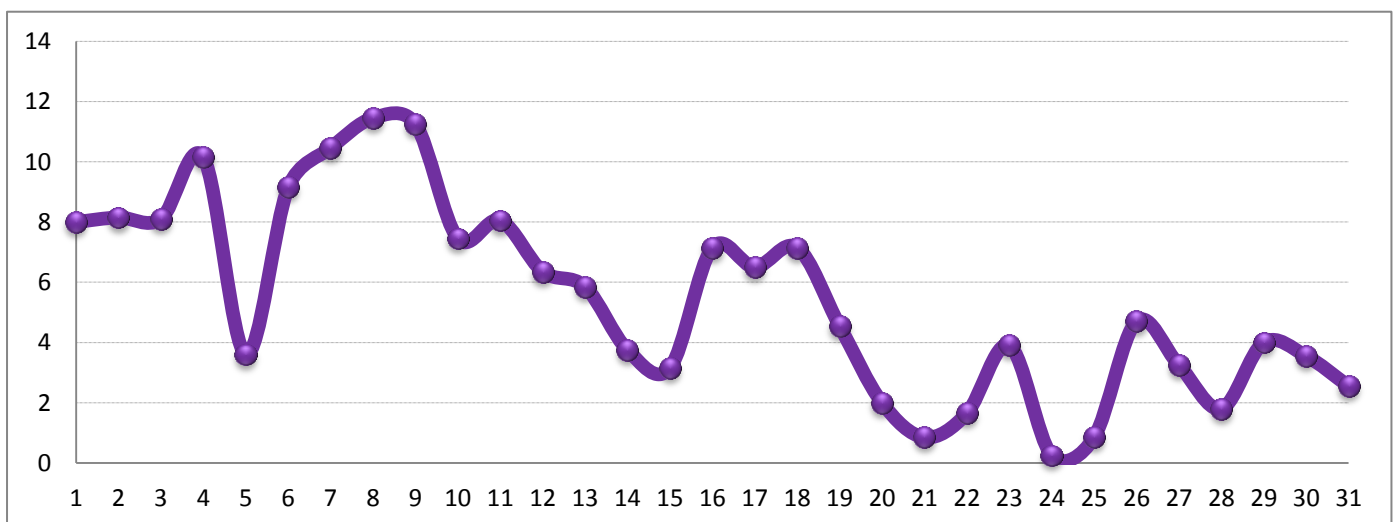
Température maximale *moyenne* (Txm) : **7.8°C**

Température maximale *la plus élevée* (Txx) : **14.2°C** le 6 janvier à 14h10

Pour information, l'excédent mensuel à Andrézieux-Bouthéon atteint 3.7°C sur le mois. Cela fait du mois de janvier le 2^{ème} plus chaud depuis l'après-guerre après janvier 1988 !



Evolution quotidienne des températures minimales (Tn) et maximales (Tx)



Evolution quotidienne des températures moyennes (Tm)

Nombre de jours avec $T \leq 0^{\circ}\text{C}$ (gelée) : **5**
Nombre de jours avec $T \leq -5^{\circ}\text{C}$ (forte gelée) : **0**
Nombre de jours avec $T \leq -10^{\circ}\text{C}$ (très forte gelée) : **0**
Nombre de jours sans dégel : **0**

1ERE DECADE

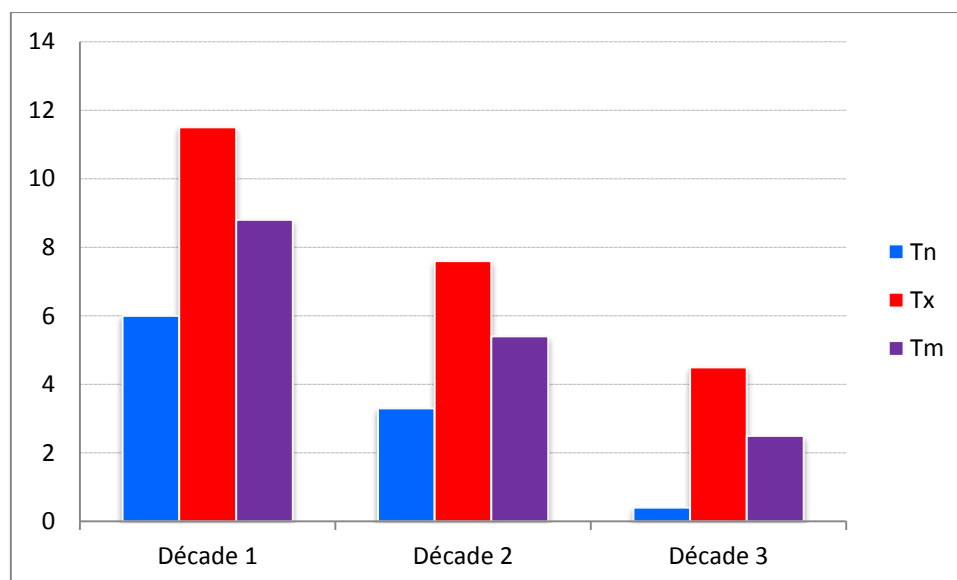
Température moyenne : **8.8°C**
Température minimale moyenne : **6.0°C**
Température maximale moyenne : **11.5°C**

2EME DECADE

Température moyenne : **5.5°C**
Température minimale moyenne : **3.3°C**
Température maximale moyenne : **7.6°C**

3EME DECADE

Température moyenne : **2.5°C**
Température minimale moyenne : **0.4°C**
Température maximale moyenne : **4.5°C**



Evolution des températures par décades (Tn, Tx et Tm)

PRECIPITATIONS

PLUIE

Cumul mensuel : **92.6 mm**

Jour le plus pluvieux : **24.4 mm le 18 janvier** (42.4 mm sur l'épisode du 18 et 19)

Nombre de jours de précipitations (pluie ou neige - observation visuelle 00h-00h TU) : **18**

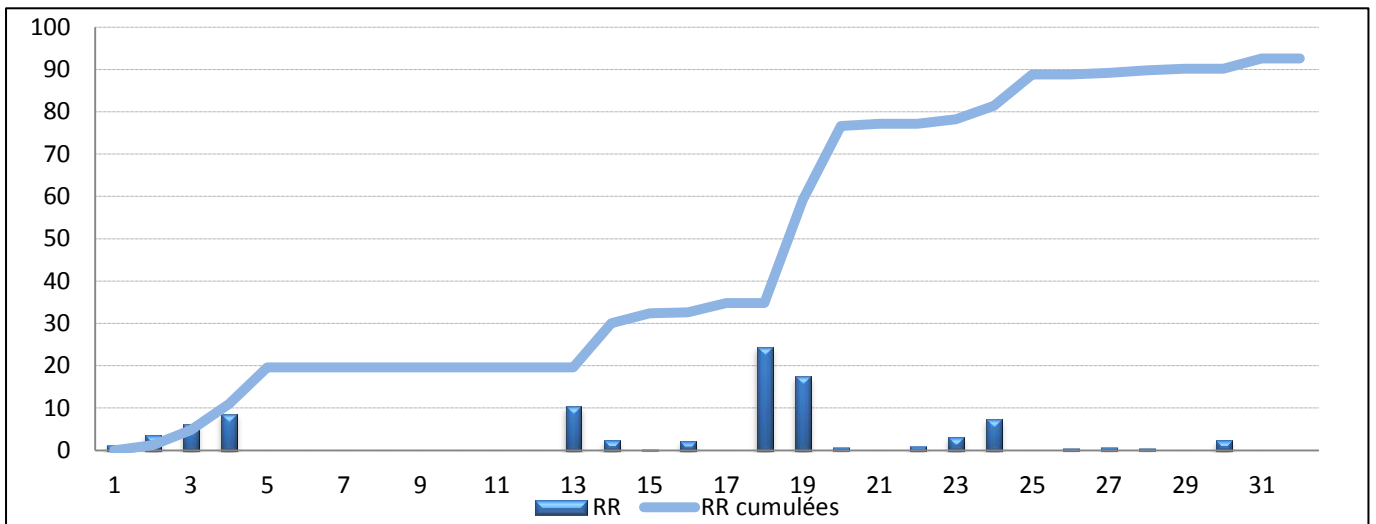
Nombre de jours avec précipitations ≥ 1 mm : **12**

Nombre de jours avec précipitations ≥ 5 mm : **6**

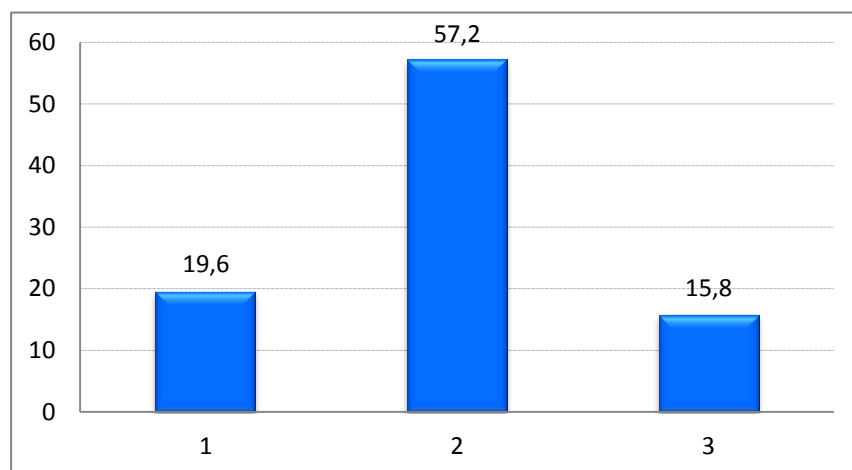
Nombre de jours avec précipitations ≥ 10 mm : **3**

Nombre de jours avec précipitations ≥ 20 mm : **1**

Intensité instantanée maximale : **16 mm/h** le 18 janvier



Précipitations quotidiennes et cumulées sur le mois (en mm)



Répartition des précipitations par décades (en mm)

ORAGE / GRELE

Nombre de jours avec orage : **1** (le 4) - Nombre de jours avec grésil ou grêle : **1** (le 4)

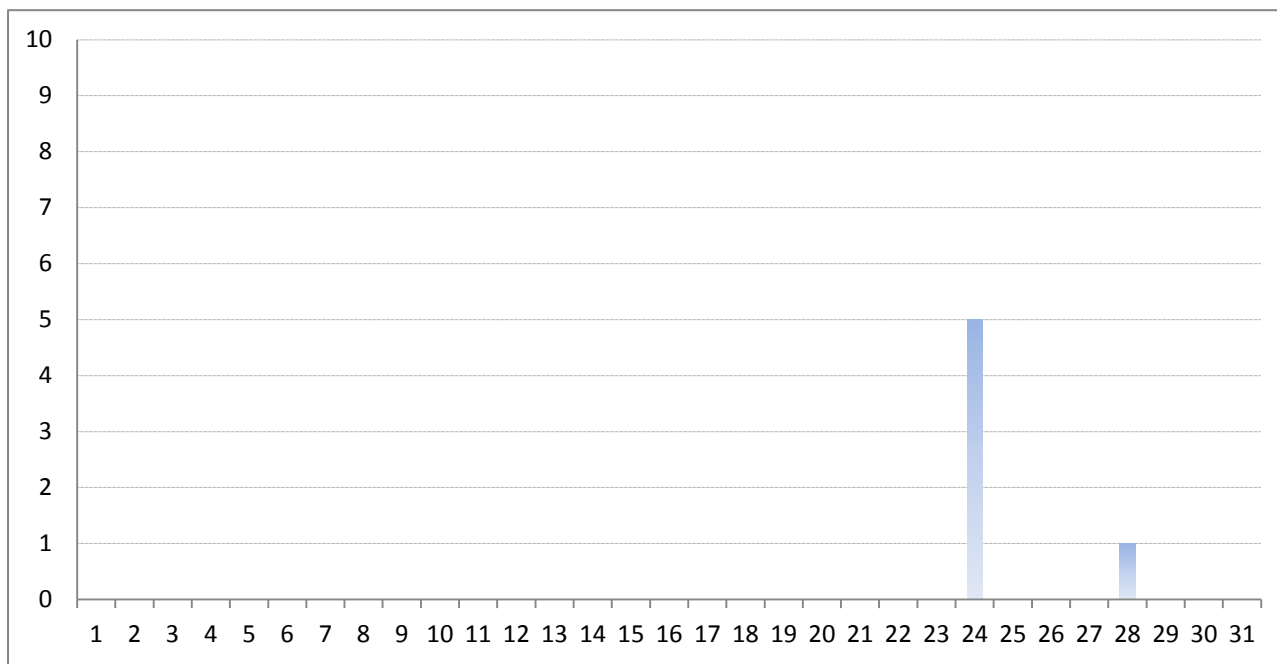
NEIGE

Hauteur de neige maximale relevée au sol : **5 cm le 24 janvier**

Jour le plus neigeux : **24 janvier**

Nombre de jours de neige : **6**

Nombre de jours avec neige au sol : **3**

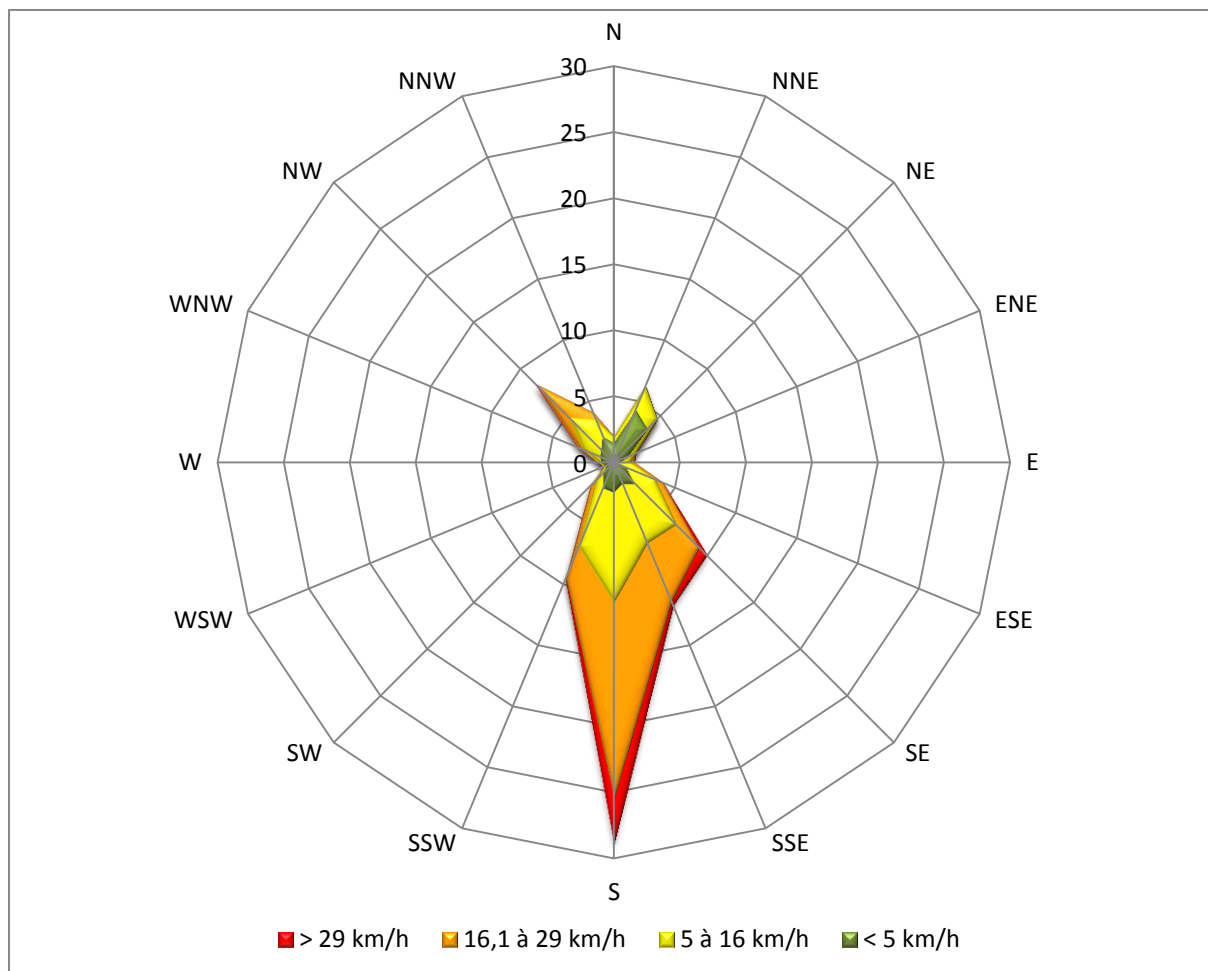


Hauteurs quotidiennes de neige fraîche de 6h TU à 6h TU (en cm)

VENT

Vent moyen mensuel : **11.9 km/h** (-3,1 km/h par rapport au mois précédent)

Rafale maxi : **68 km/h le 4** de secteur WNW (vent moy. max. quotidien de **37 km/h le 4**)



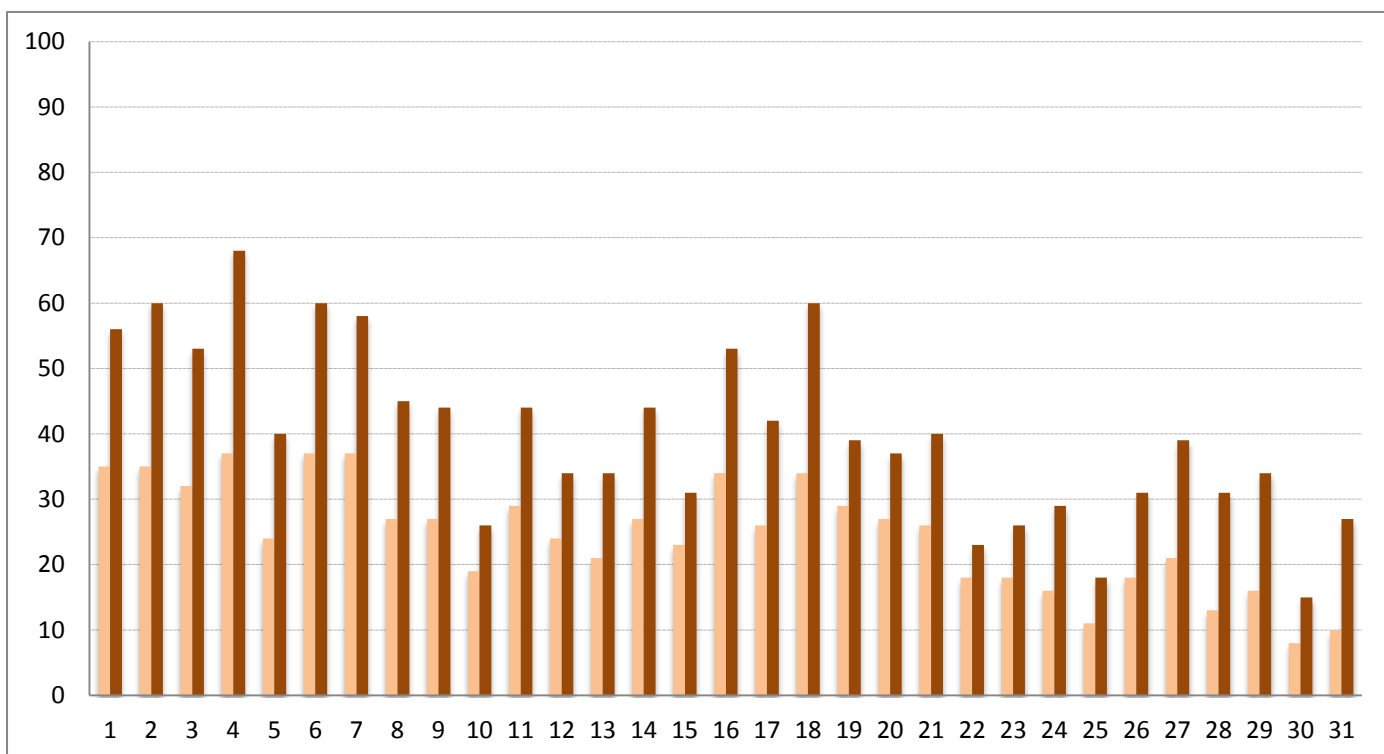
Rose des vents mensuelle avec la fréquence des vents (en %) par groupes de vitesses (en km/h) selon leurs directions

Détail des fréquences par groupes de vitesse :

- Vents < 5 km/h : 27,0 %
- Vents de 5 à 16 km/h : 37,3 %
- Vents de 16,1 à 29 km/h : 30,9 %
- Vents > 29 km/h : 4,8 %

Détail des fréquences pour les trois directions dominantes du mois :

- Vents de S : 28,9 %
- Vents de SSE : 11,7 %
- Vents de SSW : 9,6 %



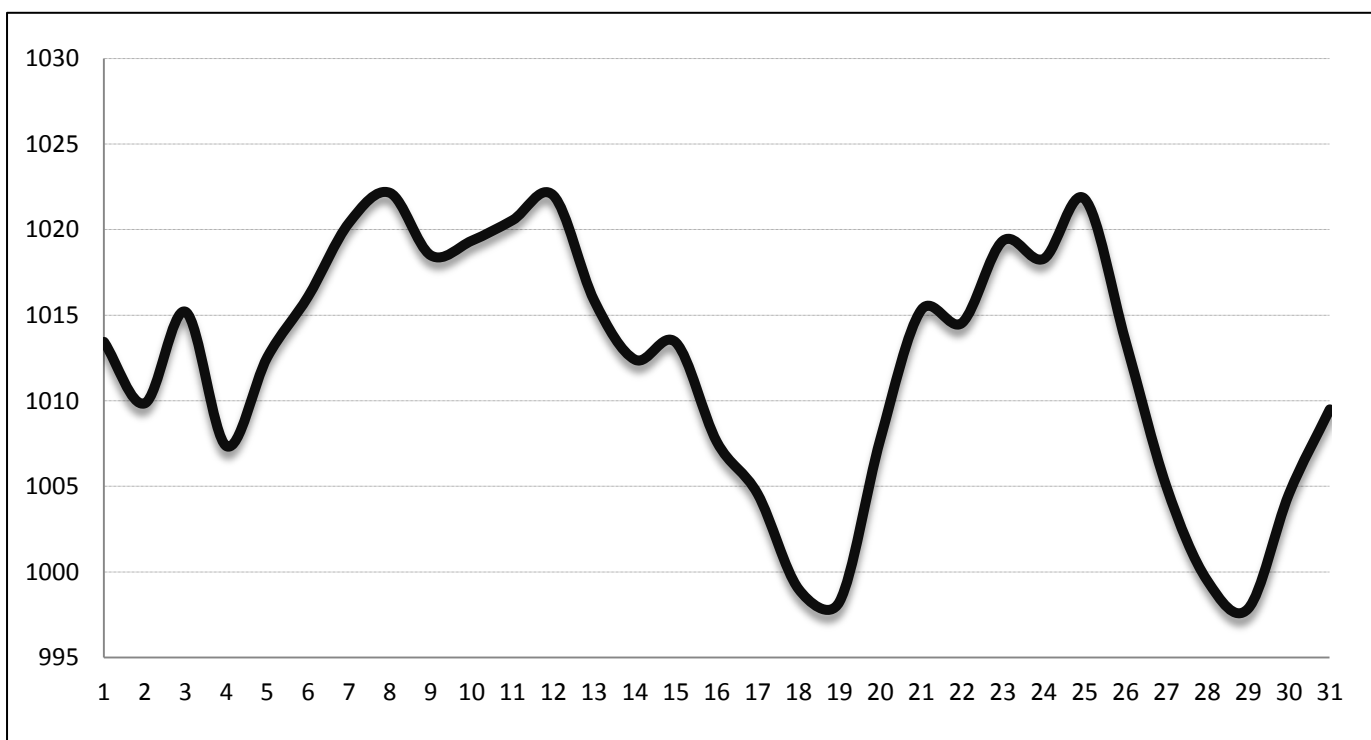
Vents moyens (en orange) et rafales max (en marron) quotidiens

PRESSION

Pression minimale : **993.3 hPa** le 29 janvier

Pression maximale : **1024.4 hPa** le 12 janvier

Pression moyenne sur le mois : **1012.1 hPa**



Evolution de la pression quotidienne moyenne (en hPa)

Station météorologique de Saint-Héand (42 – 665 m) – Bilan climatologique mensuel – JANVIER 2014

www.meteo-saint-heand.fr

DONNEES QUOTIDIENNES

Jour	TEMPERATURES					PRECIPITATIONS						VENT			PRESSION			POINT DE ROSEE		
	Tn	Heure	Tx	Heure	Tm	RR	RR cumulée	Rain Rate	Phéno	Neige fraiche	Neige au sol	Vent moy	FxFx	DirZ	Pmer min	Pmer max	Pmer moy	Windchill min	Td min	Td max
1	5,6	19h00	10,4	13h10	8,0	1,2	1,2			0		35	56	SSW	1008,5	1018,4	1013,5	0,6	1,7	5,6
2	6,6	8h30	9,7	15H25	8,2	3,6	4,8	4		0		35	60	SSW	1006,5	1013,2	1009,9	2,1	3,4	5,7
3	6,8	21H35	9,4	11H25	8,1	6,2	11	3		0		32	53	S	1011,7	1018,7	1015,2	2,7	2	7,7
4	7,7	22h35	12,6	15h15	10,2	8,6	19,6	9	Orage/Grésil	0		37	68	WNW	999	1015,7	1007,4	4,6	3,4	7,1
5	0,4	7h55	6,8	6h15	3,6	0	19,6			0		24	40	WNW	1007	1018,1	1012,6	-2,6	-1	4,3
6	4,1	19h00	14,2	14h10	9,2	0	19,6			0		37	60	SSE	1014	1018,2	1016,1	0,6	1,1	7,5
7	8,1	6h05	12,8	14h55	10,5	0	19,6			0		37	58	S	1018,7	1022,1	1020,4	4,1	3,5	7,3
8	8,8	2h00	14,1	14h35	11,5	0	19,6			0		27	45	SSE	1020,3	1024	1022,2	4,9	5,3	8,6
9	8,6	21h20	13,9	15h35	11,3	0	19,6			0		27	44	S	1016,7	1020,3	1018,5	4,4	3,5	6,6
10	3,7	9h05	11,2	15h20	7,5	0	19,6			0		19	26	ESE	1017,5	1021,2	1019,4	0,5	3,1	6,8
11	6,1	8h20	10	15h45	8,1	0	19,6			0		29	44	S	1016,9	1024,2	1020,6	1,6	1,6	5,9
12	3,6	7h40	9,1	16h40	6,4	0	19,6			0		24	34	S	1019,7	1024,3	1022,0	1,9	3,1	6,1
13	5	6h05	6,7	13h35	5,9	10,4	30			0		21	34	S	1011,2	1020,5	1015,9	0,9	2,4	5,9
14	0,9	7h05	6,6	13h40	3,8	2,4	32,4		Neige	0		27	44	NNW	1008,5	1016,3	1012,4	-3,9	-0,2	3,4
15	-1,1	8h05	7,4	20h50	3,2	0,2	32,6		Rosée	0		23	31	S	1010,1	1016,7	1013,4	-5,2	-1,8	3,9
16	5	21h40	9,3	12h25	7,2	2,2	34,8			0		34	53	SSE	1004,9	1010,3	1007,6	0,5	-3,2	5,5
17	3,2	7h25	9,8	13h50	6,5	0	34,8			0		26	42	SSW	1003	1006,1	1004,6	-0,2	0,2	4,3
18	4,9	20h05	9,4	14h15	7,2	24,4	59,2	16		0		34	60	SSE	994,8	1003,2	999,0	1,3	1,1	5,6
19	3,8	19h10	5,3	14h20	4,6	17,4	76,6	9		0		29	39	SE	994,7	1001,8	998,3	-0,2	2,8	4,8
20	1,3	8h10	2,7	16h30	2,0	0,6	77,2	2	Neige	0		27	37	NW	1001,7	1013,8	1007,8	-3,3	0,9	2
21	0	9h00	1,7	15h50	0,9	0	77,2			0		26	40	NW	1013,6	1017	1015,3	-5,4	-0,5	0,5
22	-1,3	9h15	4,6	14h20	1,7	1	78,2	1		0		18	23	SE	1012,1	1017	1014,6	-5,8	-1,7	2,2
23	2,2	0h40	5,6	14h15	3,9	3,2	81,4	2		0		18	26	NW	1017	1021,7	1019,4	-1,3	0,9	2,6
24	-0,7	17h50	1,2	7h05	0,3	7,4	88,8	3	Neige	5		16	29	SSW	1016,9	1019,7	1018,3	-2,9	-1,1	0,8
25	-3,1	7h25	4,8	5h30	0,9	0	88,8			0	4	11	18	NNE	1019,3	1024,3	1021,8	-5,4	-3,6	3,5
26	1,7	19h05	7,7	23h50	4,7	0,4	89,2	0		0	0	18	31	SSE	1004,3	1022,7	1013,5	-0,3	0,6	5,5
27	1,3	18h35	5,2	14h35	3,3	0,6	89,8	1	Neige	0		21	39	SSW	1002,7	1007,3	1005,0	-1,2	-2,9	1,1
28	-0,6	4h20	4,2	16h00	1,8	0,4	90,2		Neige	1	1	13	31	N	995	1004	999,5	-1,5	-3	0,1
29	2,4	1h05	5,6	12h00	4,0	0	90,2			0		16	34	S	993,3	1002,4	997,9	-0,6	-2,3	1,6
30	2,4	7h20	4,7	13h50	3,6	2,4	92,6	1	Neige	0		8	15	SSE	1002,4	1006,7	1004,6	-0,1	-0,6	2
31	0,6	2h10	4,5	15h35	2,6	0	92,6			0		10	27	SSE	1006,6	1012,4	1009,5	-0,1	0	2,3
MOY/TOT	3,2		7,8		5,5	92,6	92,6										1012,1		0,6	4,4

Données quotidiennes de températures (en °C), de pluie (RR en mm), de neige (en cm) de vent (en km/h), de pression moyenne (en hPa), de ressenti au vent et de point de rosée (en °C)