

BILAN CLIMATOLOGIQUE DE JANVIER 2015

Contrasté, deux fois plus pluvieux (ou neigeux) que la normale.

TEMPERATURES

Température *moyenne* du mois : **3.1°C** (-2.4°C par rapport à janvier 2014)

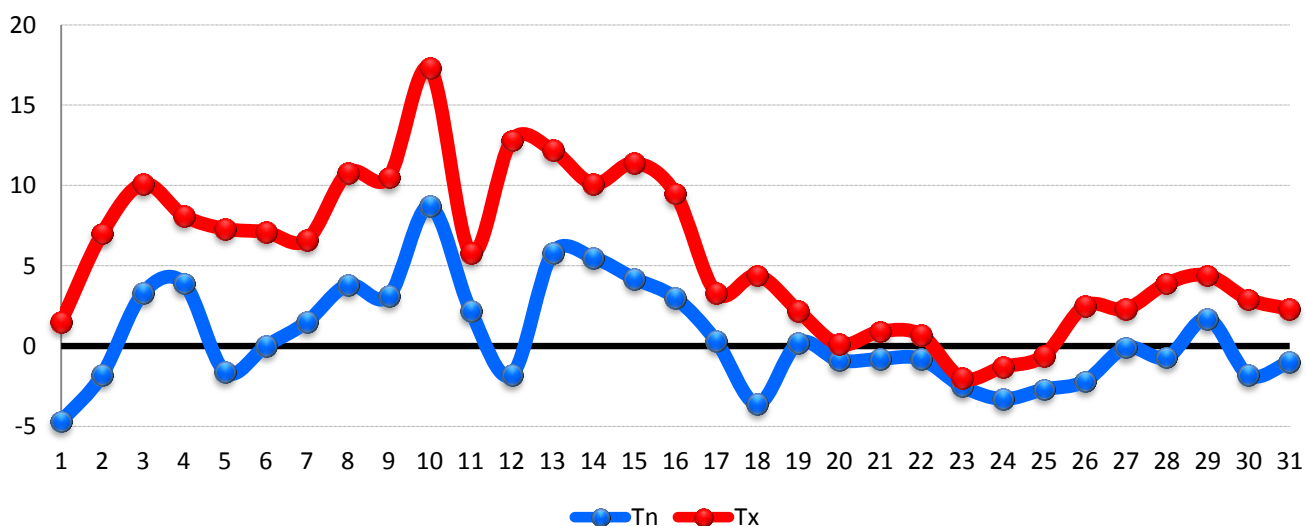
Température minimale *moyenne* (Tnm) : **0.5°C** (-2.7°C par rapport à janvier 2014)

Température minimale *la plus basse* (Tnn) : **-4.7°C** le 29 décembre à 8h50

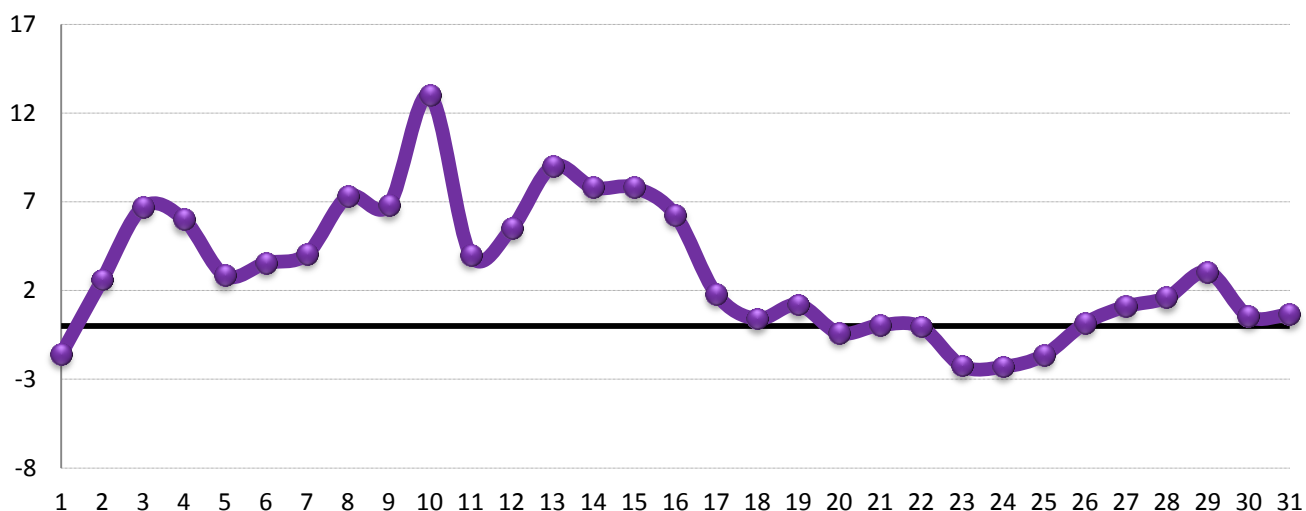
Température maximale *moyenne* (Txm) : **5.6°C** (-2.2°C par rapport à janvier 2014)

Température maximale *la plus élevée* (Txx) : **17.3°C** le 23 décembre à 15h15

Pour information, le déficit mensuel à Andrézieux-Bouthéon atteint +1°C sur le mois (normale 1981-2010).



Evolution quotidienne des températures minimales (Tn) et maximales (Tx)



Evolution quotidienne des températures moyennes (Tm)

Nombre de jours avec $T \leq 0^{\circ}\text{C}$ (gelée) : **17**
Nombre de jours avec $T \leq -5^{\circ}\text{C}$ (forte gelée) : **0**
Nombre de jours avec $T \leq -10^{\circ}\text{C}$ (très forte gelée) : **0**
Nombre de jours sans dégel : **3**

1ERE DECADE

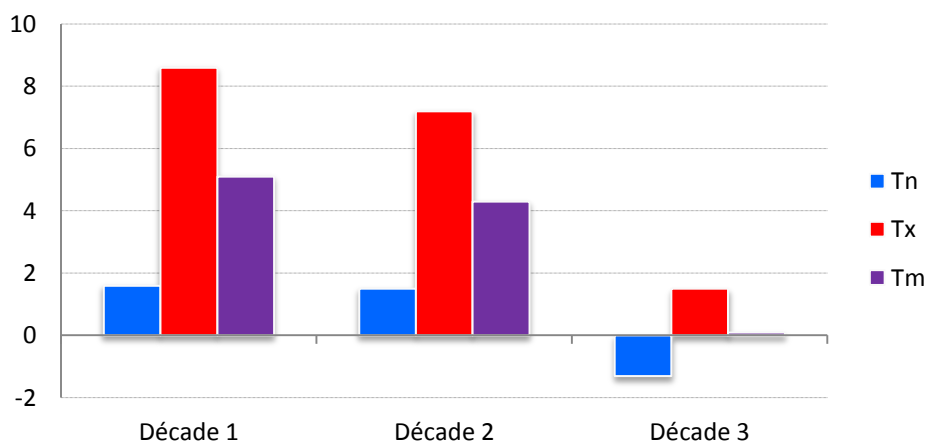
Température moyenne : **5.1°C** (-3.7°C par rapport à janvier 2014)
Température minimale moyenne : **1.6°C** (-4.4°C par rapport à janvier 2014)
Température maximale moyenne : **8.6°C** (-3.1°C par rapport à janvier 2014)

2EME DECADE

Température moyenne : **4.3°C** (-1.2 °C par rapport à janvier 2014)
Température minimale moyenne : **1.5°C** (-2.2°C par rapport à janvier 2014)
Température maximale moyenne : **7.2°C** (-0.4°C par rapport à janvier 2014)

3EME DECADE

Température moyenne : **0.1°C** (-2.4°C par rapport à janvier 2014)
Température minimale moyenne : **-1.3°C** (-1.7°C par rapport à janvier 2014)
Température maximale moyenne : **1.5°C** (-3.0°C par rapport à janvier 2014)



Evolution des températures par décades (Tn, Tx et Tm)

PRECIPITATIONS

PLUIE

Cumul mensuel : **90.2 mm** (-2.4 mm par rapport à janvier 2014)

Jour le plus pluvieux : **32.6 mm** le 16 janvier

Nombre de jours de précipitations (pluie ou neige - observation visuelle 00h-00h) : **18**

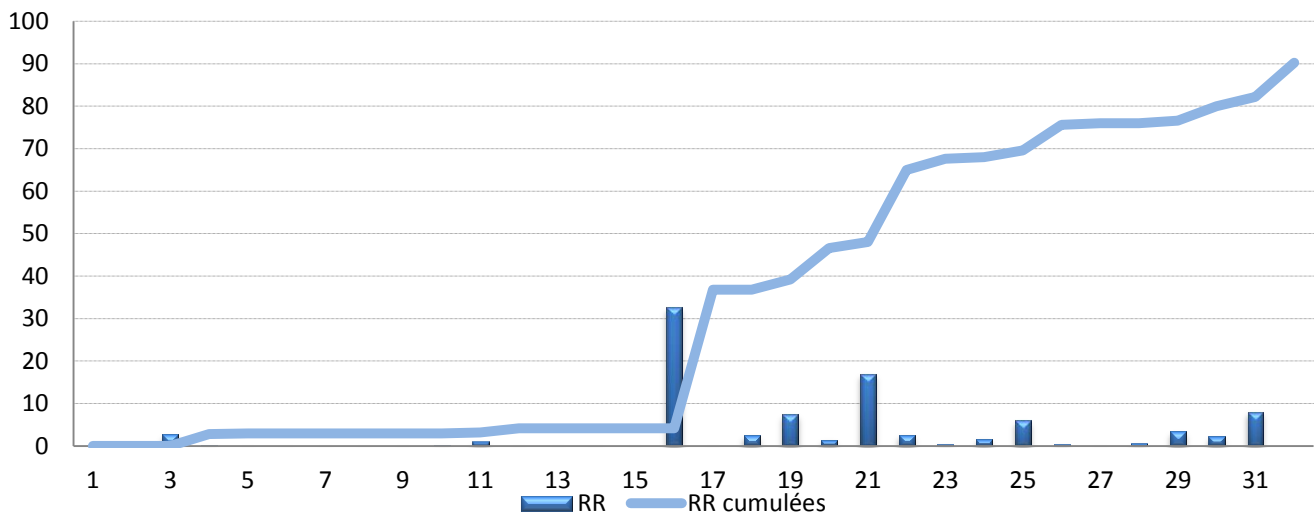
Nombre de jours avec précipitations ≥ 1 mm : **13**

Nombre de jours avec précipitations ≥ 5 mm : **5**

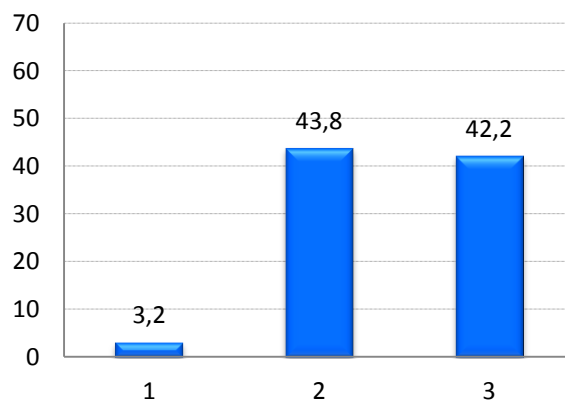
Nombre de jours avec précipitations ≥ 10 mm : **2**

Nombre de jours avec précipitations ≥ 20 mm : **1**

Intensité instantanée maximale : **24 mm/h** le 16 janvier



Précipitations quotidiennes et cumulées sur le mois (en mm)



ORAGE / GRELE

Nombre de jours avec orage : **0** - Nombre de jours avec grésil ou grêle : **1**

NEIGE

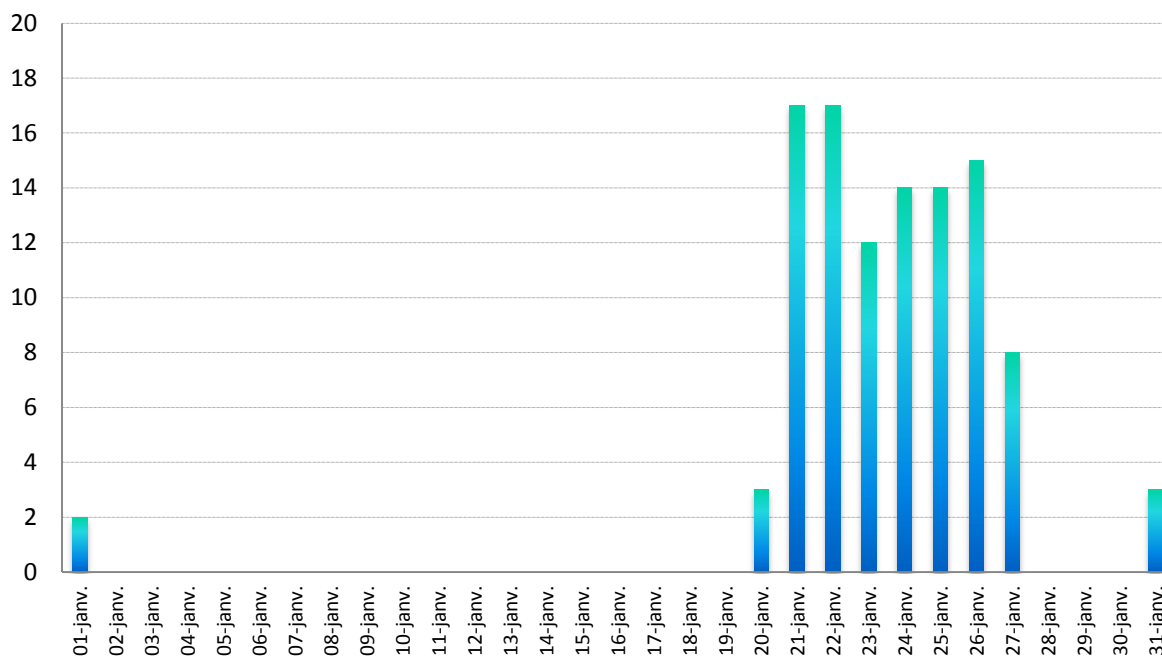
Hauteur de neige maximale relevée au sol : **17 cm**

Jour le plus neigeux : **21 janvier**

Episode neigeux le plus marquant : **21 janvier**

Nombre de jours de neige : **11**

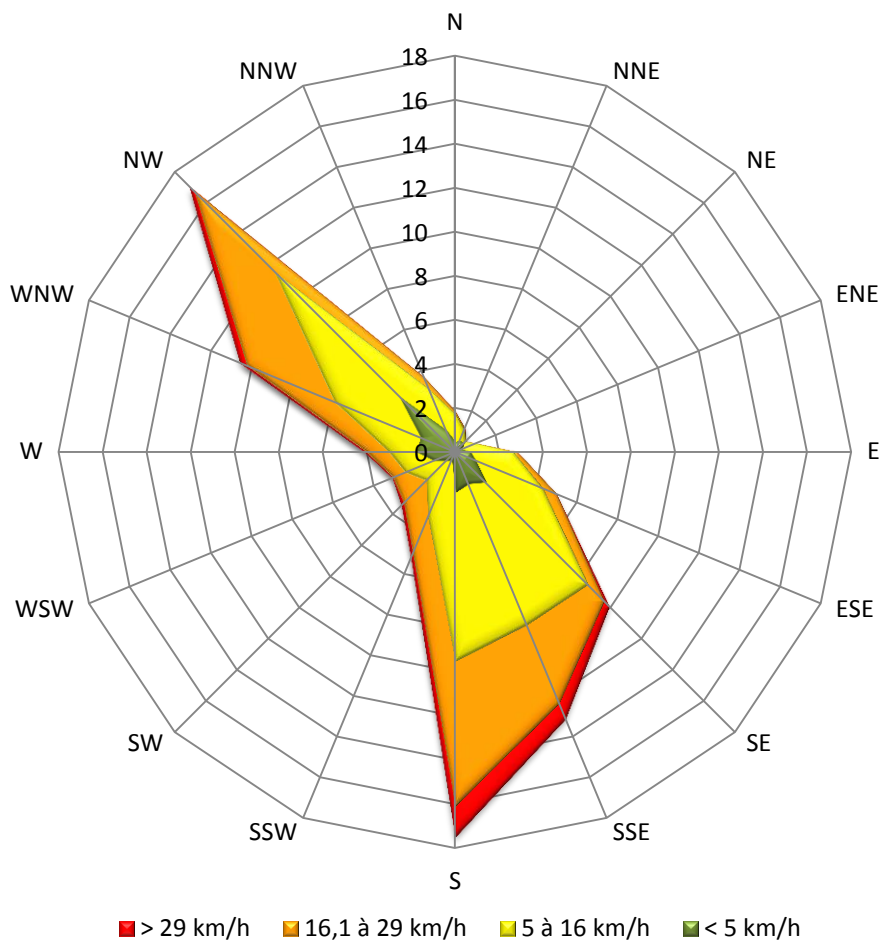
Nombre de jours avec neige au sol : **8**



VENT

Vent moyen mensuel : **11.2 km/h**

Rafale maxi : **69 km/h le 30** de secteur **WSW** (vent moy. max. quotidien de **40 km/h le 11**)

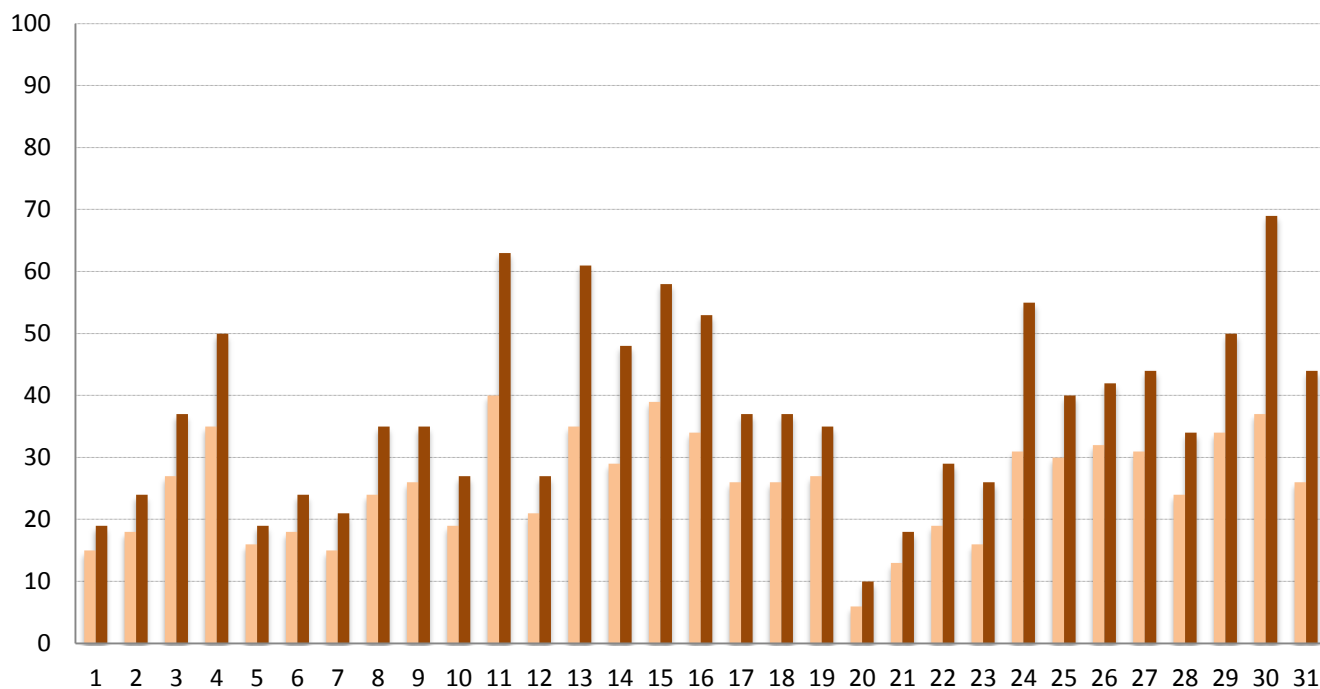


Détail des fréquences par groupes de vitesse :

- Vents < 5 km/h : 19.0 %
- Vents de 5 à 16 km/h : 50.2 %
- Vents de 16,1 à 29 km/h : 27.3 %
- Vents > 29 km/h : 3.5 %

Détail des fréquences pour les trois directions dominantes du mois :

- Vents de S : 17.5 %
- Vents de NW : 17.0 %
- Vents de SSE : 13.1 %



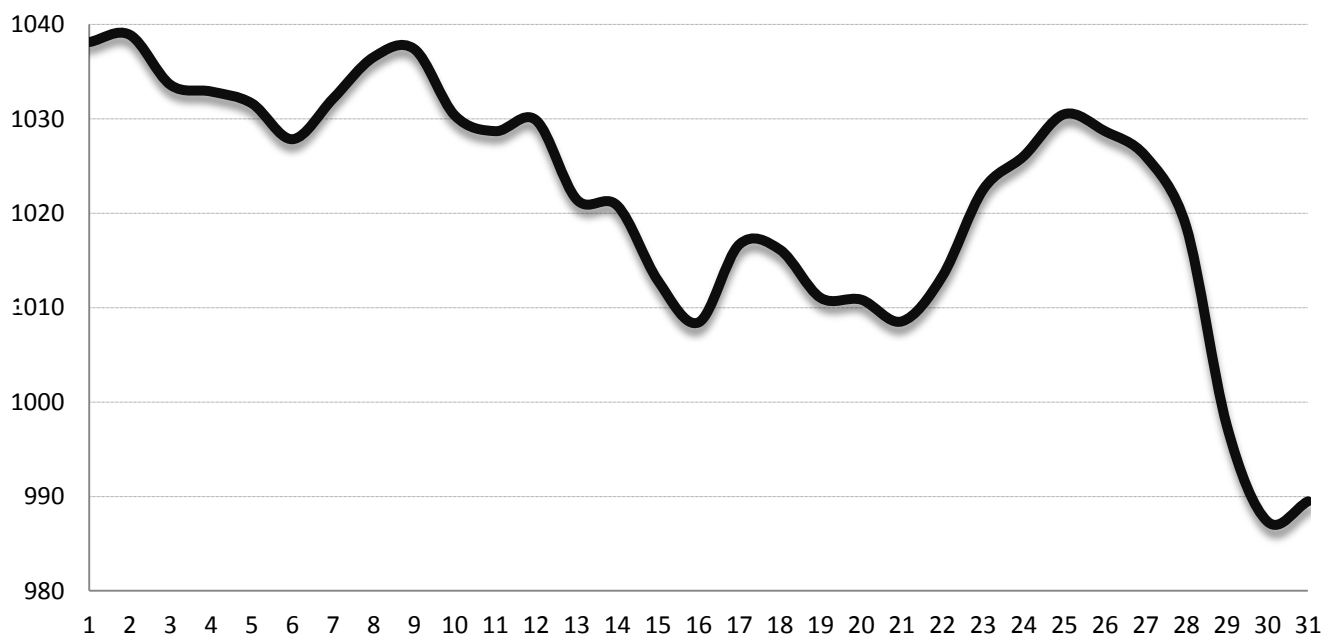
Vents moyens (en orange) et rafales max (en marron) quotidiens

PRESSION

Pression minimale : **984.5 hPa** le 29 janvier

Pression maximale : **1040.0 hPa** le 1^{er} janvier

Pression moyenne sur le mois : **1021.5 hPa** (+9.4 hPa par rapport à janvier 2014)



Evolution de la pression quotidienne moyenne (en hPa)

Station météorologique de Saint-Héand (42 – 665 m) – Bilan climatologique mensuel – JANVIER 2015

www.meteo-saint-heand.fr

DONNEES QUOTIDIENNES

Jour	TEMPERATURES					PRECIPITATIONS				VENT			PRESSION		
	Tn	Heure	Tx	Heure 2	Tm	RR	RR cumulée	Neige fraîche	Phéno*	Vent moy	FxFx	Dir2	Pmer min	Pmer max	Pmer moy
1	-4,7	7h15	1,5	2h30	-1,6	0	0			15	19	SE	1036,9	1039,4	1038,2
2	-1,8	22h25	7	11h10	2,6	0	0			18	24	SE	1037,8	1040	1038,9
3	3,3	5h25	10,1	14h15	6,7	2,8	2,8			27	37	SW	1029,4	1037,8	1033,6
4	3,9	19h00	8,1	12h30	6,0	0,2	3			35	50	WNW	1030,3	1035,5	1032,9
5	-1,6	8h25	7,3	15h15	2,9	0	3			16	19	E	1027,9	1035,4	1031,7
6	0	7h15	7,1	12h10	3,6	0	3			18	24	NW	1025,2	1030,5	1027,9
7	1,5	8h40	6,6	15h20	4,1	0	3			15	21	NNW	1030,3	1034	1032,2
8	3,8	8h05	10,8	14h15	7,3	0	3			24	35	WNW	1033,7	1039,4	1036,6
9	3,1	6h10	10,5	4h30	6,8	0	3			26	35	S	1035,3	1039,5	1037,4
10	8,7	8h25	17,3	15h10	13,0	0,2	3,2			19	27	S	1025,4	1035,3	1030,4
11	2,2	18h00	5,8	5,3	4,0	1	4,2			40	63	NW	1021,7	1035,7	1028,7
12	-1,8	8h00	12,8	15h20	5,5	0	4,2			21	27	ESE	1024,7	1035	1029,9
13	5,8	4h15	12,2	14h15	9,0	0	4,2			35	61	SSE	1018,2	1024,7	1021,5
14	5,5	19h00	10,1	13h25	7,8	0	4,2			29	48	WSW	1019,1	1022,5	1020,8
15	4,2	1h50	11,4	14h05	7,8	0	4,2			39	58	SSW	1006,6	1019,1	1012,9
16	3	19h00	9,5	7h00	6,3	32,6	36,8			34	53	SSE	1004,5	1012,4	1008,5
17	0,3	18h35	3,3	14h00	1,8	0	36,8		Neige	26	37	WNW	1012,3	1021,1	1016,7
18	-3,6	9h05	4,4	14h15	0,4	2,4	39,2			26	37	SSE	1011,3	1021	1016,2
19	0,2	18h40	2,2	12h05	1,2	7,4	46,6		Neige	27	35	ESE	1010,2	1011,9	1011,1
20	-0,9	7h40	0,1	19h45	-0,4	1,4	48	3	Neige	6	10	ENE	1010,1	1011,6	1010,9
21	-0,8	7h25	0,9	13h15	0,1	17	65	17	Neige	13	18	ENE	1005,8	1011,3	1008,6
22	-0,8	5h35	0,7	13h35	-0,1	2,6	67,6	3	Neige	19	29	NW	1008,1	1018,6	1013,4
23	-2,5	9h55	-2	7h00	-2,3	0,4	68			16	26	NW	1018,6	1026,4	1022,5
24	-3,3	8h20	-1,3	14h55	-2,3	1,6	69,6	3	Neige	31	55	NW	1023,3	1028,8	1026,1
25	-2,7	8h25	-0,6	15h05	-1,7	6	75,6		Neige	30	40	NW	1029	1032	1030,5
26	-2,2	3h40	2,5	6h30	0,2	0,4	76	1	Neige	32	42	NW	1026,5	1030,9	1028,7
27	-0,1	18h55	2,3	7h00	1,1	0	76			31	44	NW	1024,9	1027,2	1026,1
28	-0,7	2h25	3,9	14h40	1,6	0,6	76,6			24	34	SSW	1010,6	1026,6	1018,6
29	1,7	6h55	4,4	15h30	3,1	3,4	80		Neige/Grésil	34	50	S	984,5	1010,5	997,5
30	-1,8	6h45	2,9	12h55	0,6	2,2	82,2	2	Neige	37	69	WSW	984,8	989,9	987,4
31	-1	5h55	2,3	15h10	0,7	8	90,2	9	Neige	26	44	WSW	985,4	993,6	989,5
MOY/TOT	0,5		5,6		3,1	90,2	90,2								1021,5

Données quotidiennes de températures (en °C), de pluie (RR en mm), de neige (en cm) de vent (en km/h), de pression moyenne (en hPa) – Les phénomènes ne concernent pas le brouillard.