

BILAN CLIMATOLOGIQUE DE JANVIER 2016

Très doux malgré une deuxième décade plus hivernale

TEMPERATURES

Température *moyenne* du mois : **5.2°C** (+2.1°C par rapport à janvier 2015)

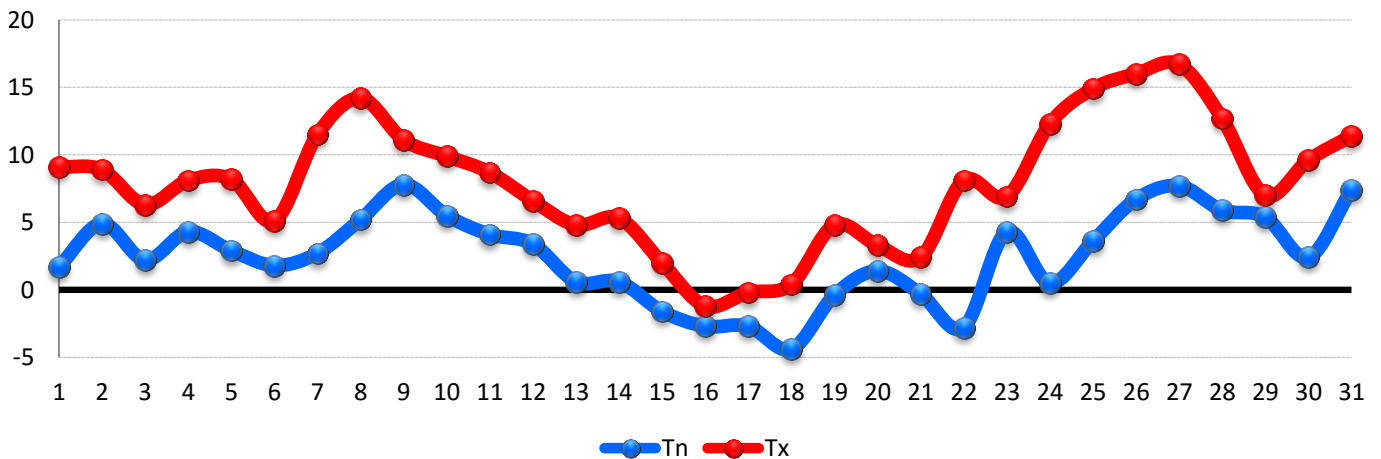
Température minimale *moyenne* (Tnm) : **2.5°C** (+2.0°C par rapport à janvier 2015)

Température minimale *la plus basse* (Tnn) : **-4.4°C** le 18 janvier à 7h50

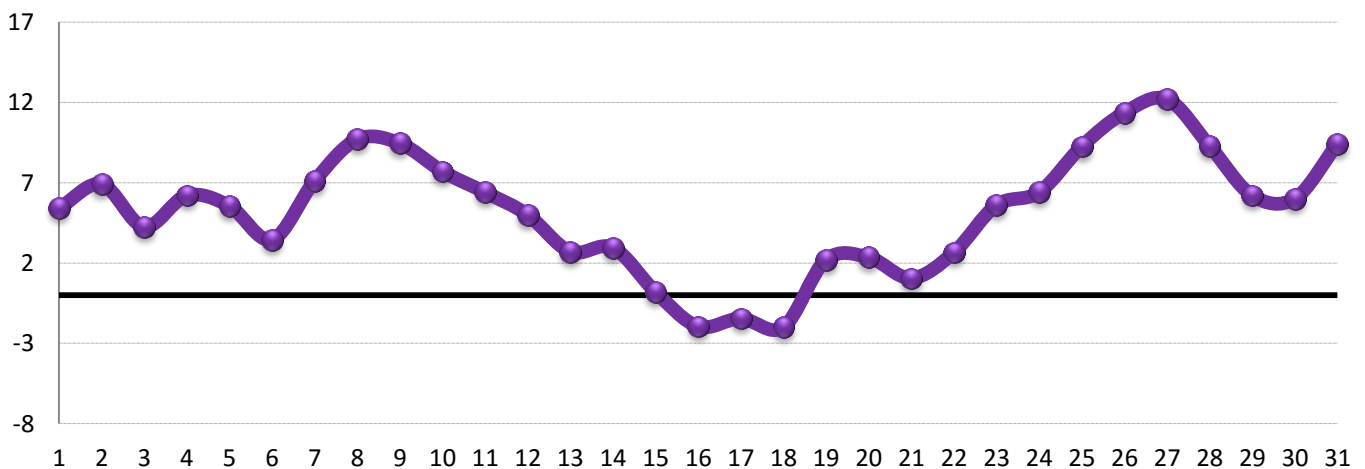
Température maximale *moyenne* (Txm) : **7.9°C** (+2.3°C par rapport à janvier 2015)

Température maximale *la plus élevée* (Txx) : **16.7°C** le 27 janvier à 14h45

Pour information, l'excédent mensuel à Andrézieux-Bouthéon atteint +3.1°C sur le mois (normale 1981-2010).



Evolution quotidienne des températures minimales (Tn) et maximales (Tx)



Evolution quotidienne des températures moyennes (Tm)

Nombre de jours avec $T \leq 0^{\circ}\text{C}$ (gelée) : **7**
Nombre de jours avec $T \leq -5^{\circ}\text{C}$ (forte gelée) : **0**
Nombre de jours avec $T \leq -10^{\circ}\text{C}$ (très forte gelée) : **0**
Nombre de jours sans dégel : **2**

1ERE DECADE

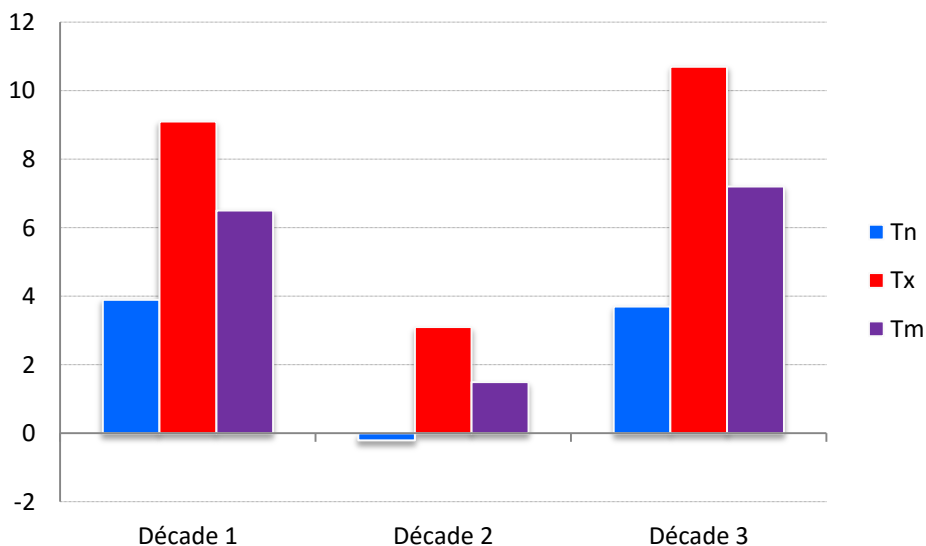
Température moyenne : **6.9°C** (+1.8°C par rapport à janvier 2015)
Température minimale moyenne : **3.9°C** (+2.3°C par rapport à janvier 2015)
Température maximale moyenne : **9.2°C** (+0.6°C par rapport à janvier 2015)

2EME DECADE

Température moyenne : **1.6°C** (-2.7°C par rapport à janvier 2015)
Température minimale moyenne : **-0.2°C** (-1.7°C par rapport à janvier 2015)
Température maximale moyenne : **3.5°C** (-3.7°C par rapport à janvier 2015)

3EME DECADE

Température moyenne : **7.2°C** (+7.1°C par rapport à janvier 2015)
Température minimale moyenne : **3.7°C** (+5.0°C par rapport à janvier 2015)
Température maximale moyenne : **10.7°C** (+9.2°C par rapport à janvier 2015)



Evolution des températures par décades (Tn, Tx et Tm)

PRECIPITATIONS

PLUIE

Cumul mensuel : **44.2 mm** (-46.0 mm par rapport à janvier 2015)

Jour le plus pluvieux : **7.2 mm** le 6 janvier

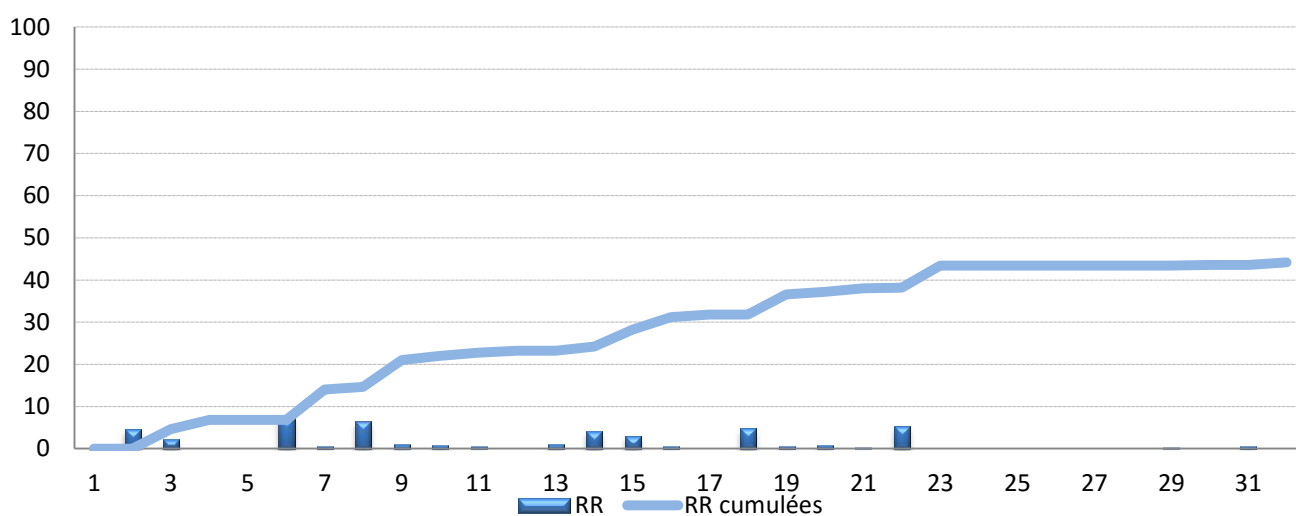
Nombre de jours de précipitations (pluie ou neige - observation visuelle 00h-00h) : **17**

Nombre de jours avec précipitations ≥ 1 mm : **10**

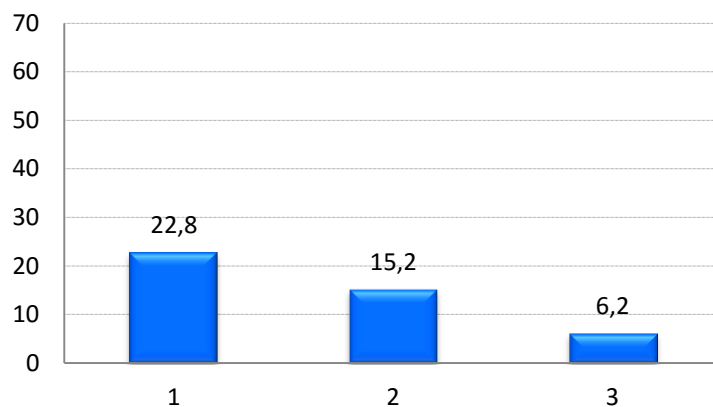
Nombre de jours avec précipitations ≥ 5 mm : **3**

Nombre de jours avec précipitations ≥ 10 mm : **0**

Nombre de jours avec précipitations ≥ 20 mm : **0**



Précipitations quotidiennes et cumulées sur le mois (en mm)



Répartition des précipitations par décades (en mm)

ORAGE / GRELE

Nombre de jours avec orage : **0** - Nombre de jours avec grésil ou grêle : **0**

NEIGE

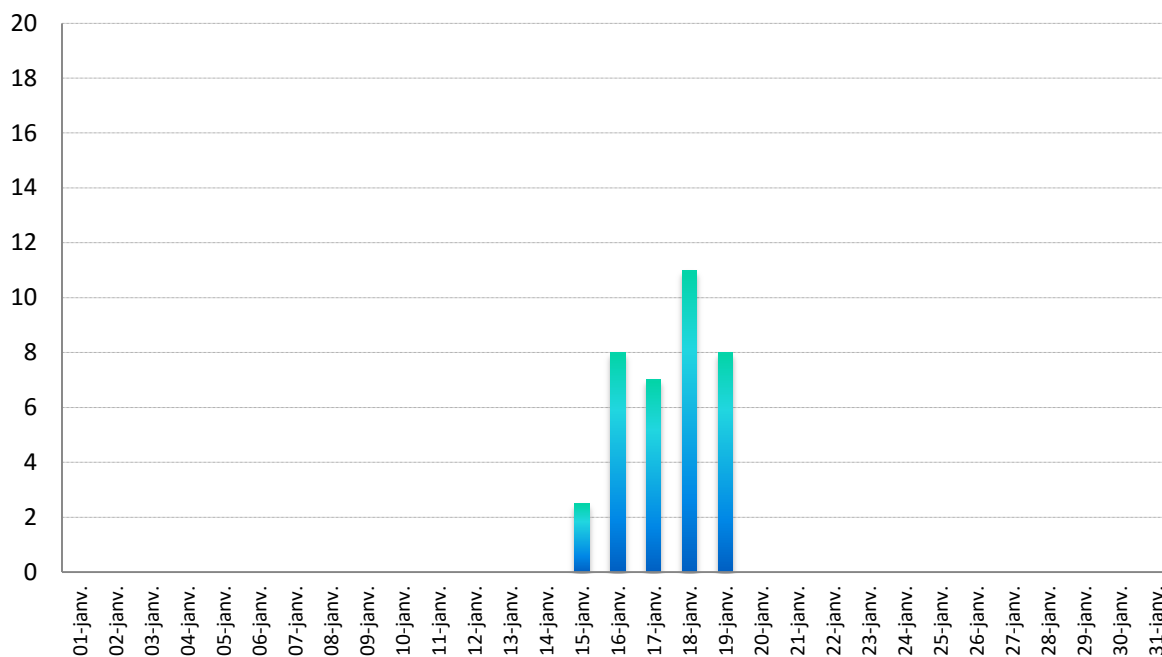
Hauteur de neige maximale relevée au sol : **11 cm**

Jour le plus neigeux : **16 janvier**

Episode neigeux le plus marquant : **16 janvier**

Nombre de jours de neige : **5**

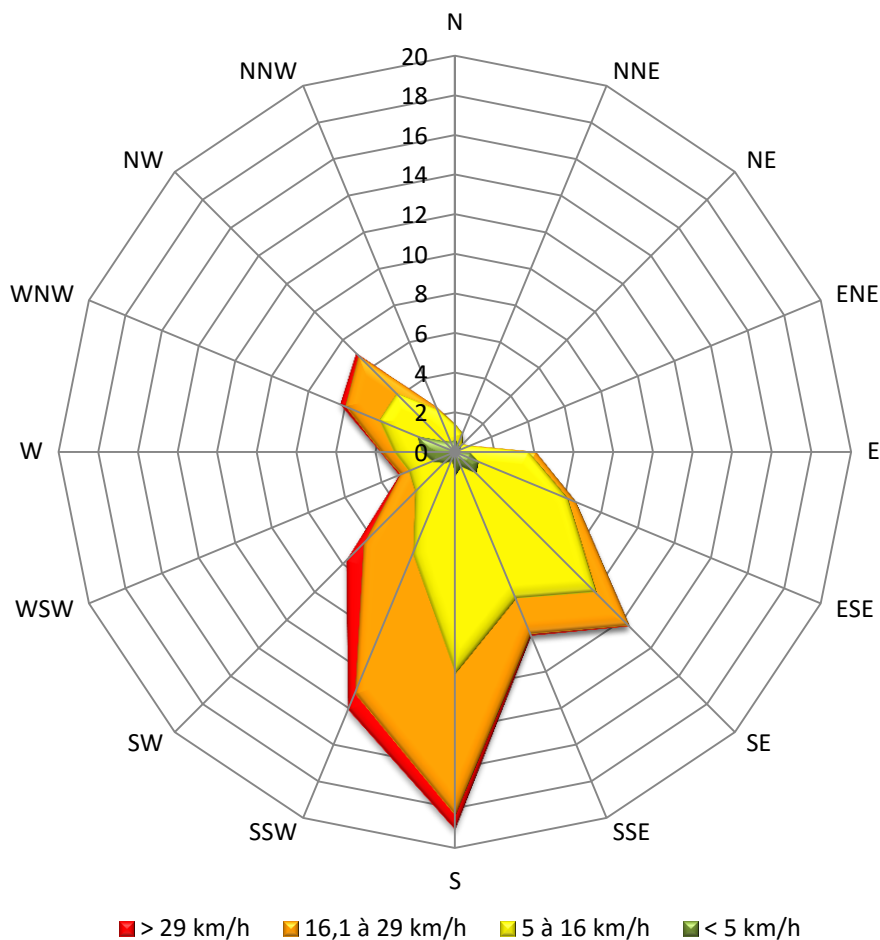
Nombre de jours avec neige au sol : **5**



VENT

Vent moyen mensuel : **12.2 km/h**

Rafale maxi : **76 km/h le 11** de secteur SW (vent moy. max. quotidien de **47 km/h le 11**)

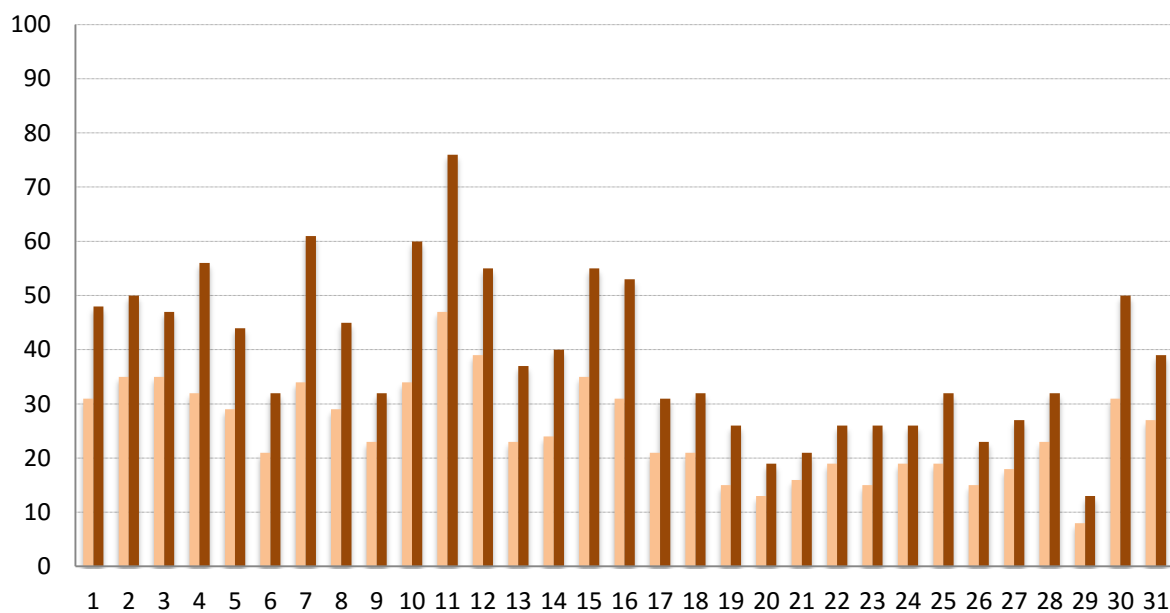


Détail des fréquences par groupes de vitesse :

- Vents < 5 km/h : 14.6 %
- Vents de 5 à 16 km/h : 52.6 %
- Vents de 16,1 à 29 km/h : 29.5 %
- Vents > 29 km/h : 3.3 %

Détail des fréquences pour les trois directions dominantes du mois :

- Vents de S : 19.0 %
- Vents de SSW : 14.0 %
- Vents de SE : 10.0 %



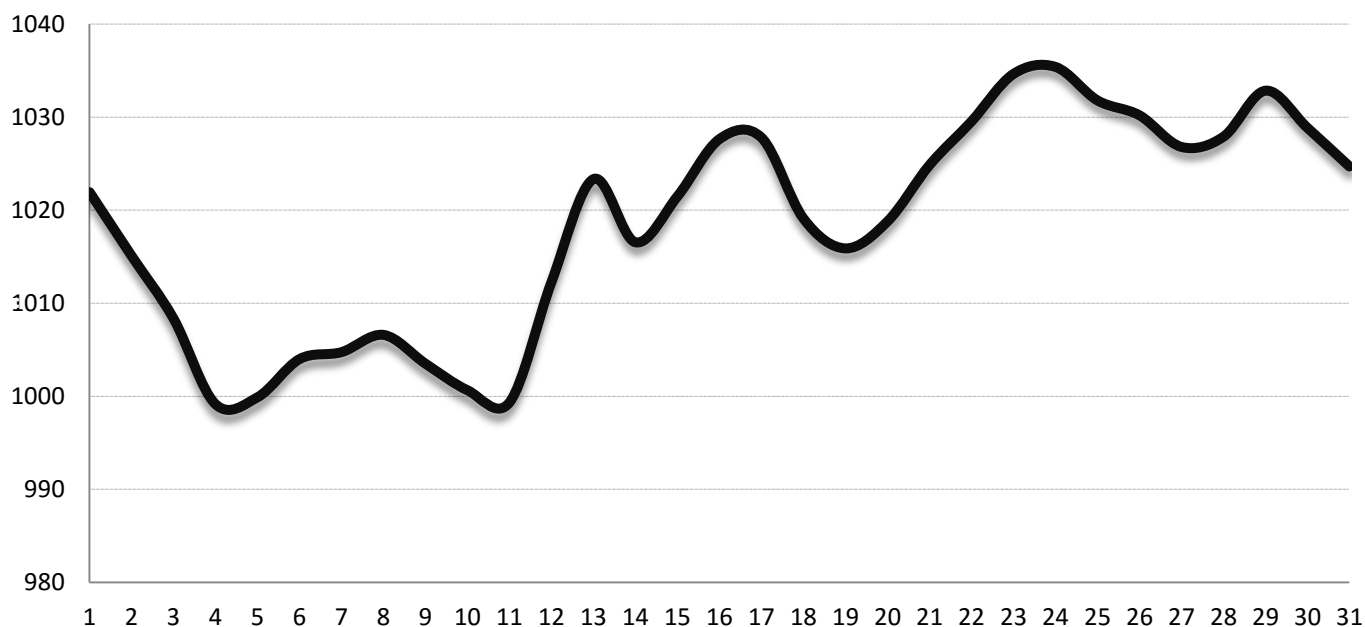
Vents moyens (en orange) et rafales max (en marron) quotidiens

PRESSION

Pression minimale : **997.4 hPa** le 4 janvier

Pression maximale : **1037.3 hPa** les 23 et 24 janvier

Pression moyenne sur le mois : **1018.5 hPa** (-3.0 hPa par rapport à janvier 2015)



Evolution de la pression quotidienne moyenne (en hPa)

Station météorologique de Saint-Héand (42 – 665 m) – Bilan climatologique mensuel – JANVIER 2016

www.meteo-saint-heand.fr

DONNEES QUOTIDIENNES

Jour	TEMPERATURES					PRECIPITATIONS				VENT			PRESSION		
	Tn	Heure	Tx	Heure 2	Tm	RR	RR cumulée	Neige fraîche	Phéno*	Vent moy	FxFx	Dir2	Pmer min	Pmer max	Pmer moy
1	1,7	8h50	9,1	3h25	5,4		0			31	48	SSE	1016,1	1027,8	1022,0
2	4,9	18h55	8,9	7h00	6,9	4,6	4,6			35	50	S	1013	1017,2	1015,1
3	2,2	8h25	6,3	16h35	4,3	2,2	6,8			35	47	SE	999,6	1017,1	1008,4
4	4,3	8h20	8,1	13h25	6,2		6,8			32	56	S	997,4	1000,9	999,2
5	2,9	8h40	8,2	13h25	5,6		6,8			29	44	SW	997,7	1002,1	999,9
6	1,8	9h50	5,1	14h35	3,5	7,2	14		Neige	21	32	SSW	1001,1	1006,9	1004,0
7	2,7	5h40	11,5	13h50	7,1	0,6	14,6			34	61	SW	999,9	1009,6	1004,8
8	5,2	4h15	14,2	15h00	9,7	6,4	21			29	45	SW	1003,4	1009,8	1006,6
9	7,8	5h55	11,1	14h25	9,5	1	22			23	32	SSE	1002,2	1004,8	1003,5
10	5,5	8h35	9,9	4h30	7,7	0,8	22,8			34	60	SSW	998,1	1003,2	1000,7
11	4,1	19h00	8,7	13h40	6,4	0,4	23,2			47	76	SW	993,4	1005,3	999,4
12	3,4	8h20	6,6	12h35	5,0		23,2			39	55	SSW	1004,9	1019,7	1012,3
13	0,6	6h05	4,8	15h25	2,7	1	24,2			23	37	W	1019,7	1027	1023,4
14	0,6	0h40	5,3	14h40	3,0	4	28,2			24	40	W	1012,4	1020,7	1016,6
15	-1,6	9h30	2	14h10	0,2	3	31,2	2	Neige	35	55	W	1018,8	1024,2	1021,5
16	-2,7	3h05	-1,2	14h55	-2,0	0,6	31,8	6	Neige	31	53	WNW	1024,2	1031,1	1027,7
17	-2,7	6h40	-0,2	14h55	-1,5		31,8		Neige	21	31	NW	1024,3	1031,3	1027,8
18	-4,4	7h50	0,4	13h20	-2,0	4,8	36,6	9	Neige	21	32	SE	1013,9	1024,3	1019,1
19	-0,4	19h00	4,8	16h00	2,2	0,6	37,2			15	26	SSE	1014,8	1017	1015,9
20	1,4	2h10	3,3	15h25	2,4	0,8	38			13	19	SSE	1016,1	1021,5	1018,8
21	-0,3	9h40	2,4	15h10	1,1	0,2	38,2			16	21	E	1021,5	1028,2	1024,9
22	-2,8	5h55	8,1	14h15	2,7	5,2	43,4			19	26	ESE	1027,2	1031,9	1029,6
23	4,3	21h15	6,9	11h35	5,6		43,4			15	26	S	1032	1037,3	1034,7
24	0,5	7h00	12,3	14h45	6,4		43,4			19	26	E	1033,5	1037,3	1035,4
25	3,6	4h40	14,9	15h25	9,3		43,4			19	32	S	1029,9	1033,7	1031,8
26	6,7	8h50	16	14h55	11,4		43,4			15	23	SE	1028,6	1031,8	1030,2
27	7,7	9h05	16,7	14h45	12,2		43,4			18	27	S	1024	1029,6	1026,8
28	5,9	6h30	12,7	14h10	9,3		43,4			23	32	SSW	1024,7	1031,1	1027,9
29	5,4	9h35	7	15h45	6,2	0,2	43,6			8	13	ESE	1031,1	1034,6	1032,9
30	2,4	3h25	9,6	13h40	6,0		43,6			31	50	SW	1024,3	1033,4	1028,9
31	7,4	20h40	11,4	17h10	9,4	0,6	44,2			27	39	SW	1021,2	1028,2	1024,7
MOY/TOT	2,5		7,9		5,2		44,2	44,2							1018,5

Données quotidiennes de températures (en °C), de pluie (RR en mm), de neige (en cm) de vent (en km/h), de pression moyenne (en hPa) – Les phénomènes ne concernent pas le brouillard.