

BILAN CLIMATOLOGIQUE DE JANVIER 2017

Le mois de janvier le plus froid depuis plusieurs années !

TEMPERATURES

Température *moyenne* du mois : **-0.7°C** (-5.9°C par rapport à janvier 2016)

Température minimale *moyenne* (Tnm) : **-3.2°C** (-5.7°C par rapport à janvier 2016)

Température minimale *la plus basse* (Tnn) : **-9.8°C** le 7 janvier

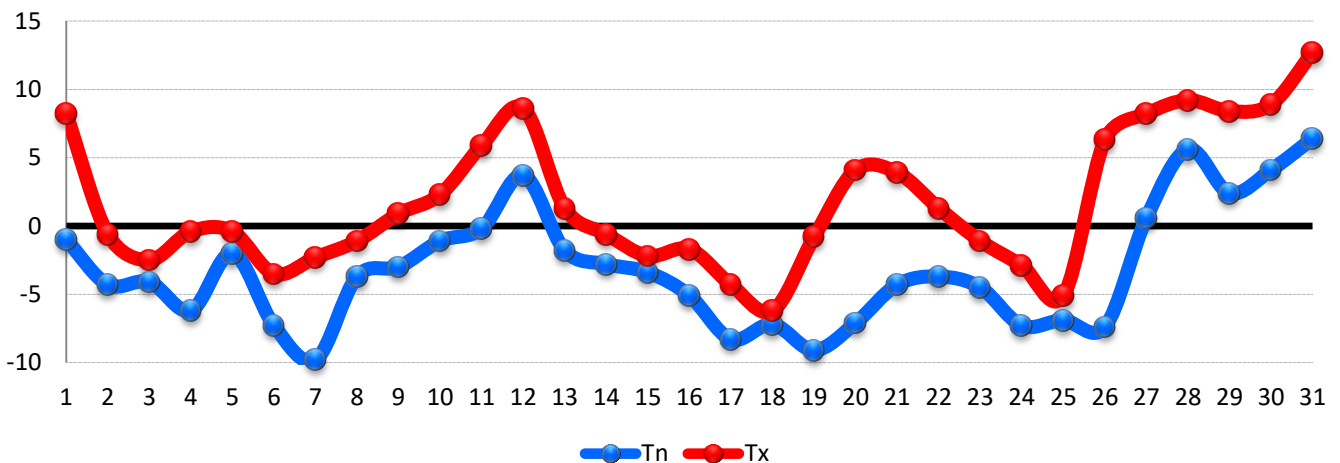
Température minimale *la plus basse* (Tnx) : **6.4°C** le 31 janvier

Température maximale *moyenne* (Txm) : **1.8°C** (-6.1°C par rapport à janvier 2016)

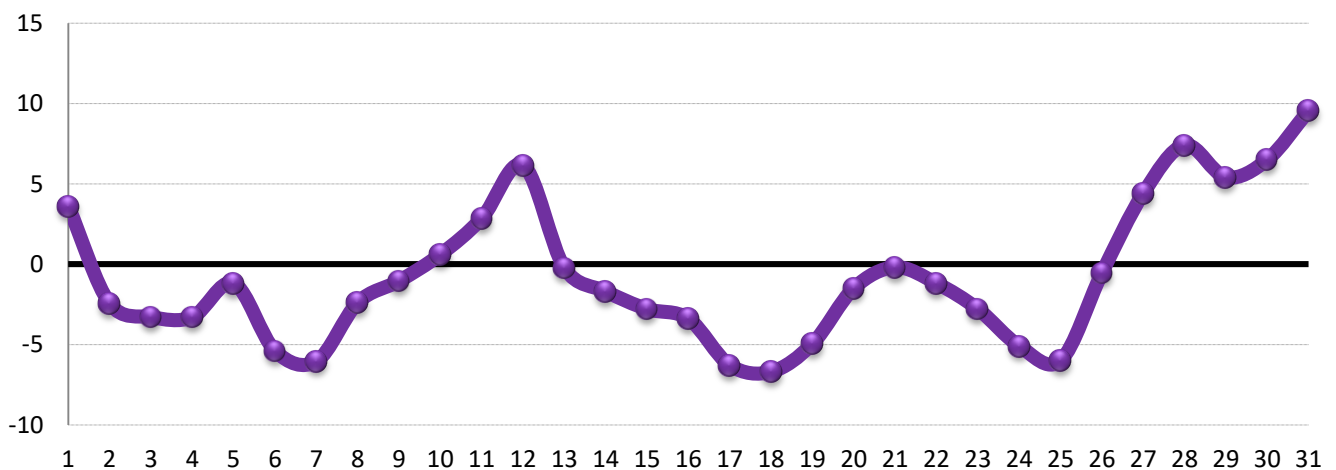
Température maximale *la plus élevée* (Txn) : **-6.2°C** le 18 janvier

Température maximale *la plus élevée* (Txx) : **12.7°C** le 31 janvier

Pour information, le déficit mensuel à Andrézieux-Bouthéon atteint -3.1°C sur le mois (normale 1981-2010).



Evolution quotidienne des températures minimales et maximales



Evolution quotidienne des températures moyennes (Tm)

Nombre de jours avec $T \leq 0^{\circ}\text{C}$ (gelée) : **25**

Nombre de jours avec $T \leq -5^{\circ}\text{C}$ (forte gelée) : **11**

Nombre de jours avec $T \leq -10^{\circ}\text{C}$ (très forte gelée) : **16**

Nombre de jours sans dégel : **2**

1ERE DECADE

Température moyenne : **-2.1°C**

Température minimale moyenne : **-4.3°C**

Température maximale moyenne : **0.1°C**

2EME DECADE

Température moyenne : **-1.9°C**

Température minimale moyenne : **-4.1°C**

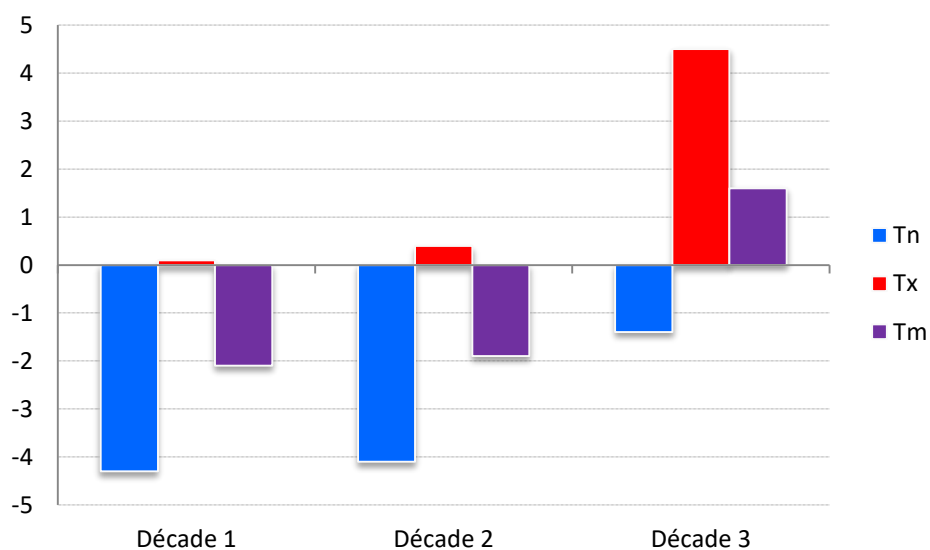
Température maximale moyenne : **0.4°C**

3EME DECADE

Température moyenne : **1.6°C**

Température minimale moyenne : **-1.4°C**

Température maximale moyenne : **4.5°C**



Evolution des températures par décades (Tn, Tx et Tm)

PRECIPITATIONS

PLUIE

Cumul mensuel : **34.6 mm** (-9.6 mm par rapport à janvier 2016)

Jour le plus pluvieux : **9.8 mm** le 14 janvier

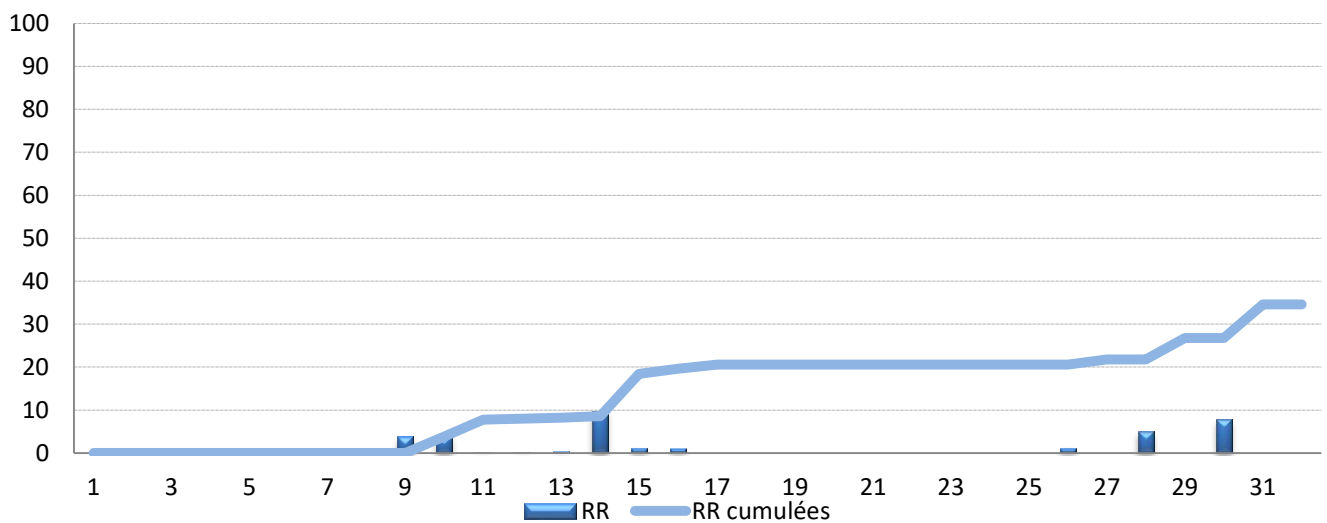
Nombre de jours de précipitations (pluie ou neige - observation visuelle 00h-00h) : **11**

Nombre de jours avec précipitations ≥ 1 mm : **8**

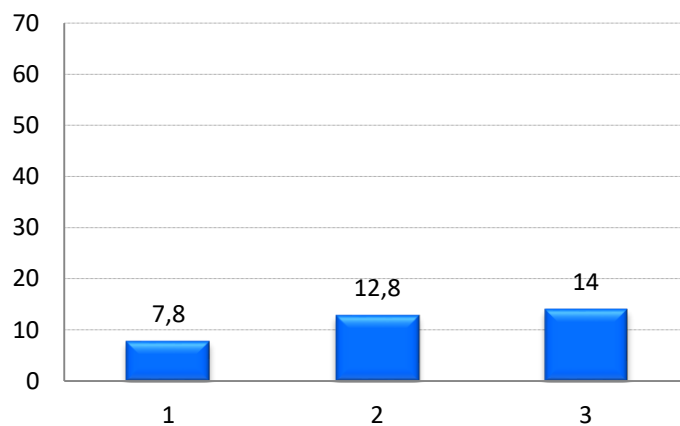
Nombre de jours avec précipitations ≥ 5 mm : **3**

Nombre de jours avec précipitations ≥ 10 mm : **0**

Nombre de jours avec précipitations ≥ 20 mm : **0**



Précipitations quotidiennes et cumulées sur le mois (en mm)



Répartition des précipitations par décades (en mm)

ORAGE / GRELE

Nombre de jours avec orage : **0** - Nombre de jours avec grésil ou grêle : **0**

NEIGE

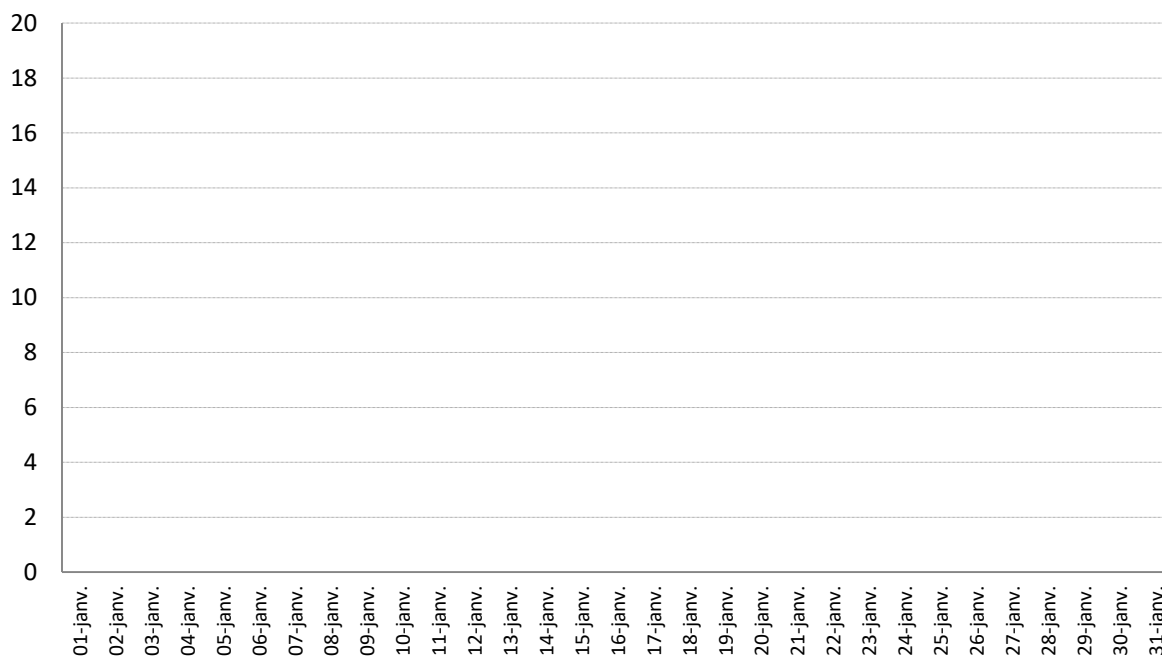
Hauteur de neige maximale relevée au sol : **15 cm**

Jour le plus neigeux : **15 janvier**

Episode neigeux le plus marquant : **15 janvier**

Nombre de jours de neige : **12**

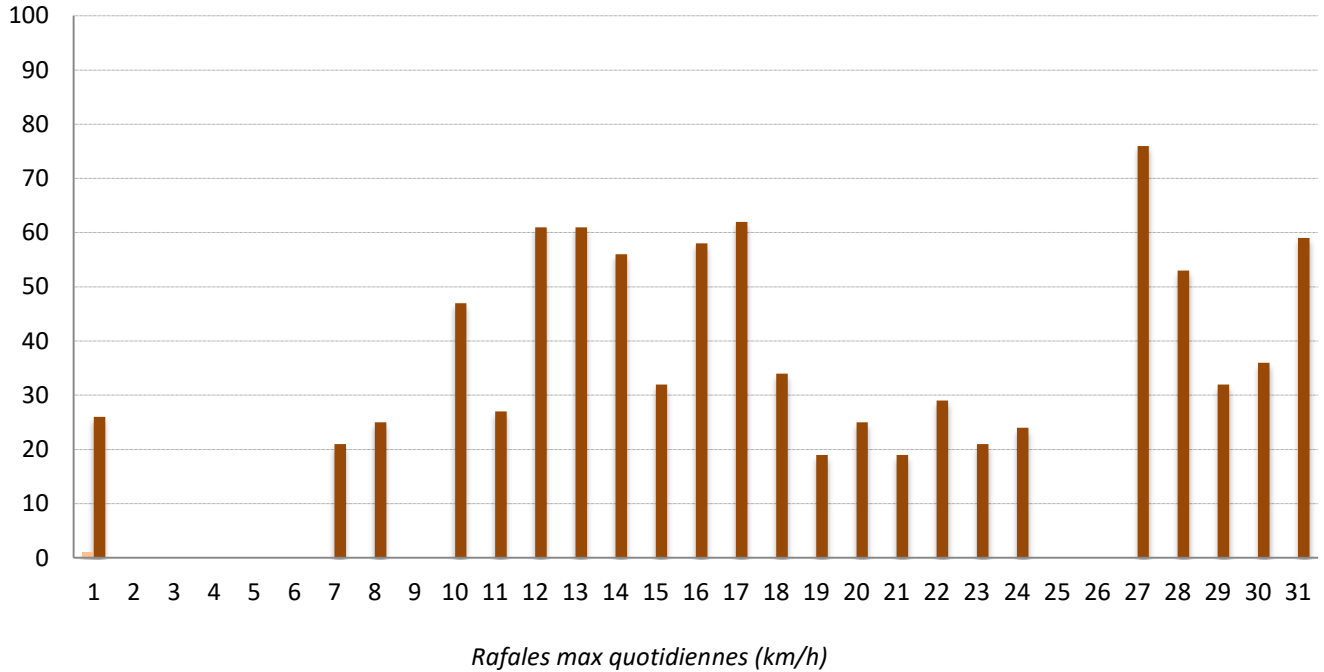
Nombre de jours avec neige au sol : **5**



Hauteurs de neige maximales au sol (en cm)

VENT

Rafale maxi : **76 km/h** le 27 de secteur SSE. *Données manquantes = gel de l'anémomètre*

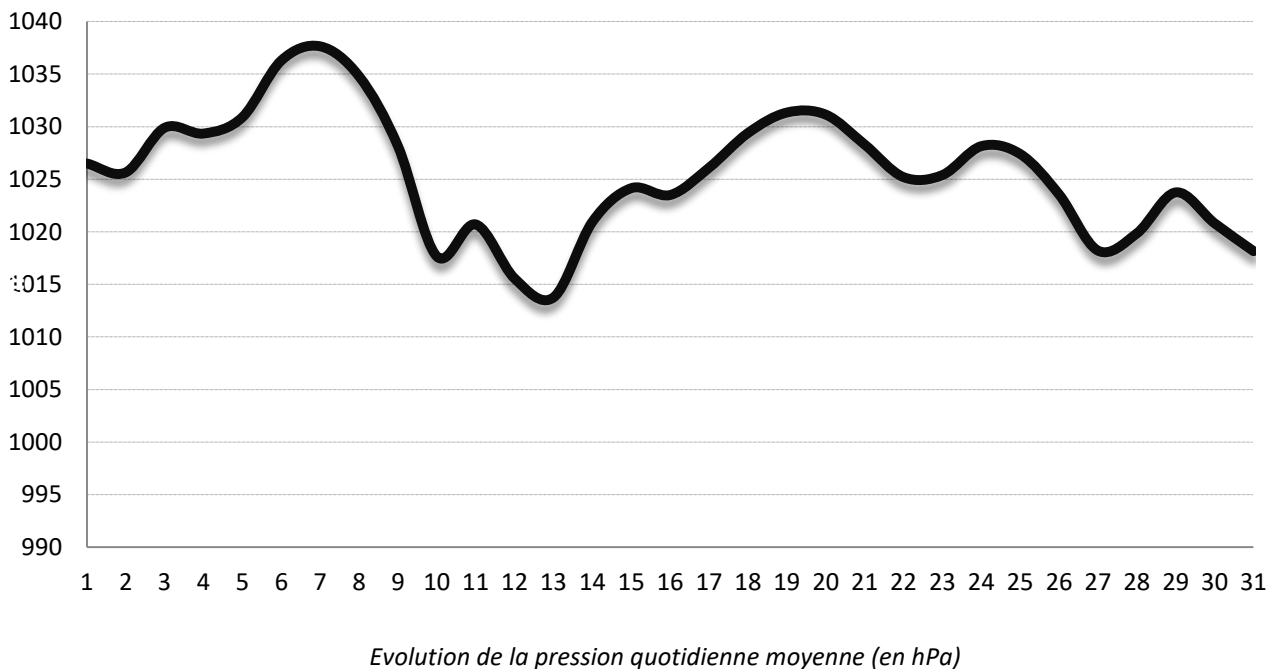


PRESSION

Pression minimale : **1007.1 hPa** le 12 janvier

Pression maximale : **1038.7 hPa** le 7 janvier

Pression moyenne sur le mois : **1025.6 hPa** (+6.6 hPa par rapport à janvier 2016)



DONNEES QUOTIDIENNES

Jour	TEMPERATURES					PRECIPITATIONS					PRESSION		
	Tn	Heure	Tx	Heure 2	Tm	RR	RR cumulée	Phéno*	FxFx	Dir2	Pmer min	Pmer max	Pmer moy
1	-1	9h00	8,2	14h55	3,6		0		26	S	1022,1	1030,9	1026,5
2	-4,3	3h05	-0,6	14h00	-2,5		0		Gelé	Gelé	1022,9	1028,4	1025,7
3	-4,1	11h05	-2,5	7h00	-3,3		0	Neige	Gelé	Gelé	1028	1031,8	1029,9
4	-6,2	7h15	-0,4	14h30	-3,3		0	Neige	Gelé	Gelé	1026,9	1031,8	1029,4
5	-2	7h10	-0,4	15h10	-1,2		0	Neige	Gelé	Gelé	1027,2	1034,6	1030,9
6	-7,3	9h00	-3,5	14h50	-5,4		0		Gelé	Gelé	1034,6	1038	1036,3
7	-9,8	7h30	-2,3	14h40	-6,1		0		21	NW	1036,6	1038,7	1037,7
8	-3,7	8h00	-1,1	19h20	-2,4		0	Neige	25	NW	1032,9	1036,7	1034,8
9	-3	8h10	0,9	7h00	-1,1	3,8	3,8		Gelé	Gelé	1022,7	1033,6	1028,2
10	-1,1	19h15	2,3	14h15	0,6	4	7,8		47	NW	1012,6	1022,7	1017,7
11	-0,2	11h45	5,9	1h00	2,9	0,2	8		27	S	1018,1	1023,3	1020,7
12	3,7	4h35	8,6	22h20	6,2	0,2	8,2		61	SSW	1007,1	1024	1015,6
13	-1,8	18h45	1,3	10h55	-0,3	0,4	8,6	Neige	61	WNW	1009,2	1018,3	1013,8
14	-2,8	19h55	-0,6	15h20	-1,7	9,8	18,4	Neige (5 cm)	56	WNW	1018,3	1023,6	1021,0
15	-3,4	18h05	-2,2	16h05	-2,8	1,2	19,6	Neige (10 cm)	32	NW	1021,3	1027	1024,2
16	-5,1	18h30	-1,7	14h40	-3,4	1	20,6	Neige (2 cm)	58	N	1022	1025	1023,5
17	-8,3	5h35	-4,3	14h10	-6,3		20,6	Neige	62	N	1024,4	1027,8	1026,1
18	-7,2	7h10	-6,2	21h00	-6,7		20,6	Neige	34	N	1027,7	1031,1	1029,4
19	-9,1	7h50	-0,8	14h35	-5,0		20,6		19	SE	1029,8	1032,9	1031,4
20	-7,1	20h40	4,1	15h05	-1,5		20,6		25	SE	1030,1	1032,2	1031,2
21	-4,3	8h15	3,9	15h00	-0,2		20,6		19	SE	1026,4	1030,2	1028,3
22	-3,7	8h15	1,3	13h35	-1,2		20,6		29	SSE	1023,5	1026,9	1025,2
23	-4,5	9h15	-1,1	13h55	-2,8		20,6		21	WNW	1024,4	1026,4	1025,4
24	-7,3	3h55	-2,9	15h10	-5,1		20,6		24	NNW	1026,4	1029,9	1028,2
25	-6,9	9h00	-5,1	4h15	-6,0		20,6	Neige	Gelé	Gelé	1026,5	1028,3	1027,4
26	-7,4	8h20	6,3	7h00	-0,6	1,2	21,8	Neige	Gelé	Gelé	1019,9	1027,2	1023,6
27	0,6	19h00	8,2	0h15	4,4		21,8		76	SSE	1016,3	1020,1	1018,2
28	5,6	19h00	9,2	13h00	7,4	5	26,8		53	SE	1016,1	1023,6	1019,9
29	2,4	8h50	8,4	15h10	5,4		26,8		32	SSE	1022,4	1025,1	1023,8
30	4,1	2h10	8,9	13h15	6,5	7,8	34,6		36	S	1018,7	1022,9	1020,8
31	6,4	0h40	12,7	15h00	9,6		34,6		59	SE	1016,9	1019,4	1018,2
MOY/TOT	-3,2		1,8		-0,7		34,6						1025,6

Données quotidiennes de températures (en °C), de pluie (RR en mm), de neige (en cm) de vent (en km/h), de pression moyenne (en hPa) – Les phénomènes ne concernent pas le brouillard.