

BILAN CLIMATOLOGIQUE DE JUILLET 2013

Très chaud et orageux !

TEMPERATURES

Température minimale moyenne (Tnm) : **15.4°C**

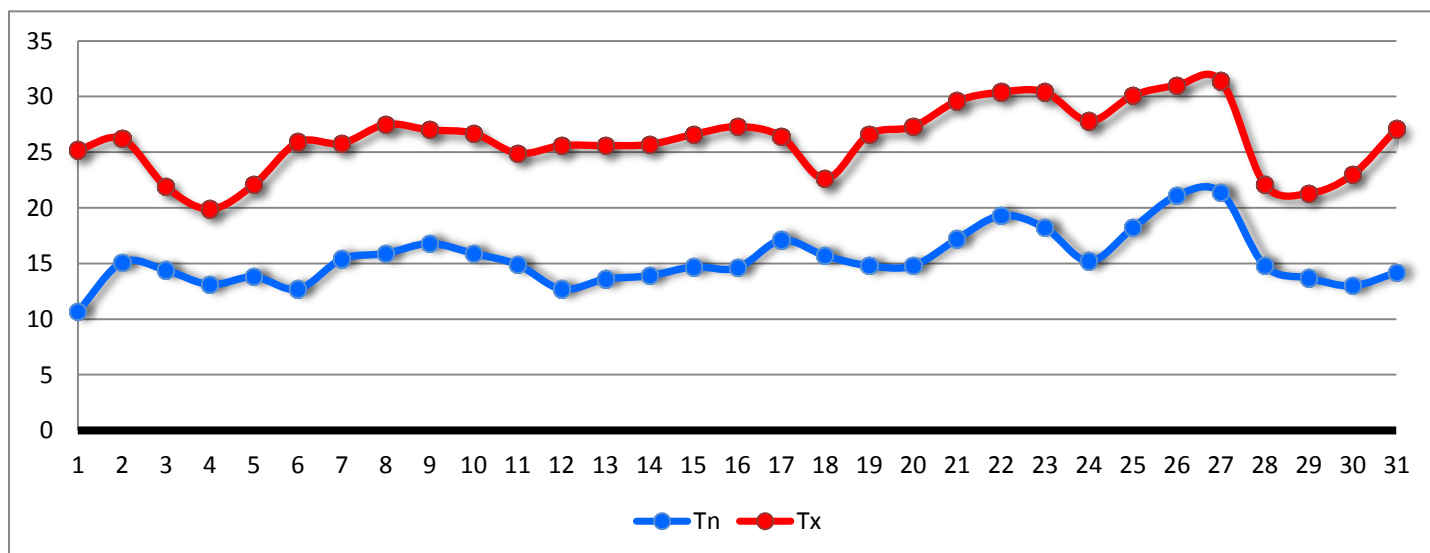
Température minimale absolue (Tnn) : **10.7°C** le 1^{er} juillet à 5h20

Température maximale moyenne (Txm) : **26.2°C**

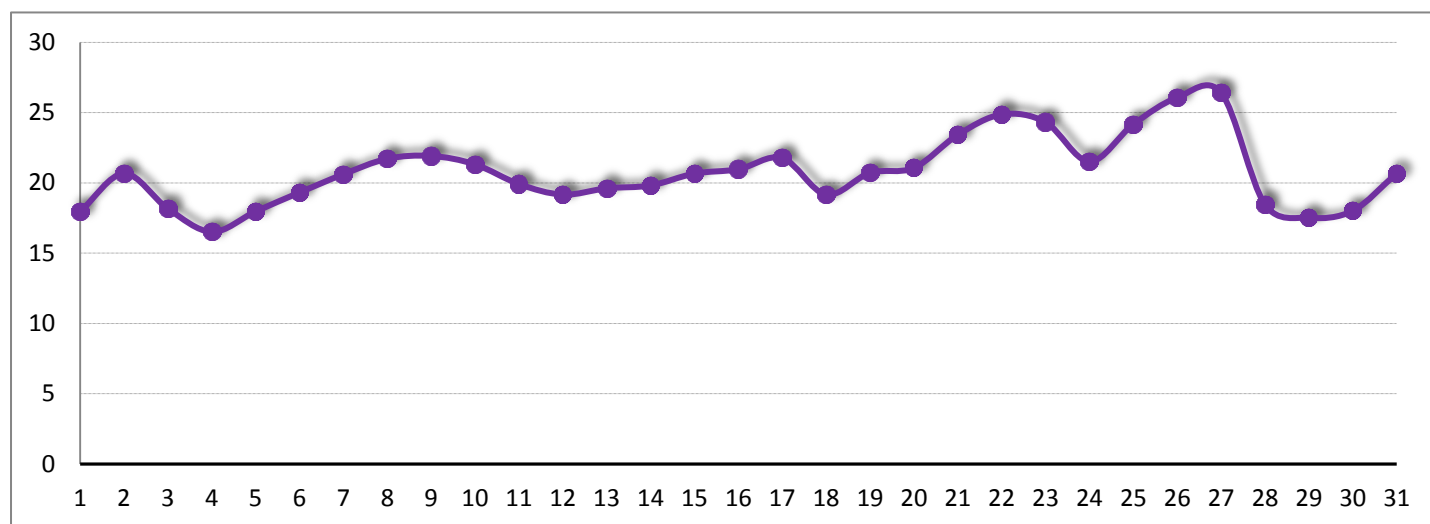
Température maximale absolue (Txx) : **31.4°C** le 27 juillet à 15h55

Température moyenne du mois : **20.8°C**

Pour information, l'excédent mensuel à Andrézieux-Bouthéon atteint 1,6°C sur le mois.



Evolution quotidienne des températures minimales (Tn) et maximales (Tx)



Evolution quotidienne des températures moyennes (Tm)

Nombre de jours avec $T \leq 0^{\circ}\text{C}$ (gelée) : **0**

Nombre de jours avec $T \geq 25^{\circ}\text{C}$ (chaleur) : **23**

Nombre de jours avec $T \geq 30^{\circ}\text{C}$ (forte chaleur) : **5**

Nombre de jours avec $T \geq 35^{\circ}\text{C}$ (très forte chaleur) : **0**

1ERE DECADE

Température moyenne : **19.6°C**

Température minimale moyenne : **14.4°C**

Température maximale moyenne : **24.8°C**

2EME DECADE

Température moyenne : **20.3°C**

Température minimale moyenne : **14.7°C**

Température maximale moyenne : **25.9°C**

3EME DECADE

Température moyenne : **22.3°C**

Température minimale moyenne : **16.9°C**

Température maximale moyenne : **27.7°C**

PRECIPITATIONS

PLUIE

Cumul mensuel : **92.2 mm**

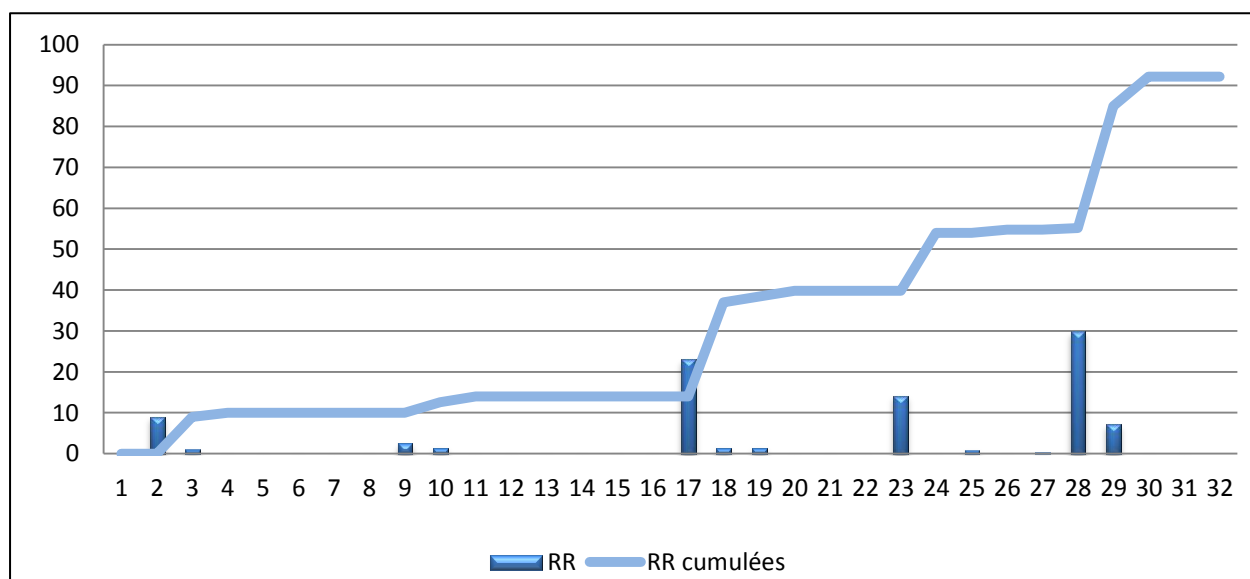
Jour le plus pluvieux : **29.8 mm le 28 juillet**

Nombre de jours de pluie (observation visuelle) : 12

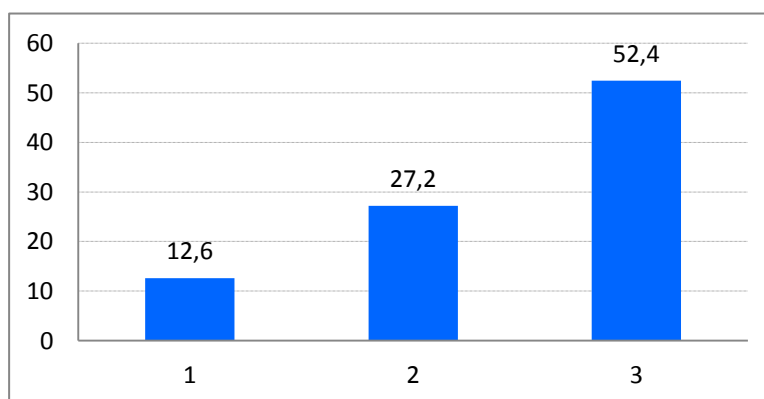
Nombre de jours avec pluie \geq 1 mm : 10

Nombre de jours avec pluie \geq 5 mm : 5

Intensité instantanée maximale : **121 mm/h** le 23 juillet



Précipitations quotidiennes et cumulées sur le mois (en mm)



Répartition des précipitations par décades (en mm)

ORAGE / GRELE

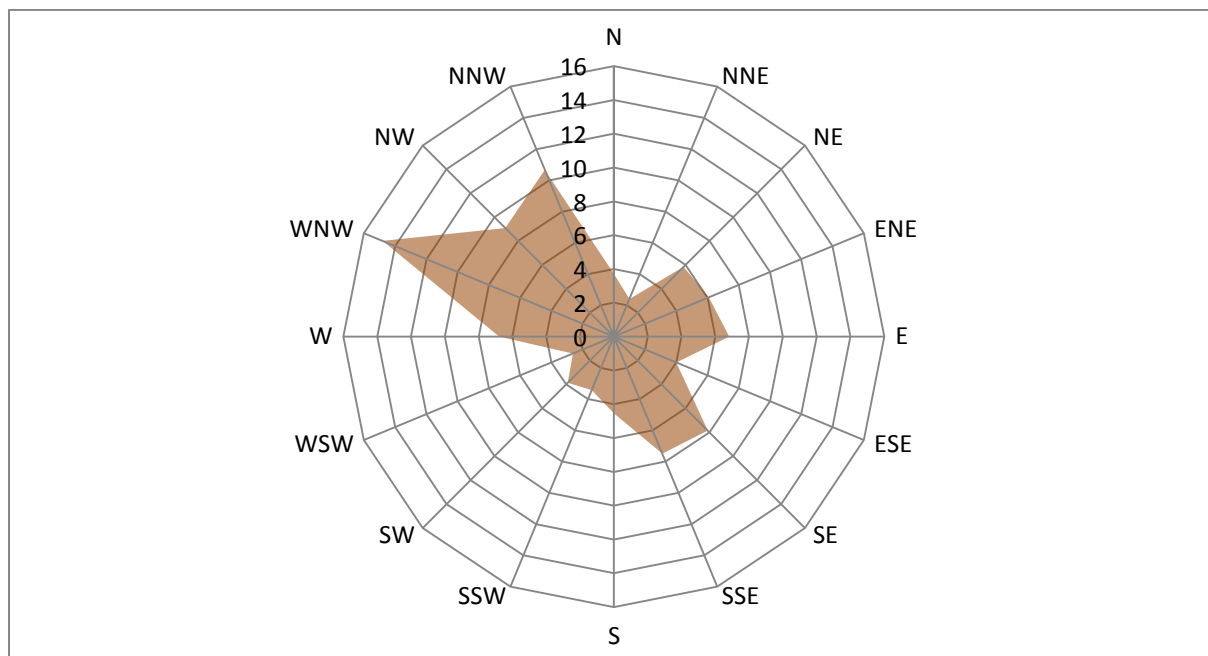
Nombre de jours avec orage : **10**

Nombre de jours avec grésil ou grêle : **0**

VENT

Vent moyen mensuel : **7.7 km/h** (-3.1 km/h par rapport au mois précédent)

Rafale maxi : **66 km/h** le 26 juillet de secteur SSE (vent moy. max. quotidien 46 km/h le 26)



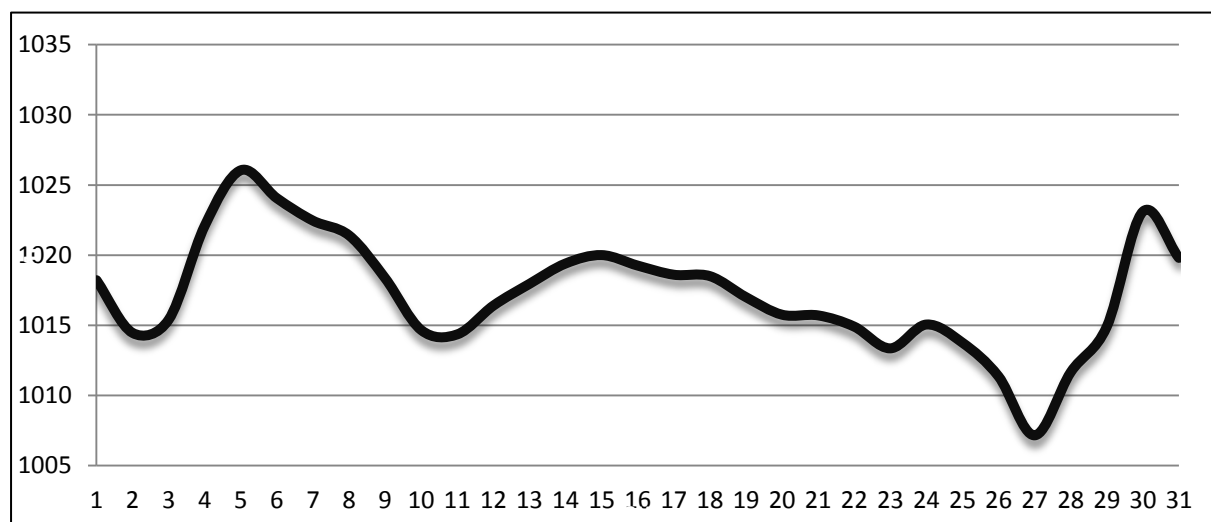
Rose des vents mensuelle avec la fréquence des vents (en %) selon leurs directions

PRESSION

Pression minimale : **1004.2 hPa** le 27 juillet

Pression maximale : **1025.9 hPa** le 6 juillet

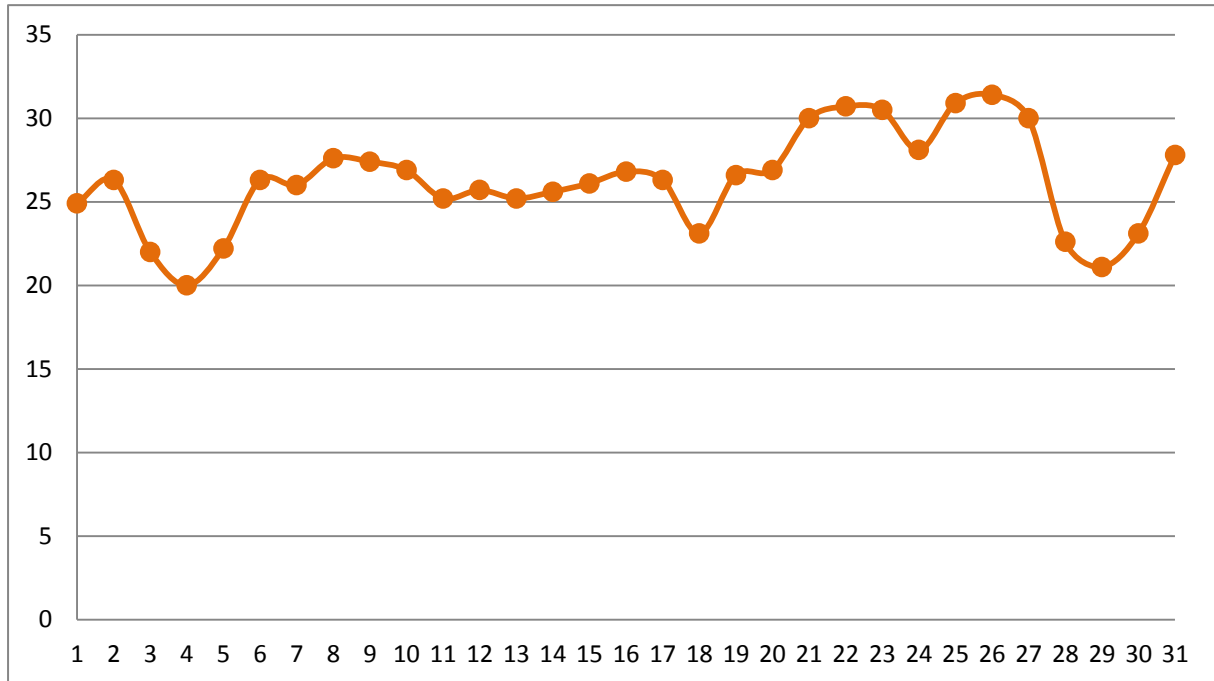
Pression moyenne sur le mois : **1017.3 hPa**



Evolution de la pression moyenne quotidienne (en hPa)

BIOMETEO

Heat Index maximal (ressenti chaleur) : **31.4 le 26 juillet**



Evolution quotidienne du Heat Index maximal

DONNEES QUOTIDIENNES

Jour	TEMPERATURES					PRECIPITATIONS				VENT			PRESSION			POINT DE ROSEE		
	Tn	Heure	Tx	Heure 2	Tm	RR	RR cumulée	Rain Rate	Phéno	Vent moy	FxFx	Dir2	Pmer min	Pmer max	Pmer moy	Heat index max	Td min	Td max
1	10,7	5h15	25,2	16h10	18,0	0	0			11	21	ENE	1015,1	1021,3	1018,2	24,9	9,1	14,2
2	15,1	5h55	26,2	12h25	20,7	9	9	14	Orage	15	32	WNW	1011,9	1017	1014,5	26,3	12,4	17,3
3	14,4	4h50	21,9	17h40	18,2	1	10	2,4		16	29	NW	1012,5	1018,3	1015,4	22	10,2	15,7
4	13,1	6h00	19,9	16h15	16,5	0	10			19	34	NNW	1018,4	1025,8	1022,1	20	11,3	13,3
5	13,8	1h10	22,1	17h10	18,0	0	10			11	23	NW	1025,1	1027	1026,1	22,2	12,4	15,8
6	12,7	5h35	25,9	16h30	19,3	0	10			11	24	WNW	1022,2	1025,9	1024,1	26,3	11,7	17,6
7	15,4	6h10	25,8	16h30	20,6	0	10			16	26	NNW	1021,4	1023,5	1022,5	26	13,7	16,8
8	15,9	6h40	27,5	17h15	21,7	0	10			13	23	N	1019,8	1023	1021,4	27,6	14,1	17,4
9	16,8	6h20	27	14h35	21,9	2,6	12,6		Orage	8	16	NNE	1016,2	1020,5	1018,4	27,4	14,7	18,8
10	15,9	6h30	26,7	15h10	21,3	1,4	14		Orage	15	32	NW	1012,2	1017,1	1014,7	26,9	13,5	18,6
11	14,9	6h20	24,9		19,9	0	14			11	24	WNW	1013	1015,7	1014,4	25,2	13,9	18
12	12,7	6h30	25,6		19,2	0	14			13	26	WNW	1015,3	1017,5	1016,4	25,7	10,5	15,4
13	13,6		25,6		19,6	0	14			19	35	NE	1016,9	1019	1018,0	25,2	6,8	14,2
14	13,9	4h20	25,7	16h45	19,8	0	14			21	34	E	1018,4	1020,4	1019,4	25,6	9	15,9
15	14,7	6h10	26,6	16h45	20,7	0	14			19	29	ESE	1019,1	1020,9	1020,0	26,1	8,5	15,7
16	14,6	6h00	27,3	17h05	21,0	0	14			13	26	ENE	1018,2	1020,3	1019,3	26,8	9	14,9
17	17,1	17h00	26,4	15h30	21,8	23	37	ND	Orage	26	50	SSE	1017,3	1019,9	1018,6	26,3	11,3	16,8
18	15,7	6h30	22,6	15h07	19,2	1,4	38,4			19	27	ENE	1017,7	1019,3	1018,5	23,1	13,9	16,9
19	14,8	6h15	26,6	18h10	20,7	1,4	39,8	6	Orage	31	40	SSE	1015,5	1018,5	1017,0	26,6	12,9	17,7
20	14,8	5h35	27,3	17h45	21,1	0	39,8			18	23	SSW	1014,2	1017,3	1015,8	26,9	11,5	17,3
21	17,2	5h40	29,6	15h40	23,4	0	39,8			16	27	S	1015	1016,4	1015,7	30	11,5	16,6
22	19,3	6h20	30,4	14h05	24,9	0	39,8		Orage	19	31	SSE	1013,4	1016,4	1014,9	30,7	12,8	16,5
23	18,2	6h45	30,4	14h15	24,3	14,2	54	121	Orage	27	39	ENE	1010,7	1016	1013,4	30,5	12,5	16,9
24	15,2	7h05	27,8	16h30	21,5	0	54			16	24	WNW	1013,7	1016,4	1015,1	28,1	13,9	18,3
25	18,2	6h40	30,1	15h05	24,2	0,8	54,8		Orage	21	32	SSW	1013,1	1014,4	1013,8	30,9	13	19,2
26	21,1	6h15	31	14h55	26,1	0	54,8			29	48	S	1009,3	1013,4	1011,4	31,4	10,9	17
27	21,4	7h05	31,4	16h20	26,4	0,4	55,2	1		47	66	SSE	1004,2	1010,1	1007,2	30	8,4	14,9
28	14,8	20h	22,1	8h35	18,5	29,8	85	96	Orage	32	47	SSE	1007,4	1015,9	1011,7	22,6	8,3	17,2
29	13,7	22h30	21,3	14h45	17,5	7,2	92,2	60	Orage	13	23	NW	1005,8	1024	1014,9	21,1	12,5	16
30	13	5h05	23	16h55	18,0	0	92,2			10	19	WNW	1022	1024,2	1023,1	23,1	11,3	14,3
31	14,2	6h20	27,1	16h45	20,7	0	92,2			11	21	E	1016,9	1022,7	1019,8	27,8	12,4	19,1
MOY/TOT	15,4		26,2		20,8	92,2	92,2								1017,3		11,5	16,6

Données quotidiennes de températures (en °C), de pluie (RR en mm), de vent (en km/h), de pression moyenne (en hPa) et de ressenti chaleur et de point de rosée (en °C)