

BILAN CLIMATOLOGIQUE DE JUILLET 2014

Orageux, extrêmement pluvieux et très frais au niveau des maximales

Ce mois de juillet 2014 est le mois de juillet le plus pluvieux depuis 1946 à Bouthéon (226.7 mm contre 169.7 mm en juillet 1977). Il s'agit du 2^{ème} mois le plus pluvieux tous mois confondus après mai 1983 et ses 229.8 mm. Ce mois présente également un record bas d'ensoleillement depuis 1970 et un nombre de jours de pluie record.

TEMPERATURES

Température *moyenne* du mois : **17.4°C** (-3.4°C par rapport à juillet 2013)

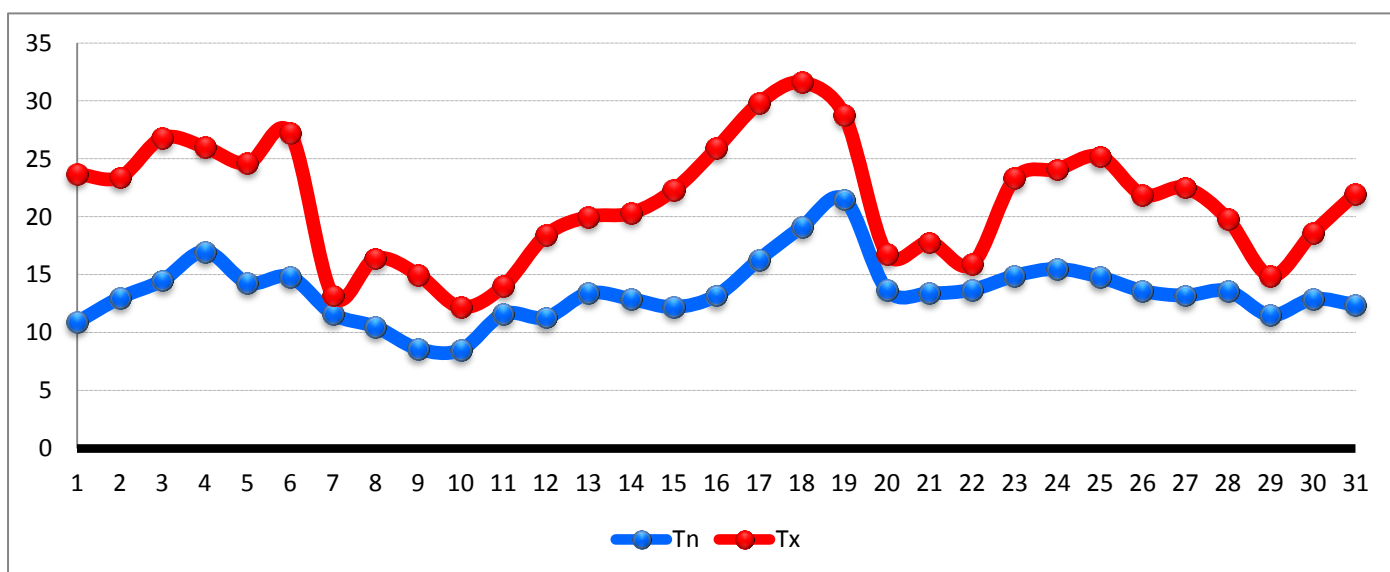
Température minimale *moyenne* (Tnm) : **12.4°C** (-3.0°C par rapport à juillet 2013)

Température minimale *la plus basse* (Tnn) : **8.5°C** le 10 juillet à 2h25

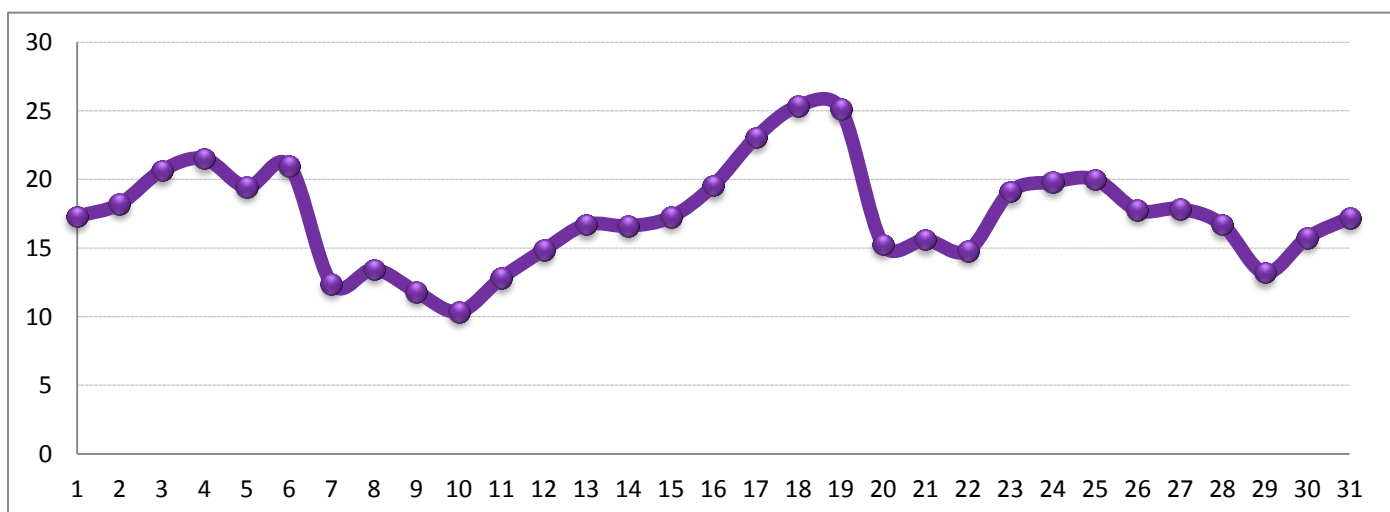
Température maximale *moyenne* (Txm) : **21.4°C** (-4.8°C par rapport à juillet 2013)

Température maximale *la plus élevée* (Txx) : **31.6°C** le 18 juillet à 17h10

Pour information, le **déficit** mensuel à Andrézieux-Bouthéon atteint environ 1,2°C sur le mois



Evolution quotidienne des températures minimales (Tn) et maximales (Tx)



Evolution quotidienne des températures moyennes (Tm)

Nombre de jours avec $T > 25^{\circ}\text{C}$ (chaleur) : **8**

Nombre de jours avec $T > 30^{\circ}\text{C}$ (forte chaleur) : **1**

Nombre de jours avec $T > 35^{\circ}\text{C}$ (très forte chaleur) : **0**

1ERE DECADE

Température moyenne : **16.6°C** (-3.0°C par rapport à juillet 2013)

Température minimale moyenne : **12.4°C** (-2.0°C par rapport à juillet 2013)

Température maximale moyenne : **20.9°C** (-3.9°C par rapport à juillet 2013)

2EME DECADE

Température moyenne : **18.7°C** (-1.6 °C par rapport à juillet 2013)

Température minimale moyenne : **14.5°C** (-0.2°C par rapport à juillet 2013)

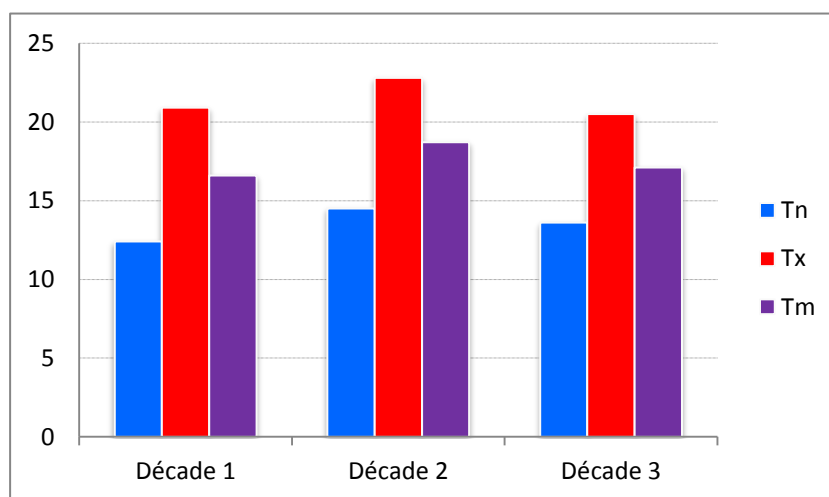
Température maximale moyenne : **22.8°C** (-3.1°C par rapport à juillet 2013)

3EME DECADE

Température moyenne : **17.1°C** (+5.2°C par rapport à juillet 2013)

Température minimale moyenne : **13.6°C** (-3.3°C par rapport à juillet 2013)

Température maximale moyenne : **20.5°C** (-7.2°C par rapport à juillet 2013)



Evolution des températures par décades (Tn, Tx et Tm)

PRECIPITATIONS

PLUIE

Cumul mensuel : **204.6 mm**

Jour le plus pluvieux : **34.0 mm** le 25 juillet

Nombre de jours de précipitations (pluie ou neige - observation visuelle 00h-00h) : **23**

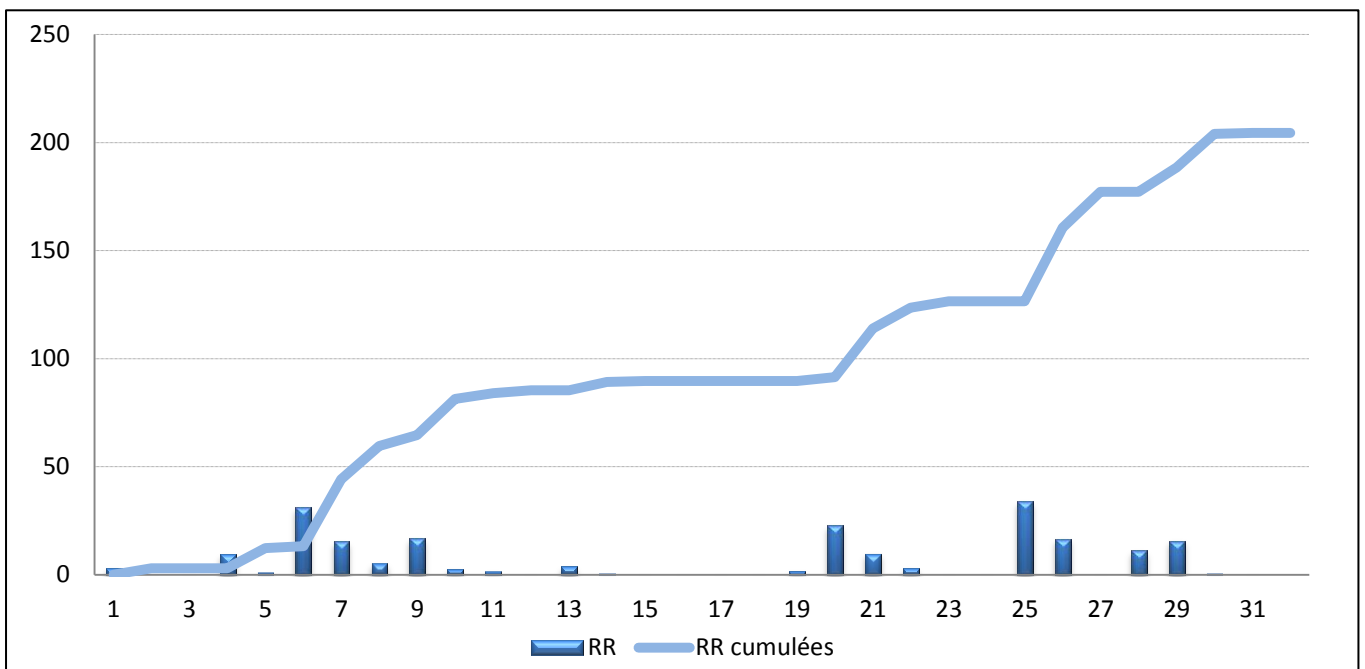
Nombre de jours avec précipitations ≥ 1 mm : **17**

Nombre de jours avec précipitations ≥ 5 mm : **11**

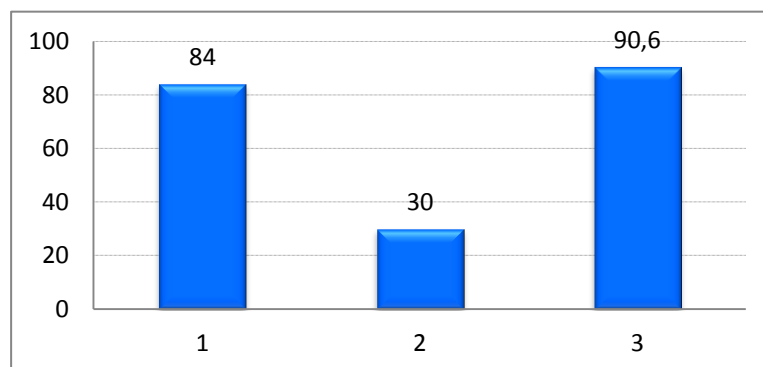
Nombre de jours avec précipitations ≥ 10 mm : **8**

Nombre de jours avec précipitations ≥ 20 mm : **3**

Intensité instantanée maximale : **186 mm/h** le 25 juillet



Précipitations quotidiennes et cumulées sur le mois (en mm)



Répartition des précipitations par décades (en mm)

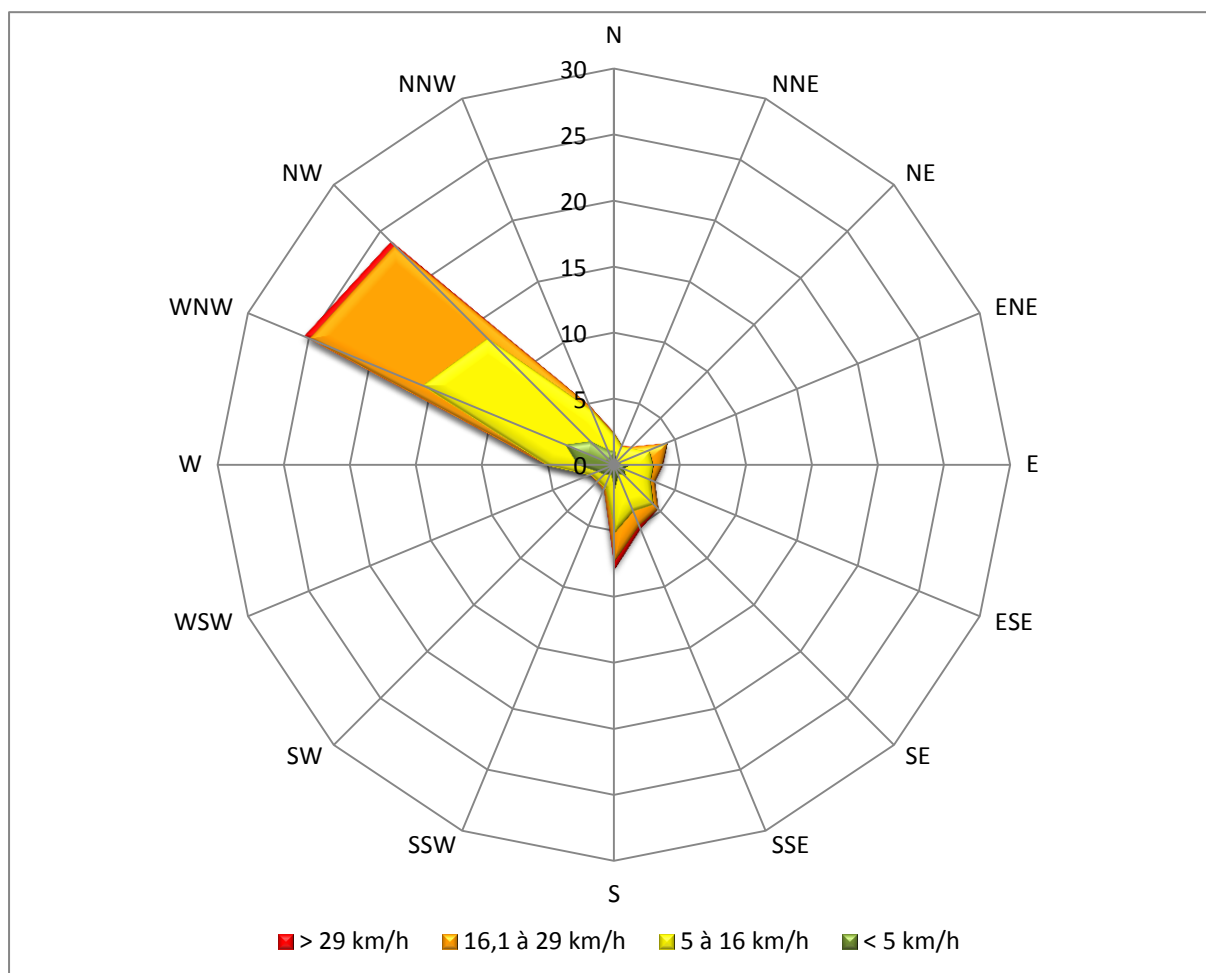
ORAGE / GRELE

Nombre de jours avec orage : **6** - Nombre de jours avec grésil ou grêle : **1** (1 cm le 25)

VENT

Vent moyen mensuel : **11.1 km/h**

Rafale maxi : **66 km/h le 19** de secteur S (vent moy. max. quotidien de **40 km/h le 6**)

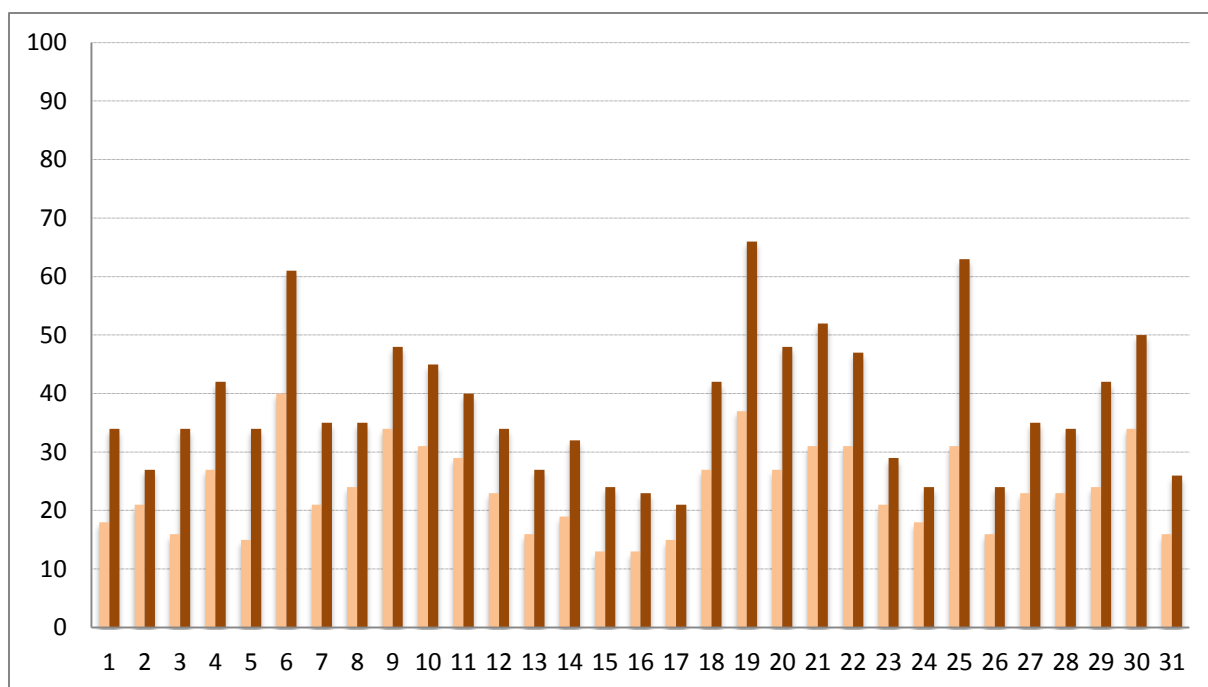


Détail des fréquences par groupes de vitesse :

- Vents < 5 km/h : 21.1 %
- Vents de 5 à 16 km/h : 50.6 %
- Vents de 16,1 à 29 km/h : 26.5 %
- Vents > 29 km/h : 1.8 %

Détail des fréquences pour les trois directions dominantes du mois :

- Vents de WNW : 25.4 %
- Vents de NW : 23.9 %
- Vents de S : 7.9 %



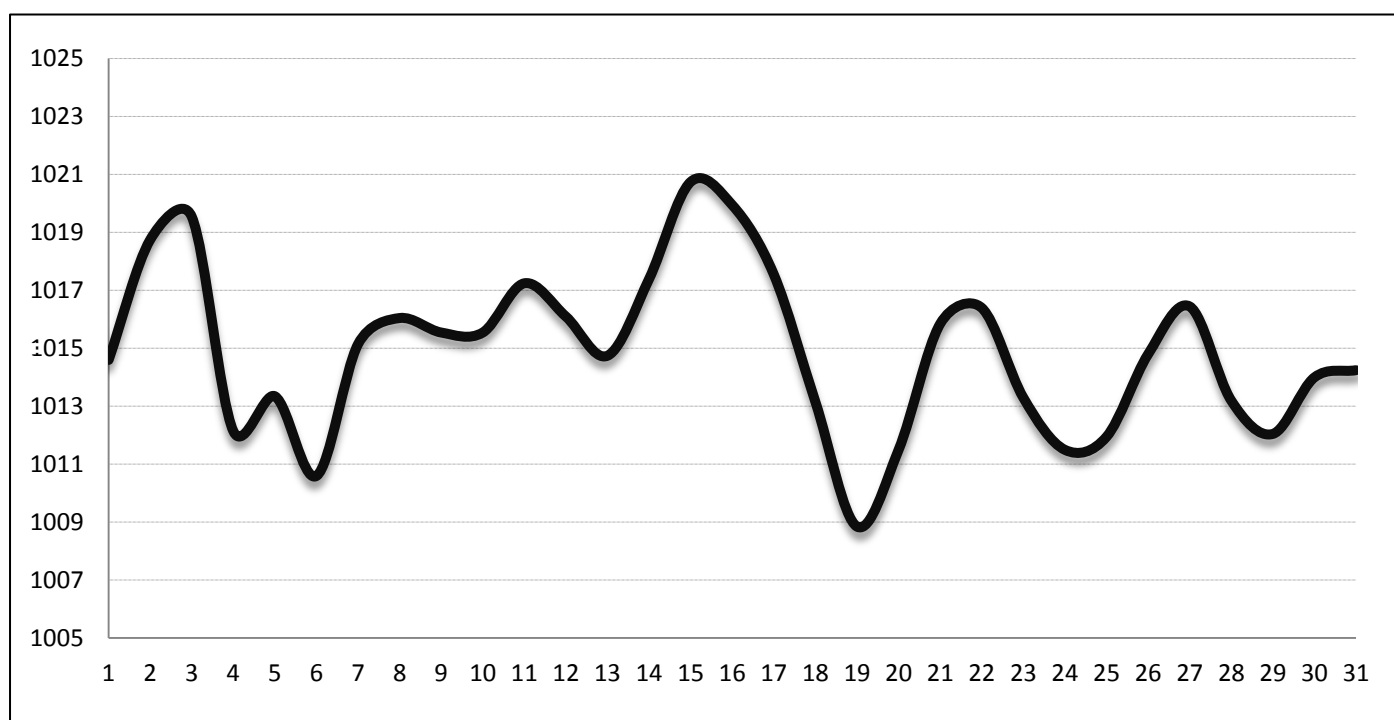
Vents moyens (en orange) et rafales max (en marron) quotidiens

PRESSION

Pression minimale : **1007.0 hPa** le 6 juillet

Pression maximale : **1022.9 hPa** le 3 juillet

Pression moyenne sur le mois : **1014.9 hPa**



Evolution de la pression quotidienne moyenne (en hPa)

DONNEES QUOTIDIENNES

| Jour | TEMPERATURES | | | | | PRECIPITATIONS | | | | VENT | | | PRESSION | | |
|---------|--------------|-------|------|---------|------|----------------|------------|-----------|--------------------|----------|------|------|----------|----------|----------|
| | Tn | Heure | Tx | Heure 2 | Tm | RR | RR cumulée | Rain Rate | Phéno | Vent moy | FxFx | Dir2 | Pmer min | Pmer max | Pmer moy |
| 1 | 10,9 | 5h25 | 23,7 | 15h50 | 17,3 | 3 | 3 | 8 | Orage | 18 | 34 | W | 1012,7 | 1016,5 | 1014,6 |
| 2 | 13 | 5h30 | 23,4 | 18h05 | 18,2 | 0 | 3 | | | 21 | 27 | ESE | 1015,1 | 1022,4 | 1018,8 |
| 3 | 14,5 | 6h50 | 26,8 | 15h45 | 20,7 | 0 | 3 | | | 16 | 34 | SSE | 1016,2 | 1022,9 | 1019,6 |
| 4 | 17 | 6h10 | 26 | 14h15 | 21,5 | 9,4 | 12,4 | 113 | Orage | 27 | 42 | S | 1008 | 1016,3 | 1012,2 |
| 5 | 14,3 | 5h35 | 24,6 | 15h55 | 19,5 | 0,8 | 13,2 | 1 | | 15 | 34 | SW | 1012,7 | 1014 | 1013,4 |
| 6 | 14,8 | 20h00 | 27,2 | 13h20 | 21,0 | 31 | 44,2 | 114 | Orage | 40 | 61 | SSE | 1007 | 1014,2 | 1010,6 |
| 7 | 11,6 | 11h15 | 13,2 | 8h00 | 12,4 | 15,4 | 59,6 | 9 | | 21 | 35 | W | 1013,8 | 1016,5 | 1015,2 |
| 8 | 10,5 | 3h20 | 16,4 | 17h35 | 13,5 | 5 | 64,6 | 20 | | 24 | 35 | W | 1015,3 | 1016,8 | 1016,1 |
| 9 | 8,6 | 9h30 | 15 | 16h45 | 11,8 | 16,8 | 81,4 | 44 | | 34 | 48 | NW | 1013,9 | 1017,2 | 1015,6 |
| 10 | 8,5 | 2h25 | 12,2 | 16h25 | 10,4 | 2,6 | 84 | 3 | | 31 | 45 | WNW | 1013,5 | 1017,6 | 1015,6 |
| 11 | 11,6 | 4h45 | 14 | 18h35 | 12,8 | 1,4 | 85,4 | 1 | | 29 | 40 | WNW | 1016,6 | 1017,9 | 1017,3 |
| 12 | 11,3 | 5h25 | 18,4 | 15h30 | 14,9 | 0 | 85,4 | | | 23 | 34 | NW | 1015,2 | 1017 | 1016,1 |
| 13 | 13,4 | 5h20 | 20 | 13h30 | 16,7 | 3,8 | 89,2 | 4 | | 16 | 27 | WSW | 1013,4 | 1016,1 | 1014,8 |
| 14 | 12,9 | 5h15 | 20,3 | 17h05 | 16,6 | 0,4 | 89,6 | 1 | | 19 | 32 | NW | 1013,9 | 1020,9 | 1017,4 |
| 15 | 12,2 | 5h25 | 22,3 | 17h20 | 17,3 | 0 | 89,6 | | | 13 | 24 | WSW | 1020,2 | 1021,3 | 1020,8 |
| 16 | 13,2 | 6h15 | 25,9 | 17h10 | 19,6 | 0 | 89,6 | | | 13 | 23 | NW | 1018,9 | 1021 | 1020,0 |
| 17 | 16,3 | 6h30 | 29,8 | 16h45 | 23,1 | 0 | 89,6 | | | 15 | 21 | ENE | 1015,2 | 1019,9 | 1017,6 |
| 18 | 19,1 | 5h40 | 31,6 | 17h10 | 25,4 | 0 | 89,6 | | | 27 | 42 | S | 1010,4 | 1015,9 | 1013,2 |
| 19 | 21,5 | 2h45 | 28,8 | 14h25 | 25,2 | 1,8 | 91,4 | 4 | | 37 | 66 | S | 1007,2 | 1010,5 | 1008,9 |
| 20 | 13,7 | 16h30 | 16,8 | 10h15 | 15,3 | 22,6 | 114 | 6 | Orage | 27 | 48 | SSE | 1008,6 | 1014,4 | 1011,5 |
| 21 | 13,4 | 23h15 | 17,8 | 14h55 | 15,6 | 9,6 | 123,6 | 62 | | 31 | 52 | WNW | 1014 | 1017,7 | 1015,9 |
| 22 | 13,7 | 8h15 | 15,9 | 08h00 | 14,8 | 3 | 126,6 | 3 | | 31 | 47 | WNW | 1015,4 | 1017,4 | 1016,4 |
| 23 | 14,9 | 20h00 | 23,3 | 17h00 | 19,1 | 0 | 126,6 | | | 21 | 29 | NNW | 1011,1 | 1015,5 | 1013,3 |
| 24 | 15,5 | 6h05 | 24,1 | 17h20 | 19,8 | 0 | 126,6 | | | 18 | 24 | WNW | 1010,4 | 1012,6 | 1011,5 |
| 25 | 14,8 | 18h35 | 25,2 | 14h15 | 20,0 | 34 | 160,6 | 186 | Orage / grêle 1 cm | 31 | 63 | N | 1010,2 | 1013,7 | 1012,0 |
| 26 | 13,6 | 5h40 | 21,9 | 13h50 | 17,8 | 16,6 | 177,2 | 136 | Orage | 16 | 24 | NW | 1013,2 | 1016,4 | 1014,8 |
| 27 | 13,2 | 6h30 | 22,5 | 18h05 | 17,9 | 0 | 177,2 | | | 23 | 35 | NW | 1015,6 | 1017,3 | 1016,5 |
| 28 | 13,6 | 6h30 | 19,8 | 17h50 | 16,7 | 11,2 | 188,4 | 16 | | 23 | 34 | NW | 1011,2 | 1015,2 | 1013,2 |
| 29 | 11,5 | 7h35 | 14,9 | 7h45 | 13,2 | 15,6 | 204 | 6 | | 24 | 42 | W | 1010,8 | 1013,3 | 1012,1 |
| 30 | 12,9 | 22h15 | 18,6 | 16h40 | 15,8 | 0,6 | 204,6 | 0 | | 34 | 50 | WNW | 1011,7 | 1016,3 | 1014,0 |
| 31 | 12,4 | 5h55 | 22 | 16h15 | 17,2 | 0 | 204,6 | | | 16 | 26 | W | 1012,7 | 1015,8 | 1014,3 |
| MOY/TOT | 13,5 | | 21,4 | | 17,4 | 204,6 | 204,6 | | | | | | | | 1014,9 |

Données quotidiennes de températures (en °C), de pluie (RR en mm), de neige (en cm) de vent (en km/h), de pression moyenne (en hPa), de ressenti au vent et de point de rosée (en °C)