

BILAN CLIMATOLOGIQUE DE JUILLET 2015

Une copie de Juillet 1983

TEMPERATURES

Température *moyenne* du mois : **22.7°C** (+5.3°C par rapport à juillet 2014)

Température minimale *moyenne* (Tnm) : **16.6°C** (+4.4°C par rapport à juillet 2014)

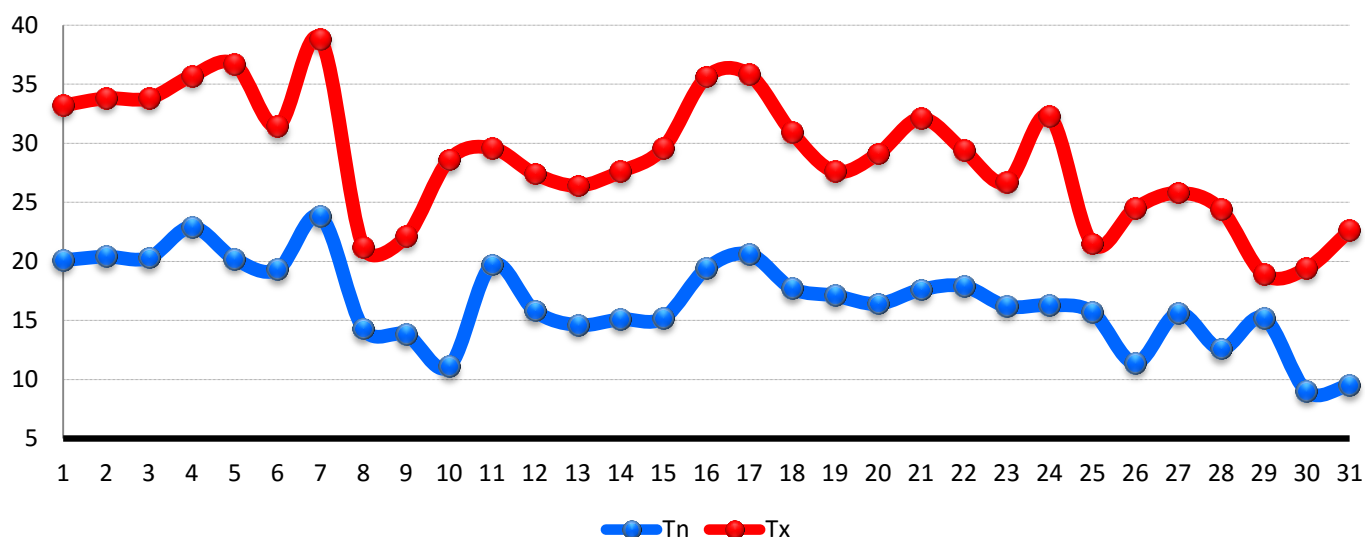
Température minimale *la plus basse* (Tnn) : **9.0°C** le 30 juillet à 6h30

Température minimale *la plus basse* (Tnx) : **23.8°C** le 7 juillet à 6h30

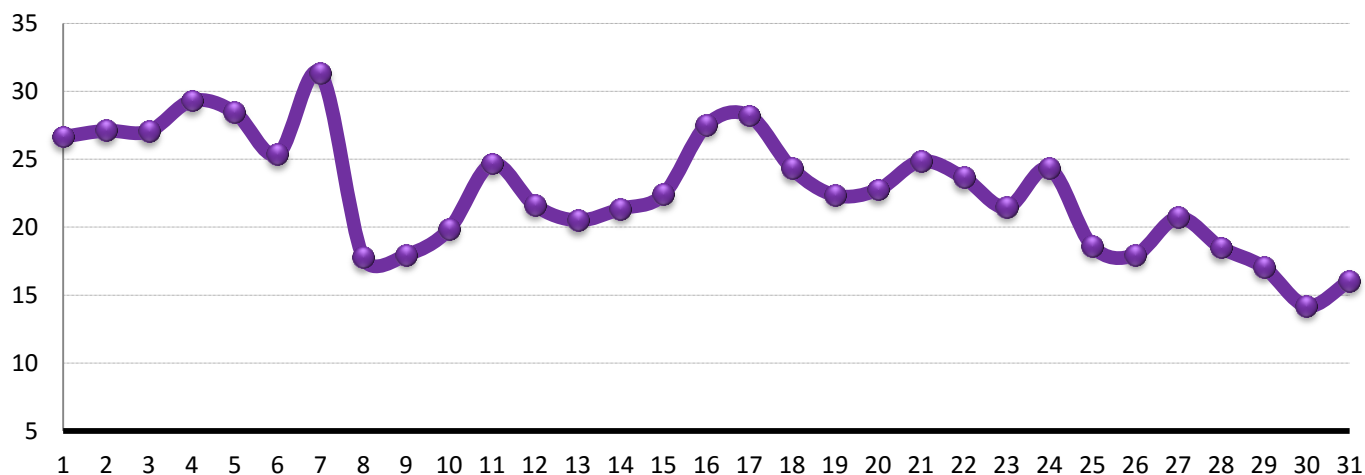
Température maximale *moyenne* (Txm) : **28.8°C** (+7.4°C par rapport à juillet 2014)

Température maximale *la plus élevée* (Txn) : **18.9°C** le 29 juillet à 11h10

Température maximale *la plus élevée* (Txx) : **38.9°C** le 7 juillet à 15h20



Evolution quotidienne des températures minimales (Tn) et maximales (Tx)



Evolution quotidienne des températures moyennes (Tm)

Nombre de jours avec $T \Rightarrow 25^{\circ}\text{C}$ (chaleur) : **23**
Nombre de jours avec $T \Rightarrow 30^{\circ}\text{C}$ (forte chaleur) : **12**
Nombre de jours avec $T \Rightarrow 35^{\circ}\text{C}$ (très forte chaleur) : **5**

A Andrézieux-Bouthéon, ce mois de juillet 2015 se place très au-dessus des normales avec un excédent de **+ 3.3°C**. Le record absolu de la station (41.1°C) a été établi le 7.

Il s'agit du **3^{ème} mois de juillet le plus chaud** depuis 1947 après juillet 2006 et juillet 1983.

Il s'agit également du **5^{ème} mois le plus chaud**, tous mois confondus depuis 1947.

Ce mois de juillet bat également un **record d'ensoleillement** depuis 1971.

Il est enfin l'un des mois d'été les plus secs avec **la plus longue période de sécheresse estivale** (18 juin – 17 juillet).

1ERE DECADE

Température moyenne : **25.1°C** (+1.1°C par rapport à juillet 2014)

Température minimale moyenne : **18.6°C** (+1.2°C par rapport à juillet 2014)

Température maximale moyenne : **31.5°C** (+1.0°C par rapport à juillet 2014)

2EME DECADE

Température moyenne : **23.6°C** (+4.9°C par rapport à juillet 2014)

Température minimale moyenne : **17.2°C** (+2.7°C par rapport à juillet 2014)

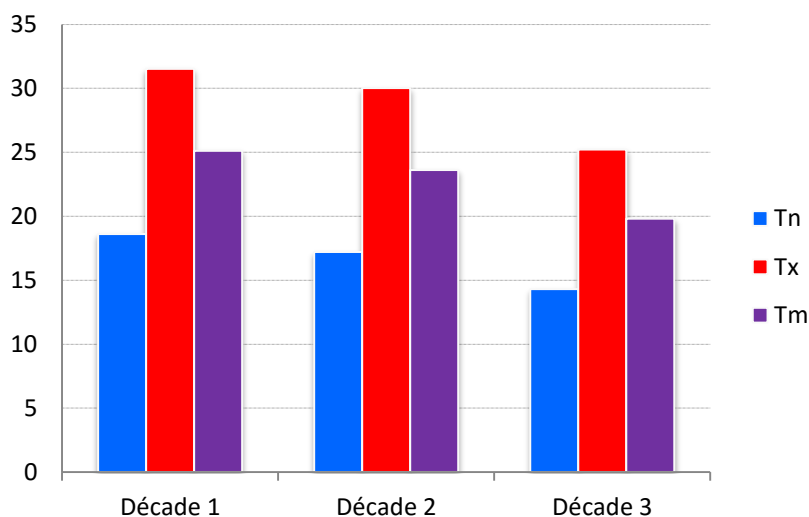
Température maximale moyenne : **30.0°C** (+7.2°C par rapport à juillet 2014)

3EME DECADE

Température moyenne : **19.8°C** (+2.7°C par rapport à juillet 2014)

Température minimale moyenne : **14.3°C** (+0.7°C par rapport à juillet 2014)

Température maximale moyenne : **25.2°C** (+4.7°C par rapport à juillet 2014)



Evolution des températures par décades (Tn, Tx et Tm)

PRECIPITATIONS

PLUIE

Cumul mensuel : **21.8 mm** (-110.4 mm par rapport à juillet 2014)

Jour le plus pluvieux : **9.4 mm** le 18 juillet

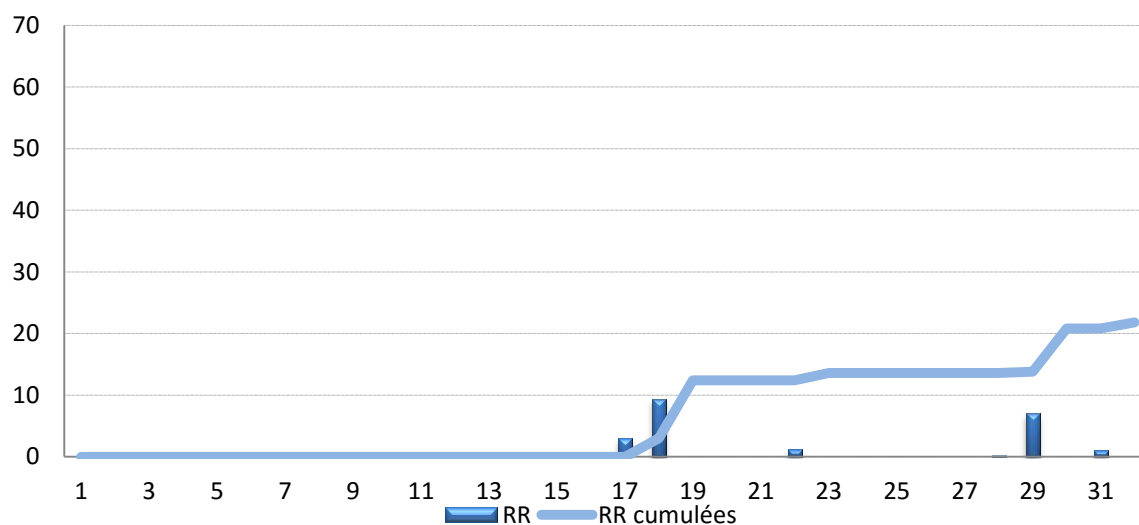
Nombre de jours de précipitations (pluie ou neige - observation visuelle 00h-00h) : **5**

Nombre de jours avec précipitations ≥ 1 mm : **5**

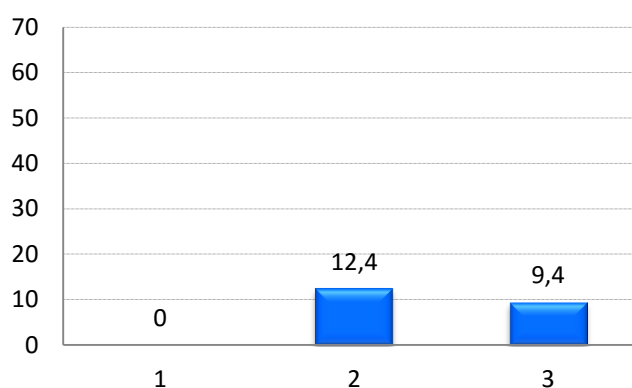
Nombre de jours avec précipitations ≥ 5 mm : **2**

Nombre de jours avec précipitations ≥ 10 mm : **0**

Nombre de jours avec précipitations ≥ 20 mm : **0**



Précipitations quotidiennes et cumulées sur le mois (en mm)



Répartition des précipitations par décades (en mm)

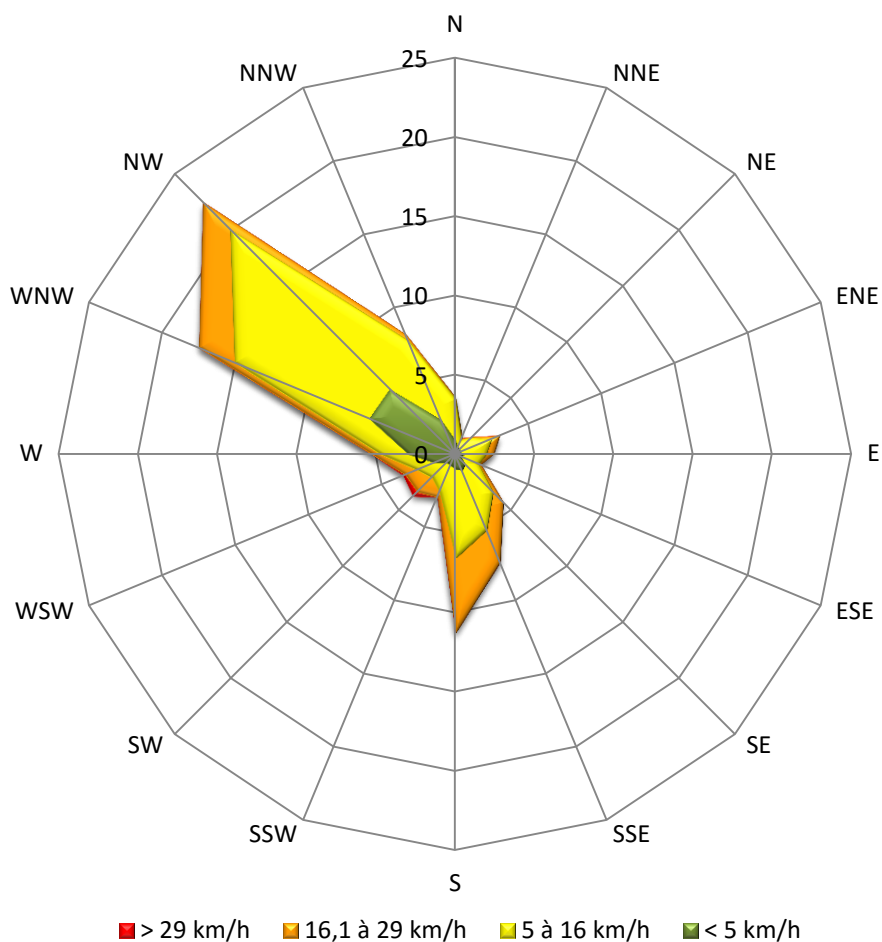
ORAGE / GRELE

Nombre de jours avec orage : **2** - Nombre de jours avec grésil ou grêle : **0**

VENT

Vent moyen mensuel : **9.4 km/h**

Rafale maxi : **64 km/h** le 7 de secteur WSW (vent moy. max. quotidien de **42 km/h** le 7)

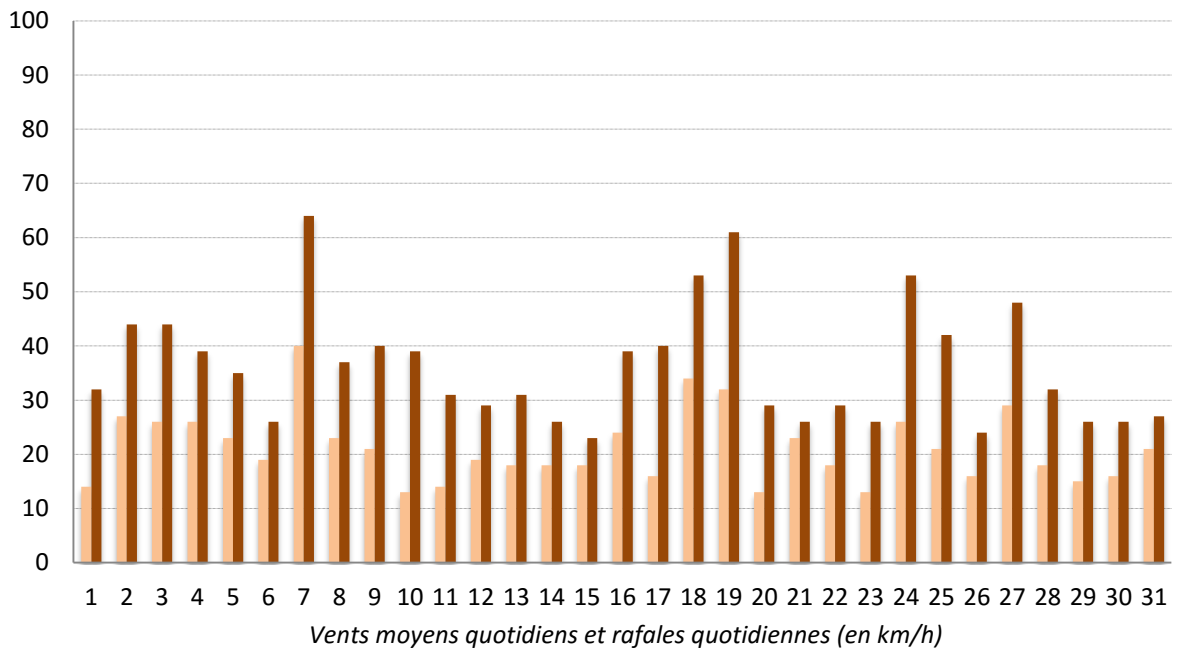


Détail des fréquences par groupes de vitesse :

- Vents < 5 km/h : 25.7 %
- Vents de 5 à 16 km/h : 56.0 %
- Vents de 16,1 à 29 km/h : 17.7 %
- Vents > 29 km/h : 0.6 %

Détail des fréquences pour les trois directions dominantes du mois :

- Vents de NW : 22.4 %
- Vents de WNW : 17.5 %
- Vents de S : 11.3 %

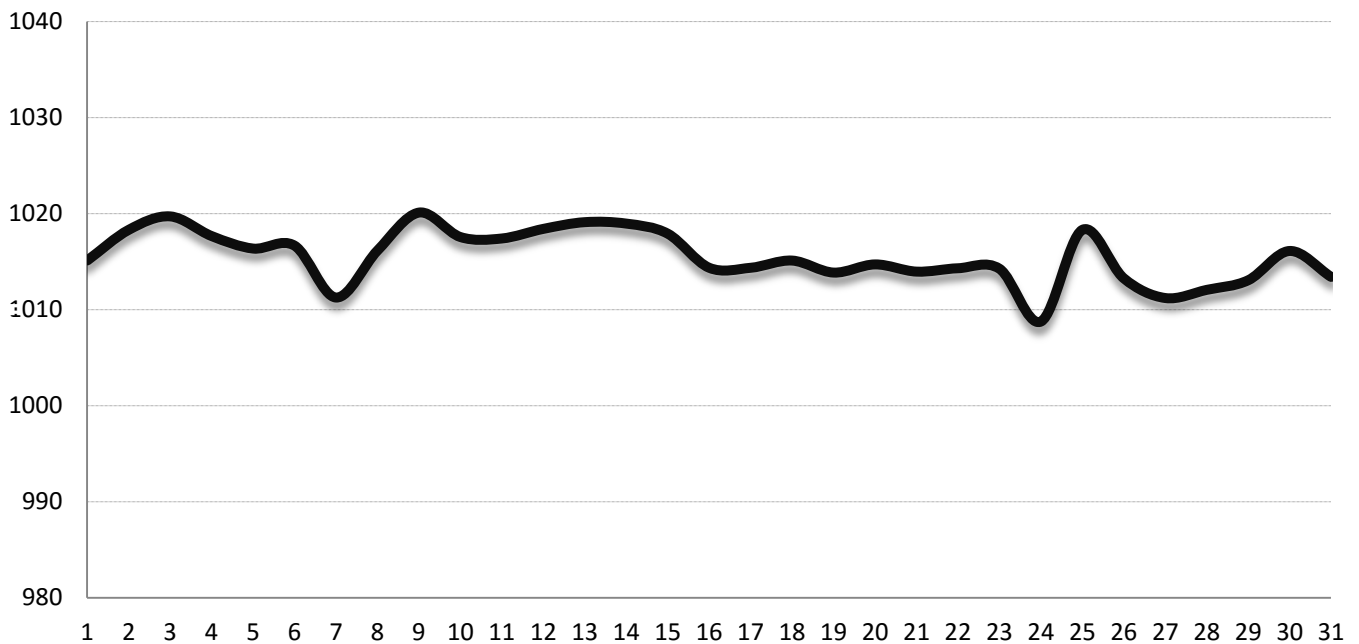


PRESSION

Pression minimale : **1005.4 hPa** le 24 juillet

Pression maximale : **1021.8 hPa** le 3 juillet

Pression moyenne sur le mois : **1015.5 hPa** (+0.6 hPa par rapport à juillet 2014)



Evolution de la pression quotidienne moyenne (en hPa)

DONNEES QUOTIDIENNES

Jour	TEMPERATURES					PRECIPITATIONS			VENT			PRESSION		
	Tn	Heure	Tx	Heure 2	Tm	RR	RR cumulée	Phéno*	Vent moy	FxFx	Dir2	Pmer min	Pmer max	Pmer moy
1	20,1	1h10	33,2	16h15	26,7	0	0		14	32	SE	1013,7	1016,5	1015,1
2	20,4	6h55	33,8	15h40	27,1	0	0		27	44	S	1015,6	1021	1018,3
3	20,3	7h00	33,8	16h55	27,1	0	0		26	44	SE	1017,6	1021,8	1019,7
4	22,9	5h20	35,7	16h30	29,3	0	0		26	39	SSE	1016,1	1019,2	1017,7
5	20,2	5h30	36,7	15h50	28,5	0	0		23	35	SW	1013,3	1019,4	1016,4
6	19,3	6h20	31,4	17h40	25,4	0	0		19	26	NE	1013,9	1019,4	1016,7
7	23,8	6h30	38,8	15h20	31,3	0	0		40	64	SW	1008,5	1014	1011,3
8	14,3	9h15	21,2	16h55	17,8	0	0		23	37	W	1012,6	1019,7	1016,2
9	13,8	6h40	22,1	17h00	18,0	0	0		21	40	W	1019,3	1020,9	1020,1
10	11,1	5h55	28,6	18h20	19,9	0	0		13	39	ENE	1014,4	1020,7	1017,6
11	19,7	6h05	29,6	16h00	24,7	0	0		14	31	NW	1016,1	1018,7	1017,4
12	15,8	6h40	27,4	15h55	21,6	0	0		19	29	NW	1017,2	1019,6	1018,4
13	14,6	6h45	26,4	16h55	20,5	0	0		18	31	WNW	1018,2	1020	1019,1
14	15,1	6h40	27,6	16h10	21,4	0	0		18	26	WNW	1017,7	1020,2	1019,0
15	15,2	5h15	29,6	17h25	22,4	0	0		18	23	ENE	1015,7	1020,1	1017,9
16	19,4	4h45	35,6	17h35	27,5	0	0		24	39	SSE	1012,1	1016,6	1014,4
17	20,6	5h55	35,8	16h05	28,2	3	3		16	40	WSW	1012,5	1016,2	1014,4
18	17,7	8h35	30,9	14h50	24,3	9,4	12,4	Orage	34	53	SE	1012,8	1017,4	1015,1
19	17,1	5h15	27,6	16h15	22,4	0	12,4		32	61	SW	1012,7	1015	1013,9
20	16,4	6h35	29,1	17h15	22,8	0	12,4		13	29	NW	1013,4	1016	1014,7
21	17,6	6h20	32,1	16h10	24,9	0	12,4		23	26	ENE	1012,1	1015,8	1014,0
22	17,9	18h30	29,4	14h20	23,7	1,2	13,6	Orage	18	29	WNW	1011,8	1016,8	1014,3
23	16,2	6h55	26,7	16h25	21,5	0	13,6		13	26	W	1012,1	1016,4	1014,3
24	16,3	7h00	32,3	17h00	24,3	0	13,6		26	53	WSW	1005,4	1012,1	1008,8
25	15,7	7h25	21,5	15h15	18,6	0	13,6		21	42	W	1018,7	1017,9	1018,3
26	11,4	5h15	24,5	17h40	18,0	0	13,6		16	24	NNE	1009,4	1017,1	1013,3
27	15,6	6h30	25,8	16h35	20,7	0	13,6		29	48	WSW	1009,6	1012,8	1011,2
28	12,6	6h00	24,4	16h05	18,5	0,2	13,8		18	32	NW	1010,5	1013,6	1012,1
29	15,2	15h30	18,9	11h10	17,1	7	20,8		15	26	NW	1010,3	1015,8	1013,1
30	9	6h30	19,4	15h50	14,2	0	20,8		16	26	WNW	1015,2	1017	1016,1
31	9,5	6h15	22,6	16h30	16,1	1	21,8		21	27	ENE	1010,5	1016,3	1013,4
MOY/TOT	16,6		28,8		22,7	21,8	21,8							1015,5

Données quotidiennes de températures (en °C), de pluie (RR en mm), de neige (en cm) de vent (en km/h), de pression moyenne (en hPa) – Les phénomènes ne concernent pas le brouillard.