

## BILAN CLIMATOLOGIQUE DE JUILLET 2016

Orageux et proche de la normale niveau températures

### TEMPERATURES

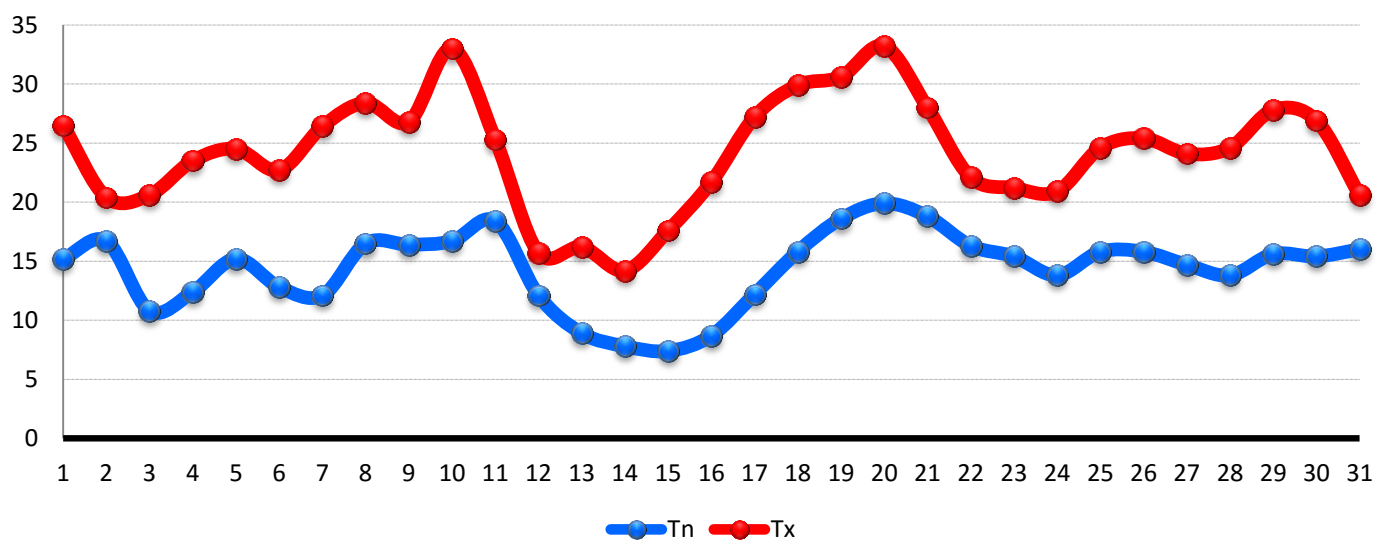
Température *moyenne* du mois : **19.3°C** (-3.3°C par rapport à juillet 2015)

Température minimale *moyenne* (Tnm) : **14.4°C** (-2.2°C par rapport à juillet 2015)

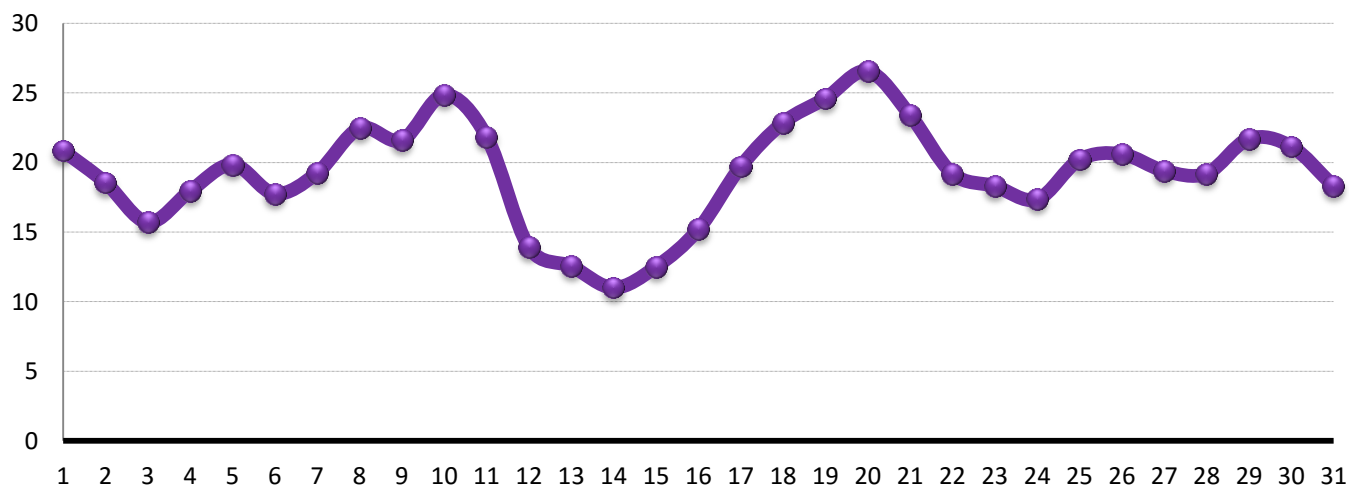
Température minimale *la plus basse* (Tnn) : **7.4°C** le 15 juillet à 5h00

Température maximale *moyenne* (Txm) : **24.2°C** (-4.6°C par rapport à juillet 2015)

Température maximale *la plus élevée* (Txx) : **33.2°C** le 20 juillet à 16h50



Evolution quotidienne des températures minimales (Tn) et maximales (Tx)



Evolution quotidienne des températures moyennes (Tm)

Nombre de jours avec  $T \Rightarrow 25^{\circ}\text{C}$  (chaleur) : **14**  
Nombre de jours avec  $T \Rightarrow 30^{\circ}\text{C}$  (forte chaleur) : **3**  
Nombre de jours avec  $T \Rightarrow 35^{\circ}\text{C}$  (très forte chaleur) : **0**

### 1ERE DECADE

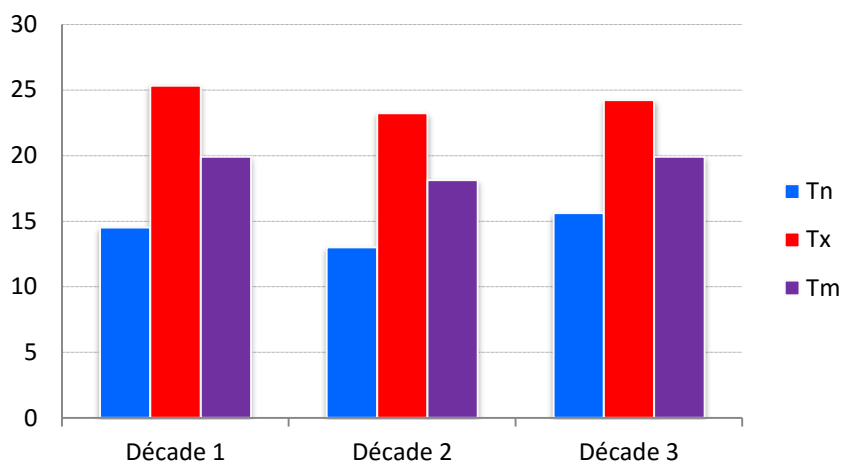
Température moyenne : **19.9°C**  
Température minimale moyenne : **14.5°C**  
Température maximale moyenne : **25.3°C**

### 2EME DECADE

Température moyenne : **18.1°C**  
Température minimale moyenne : **13.0°C**  
Température maximale moyenne : **23.2 °C**

### 3EME DECADE

Température moyenne : **19.9°C**  
Température minimale moyenne : **15.6°C**  
Température maximale moyenne : **24.2°C**



*Evolution des températures par décades (Tn, Tx et Tm)*

## PRECIPITATIONS

### PLUIE

Cumul mensuel : **67.2 mm** (+45.4 mm par rapport à juillet 2015)

Jour le plus pluvieux : **32.8 mm** le 30 juillet

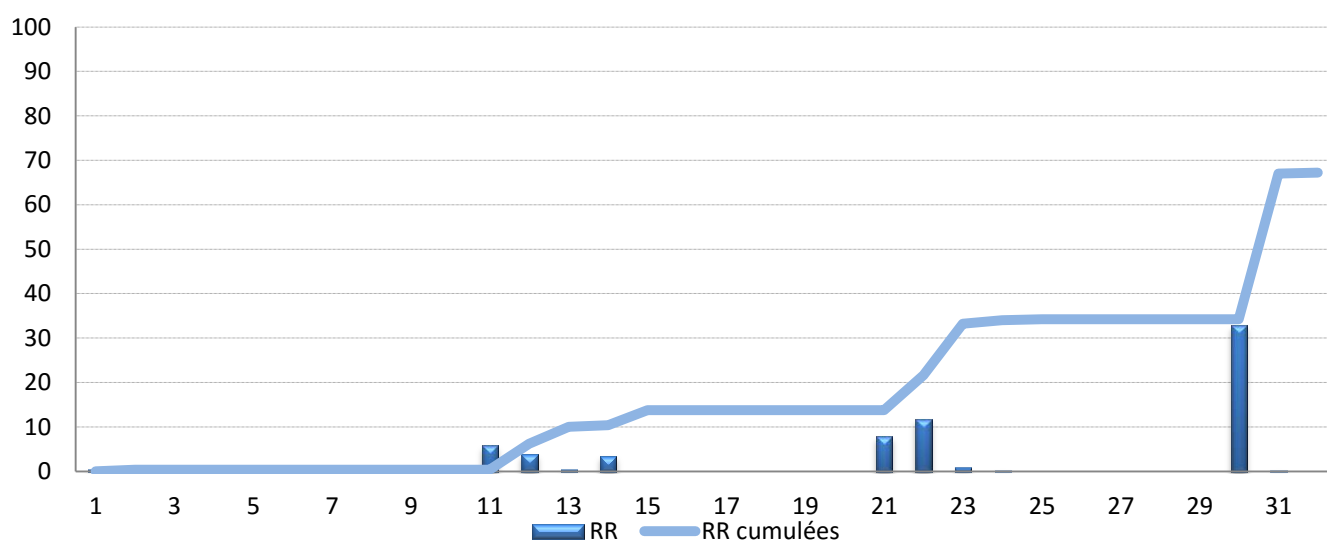
Nombre de jours de précipitations (pluie ou neige - observation visuelle 00h-00h) : **9**

Nombre de jours avec précipitations  $\geq 1$  mm : **6**

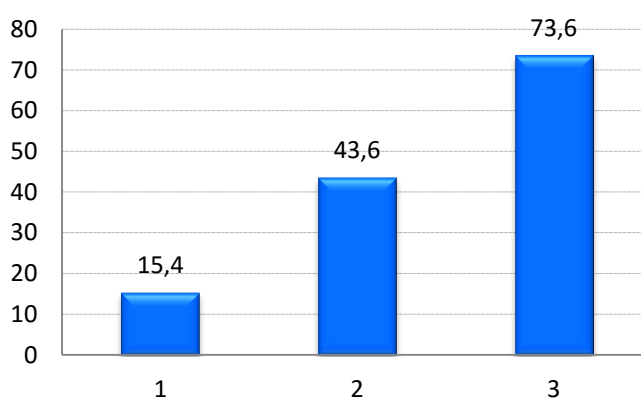
Nombre de jours avec précipitations  $\geq 5$  mm : **4**

Nombre de jours avec précipitations  $\geq 10$  mm : **2**

Nombre de jours avec précipitations  $\geq 20$  mm : **1**



Précipitations quotidiennes et cumulées sur le mois (en mm)



Répartition des précipitations par décades (en mm)

### ORAGE / GRELE

Nombre de jours avec orage : **4** - Nombre de jours avec grésil ou grêle : **0**

## VENT

---

DONNES INDISPONIBLES

## DONNEES QUOTIDIENNES

Jour	TEMPERATURES					PRECIPITATIONS			VENT		
	Tn	Heure	Tx	Heure 2	Tm	RR	RR cumulée	Phéno*	Vent moy	FxFx	Dir2
1	15,2	4h55	26,5	17h00	20,9	0,4	0,4				
2	16,7	16h22	20,4	12h25	18,6		0,4				
3	10,8	5h40	20,6	17h45	15,7		0,4				
4	12,4	4h35	23,5	17h20	18,0		0,4				
5	15,2	6h35	24,5	15h40	19,9		0,4				
6	12,8	6h30	22,7	16h35	17,8		0,4				
7	12,1	6h45	26,4	18h20	19,3		0,4				
8	16,5	5h20	28,4	15h45	22,5		0,4				
9	16,4	6h55	26,8	17h15	21,6		0,4				
10	16,7	6h40	33	17h40	24,9		0,4				
11	18,4	6h50	25,3	16h30	21,9	5,8	6,2	Orage			
12	12,1	17h25	15,7	10h00	13,9	3,8	10				
13	8,9	6h10	16,2	13h35	12,6	0,4	10,4				
14	7,8	16h00	14,2	13h55	11,0	3,4	13,8				
15	7,4	15h35	17,6	17h05	12,5		13,8				
16	8,7	6h55	21,7	17h30	15,2		13,8				
17	12,2	5h55	27,2	17h15	19,7		13,8				
18	15,8	7h00	29,9	16h30	22,9		13,8				
19	18,6	5h45	30,6	16h30	24,6		13,8				
20	19,9	7h00	33,2	14h45	26,6		13,8				
21	18,8	7h00	28	16h30	23,4	7,8	21,6	Orage			
22	16,3	15h00	22,1	13h30	19,2	11,6	33,2	Orage			
23	15,4	5h00	21,2	16h30	18,3	0,8	34				
24	13,8	6h45	20,9	18h15	17,4	0,2	34,2				
25	15,8	7h15	24,6	17h30	20,2		34,2				
26	15,8	5h30	25,4	14h30	20,6		34,2				
27	14,7	5h45	24,1	16h15	19,4		34,2				
28	13,8	6h45	24,6	16h45	19,2		34,2				
29	15,6	16h45	27,8	17h00	21,7		34,2				
30	15,4	6h30	26,9	15h30	21,2	32,8	67	Orage			
31	16	6h45	20,6	13h00	18,3	0,2	67,2				
<b>MOY/TOT</b>	<b>14,4</b>		<b>24,2</b>		<b>19,3</b>	<b>67,2</b>	<b>67,2</b>				

Données quotidiennes de températures (en °C), de pluie (RR en mm), de neige (en cm) de vent (en km/h), de pression moyenne (en hPa) – Les phénomènes ne concernent pas le brouillard.