

BILAN CLIMATOLOGIQUE DE JUILLET 2017

Orageux et chaud

TEMPERATURES

Température *moyenne* du mois : **20.4°C** (+1.1°C par rapport à juillet 2016)

Température minimale *moyenne* (Tnm) : **15.3°C** (+0.9°C par rapport à juillet 2016)

Température minimale *la plus basse* (Tnn) : **7.4°C** le 15 juillet à 5h00

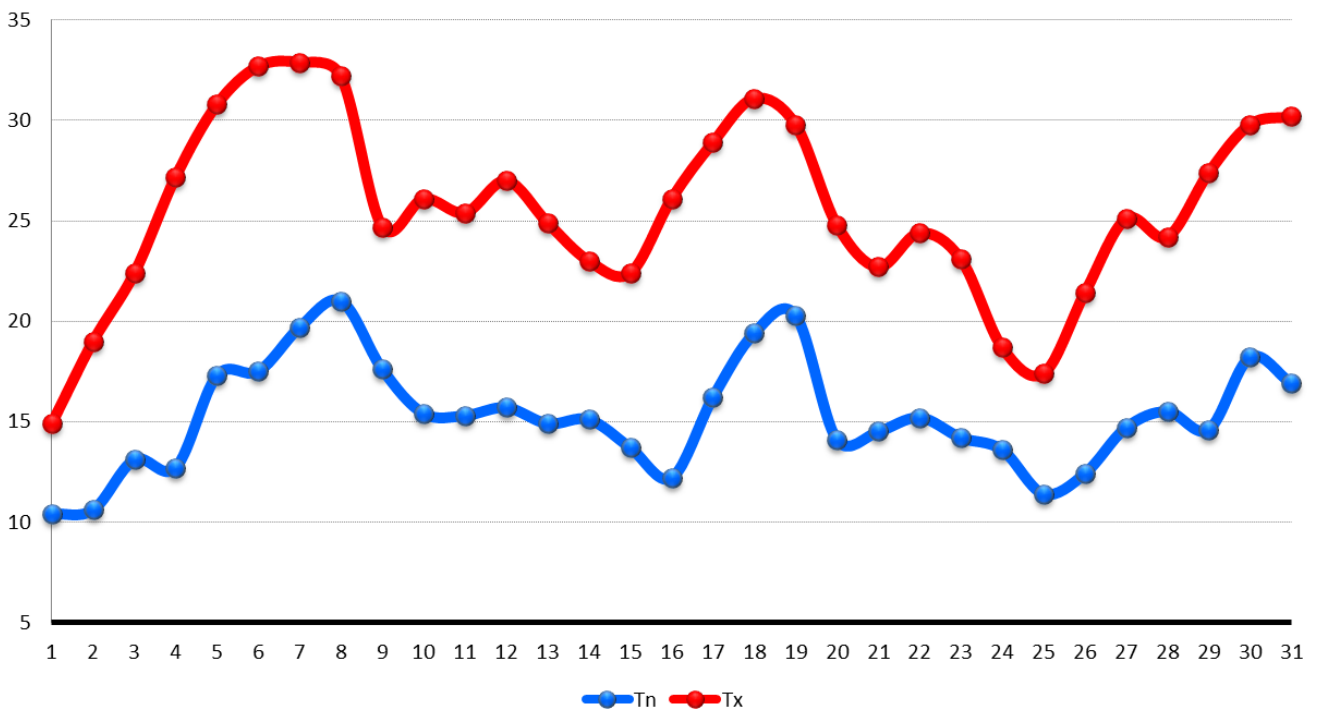
Température minimale *la plus élevée* (Tnx) : **21.0°C** le 8 juillet à 5h35

Température maximale *moyenne* (Txm) : **25.5°C** (+1.3°C par rapport à juillet 2016)

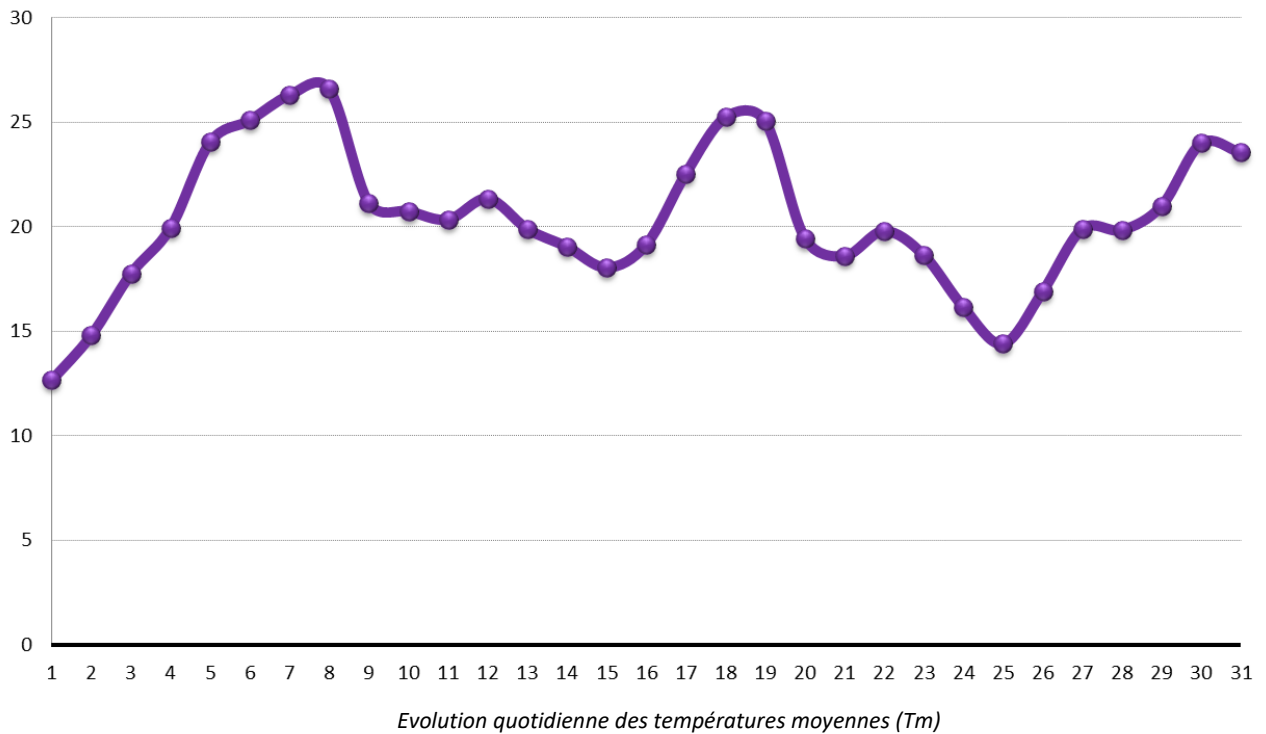
Température maximale *la plus basse* (Txn) : **14.9°C** le 1er juillet à 19h10

Température maximale *la plus élevée* (Txx) : **32.9°C** le 7 juillet à 17h15

Pour information, l'excédent mensuel à Andrézieux-Bouthéon atteint +1.2°C sur le mois (normale 1981-2010).



Evolution quotidienne des températures minimales et maximales



Nombre de jours avec $T \Rightarrow 25^{\circ}\text{C}$ (chaleur) : **16**
Nombre de jours avec $T \Rightarrow 30^{\circ}\text{C}$ (forte chaleur) : **6**
Nombre de jours avec $T \Rightarrow 35^{\circ}\text{C}$ (très forte chaleur) : **0**

1ERE DECADE

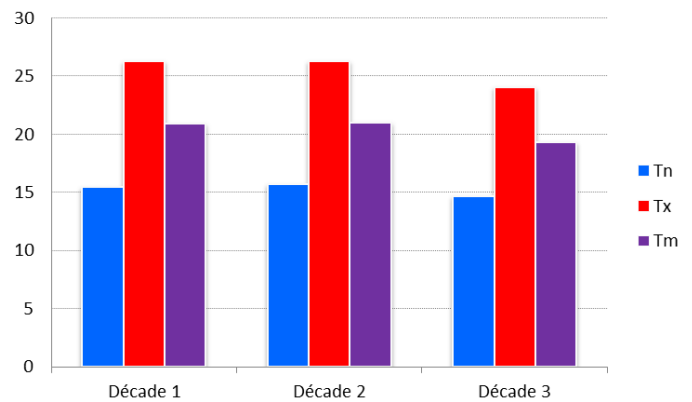
Température moyenne : **15.3°C**
Température minimale moyenne : **11.7°C**
Température maximale moyenne : **19.0°C**

2EME DECADE

Température moyenne : **14.7°C**
Température minimale moyenne : **10.6°C**
Température maximale moyenne : **18.9°C**

3EME DECADE

Température moyenne : **17.9°C**
Température minimale moyenne : **13.3°C**
Température maximale moyenne : **22.5°C**



Evolution des températures par décades (Tn, Tx et Tm)

PRECIPITATIONS

PLUIE

Cumul mensuel : **66.6 mm** (-0.6 mm par rapport à juillet 2016)

Jour le plus pluvieux : **17.2 mm** le 30 juillet

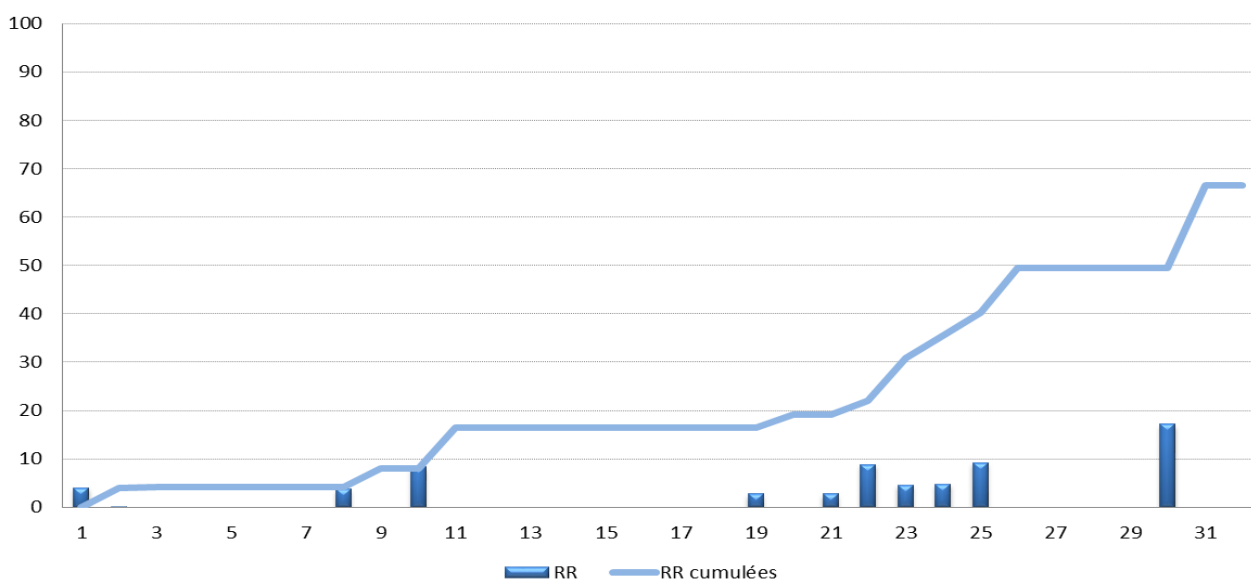
Nombre de jours de précipitations (pluie ou neige - observation visuelle 00h-00h) : **10**

Nombre de jours avec précipitations ≥ 1 mm : **10**

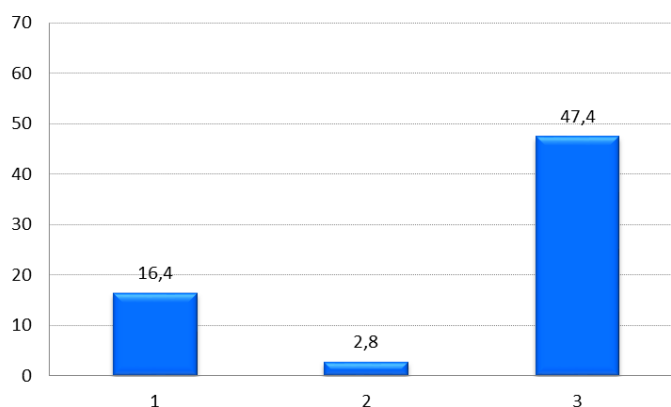
Nombre de jours avec précipitations ≥ 5 mm : **3**

Nombre de jours avec précipitations ≥ 10 mm : **1**

Nombre de jours avec précipitations ≥ 20 mm : **0**



Précipitations quotidiennes et cumulées sur le mois (en mm)



Répartition des précipitations par décades (en mm)

ORAGE / GRELE

Nombre de jours avec orage : **6** - Nombre de jours avec grésil ou grêle : **0**

VENT

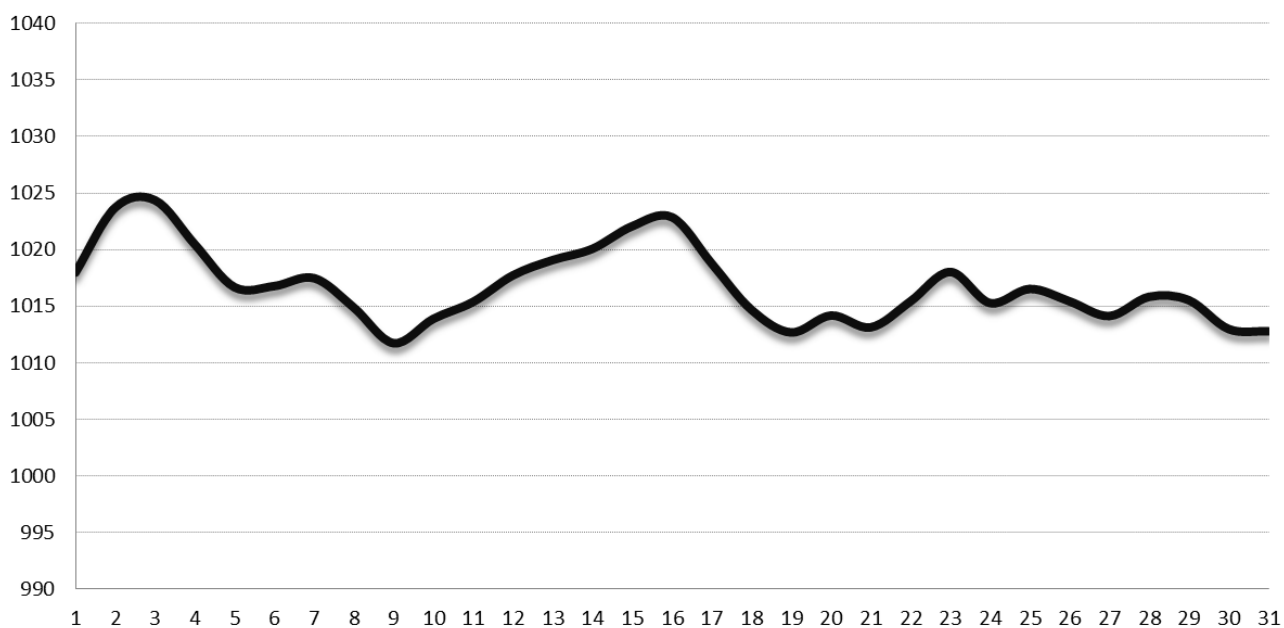
DONNES INDISPONIBLES

PRESSION

Pression minimale : **1011.1 hPa** le 21 juillet

Pression maximale : **1026.0 hPa** le 2 juillet

Pression moyenne sur le mois : **1016.8 hPa**



Evolution de la pression quotidienne moyenne (en hPa)

DONNEES QUOTIDIENNES

Jour	TEMPERATURES					PRECIPITATIONS					PRESSION		
	Tn	Heure	Tx	Heure 2	Tm	RR	RR cumulée	Phéno*	FxFx	Dir2	Pmer min	Pmer max	Pmer moy
1	10,4	5h30	14,9	19h10	12,7	4	4	Orage	32	SW	1014,4	1021,6	1018,0
2	10,6	3h40	19	16h15	14,8	0,2	4,2		31	NW	1021,5	1026	1023,8
3	13,1	6h50	22,4	17h10	17,8		4,2		58	NW	1022,8	1026	1024,4
4	12,7	6h05	27,2	17h00	20,0		4,2		32	E	1017,9	1023,1	1020,5
5	17,3	6h10	30,8	16h55	24,1		4,2		40	S	1015	1018,4	1016,7
6	17,5	3h25	32,7	16h45	25,1		4,2		36	SSE	1015,6	1018	1016,8
7	19,7	5h55	32,9	17h15	26,3		4,2		26	SSE	1015,9	1019,1	1017,5
8	21	5h35	32,2	15h25	26,6	3,8	8	Orage	32	N	1012,6	1017,2	1014,9
9	17,6	17h15	24,7	11h45	21,2		8		43	SSE	1009,7	1013,8	1011,8
10	15,4	7h00	26,1	15h10	20,8	8,4	16,4	Orage	81	WSW	1011,7	1016,1	1013,9
11	15,3	6h15	25,4	15h10	20,4		16,4		24	S	1014,6	1016,2	1015,4
12	15,7	7h05	27	15h25	21,4		16,4		36	SW	1015,1	1020,4	1017,8
13	14,9	6h05	24,9	16h40	19,9		16,4		25	NNE	1017,7	1020,5	1019,1
14	15,1	5h05	23	15h35	19,1		16,4				1019,1	1021,1	1020,1
15	13,7	6h10	22,4	16h05	18,1		16,4				1020,8	1023,4	1022,1
16	12,2	6h35	26,1	16h25	19,2		16,4		28	N	1021,1	1024,7	1022,9
17	16,2	6h15	28,9	17h55	22,6		16,4		38	E	1016,1	1021,5	1018,8
18	19,4	3h20	31,1	17h15	25,3		16,4				1012,4	1017	1014,7
19	20,3	5h00	29,8	16h10	25,1	2,8	19,2				1011,2	1014,2	1012,7
20	14,1	7h15	24,8	16h35	19,5		19,2				1012,4	1016	1014,2
21	14,5	7h30	22,7	13h25	18,6	2,8	22	Orage			1011,1	1015,2	1013,2
22	15,2	6h10	24,4	13h15	19,8	8,8	30,8	Orage			1013	1017,9	1015,5
23	14,2	6h55	23,1	18h15	18,7	4,6	35,4				1016,3	1019,8	1018,1
24	13,6	7h15	18,7	17h00	16,2	4,8	40,2				1012,9	1017,7	1015,3
25	11,4	10h20	17,4	16h20	14,4	9,2	49,4				1015,5	1017,6	1016,6
26	12,4	6h50	21,4	16h50	16,9		49,4				1014,6	1016,3	1015,5
27	14,7	2h15	25,1	15h10	19,9		49,4				1012,3	1016	1014,2
28	15,5	5h15	24,2	17h30	19,9		49,4				1013,8	1017,9	1015,9
29	14,6	5h50	27,4	15h00	21,0		49,4				1013,1	1018	1015,6
30	18,2	7h00	29,8	16h35	24,0	17,2	66,6	Orage			1010,4	1015,6	1013,0
31	16,9	6h35	30,2	17h00	23,6		66,6				1010,4	1015,2	1012,8
MOY/TOT	15,3		25,5		20,4	66,6	66,6						1016,8

Données quotidiennes de températures (en °C), de pluie (RR en mm), de neige (en cm) de vent (en km/h), de pression moyenne (en hPa) – Les phénomènes ne concernent pas le brouillard.