

BILAN CLIMATOLOGIQUE DE JUIN 2013

Chaud en 2^{ème} décade puis trop froid en dernière décade

TEMPERATURES

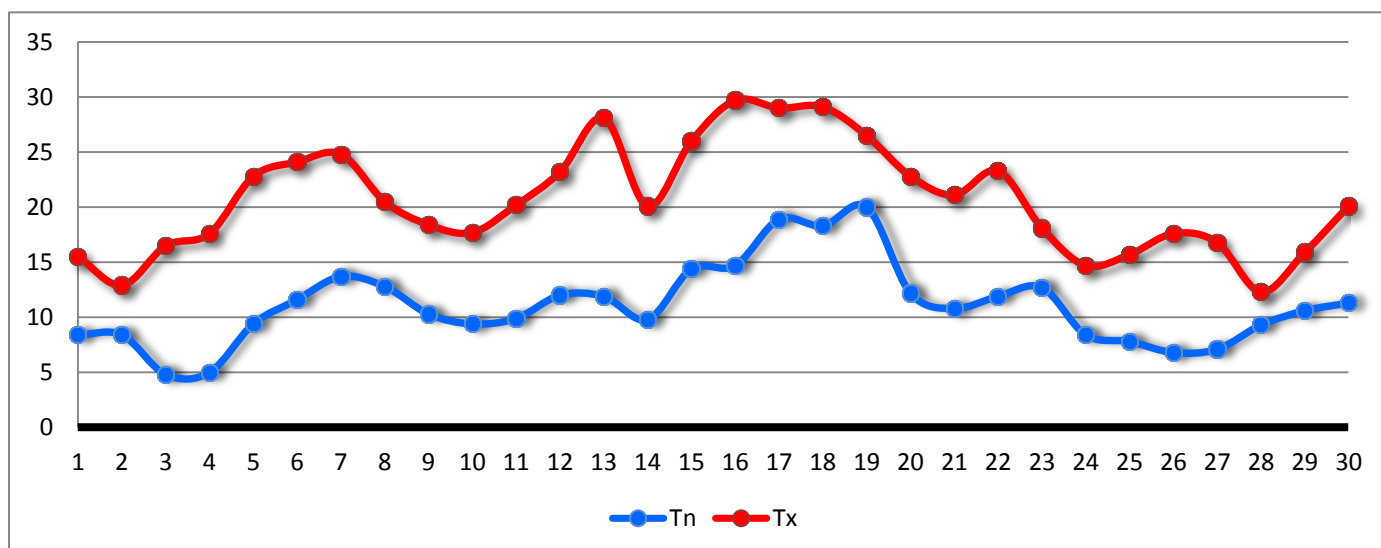
Température minimale moyenne (Tnm) : **11.1°C**

Température minimale absolue (Tnn) : **6.8°C** le 26 juin à 7h00

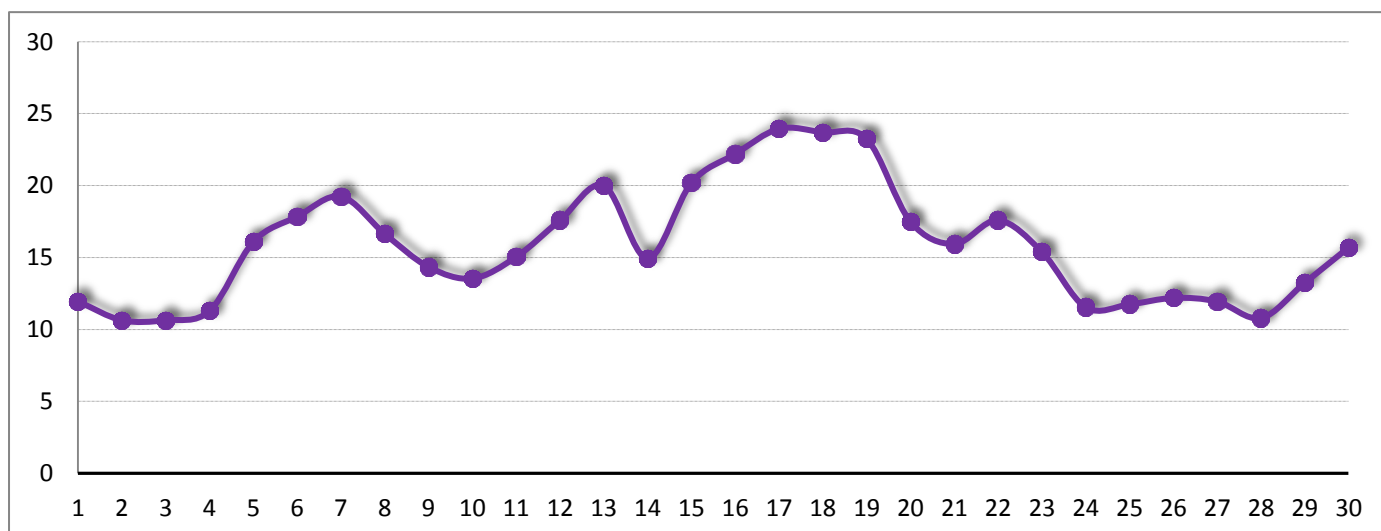
Température maximale moyenne (Txm) : **20.7°C**

Température maximale absolue (Txx) : **29.7°C** le 16 juin à 15h55

Température moyenne du mois : **15.9°C**



Evolution quotidienne des températures minimales (Tn) et maximales (Tx)



Evolution quotidienne des températures moyennes (Tm)

Nombre de jours avec $T < 0^{\circ}\text{C}$ (gelée) : **0**

Nombre de jours avec $T > 25^{\circ}\text{C}$ (chaleur) : **6**

1ERE DECADE

Température moyenne : **14.2°C**

Température minimale moyenne : **9.4°C**

Température maximale moyenne : **19.1°C**

2EME DECADE

Température moyenne : **19.8°C**

Température minimale moyenne : **14.2°C**

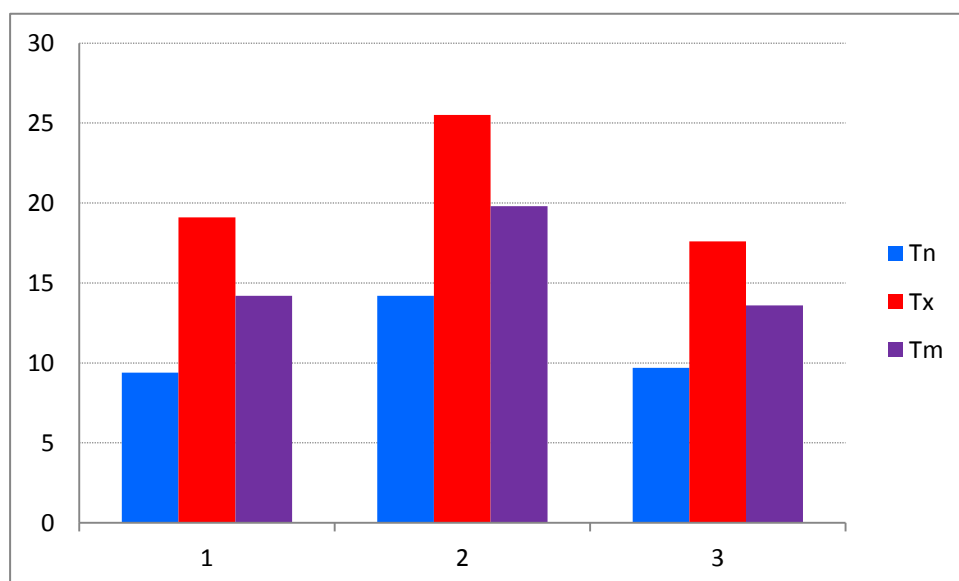
Température maximale moyenne : **25.5°C**

3EME DECADE

Température moyenne : **13.6°C**

Température minimale moyenne : **9.7°C**

Température maximale moyenne : **17.6°C**



Températures mini, maxi et moyennes par décade (décade 1, 2 et 3)

PRECIPITATIONS

PLUIE

Cumul mensuel : **28.6 mm**

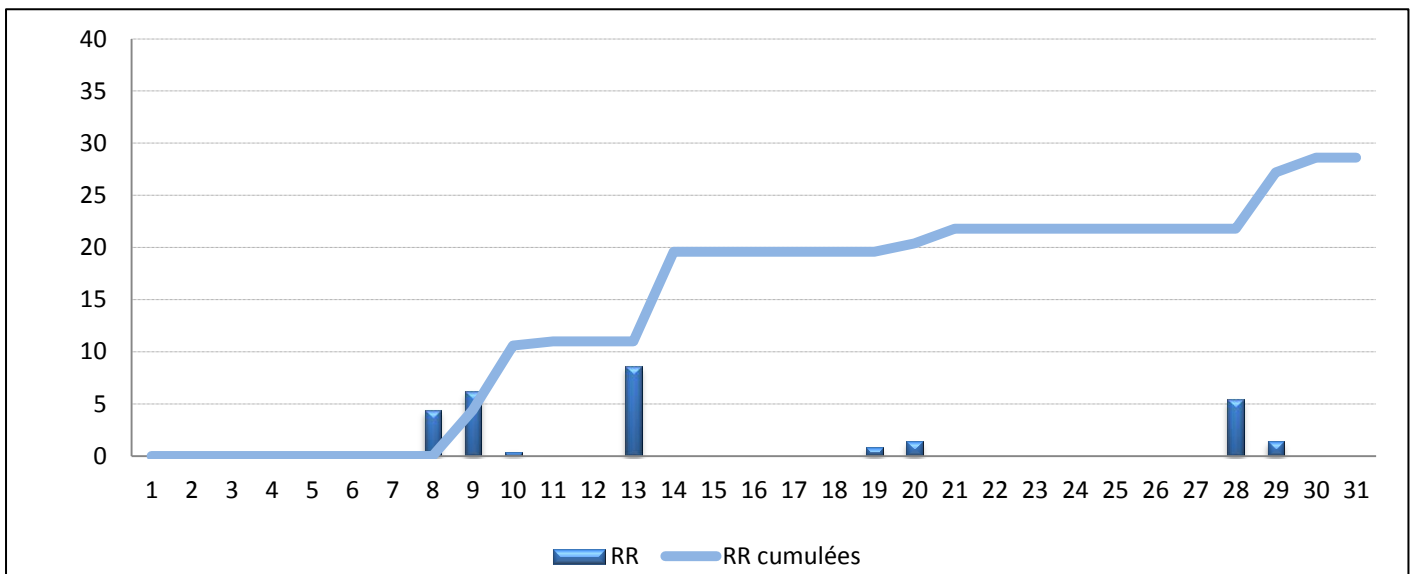
Jour le plus pluvieux : **8.6 mm le 13 juin**

Nombre de jours de pluie (observation visuelle) : 8

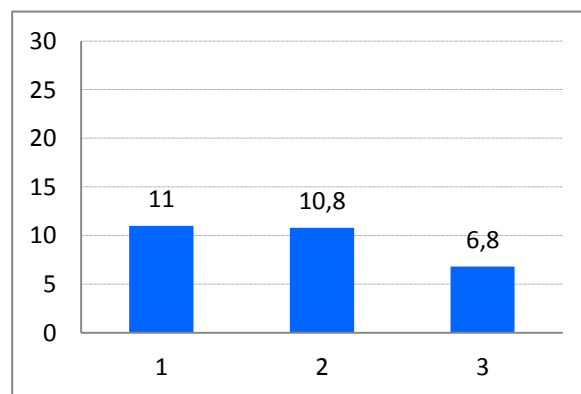
Nombre de jours avec pluie > 1 mm : 5

Nombre de jours avec pluie > 5 mm : 3

Intensité instantanée maximale : **71 mm/h** le 13 juin



Précipitations quotidiennes et cumulées sur le mois (en mm)



Répartition des précipitations par décades (en mm)

ORAGE / GRELE

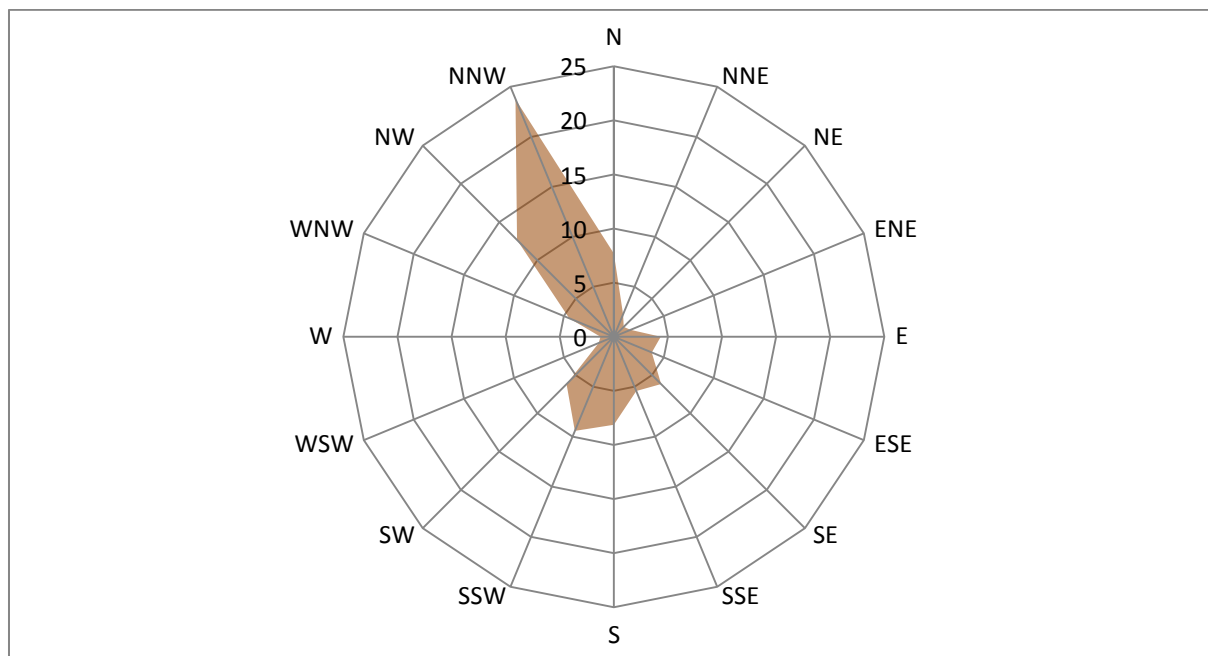
Nombre de jours avec orage : **2**

Nombre de jours avec grésil ou grêle : **0**

VENT

Vent moyen mensuel : **10.8 km/h** (-1.5 km/h par rapport au mois précédent)

Rafale maxi : **72 km/h le 17 juin de secteur SSE (vent moy. max. quotidien 48 km/h le 17)**



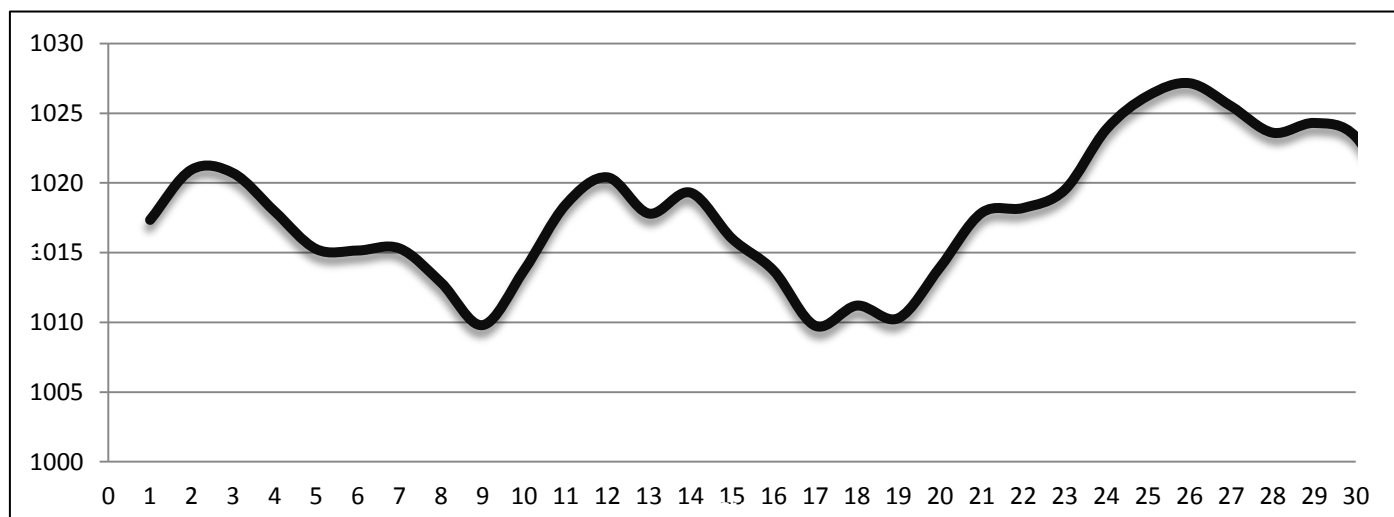
Rose des vents mensuelle avec la fréquence des vents (en %) selon leurs directions

PRESSION

Pression minimale : **1007.4 hPa** le 17 juin

Pression maximale : **1027.9 hPa** le 26 juin

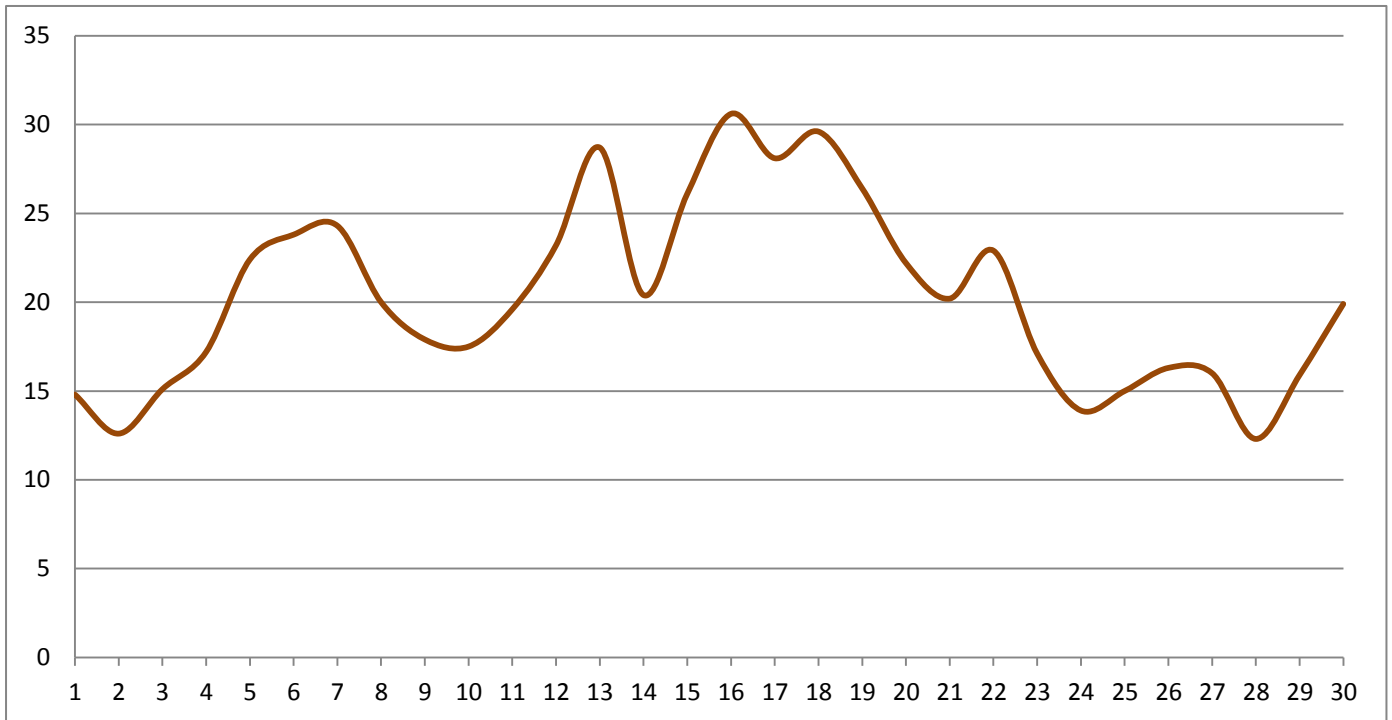
Pression moyenne sur le mois : **1018.0 hPa**



Evolution de la pression moyenne quotidienne (en hPa)

BIOMETEO

Heat Index maximal (ressenti chaleur) : **30.6 le 16 juin**



Evolution quotidienne du Heat Index maximal

DONNEES QUOTIDIENNES

Jour	TEMPERATURES					PRECIPITATIONS				VENT			PRESSION			INDICES		POINT DE ROSEE	
	Tn	Heure	Tx	Heure 2	Tm	RR	RR cumulée	Rain Rate	Phéno	Vent moy	FxFx	Dir2	Pmer min	Pmer max	Pmer moy	IRE min	Heat index max	Td min	Td max
1	8,4	7h00	15,5	19h45	12,0	0	0	0		42	56	NNW	1014,9	1019,8	1017,4		14,8	7,7	10,2
2	8,4	9h40	12,9	17h45	10,7	0	0	0		29	47	NNW	1019,4	1022,5	1021,0		12,6	7,3	9
3	4,8	6h20	16,5	17h15	10,7	0	0	0		32	47	N	1019,3	1022,1	1020,7		15,1	0,4	8,4
4	5	6h05	17,7	17h50	11,4	0	0	0		18	24	NNW	1016,1	1019,8	1018,0		17,2	3,5	10,5
5	9,4	6h00	22,8	17h31	16,1	0	0	0		24	32	E	1013,3	1017,2	1015,3		22,4	7,9	13,3
6	11,6	6h40	24,1	16h00	17,9	0	0	0		23	32	S	1013,9	1016,4	1015,2		23,8	6,8	11,8
7	13,7	6h40	24,8	16h55	19,3	0	0	0		26	34	S	1013,9	1016,7	1015,3		24,3	6	10,5
8	12,8	19h55	20,5	14h10	16,7	4,4	4,4	6		29	44	SSE	1010,7	1015	1012,9		20	6,7	13
9	10,3	5h50	18,4	14h55	14,4	6,2	10,6	13	Orage	21	34	S	1007,9	1011,7	1009,8		17,9	7,9	11,2
10	9,4	5h20	17,7	14h30	13,6	0,4	11	0		26	42	NNW	1010,6	1016,9	1013,8		17,5	7,7	13,6
11	9,9	6h00	20,2	16h15	15,1	0	11	0		16	24	NNW	1016,8	1020,1	1018,5		19,6	8,9	12,3
12	12	6h10	23,2	16h50	17,6	0	11	0		15	21	NNW	1019,2	1021,6	1020,4		23,2	10,9	14,8
13	11,9	19h55	28,1	15h10	20,0	8,6	19,6	71	Orage	39	60	NNW	1013,7	1021,9	1017,8		28,7	10,8	17,4
14	9,8	4h50	20,1	17h00	15,0	0	19,6	0		15	21	NNE	1016,5	1022,1	1019,3		20,4	9,2	15,1
15	14,4	1h45	26	16h10	20,2	0	19,6	0		18	29	NW	1015	1017	1016,0		26,1	11,4	15,4
16	14,7	3h35	29,7	15h55	22,2	0	19,6	0		32	52	S	1010,2	1017,2	1013,7		30,6	12,6	18,7
17	18,9	6h20	29	15h15	24,0	0	19,6	0		48	72	SSE	1007,4	1012,1	1009,8		28,1	4,8	12,9
18	18,3	5h45	29,1	13h20	23,7	0	19,6	0		21	42	S	1009,9	1012,5	1011,2		29,6	11,1	17,7
19	20	6h35	26,5	12h55	23,3	0,8	20,4	16		26	40	SSW	1008,4	1012,2	1010,3		26,4	11,6	16,6
20	12,2	16h25	22,8	12h45	17,5	1,4	21,8	5		31	50	WSW	1011,7	1016,2	1014,0		22,2	7,7	12,7
21	10,8	17h15	21,1	16h25	16,0	0	21,8	0		19	31	WNW	1016	1019,7	1017,9		20,2	8,3	11,7
22	11,9	6h15	23,3	17h15	17,6	0	21,8	0		18	28	NNW	1016,4	1020	1018,2		22,9	9,5	12,3
23	12,7	6h45	18,1	13h20	15,4	0	21,8	0		15	32	NW	1017,4	1021,6	1019,5		17,1	5	11,9
24	8,4	7h45	14,7	14h25	11,6	0	21,8	0		19	34	NNW	1021,3	1026,4	1023,9		13,9	4,8	7,4
25	7,8	5h20	15,7	16h55	11,8	0	21,8	0		19	34	NW	1025,4	1027,1	1026,3		15	5,7	9
26	6,8	7h00	17,6	16h10	12,2	0	21,8	0		16	32	NNW	1026,4	1027,9	1027,2		16,3	4,5	9,5
27	7,1	5h20	16,8	17h30	12,0	0	21,8	0		16	27	NNW	1023,9	1027,1	1025,5		16	4,9	8,2
28	9,3	4h40	12,3	8h00	10,8	5,4	27,2	18		11	19	NW	1022,2	1025	1023,6		12,3	5,8	10,6
29	10,6	22h45	15,9	11h30	13,3	1,4	28,6	2		18	31	NW	1023,1	1025,5	1024,3		15,9	9,9	13,9
30	11,3	7h15	20,1	16h56	15,7	0	28,6	0		11	21	WNW	1021,2	1025,4	1023,3		19,9	10,5	12,7
MOY/TOT	11,1		20,7		15,9	28,6								1018,0				7,7	12,4

Données quotidiennes de températures (en °C), de pluie (RR en mm), de vent (en km/h), de pression moyenne (en hPa) et de ressenti chaleur et de point de rosée (en °C)