

BILAN CLIMATOLOGIQUE DE JUIN 2014

Chaud et orageux mais sec.

TEMPERATURES

Température *moyenne* du mois : **18.4°C** (+2.5°C par rapport à juin 2013)

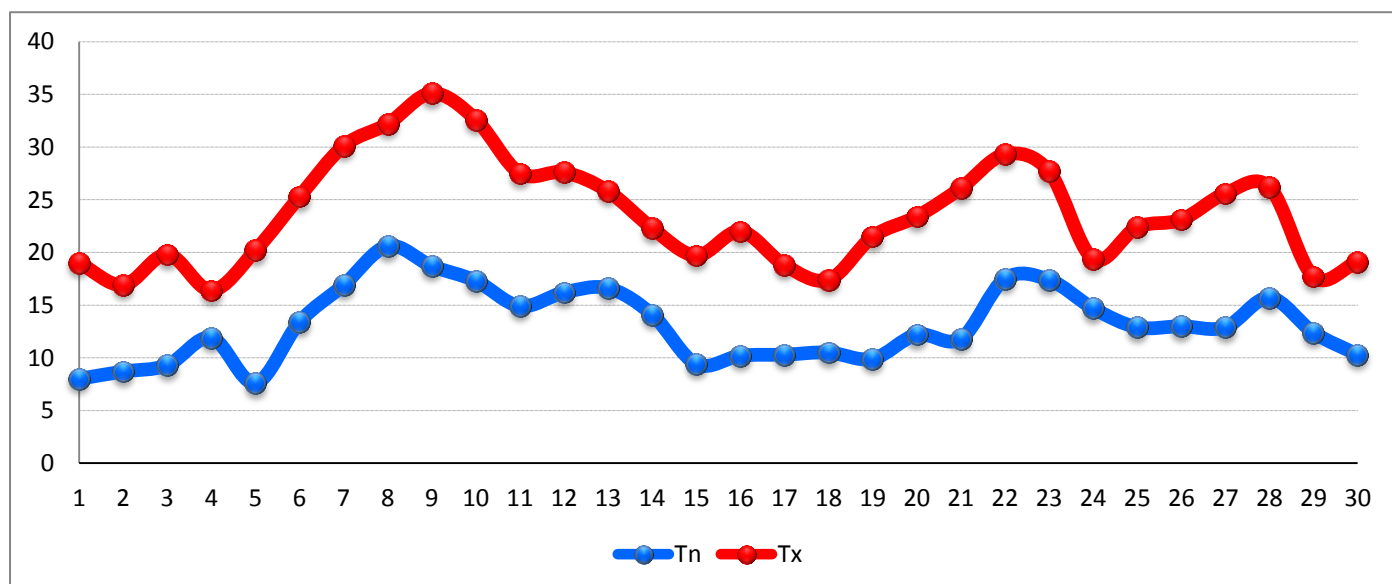
Température minimale *moyenne* (Tnm) : **13.2°C** (+2.1°C par rapport à juin 2013)

Température minimale *la plus basse* (Tnn) : **8.0°C** le 1^{er} juin à 6h20

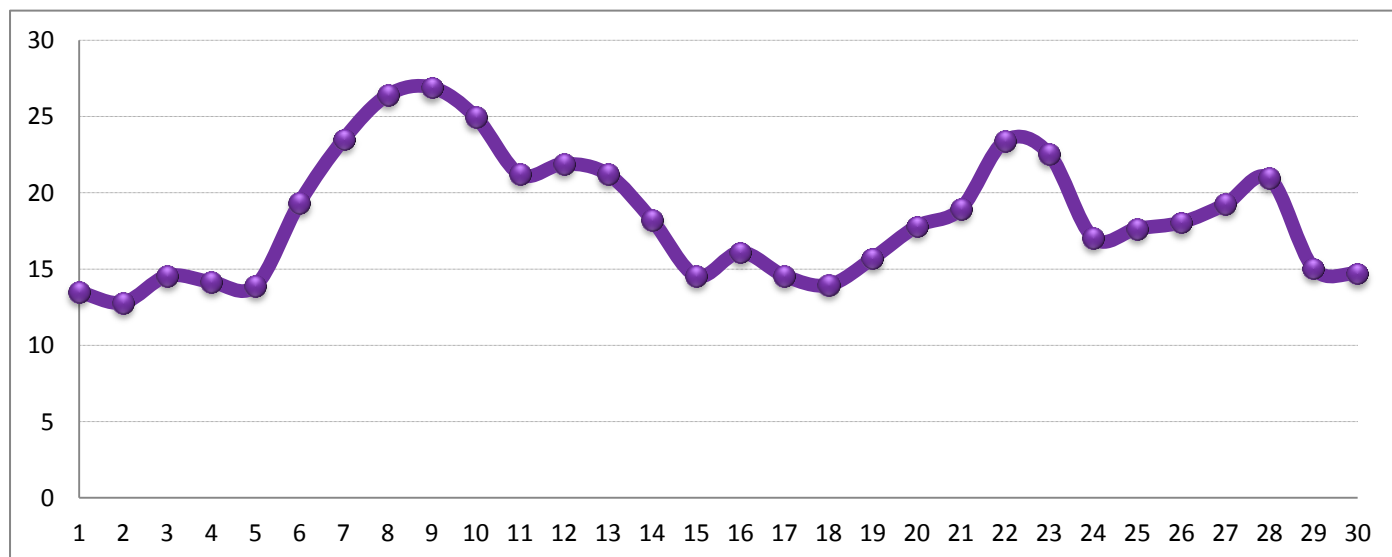
Température maximale *moyenne* (Txm) : **23.7°C** (+3.0°C par rapport à juin 2013)

Température maximale *la plus élevée* (Txx) : **35.1°C** le 9 juin à 15h50

Pour information, l'**excédent** mensuel à Andrézieux-Bouthéon atteint environ 1.5°C sur le mois



Evolution quotidienne des températures minimales (Tn) et maximales (Tx)



Evolution quotidienne des températures moyennes (Tm)

Nombre de jours avec $T > 25^{\circ}\text{C}$ (chaleur) : **13**

Nombre de jours avec $T > 30^{\circ}\text{C}$ (forte chaleur) : **4**

Nombre de jours avec $T > 35^{\circ}\text{C}$ (très forte chaleur) : **1**

1ERE DECADE

Température moyenne : **19.0°C** (+4.8°C par rapport à juin 2013)

Température minimale moyenne : **13.2°C** (+3.8°C par rapport à juin 2013)

Température maximale moyenne : **24.8°C** (+5.7°C par rapport à juin 2013)

2EME DECADE

Température moyenne : **17.5°C** (-2.3 °C par rapport à juin 2013)

Température minimale moyenne : **12.4°C** (-1.8°C par rapport à juin 2013)

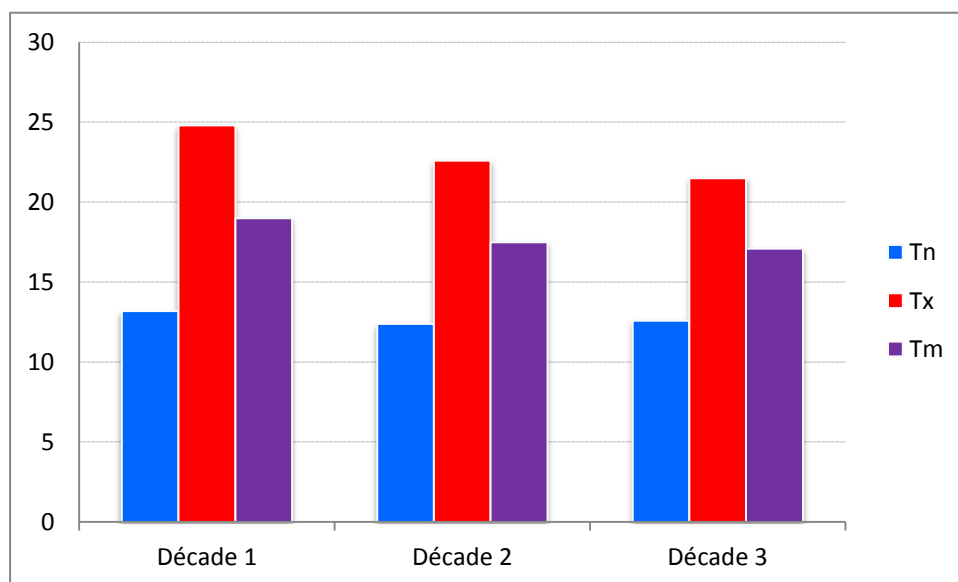
Température maximale moyenne : **22.6°C** (-2.9°C par rapport à juin 2013)

3EME DECADE

Température moyenne : **17.1°C** (+3.5°C par rapport à juin 2013)

Température minimale moyenne : **12.6°C** (+2.9°C par rapport à juin 2013)

Température maximale moyenne : **21.5°C** (+3.9°C par rapport à juin 2013)



Evolution des températures par décades (Tn, Tx et Tm)

PRECIPITATIONS

PLUIE

Cumul mensuel : **31.0 mm**

Jour le plus pluvieux : **9.0 mm** le 18 juin

Nombre de jours de précipitations (pluie ou neige - observation visuelle 00h-00h TU) : **10**

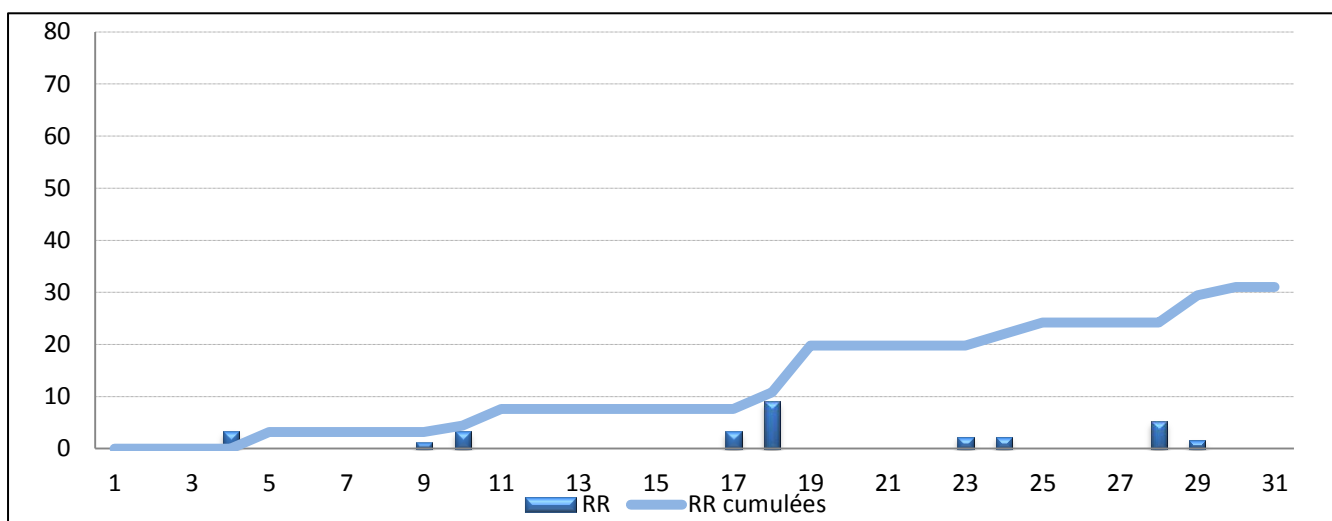
Nombre de jours avec précipitations ≥ 1 mm : **9**

Nombre de jours avec précipitations ≥ 5 mm : **2**

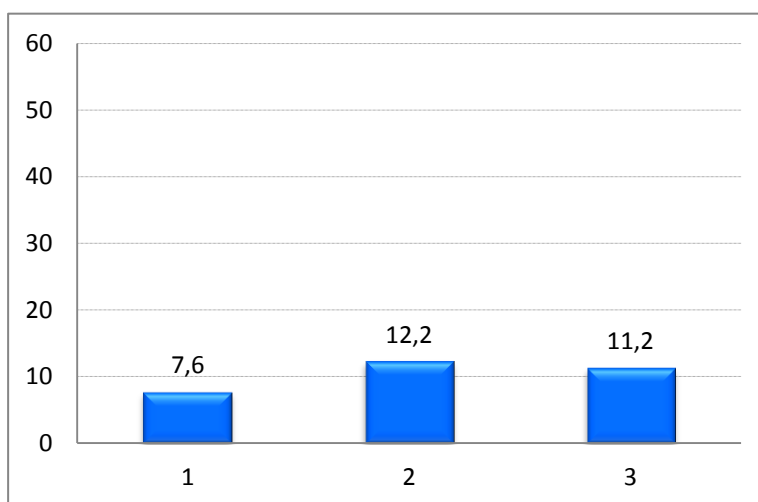
Nombre de jours avec précipitations ≥ 10 mm : **0**

Nombre de jours avec précipitations ≥ 20 mm : **0**

Intensité instantanée maximale : **20 mm/h** le 18 juin



Précipitations quotidiennes et cumulées sur le mois (en mm)



Répartition des précipitations par décades (en mm)

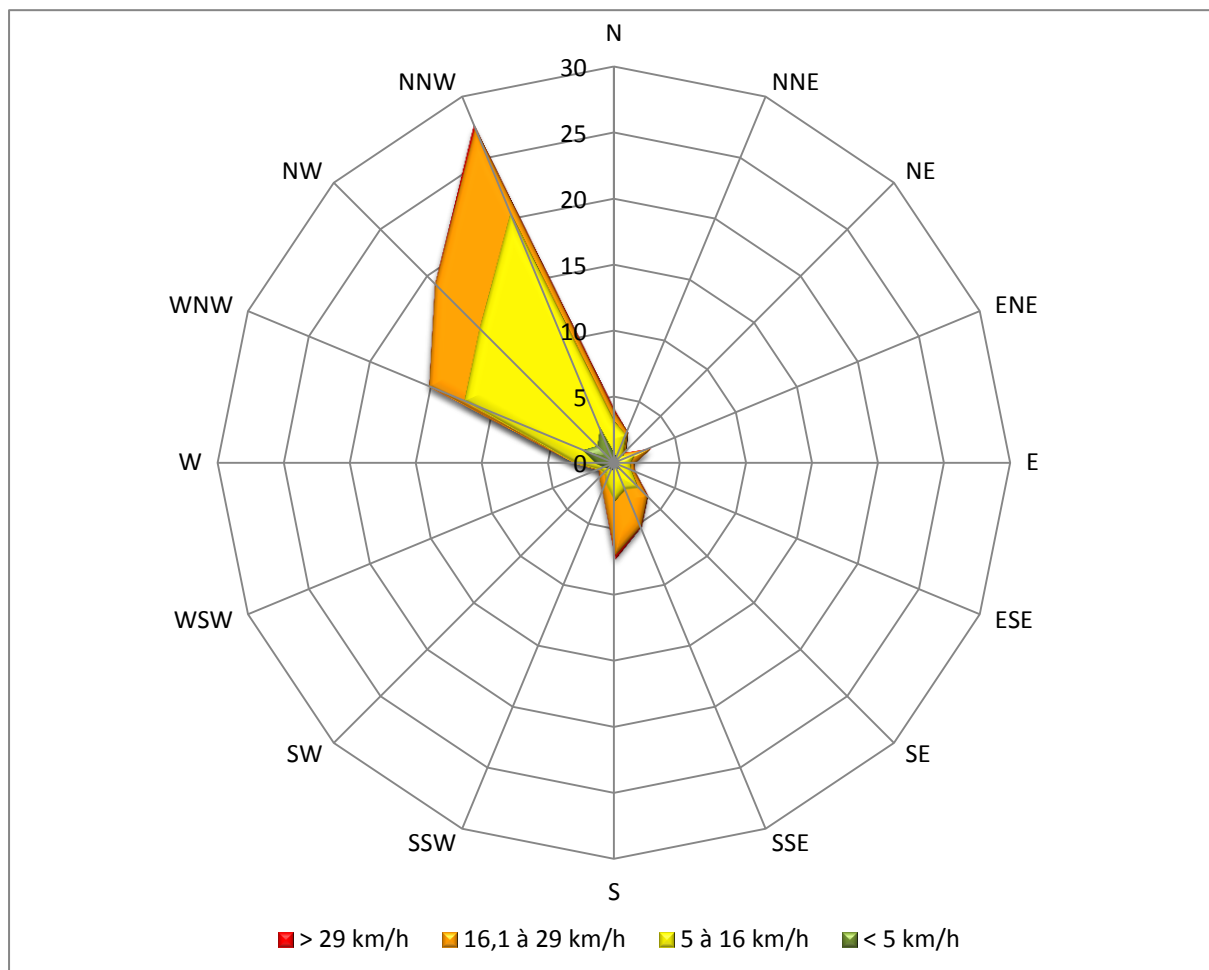
ORAGE / GRELE

Nombre de jours avec orage : **6** - Nombre de jours avec grésil ou grêle : **0**

VENT

Vent moyen mensuel : **12.1 km/h**

Rafale maxi : **67.4 km/h le 30** de secteur S (vent moy. max. quotidien de **47 km/h le 28**)

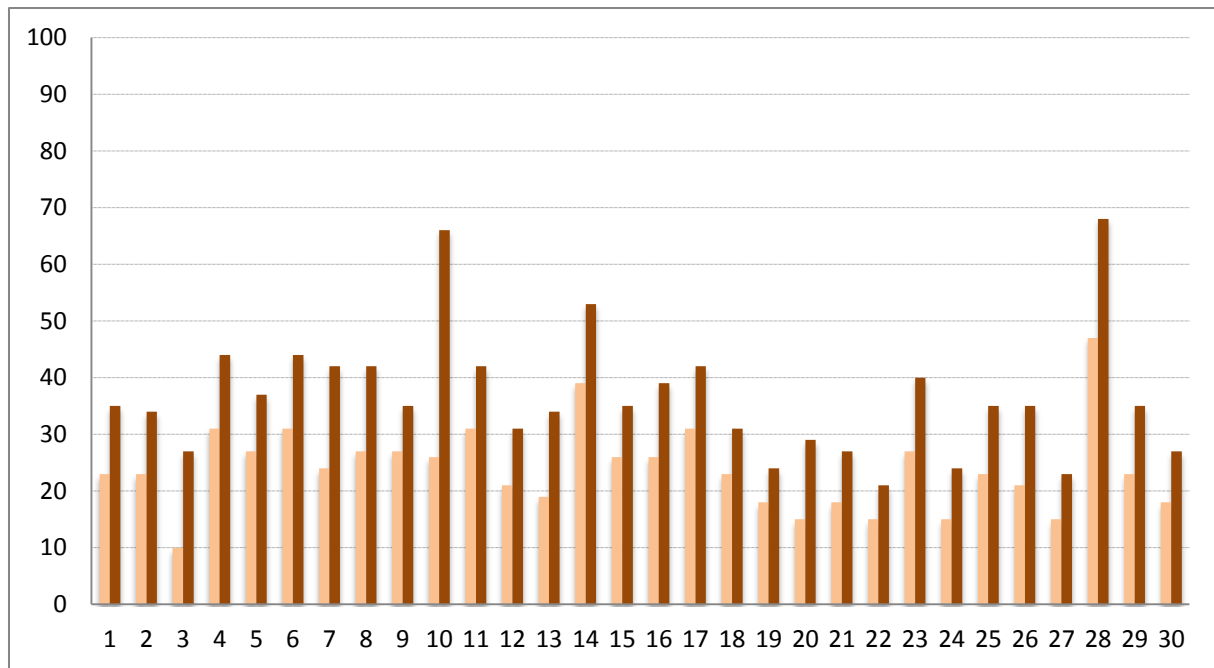


Détail des fréquences par groupes de vitesse :

- Vents < 5 km/h : 13.7 %
- Vents de 5 à 16 km/h : 58.8 %
- Vents de 16,1 à 29 km/h : 26.7 %
- Vents > 29 km/h : 0.9 %

Détail des fréquences pour les trois directions dominantes du mois :

- Vents de NNW : 27.7 %
- Vents de NW : 19.1 %
- Vents de WNW : 15.1 %



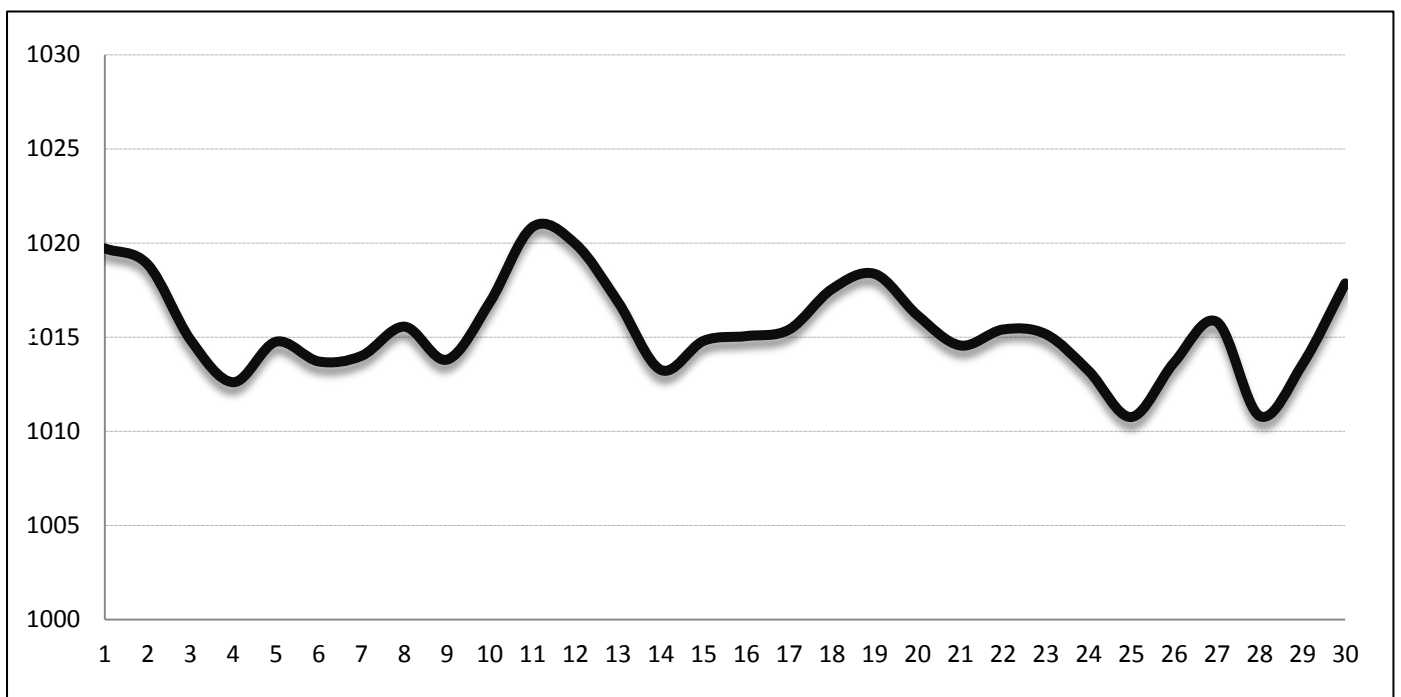
Vents moyens (en orange) et rafales max (en marron) quotidiens

PRESSION

Pression minimale : **1006.5 hPa** le 28 juin

Pression maximale : **1022.7 hPa** le 11 juin

Pression moyenne sur le mois : **1015.5 hPa**



Evolution de la pression quotidienne moyenne (en hPa)

DONNEES QUOTIDIENNES

Jour	TEMPERATURES					PRECIPITATIONS				VENT			PRESSION		
	Tn	Heure	Tx	Heure 2	Tm	RR	RR cumulée	Rain Rate	Phéno	Vent moy	FxFx	Dir2	Pmer min	Pmer max	Pmer moy
1	8	6h20	19	17h00	13,5	0	0			23	35	NW	1018,8	1020,6	1019,7
2	8,7	6h20	16,9	17h30	12,8	0	0			23	34	WSW	1017,6	1020,1	1018,9
3	9,3	6h40	19,8		14,6	0	0			10	27	WNW	1011,6	1018,1	1014,9
4	11,9	6h00	16,4	18h20	14,2	3,2	3,2	4		31	44	WSW	1009,1	1016,1	1012,6
5	7,6	6h20	20,2	17h20	13,9	0	3,2			27	37	ENE	1013,4	1016,1	1014,8
6	13,4	5h55	25,3	15h30	19,4	0	3,2			31	44	SSE	1012,9	1014,5	1013,7
7	16,9	6h10	30,1	16h30	23,5	0	3,2			24	42	SSE	1012,8	1015,2	1014,0
8	20,6	6h45	32,2	16h50	26,4	0	3,2			27	42	S	1014,5	1016,6	1015,6
9	18,7	5h55	35,1	15h50	26,9	1,2	4,4	8		27	35	SE	1012,2	1015,4	1013,8
10	17,3	6h35	32,6	16h00	25,0	3,2	7,6	7	Orage	26	66	NNE	1012,8	1020,9	1016,9
11	14,9	3h10	27,5	16h35	21,2	0	7,6			31	42	ENE	1019	1022,7	1020,9
12	16,2	6h05	27,6	15h10	21,9	0	7,6		Orage	21	31	NNE	1018,4	1021,5	1020,0
13	16,6	6h30	25,8	15h05	21,2	0	7,6		Orage	19	34	N	1014,7	1019	1016,9
14	14,1	8h00	22,3	17h25	18,2	0	7,6			39	53	N	1011,3	1015,2	1013,3
15	9,4	6h50	19,7	16h15	14,6	0	7,6			26	35	NNW	1013,9	1015,7	1014,8
16	10,2	6h20	22	17h10	16,1	0	7,6			26	39	N	1014,1	1016	1015,1
17	10,3	5h50	18,8	15h00	14,6	3,2	10,8	15	Orage	31	42	N	1014	1016,8	1015,4
18	10,5	5h20	17,4	17h25	14,0	9	19,8	20	Orage	23	31	NNW	1015,9	1019,2	1017,6
19	9,9	6h35	21,5	17h45	15,7	0	19,8			18	24	NW	1017,3	1019,4	1018,4
20	12,2	5h10	23,4	16h30	17,8	0	19,8			15	29	WNW	1014,2	1018,1	1016,2
21	11,8	5h00	26,1	17h20	19,0	0	19,8			18	27	ENE	1013,5	1015,6	1014,6
22	17,5	6h50	29,3	15h20	23,4	0	19,8			15	21	ENE	1014,4	1016,4	1015,4
23	17,4	7h15	27,7	15h10	22,6	2,2	22	8		27	40	NW	1013,5	1016,8	1015,2
24	14,7	4h20	19,4	20h05	17,1	2,2	24,2	5		15	24	NW	1010,6	1015,8	1013,2
25	12,9	6h20	22,4	15h15	17,7	0	24,2			23	35	WNW	1009,1	1012,4	1010,8
26	13	4h40	23,1	15h25	18,1	0	24,2			21	35	NW	1011,7	1015,6	1013,7
27	12,9	6h40	25,6	16h45	19,3	0	24,2			15	23	WSW	1014,6	1017	1015,8
28	15,7	4h20	26,2	13h25	21,0	5,2	29,4	6	Orage	47	68	S	1006,5	1015,1	1010,8
29	12,4	6h25	17,7	14h40	15,1	1,6	31	12		23	35	WSW	1010,1	1017	1013,6
30	10,3	5h30	19,1	15h35	14,7	0	31			18	27	NW	1016,6	1019,1	1017,9
MOY/TOT	13,2		23,7		18,4	31	#REF!								1015,5

Données quotidiennes de températures (en °C), de pluie (RR en mm), de neige (en cm) de vent (en km/h), de pression moyenne (en hPa), de ressenti au vent et de point de rosée (en °C)