

## BILAN CLIMATOLOGIQUE DE JUIN 2015

Très pluvieux en première quinzaine, très orageux et chaud

### TEMPERATURES

Température *moyenne* du mois : **18.6°C** (+0.2°C par rapport à juin 2014)

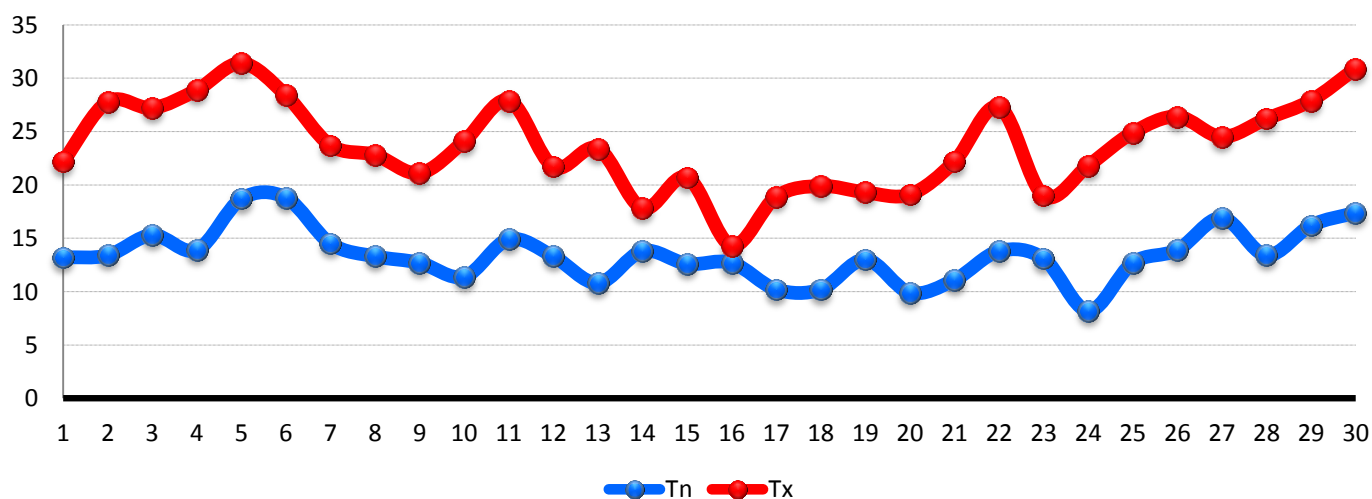
Température minimale *moyenne* (Tnm) : **13.4°C** (+0.2°C par rapport à juin 2014)

Température minimale *la plus basse* (Tnn) : **8.2°C** le 24 juin à 6h45

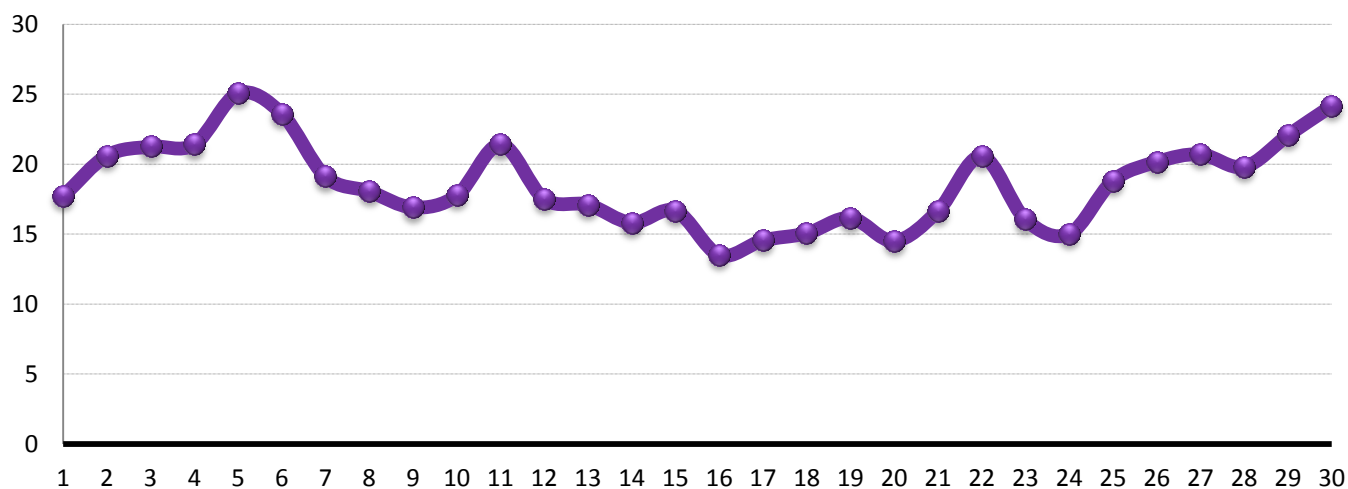
Température maximale *moyenne* (Txm) : **23.7°C** (+0.0°C par rapport à juin 2014)

Température maximale *la plus élevée* (Txx) : **31.4°C** le 5 juin à 15h35

*Pour information, l'excédent mensuel à Andrézieux-Bouthéon atteint +2°C sur le mois (normale 1981-2010).*



Evolution quotidienne des températures minimales (Tn) et maximales (Tx)



Evolution quotidienne des températures moyennes (Tm)

Nombre de jours avec  $T \Rightarrow 25^{\circ}\text{C}$  (chaleur) : **10**  
Nombre de jours avec  $T \Rightarrow 30^{\circ}\text{C}$  (forte chaleur) : **2**  
Nombre de jours avec  $T \Rightarrow 35^{\circ}\text{C}$  (très forte chaleur) : **0**

A Andrézieux-Bouthéon, ce mois de juin 2015 se place au-dessus des normales avec un excédent de **+ 2.0°C**.

### 1ERE DECADE

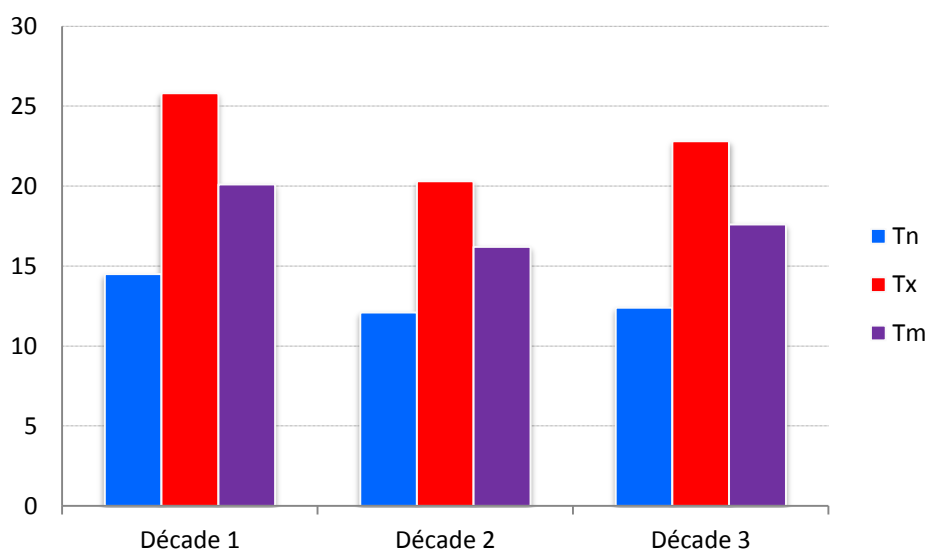
Température moyenne : **20.1°C** (+1.1°C par rapport à mai 2014)  
Température minimale moyenne : **14.5°C** (+1.2°C par rapport à mai 2014)  
Température maximale moyenne : **25.8°C** (+1.0°C par rapport à mai 2014)

### 2EME DECADE

Température moyenne : **16.2°C** (-1.3°C par rapport à mai 2014)  
Température minimale moyenne : **12.1°C** (-0.3°C par rapport à mai 2014)  
Température maximale moyenne : **20.3°C** (-2.3°C par rapport à mai 2014)

### 3EME DECADE

Température moyenne : **17.6°C** (+0.5°C par rapport à mai 2014)  
Température minimale moyenne : **12.4°C** (-0.2°C par rapport à mai 2014)  
Température maximale moyenne : **22.8°C** (+1.3°C par rapport à mai 2014)



## PRECIPITATIONS

### PLUIE

Cumul mensuel : **141.4 mm** (-111.4 mm par rapport à mai 2014)

Jour le plus pluvieux : **50.4 mm** le 7 juin

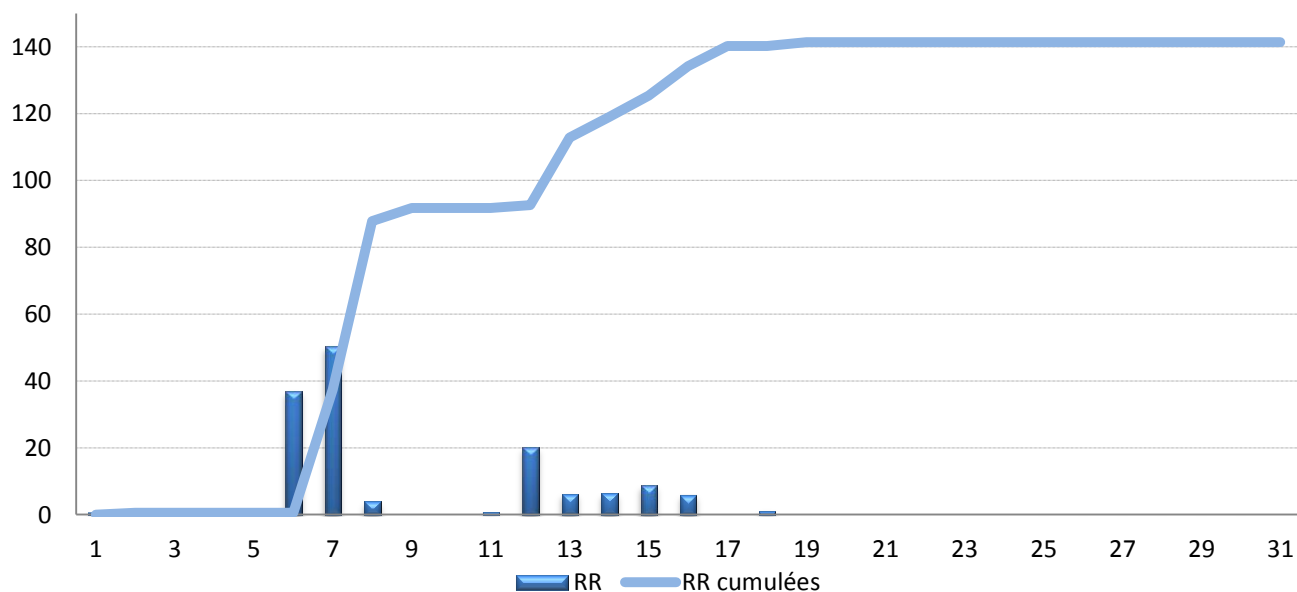
Nombre de jours de précipitations (pluie ou neige - observation visuelle 00h-00h) : **10**

Nombre de jours avec précipitations  $\geq 1$  mm : **8**

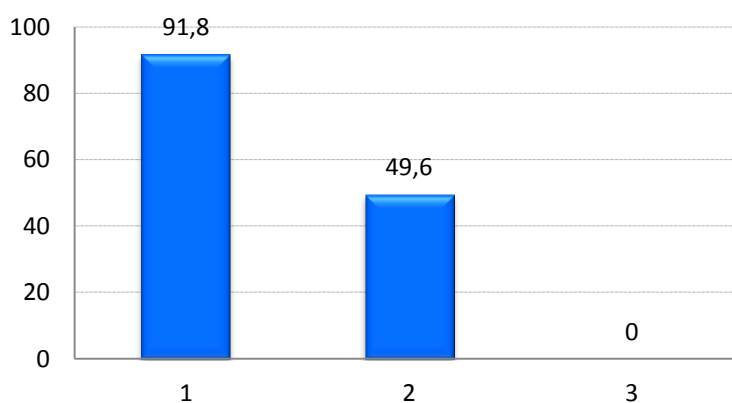
Nombre de jours avec précipitations  $\geq 5$  mm : **7**

Nombre de jours avec précipitations  $\geq 10$  mm : **3**

Nombre de jours avec précipitations  $\geq 20$  mm : **3**



Précipitations quotidiennes et cumulées sur le mois (en mm)



Répartition des précipitations par décades (en mm)

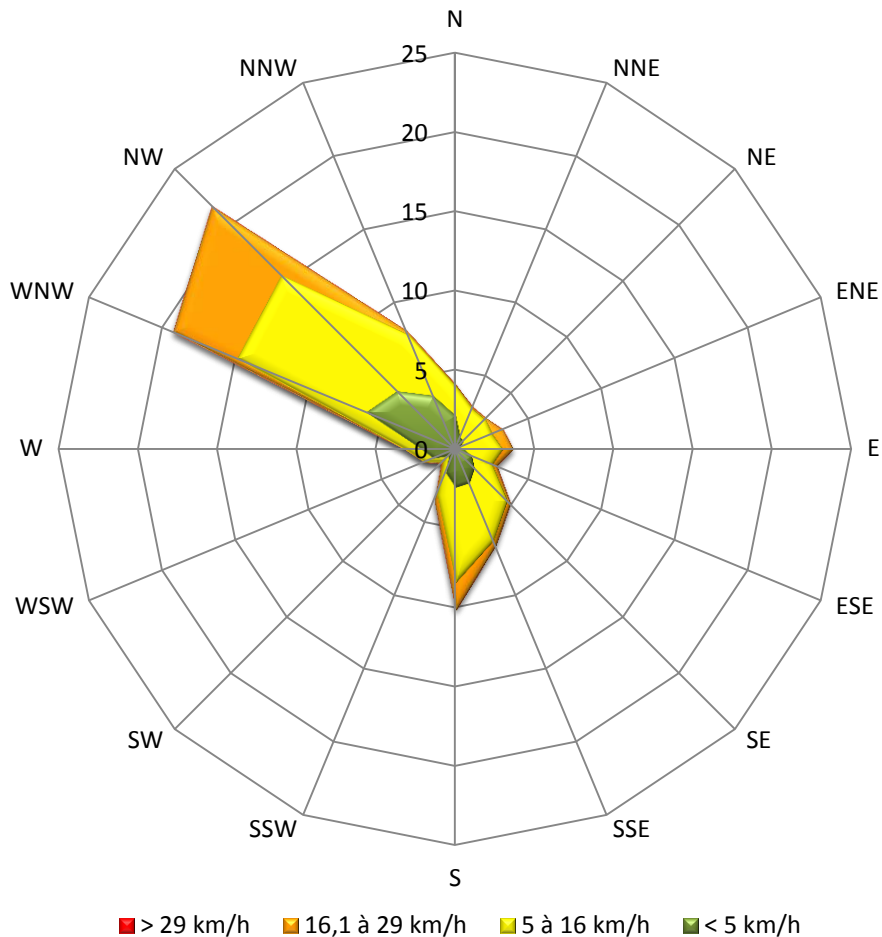
### ORAGE / GRELE

Nombre de jours avec orage : **5** - Nombre de jours avec grésil ou grêle : **1**

## VENT

Vent moyen mensuel : **8.3 km/h**

Rafale maxi : **47 km/h** le 7 de secteur W (vent moy. max. quotidien de **29 km/h** le 16)

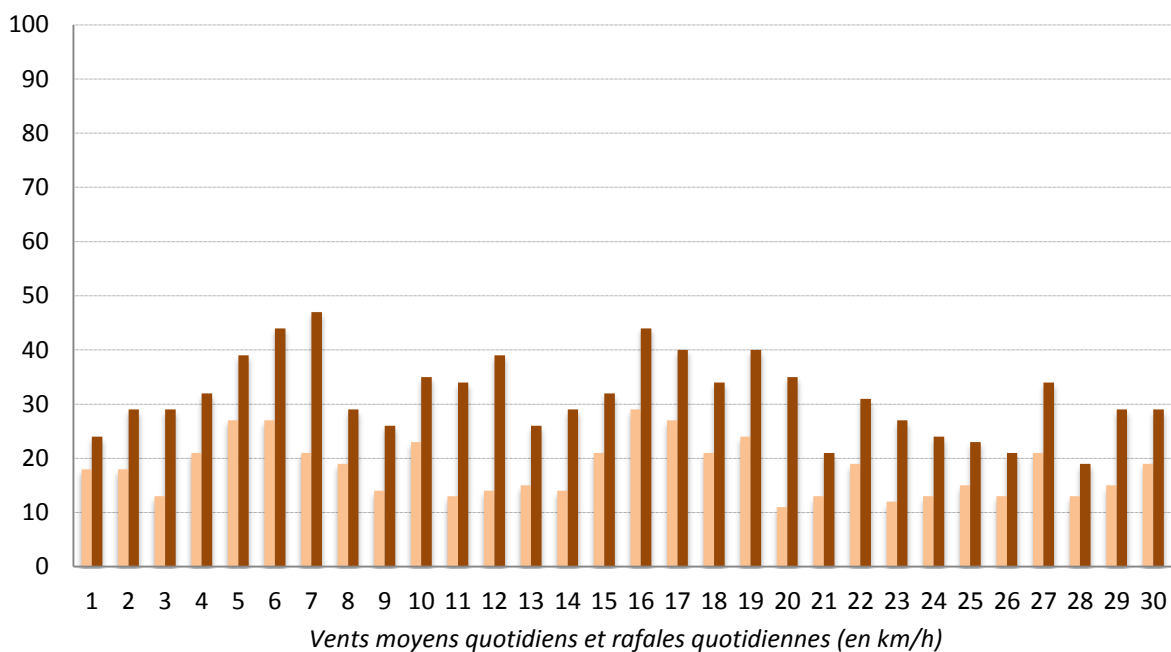


### Détail des fréquences par groupes de vitesse :

- Vents < 5 km/h : 32.5 %
- Vents de 5 à 16 km/h : 51.5 %
- Vents de 16,1 à 29 km/h : 16.0 %
- Vents > 29 km/h : 0 %

### Détail des fréquences pour les trois directions dominantes du mois :

- Vents de NW : 21.7 %
- Vents de WNW : 19.3 %
- Vents de S : 10.2 %

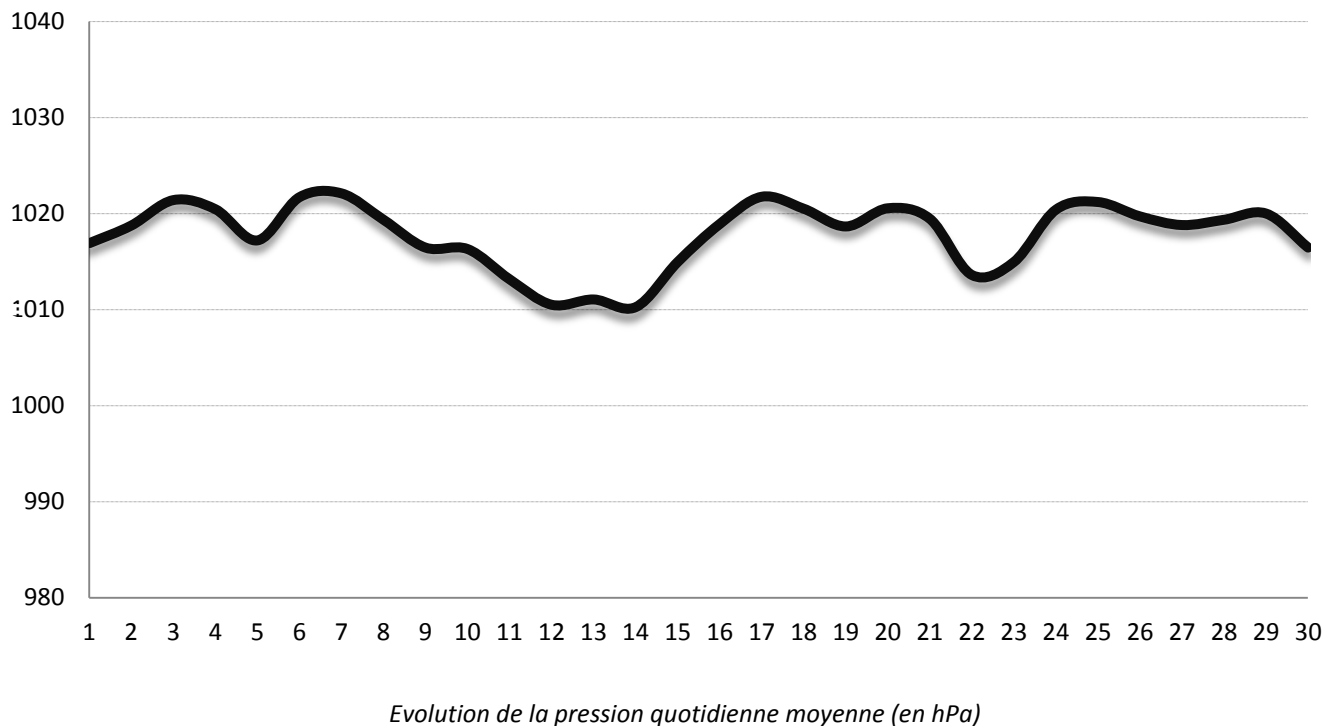


## PRESSION

Pression minimale : **1008.1 hPa** le 14 juin

Pression maximale : **1023.6 hPa** le 7 juin

Pression moyenne sur le mois : **1017.8 hPa** (+2.3 hPa par rapport à mai 2014)



## DONNEES QUOTIDIENNES

Jour	TEMPERATURES					PRECIPITATIONS			VENT			PRESSION		
	Tn	Heure	Tx	Heure 2	Tm	RR	RR cumulée	Phéno*	Vent moy	FxFx	Dir2	Pmer min	Pmer max	Pmer moy
1	13,2	5h50	22,2	14h45	17,7	0,6	0,6		18	24	S	1016	1017,8	1016,9
2	13,4	6h15	27,8	17h35	20,6	0	0,6		18	29	SSW	1017,3	1020,2	1018,8
3	15,3	6h25	27,2	16h55	21,3	0	0,6		13	29	WSW	1020	1022,8	1021,4
4	13,9	6h20	28,9	17h10	21,4	0	0,6		21	32	ENE	1018,4	1022,5	1020,5
5	18,7	6h20	31,4	15h35	25,1	0	0,6		27	39	S	1015,4	1019	1017,2
6	18,8	6h40	28,4	15h30	23,6	36,8	37,4	Orage	27	44	SSE	1018,4	1025	1021,7
7	14,5	00h10	23,7	16h55	19,1	50,4	87,8	Orage	21	47	W	1020,6	1023,6	1022,1
8	13,3	6h10	22,8	17h15	18,1	4	91,8	Orage	19	29	NNE	1017	1021,7	1019,4
9	12,7	6h35	21,1	16h50	16,9	0	91,8		14	26	N	1015,4	1017,5	1016,5
10	11,4	6h40	24,1	18h10	17,8	0	91,8		23	35	SSE	1014,9	1017,7	1016,3
11	14,9	5h55	27,9	16h40	21,4	0,8	92,6		13	34	S	1009,7	1016,6	1013,2
12	13,3	20h00	21,7	12h40	17,5	20,2	112,8		14	39	S	1009	1012	1010,5
13	10,8	5h15	23,4	17h55	17,1	6,2	119	Orage	15	26	SE	1008,7	1013,4	1011,1
14	13,8	5h05	17,8	14h55	15,8	6,4	125,4	Orage	14	29	E	1008,1	1012,4	1010,3
15	12,6	6h30	20,7	16h35	16,7	8,8	134,2		21	32	WNW	1012,2	1017,7	1015,0
16	12,7	5h30	14,3	15h15	13,5	6	140,2		29	44	WNW	1017	1020,8	1018,9
17	10,2	7h25	18,9	17h10	14,6	0	140,2		27	40	W	1020,6	1022,9	1021,8
18	10,2	5h45	19,9	17h20	15,1	1,2	141,4		21	34	NW	1018,4	1022,6	1020,5
19	13	7h40	19,3	16h55	16,2	0	141,4		24	40	WNW	1017,1	1020,2	1018,7
20	9,9	6h35	19,1	15h20	14,5	0	141,4		11	35	WNW	1019,7	1021,4	1020,6
21	11,1	5h40	22,2	16h25	16,7	0	141,4		13	21	NW	1017,5	1021,4	1019,5
22	13,8	6h05	27,3	16h55	20,6	0	141,4		19	31	SW	1009,8	1017,4	1013,6
23	13,1	6h55	19	17h05	16,1	0	141,4		12	27	WNW	1011,3	1018,6	1015,0
24	8,2	6h45	21,8	17h20	15,0	0	141,4		13	24	NNW	1018,6	1022,2	1020,4
25	12,7	6h10	24,9	16h40	18,8	0	141,4		15	23	NE	1020,4	1022	1021,2
26	13,9	6h35	26,4	17h20	20,2	0	141,4		13	21	WNW	1018,1	1021,3	1019,7
27	16,9	6h10	24,5	14h55	20,7	0	141,4		21	34	NW	1017,2	1020,4	1018,8
28	13,4	6h45	26,2	17h40	19,8	0	141,4		13	19	WNW	1018,3	1020,4	1019,4
29	16,2	6h25	27,9	17h30	22,1	0	141,4		15	29	WNW	1018,7	1021,3	1020,0
30	17,4	6h50	30,9	16h50	24,2	0	141,4		19	29	E	1013,9	1019	1016,5
<b>MOY/TOT</b>	<b>13,4</b>		<b>23,7</b>		<b>18,6</b>	<b>141,4</b>								<b>1017,8</b>

Données quotidiennes de températures (en °C), de pluie (RR en mm), de neige (en cm) de vent (en km/h), de pression moyenne (en hPa) – Les phénomènes ne concernent pas le brouillard.