

## BILAN CLIMATOLOGIQUE DE JUIN 2016

Orageux et proche de la normale niveau températures

### TEMPERATURES

Température *moyenne* du mois : **16.6°C** (-2.0°C par rapport à juin 2015)

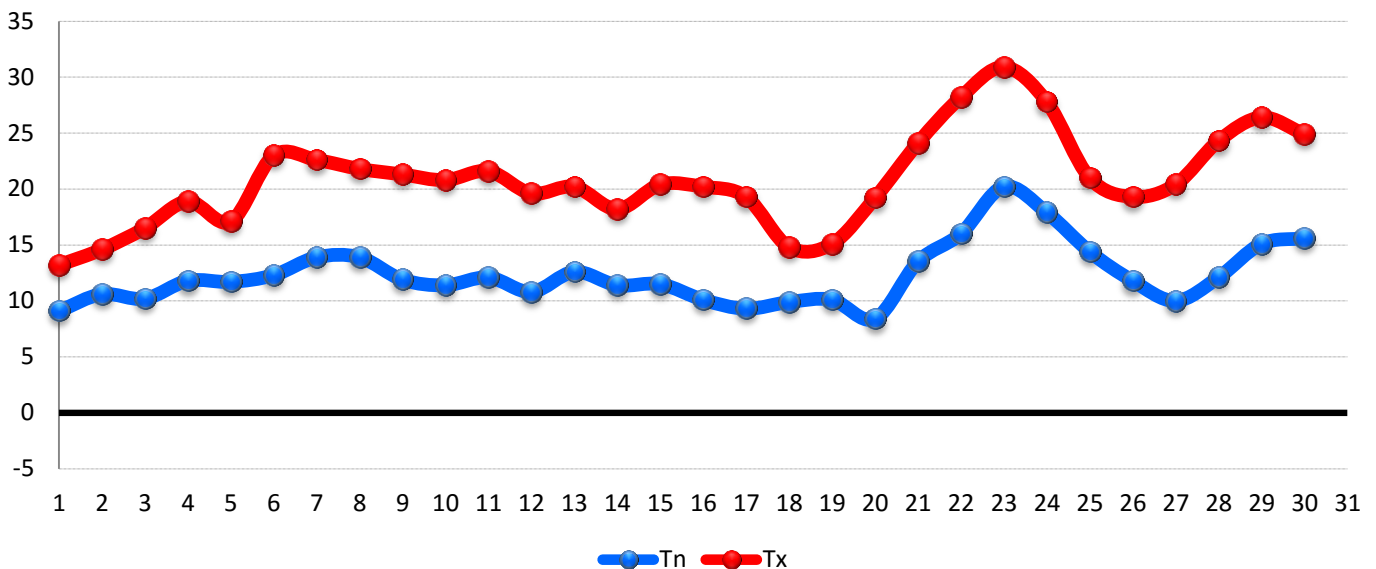
Température minimale *moyenne* (Tnm) : **12.3°C** (-1.1°C par rapport à juin 2015)

Température minimale *la plus basse* (Tnn) : **8.4°C** le 20 juin à 5h00

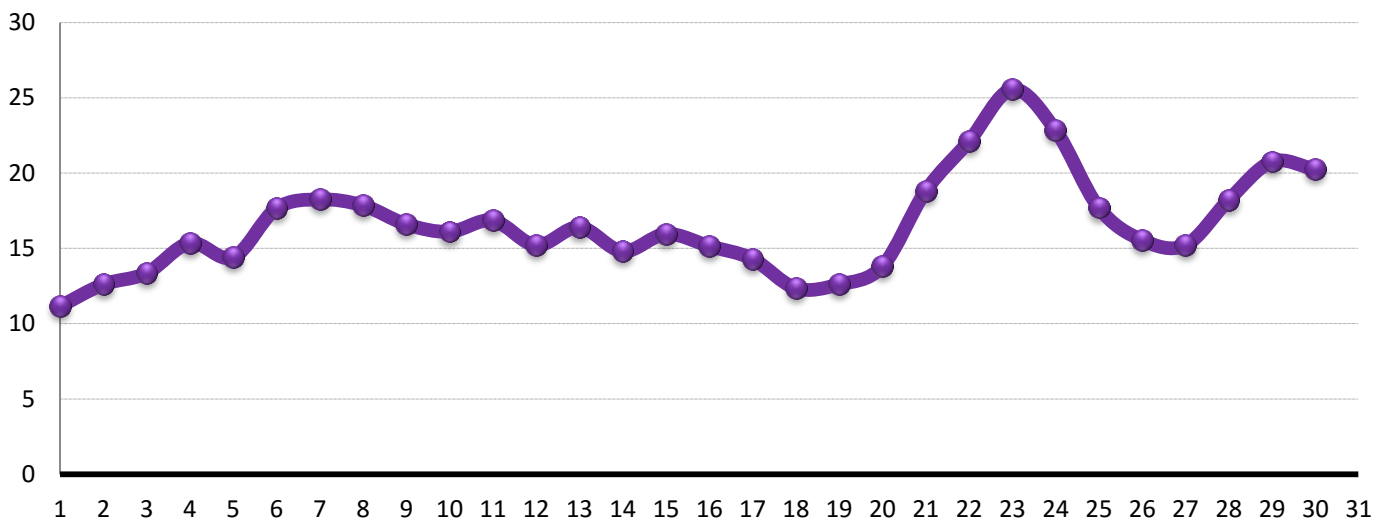
Température maximale *moyenne* (Txm) : **20.9°C** (-2.8°C par rapport à juin 2015)

Température maximale *la plus élevée* (Txx) : **30.9°C** le 23 juin à 16h50

Pour information, l'excédent mensuel à Andrézieux-Bouthéon atteint +0.5°C sur le mois (normale 1981-2010).



Evolution quotidienne des températures minimales (Tn) et maximales (Tx)



Evolution quotidienne des températures moyennes (Tm)

Nombre de jours avec  $T \Rightarrow 25^{\circ}\text{C}$  (chaleur) : **4**

Nombre de jours avec  $T \Rightarrow 30^{\circ}\text{C}$  (forte chaleur) : **1**

Nombre de jours avec  $T \Rightarrow 35^{\circ}\text{C}$  (très forte chaleur) : **0**

### 1ERE DECADE

Température moyenne : **15.3°C** (-4.8°C par rapport à juin 2015)

Température minimale moyenne : **11.7°C** (-2.8°C par rapport à juin 2015)

Température maximale moyenne : **19.0°C** (-6.8°C par rapport à juin 2015)

### 2EME DECADE

Température moyenne : **14.7°C** (-1.5°C par rapport à juin 2015)

Température minimale moyenne : **10.6°C** (-1.5°C par rapport à juin 2015)

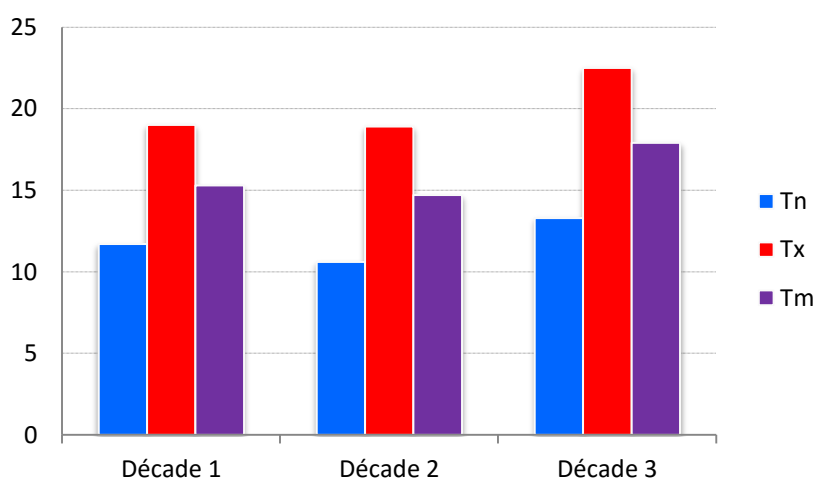
Température maximale moyenne : **18.9°C** (-1.5°C par rapport à juin 2015)

### 3EME DECADE

Température moyenne : **17.9°C** (+0.3°C par rapport à juin 2015)

Température minimale moyenne : **13.3°C** (+0.9°C par rapport à juin 2015)

Température maximale moyenne : **22.5°C** (-0.3°C par rapport à juin 2015)



Evolution des températures par décades (Tn, Tx et Tm)

## PRECIPITATIONS

### PLUIE

Cumul mensuel : **132.6 mm** (-4.8 mm par rapport à juin 2015)

Jour le plus pluvieux : **38.6 mm** le 29 juin

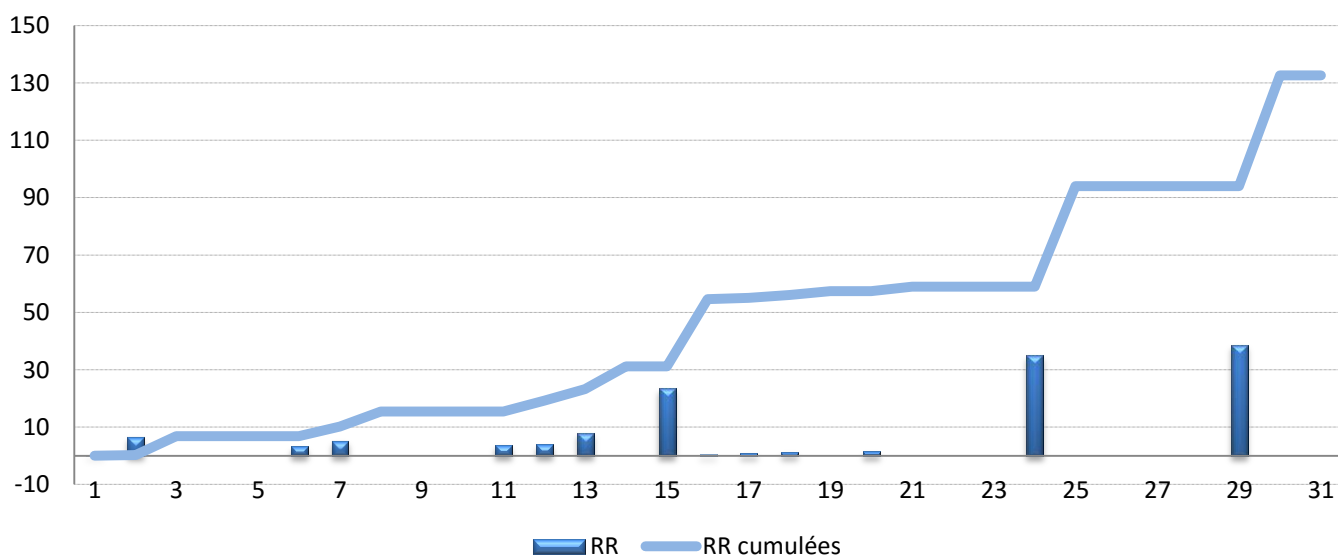
Nombre de jours de précipitations (pluie ou neige - observation visuelle 00h-00h) : **13**

Nombre de jours avec précipitations  $\geq 1$  mm : **12**

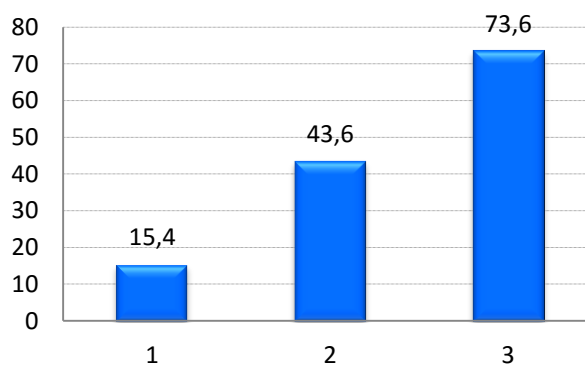
Nombre de jours avec précipitations  $\geq 5$  mm : **6**

Nombre de jours avec précipitations  $\geq 10$  mm : **3**

Nombre de jours avec précipitations  $\geq 20$  mm : **2**



Précipitations quotidiennes et cumulées sur le mois (en mm)



Répartition des précipitations par décades (en mm)

### ORAGE / GRELE

Nombre de jours avec orage : **6** - Nombre de jours avec grésil ou grêle : **2**

## VENT

---

DONNES INDISPONIBLES

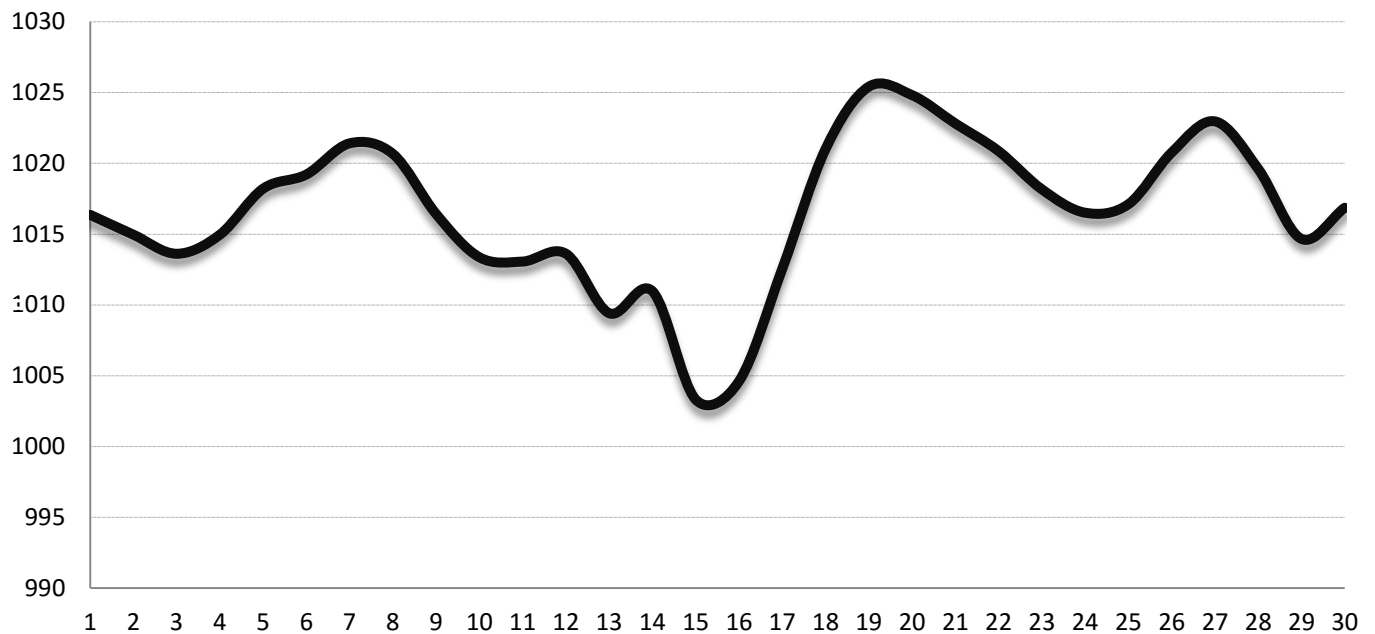
## PRESSION

---

Pression minimale : **1001.3 hPa** le 15 juin

Pression maximale : **1026.7 hPa** le 19 juin

Pression moyenne sur le mois : **1016.6 hPa** (+1.8 hPa par rapport à juin 2015)



*Evolution de la pression quotidienne moyenne (en hPa)*

## DONNEES QUOTIDIENNES

Jour	TEMPERATURES					PRECIPITATIONS			VENT			PRESSION		
	Tn	Heure	Tx	Heure 2	Tm	RR	RR cumulée	Phéno*	Vent moy	FxFx	Dir2	Pmer min	Pmer max	Pmer moy
1	9,1	4h15	13,2	16h45	11,2	0,2	0,2					1015,4	1017,3	1016,4
2	10,6	0h35	14,6	10h55	12,6	6,6	6,8					1012,8	1017,1	1015,0
3	10,2	16h15	16,5	18h10	13,4		6,8					1012,9	1014,3	1013,6
4	11,8	5h05	18,9	14h40	15,4		6,8					1013,2	1016,7	1015,0
5	11,7	3h50	17,1	18h10	14,4		6,8					1016,3	1020,1	1018,2
6	12,3	5h00	23	17h15	17,7	3,4	10,2	Orage				1018,2	1020,2	1019,2
7	13,9	6h20	22,6	17h50	18,3	5,2	15,4	Orage				1019,8	1023	1021,4
8	13,9	6h30	21,8	17h05	17,9		15,4					1018,3	1023	1020,7
9	11,9	6h25	21,3	17h10	16,6		15,4					1014,8	1018	1016,4
10	11,4	5h35	20,8	17h30	16,1		15,4					1010,9	1015,8	1013,4
11	12,1	6h15	21,6	14h30	16,9	3,8	19,2					1012	1014,1	1013,1
12	10,8	7h15	19,6	16h25	15,2	4	23,2					1012,6	1014,6	1013,6
13	12,6	7h20	20,2	15h35	16,4	8	31,2	Orage				1005,6	1013,2	1009,4
14	11,4	6h30	18,2	17h05	14,8		31,2					1007,6	1014,3	1011,0
15	11,5	2h15	20,4	15h55	16,0	23,4	54,6	Orage				1001,3	1005,3	1003,3
16	10,1	5h15	20,2	16h30	15,2	0,4	55					1001,5	1007,7	1004,6
17	9,3	6h05	19,3	15h50	14,3	1	56					1007,6	1017,5	1012,6
18	9,9	6h20	14,8	14h20	12,4	1,4	57,4					1017,9	1024,1	1021,0
19	10,1	4h40	15,1	14h25	12,6		57,4					1024,1	1026,7	1025,4
20	8,4	5h00	19,2	15h55	13,8	1,6	59					1022,9	1026,7	1024,8
21	13,5	4h10	24,1	15h25	18,8		59					1022	1023,6	1022,8
22	16	6h30	28,2	18h05	22,1		59					1018,8	1022,9	1020,9
23	20,2	2h45	30,9	16h50	25,6		59					1016,5	1019,8	1018,2
24	17,9	6h45	27,8	15h20	22,9	35	94	Orage/Grêle				1014,2	1018,8	1016,5
25	14,4	5h20	21	15h20	17,7		94					1015	1019,2	1017,1
26	11,8	5h40	19,3	15h25	15,6		94					1018,8	1022,7	1020,8
27	10	6h05	20,4	17h15	15,2		94					1021,8	1024,1	1023,0
28	12,1	4h00	24,3	17h45	18,2		94					1016,4	1022,8	1019,6
29	15,1	4h25	26,4	17h10	20,8	38,6	132,6	Orage/Grêle				1011,7	1017,6	1014,7
30	15,6	6h00	24,9	16h10	20,3		132,6					1015,1	1018,6	1016,9
<b>MOY/TOT</b>	<b>12,3</b>		<b>20,9</b>		<b>16,6</b>	<b>132,6</b>								<b>1016,6</b>

Données quotidiennes de températures (en °C), de pluie (RR en mm), de neige (en cm) de vent (en km/h), de pression moyenne (en hPa) – Les phénomènes ne concernent pas le brouillard.