

BILAN CLIMATOLOGIQUE DE MAI 2013

Remarquablement froid, très arrosé et record bas d'ensoleillement...

TEMPERATURES

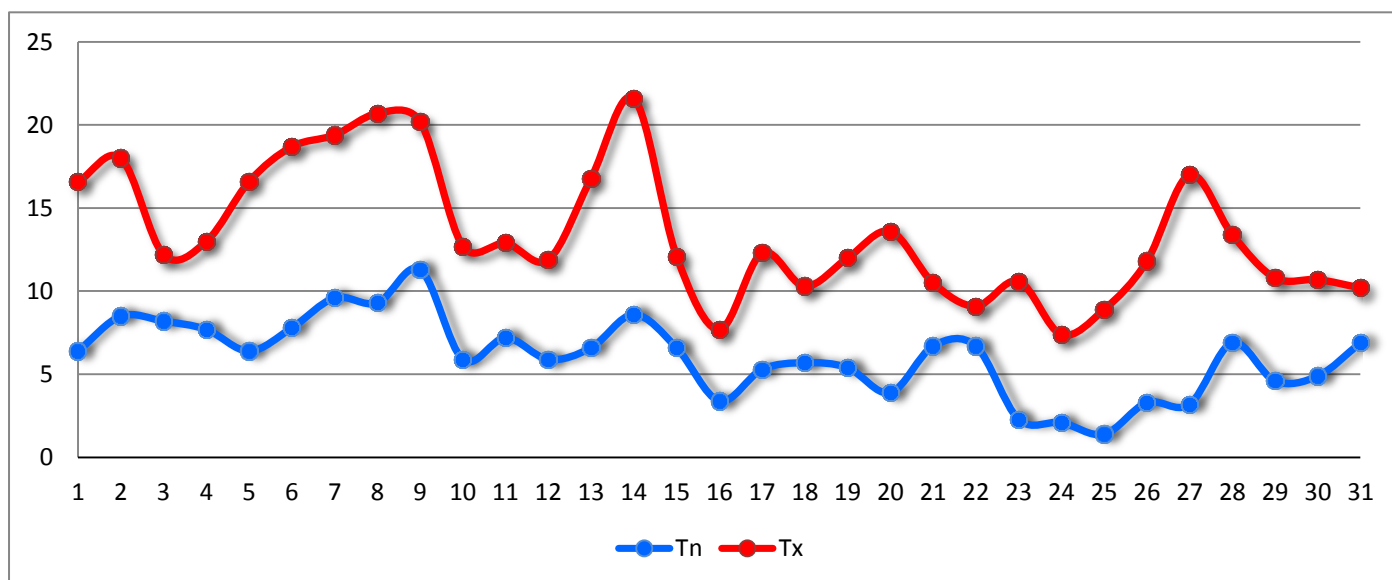
Température minimale moyenne (Tnm) : **6.1°C**

Température minimale absolue (Tnn) : **1.4°C** le 25 mai à 6h05

Température maximale moyenne (Txm) : **13.5°C**

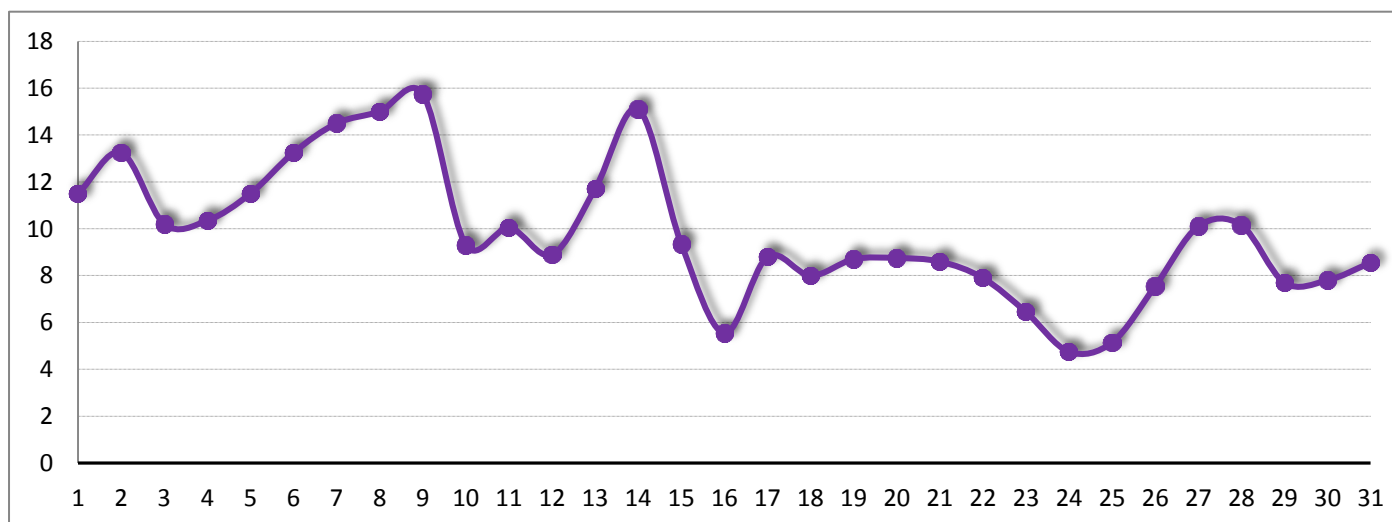
Température maximale absolue (Txx) : **20.7°C** le 8 mai à 14h45

Température moyenne du mois : **9.8°C**



Evolution quotidienne des températures minimales (Tn) et maximales (Tx)

Sur la station de Saint-Etienne Bouthéon, l'anomalie de température moyenne pour ce mois est de **-2.8°C**. Dans le détail, l'anomalie est de **-1.8°C** sur les minimales et de **-3.8°C** sur les maximales. On peut donc considérer que l'anomalie à Saint-Héand est vraisemblablement proche de celles relevées à Saint-Etienne Bouthéon.



Evolution quotidienne des températures moyennes (Tm)

Nombre de jours avec $T < 0^{\circ}\text{C}$ (gelée) : **0**

Nombre de jours avec $T > 25^{\circ}\text{C}$ (chaleur) : **0**

- Avec 6.1°C , la T_{nm} de mai est seulement 1°C plus haute que celle d'avril.
- La T_{xx} de Mai est plus de 2°C inférieure à celle d'avril.
- Avec 9.8°C , la température moyenne du mois est à peine 1°C supérieure à celle d'avril.
- La dernière décade de Mai est de loin la plus froide du mois et est aussi froide que la dernière décade d'Avril !

1ERE DECADE

Température moyenne : **12.5°C**

Température minimale moyenne : **8.1°C**

Température maximale moyenne : **16.8°C**

2EME DECADE

Température moyenne : **9.5°C**

Température minimale moyenne : **5.9°C**

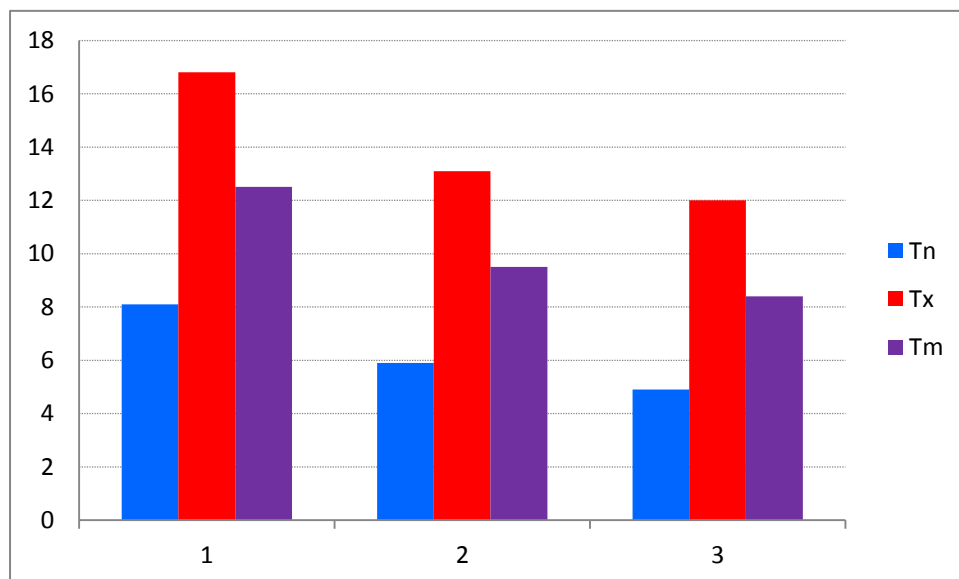
Température maximale moyenne : **13.1°C**

3EME DECADE

Température moyenne : **8.5°C**

Température minimale moyenne : **4.9°C**

Température maximale moyenne : **12°C**



Températures mini, maxi et moyennes par décade (décade 1, 2 et 3)

PRECIPITATIONS

PLUIE

Cumul mensuel : **169.2 mm**

Jour le plus pluvieux : **23.2 mm le 15 mai**

Nombre de jours de pluie (observation visuelle) : 21

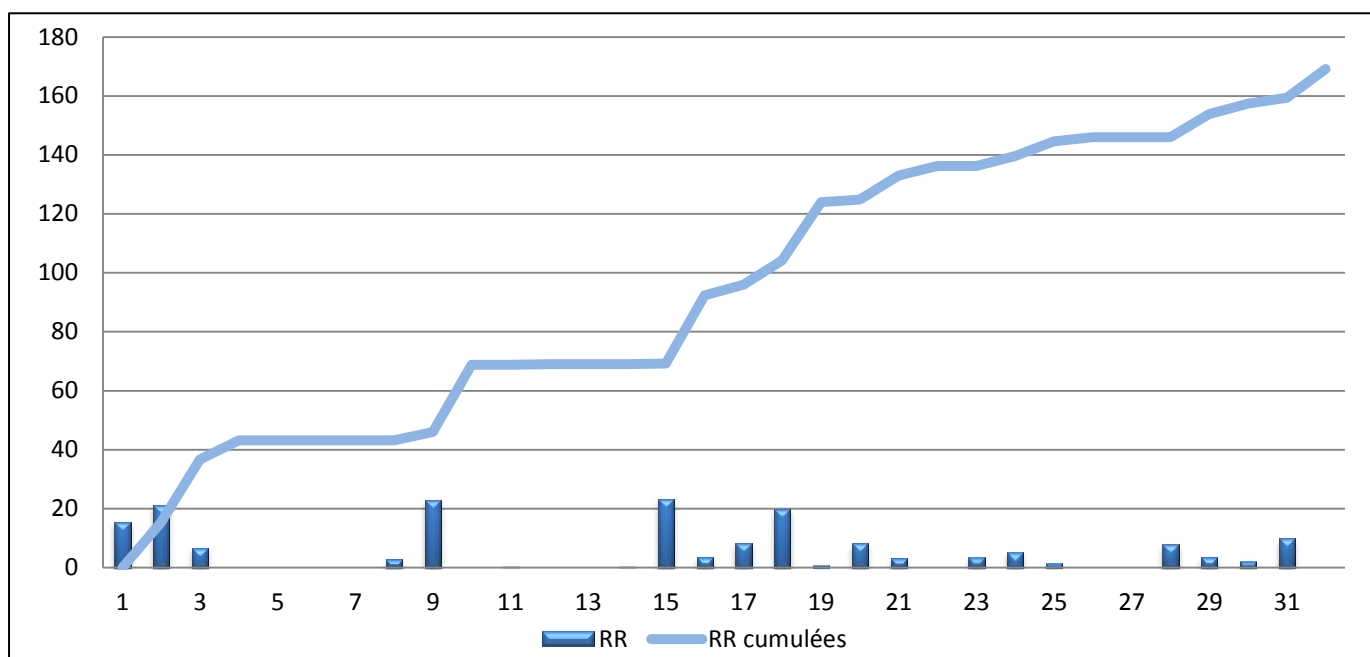
Nombre de jours avec pluie > 1 mm : 18

Nombre de jours avec pluie > 5 mm : 11

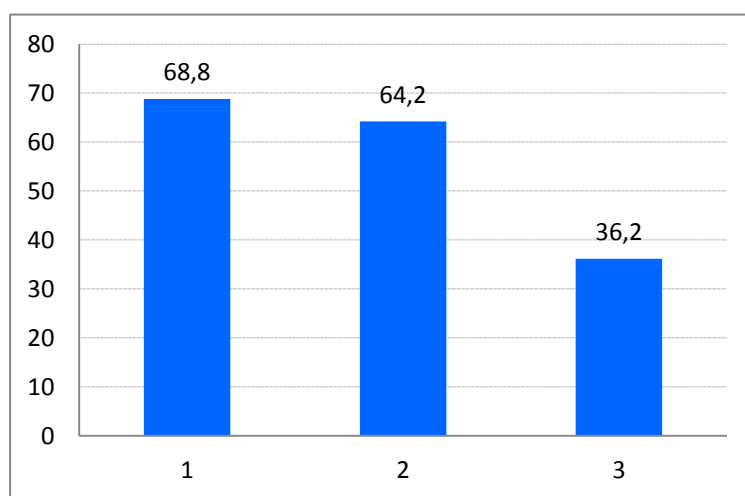
Nombre de jours avec pluie > 10 mm : 5

Nombre de jours avec pluie > 20 mm : 3

Intensité instantanée maximale : **100 mm/h** le 2 mai



Précipitations quotidiennes et cumulées sur le mois (en mm)



Répartition des précipitations par décades (en mm)

ORAGE / GRELE

Nombre de jours avec orage : **3**

Nombre de jours avec grésil ou grêle : **6**

Chute de grêle la plus forte : **1 cm de diamètre, le 2 mai**

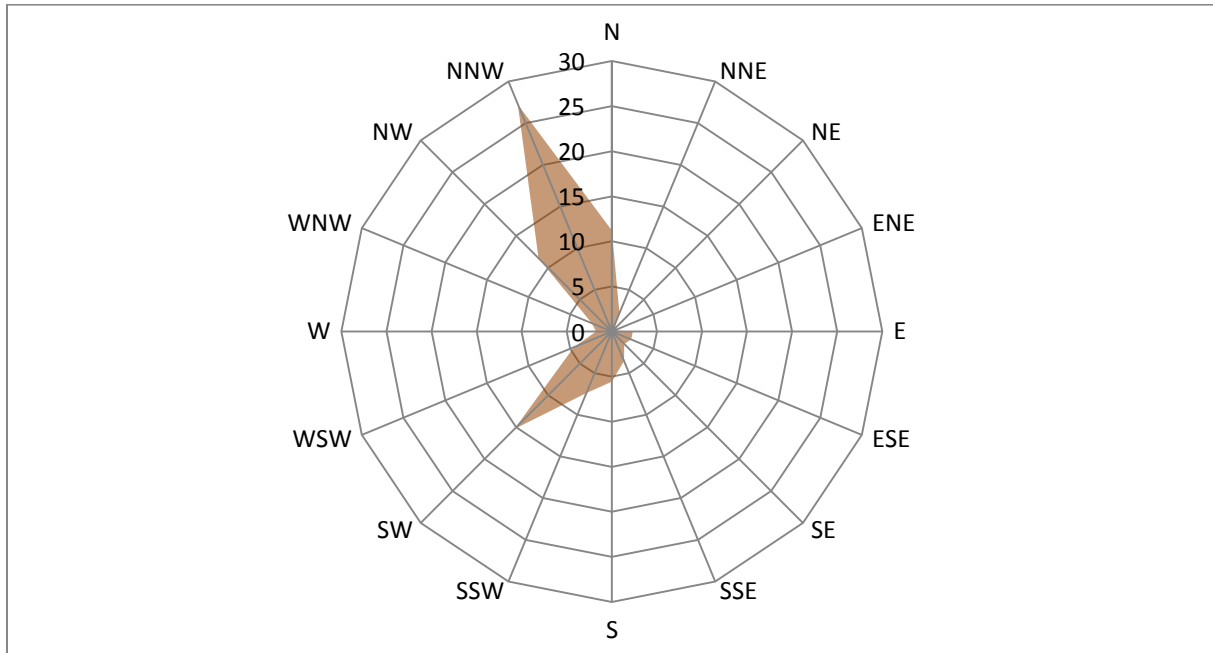


Convection de masse d'air froid le 25 mai 2013 à Montpailloux (hauteurs de Saint-Héand, 785 m alt.)

VENT

Vent moyen mensuel : **12.3 km/h**

Rafale maxi : **69 km/h** le 18 mai de secteur EST (vent moy. max. quotidien 50 km/h le 18)



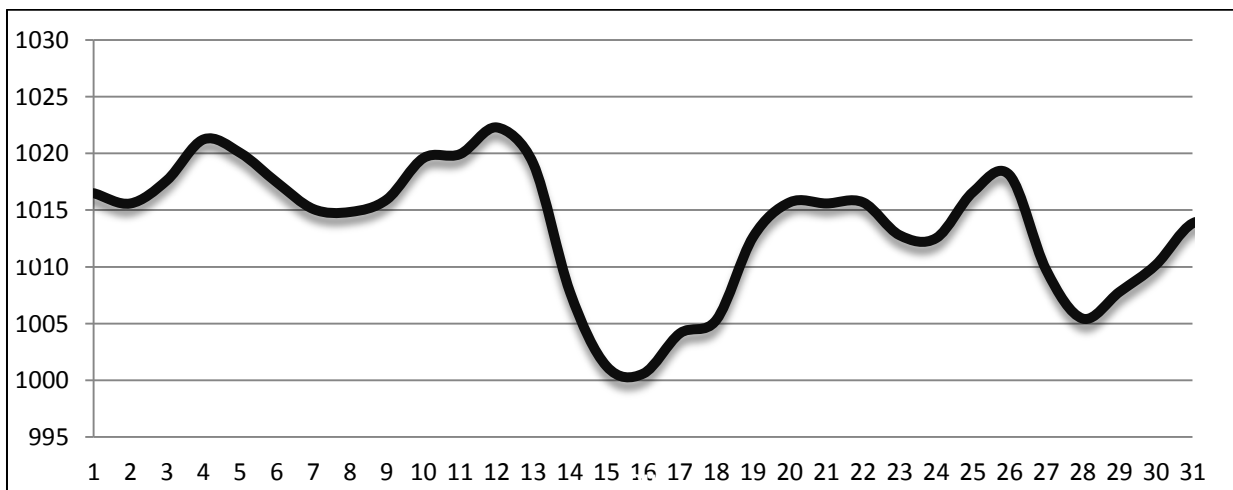
Rose des vents mensuelle avec la fréquence des vents (en %) selon leurs directions

PRESSION

Pression minimale : **999.6 hPa** le 16 mai

Pression maximale : **1023.6 hPa** le 12 mai

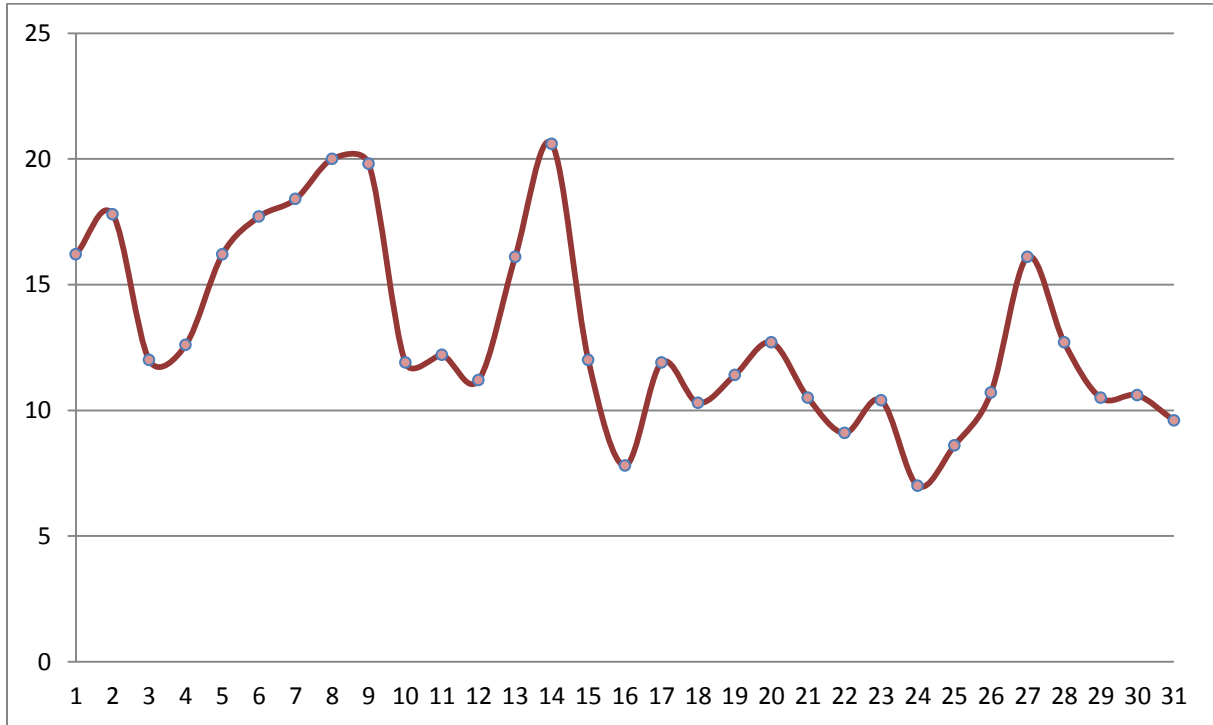
Pression moyenne sur le mois : **1013.6 hPa**



Evolution de la pression moyenne quotidienne (en hPa)

BIOMETEO

Heat Index maximal (ressenti chaleur) : **20.6 le 14 mai**



Evolution quotidienne du Heat Index maximal

DONNEES QUOTIDIENNES

Jour	TEMPERATURES					PRECIPITATIONS				VENT				PRESSION			POINT DE ROSEE		
	Tn	Heure	Tx	Heure 2	Tm	RR	RR cumulée	Rain Rate	Phéno	Vent moy	Dir	Rafale max	Dir2	Pmer min	Pmer max	Pmer moy	Heat index max	Td min	Td max
1	6,4	12h25	16,6	17h25	11,5	15,4	15,4	53	TS	29	SSE	40	SSE	1014,8	1018,2	1016,5	16,2	5,4	10,9
2	8,5	2h40	18	17h10	13,3	21,2	36,6	100	TS / Grele 1 cm	27	NNW	42	NNW	1013,9	1017,3	1015,6	17,8	7,7	12,8
3	8,2	10h40	12,2	15h35	10,2	6,6	43,2	11		29	NNW	44	NW	1015,2	1020,1	1017,7	12	6,8	9,4
4	7,7	5h35	13	19h15	10,4	0	43,2	0		21	NNW	31	NNW	1020,1	1022,4	1021,3	12,6	6,3	8,4
5	6,4	6h10	16,6	15h15	11,5	0	43,2	0		19	NW	29	NNE	1018,4	1021,7	1020,1	16,2	3,8	10,6
6	7,8	7h05	18,7	16h25	13,3	0	43,2	0		15	NNW	26	WNW	1015,7	1019,2	1017,5	17,7	3,9	10,4
7	9,6	4h35	19,4	15h00	14,5	0	43,2	0		13	SSW	19	SSE	1014,1	1016,1	1015,1	18,4	6,2	11,2
8	9,3	6h50	20,7	14h45	15,0	2,8	46	9		19	NNW	29	NNW	1012,7	1017	1014,9	20	6	12,8
9	11,3	1h05	20,2	14h55	15,8	22,8	68,8	25		18	NNW	34	NNW	1013,3	1018,6	1016,0	19,8	9,2	13,4
10	5,9	8h25	12,7	17h00	9,3	0	68,8	0		29	NNW	39	NNW	1018,6	1020,6	1019,6	11,9	3,2	6,2
11	7,2	6h50	12,9	15h50	10,1	0,2	69	0		24	NNW	35	NW	1019,1	1020,8	1020,0	12,2	3,9	6,8
12	5,9	7h25	11,9	16h55	8,9	0	69	0		31	NW	42	N	1021	1023,6	1022,3	11,2	2	6,3
13	6,6	0h40	16,8	16h45	11,7	0	69	0		13	NNE	23	NNE	1015,1	1023,1	1019,1	16,1	2	9,1
14	8,6	5h55	21,6	16h55	15,1	0,2	69,2	0		32	SSW	48	SSW	1000,5	1015,1	1007,8	20,6	7,3	11,6
15	6,6	19h55	12,1	12h50	9,4	23,2	92,4	9		35	S	53	S	999,7	1002,8	1001,3	12	6	10
16	3,4	5h30	7,7	15h45	5,6	3,6	96	2		23	NNW	39	WNW	999,6	1001,6	1000,6	7,8	3	6,5
17	5,3	6h40	12,3	13h55	8,8	8,2	104,2	53	TS / Grele 1 cm	19	SSE	29	S	1001,5	1006,8	1004,2	11,9	4,4	7,8
18	5,7	0h40	10,3	11h25	8,0	19,8	124	9		50	E	69	E	1002,3	1008,4	1005,4	10,3	3,8	8,4
19	5,4	21h55	12	13h40	8,7	0,8	124,8	3		27	W	42	W	1008,5	1016,8	1012,7	11,4	4,1	7,6
20	3,9	6h55	13,6	16h00	8,8	8,2	133	4		23	WSW	40	WSW	1014,4	1017	1015,7	12,7	2	6,3
21	6,7	4h35	10,5	14h20	8,6	3,2	136,2	2		21	SW	26	SW	1013,7	1017,5	1015,6	10,5	5,5	8,3
22	6,7	13h35	9,1	19h45	7,9	0	136,2	0		31	NNW	45	NNW	1013,9	1017,5	1015,7	9,1	5,8	7,2
23	2,3	6h20	10,6	14h15	6,5	3,4	139,6	8	Grésil	35	NNW	55	NW	1011,6	1014	1012,8	10,4	1,4	6,7
24	2,1	6h00	7,4	16h05	4,8	5	144,6	3		26	NNW	35	WNW	1010,5	1014,6	1012,6	7	0,5	2,7
25	1,4	6h05	8,9	17h40	5,2	1,4	146	10	Grésil	27	NNW	40	N	1012,3	1020,9	1016,6	8,6	0,6	4,8
26	3,3	5h25	11,8	15h50	7,6	0	146	0		19	N	31	NNW	1015,2	1021	1018,1	10,7	0,7	5
27	3,2	6h50	17	16h55	10,1	0	146	0		26	SSW	35	SSW	1004,4	1015,1	1009,8	16,1	1,5	8,1
28	6,9	19h00	13,4	11h35	10,2	7,8	153,8	9		29	SSW	42	S	1003,2	1007,7	1005,5	12,7	3,9	7,7
29	4,6	6h10	10,8	13h10	7,7	3,6	157,4	26	Grésil	21	NNW	31	NNW	1005,8	1009,8	1007,8	10,5	3	5,9
30	4,9	23h05	10,7	18h00	7,8	2,2	159,6	4		15	NNW	23	NNW	1009,4	1011	1010,2	10,6	3,4	7,3
31	6,9	4h45	10,2	1h20	8,6	9,6	169,2	7		37	NNW	55	NW	1011,1	1016,6	1013,9	9,6	6,2	9,9
MOY/TOT	6,1		13,5		9,8	169,2	169,2									1013,6		4,2	8,4

Données quotidiennes de températures (en °C), de pluie (RR en mm), de vent (en km/h), de pression moyenne (en hPa) et de ressenti chaleur et de point de rosée (en °C)