

BILAN CLIMATOLOGIQUE DE MAI 2014

Trop sec et trop frais (fin de la série des mois plus doux que la normale).

TEMPERATURES

Température *moyenne* du mois : **12.1°C** (+2.3°C par rapport à mai 2013)

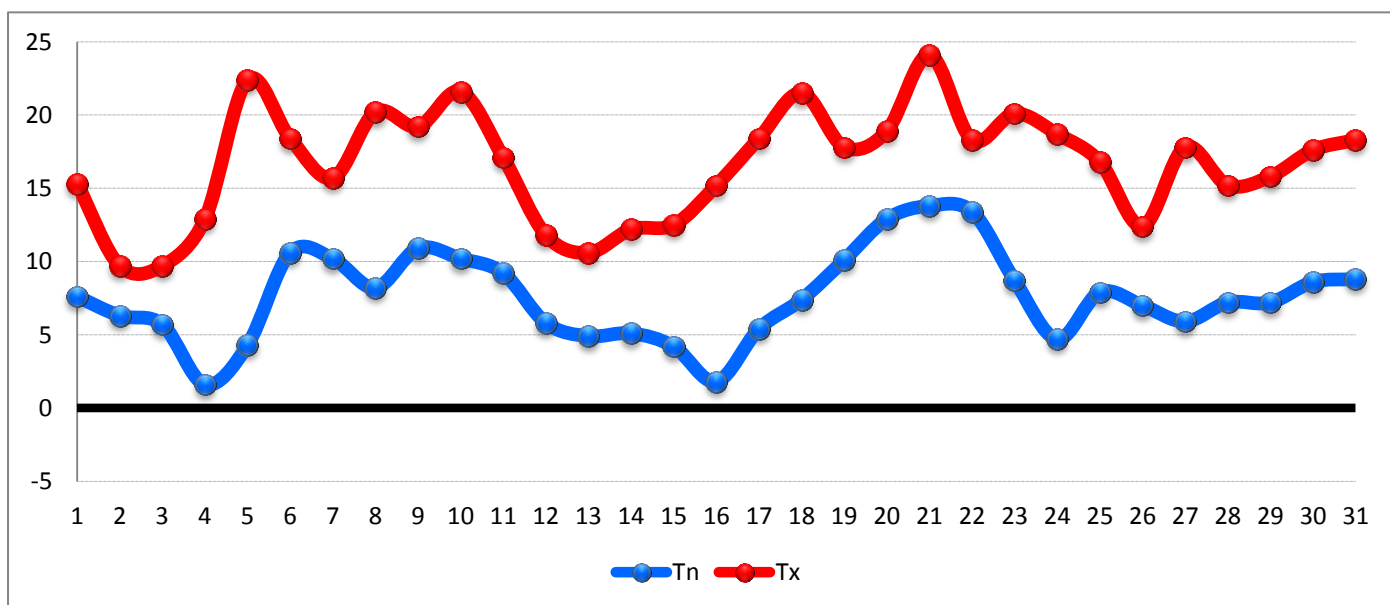
Température minimale *moyenne* (Tnm) : **7.6°C** (+1.5°C par rapport à mai 2013)

Température minimale *la plus basse* (Tnn) : **1.6°C** le 4 mai à 7h35

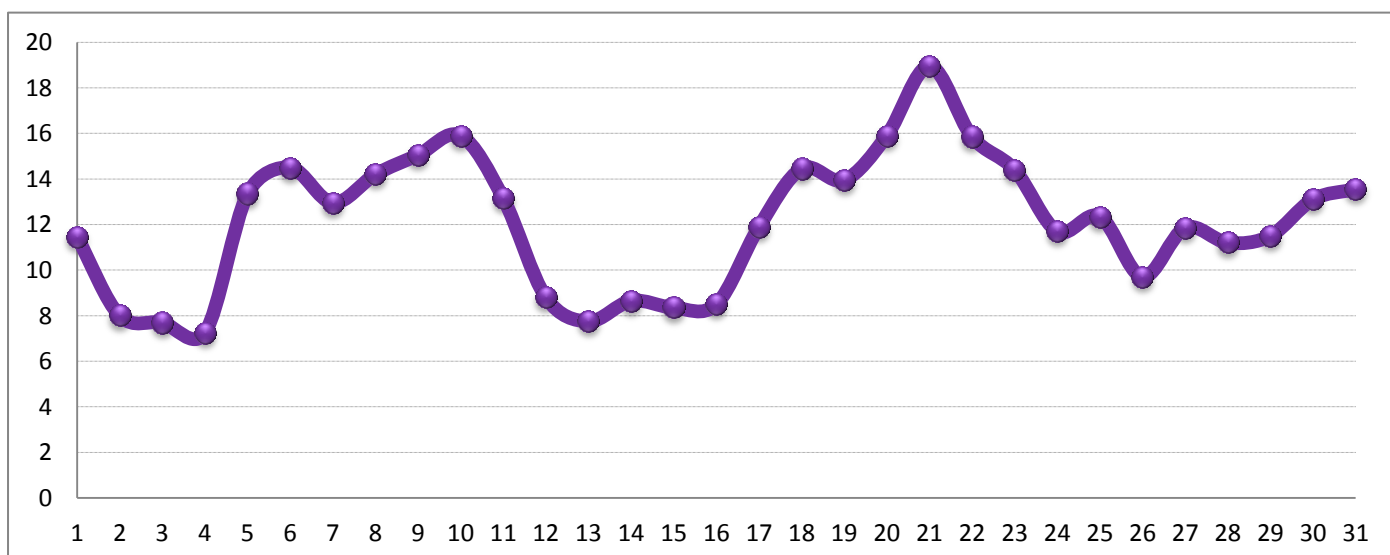
Température maximale *moyenne* (Txm) : **16.7°C** (+3.1°C par rapport à mai 2013)

Température maximale *la plus élevée* (Txx) : **24.1°C** le 21 mai à 16h40

Pour information, le **déficit** mensuel à Andrézieux-Bouthéon atteint environ 0.9°C sur le mois



Evolution quotidienne des températures minimales (Tn) et maximales (Tx)



Evolution quotidienne des températures moyennes (Tm)

Nombre de jours avec $T \leq 0^{\circ}\text{C}$ (gelée) : **0**

Nombre de jours avec $T > 25^{\circ}\text{C}$ (chaleur) : **0**

1ERE DECADE

Température moyenne : **12.0°C** (-0.5°C par rapport à mai 2013)

Température minimale moyenne : **7.6°C** (-0.5°C par rapport à mai 2013)

Température maximale moyenne : **16.5°C** (-0.3°C par rapport à mai 2013)

2EME DECADE

Température moyenne : **11.1°C** (+ 1.6°C par rapport à mai 2013)

Température minimale moyenne : **6.7°C** (+0.8°C par rapport à mai 2013)

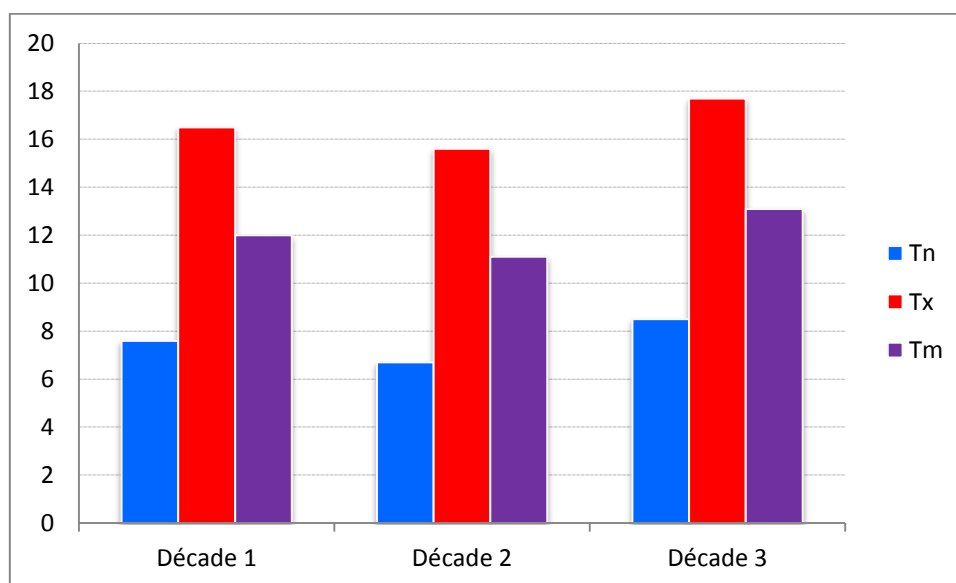
Température maximale moyenne : **15.6°C** (+2.5°C par rapport à mai 2013)

3EME DECADE

Température moyenne : **13.1°C** (+4.6°C par rapport à mai 2013)

Température minimale moyenne : **8.5°C** (+3.6°C par rapport à mai 2013)

Température maximale moyenne : **17.7°C** (+5.7°C par rapport à mai 2013)



Evolution des températures par décades (Tn, Tx et Tm)

PRECIPITATIONS

PLUIE

Cumul mensuel : **50.4 mm**

Jour le plus pluvieux : **16.6 mm le 25 mai**

Nombre de jours de précipitations (pluie ou neige - observation visuelle 00h-00h TU) : **14**

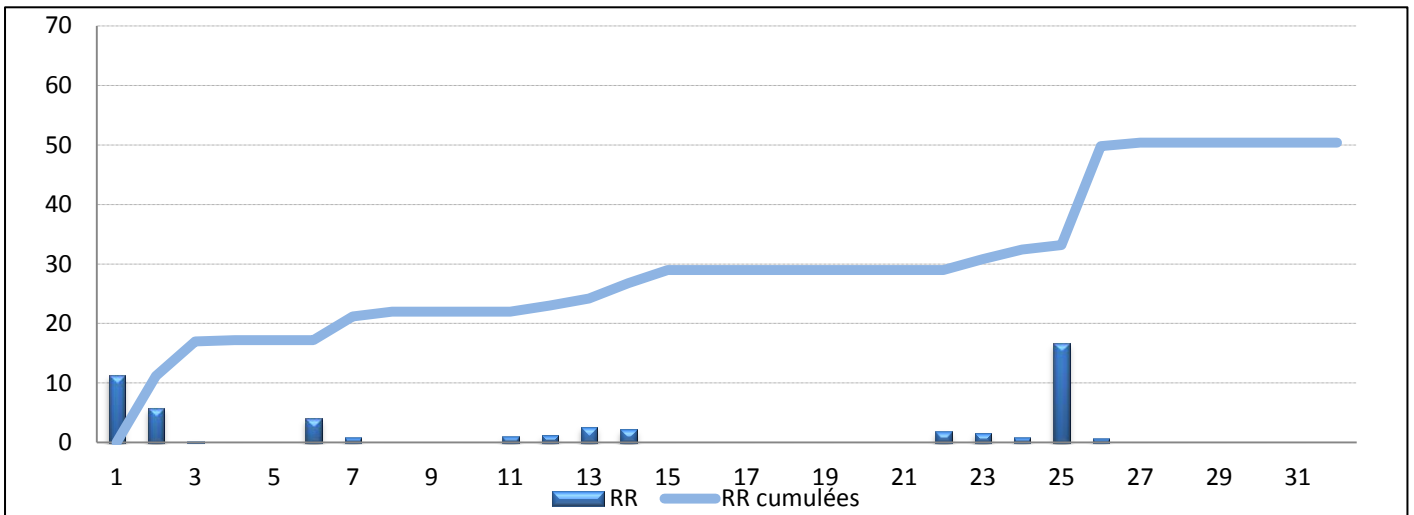
Nombre de jours avec précipitations ≥ 1 mm : **9**

Nombre de jours avec précipitations ≥ 5 mm : **3**

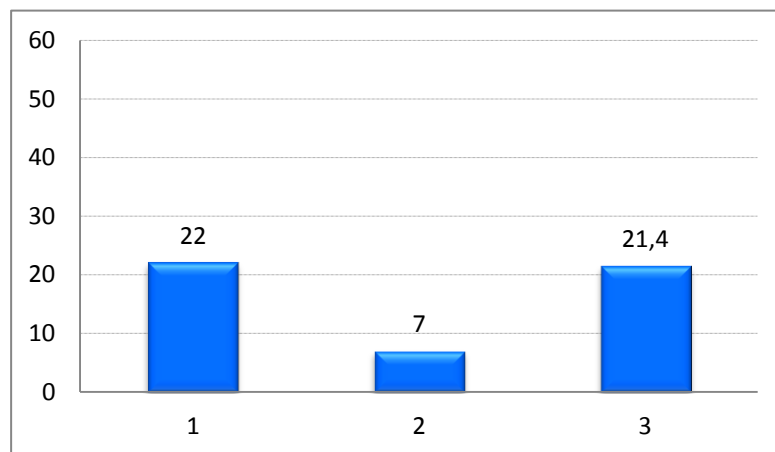
Nombre de jours avec précipitations ≥ 10 mm : **2**

Nombre de jours avec précipitations ≥ 20 mm : **0**

Intensité instantanée maximale : **55 mm/h** le 14 mai



Précipitations quotidiennes et cumulées sur le mois (en mm)



Répartition des précipitations par décades (en mm)

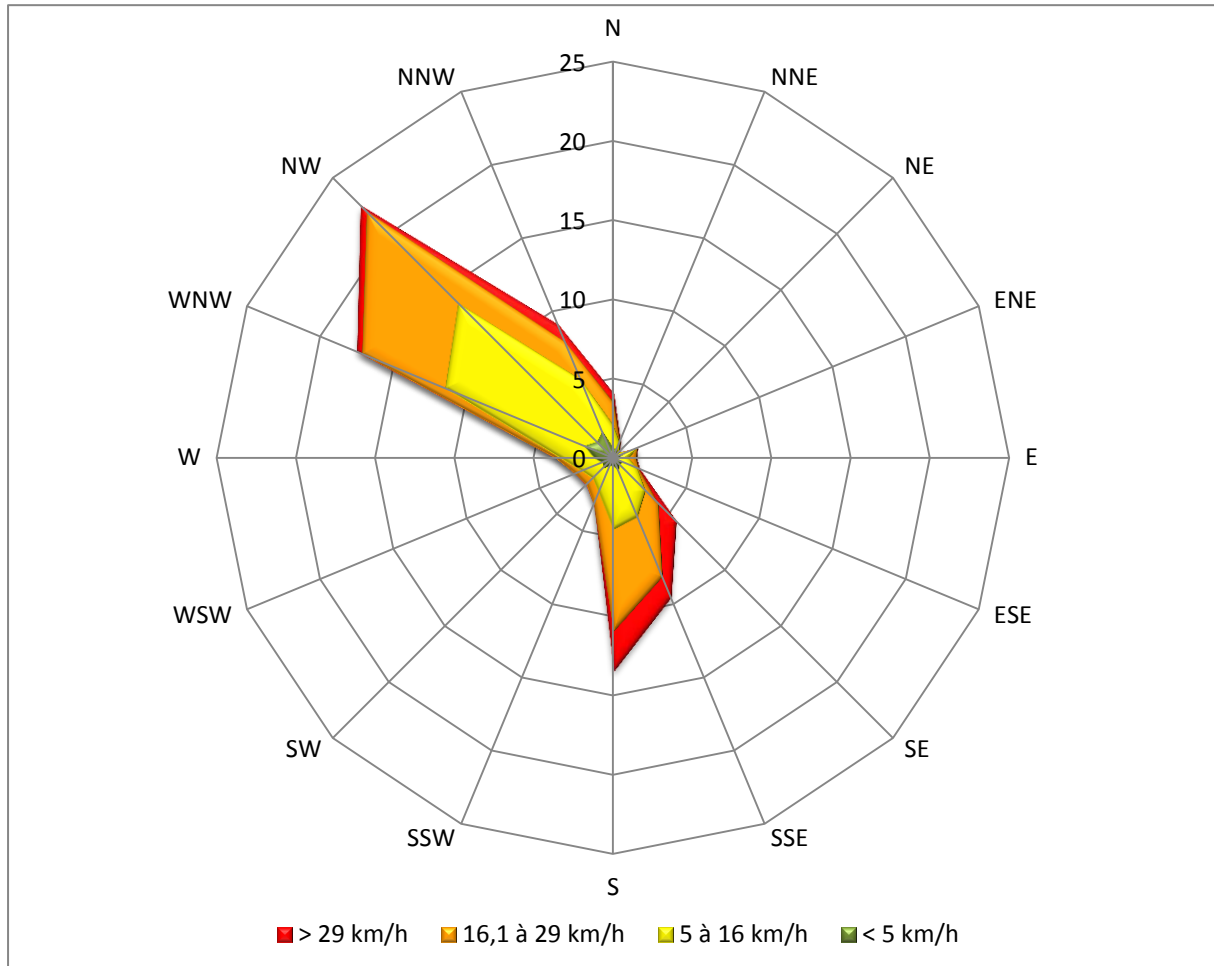
ORAGE / GRELE

Nombre de jours avec orage : **1** - Nombre de jours avec grésil ou grêle : **1**

VENT

Vent moyen mensuel : **14.5 km/h**

Rafale maxi : **85 km/h le 21** de secteur SE (vent moy. max. quotidien de **50 km/h le 21**)

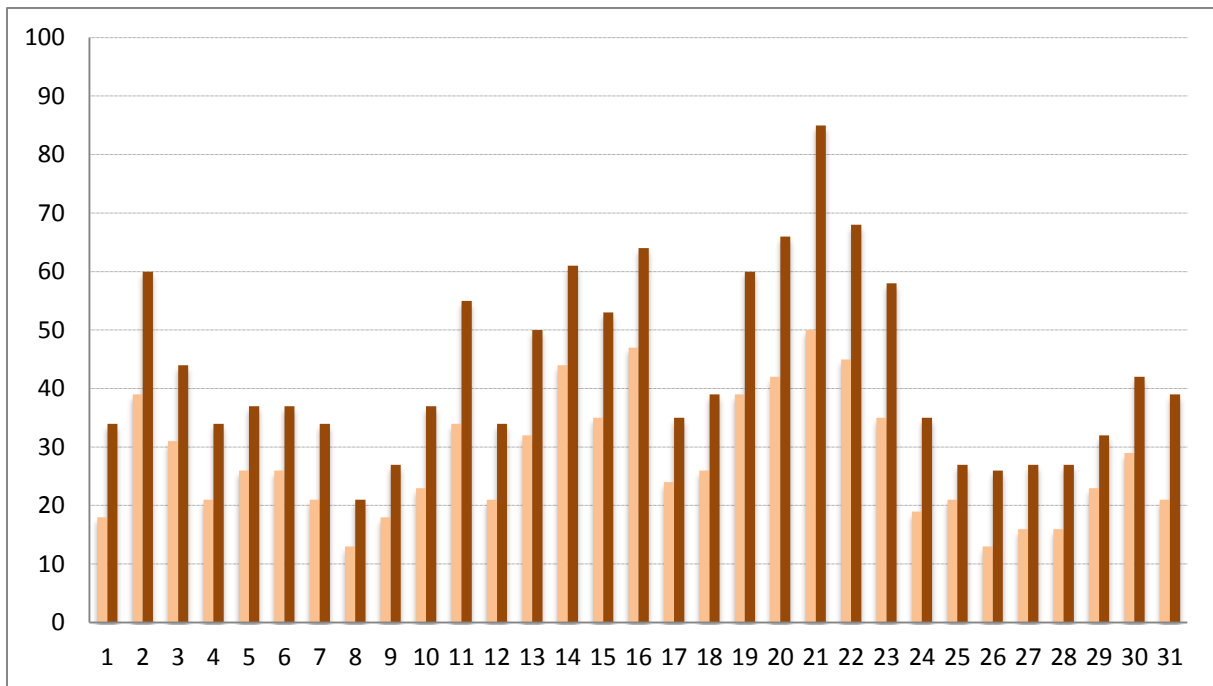


Détail des fréquences par groupes de vitesse :

- Vents < 5 km/h : 13.3 %
- Vents de 5 à 16 km/h : 46.1 %
- Vents de 16,1 à 29 km/h : 32.4 %
- Vents > 29 km/h : 8.2 %

Détail des fréquences pour les trois directions dominantes du mois :

- Vents de NW : 22.5 %
- Vents de WNW : 17.5 %
- Vents de S : 13.5 %



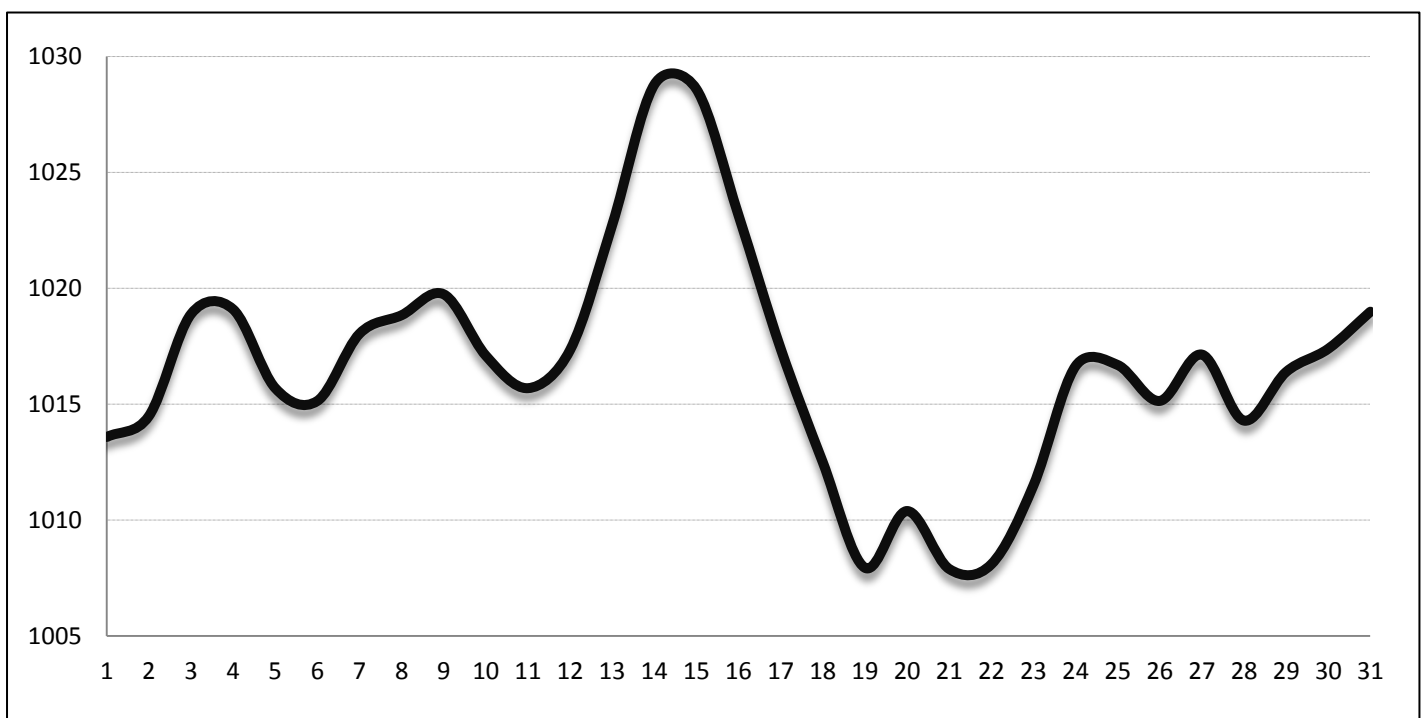
Vents moyens (en orange) et rafales max (en marron) quotidiens

PRESSION

Pression minimale : **1003.7 hPa** le 21 mai

Pression maximale : **1030.3 hPa** le 14 mai

Pression moyenne sur le mois : **1016.6 hPa**



Evolution de la pression quotidienne moyenne (en hPa)

DONNEES QUOTIDIENNES

Jour	TEMPERATURES					PRECIPITATIONS				VENT			PRESSION		
	Tn	Heure	Tx	Heure 2	Tm	RR	RR cumulée	Rain Rate	Phéno	Vent moy	FxFx	Dir2	Pmer min	Pmer max	Pmer moy
1	7,6	6h05	15,3	15h50	11,5	11,2	11,2	36		18	34	W	1011,7	1015,5	1013,6
2	6,3	6h55	9,7	16h35	8,0	5,8	17	13		39	60	NW	1011,1	1017,9	1014,5
3	5,7	7h45	9,7	15h30	7,7	0,2	17,2	0		31	44	WNW	1017,5	1020,3	1018,9
4	1,6	7h35	12,9	16h15	7,3	0	17,2			21	34	NNW	1017,9	1020,3	1019,1
5	4,3	5h05	22,4	16h20	13,4	0	17,2			26	37	S	1013,1	1018,3	1015,7
6	10,6	6h55	18,4	12h00	14,5	4	21,2	6		26	37	S	1013,7	1016,6	1015,2
7	10,2	4h40	15,7	17h20	13,0	0,8	22	1		21	34	S	1015,6	1020,5	1018,1
8	8,2	6h35	20,2	17h35	14,2	0	22			13	21	S	1017,3	1020,4	1018,9
9	10,9	6h10	19,2	14h00	15,1	0	22			18	27	W	1018,7	1020,8	1019,8
10	10,2	7h00	21,6	17h00	15,9	0	22			23	37	SW	1014	1020,2	1017,1
11	9,2	19h15	17,1	14h40	13,2	1	23	10		34	55	WNW	1013	1018,4	1015,7
12	5,8	5h45	11,8	15h15	8,8	1,2	24,2	7		21	34	W	1016	1018,7	1017,4
13	4,9	7h40	10,6	14h35	7,8	2,6	26,8	25	Grêle 0,7 cm	32	50	W	1018,2	1027,3	1022,8
14	5,1	2h15	12,2	14h40	8,7	2,2	29	55		44	61	NW	1027,3	1030,3	1028,8
15	4,2	6h50	12,5	18h00	8,4	0	29			35	53	N	1027,2	1030	1028,6
16	1,8	5h55	15,2	17h25	8,5	0	29			47	64	NNW	1018,8	1027,5	1023,2
17	5,4	6h10	18,4	16h35	11,9	0	29			24	35	N	1015,9	1018,9	1017,4
18	7,4	6h55	21,5	16h20	14,5	0	29			26	39	SE	1008,5	1016,5	1012,5
19	10,1	5h10	17,8	16h45	14,0	0	29			39	60	S	1006,9	1009	1008,0
20	12,9	5h05	18,9	17h20	15,9	0	29			42	66	SSE	1008,2	1012,6	1010,4
21	13,8	2h20	24,1	16h40	19,0	0	29			50	85	SE	1003,7	1012,1	1007,9
22	13,4	11h30	18,3	17h35	15,9	1,8	30,8	5		45	68	SSE	1005,7	1010,5	1008,1
23	8,7	6h30	20,1	15h20	14,4	1,6	32,4	3		35	58	SSE	1007,7	1015,3	1011,5
24	4,7	2h20	18,7	15h55	11,7	0,8	33,2	1		19	35	SW	1014,9	1018,4	1016,7
25	7,9	3h00	16,8	13h55	12,4	16,6	49,8	8	Orage	21	27	E	1014,9	1018,5	1016,7
26	7	6h25	12,4	17h55	9,7	0,6	50,4	11		13	26	ENE	1012,9	1017,4	1015,2
27	5,9	6h45	17,8	17h20	11,9	0	50,4			16	27	WNW	1015,7	1018,6	1017,2
28	7,2	5h45	15,2	12h15	11,2	0	50,4			16	27	WNW	1012,5	1016,1	1014,3
29	7,2	5h45	15,8	15h40	11,5	0	50,4			23	32	NW	1014,9	1017,9	1016,4
30	8,6	5h30	17,6	15h30	13,1	0	50,4			29	42	NNW	1016,5	1018,3	1017,4
31	8,8	5h20	18,4	17h35	13,6	0	50,4			21	39	NNW	1017,6	1020,4	1019,0
MOY/TOT	7,6		16,7		12,1	50,4	50,4								1016,6

Données quotidiennes de températures (en °C), de pluie (RR en mm), de neige (en cm) de vent (en km/h), de pression moyenne (en hPa), de ressenti au vent et de point de rosée (en °C)