

BILAN CLIMATOLOGIQUE DE MAI 2015

Très doux et peu humide

TEMPERATURES

Température *moyenne* du mois : **14.3°C** (+2.2°C par rapport à mai 2014)

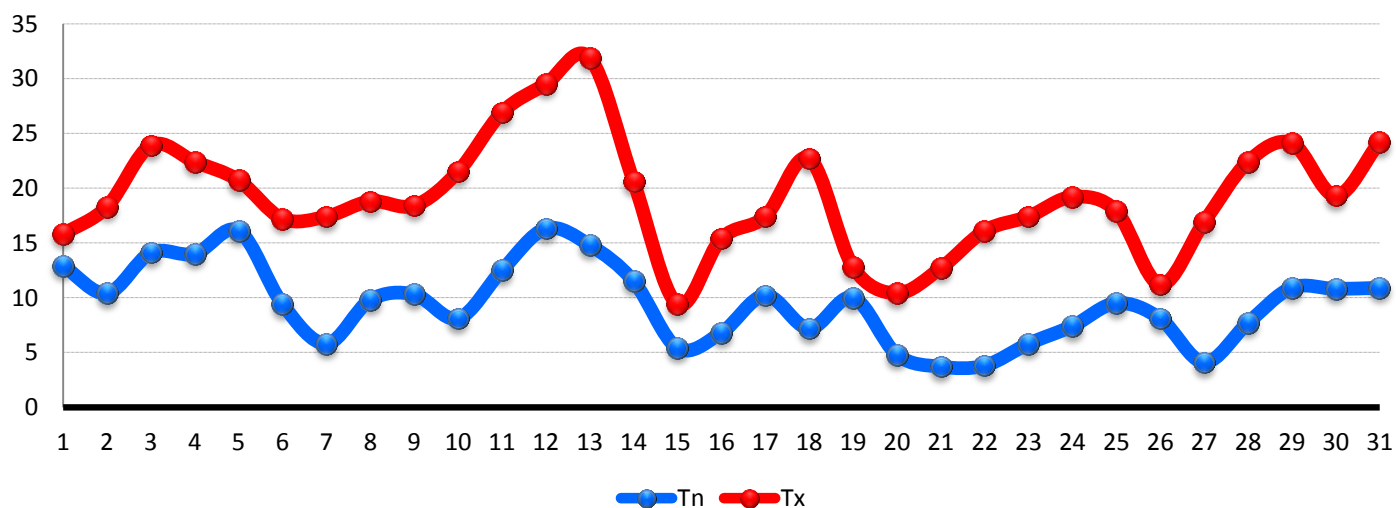
Température minimale *moyenne* (Tnm) : **9.5°C** (+1.9°C par rapport à mai 2014)

Température minimale *la plus basse* (Tnn) : **3.7°C** le 21 mai à 2h50

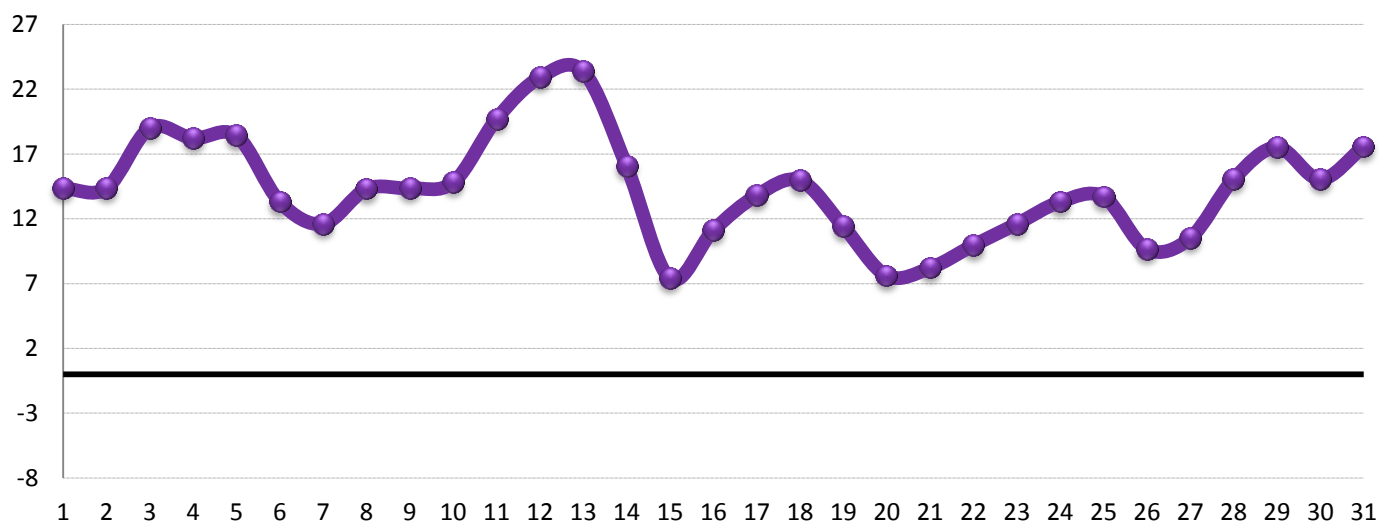
Température maximale *moyenne* (Txm) : **19.1°C** (+2.4°C par rapport à mai 2014)

Température maximale *la plus élevée* (Txx) : **31.9°C** le 13 mai à 15h40

Pour information, l'excédent mensuel à Andrézieux-Bouthéon atteint +1°C sur le mois (normale 1981-2010).



Evolution quotidienne des températures minimales (Tn) et maximales (Tx)



Evolution quotidienne des températures moyennes (Tm)

Nombre de jours avec $T \leq 0^{\circ}\text{C}$ (gelée) : **0**

Nombre de jours avec $T \geq 25^{\circ}\text{C}$ (chaleur) : **3**

Nombre de jours avec $T \geq 30^{\circ}\text{C}$ (forte chaleur) : **1**

A Andrézieux-Bouthéon, ce mois de mai 2015 se place au-dessus des normales avec un excédent de **+1.0°C**.

Le record de température minimale mensuelle a été battu le 5 mai et le record de température maximale mensuelle a été battu le 13 mai. De fait, mai 2015 comptabilise à présent les deux records mensuels (Tnx et Txx).

1ERE DECADE

Température moyenne : **15.3°C** (+3.3°C par rapport à mai 2014)

Température minimale moyenne : **11.1°C** (+3.5°C par rapport à mai 2014)

Température maximale moyenne : **19.4°C** (+2.9°C par rapport à mai 2014)

2EME DECADE

Température moyenne : **14.8°C** (+3.7°C par rapport à mai 2014)

Température minimale moyenne : **10.0°C** (+3.3°C par rapport à mai 2014)

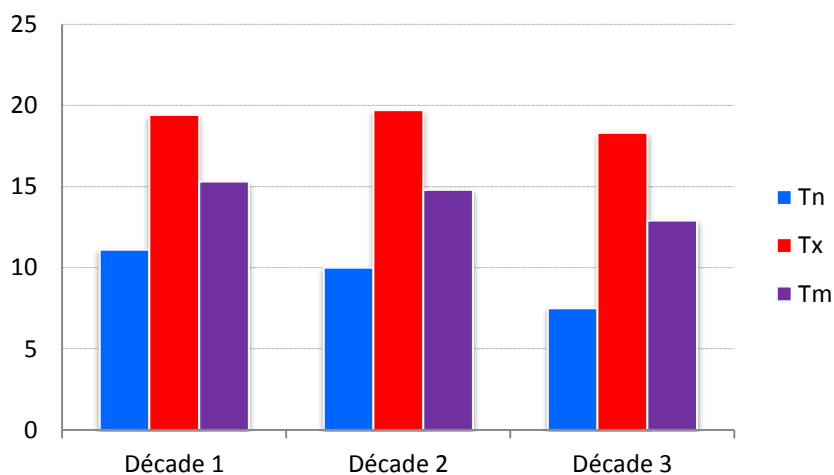
Température maximale moyenne : **19.7°C** (+4.1°C par rapport à mai 2014)

3EME DECADE

Température moyenne : **12.9°C** (-0.2°C par rapport à mai 2014)

Température minimale moyenne : **7.5°C** (-1.0°C par rapport à mai 2014)

Température maximale moyenne : **18.3°C** (+0.6°C par rapport à mai 2014)



Evolution des températures par décades (Tn, Tx et Tm)

PRECIPITATIONS

PLUIE

Cumul mensuel : **47.4 mm** (-3.0 mm par rapport à mai 2014)

Jour le plus pluvieux : **9.6 mm** le 25 mai

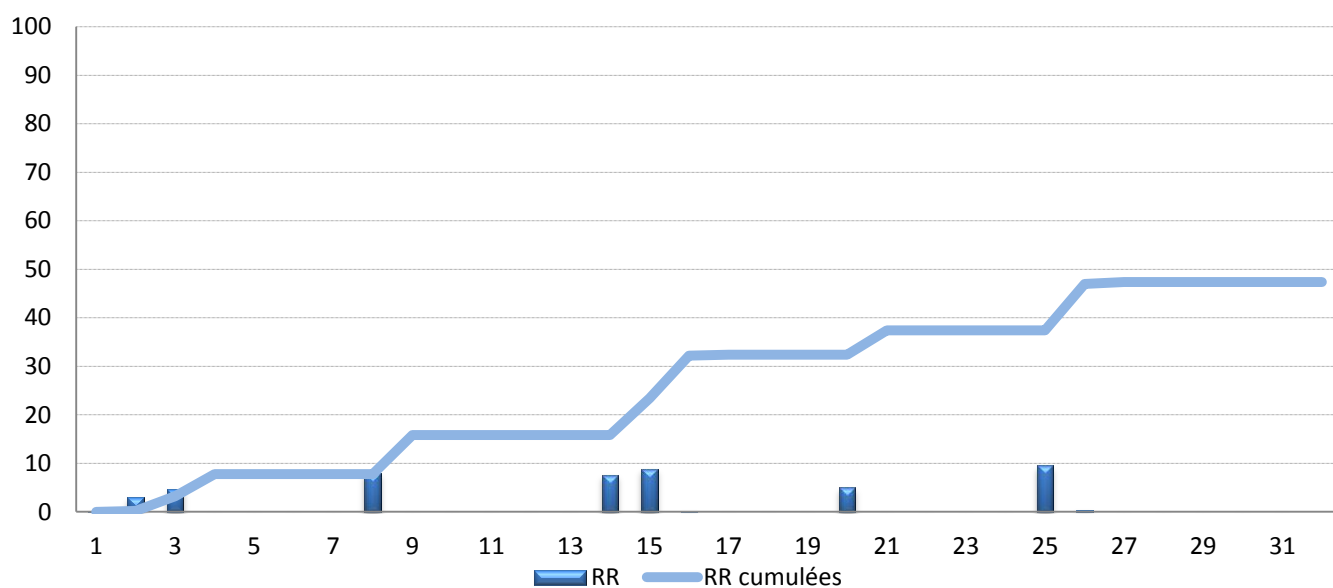
Nombre de jours de précipitations (pluie ou neige - observation visuelle 00h-00h) : **10**

Nombre de jours avec précipitations ≥ 1 mm : **7**

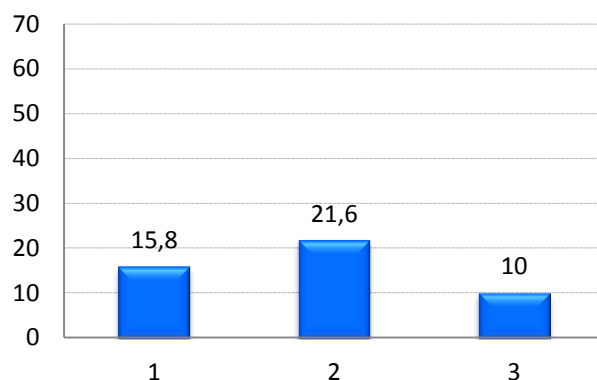
Nombre de jours avec précipitations ≥ 5 mm : **5**

Nombre de jours avec précipitations ≥ 10 mm : **0**

Nombre de jours avec précipitations ≥ 20 mm : **0**



Précipitations quotidiennes et cumulées sur le mois (en mm)



Répartition des précipitations par décades (en mm)

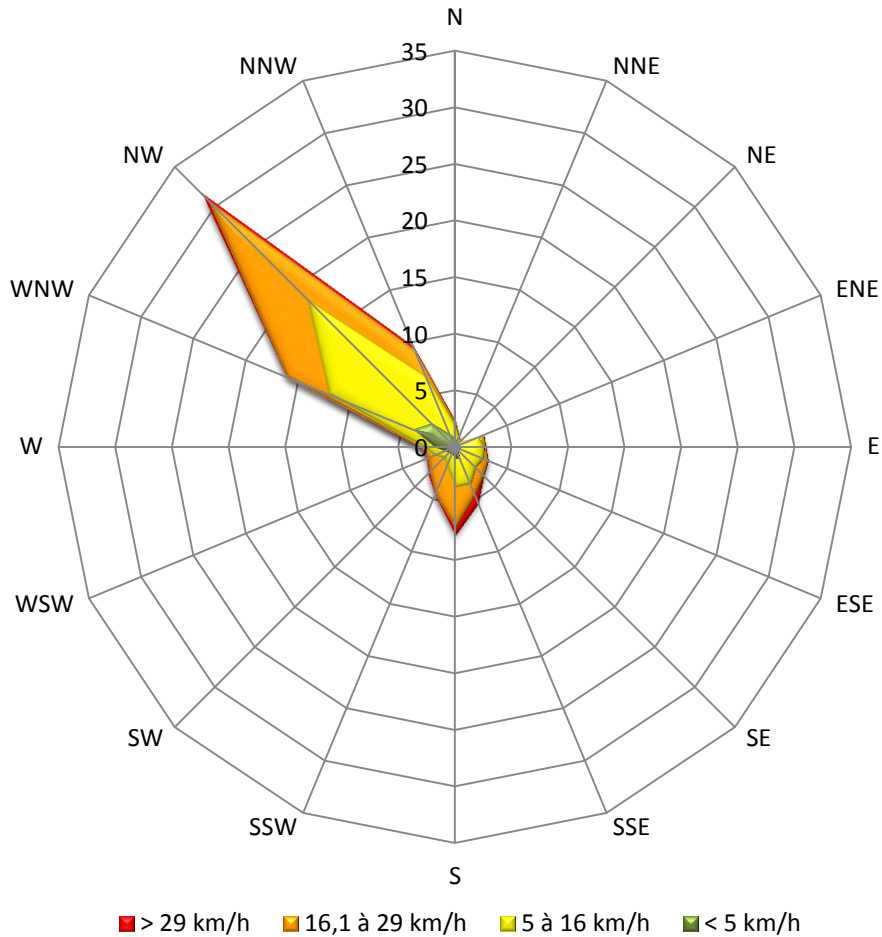
ORAGE / GRELE

Nombre de jours avec orage : **0** - Nombre de jours avec grésil ou grêle : **1**

VENT

Vent moyen mensuel : **12.5 km/h**

Rafale maxi : **64 km/h** le **15** de secteur **WNW** (vent moy. max. quotidien de **45 km/h** le **8**)

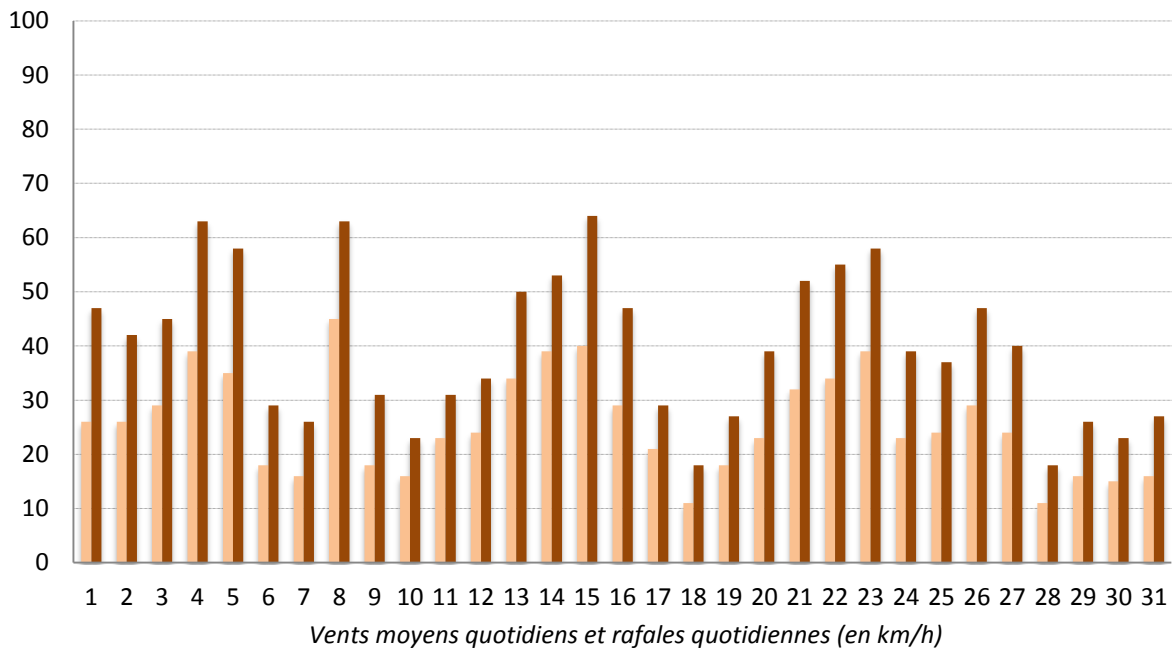


Détail des fréquences par groupes de vitesse :

- Vents < 5 km/h : 17.0 %
- Vents de 5 à 16 km/h : 49.4 %
- Vents de 16,1 à 29 km/h : 30.9 %
- Vents > 29 km/h : 2.7 %

Détail des fréquences pour les trois directions dominantes du mois :

- Vents de NW : 31.6 %
- Vents de WNW : 16.1 %
- Vents de NNW : 9.6 %

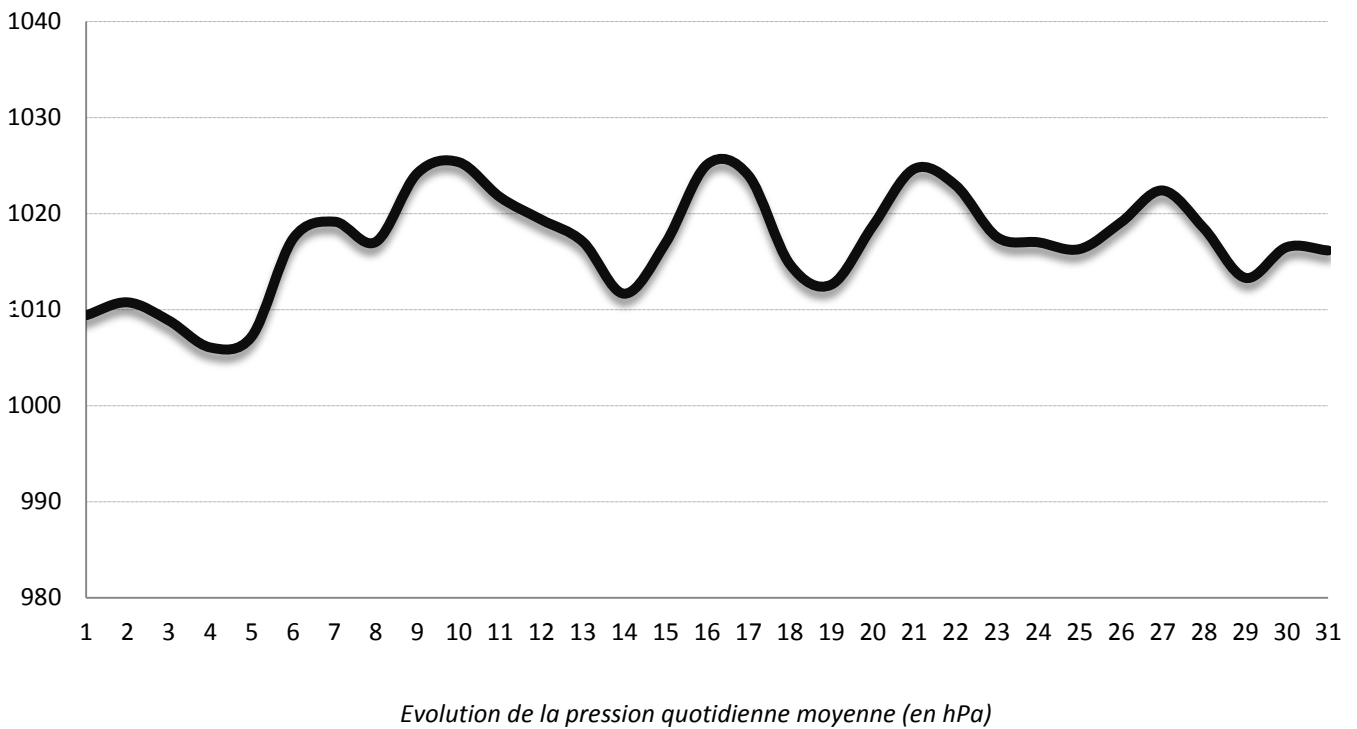


PRESSION

Pression minimale : **1000.4 hPa** le 5 mai

Pression maximale : **1027.4 hPa** le 10 mai

Pression moyenne sur le mois : **1017.1 hPa** (+0.5 hPa par rapport à mai 2014)



DONNEES QUOTIDIENNES

Jour	TEMPERATURES					PRECIPITATIONS			VENT			PRESSION		
	Tn	Heure	Tx	Heure 2	Tm	RR	RR cumulée	Phéno*	Vent moy	FxFx	Dir2	Pmer min	Pmer max	Pmer moy
1	12,9	1h10	15,8	14h50	14,4	0,2	0,2		26	47	SW	1006,3	1012,5	1009,4
2	10,4	6h10	18,3	13h40	14,4	3	3,2		26	42	SSE	1009	1012,5	1010,8
3	14,1	5h10	23,9	15h10	19,0	4,6	7,8		29	45	SW	1007,3	1010,4	1008,9
4	14	5h30	22,4	14h05	18,2	0	7,8		39	63	SSE	1002	1010,1	1006,1
5	16,1	20h00	20,7	10h30	18,4	0	7,8		35	58	SSE	1000,4	1014	1007,2
6	9,4	7h15	17,2	16h45	13,3	0	7,8		18	29	WNW	1013,4	1021,4	1017,4
7	5,8	6h55	17,4	17h40	11,6	0	7,8		16	26	E	1016,9	1021,4	1019,2
8	9,8	7h00	18,8	17h20	14,3	8	15,8		45	63	WSW	1012,6	1021,5	1017,1
9	10,3	6h15	18,4	16h10	14,4	0	15,8		18	31	WNW	1021,1	1027,3	1024,2
10	8,1	6h45	21,5	17h15	14,8	0	15,8		16	23	ENE	1023,3	1027,4	1025,4
11	12,5	6h20	26,9	14h45	19,7	0	15,8		23	31	ENE	1020	1023,4	1021,7
12	16,3	7h00	29,5	16h00	22,9	0	15,8		24	34	SSW	1017,6	1021,1	1019,4
13	14,8	6h05	31,9	15h40	23,4	0	15,8		34	50	WSW	1013,1	1021	1017,1
14	11,5	6h45	20,6	13h10	16,1	7,6	23,4		39	53	NW	1009,5	1013,8	1011,7
15	5,4	6h35	9,4	14h05	7,4	8,8	32,2		40	64	WNW	1012	1021,9	1017,0
16	6,8	8h30	15,4	16h05	11,1	0,2	32,4		29	47	WNW	1021,9	1028,3	1025,1
17	10,2	7h10	17,4	17h55	13,8	0	32,4		21	29	WNW	1020,2	1027,7	1024,0
18	7,2	6h15	22,7	16h40	15,0	0	32,4		11	18	WNW	1009,2	1020,2	1014,7
19	10	12h00	12,8	17h25	11,4	0	32,4		18	27	NW	1010,2	1015	1012,6
20	4,8	18h45	10,4	13h55	7,6	5	37,4		23	39	W	1015	1022,4	1018,7
21	3,7	2h50	12,7	17h10	8,2	0	37,4		32	52	NW	1022,5	1026,8	1024,7
22	3,8	6h00	16,1	16h10	10,0	0	37,4		34	55	NNW	1019,5	1026,4	1023,0
23	5,8	6h15	17,4	16h20	11,6	0	37,4		39	58	N	1015,6	1019,5	1017,6
24	7,4	16h30	19,2	16h15	13,3	0	37,4		23	39	W	1016,3	1017,7	1017,0
25	9,5	6h35	17,9	14h00	13,7	9,6	47		24	37	W	1014,9	1017,7	1016,3
26	8,1	9h45	11,2	15h10	9,7	0,4	47,4		29	47	W	1015	1023,2	1019,1
27	4,1	5h55	16,9	15h50	10,5	0	47,4		24	40	N	1021	1023,8	1022,4
28	7,7	6h30	22,4	17h20	15,1	0	47,4		11	18	NW	1015,7	1021,2	1018,5
29	10,9	6h00	24,1	16h45	17,5	0	47,4		16	26	SW	1010,9	1015,7	1013,3
30	10,8	5h15	19,3	14h55	15,1	0	47,4		15	23	WNW	1014,9	1018,1	1016,5
31	10,9	2h40	24,2	17h50	17,6	0	47,4		16	27	SSW	1015	1017,3	1016,2
MOY/TOT	9,5		19,1		14,3	47,4	47,4							1017,1

Données quotidiennes de températures (en °C), de pluie (RR en mm), de neige (en cm) de vent (en km/h), de pression moyenne (en hPa) – Les phénomènes ne concernent pas le brouillard.