

BILAN CLIMATOLOGIQUE DE MAI 2016

Un peu frais et bien humide

TEMPERATURES

Température *moyenne* du mois : **12.4°C** (-1.9°C par rapport à mai 2015)

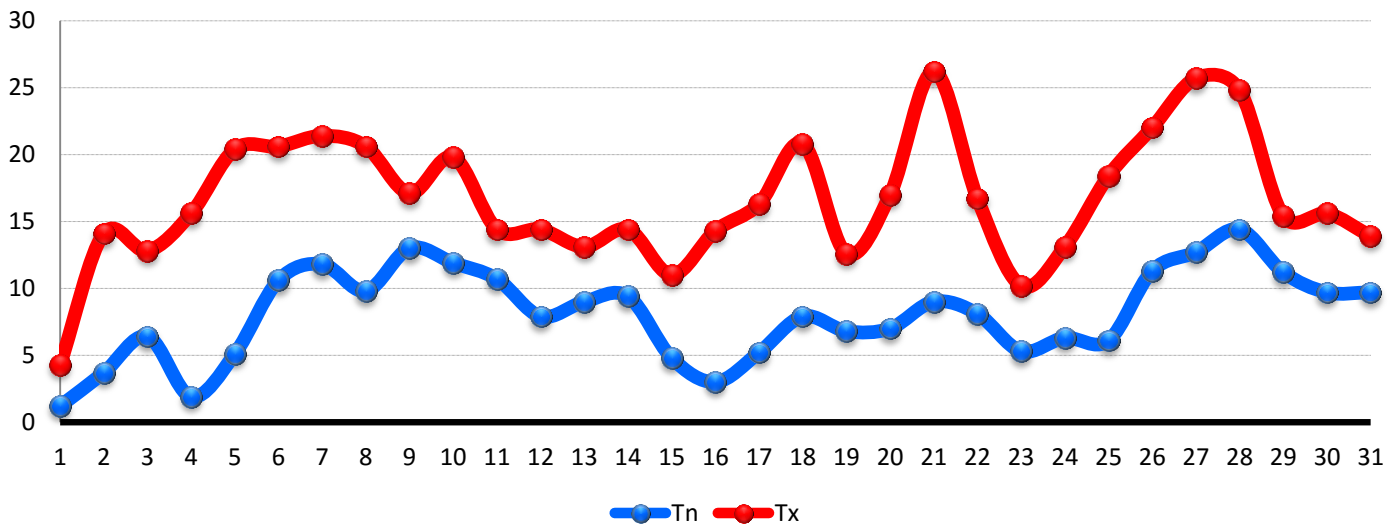
Température minimale *moyenne* (Tnm) : **8.1°C** (-1.4°C par rapport à mai 2015)

Température minimale *la plus basse* (Tnn) : **1.2°C** le 1er mai à 2h45

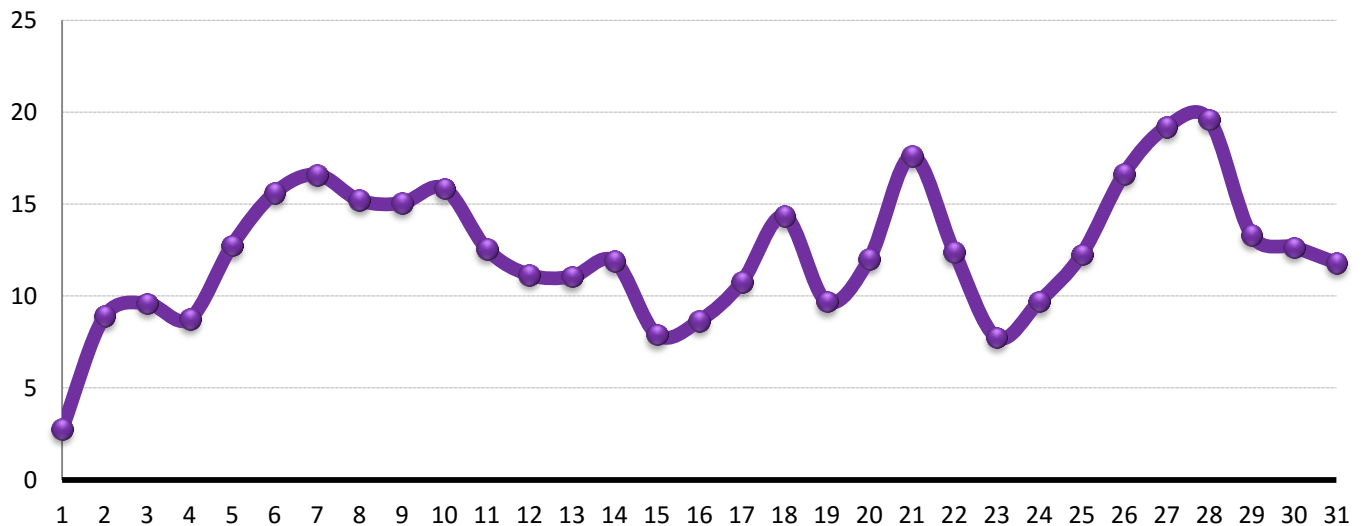
Température maximale *moyenne* (Txm) : **16.7°C** (-2.4°C par rapport à mai 2015)

Température maximale *la plus élevée* (Txx) : **26.2°C** le 21 mai à 16h45

Pour information, le déficit mensuel à Andrézieux-Bouthéon atteint -0.5°C sur le mois (normale 1981-2010).



Evolution quotidienne des températures minimales (Tn) et maximales (Tx)



Evolution des températures moyennes quotidiennes

Nombre de jours avec $T \leq 0^{\circ}\text{C}$ (gelée) : **0**

Nombre de jours avec $T \geq 25^{\circ}\text{C}$ (chaleur) : **2**

Nombre de jours avec $T \geq 30^{\circ}\text{C}$ (forte chaleur) : **0**

1ERE DECADE

Température moyenne : **12.1°C** (-3.2°C par rapport à mai 2015)

Température minimale moyenne : **7.5°C**

Température maximale moyenne : **16.7°C**

2EME DECADE

Température moyenne : **11.0°C** (-3.8°C par rapport à mai 2015)

Température minimale moyenne : **7.2°C**

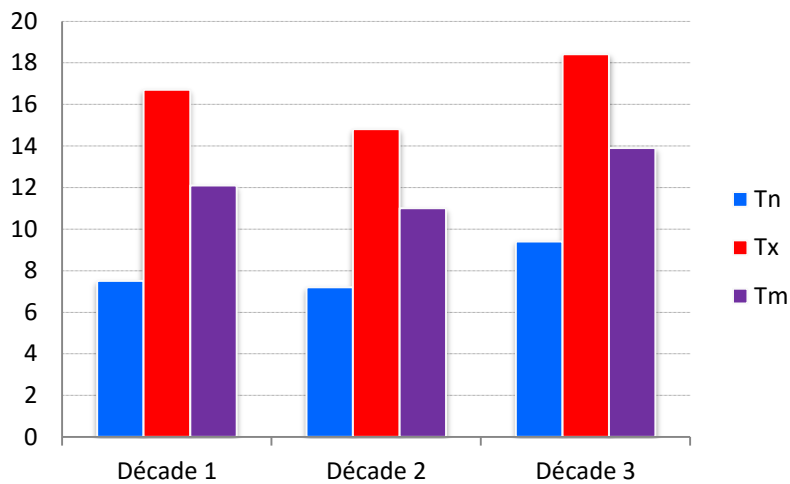
Température maximale moyenne : **14.8°C**

3EME DECADE

Température moyenne : **13.9°C** (+1.0°C par rapport à mai 2015)

Température minimale moyenne : **9.4°C**

Température maximale moyenne : **18.4°C**



Evolution des températures par décades (Tn, Tx et Tm)

PRECIPITATIONS

PLUIE

Cumul mensuel : **87.6 mm** (+40.2 mm par rapport à mai 2015)

Jour le plus pluvieux : **15.8 mm** le 29 mai

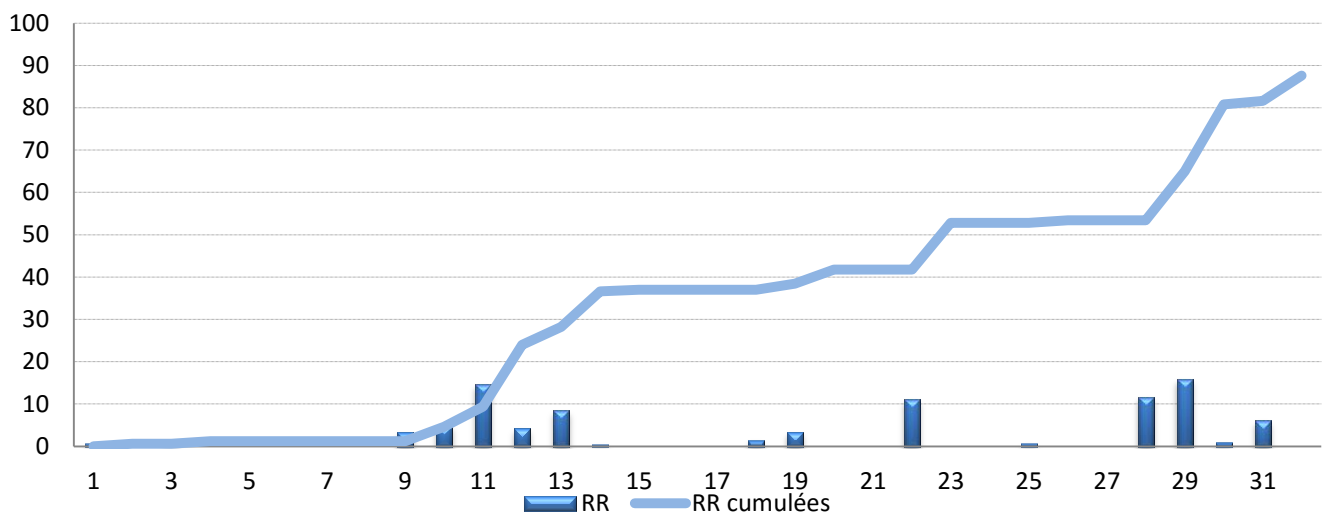
Nombre de jours de précipitations (pluie ou neige - observation visuelle 00h-00h) : **16**

Nombre de jours avec précipitations \geq 1 mm : **11**

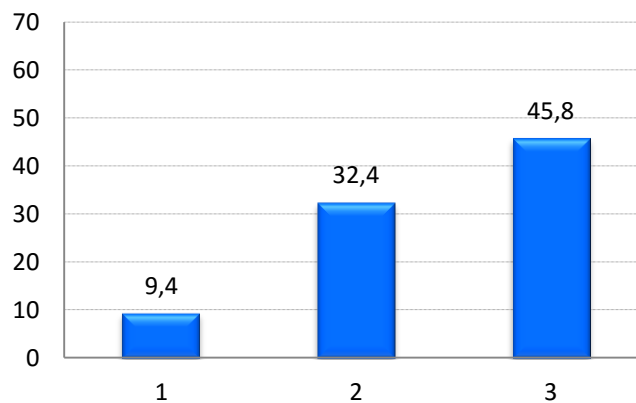
Nombre de jours avec précipitations \geq 5 mm : **6**

Nombre de jours avec précipitations \geq 10 mm : **4**

Nombre de jours avec précipitations \geq 20 mm : **0**



Précipitations quotidiennes et cumulées sur le mois (en mm)



ORAGE / GRELE

Nombre de jours avec orage : **0** - Nombre de jours avec grésil ou grêle : **0**

VENT

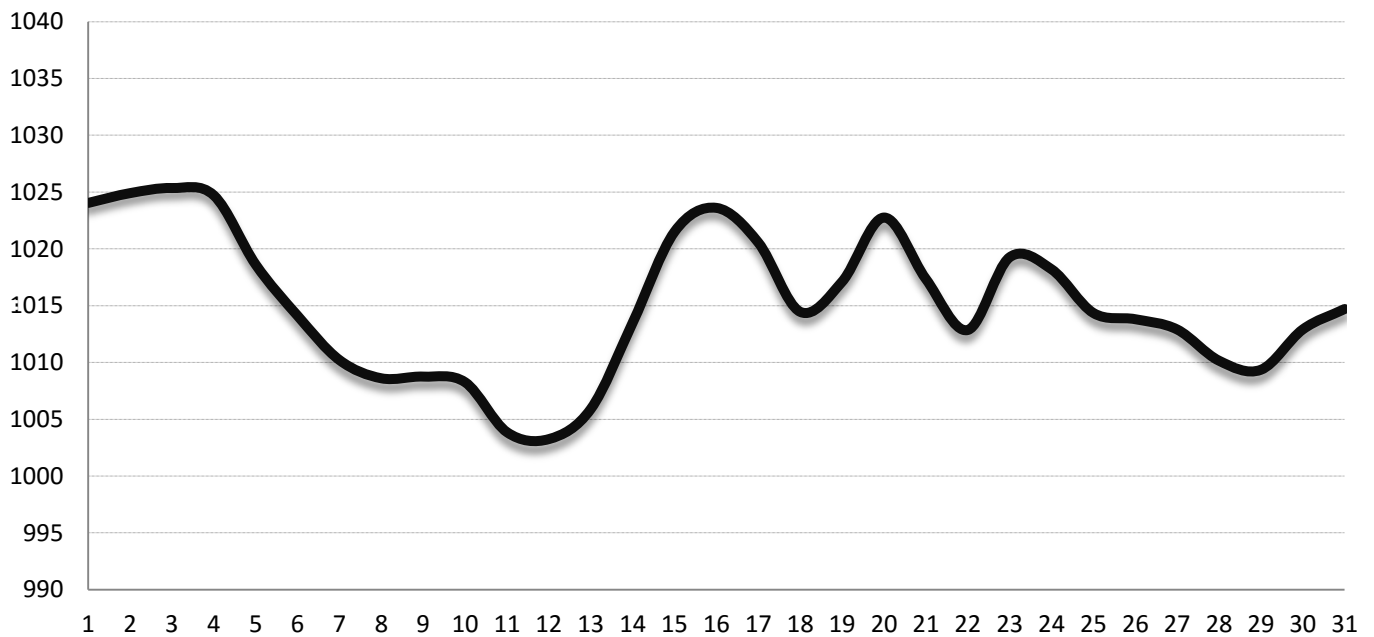
DONNEES INDISPONIBLES

PRESSION

Pression minimale : **1001.0 hPa** le 11 mai

Pression maximale : **1027.6 hPa** le 1^{er} mai

Pression moyenne sur le mois : **1015.2 hPa** (-1.9 hPa par rapport à mai 2015)



Evolution de la pression quotidienne moyenne (en hPa)

DONNEES QUOTIDIENNES

Jour	TEMPERATURES					PRECIPITATIONS			VENT			PRESSION		
	Tn	Heure	Tx	Heure 2	Tm	RR	RR cumulée	Phéno*	Vent moy	FxFx	Dir2	Pmer min	Pmer max	Pmer moy
1	1,2	2h45	4,3	00h25	2,8	0,6	0,6	Neige	44	66	NW	1020,5	1027,6	1024,1
2	3,7	3h30	14,1	16h20	8,9		0,6		29	45	NW	1022,5	1027,3	1024,9
3	6,4	7h10	12,8	16h25	9,6	0,6	1,2		29	44	WNW	1023,6	1027,1	1025,4
4	1,9	6h25	15,6	17h05	8,8		1,2		21	35	NNW	1022,4	1027	1024,7
5	5,1	7h05	20,4	17h55	12,8		1,2		26	44	S	1014,4	1022,8	1018,6
6	10,6	3h35	20,6	15h10	15,6		1,2		37	53	S	1011,7	1016,5	1014,1
7	11,8	6h45	21,4	16h55	16,6		1,2		32	52	S	1008	1012,4	1010,2
8	9,8	5h35	20,6	14h15	15,2		1,2		34	47	SE	1007,5	1009,7	1008,6
9	13	1h10	17,1	11h50	15,1	3,4	4,6					1007,6	1009,9	1008,8
10	11,9	7h25	19,8	14h50	15,9	4,8	9,4					1006,4	1010,1	1008,3
11	10,7	6h10	14,4	16h10	12,6	14,6	24					1001	1006,7	1003,9
12	7,9	7h05	14,4	14h00	11,2	4,2	28,2					1001,9	1004,6	1003,3
13	9	4h45	13,1	19h40	11,1	8,4	36,6					1003,4	1008,4	1005,9
14	9,4	19h50	14,4	15h00	11,9	0,4	37					1008,3	1018,7	1013,5
15	4,8	6h45	11	16h50	7,9		37					1018,6	1024,4	1021,5
16	3	7h05	14,3	16h50	8,7		37					1022,2	1025	1023,6
17	5,2	6h25	16,3	15h45	10,8		37					1018,1	1023	1020,6
18	7,9	5h20	20,8	16h50	14,4	1,4	38,4					1010,8	1018,1	1014,5
19	6,8	6h35	12,6	15h50	9,7	3,4	41,8					1011,7	1022,5	1017,1
20	7	3h55	17	17h20	12,0		41,8					1021,5	1024	1022,8
21	9	5h55	26,2	16h45	17,6		41,8					1013,1	1021,6	1017,4
22	8,1	20h00	16,7	11h20	12,4	11	52,8					1009	1016,7	1012,9
23	5,3	3h35	10,2	16h30	7,8		52,8					1016,2	1022,3	1019,3
24	6,3	1h30	13,1	16h10	9,7		52,8					1014,5	1021,9	1018,2
25	6,1	6h30	18,4	18h05	12,3	0,6	53,4					1013,5	1015,2	1014,4
26	11,3	5h35	22	17h15	16,7		53,4					1012,2	1015,4	1013,8
27	12,7	6h40	25,7	16h15	19,2		53,4					1011,2	1014,6	1012,9
28	14,4	5h40	24,8	14h50	19,6	11,6	65					1006,4	1013,9	1010,2
29	11,2	3h50	15,4	15h35	13,3	15,8	80,8					1006,4	1012,3	1009,4
30	9,7	5h00	15,6	16h25	12,7	0,8	81,6					1011,7	1014,1	1012,9
31	9,7	5h40	13,9	12h50	11,8	6	87,6					1013,4	1016	1014,7
MOY/TOT	8,1		16,7		12,4		87,6							1015,2

Données quotidiennes de températures (en °C), de pluie (RR en mm), de neige (en cm) de vent (en km/h), de pression moyenne (en hPa) – Les phénomènes ne concernent pas le brouillard.