

BILAN CLIMATOLOGIQUE DE MAI 2017

Plutôt doux et humide

TEMPERATURES

Température *moyenne* du mois : **14.4°C** (+1.6°C par rapport à mai 2016)

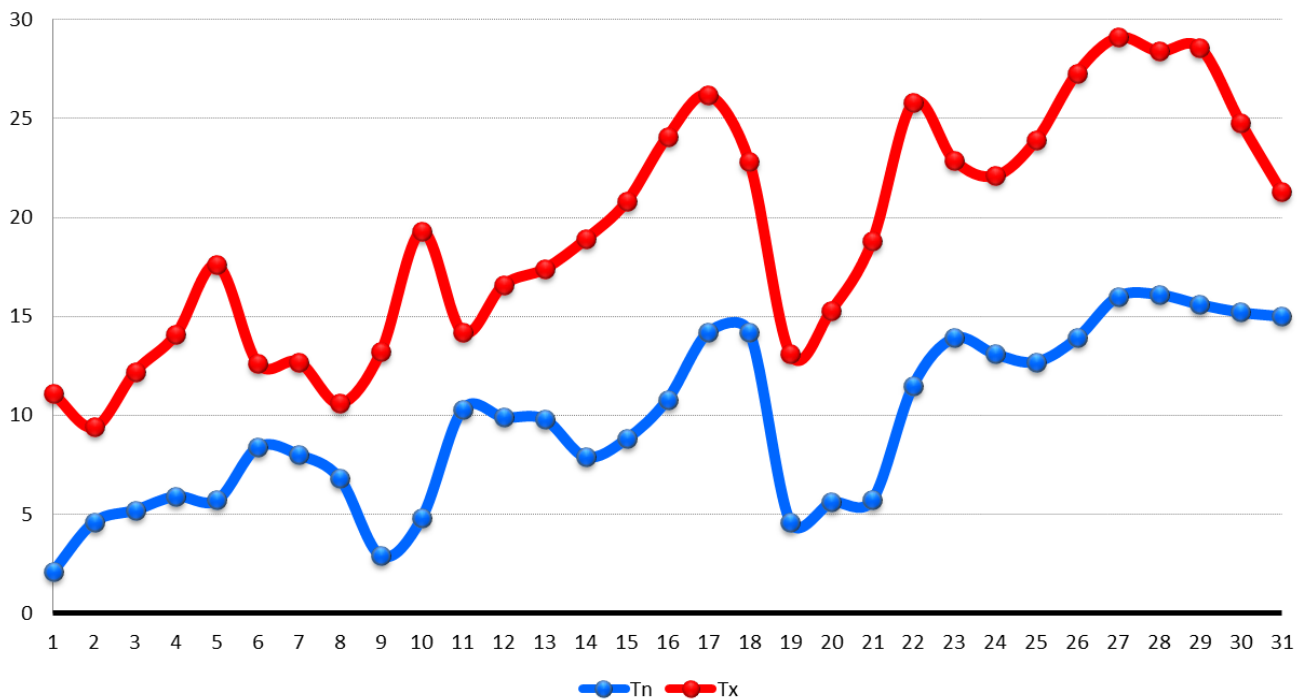
Température minimale *moyenne* (Tnm) : **9.7°C** (+1.6°C par rapport à mai 2016)

Température minimale *la plus basse* (Tnn) : **2.1°C** le 1er mai à 1h35

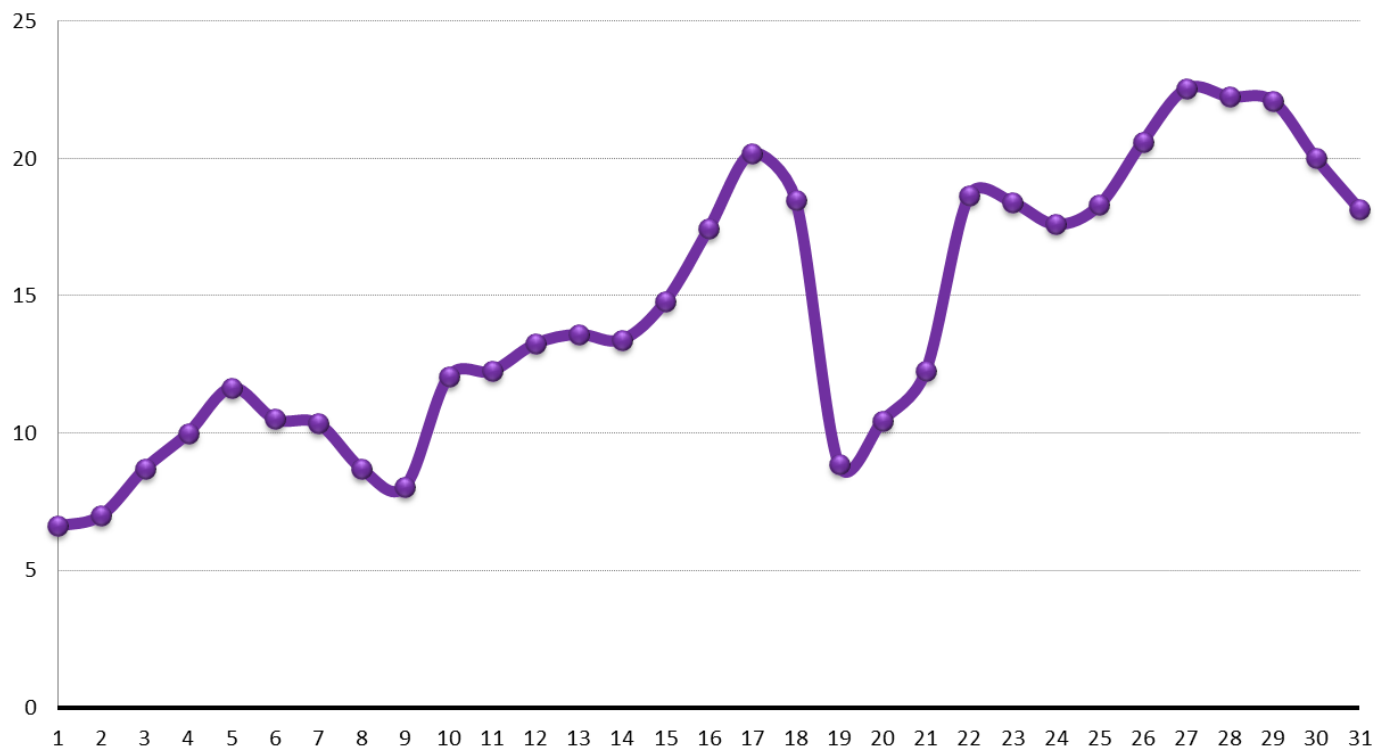
Température maximale *moyenne* (Txm) : **19.2°C** (+2.5°C par rapport à mai 2016)

Température maximale *la plus élevée* (Txx) : **29.1°C** le 27 mai à 16h45

Pour information, le déficit mensuel à Andrézieux-Bouthéon atteint +1°C sur le mois (normale 1981-2010).



Evolution quotidienne des températures minimales (Tn) et maximales (Tx)



Evolution quotidienne des températures moyennes (Tm)

Nombre de jours avec $T \leq 0^{\circ}\text{C}$ (gelée) : **0**

Nombre de jours avec $T \geq 25^{\circ}\text{C}$ (chaleur) : **6**

Nombre de jours avec $T \geq 30^{\circ}\text{C}$ (forte chaleur) : **0**

1ERE DECADE

Température moyenne : **9.4°C**

Température minimale moyenne : **5.4°C**

Température maximale moyenne : **13.3°C**

2EME DECADE

Température moyenne : **14.3°C**

Température minimale moyenne : **9.6°C**

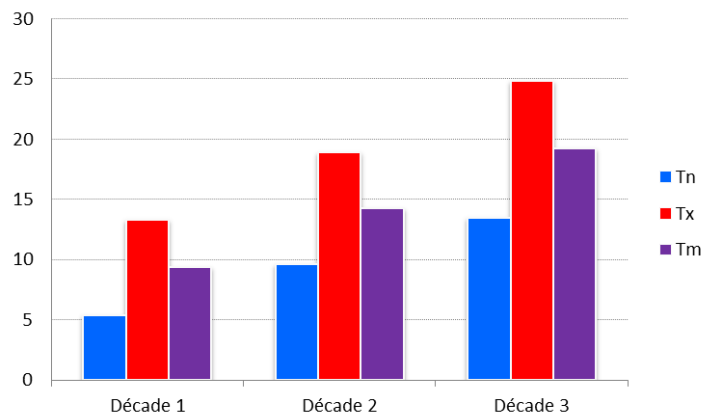
Température maximale moyenne : **18.9°C**

3EME DECADE

Température moyenne : **19.2°C**

Température minimale moyenne : **13.5°C**

Température maximale moyenne : **24.8°C**



Evolution des températures par décades (Tn, Tx et Tm)

PRECIPITATIONS

PLUIE

Cumul mensuel : **104.6 mm** (+17.0 mm par rapport à mai 2015)

Jour le plus pluvieux : **19.4 mm** le 18 mai

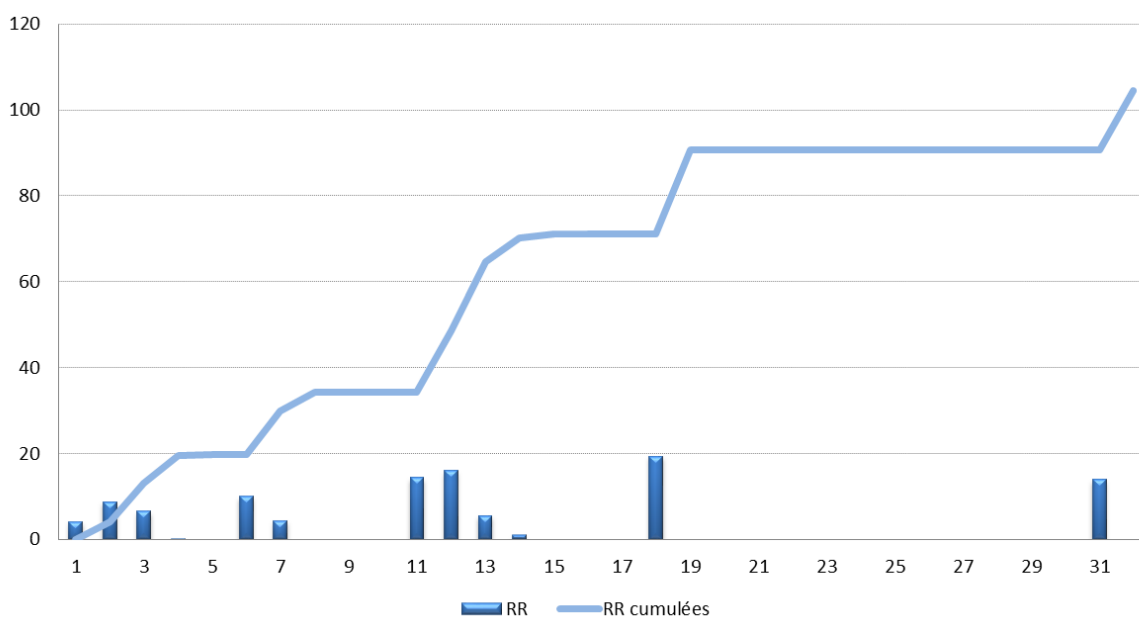
Nombre de jours de précipitations (pluie ou neige - observation visuelle 00h-00h) : **12**

Nombre de jours avec précipitations ≥ 1 mm : **11**

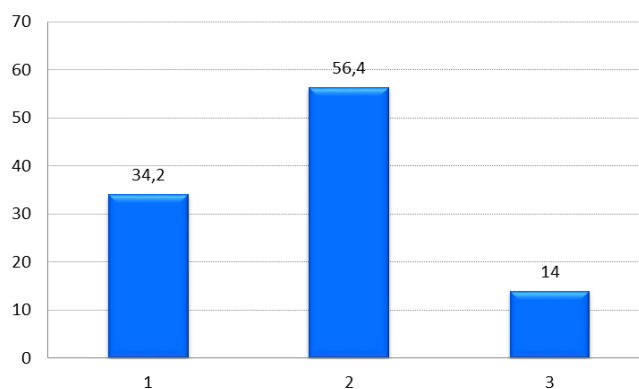
Nombre de jours avec précipitations ≥ 5 mm : **5**

Nombre de jours avec précipitations ≥ 10 mm : **4**

Nombre de jours avec précipitations ≥ 20 mm : **0**



Précipitations quotidiennes et cumulées sur le mois (en mm)

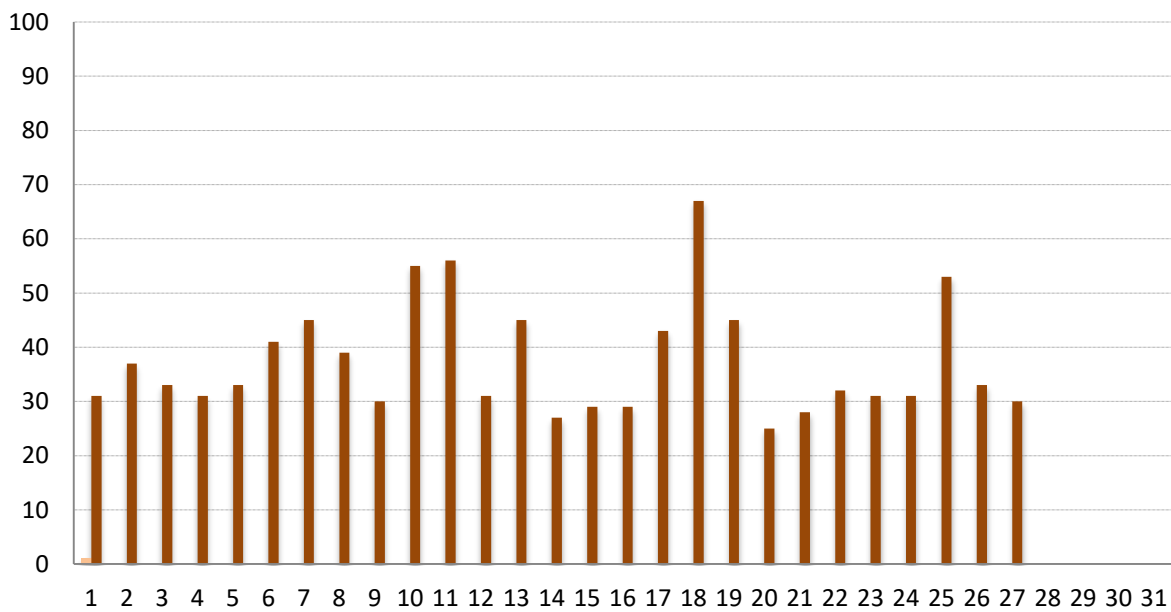


Répartition des précipitations par décades (en mm)

ORAGE / GRELE

Nombre de jours avec orage : **3** - Nombre de jours avec grésil ou grêle : **1**

VENT



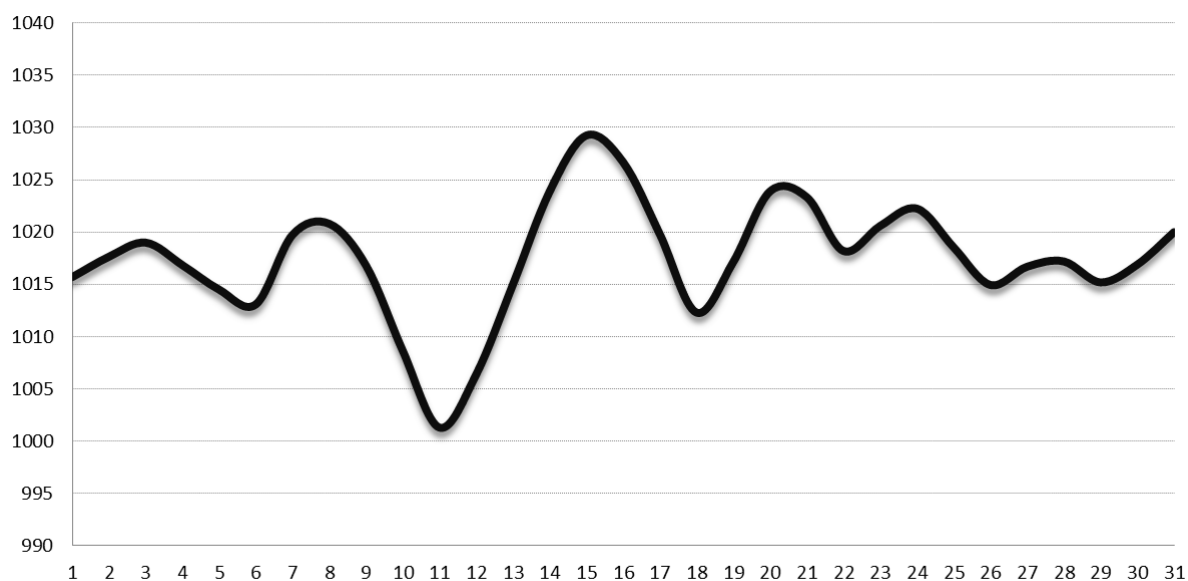
Vents moyens quotidiens et rafales quotidiennes (en km/h)

PRESSION

Pression minimale : **997.6 hPa** le 11 mai

Pression maximale : **1030.5 hPa** le 15 mai

Pression moyenne sur le mois : **1017.5 hPa** (+0.4 hPa par rapport à mai 2015)



Evolution de la pression quotidienne moyenne (en hPa)

