

BILAN CLIMATOLOGIQUE DE MARS 2014

Très doux mais sec !

TEMPERATURES

Température *moyenne* du mois : **7.9°C**

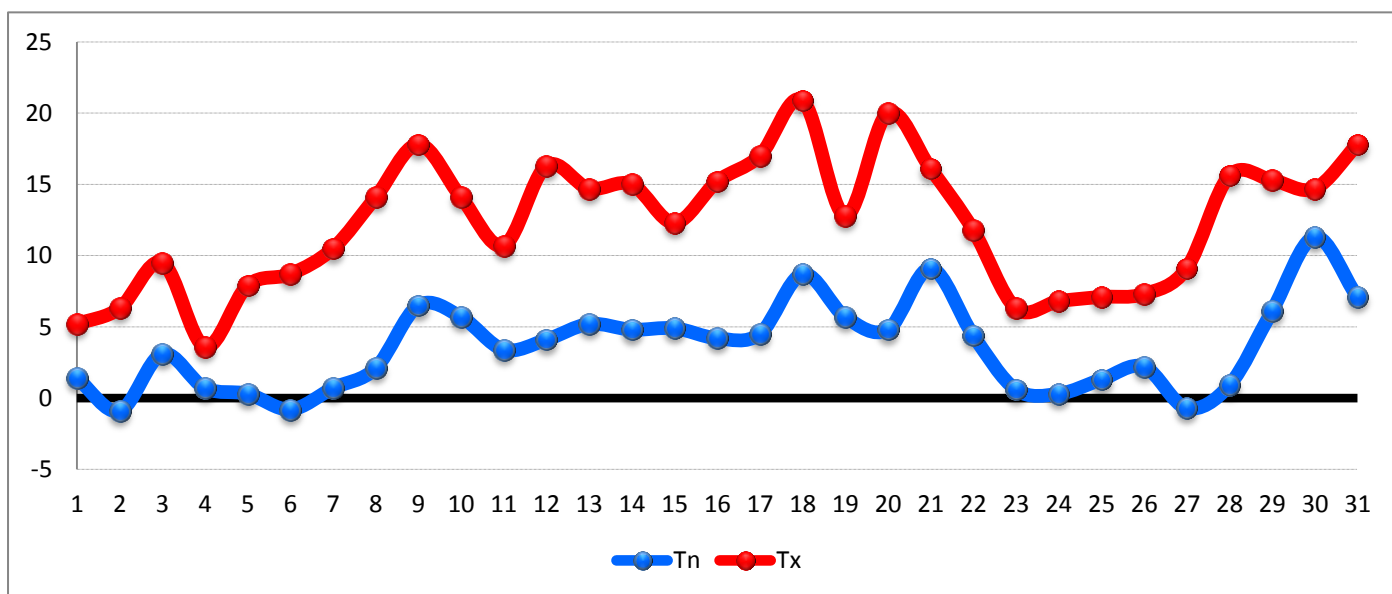
Température minimale *moyenne* (Tnm) : **3.6°C**

Température minimale *la plus basse* (Tnn) : **-0.9°C** le 2 mars à 7h15

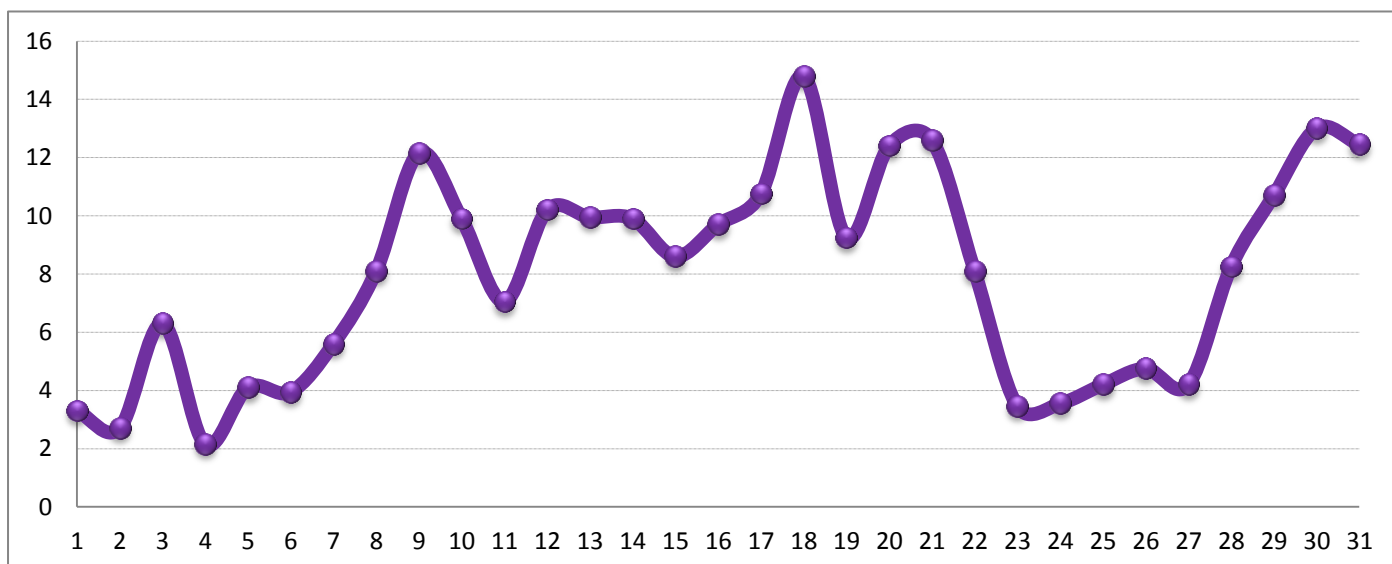
Température maximale *moyenne* (Txm) : **12.3°C**

Température maximale *la plus élevée* (Txx) : **20.9°C** le 18 mars à 13h45

Pour information, l'excédent mensuel à Andrézieux-Bouthéon atteint 1.5°C sur le mois.



Evolution quotidienne des températures minimales (Tn) et maximales (Tx)



Evolution quotidienne des températures moyennes (Tm)

Nombre de jours avec $T \leq 0^{\circ}\text{C}$ (gelée) : **3**
Nombre de jours avec $T \leq -5^{\circ}\text{C}$ (forte gelée) : **0**
Nombre de jours avec $T \leq -10^{\circ}\text{C}$ (très forte gelée) : **0**
Nombre de jours sans dégel : **0**

1ERE DECADE

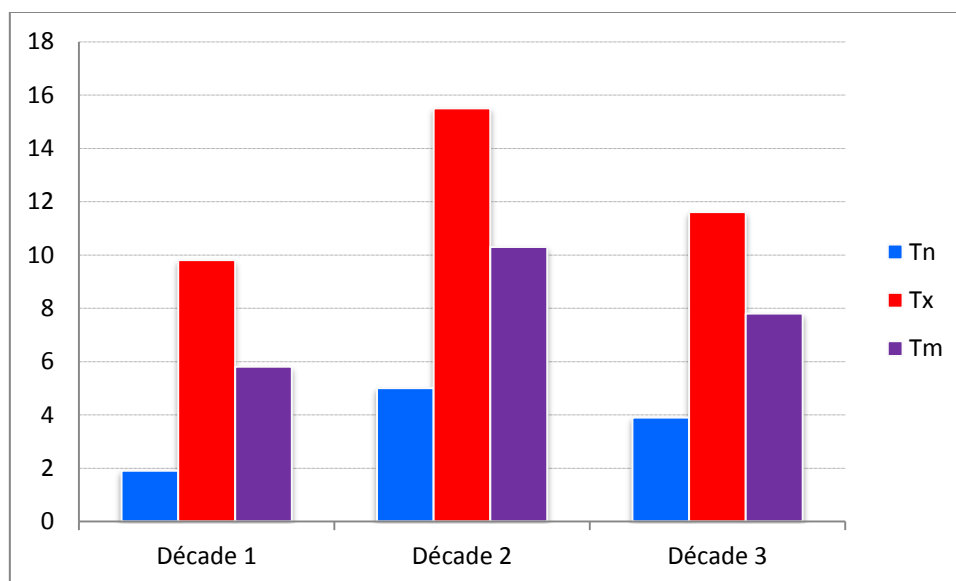
Température moyenne : **5.8°C**
Température minimale moyenne : **1.9°C**
Température maximale moyenne : **9.8°C**

2EME DECADE

Température moyenne : **10.3°C**
Température minimale moyenne : **5.0°C**
Température maximale moyenne : **15.5°C**

3EME DECADE

Température moyenne : **7.8°C**
Température minimale moyenne : **3.9°C**
Température maximale moyenne : **11.6°C**



Evolution des températures par décades (Tn, Tx et Tm)

PRECIPITATIONS

PLUIE

Cumul mensuel : **16.8 mm**

Jour le plus pluvieux : **8.2 mm le 22 mars**

Nombre de jours de précipitations (pluie ou neige - observation visuelle 00h-00h TU) : **7**

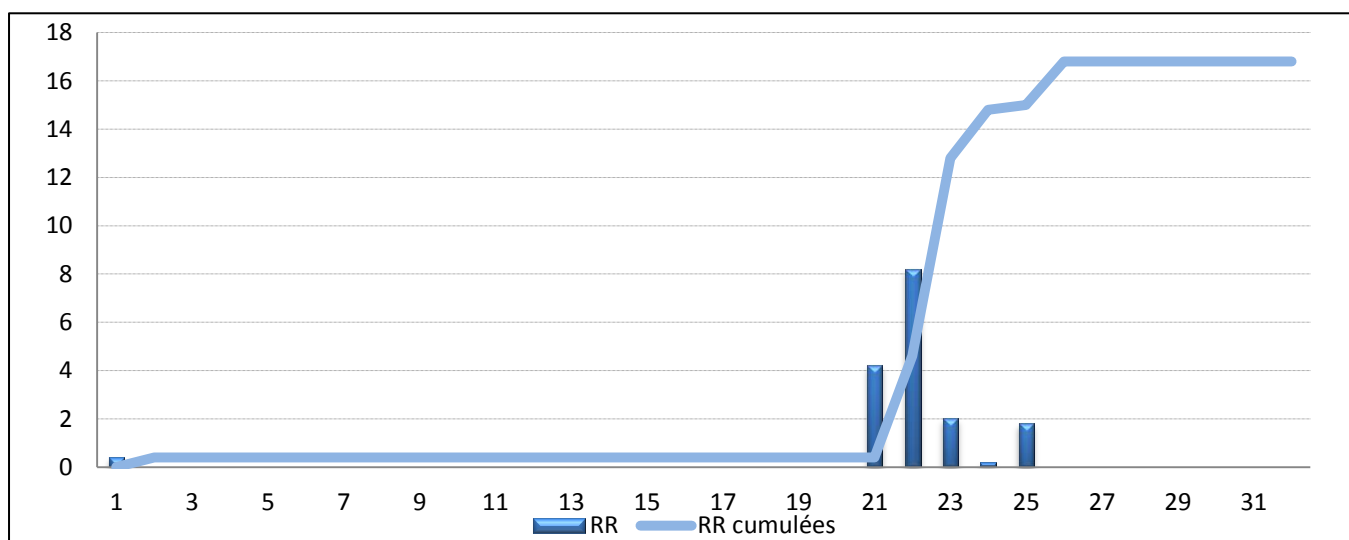
Nombre de jours avec précipitations ≥ 1 mm : **3**

Nombre de jours avec précipitations ≥ 5 mm : **1**

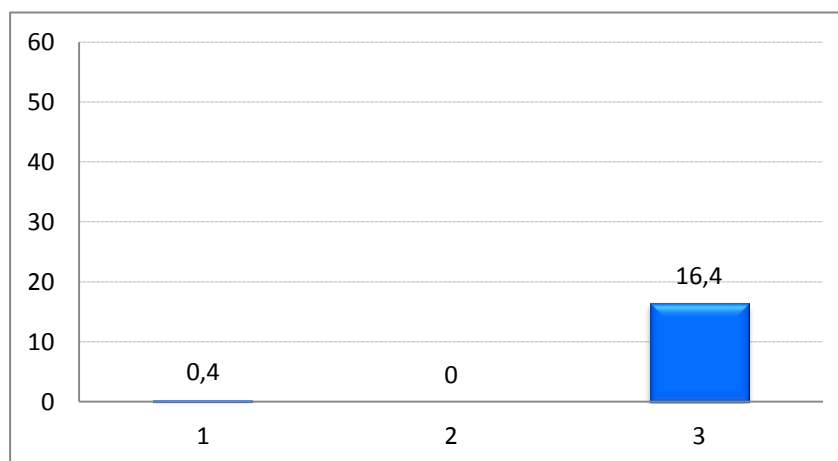
Nombre de jours avec précipitations ≥ 10 mm : **0**

Nombre de jours avec précipitations ≥ 20 mm : **0**

Intensité instantanée maximale : **11 mm/h** le 22 mars



Précipitations quotidiennes et cumulées sur le mois (en mm)



Répartition des précipitations par décades (en mm)

ORAGE / GRELE

Nombre de jours avec orage : **0** - Nombre de jours avec grésil ou grêle : **2**

NEIGE

Hauteur de neige maximale relevée au sol : **traces le 23 mars**

Jour le plus neigeux : **23 mars**

Nombre de jours de neige : **4**

Nombre de jours avec neige au sol : **0**

VENT

En raison d'une panne de condensateur sur l'anémomètre, les valeurs de vent relevées du 1^{er} au 12 mars sont en partie manquantes (fonctionnement de jour uniquement).

Il n'est de fait pas possible d'établir une rose des vents.

Les données présentées sont partielles et estimées entre le 1^{er} le 12 mars 2014.

Vent moyen mensuel : **N.D**

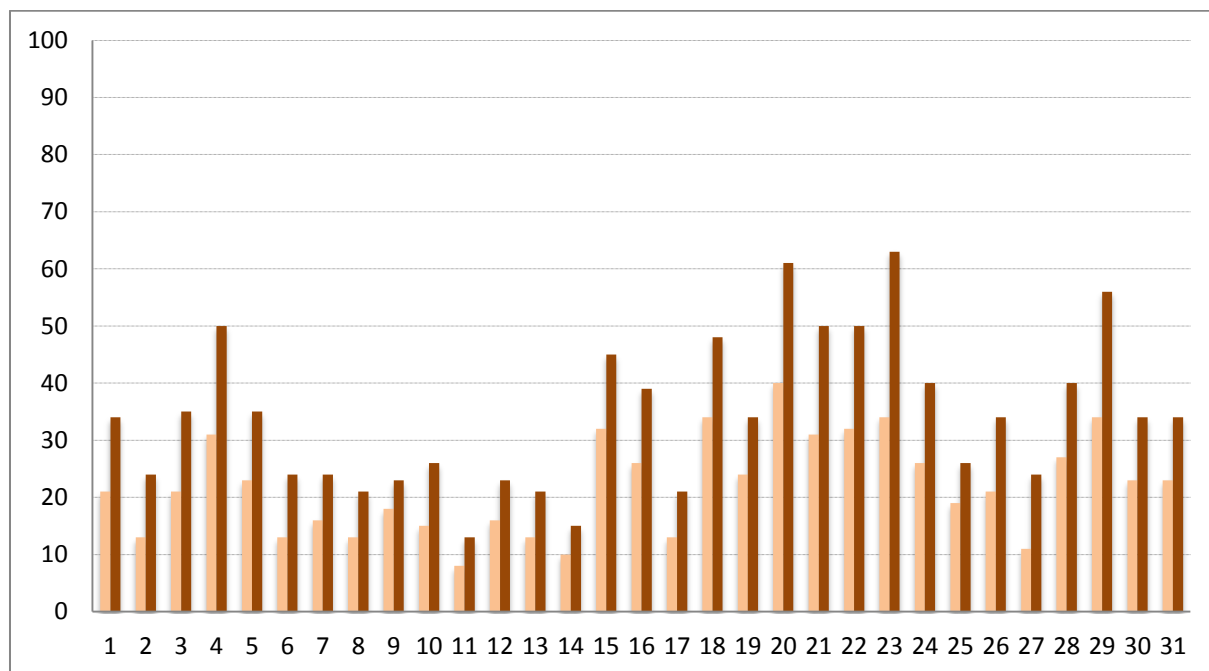
Rafale maxi : **63 km/h le 23** de secteur WNW (vent moy. max. quotidien de **40 km/h le 20**)

Détail des fréquences par groupes de vitesse :

- Vents < 5 km/h : *nd*
- Vents de 5 à 16 km/h : *nd*
- Vents de 16,1 à 29 km/h : *nd*
- Vents > 29 km/h : *nd*

Détail des fréquences pour les trois directions dominantes du mois :

- Vents de S : *nd*
- Vents de SSE : *nd*
- Vents de SE : *nd*



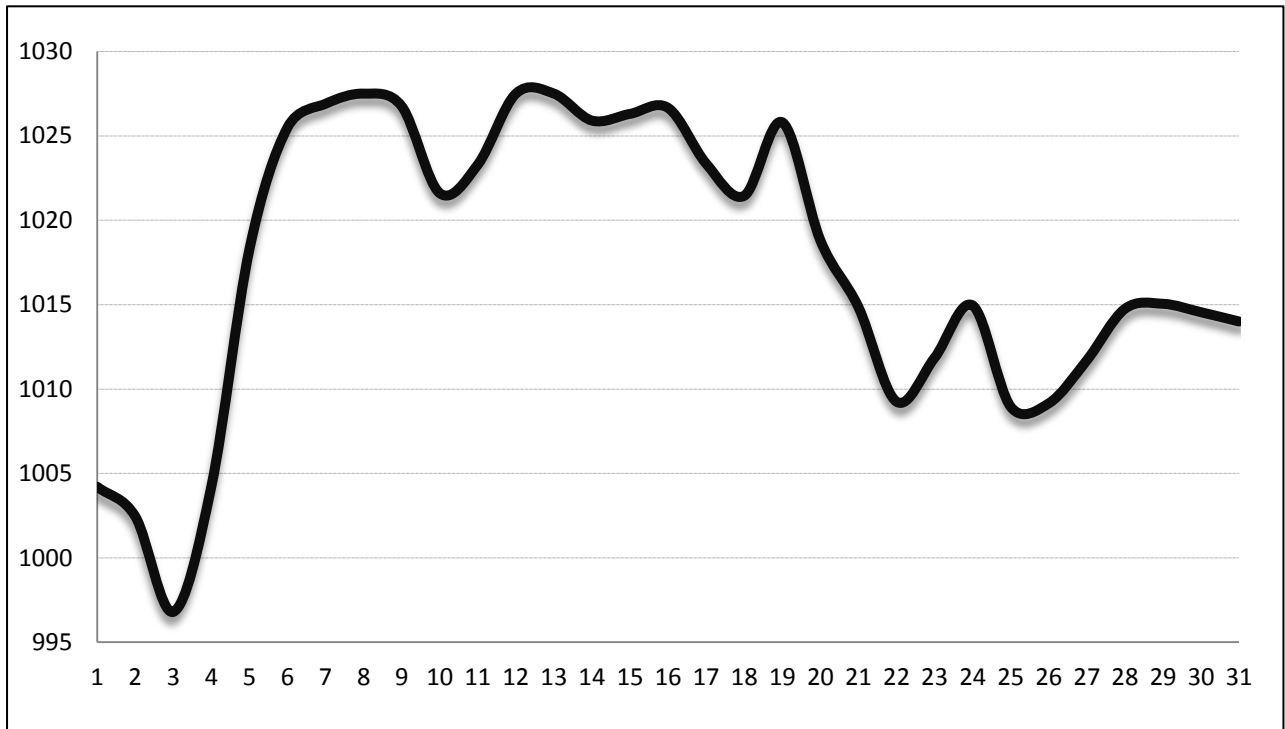
Vents moyens (en orange) et rafales max (en marron) quotidiens

PRESSION

Pression minimale : **994.4 hPa** le 3 mars

Pression maximale : **1029.1 hPa** le 9 mars

Pression moyenne sur le mois : **1017.4 hPa**



Evolution de la pression quotidienne moyenne (en hPa)

DONNEES QUOTIDIENNES

Jour	TEMPERATURES					PRECIPITATIONS				VENT			PRESSION			POINT DE ROSEE		
	Tn	Heure	Tx	Heure 2	Tm	RR	RR cumulée	Rain Rate	Phéno	Vent moy	FxFx	Dir2	Pmer min	Pmer max	Pmer moy	Windchill min	Td min	Td max
1	1,4	7h45	5,2	14h15	3,3	0,4	0,4		Neige	21	34	NW	1002,9	1005,5	1004,2		-1,5	1,5
2	-0,9	7h15	6,3	15h15	2,7	0	0,4			13	24	WNW	996,9	1008	1002,5		-1,4	2,3
3	3,1	8h30	9,5	16h00	6,3	0	0,4			21	35	SW	994,4	999,2	996,8		-2,9	1,7
4	0,7	7h00	3,6	13h45	2,2	0	0,4			31	50	WNW	996,8	1011,7	1004,3		-1,2	1,4
5	0,3	7h00	7,9	15h15	4,1	0	0,4			23	35	NW	1011,8	1024,8	1018,3		-0,4	3,3
6	-0,8	7h15	8,7	15h30	4,0	0	0,4			13	24	WNW	1024,2	1026,8	1025,5		-1,6	2,9
7	0,7	7h15	10,5	16h00	5,6	0	0,4			16	24	WNW	1025,7	1028,1	1026,9		-1,2	3,6
8	2,1	5h15	14,1	15h15	8,1	0	0,4			13	21	ENE	1026,4	1028,6	1027,5		0,2	6,1
9	6,5	5h30	17,8	15h20	12,2	0	0,4			18	23	ENE	1024,4	1029,1	1026,8		-2,3	2,8
10	5,7	7h15	14,1	15h15	9,9	0	0,4			15	26	NW	1019,1	1024,1	1021,6		-3,8	5,1
11	3,4	6h35	10,7	15h20	7,1	0	0,4			8	13	NW	1020,3	1026,3	1023,3		1,4	5,6
12	4,1	7h15	16,3	16h00	10,2	0	0,4			16	23	S	1026,1	1028,9	1027,5		1,7	7
13	5,2	6h35	14,7	15h15	10,0	0	0,4			13	21	NW	1026,1	1028,9	1027,5		3,5	7,9
14	4,8	7h10	15	15h55	9,9	0	0,4			10	15	WNW	1024,4	1027,4	1025,9		3	6,9
15	4,9	18h50	12,3	14h50	8,6	0	0,4			32	45	NW	1024,5	1028,1	1026,3		3,5	6,8
16	4,2	21h10	15,2	15h10	9,7	0	0,4			26	39	NW	1024,7	1028,6	1026,7		2,4	8
17	4,5	7h20	17	16h00	10,8	0	0,4			13	21	NW	1020,7	1026	1023,4		2,3	7,7
18	8,7	3h55	20,9	13h45	14,8	0	0,4			34	48	NW	1017,2	1025,7	1021,5		-0,8	8,3
19	5,7	1h45	12,8	16h15	9,3	0	0,4			24	34	NW	1023,9	1027,7	1025,8		2,6	5,4
20	4,8	3h55	20	13h40	12,4	0	0,4			40	61	S	1017,3	1020,3	1018,8		2,2	7,2
21	9,1	6h45	16,1	12h10	12,6	4,2	4,6			31	50	S	1011,6	1018,1	1014,9		3,2	7,1
22	4,4	18h05	11,8	15h00	8,1	8,2	12,8		Grêle 0,8 cm	32	50	SSE	1006,9	1011,6	1009,3		2,7	7,9
23	0,6	7h55	6,3	13h20	3,5	2	14,8		Neige/Grêle 1 cm	34	63	WNW	1008,5	1015,2	1011,9		-0,7	1,5
24	0,3	7h05	6,8	16h15	3,6	0,2	15		Neige	26	40	WNW	1012,6	1017,3	1015,0		-2,6	0,7
25	1,3	6h55	7,1	16h05	4,2	1,8	16,8		Neige	19	26	ENE	1005,3	1012,6	1009,0		-2,4	3,4
26	2,2	8h00	7,3	15h00	4,8	0	16,8			21	34	WNW	1006,5	1011,8	1009,2		-2,3	2,5
27	-0,7	6h20	9,1	16h15	4,2	0	16,8			11	24	WNW	1010,1	1013,3	1011,7		-3,8	0,4
28	0,9	5h30	15,6	15h05	8,3	0	16,8			27	40	S	1013,2	1016,3	1014,8		-3	2,2
29	6,1	2h10	15,3	11h45	10,7	0	16,8			34	56	ESE	1013,9	1016,2	1015,1		-1,7	4,7
30	11,3	7h50	14,7	17h30	13,0	0	16,8			23	34	SE	1013,6	1015,5	1014,6		-0,9	6,4
31	7,1	8h00	17,8	16h55	12,5	0	16,8			23	34	SE	1012,6	1015,4	1014,0		0,5	6,6
MOY/TOT	3,6		12,3		7,9	16,8	16,8								1017,4		-0,2	4,7

Données quotidiennes de températures (en °C), de pluie (RR en mm), de neige (en cm) de vent (en km/h), de pression moyenne (en hPa), de ressenti au vent et de point de rosée (en °C)