

BILAN CLIMATOLOGIQUE DE MARS 2015

Un mois quasiment normal aussi bien niveau thermique que pluviométrique

TEMPERATURES

Température *moyenne* du mois : **6.7°C** (-1.2°C par rapport à mars 2014)

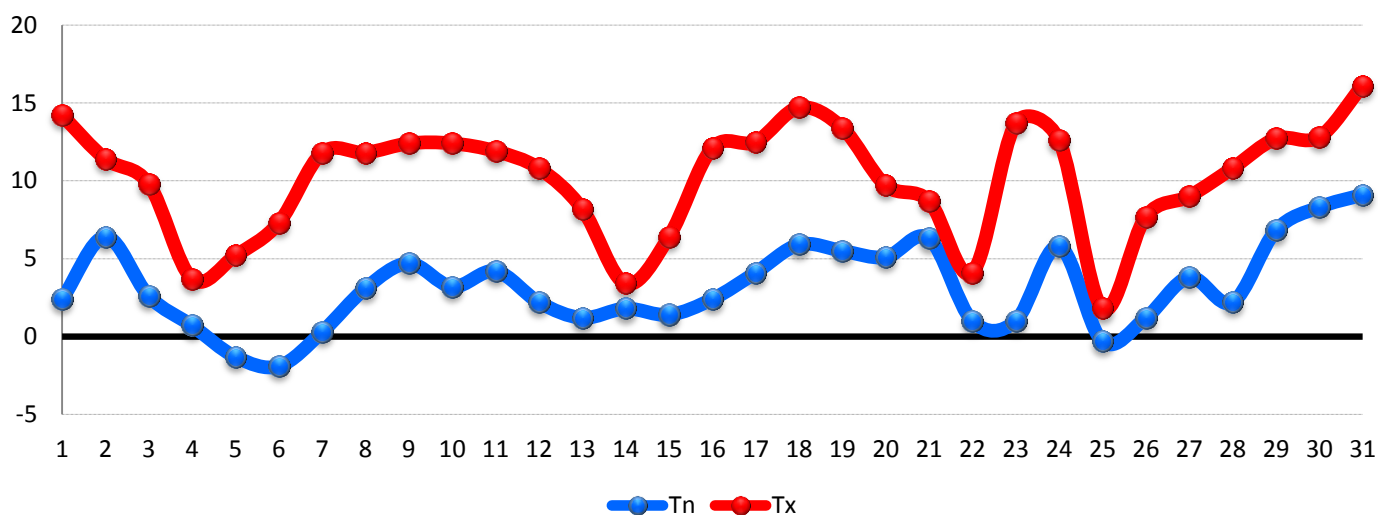
Température minimale *moyenne* (Tnm) : **3.2°C** (-0.4°C par rapport à février 2014)

Température minimale *la plus basse* (Tnn) : **-1.9°C** le 6 mars à 2h40

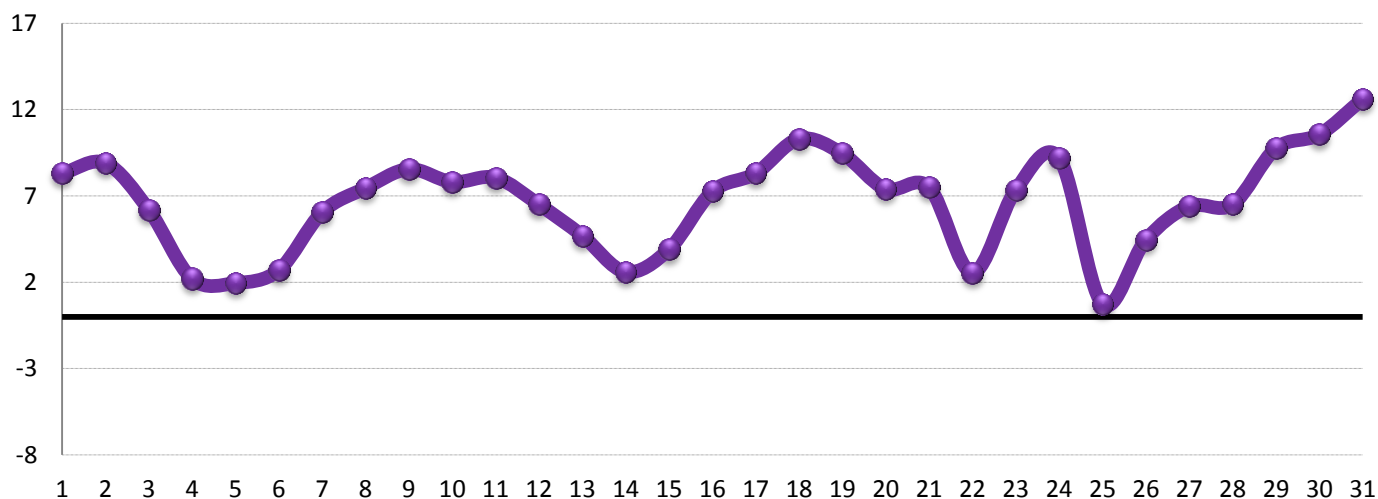
Température maximale *moyenne* (Txm) : **10.1°C** (-2.2°C par rapport à mars 2014)

Température maximale *la plus élevée* (Txx) : **16.1°C** le 31 mars à 11h40

Pour information, le déficit mensuel à Andrézieux-Bouthéon atteint 0.4°C sur le mois (normale 1981-2010).



Evolution quotidienne des températures minimales (Tn) et maximales (Tx)



Evolution quotidienne des températures moyennes (Tm)

Nombre de jours avec $T \leq 0^{\circ}\text{C}$ (gelée) : **3**
Nombre de jours avec $T \leq -5^{\circ}\text{C}$ (forte gelée) : **0**
Nombre de jours avec $T \leq -10^{\circ}\text{C}$ (très forte gelée) : **0**
Nombre de jours sans dégel : **0**

1ERE DECADE

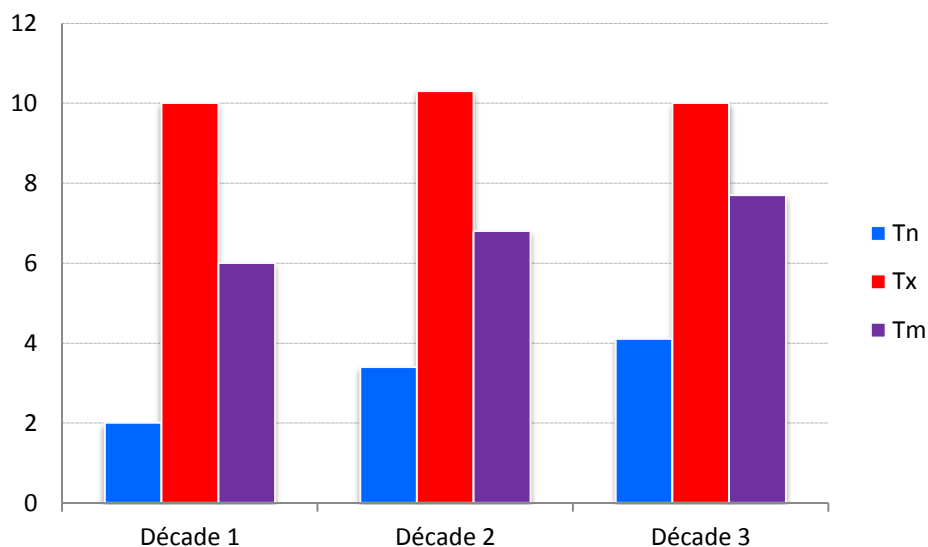
Température moyenne : **6.0°C** (+0.2°C par rapport à mars 2014)
Température minimale moyenne : **2.0°C** (+0.1°C par rapport à mars 2014)
Température maximale moyenne : **10.0°C** (+0.2°C par rapport à mars 2014)

2EME DECADE

Température moyenne : **6.8°C** (-3.5 °C par rapport à mars 2014)
Température minimale moyenne : **3.4°C** (-1.6°C par rapport à mars 2014)
Température maximale moyenne : **10.3°C** (-4.2°C par rapport à mars 2014)

3EME DECADE

Température moyenne : **7.7°C** (-0.1°C par rapport à mars 2014)
Température minimale moyenne : **4.1°C** (+0.2°C par rapport à mars 2014)
Température maximale moyenne : **10.0°C** (-1.6°C par rapport à mars 2014)



Evolution des températures par décades (Tn, Tx et Tm)

PRECIPITATIONS

PLUIE

Cumul mensuel : **32.2 mm** (+15.4 mm par rapport à mars 2014)

Jour le plus pluvieux : **7.0 mm** le 24 mars

Nombre de jours de précipitations (pluie ou neige - observation visuelle 00h-00h) : **13**

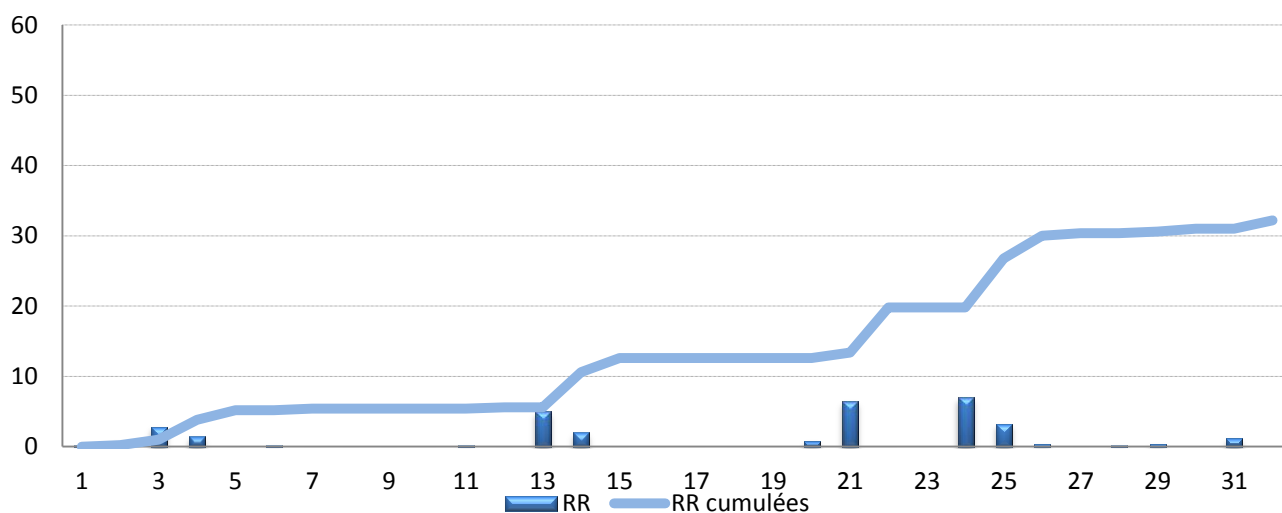
Nombre de jours avec précipitations ≥ 1 mm : **8**

Nombre de jours avec précipitations ≥ 5 mm : **3**

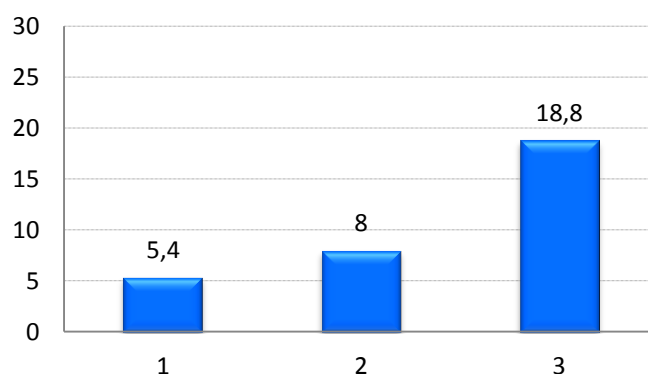
Nombre de jours avec précipitations ≥ 10 mm : **0**

Nombre de jours avec précipitations ≥ 20 mm : **0**

Intensité instantanée maximale : **5 mm/h** le 25 mars



Précipitations quotidiennes et cumulées sur le mois (en mm)



Répartition des précipitations par décades (en mm)

ORAGE / GRELE

Nombre de jours avec orage : **0** - Nombre de jours avec grésil ou grêle : **0**

NEIGE

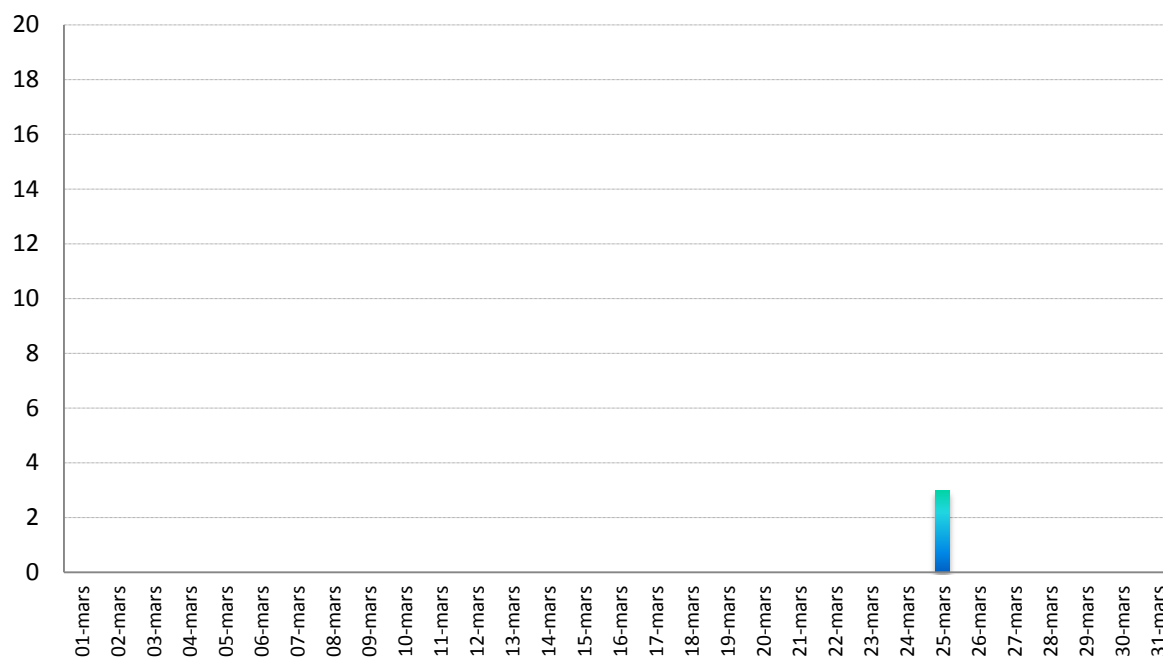
Hauteur de neige maximale relevée au sol : **3 cm**

Jour le plus neigeux : **25 mars**

Episode neigeux le plus marquant : **25 mars**

Nombre de jours de neige : **1**

Nombre de jours avec neige au sol : **1**

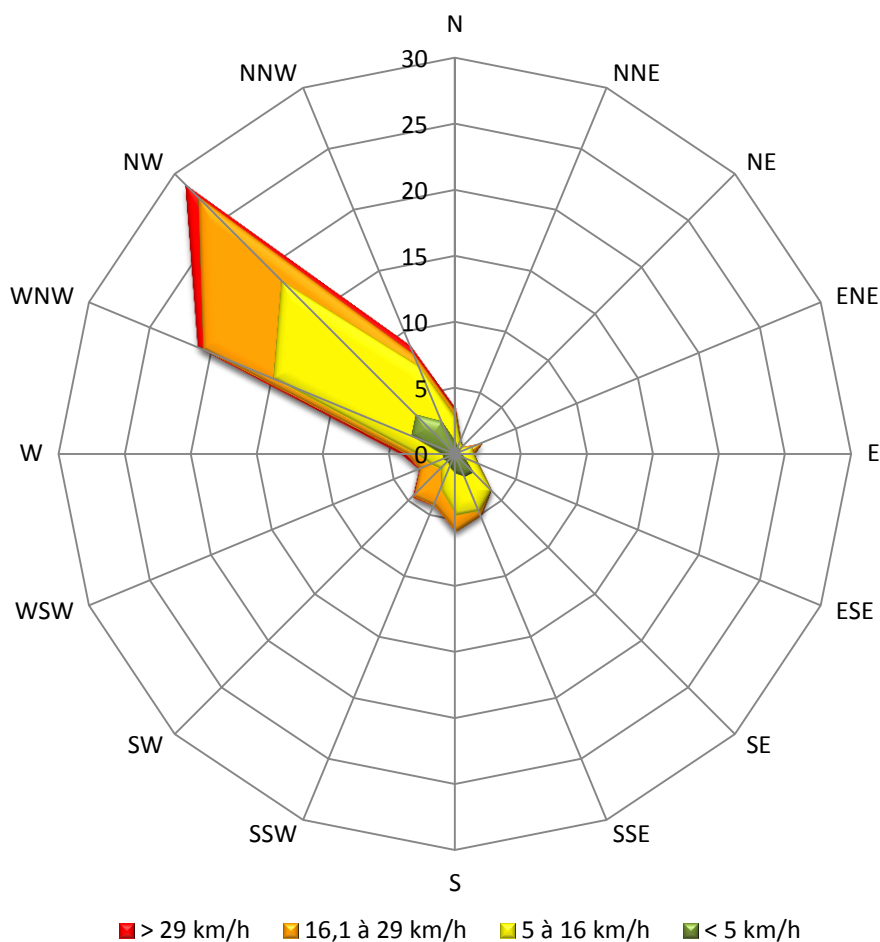


Hauteurs de neige au sol quotidiennes maximales (en cm)

VENT

Vent moyen mensuel : **11.1 km/h**

Rafale maxi : **64 km/h le 31** de secteur W (vent moy. max. quotidien de **42 km/h le 31**)

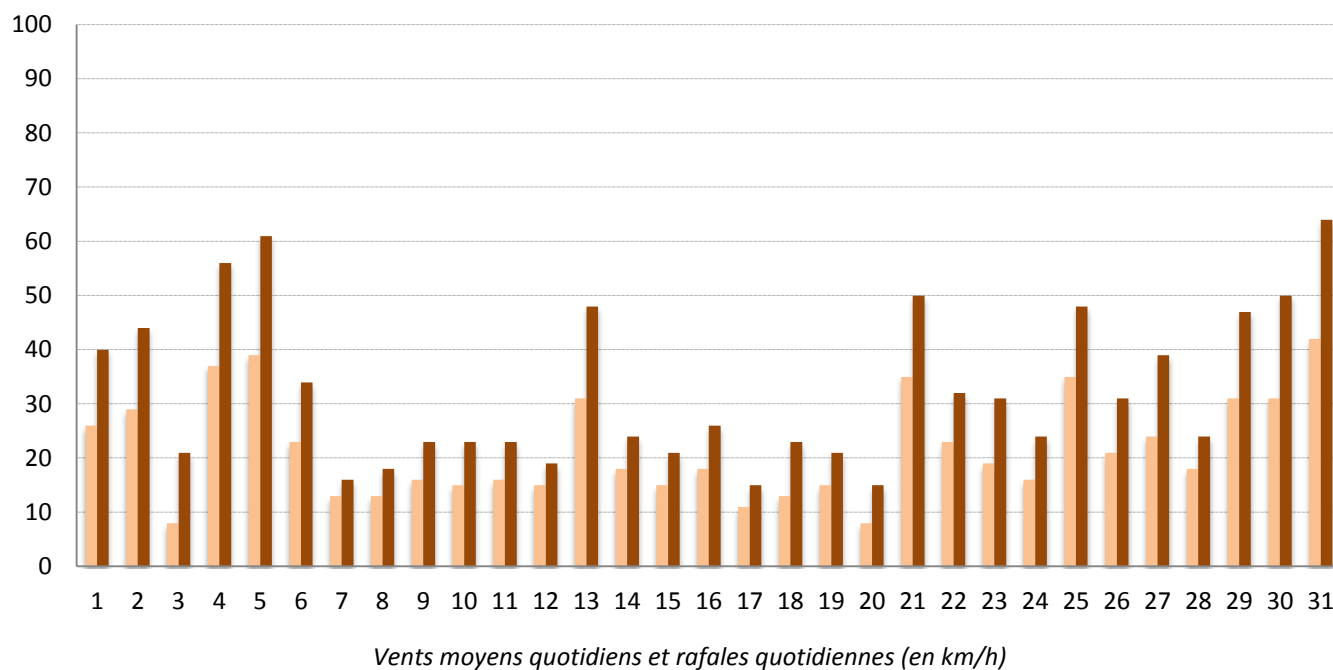


Détail des fréquences par groupes de vitesse :

- Vents < 5 km/h : 22.9 %
- Vents de 5 à 16 km/h : 49.9 %
- Vents de 16,1 à 29 km/h : 24.4 %
- Vents > 29 km/h : 3 %

Détail des fréquences pour les trois directions dominantes du mois :

- Vents de NW : 28.9 %
- Vents de WNW : 21.1 %
- Vents de NNW : 8.9 %

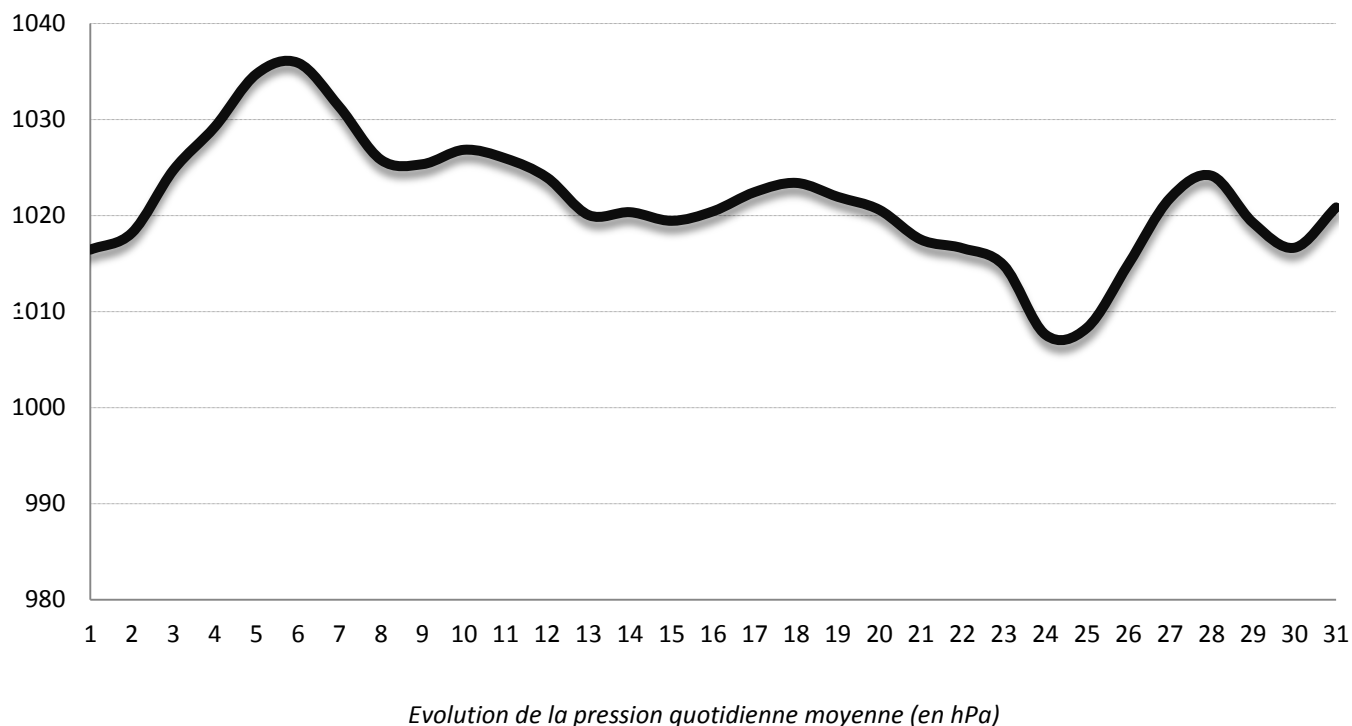


PRESSION

Pression minimale : **1004.3 hPa** les 24 et 25 mars

Pression maximale : **1037.5 hPa** le 6 mars

Pression moyenne sur le mois : **1021.6 hPa** (+4.2 hPa par rapport à mars 2014)



DONNEES QUOTIDIENNES

Jour	TEMPERATURES					PRECIPITATIONS				VENT			PRESSION		
	Tn	Heure	Tx	Heure 2	Tm	RR	RR cumulée	Neige fraîche	Phéno*	Vent moy	FxFx	Dir2	Pmer min	Pmer max	Pmer moy
1	2,4	20h10	14,2	14h45	8,3	0,2	0,2			26	40	WSW	1014,3	1018,6	1016,5
2	6,4	19h00	11,4	11h40	8,9	0,8	1			29	44	W	1012,3	1024,1	1018,2
3	2,6	7h10	9,8	13h30	6,2	2,8	3,8			8	21	WSW	1023,4	1026,1	1024,8
4	0,7	7h15	3,7	14h15	2,2	1,4	5,2			37	56	NW	1025,9	1032,6	1029,3
5	-1,3	5h15	5,2	15h45	2,0	0	5,2			39	61	NNW	1032,5	1037	1034,8
6	-1,9	2h40	7,3	14h55	2,7	0,2	5,4			23	34	W	1034,3	1037,5	1035,9
7	0,3	7h30	11,8	15h55	6,1	0	5,4			13	16	NNW	1027,9	1034,7	1031,3
8	3,1	7h50	11,8	16h00	7,5	0	5,4			13	18	NW	1023,7	1027,9	1025,8
9	4,7	6h05	12,4	15h50	8,6	0	5,4			16	23	NW	1024,1	1026,6	1025,4
10	3,2	6h40	12,4	15h50	7,8	0	5,4			15	23	NW	1025,6	1028,1	1026,9
11	4,2	6h55	11,9	16h55	8,1	0,2	5,6			16	23	NNW	1024,9	1027	1026,0
12	2,2	6h25	10,8	15h25	6,5	0	5,6			15	19	NNE	1021,5	1026,4	1024,0
13	1,2	7h35	8,2	13h20	4,7	5	10,6			31	48	WNW	1018,6	1021,5	1020,1
14	1,8	7h45	3,4	15h35	2,6	2	12,6			18	24	NW	1019,3	1021,4	1020,4
15	1,4	8h20	6,4	15h45	3,9	0	12,6			15	21	WNW	1017,6	1021,3	1019,5
16	2,4	7h30	12,1	15h15	7,3	0	12,6			18	26	S	1019,1	1021,8	1020,5
17	4,1	6h50	12,5	16h30	8,3	0	12,6			11	15	ENE	1020,6	1024,3	1022,5
18	5,9	5h40	14,7	15h30	10,3	0	12,6			13	23	NNW	1021,9	1024,9	1023,4
19	5,5	7h40	13,4	14h25	9,5	0	12,6			15	21	WNW	1020,6	1023,3	1022,0
20	5,1	1h30	9,7	15h50	7,4	0,8	13,4			8	15	ENE	1018,8	1022,4	1020,6
21	6,3	18h55	8,7	9h55	7,5	6,4	19,8			35	50	N	1015,3	1019,7	1017,5
22	1	7h45	4,1	15h25	2,6	0	19,8			23	32	NW	1014,1	1019,1	1016,6
23	1	6h40	13,7	14h05	7,4	0	19,8			19	31	ENE	1010,9	1018,7	1014,8
24	5,8	3h45	12,6	15h25	9,2	7	26,8			16	24	SSE	1004,3	1010,9	1007,6
25	-0,3	6h55	1,8	17h00	0,8	3,2	30	3	Neige	35	48	NW	1004,3	1012,3	1008,3
26	1,2	6h50	7,7	14h15	4,5	0,4	30,4			21	31	WNW	1012,3	1017,6	1015,0
27	3,8	2h40	9	15h55	6,4	0	30,4			24	39	W	1017,5	1026,1	1021,8
28	2,2	6h40	10,8	15h50	6,5	0,2	30,6			18	24	WNW	1022,2	1026,1	1024,2
29	6,8	6h55	12,7	12h20	9,8	0,4	31			31	47	WSW	1015,5	1023	1019,3
30	8,3	3h10	12,8	16h25	10,6	0	31			31	50	W	1012,5	1020,8	1016,7
31	9,1	2h25	16,1	11h40	12,6	1,2	32,2			42	64	W	1018,1	1023,6	1020,9
MOY/TOT	3,2		10,1		6,7	32,2	32,2								1021,6

Données quotidiennes de températures (en °C), de pluie (RR en mm), de neige (en cm) de vent (en km/h), de pression moyenne (en hPa) – Les phénomènes ne concernent pas le brouillard.