

BILAN CLIMATOLOGIQUE DE MARS 2016

Frais !

TEMPERATURES

Température *moyenne* du mois : **5.1°C** (-1.6°C par rapport à mars 2015)

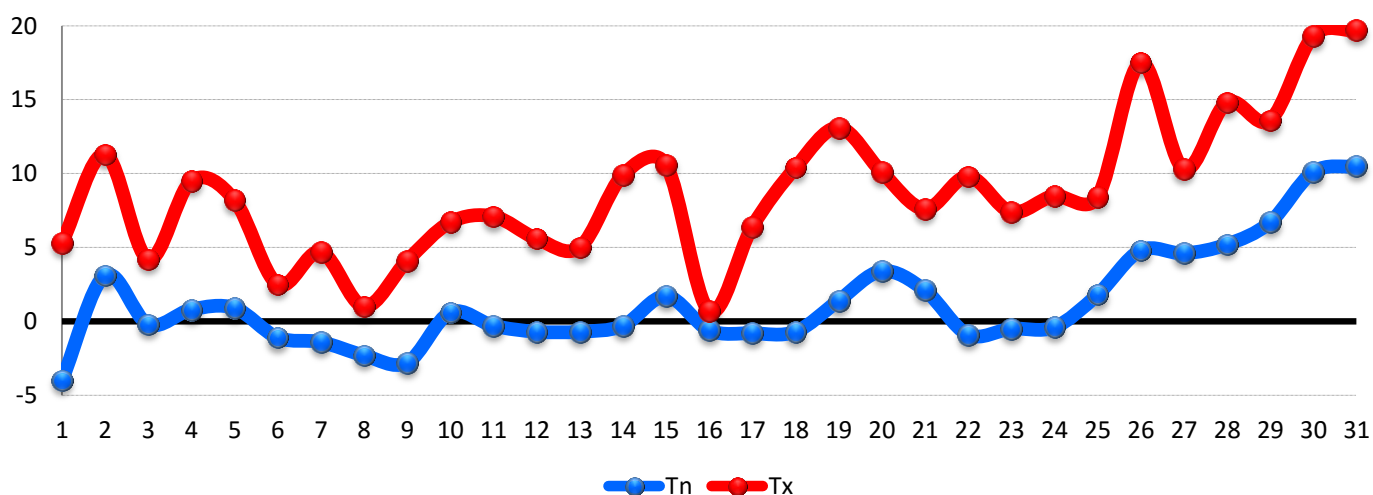
Température minimale *moyenne* (Tnm) : **1.3°C** (-1.9°C par rapport à mars 2015)

Température minimale *la plus basse* (Tnn) : **-4.0°C** le 1er mars à 7h50

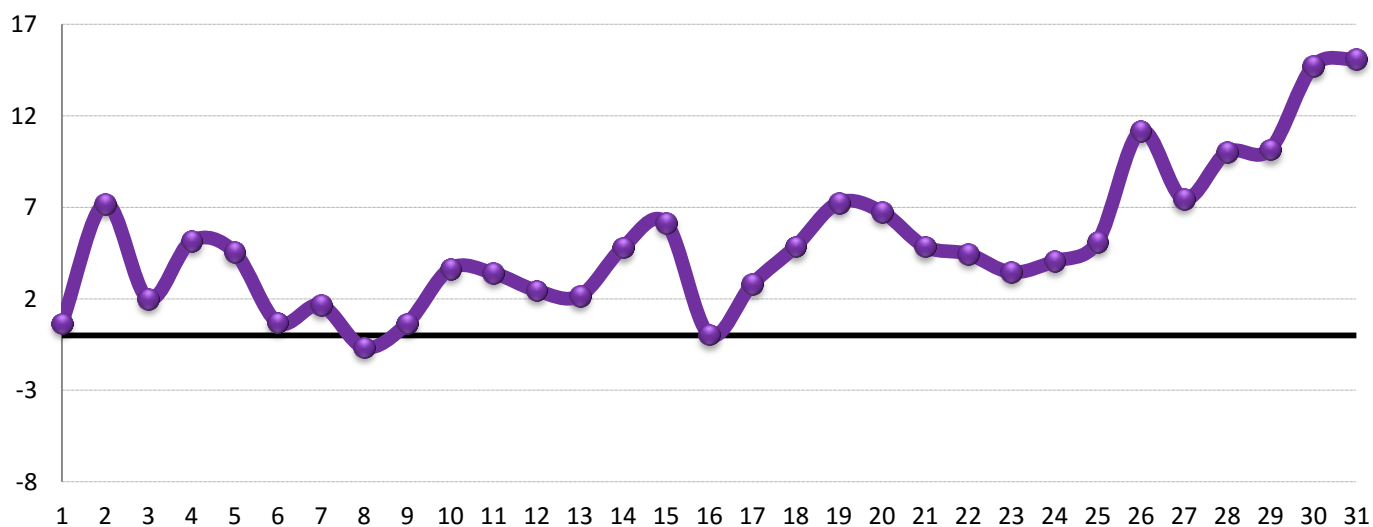
Température maximale *moyenne* (Txm) : **8.8°C** (-1.3°C par rapport à mars 2015)

Température maximale *la plus élevée* (Txx) : **19.7°C** le 31 mars à 14h45

Pour information, le déficit mensuel à Andrézieux-Bouthéon atteint -1°C sur le mois (normale 1981-2010).



Evolution quotidienne des températures minimales (Tn) et maximales (Tx)



Evolution quotidienne des températures moyennes (Tm)

Nombre de jours avec $T \leq 0^{\circ}\text{C}$ (gelée) : **16**
Nombre de jours avec $T \leq -5^{\circ}\text{C}$ (forte gelée) : **0**
Nombre de jours avec $T \leq -10^{\circ}\text{C}$ (très forte gelée) : **0**
Nombre de jours sans dégel : **0**

1ERE DECADE

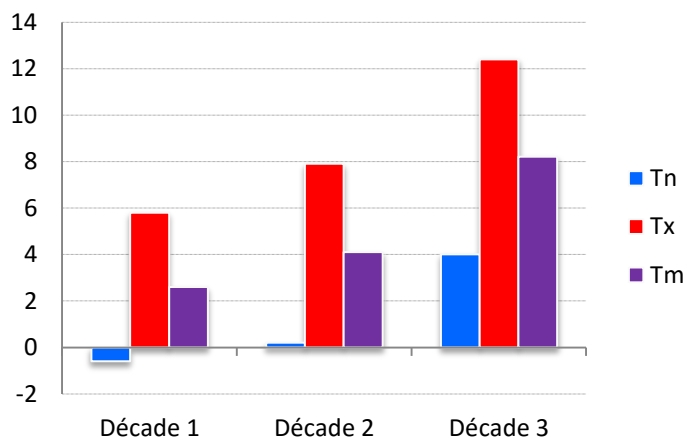
Température moyenne : **2.6°C** (-3.4°C par rapport à mars 2015)
Température minimale moyenne : **-0.6°C** (-2.6°C par rapport à mars 2015)
Température maximale moyenne : **5.8°C** (-4.2°C par rapport à mars 2015)

2EME DECADE

Température moyenne : **4.1°C** (-2.7°C par rapport à mars 2015)
Température minimale moyenne : **0.2°C** (-3.2°C par rapport à mars 2015)
Température maximale moyenne : **7.9°C** (-2.4°C par rapport à mars 2015)

3EME DECADE

Température moyenne : **8.2°C** (+0.5°C par rapport à mars 2015)
Température minimale moyenne : **4.0°C** (-0.1°C par rapport à mars 2015)
Température maximale moyenne : **12.4°C** (+2.4°C par rapport à mars 2015)



Evolution des températures par décades (Tn, Tx et Tm)

PRECIPITATIONS

PLUIE

Cumul mensuel : **61.2 mm** (+29.0 mm par rapport à mars 2015)

Jour le plus pluvieux : **18.8 mm** le 4 mars

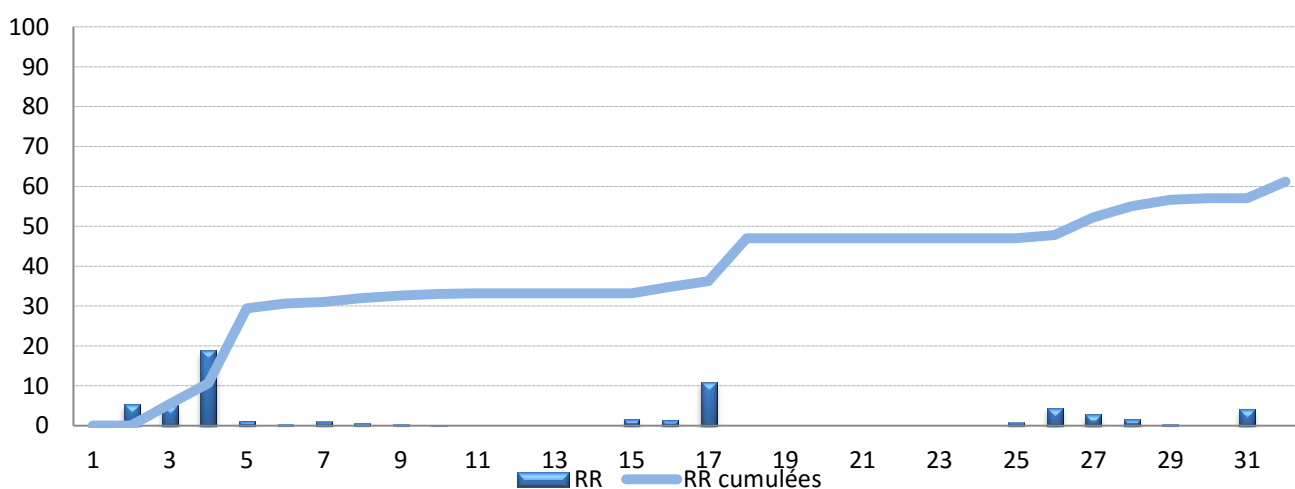
Nombre de jours de précipitations (pluie ou neige - observation visuelle 00h-00h) : **17**

Nombre de jours avec précipitations ≥ 1 mm : **12**

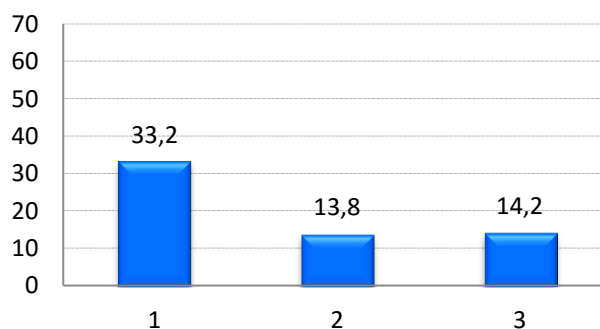
Nombre de jours avec précipitations ≥ 5 mm : **4**

Nombre de jours avec précipitations ≥ 10 mm : **2**

Nombre de jours avec précipitations ≥ 20 mm : **0**



Précipitations quotidiennes et cumulées sur le mois (en mm)



Répartition des précipitations par décades (en mm)

ORAGE / GRELE

Nombre de jours avec orage : **0** - Nombre de jours avec grésil ou grêle : **1**

NEIGE

Hauteur de neige maximale relevée au sol : **8 cm (le 16 mars)**

Jour le plus neigeux : **16 mars**

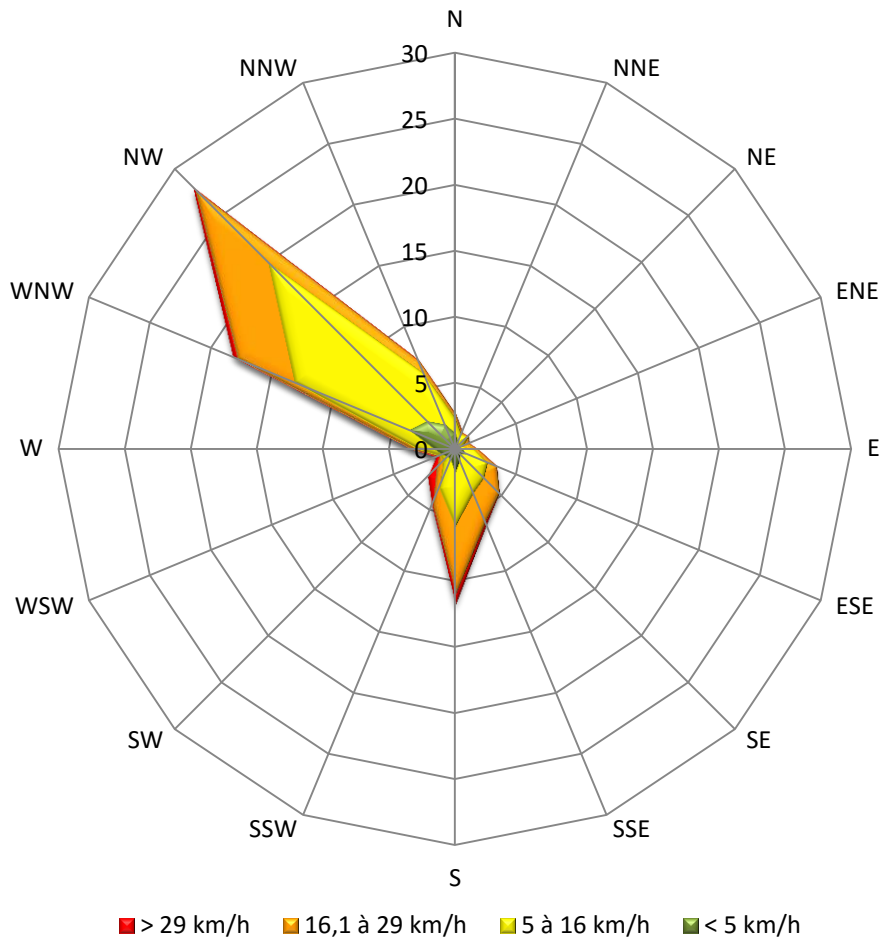
Nombre de jours de neige : **7**

Nombre de jours avec neige au sol : **2**

VENT

Vent moyen mensuel : **11.4 km/h**

Rafale maxi : **69 km/h le 28** de secteur **WSW** (vent moy. max. quotidien de **47 km/h le 28**)

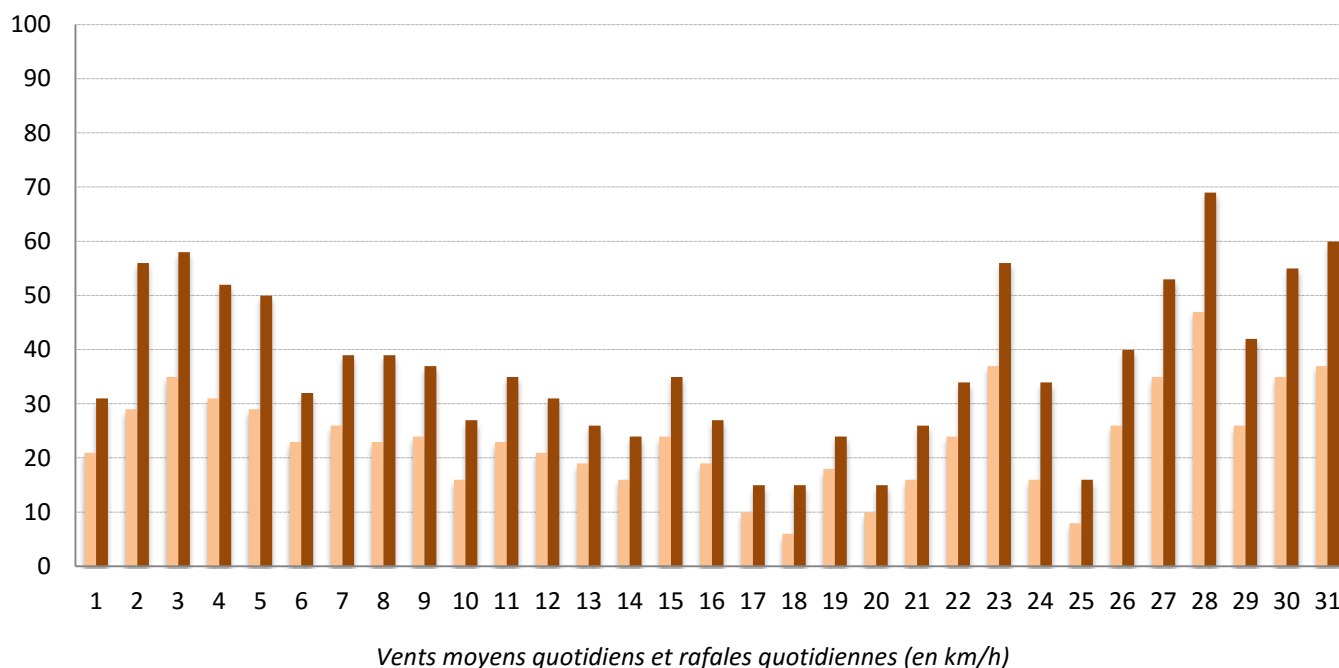


Détail des fréquences par groupes de vitesse :

- Vents < 5 km/h : 19.4 %
- Vents de 5 à 16 km/h : 50.4 %
- Vents de 16,1 à 29 km/h : 27.3 %
- Vents > 29 km/h : 2.9 %

Détail des fréquences pour les trois directions dominantes du mois :

- Vents de NW : 28.0 %
- Vents de WNW : 18.20 %
- Vents de S : 11.8 %

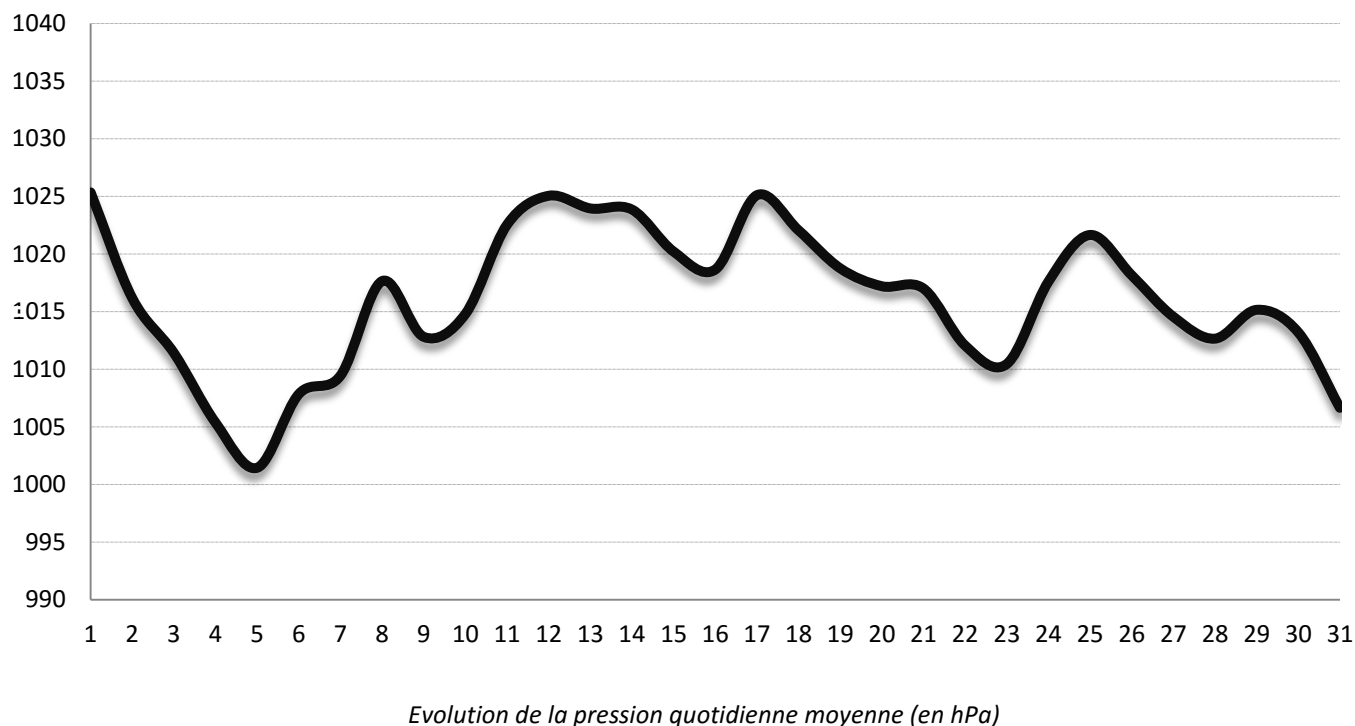


PRESSION

Pression minimale : **996.7 hPa** le 5 mars

Pression maximale : **1027.9 hPa** le 1^{er} mars

Pression moyenne sur le mois : **1016.1 hPa** (-5.5 hPa par rapport à mars 2015)



DONNEES QUOTIDIENNES

Jour	TEMPERATURES					PRECIPITATIONS				VENT			PRESSION		
	Tn	Heure	Tx	Heure 2	Tm	RR	RR cumulée	Neige fraîch	Phéno*	Vent moy	FxFx	Dir2	Pmer min	Pmer max	Pmer moy
1	-4	7h50	5,3	15h35	0,7		0			21	31	NW	1022,8	1027,9	1025,4
2	3,1	19h00	11,3	12h25	7,2	5,4	5,4		Grésil / Neige	29	56	NW	1009,5	1022,8	1016,2
3	-0,2	5h30	4,2	13h00	2,0	5,2	10,6		Neige	35	58	WNW	1008,7	1014,1	1011,4
4	0,8	0h50	9,5	14h10	5,2	18,8	29,4			31	52	SSE	997,2	1013,5	1005,4
5	0,9	19h00	8,2	13h40	4,6	1,2	30,6			29	50	WSW	996,8	1006,1	1001,5
6	-1,1	7h20	2,5	14h20	0,7	0,4	31		Neige	23	32	NW	1006	1009,7	1007,9
7	-1,4	0h50	4,7	13h10	1,7	1	32		Neige	26	39	NW	1006	1012,9	1009,5
8	-2,3	7h05	1	15h30	-0,7	0,6	32,6		Neige	23	39	W	1012,9	1022,4	1017,7
9	-2,8	6h55	4,1	14h05	0,7	0,4	33			24	37	SSE	1005,4	1020,2	1012,8
10	0,6	8h15	6,7	15h10	3,7	0,2	33,2			16	27	NW	1008,9	1020,7	1014,8
11	-0,3	6h25	7,1	16h35	3,4		33,2			23	35	NW	1020,4	1024,7	1022,6
12	-0,7	7h25	5,6	15h30	2,5		33,2			21	31	NW	1024	1026,1	1025,1
13	-0,7	8h25	5	16h35	2,2		33,2			19	26	N	1022,6	1025,3	1024,0
14	-0,3	7h00	9,9	14h55	4,8		33,2			16	24	NNE	1022,7	1025	1023,9
15	1,7	7h45	10,6	15h25	6,2	1,6	34,8			24	35	NW	1016,2	1024,2	1020,2
16	-0,6	15h05	0,7	4h20	0,1	1,4	36,2		Neige 8 cm	19	27	NW	1014,3	1023	1018,7
17	-0,8	22h15	6,4	15h45	2,8	10,8	47		Neige	10	15	WNW	1023	1027,2	1025,1
18	-0,7	7h10	10,4	16h00	4,9		47			6	15	NW	1019,5	1024,6	1022,1
19	1,4	7h05	13,1	15h40	7,3		47			18	24	ENE	1017,2	1020,3	1018,8
20	3,4	3h20	10,1	14h00	6,8		47			10	15	SE	1016,2	1018,2	1017,2
21	2,1	9h55	7,6	14h25	4,9		47			16	26	WNW	1016,1	1017,9	1017,0
22	-0,9	7h00	9,8	15h45	4,5		47			24	34	NNW	1007,8	1016,3	1012,1
23	-0,5	7h10	7,4	14h10	3,5		47			37	56	NNW	1006,6	1014,3	1010,5
24	-0,4	7h00	8,5	14h40	4,1		47			16	34	W	1014,4	1020,8	1017,6
25	1,8	0h00	8,4	17h10	5,1	0,8	47,8			8	16	WSW	1020	1023,3	1021,7
26	4,8	7h15	17,5	15h10	11,2	4,4	52,2			26	40	SSE	1013,3	1023	1018,2
27	4,6	9h35	10,3	17h50	7,5	2,8	55			35	53	SSE	1011	1018,1	1014,6
28	5,2	1h10	14,8	14h30	10,0	1,6	56,6			47	69	WSW	1010,5	1014,8	1012,7
29	6,7	7h35	13,6	13h50	10,2	0,4	57			26	42	SW	1014,2	1016,1	1015,2
30	10,1	7h20	19,3	14h15	14,7		57			35	55	S	1010,8	1015,6	1013,2
31	10,5	4h05	19,7	14h45	15,1	4,2	61,2			37	60	SE	1002,5	1010,8	1006,7
MOY/TOT	1,3		8,3		5,1	61,2	61,2								1016,1

Données quotidiennes de températures (en °C), de pluie (RR en mm), de neige (en cm) de vent (en km/h), de pression moyenne (en hPa) – Les phénomènes ne concernent pas le brouillard.