

## BILAN CLIMATOLOGIQUE DE MARS 2017

Remarquablement doux !

### TEMPERATURES

Température *moyenne* du mois : **8.8°C** (-3.7°C par rapport à mars 2016)

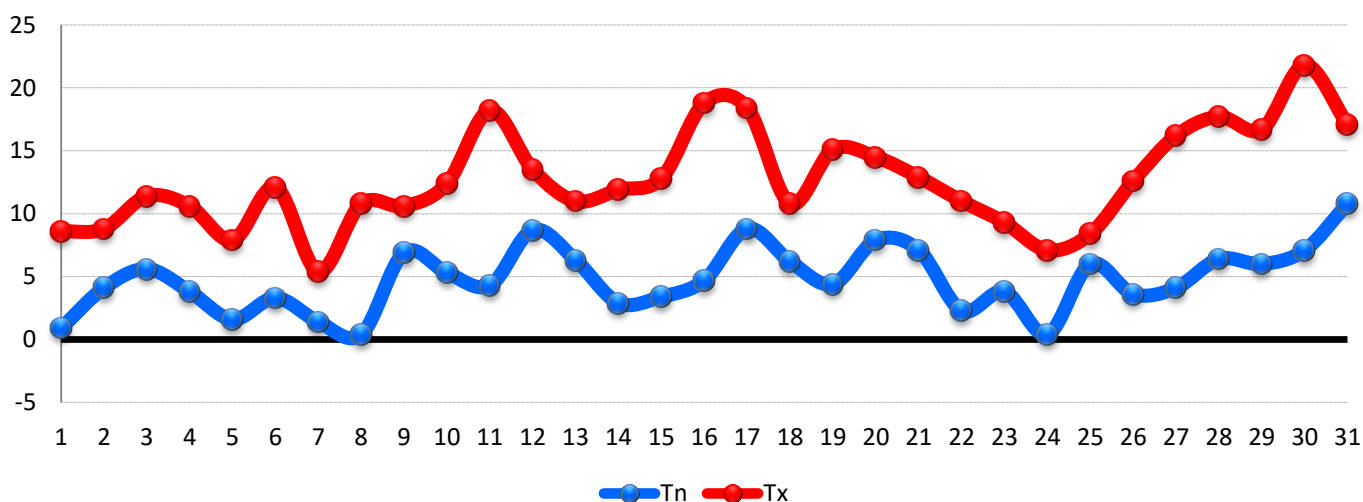
Température minimale *moyenne* (Tnm) : **4.8°C** (-3.7°C par rapport à mars 2016)

Température minimale *la plus basse* (Tnn) : **0.4°C** le 8 mars à 3h35

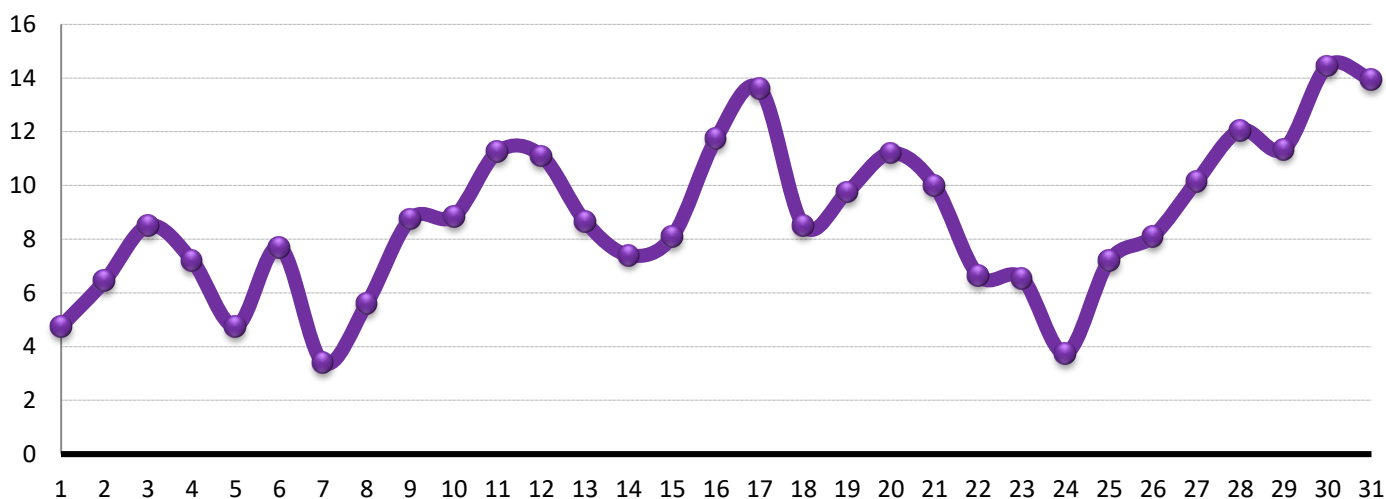
Température maximale *moyenne* (Txm) : **12.7°C** (-3.9°C par rapport à mars 2016)

Température maximale *la plus élevée* (Txx) : **21.8°C** le 30 mars à 17h10

*Pour information, l'excédent mensuel à Andrézieux-Bouthéon atteint +2.5°C sur le mois (normale 1981-2010).*



*Evolution quotidienne des températures minimales (Tn) et maximales (Tx)*



*Evolution quotidienne des températures moyennes (Tm)*

Nombre de jours avec  $T \leq 0^{\circ}\text{C}$  (gelée) : **0**  
Nombre de jours avec  $T \leq -5^{\circ}\text{C}$  (forte gelée) : **0**  
Nombre de jours avec  $T \leq -10^{\circ}\text{C}$  (très forte gelée) : **0**  
Nombre de jours sans dégel : **0**

### 1ERE DECADE

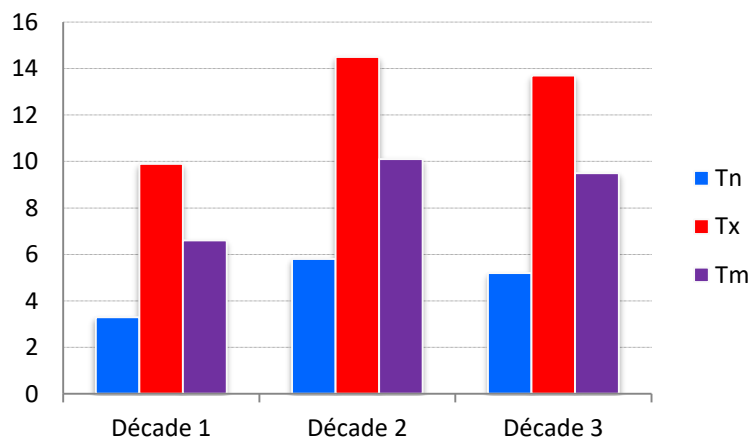
Température moyenne : **6.6°C**  
Température minimale moyenne : **3.3°C**  
Température maximale moyenne : **9.9°C**

### 2EME DECADE

Température moyenne : **10.1°C**  
Température minimale moyenne : **5.8°C**  
Température maximale moyenne : **14.5°C**

### 3EME DECADE

Température moyenne : **9.5°C**  
Température minimale moyenne : **5.2°C**  
Température maximale moyenne : **13.7°C**



*Evolution des températures par décades (Tn, Tx et Tm)*

## PRECIPITATIONS

### PLUIE

Cumul mensuel : **45.4 mm** (-15.8 mm par rapport à mars 2016)

Jour le plus pluvieux : **18.8 mm** le 4 mars

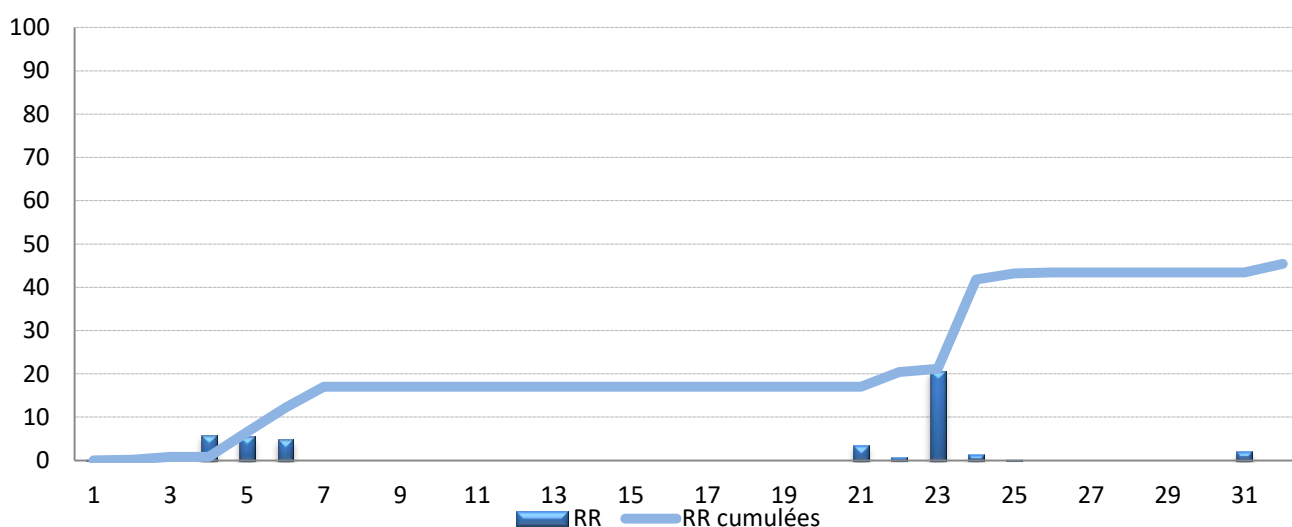
Nombre de jours de précipitations (pluie ou neige - observation visuelle 00h-00h) : **9**

Nombre de jours avec précipitations  $\geq 1$  mm : **7**

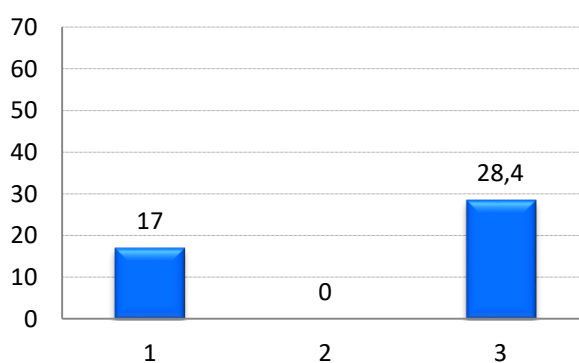
Nombre de jours avec précipitations  $\geq 5$  mm : **3**

Nombre de jours avec précipitations  $\geq 10$  mm : **1**

Nombre de jours avec précipitations  $\geq 20$  mm : **1**



Précipitations quotidiennes et cumulées sur le mois (en mm)



Répartition des précipitations par décades (en mm)

### ORAGE / GRELE

Nombre de jours avec orage : **1** - Nombre de jours avec grésil ou grêle : **0**

## **NEIGE**

Hauteur de neige maximale relevée au sol : - **cm**

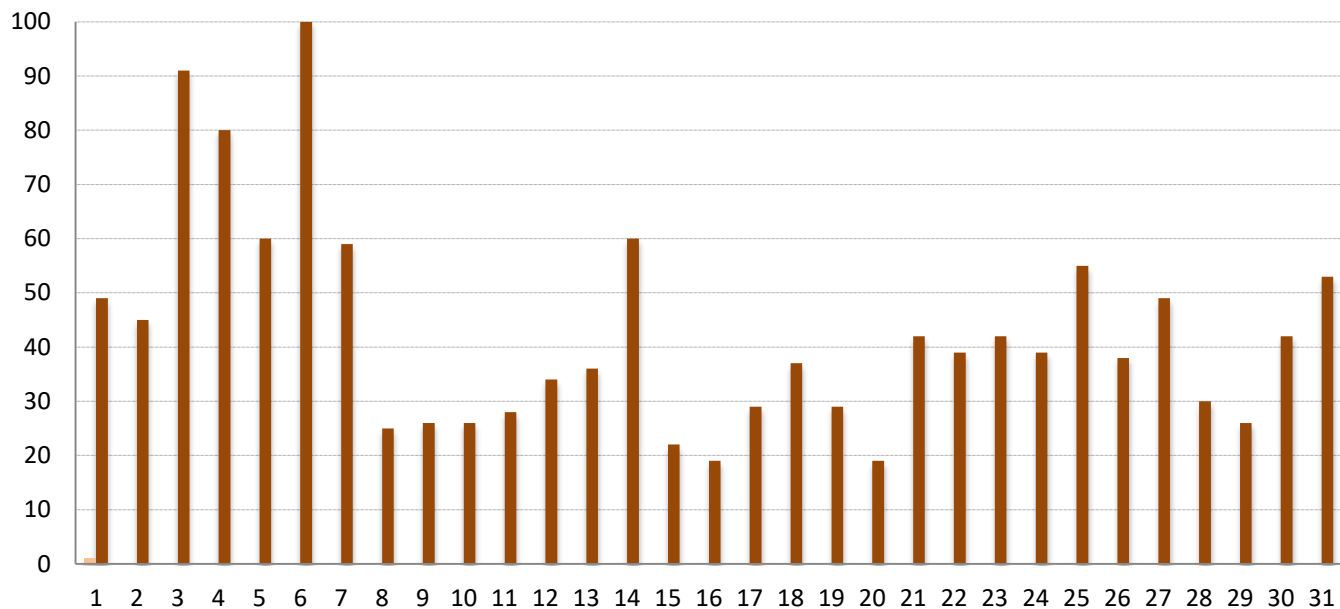
Jour le plus neigeux : **23 mars**

Nombre de jours de neige : **1**

Nombre de jours avec neige au sol : **0**

## VENT

Rafale maxi : **100 km/h** le 6 de secteur W.



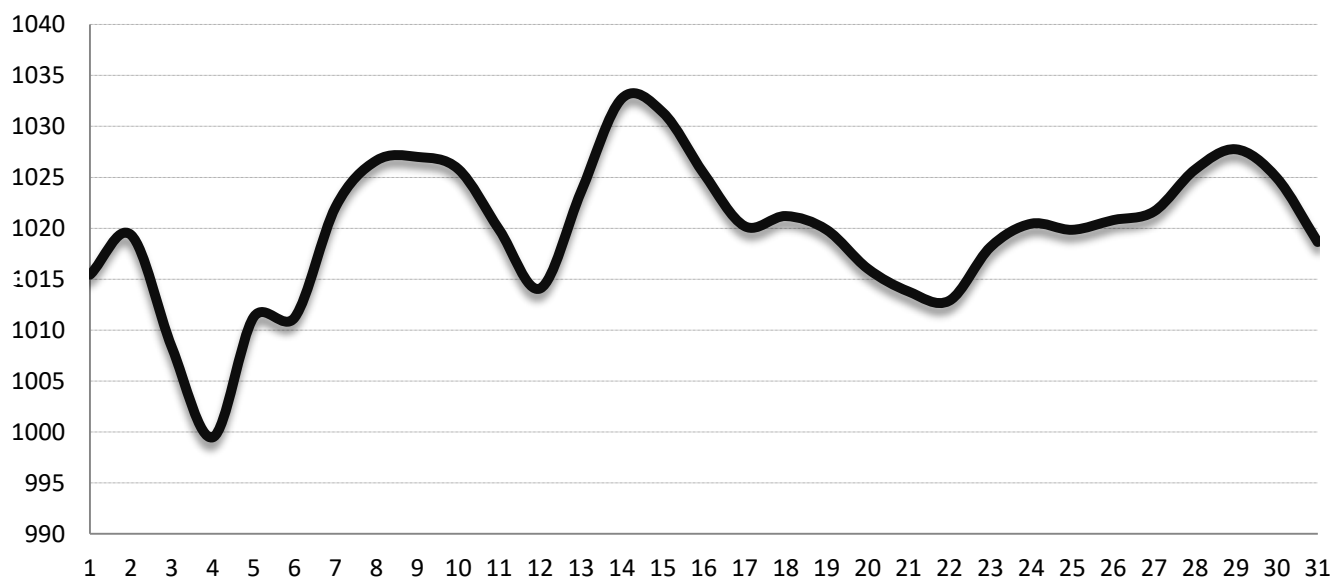
Vents moyens quotidiens et rafales quotidiennes (en km/h)

## PRESSION

Pression minimale : **991.5 hPa** le 4 mars

Pression maximale : **1034.1 hPa** le 14 mars

Pression moyenne sur le mois : **1019.9 hPa** (+3.8 hPa par rapport à mars 2016)



Evolution de la pression quotidienne moyenne (en hPa)



## DONNEES QUOTIDIENNES

Jour	TEMPERATURES					PRECIPITATIONS					PRESSION		
	Tn	Heure	Tx	Heure 2	Tm	RR	RR cumulée	Phéno*	FxFx	Dir2	Pmer min	Pmer max	Pmer moy
1	0,9	23h00	8,6	0h45	4,8	0,2	0,2		49		1012,9	1018	1015,5
2	4,1	9h00	8,8	15h15	6,5	0,6	0,8		45		1017,2	1021,5	1019,4
3	5,6	23h45	11,4	10h45	8,5		0,8		91		999,3	1017,3	1008,3
4	3,8	15h00	10,6	7h00	7,2	5,8	6,6		80		991,5	1007,5	999,5
5	1,6	6h30	7,9	17h00	4,8	5,6	12,2		60		1007,5	1015,1	1011,3
6	3,3	19h00	12,1	12h25	7,7	4,8	17		100	W	1004	1018,5	1011,3
7	1,4	0h55	5,4	13h35	3,4		17		59	WNW	1018,3	1025,9	1022,1
8	0,4	3h35	10,8	13h40	5,6		17		25	SE	1025,3	1028	1026,7
9	6,9	2h40	10,6	16h55	8,8		17		26	NNW	1026,1	1027,9	1027,0
10	5,3	4h40	12,4	16h00	8,9		17		26	WNW	1023,9	1027,7	1025,8
11	4,3	5h00	18,2	15h00	11,3		17		28	ENE	1015,5	1024,2	1019,9
12	8,7	7h05	13,5	12h40	11,1		17		34	S	1012,3	1015,9	1014,1
13	6,3	7h50	11	15h50	8,7		17		36	NNW	1015,9	1031,3	1023,6
14	2,9	7h25	11,9	15h10	7,4		17		60	WNW	1031,5	1034	1032,8
15	3,4	8h05	12,8	15h45	8,1		17		22	WNW	1029,1	1033,6	1031,4
16	4,7	7h20	18,8	16h15	11,8		17		19	SSE	1021,6	1029,1	1025,4
17	8,8	7h20	18,4	14h20	13,6		17		29	NW	1018,5	1021,9	1020,2
18	6,2	5h40	10,8	16h45	8,5		17		37	WNW	1020,1	1022,3	1021,2
19	4,4	6h20	15,1	15h05	9,8		17		29	N	1017,6	1022,1	1019,9
20	7,9	6h55	14,5	16h25	11,2		17		19	N	1013,6	1018,5	1016,1
21	7,1	19h00	12,9	13h30	10,0	3,4	20,4		42	NW	1011,8	1015,8	1013,8
22	2,3	6h55	11	14h20	6,7	0,8	21,2		39	E	1010,4	1015,4	1012,9
23	3,8	19h00	9,3	9h30	6,6	20,6	41,8	Orage / Neige	42	ESE	1017,9	1018,4	1018,2
24	0,4	20h10	7,1	17h45	3,8	1,4	43,2		39	E	1018	1022,9	1020,5
25	6	4h40	8,4	13h05	7,2	0,2	43,4		55	S	1017,3	1022,4	1019,9
26	3,6	7h00	12,6	17h35	8,1		43,4		38	SE	1019,9	1021,7	1020,8
27	4,1	8h10	16,2	14h35	10,2		43,4		49	S	1019,8	1023,5	1021,7
28	6,4	4h55	17,7	15h50	12,1		43,4		30	S	1023,4	1028,1	1025,8
29	6	7h15	16,7	16h30	11,4		43,4		26	NNW	1026,1	1029,4	1027,8
30	7,1	7h40	21,8	17h10	14,5		43,4		42	S	1022	1027,9	1025,0
31	10,8	5h35	17,1	17h05	14,0	2	45,4		53	SSE	1015,2	1022,1	1018,7
<b>MOY/TOT</b>	<b>4,8</b>		<b>12,7</b>		<b>8,8</b>	<b>45,4</b>	<b>45,4</b>						<b>1019,9</b>

Données quotidiennes de températures (en °C), de pluie (RR en mm), de neige (en cm) de vent (en km/h), de pression moyenne (en hPa) – Les phénomènes ne concernent pas le brouillard.