

BILAN CLIMATOLOGIQUE DE NOVEMBRE 2014

Le mois de novembre le plus chaud depuis près de 60 ans !

TEMPERATURES

Température *moyenne* du mois : **9.8°C** (+5.9°C par rapport à novembre 2013)

Température minimale *moyenne* (Tnm) : **7.0°C** (+5.3°C par rapport à novembre 2013)

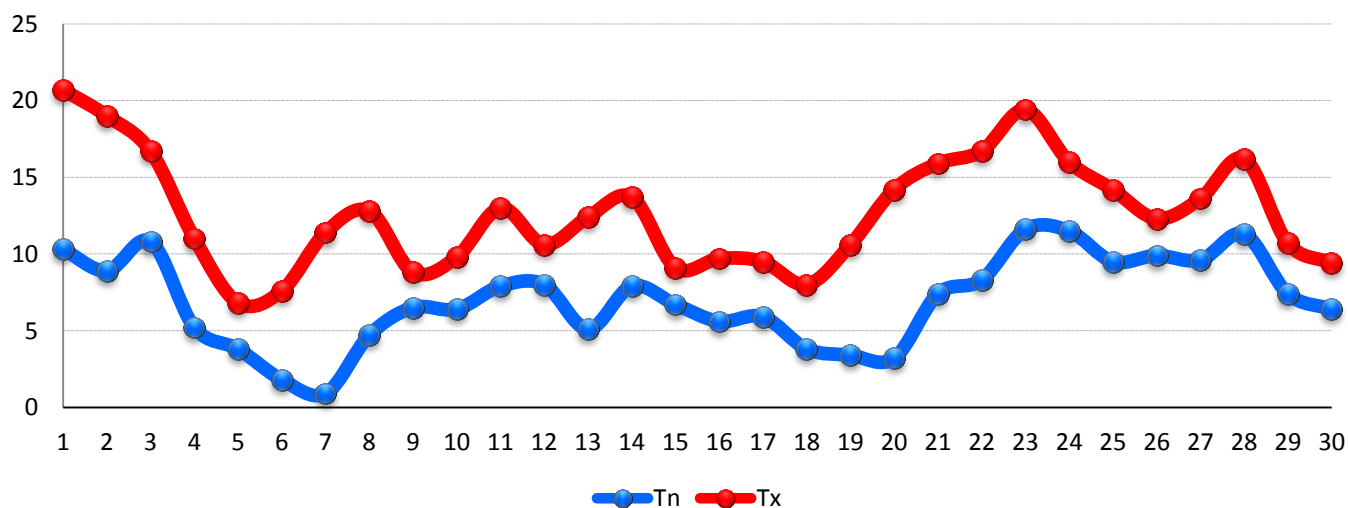
Température minimale *la plus basse* (Tnn) : **0.9°C** le 7 novembre à 6h35

Température maximale *moyenne* (Txm) : **12.7°C** (+6.6°C par rapport à novembre 2013)

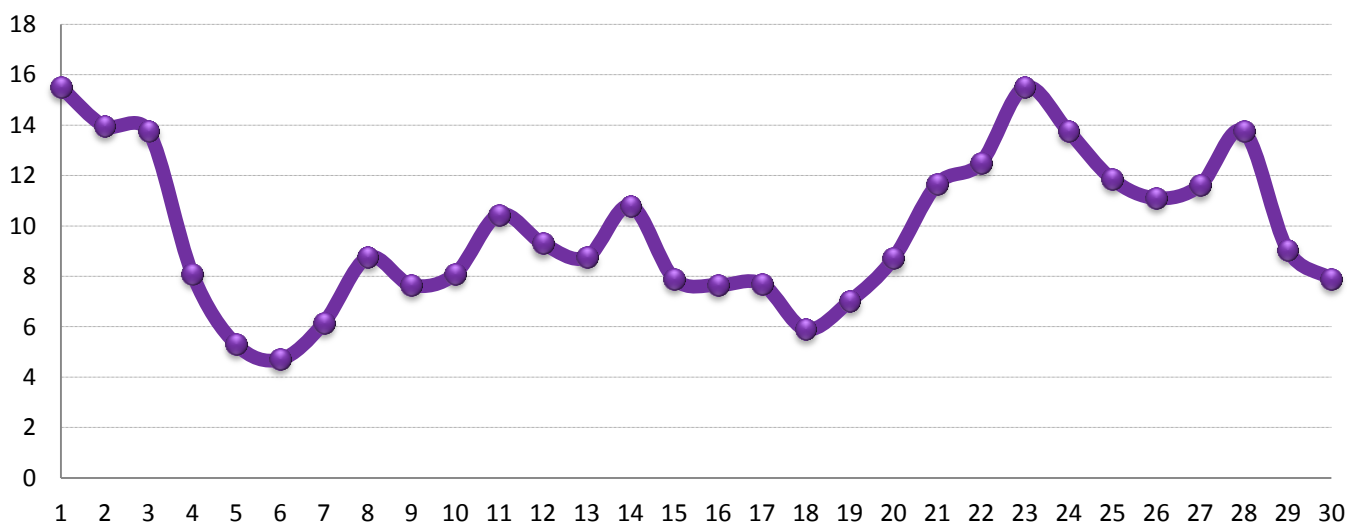
Température maximale *la plus élevée* (Txx) : **20.7°C** le 1^{er} novembre à 15h15

Pour information, l'**excédent** mensuel à Andrézieux-Bouthéon atteint 3,7°C sur le mois (normale 1981-2010).

Ce mois de novembre est le plus chaud depuis 1946 et l'ouverture de la station !



Evolution quotidienne des températures minimales (Tn) et maximales (Tx)



Evolution quotidienne des températures moyennes (Tm)

Nombre de jours avec $T \geq 25^{\circ}\text{C}$ (chaleur) : **0**

Nombre de jours avec $T \leq 0^{\circ}\text{C}$ (gelée) : **0**

1ERE DECADE

Température moyenne : **9.2°C** (-1.2°C par rapport à novembre 2013)

Température minimale moyenne : **5.9°C** (-1.5°C par rapport à novembre 2013)

Température maximale moyenne : **12.5°C** (-0.9°C par rapport à novembre 2013)

2EME DECADE

Température moyenne : **8.4°C** (+6.0 °C par rapport à novembre 2013)

Température minimale moyenne : **5.8°C** (+5.2°C par rapport à novembre 2013)

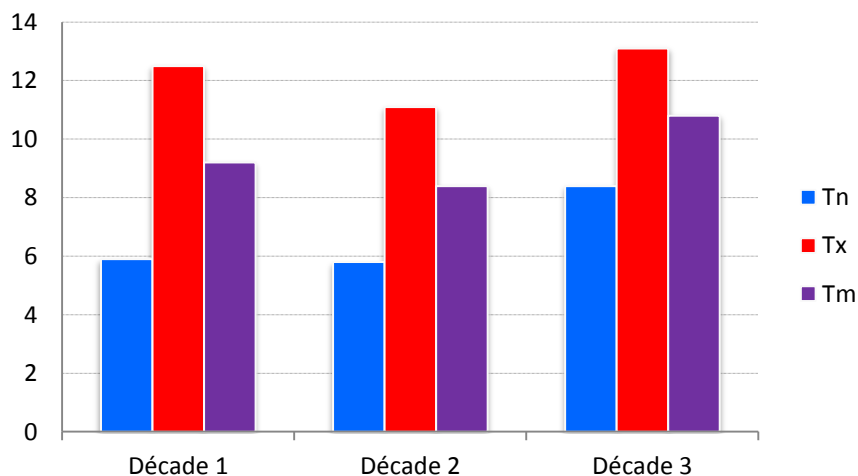
Température maximale moyenne : **11.1°C** (+6.8°C par rapport à novembre 2013)

3EME DECADE

Température moyenne : **10.8°C** (+11.9°C par rapport à novembre 2013)

Température minimale moyenne : **8.4°C** (+11.1°C par rapport à novembre 2013)

Température maximale moyenne : **13.1°C** (+12.6°C par rapport à novembre 2013)



Evolution des températures par décades (Tn, Tx et Tm)

PRECIPITATIONS

PLUIE

Cumul mensuel : **137.6 mm**

Jour le plus pluvieux : **46.6 mm** le 4 novembre (73.6 mm en 24h glissantes les 3 et 4)

Nombre de jours de précipitations (pluie ou neige - observation visuelle 00h-00h) : **21**

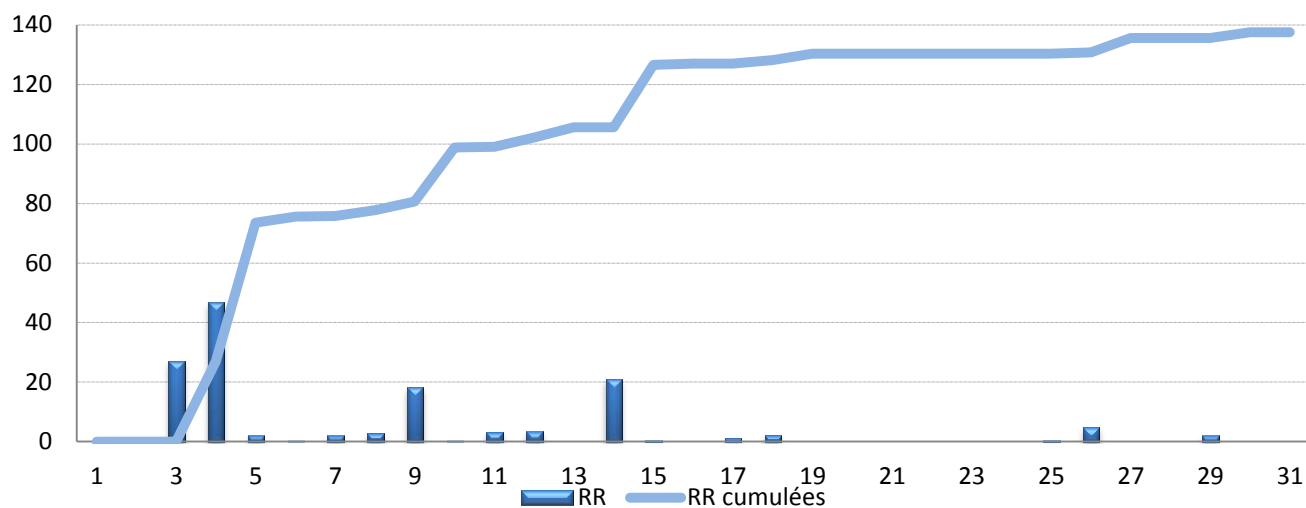
Nombre de jours avec précipitations ≥ 1 mm : **13**

Nombre de jours avec précipitations ≥ 5 mm : **4**

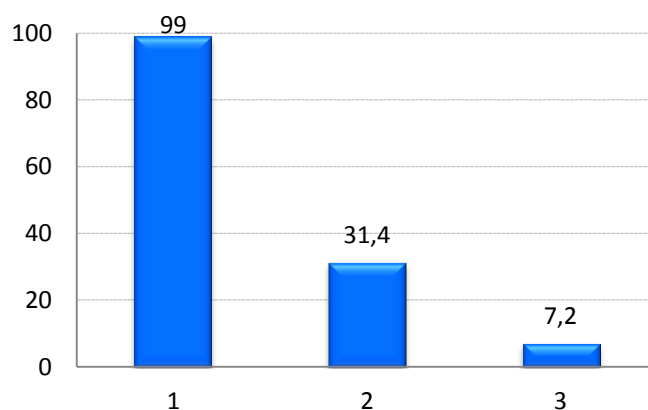
Nombre de jours avec précipitations ≥ 10 mm : **4**

Nombre de jours avec précipitations ≥ 20 mm : **3**

Intensité instantanée maximale : **27 mm/h** le 12 novembre



Précipitations quotidiennes et cumulées sur le mois (en mm)



Répartition des précipitations par décades (en mm)

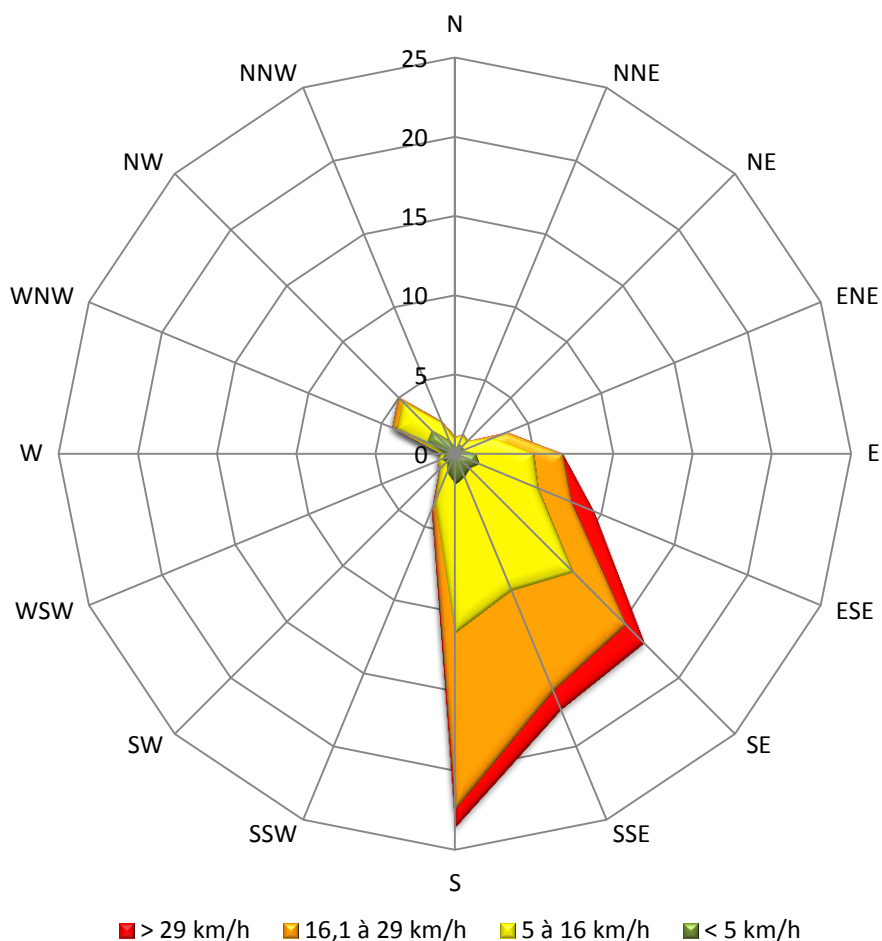
ORAGE / GRELE

Nombre de jours avec orage : **0** - Nombre de jours avec grésil ou grêle : **0**

VENT

Vent moyen mensuel : **13.1 km/h**

Rafale maxi : **69 km/h** les 3 et 27 de secteur SE et ESE (vent moy. max. quotidien de **47 km/h** les 27 et 28)

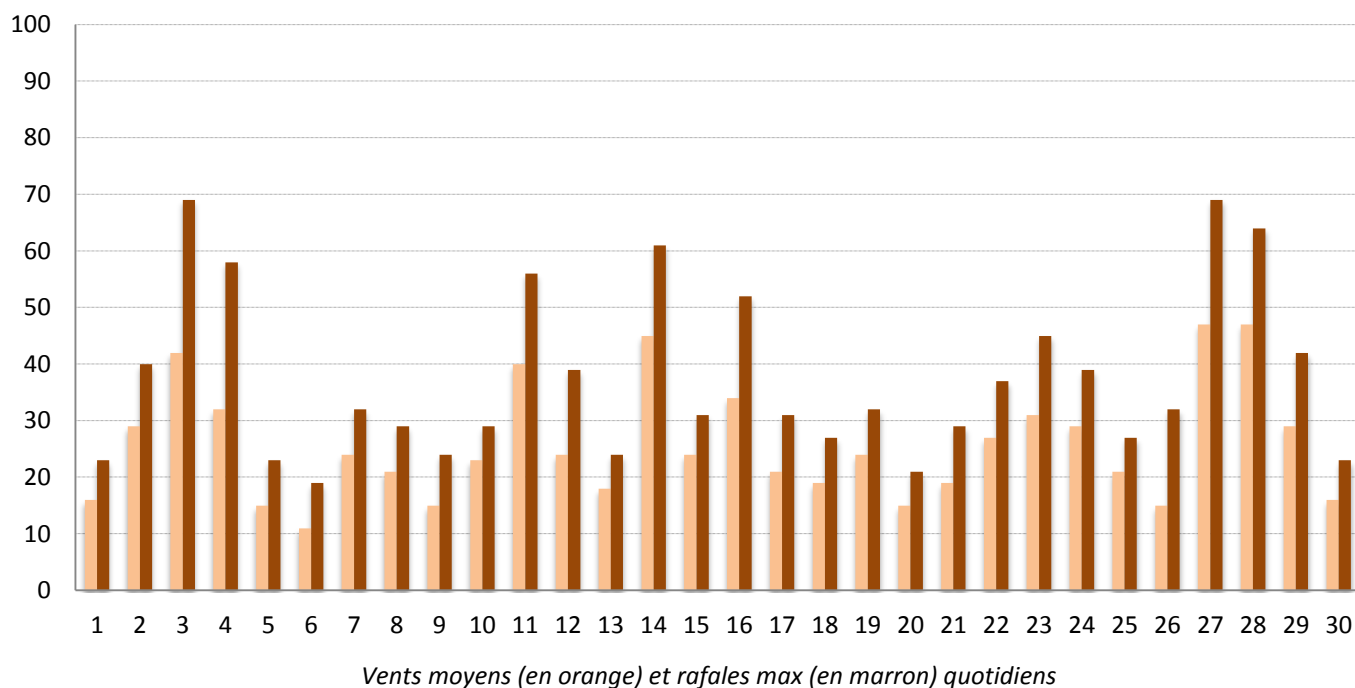


Détail des fréquences par groupes de vitesse :

- Vents < 5 km/h : 18.2 %
- Vents de 5 à 16 km/h : 47.0 %
- Vents de 16,1 à 29 km/h : 29.1 %
- Vents > 29 km/h : 5.7 %

Détail des fréquences pour les trois directions dominantes du mois :

- Vents de S : 23.5 %
- Vents de SSE : 17.4 %
- Vents de SE : 16.8 %

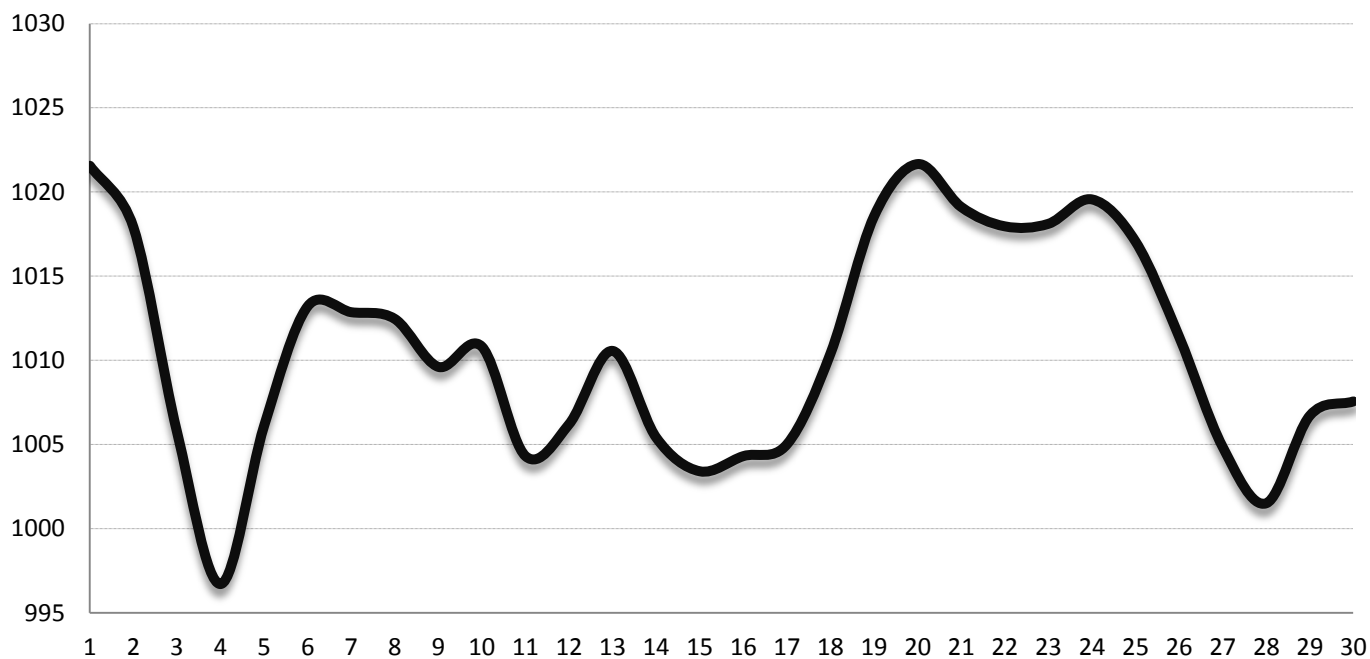


PRESSION

Pression minimale : **993.1 hPa** le 4 novembre

Pression maximale : **1022.9 hPa** le 1^{er} novembre

Pression moyenne sur le mois : **1010.7 hPa**



Evolution de la pression quotidienne moyenne (en hPa)

DONNEES QUOTIDIENNES

Jour	TEMPERATURES					PRECIPITATIONS				VENT			PRESSION		
	Tn	Heure	Tx	Heure 2	Tm	RR	RR cumulée	Rain Rate	Phéno	Vent moy	FxFx	Dir2	Pmer min	Pmer max	Pmer moy
1	10,3	7h20	20,7	15h15	15,5	0	0			16	23	SSE	1020,2	1022,9	1021,6
2	8,9	8h20	19	13h55	14,0	0	0			29	40	SSE	1014,6	1021,2	1017,9
3	10,8	7h00	16,7	12h55	13,8	27	27	12		42	69	SSE	996,9	1014,6	1005,8
4	5,2	18h55	11	9h45	8,1	46,6	73,6	19		32	58	S	993,1	1000,3	996,7
5	3,8	23h00	6,8	13h30	5,3	2	75,6	6		15	23	W	1000,4	1011,8	1006,1
6	1,8	3h55	7,6	15h05	4,7	0,2	75,8			11	19	WNW	1011,6	1014,8	1013,2
7	0,9	6h35	11,4	15h50	6,2	2	77,8	3		24	32	E	1009,3	1016,4	1012,9
8	4,7	7h00	12,8	13h25	8,8	2,8	80,6	5		21	29	E	1008,7	1016,2	1012,5
9	6,5	4h25	8,8	12h25	7,7	18,2	98,8	11		15	24	SE	1006,9	1012,3	1009,6
10	6,4	3h55	9,8	12h15	8,1	0,2	99			23	29	ENE	1008	1013,6	1010,8
11	7,9	21h15	13	13h45	10,5	3,2	102,2	2		40	56	SE	1000,5	1008,1	1004,3
12	8	7h55	10,6	15h50	9,3	3,4	105,6	27		24	39	SE	1000,6	1011,8	1006,2
13	5,1	8h15	12,4	14h15	8,8	0	105,6			18	24	E	1008,9	1012,2	1010,6
14	7,9	4h45	13,7	19h05	10,8	21	126,6	18		45	61	ESE	1001,8	1009	1005,4
15	6,7	1h40	9,1	15h05	7,9	0,4	127	1		24	31	E	1002	1004,8	1003,4
16	5,6	22h45	9,7	12h20	7,7	0	127			34	52	SSW	1003,5	1005,1	1004,3
17	5,9	7h30	9,5	13h25	7,7	1,2	128,2	1		21	31	S	1002,7	1007,3	1005,0
18	3,8	8h00	8	14h45	5,9	2,2	130,4	11		19	27	S	1006,9	1013,9	1010,4
19	3,4	7h35	10,6	14h10	7,0	0	130,4			24	32	ENE	1014	1023,1	1018,6
20	3,2	6h30	14,2	15h00	8,7	0	130,4			15	21	ESE	1020,5	1022,8	1021,7
21	7,4	6h40	15,9	14h55	11,7	0	130,4			19	29	S	1017,5	1020,7	1019,1
22	8,3	0h00	16,7	13h50	12,5	0	130,4			27	37	SE	1017,3	1018,6	1018,0
23	11,6	1h05	19,4	14h30	15,5	0	130,4			31	45	SSE	1017,3	1018,9	1018,1
24	11,5	7h45	16	13h05	13,8	0	130,4			29	39	S	1018,6	1020,5	1019,6
25	9,5	7h35	14,2	10h50	11,9	0,4	130,8	0		21	27	ENE	1014,7	1019,4	1017,1
26	9,9	8h10	12,3	12h00	11,1	4,8	135,6	4		15	32	SE	1008,2	1014,6	1011,4
27	9,6	4h45	13,6	12h25	11,6	0	135,6			47	69	SE	1001,5	1008,2	1004,9
28	11,3	2h50	16,2	12h40	13,8	0	135,6			47	64	ESE	998	1005	1001,5
29	7,4	8h25	10,7	7h00	9,1	2	137,6	1		29	42	ESE	1005	1008,4	1006,7
30	6,4	8h25	9,4	16h00	7,9	0	137,6			16	23	WNW	1005,1	1010	1007,6
MOY/TOT	7,0		12,7		9,8		137,6								1010,7

Données quotidiennes de températures (en °C), de pluie (RR en mm), de neige (en cm) de vent (en km/h), de pression moyenne (en hPa) – Les phénomènes ne concernent pas le brouillard.