

BILAN CLIMATOLOGIQUE DE NOVEMBRE 2015

Très doux malgré une fin de mois froide

TEMPERATURES

Température *moyenne* du mois : **8.8°C** (-1.0°C par rapport à novembre 2014)

Température minimale *moyenne* (Tnm) : **5.5°C** (-1.5°C par rapport à novembre 2014)

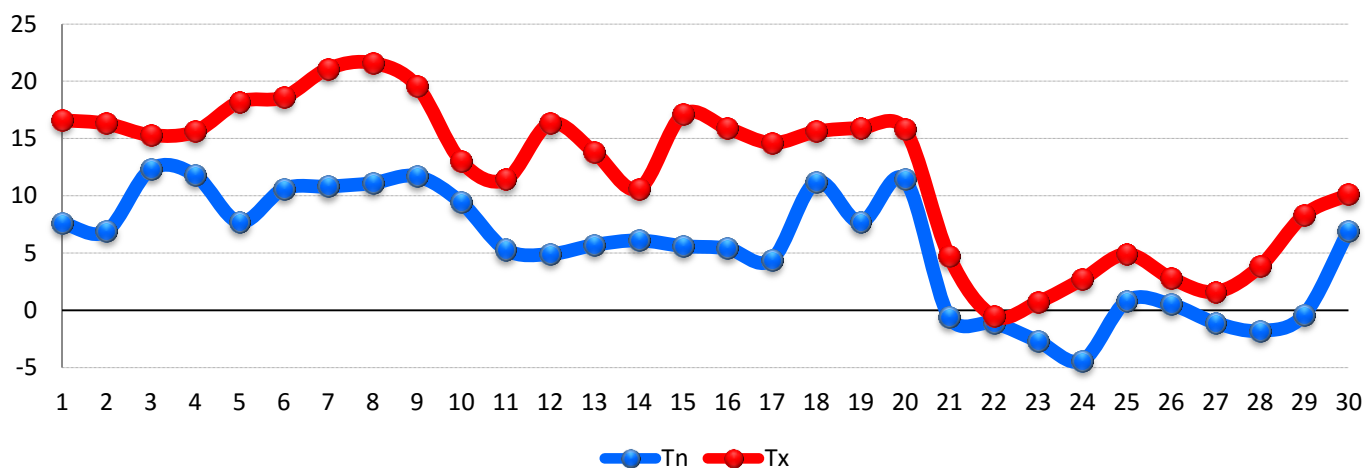
Température minimale *la plus basse* (Tnn) : **-4.4°C** le 24 novembre à 8h10

Température minimale *la plus basse* (Txn) : **12.3°C** le 3 novembre à 9h35

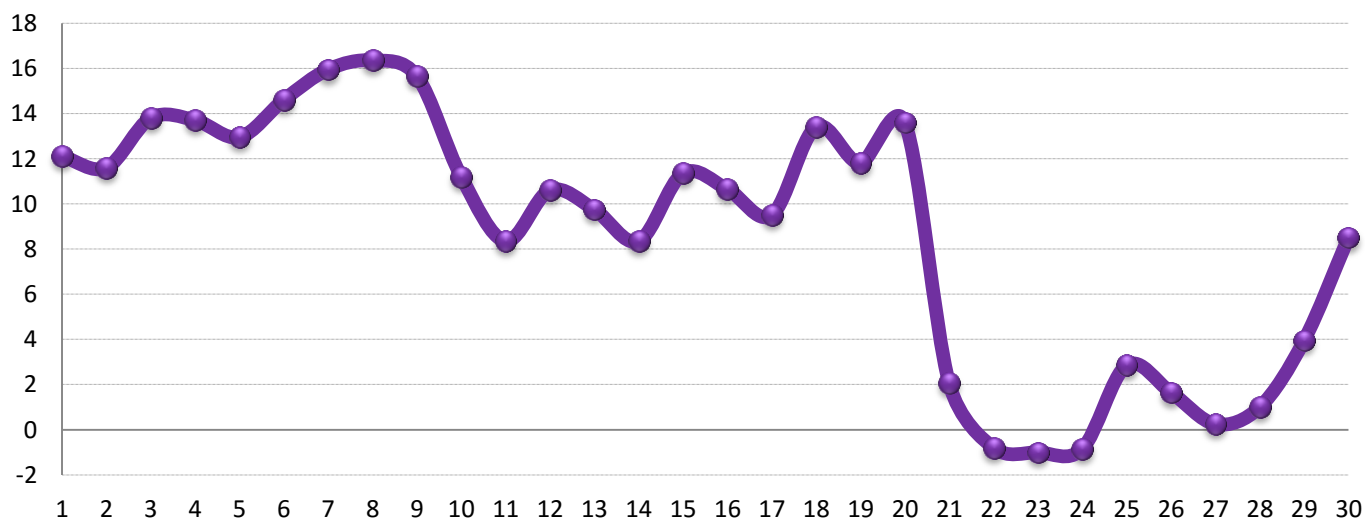
Température maximale *moyenne* (Txm) : **12.1°C** (-0.6°C par rapport à novembre 2014)

Température maximale *la plus élevée* (Txn) : **-0.5°C** le 22 novembre à 13h30

Température maximale *la plus élevée* (Txx) : **21.6°C** le 8 novembre à 14h55



Evolution quotidienne des températures minimales (Tn) et maximales (Tx)



Evolution quotidienne des températures moyennes (Tm)

Nombre de jours avec $T \leq 0^{\circ}\text{C}$ (gelée) : **7**
Nombre de jours avec $T \leq 5^{\circ}\text{C}$ (forte gelée) : **0**
Nombre de jours avec $T \leq 10^{\circ}\text{C}$ (très forte gelée) : **0**
Nombre de jours sans dégel : **1**

A Andrézieux-Bouthéon, ce mois de novembre 2015 se place au-dessus des normales avec un excédent de **+ 1.7°C**.

1ERE DECADE

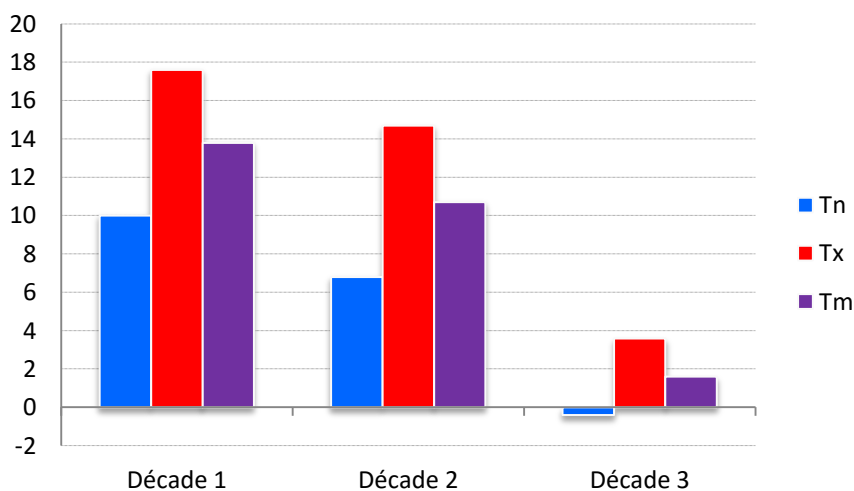
Température moyenne : **13.8°C** (+4.6°C par rapport à novembre 2014)
Température minimale moyenne : **10.0°C** (+4.1°C par rapport à novembre 2014)
Température maximale moyenne : **17.6°C** (-5.1°C par rapport à novembre 2014)

2EME DECADE

Température moyenne : **10.7°C** (+2.3°C par rapport à novembre 2014)
Température minimale moyenne : **6.8°C** (+1.0°C par rapport à novembre 2014)
Température maximale moyenne : **14.7°C** (+3.6°C par rapport à novembre 2014)

3EME DECADE

Température moyenne : **1.6°C** (-9.2°C par rapport à novembre 2014)
Température minimale moyenne : **-0.4°C** (-8.8°C par rapport à novembre 2014)
Température maximale moyenne : **3.6°C** (-9.5°C par rapport à novembre 2014)



Evolution des températures par décades (Tn, Tx et Tm)

PRECIPITATIONS

PLUIE

Cumul mensuel : **38.8 mm** (- 98.8 mm par rapport à novembre 2014)

Jour le plus pluvieux : **14.4 mm** le 20 novembre

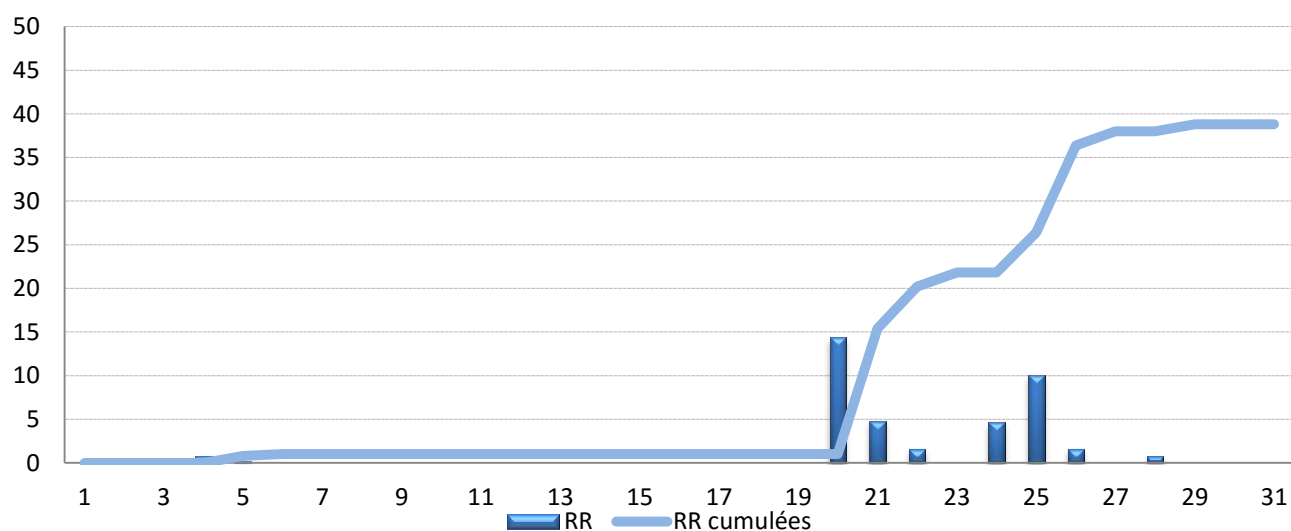
Nombre de jours de précipitations (pluie ou neige - observation visuelle 00h-00h) : **8**

Nombre de jours avec précipitations ≥ 1 mm : **6**

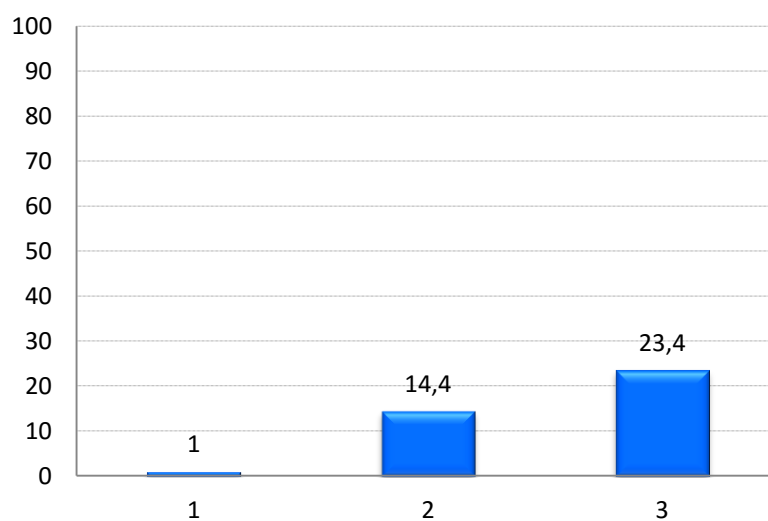
Nombre de jours avec précipitations ≥ 5 mm : **2**

Nombre de jours avec précipitations ≥ 10 mm : **2**

Nombre de jours avec précipitations ≥ 20 mm : **0**



Précipitations quotidiennes et cumulées sur le mois (en mm)



Répartition des précipitations par décades (en mm)

NEIGE

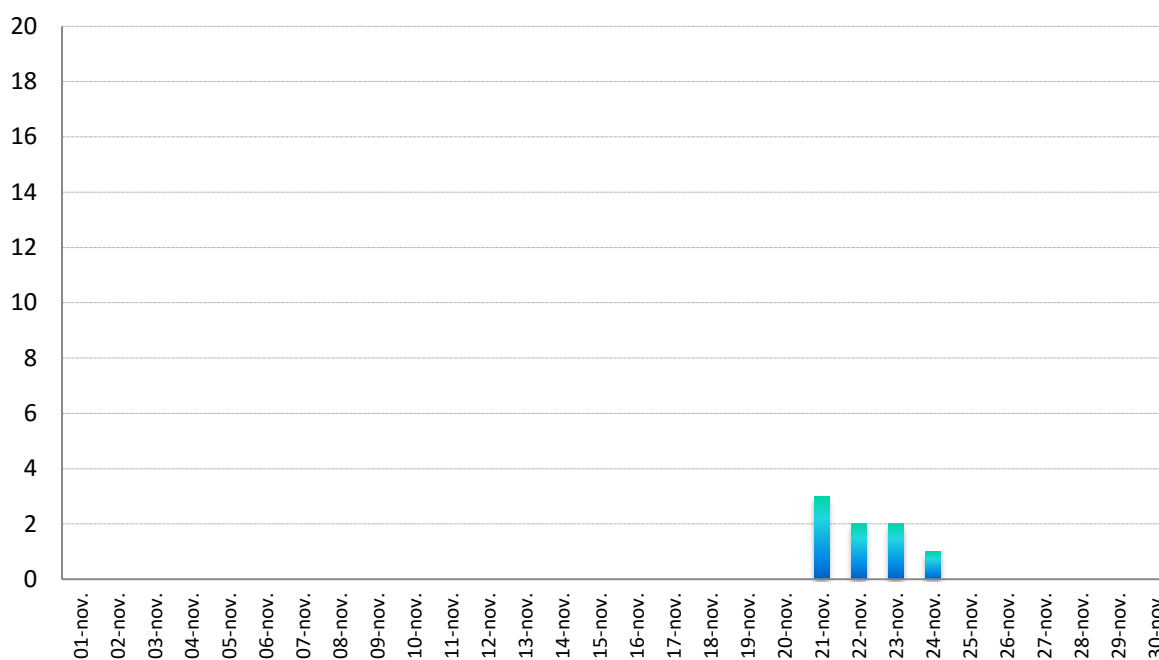
Hauteur de neige maximale relevée au sol : **3 cm**

Jour le plus neigeux : **21 novembre**

Episode neigeux le plus marquant : **21 novembre**

Nombre de jours de neige : **4**

Nombre de jours avec neige au sol : **8**

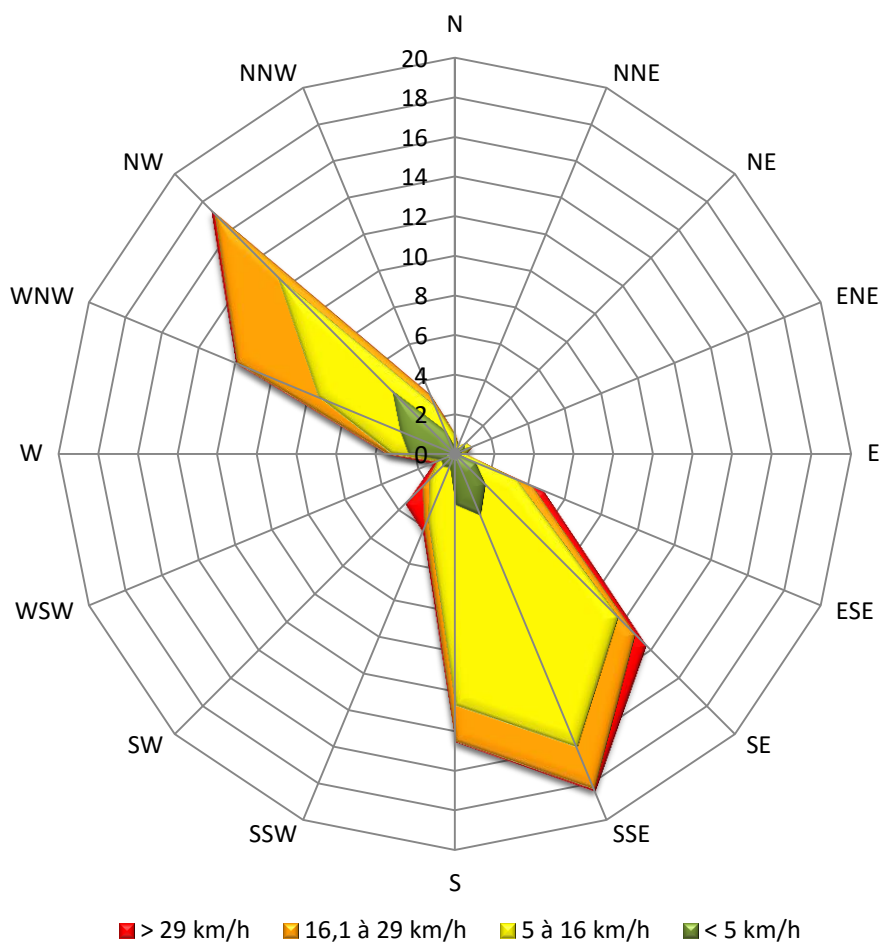


Hauteur maximale quotidienne de neige au sol (en cm)

ENT

Vent moyen mensuel : **9.6 km/h**

Rafale maxi : **72 km/h** le 3 de secteur SE (vent moy. max. quotidien de **48 km/h** le 3)

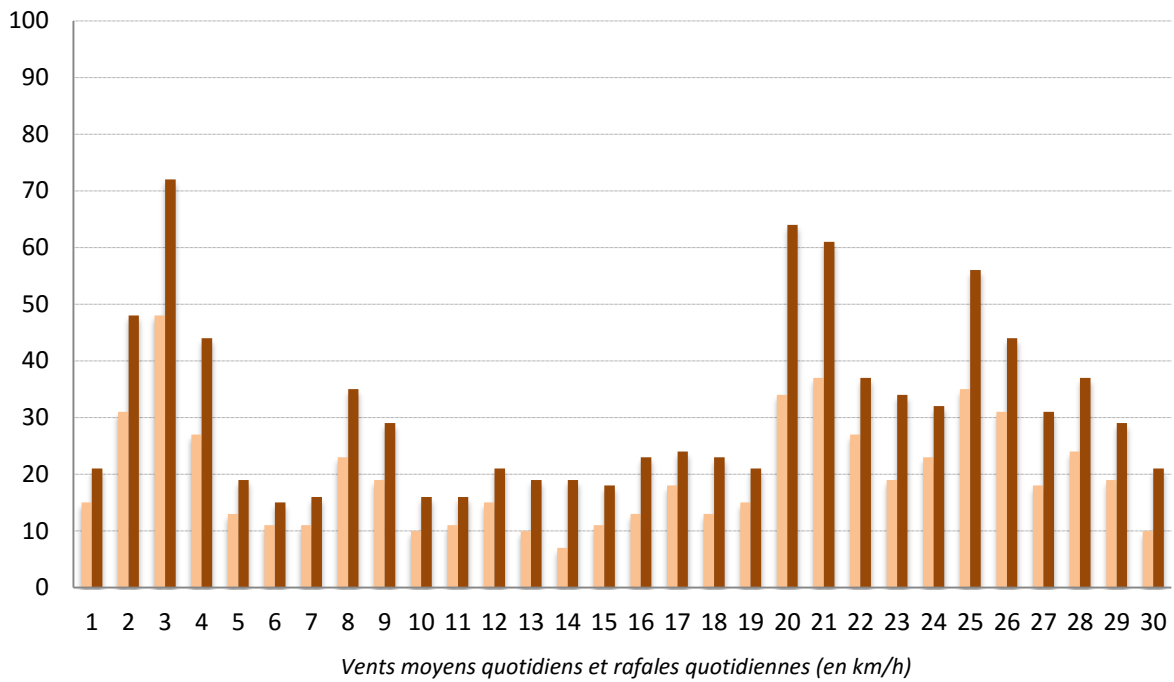


Détail des fréquences par groupes de vitesse :

- Vents < 5 km/h : 24.5 %
- Vents de 5 à 16 km/h : 55.0 %
- Vents de 16,1 à 29 km/h : 17.0 %
- Vents > 29 km/h : 3.5 %

Détail des fréquences pour les trois directions dominantes du mois :

- Vents de SSE : 18.4 %
- Vents de NW : 17.4 %
- Vents de S : 14.5 %

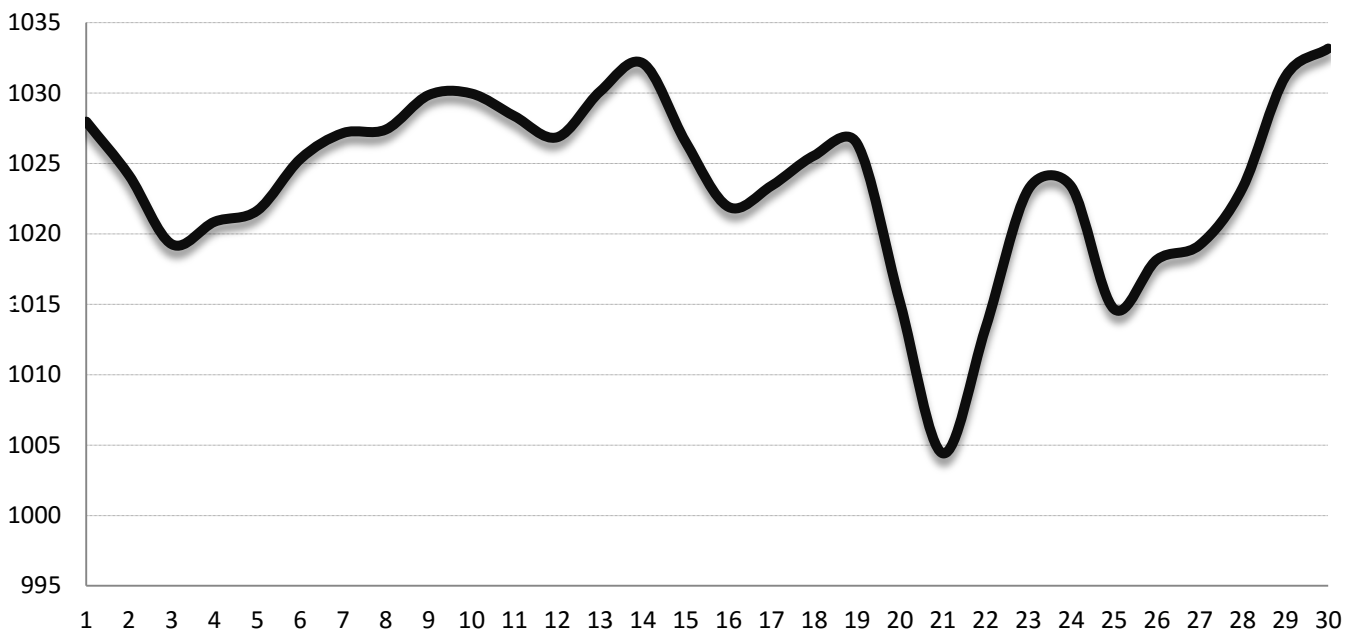


PRESSION

Pression minimale : **1001.3 hPa** le 21 novembre

Pression maximale : **1034.5 hPa** le 30 novembre

Pression moyenne sur le mois : **1023.8 hPa** (+13.1 hPa par rapport à novembre 2014)



Evolution de la pression quotidienne moyenne (en hPa)

DONNEES QUOTIDIENNES

Jour	TEMPERATURES					PRECIPITATIONS					VENT			PRESSION		
	Tn	Heure	Tx	Heure 2	Tm	RR	RR cumulée	Rain Rate	Phéno	Neige fraîche	Vent moy	FxFx	Dir2	Pmer min	Pmer max	Pmer moy
1	7,6	7h35	16,6	15h15	12,1	0	0				15	21	SE	1026,7	1029,2	1028,0
2	6,9	4h40	16,3	13h10	11,6	0	0				31	48	SE	1021,4	1026,9	1024,2
3	12,3	9h35	15,3	15h25	13,8	0	0				48	72	SE	1017	1021,5	1019,3
4	11,8	7h45	15,6	15h10	13,7	0,8	0,8				27	44	SE	1019,8	1021,9	1020,9
5	7,7	7h20	18,2	14h55	13,0	0,2	1				13	19	S	1020,2	1023,1	1021,7
6	10,6	7h30	18,6	14h00	14,6	0	1				11	15	S	1023,1	1027,5	1025,3
7	10,8	6h30	21,1	14h55	16,0	0	1				11	16	SSE	1026	1028,3	1027,2
8	11,1	6h55	21,6	14h55	16,4	0	1				23	35	SE	1025,8	1029	1027,4
9	11,7	7h00	19,6	14h40	15,7	0	1				19	29	S	1027,5	1032,2	1029,9
10	9,4	19h00	13	14h30	11,2	0	1				10	16	NW	1027,8	1032,1	1030,0
11	5,3	8h00	11,4	15h05	8,4	0	1				11	16	SSE	1027	1029,7	1028,4
12	4,9	7h30	16,3	14h45	10,6	0	1				15	21	S	1025,1	1028,6	1026,9
13	5,7	8h05	13,8	14h05	9,8	0	1				10	19	NW	1026,4	1033,8	1030,1
14	6,1	6h30	10,6	14h10	8,4	0	1				7	19	NNW	1029,9	1034,3	1032,1
15	5,6	00h15	17,1	14h40	11,4	0	1				11	18	SSE	1023	1030	1026,5
16	5,4	18h55	15,9	14h20	10,7	0	1				13	23	S	1020,4	1023,4	1021,9
17	4,4	22h00	14,6	15h05	9,5	0	1				18	24	SSE	1022	1024,8	1023,4
18	11,2	8h35	15,6	14h30	13,4	0	1				13	23	SSW	1024,3	1026,8	1025,6
19	7,7	8h15	15,9	15h00	11,8	0	1				15	21	S	1024,9	1027,9	1026,4
20	11,4	5h30	15,8	11h40	13,6	14,4	15,4				34	64	W	1005,4	1024,9	1015,2
21	-0,6	17h20	4,7	10h50	2,1	4,8	20,2		Neige	3	37	61	WNW	1001,3	1007,5	1004,4
22	-1,1	10h55	-0,5	13h30	-0,8	1,6	21,8		Neige	2	27	37	WNW	1007,6	1019	1013,3
23	-2,7	7h25	0,7	13h30	-1,0	0	21,8				19	34	NNW	1019	1027,3	1023,2
24	-4,4	8h10	2,7	2h10	-0,9	4,6	26,4		Neige		23	32	S	1019,1	1027,6	1023,4
25	0,8	22h40	4,9	12h45	2,9	10	36,4				35	56	NW	1010,1	1019,2	1014,7
26	0,5	7h20	2,8	13h35	1,7	1,6	38		Neige		31	44	NW	1011,3	1025	1018,2
27	-1,1	8h20	1,6	13h55	0,3	0	38				18	31	W	1017,9	1020,5	1019,2
28	-1,8	21h00	3,8	13h50	1,0	0,8	38,8				24	37	NW	1017,5	1029	1023,3
29	-0,4	00h20	8,3	13h55	4,0	0	38,8				19	29	WSW	1028,3	1034	1031,2
30	6,9	5h25	10,1	13h05	8,5	0	38,8				10	21	WSW	1031,7	1034,6	1033,2
MOY/TOT	5,5		12,1		8,8	38,8										1023,8

Données quotidiennes de températures (en °C), de pluie (RR en mm), de neige (en cm) de vent (en km/h), de pression moyenne (en hPa) – Les phénomènes ne concernent pas le brouillard.