

## BILAN CLIMATOLOGIQUE DE NOVEMBRE 2016

Très arrosé et légèrement plus doux que la normale

### TEMPERATURES

Température *moyenne* du mois : **6.5°C** (-2.3°C par rapport à novembre 2015)

Température minimale *moyenne* (Tnm) : **3.8°C** (-1.7°C par rapport à novembre 2015)

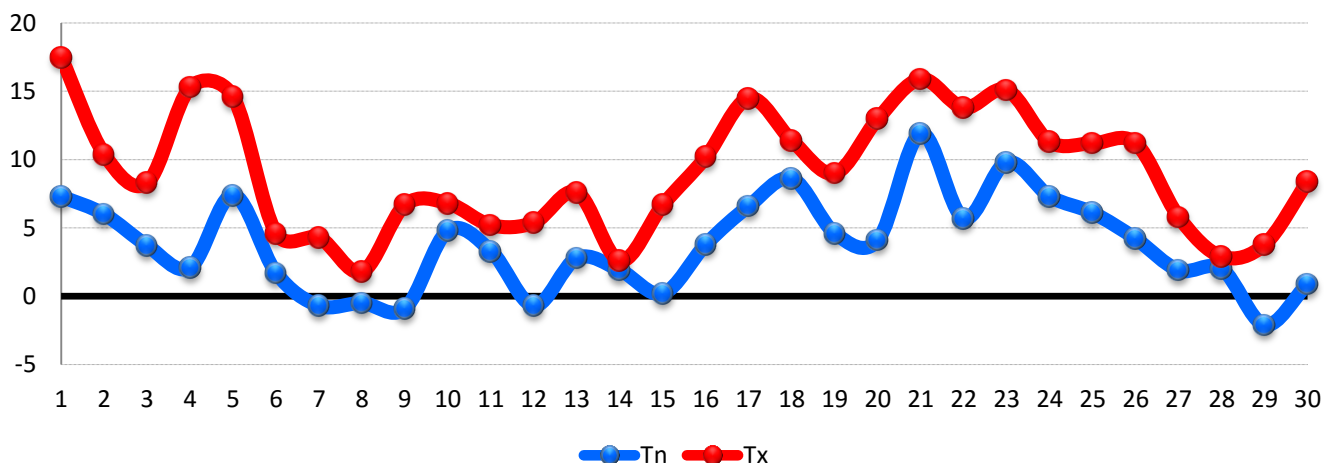
Température minimale *la plus basse* (Tnn) : **-2.1°C** le 29 novembre

Température minimale *la plus élevée* (Tnx) : **11.9°C** le 21 novembre

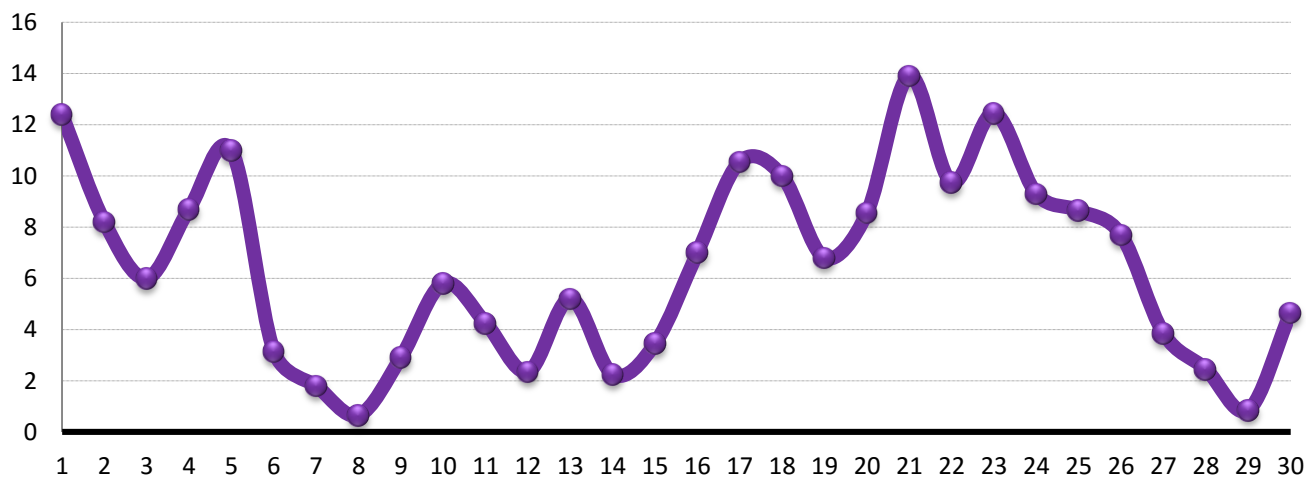
Température maximale *moyenne* (Txm) : **9.2°C** (-2.9°C par rapport à novembre 2015)

Température maximale *la plus basse* (Txn) : **2.6°C** le 14 novembre

Température maximale *la plus élevée* (Txx) : **15.9°C** le 21 novembre



Evolution quotidienne des températures minimales (Tn) et maximales (Tx)



Evolution quotidienne des températures moyennes (Tm)

Nombre de jours avec  $T \leq 0^{\circ}\text{C}$  (gelée) : **5**  
Nombre de jours avec  $T \leq -5^{\circ}\text{C}$  (forte gelée) : **0**  
Nombre de jours avec  $T \leq -10^{\circ}\text{C}$  (très forte gelée) : **0**

A Andrézieux-Bouthéon, ce mois d'octobre 2016 se place sous les normales de saison avec un **excédent de  $+1.0^{\circ}\text{C}$** .

### 1ERE DECADE

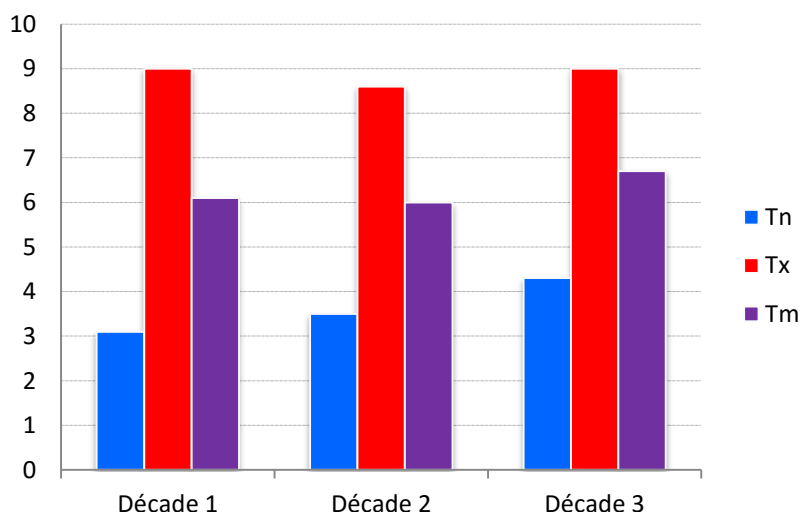
Température moyenne :  **$6.1^{\circ}\text{C}$**   
Température minimale moyenne :  **$3.1^{\circ}\text{C}$**   
Température maximale moyenne :  **$9.0^{\circ}\text{C}$**

### 2EME DECADE

Température moyenne :  **$6.0^{\circ}\text{C}$**   
Température minimale moyenne :  **$3.5^{\circ}\text{C}$**   
Température maximale moyenne :  **$8.6^{\circ}\text{C}$**

### 3EME DECADE

Température moyenne :  **$6.7^{\circ}\text{C}$**   
Température minimale moyenne :  **$4.3^{\circ}\text{C}$**   
Température maximale moyenne :  **$9.0^{\circ}\text{C}$**



*Evolution des températures par décades (Tn, Tx et Tm)*

## PRECIPITATIONS

### PLUIE

Cumul mensuel : **151.6 mm** (+ 112.8 mm par rapport à novembre 2015)

Jour le plus pluvieux : **55.6 mm** le 22 novembre

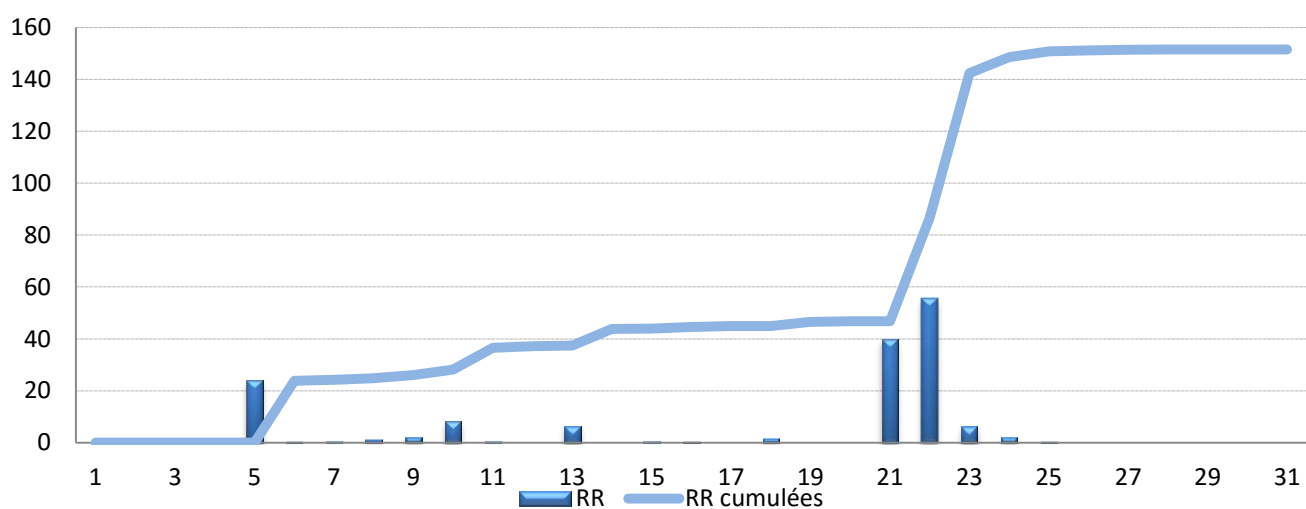
Nombre de jours de précipitations (pluie ou neige - observation visuelle 00h-00h) : **12**

Nombre de jours avec précipitations  $\geq 1$  mm : **10**

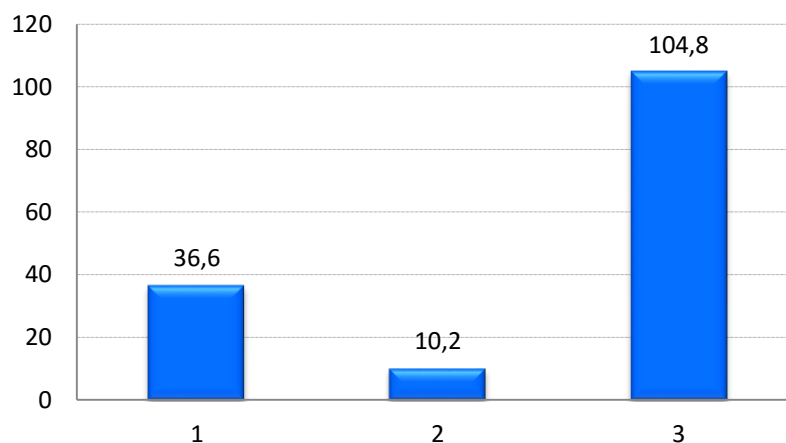
Nombre de jours avec précipitations  $\geq 5$  mm : **6**

Nombre de jours avec précipitations  $\geq 10$  mm : **3**

Nombre de jours avec précipitations  $\geq 20$  mm : **3**



Précipitations quotidiennes et cumulées sur le mois (en mm)



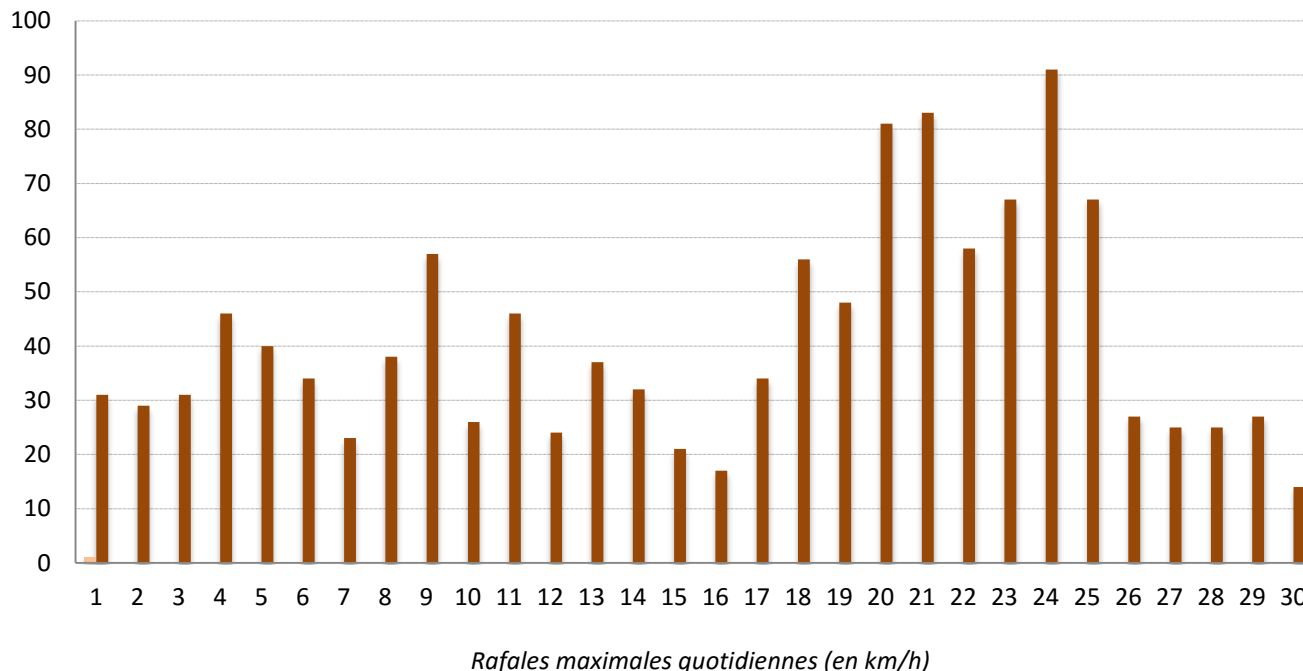
Répartition des précipitations par décades (en mm)

### NEIGE

Nombre de jours de neige : **2** (sans tenue au sol)

## VENT

Rafale maximale : **91 km/h** de secteur **ESE** le 24 novembre

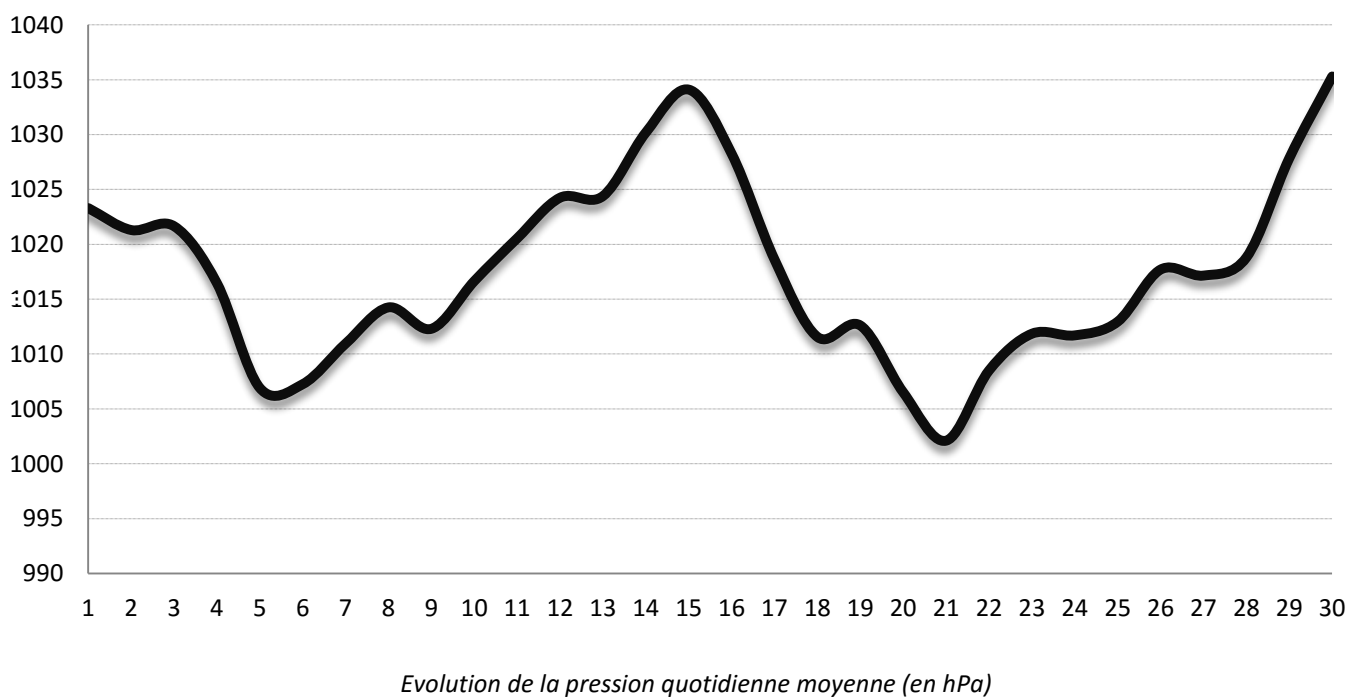


## PRESSION

Pression minimale : **999.1 hPa** le 21 novembre

Pression maximale : **1036.9 hPa** le 30 novembre

Pression moyenne sur le mois : **1017.5 hPa** (-6.3 hPa par rapport à novembre 2015)



**DONNEES QUOTIDIENNES**

Jour	TEMPERATURES					PRECIPITATIONS					PRESSION		
	Tn	Heure	Tx	Heure 2	Tm	RR	RR cumulée	Phéno*	FxFx	Dir2	Pmer min	Pmer max	Pmer moy
1	7,3	6h45	17,5	15h25	12,4		0		31	S	1021,3	1025,3	1023,3
2	6	18h10	10,4	10h45	8,2		0		29	WNW	1020,4	1022,2	1021,3
3	3,7	7h35	8,3	14h10	6,0		0		31	N	1020,7	1022,6	1021,7
4	2,1	2h25	15,3	12h30	8,7		0		46	S	1011,9	1021	1016,5
5	7,4	18h05	14,6	13h10	11,0	23,8	23,8		40	NW	1001,8	1012	1006,9
6	1,7	7h45	4,6	13h25	3,2	0,4	24,2		34	N	1005,1	1009,4	1007,3
7	-0,7	7h50	4,3	14h45	1,8	0,6	24,8	Neige	23	S	1009,7	1012,2	1011,0
8	-0,5	8h00	1,8	16h00	0,7	1,2	26	Neige	38	WNW	1011,2	1017,3	1014,3
9	-0,9	20h00	6,7	14h50	2,9	2,2	28,2		57	WNW	1007,5	1017,1	1012,3
10	4,8	7h10	6,8	14h50	5,8	8,4	36,6		26	SSW	1016	1017,3	1016,7
11	3,3	7h50	5,2	12h55	4,3	0,6	37,2		46	WNW	1015,7	1025,4	1020,6
12	-0,7	7h35	5,4	15h50	2,4	0,2	37,4		24	NW	1023,1	1025,4	1024,3
13	2,8	19h10	7,6	13h55	5,2	6,4	43,8		37	NW	1022,6	1026,2	1024,4
14	1,9	9h20	2,6	16h00	2,3	0,2	44		32	NW	1026,3	1034,1	1030,2
15	0,2	7h35	6,7	15H05	3,5	0,6	44,6		21	NW	1032,8	1035,4	1034,1
16	3,8	21h25	10,2	15h00	7,0	0,4	45		17	WNW	1023,6	1032,9	1028,3
17	6,6	7h30	14,5	13h50	10,6		45		34	S	1013,5	1023,7	1018,6
18	8,6	17h20	11,4	14h50	10,0	1,6	46,6		56	S	1009,6	1013,5	1011,6
19	4,6	19h45	9	15h05	6,8	0,2	46,8		48	W	1009,1	1016,1	1012,6
20	4,1	21h50	13	13h35	8,6		46,8		81	S	1003,9	1009,1	1006,5
21	11,9	20h55	15,9	12h00	13,9	40	86,8		83	SE	999,1	1005,1	1002,1
22	5,7	13h05	13,8	2h35	9,8	55,6	142,4		58	SE	1005	1012	1008,5
23	9,8	20h00	15,1	13h55	12,5	6,2	148,6		67	E	1010,7	1013	1011,9
24	7,3	3h00	11,3	11h30	9,3	2,2	150,8		91	ESE	1009,7	1013,7	1011,7
25	6,1	19h00	11,2	13h05	8,7	0,4	151,2		67	SE	1008,7	1017,2	1013,0
26	4,2	9h05	11,2	13h45	7,7	0,2	151,4		27	E	1017	1018,4	1017,7
27	1,9	8h05	5,8	13h30	3,9	0,2	151,6		25	NW	1016,1	1018,2	1017,2
28	2	12h00	2,9	7h00	2,5		151,6		25	NW	1015,6	1022	1018,8
29	-2,1	6h00	3,8	14h00	0,9		151,6		27	NE	1022	1033,7	1027,9
30	0,9	4h05	8,4	13h55	4,7		151,6		14	ENE	1033,7	1036,9	1035,3
<b>MOY/TOT</b>	<b>3,8</b>		<b>9,2</b>		<b>6,5</b>		<b>151,6</b>						<b>1017,5</b>

Données quotidiennes de températures (en °C), de pluie (RR en mm), de neige (en cm) de vent (en km/h), de pression moyenne (en hPa) – Les phénomènes ne concernent pas le brouillard.