

BILAN CLIMATOLOGIQUE D'OCTOBRE 2013

Anormalement doux et vents de sud soutenus

TEMPERATURES

Température *moyenne* du mois : **13.1°C**

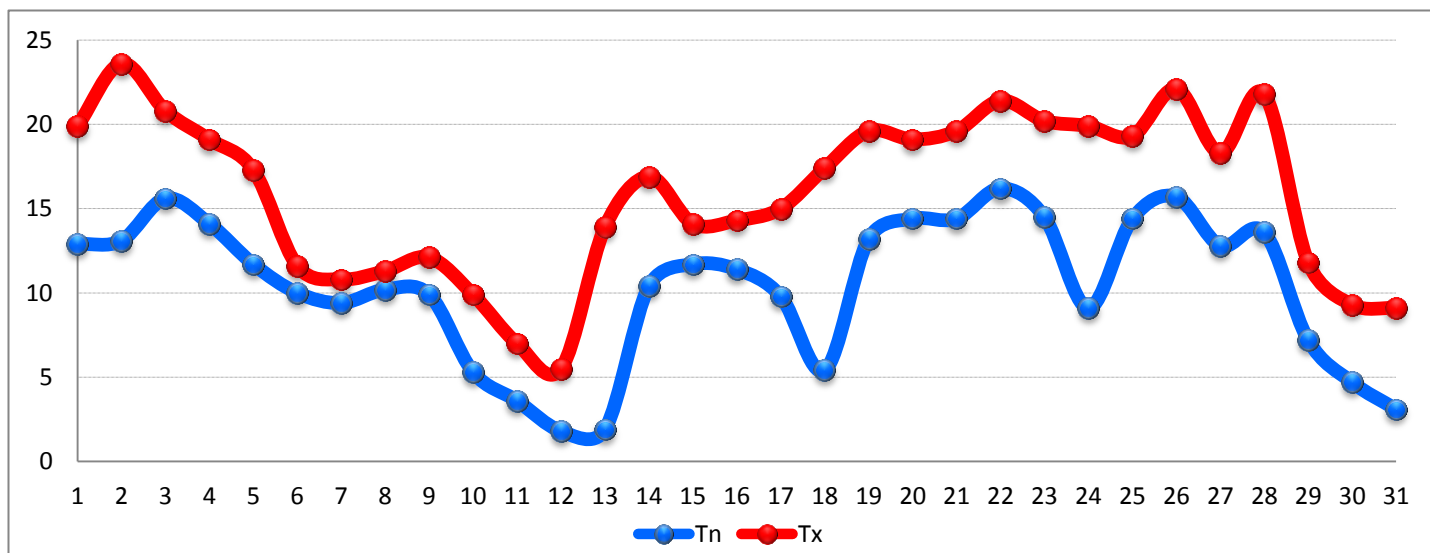
Température minimale *moyenne* (Tnm) : **10.4°C**

Température minimale *la plus basse* (Tnn) : **1.8°C** le 12 octobre à 5h10

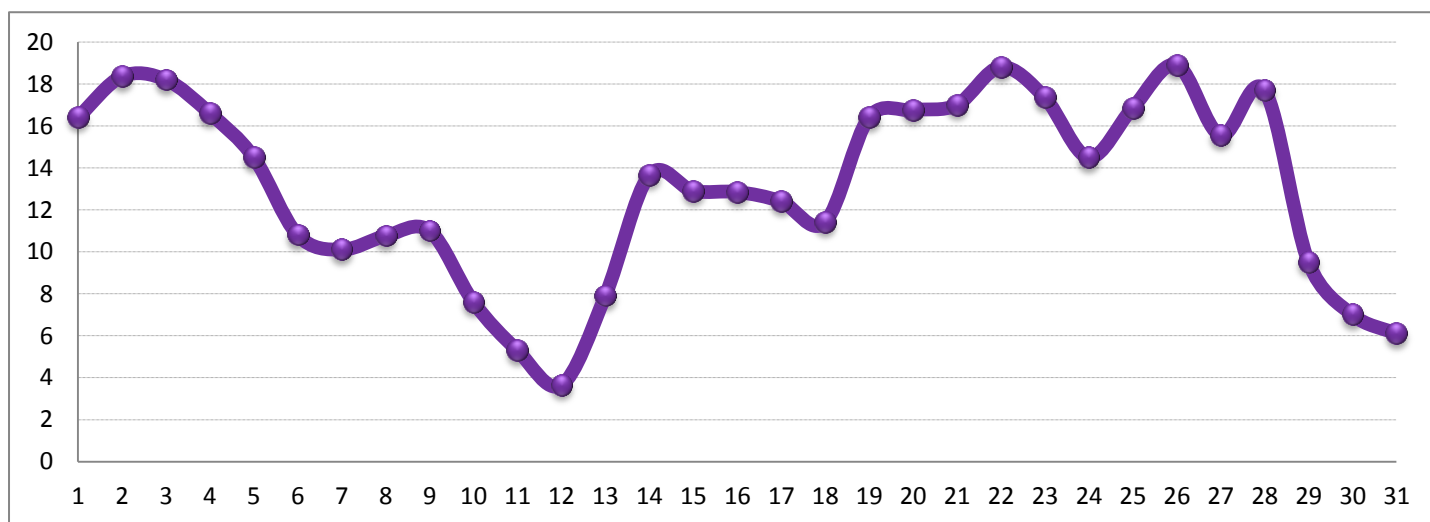
Température maximale *moyenne* (Txm) : **15.9°C**

Température maximale *la plus élevée* (Txx) : **23.6°C** le 2 octobre à 14h50

Pour information, l'excédent mensuel à Andrézieux-Bouthéon atteint plus de 2°C sur le mois.



Evolution quotidienne des températures minimales (Tn) et maximales (Tx)



Evolution quotidienne des températures moyennes (Tm)

Nombre de jours avec $T \leq 0^{\circ}\text{C}$ (gelée) : **0**

Nombre de jours avec $T \geq 25^{\circ}\text{C}$ (chaleur) : **0**

Nombre de jours avec $T \geq 30^{\circ}\text{C}$ (forte chaleur) : **0**

Nombre de jours avec $T \geq 35^{\circ}\text{C}$ (très forte chaleur) : **0**

1ERE DECADE

Température moyenne : **13.4°C**

Température minimale moyenne : **11.2°C**

Température maximale moyenne : **15.6°C**

2EME DECADE

Température moyenne : **11.3°C**

Température minimale moyenne : **8.4°C**

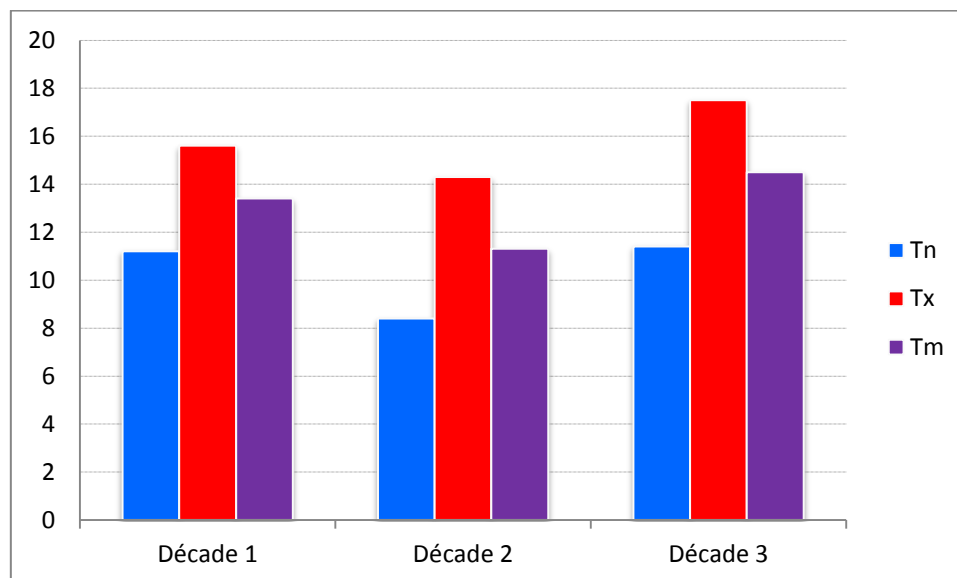
Température maximale moyenne : **14.3°C**

3EME DECADE

Température moyenne : **14.5°C**

Température minimale moyenne : **11.4°C**

Température maximale moyenne : **17.5°C**



Evolution des températures par décades (Tn, Tx et Tm)

PRECIPITATIONS

PLUIE

Cumul mensuel : **61 mm**

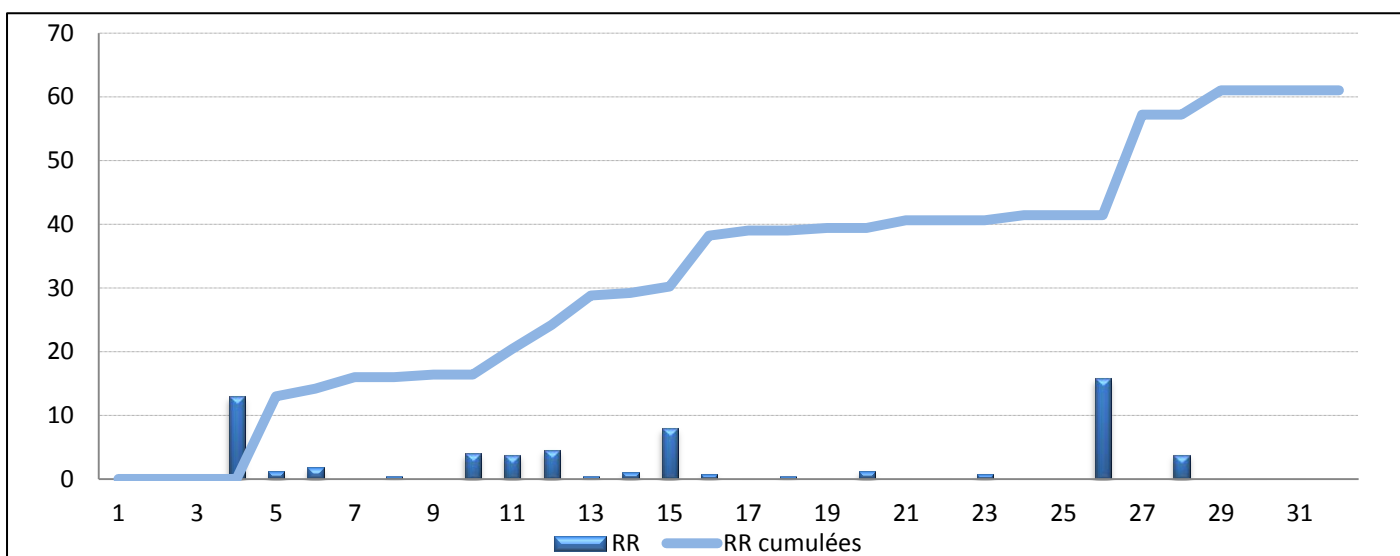
Jour le plus pluvieux : **15.8 mm le 26 octobre**

Nombre de jours de pluie (observation visuelle) : 15

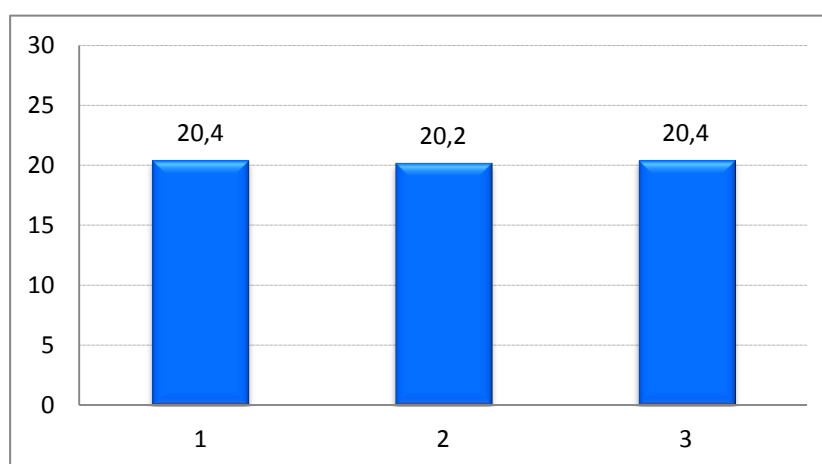
Nombre de jours avec pluie \geq 1 mm : 10

Nombre de jours avec pluie \geq 5 mm : 2

Intensité instantanée maximale : **256 mm/h** le 26 octobre



Précipitations quotidiennes et cumulées sur le mois (en mm)



Répartition des précipitations par décades (en mm)

ORAGE / GRELE

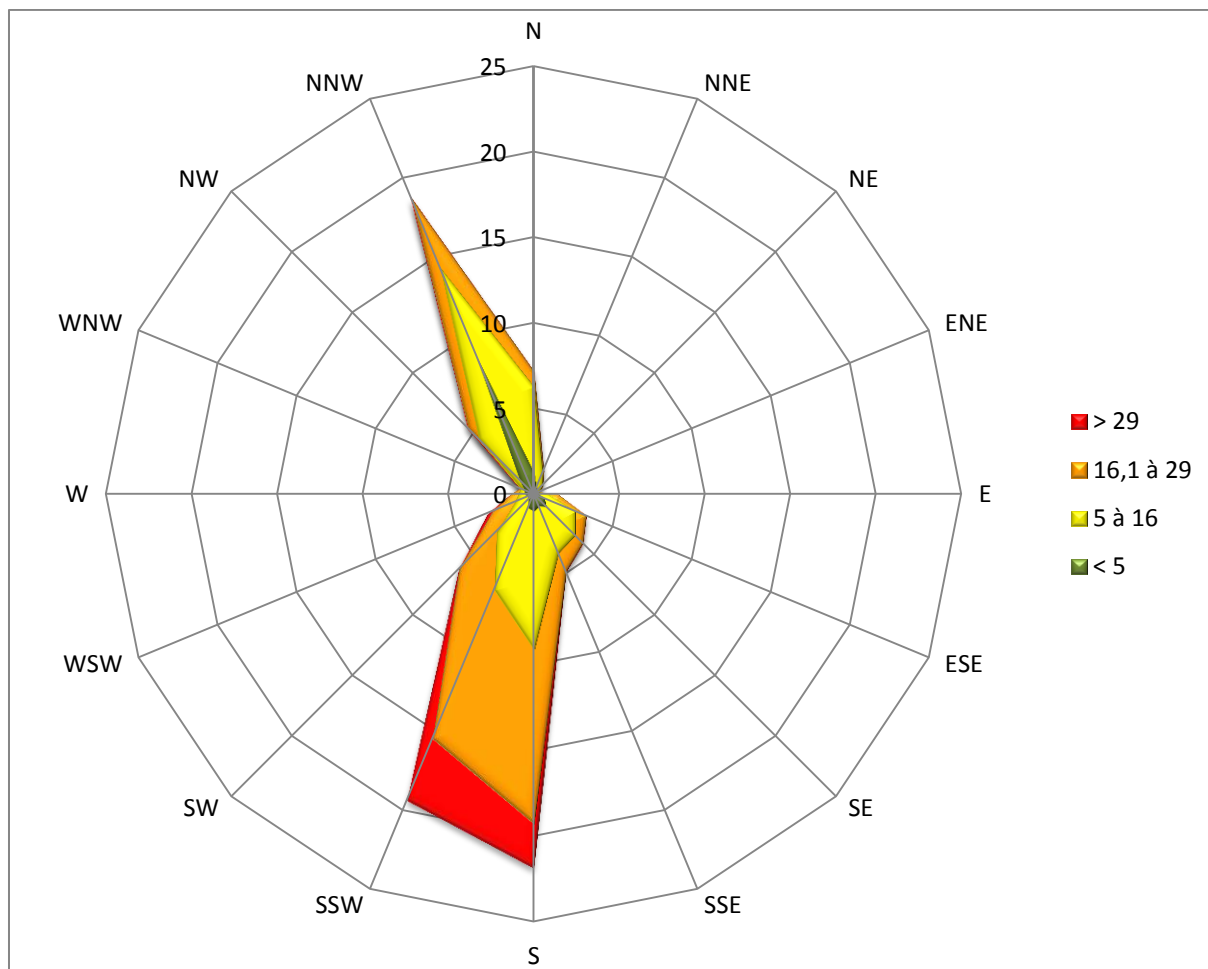
Nombre de jours avec orage : **2**

Nombre de jours avec grésil ou grêle : **0**

VENT

Vent moyen mensuel : **14.5 km/h** (+4.6 km/h par rapport au mois précédent)

Rafale maxi : **85 km/h** le 22 de secteur SSW (vent moy. max. quotidien de **55 km/h** le 22)



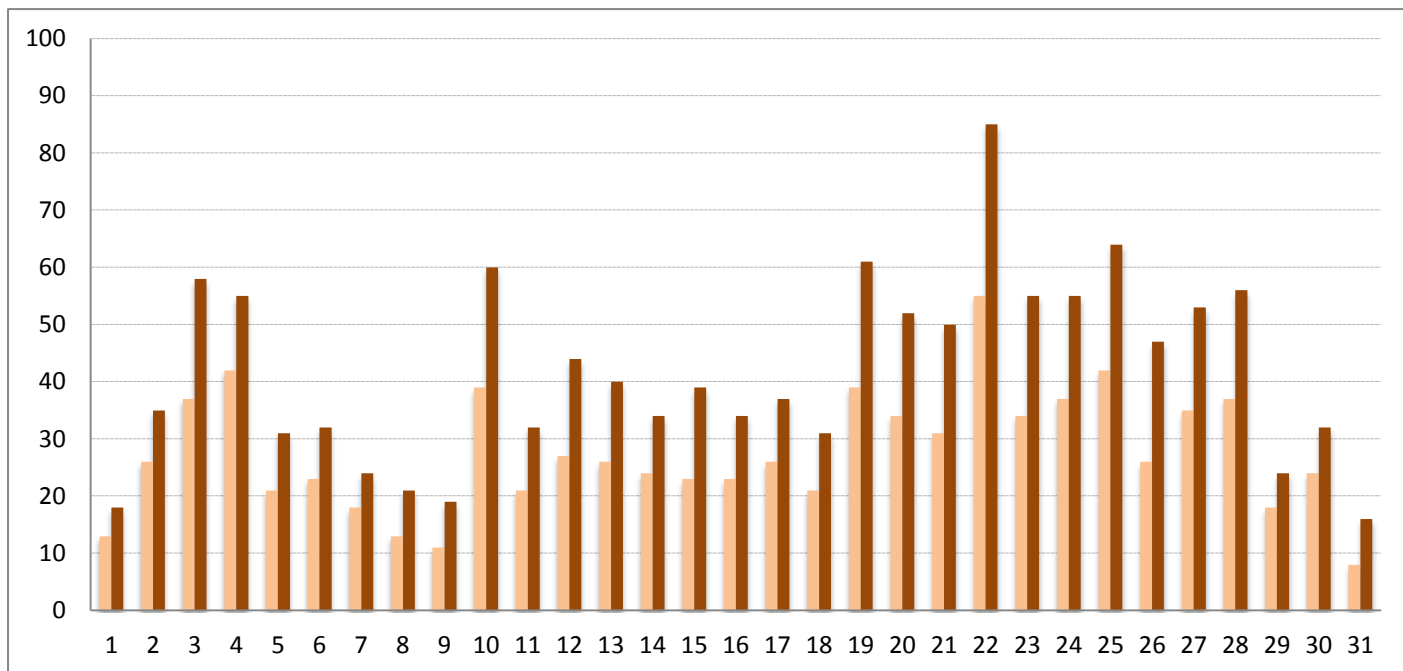
Rose des vents mensuelle avec la fréquence des vents (en %) par groupes de vitesses (en km/h) selon leurs directions

Détail des fréquences par groupes de vitesse :

- Vents < 5 km/h : 18,6 %
- Vents de 5 à 16 km/h : 40,6 %
- Vents de 16,1 à 29 km/h : 33,9 %
- Vents > 29 km/h : 6,9 %

Détail des fréquences pour les trois directions dominantes du mois :

- Vents de S : 21,8 %
- Vents de SSW : 19,3 %
- Vents de NNW : 18,9 %



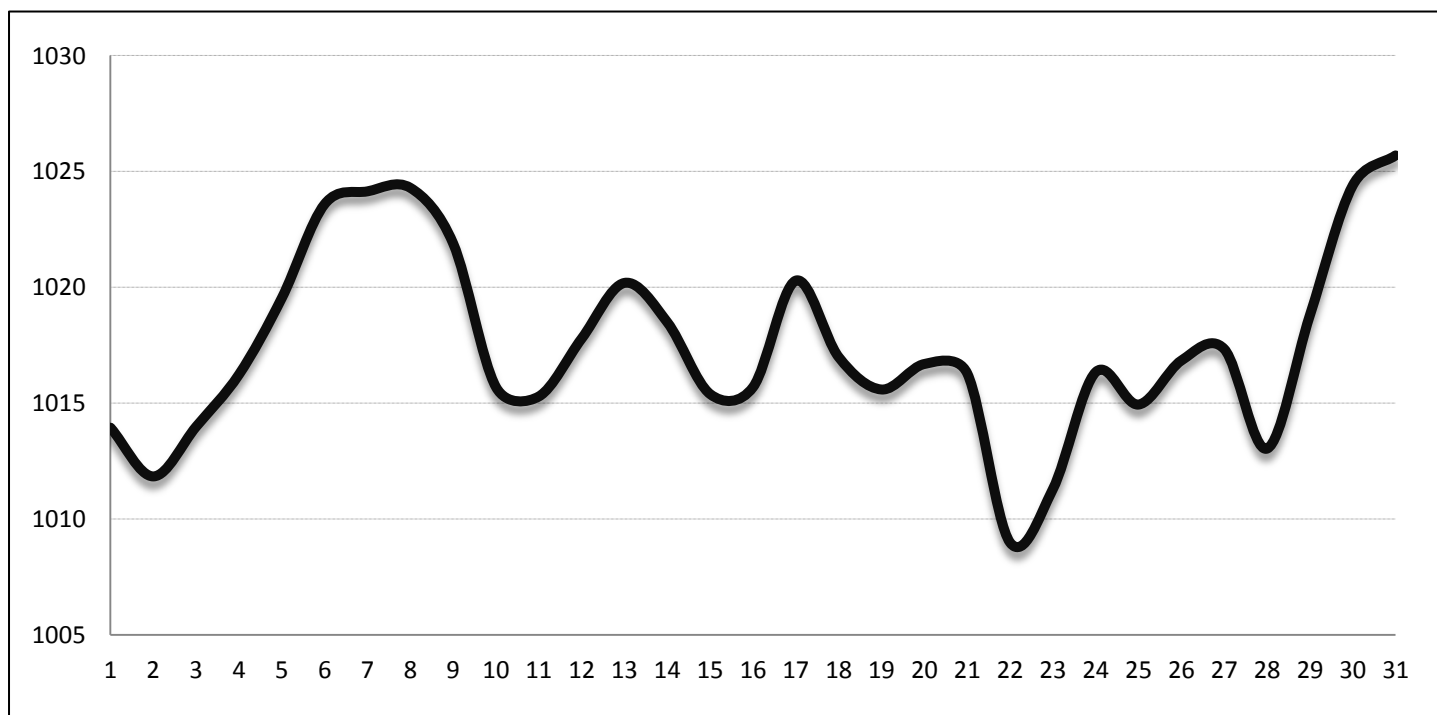
Vents moyens (en orange) et rafales max (en marron) quotidiens

PRESSION

Pression minimale : **1004.2 hPa** le 26 octobre

Pression maximale : **1026.9 hPa** le 31 octobre

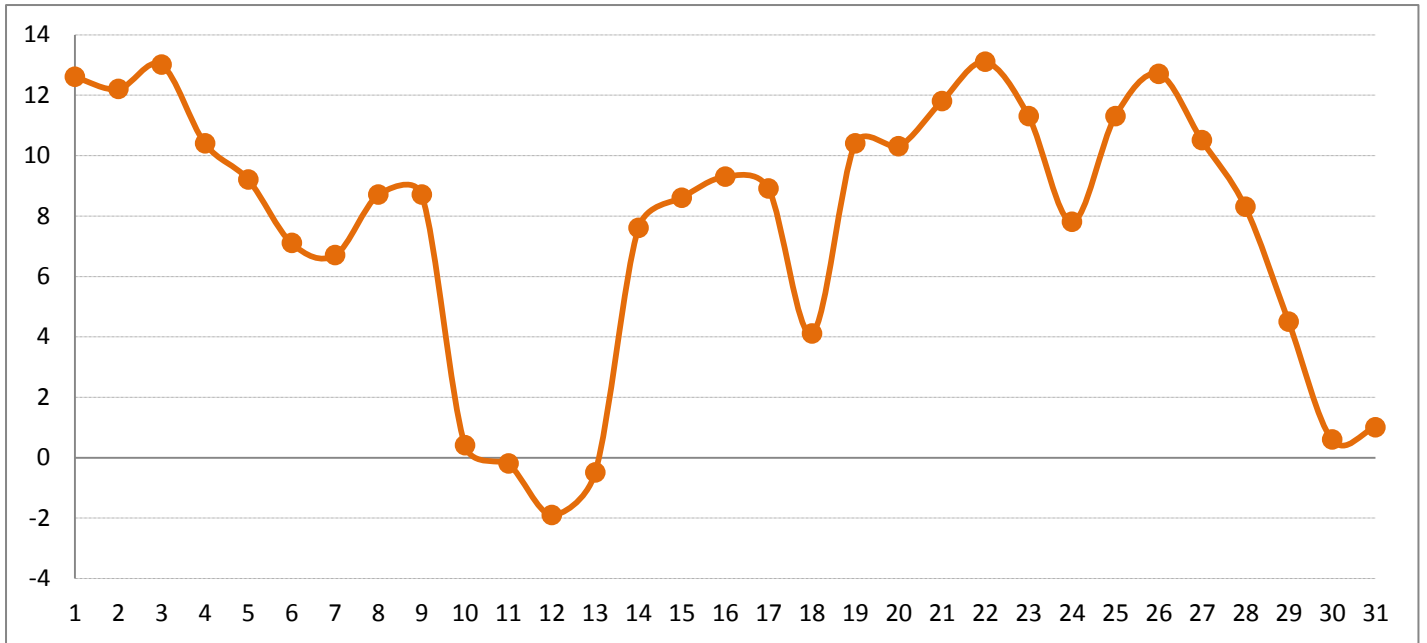
Pression moyenne sur le mois : **1017.5 hPa**



Evolution de la pression moyenne quotidienne (en hPa)

BIOMETEO

Windchill minimal (froid ressenti) : **-1.9 le 12 octobre**



Evolution quotidienne du windchill minimal

DONNEES QUOTIDIENNES

| Jour | TEMPERATURES | | | | | PRECIPITATIONS | | | | VENT | | | PRESSION | | | | POINT DE ROSEE | |
|---------|--------------|-------|------|---------|------|----------------|------------|-----------|----------------|----------|------|------|----------|----------|----------|---------------|----------------|--------|
| | Tn | Heure | Tx | Heure 2 | Tm | RR | RR cumulée | Rain Rate | Phéno | Vent moy | FxFx | Dir2 | Pmer min | Pmer max | Pmer moy | Windchill min | Td min | Td max |
| 1 | 12,9 | 8h25 | 19,9 | 15h10 | 16,4 | 0 | 0 | | | 13 | 18 | ESE | 1010,5 | 1017,4 | 1014,0 | 12,6 | 11,8 | 15,1 |
| 2 | 13,1 | 3h55 | 23,6 | 14h50 | 18,4 | 0 | 0 | | | 26 | 35 | E | 1010,3 | 1013,4 | 1011,9 | 12,2 | 12,4 | 16,4 |
| 3 | 15,6 | 5h20 | 20,8 | 14h25 | 18,2 | 0 | 0 | | | 37 | 58 | SW | 1012,1 | 1015,9 | 1014,0 | 13 | 11,9 | 15 |
| 4 | 14,1 | 19h30 | 19,1 | 13h40 | 16,6 | 13 | 13 | 48 | Orage | 42 | 55 | S | 1013,9 | 1018,6 | 1016,3 | 10,4 | 10,9 | 14,2 |
| 5 | 11,7 | 8h05 | 17,3 | 15h45 | 14,5 | 1,2 | 14,2 | 3 | | 21 | 31 | NNW | 1015,4 | 1023,7 | 1019,6 | 9,2 | 10,6 | 13,3 |
| 6 | 10 | 7h50 | 11,6 | 16h05 | 10,8 | 1,8 | 16 | 1 | | 23 | 32 | NNW | 1022,9 | 1024,3 | 1023,6 | 7,1 | 9,7 | 11,3 |
| 7 | 9,4 | 8h10 | 10,8 | 16h25 | 10,1 | 0 | 16 | | | 18 | 24 | NNW | 1023,5 | 1024,8 | 1024,2 | 6,7 | 9,7 | 11 |
| 8 | 10,2 | 6h25 | 11,3 | 13h05 | 11,8 | 0,4 | 16,4 | 0 | | 13 | 21 | NNW | 1023,2 | 1025,4 | 1024,3 | 8,7 | 9,9 | 11,2 |
| 9 | 9,9 | 9h30 | 12,1 | 17h40 | 10,0 | 0 | 16,4 | | | 11 | 19 | N | 1018,8 | 1025 | 1021,9 | 8,7 | 8,8 | 10,7 |
| 10 | 5,3 | 13h00 | 9,9 | 8h50 | 7,6 | 4 | 20,4 | 14 | | 39 | 60 | NNW | 1012,4 | 1019 | 1015,7 | 0,4 | 2,9 | 9 |
| 11 | 3,6 | 19h45 | 7 | 13h15 | 5,3 | 3,8 | 24,2 | 5 | | 21 | 32 | NNW | 1013,9 | 1016,7 | 1015,3 | -0,2 | 2,3 | 4,8 |
| 12 | 1,8 | 5h10 | 5,5 | 20h40 | 3,7 | 4,6 | 28,8 | 4 | | 27 | 44 | SSE | 1015,3 | 1020,3 | 1017,8 | -1,9 | 0,2 | 4,6 |
| 13 | 1,9 | 8h25 | 13,9 | 16h20 | 7,9 | 0,4 | 29,2 | 0 | | 26 | 40 | SSW | 1019 | 1021,4 | 1020,2 | -0,5 | 1,2 | 10,1 |
| 14 | 10,4 | 8h20 | 16,9 | 16h35 | 13,7 | 1 | 30,2 | 2 | | 24 | 34 | WSW | 1016,7 | 1020,3 | 1018,5 | 7,6 | 6,6 | 11,8 |
| 15 | 11,7 | 6h00 | 14,1 | 13h45 | 12,9 | 8 | 38,2 | 2 | | 23 | 39 | W | 1012,7 | 1018,1 | 1015,4 | 8,6 | 8,3 | 11,8 |
| 16 | 11,4 | 8h45 | 14,3 | 17h20 | 12,9 | 0,8 | 39 | 10 | | 23 | 34 | NW | 1012,7 | 1018,7 | 1015,7 | 9,3 | 10,8 | 13,2 |
| 17 | 9,8 | 9h00 | 15 | 15h50 | 12,4 | 0 | 39 | | | 26 | 37 | NW | 1018,7 | 1021,9 | 1020,3 | 8,9 | 7,3 | 12,2 |
| 18 | 5,4 | 7h15 | 17,4 | 16h20 | 11,4 | 0,4 | 39,4 | 0 | 0,4 mm = rosée | 21 | 31 | ESE | 1013,9 | 1020,1 | 1017,0 | 4,1 | 5 | 11,6 |
| 19 | 13,2 | 23h35 | 19,6 | 11h55 | 16,4 | 0 | 39,4 | | | 39 | 61 | SSW | 1013,9 | 1017,3 | 1015,6 | 10,4 | 11 | 14,3 |
| 20 | 14,4 | 5h15 | 19,1 | 16h15 | 16,8 | 1,2 | 40,6 | 7 | | 34 | 52 | S | 1014 | 1019,4 | 1016,7 | 10,3 | 11,1 | 14,1 |
| 21 | 14,4 | 8h50 | 19,6 | 13h10 | 17,0 | 0 | 40,6 | | | 31 | 50 | SSW | 1013,3 | 1019,3 | 1016,3 | 11,8 | 12,2 | 14 |
| 22 | 16,2 | 20h20 | 21,4 | 15h10 | 18,8 | 0 | 40,6 | | | 55 | 85 | SSW | 1004,6 | 1013,4 | 1009,0 | 13,1 | 12 | 14,6 |
| 23 | 14,5 | 10h55 | 20,2 | 14h25 | 17,4 | 0,8 | 41,4 | 5 | | 34 | 55 | SSW | 1005,8 | 1016,8 | 1011,3 | 11,3 | 10,6 | 13,7 |
| 24 | 9,1 | 8h35 | 19,9 | 15h10 | 14,5 | 0 | 41,4 | | | 37 | 55 | SSW | 1014,2 | 1018,5 | 1016,4 | 7,8 | 7,9 | 12,7 |
| 25 | 14,4 | 21h05 | 19,3 | 16h15 | 16,9 | 0 | 41,4 | | | 42 | 64 | S | 1013,7 | 1016,2 | 1015,0 | 11,3 | 10,4 | 13,9 |
| 26 | 15,7 | 8h30 | 22,1 | 15h50 | 18,9 | 15,8 | 57,2 | 256 | Orage | 26 | 47 | SSW | 1015,4 | 1018,3 | 1016,9 | 12,7 | 11,9 | 14,4 |
| 27 | 12,8 | 4h40 | 18,3 | 15h20 | 15,6 | 0 | 57,2 | | | 35 | 53 | W | 1014,8 | 1019,9 | 1017,4 | 10,5 | 6,3 | 13,4 |
| 28 | 13,6 | 20h35 | 21,8 | 12h25 | 17,7 | 3,8 | 61 | 4 | | 37 | 56 | W | 1009,8 | 1016,3 | 1013,1 | 8,3 | 3,8 | 10 |
| 29 | 7,2 | 5h50 | 11,8 | 11h40 | 9,5 | 0 | 61 | | | 18 | 24 | SSW | 1015,2 | 1022,4 | 1018,8 | 4,5 | 4,9 | 5,5 |
| 30 | 4,7 | 7h15 | 9,3 | 14h35 | 7,0 | 0 | 61 | | | 24 | 32 | NNW | 1022,4 | 1026,4 | 1024,4 | 0,6 | 3,8 | 6,3 |
| 31 | 3,1 | 3h20 | 9,1 | 15h30 | 6,1 | 0 | 61 | | | 8 | 16 | NNW | 1024,5 | 1026,9 | 1025,7 | 1 | | |
| MOY/TOT | 10,4 | | 15,9 | | 13,1 | 61 | 61 | | | | | | | 1017,5 | | 8,2 | 11,8 | |

Données quotidiennes de températures (en °C), de pluie (RR en mm), de vent (en km/h), de pression moyenne (en hPa) et de ressenti chaleur et de point de rosée (en °C)