

## BILAN CLIMATOLOGIQUE D'OCTOBRE 2014

Exceptionnellement chaud !

### TEMPERATURES

Température *moyenne* du mois : **14.4°C** (+1.3°C par rapport à octobre 2013)

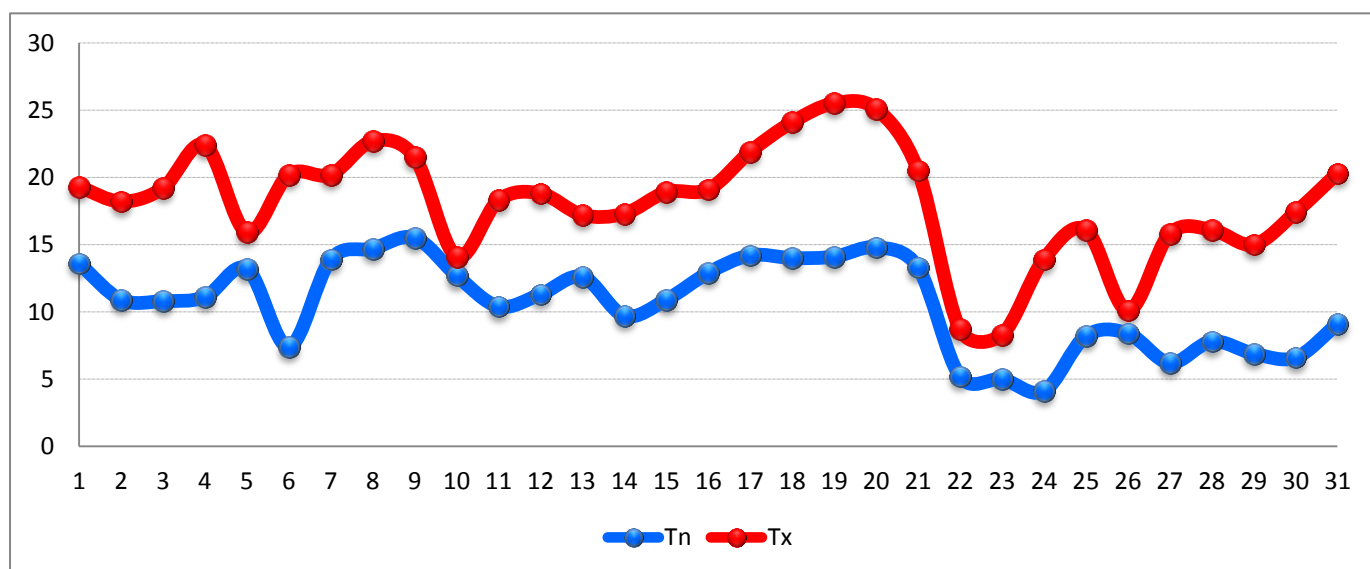
Température minimale *moyenne* (Tnm) : **10.6°C** (+0.2°C par rapport à octobre 2013)

Température minimale *la plus basse* (Tnn) : **4.1°C** le 24 octobre à 9h05

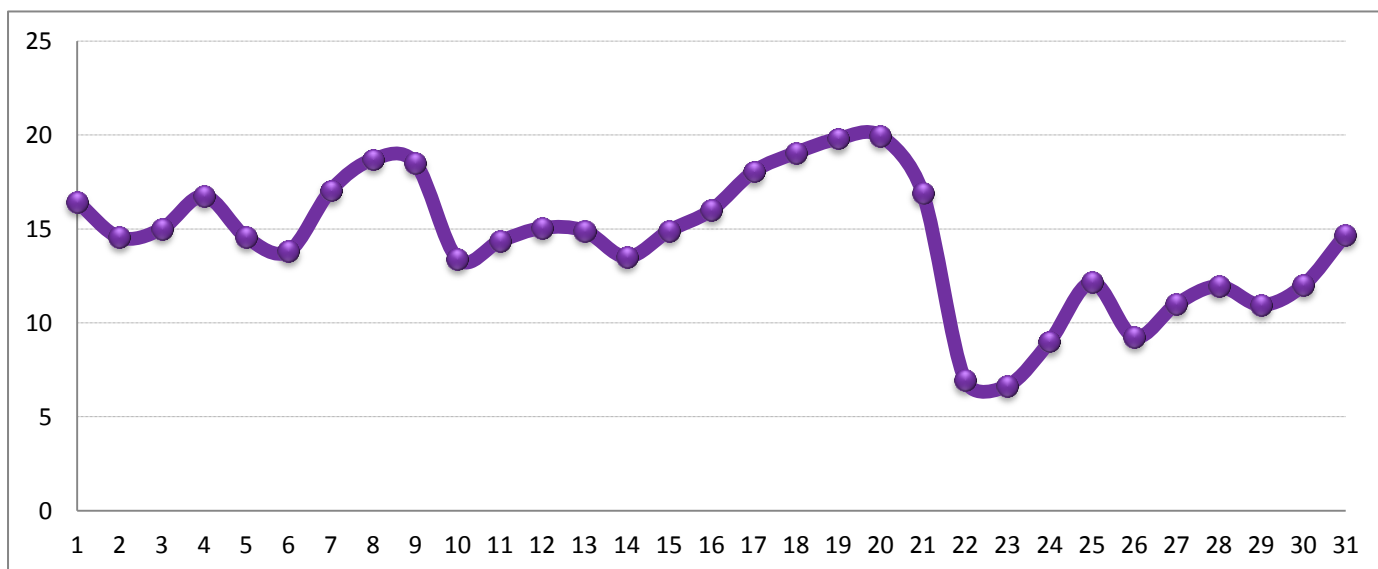
Température maximale *moyenne* (Txm) : **18.1°C** (+2.2°C par rapport à octobre 2013)

Température maximale *la plus élevée* (Txx) : **25.5°C** le 19 octobre à 15h55

Pour information, l'**excédent** mensuel à Andrézieux-Bouthéon atteint 2,8°C sur le mois (normale 1981-2010)



Evolution quotidienne des températures minimales (Tn) et maximales (Tx)



Evolution quotidienne des températures moyennes (Tm)

Nombre de jours avec  $T \geq 25^{\circ}\text{C}$  (chaleur) : **2**

Nombre de jours avec  $T \geq 30^{\circ}\text{C}$  (forte chaleur) : **0**

Nombre de jours avec  $T \leq 0^{\circ}\text{C}$  (gelée) : **0**

### 1ERE DECADE

Température moyenne : **15.9°C** (+0.3°C par rapport à octobre 2013)

Température minimale moyenne : **12.4°C** (+1.2°C par rapport à octobre 2013)

Température maximale moyenne : **19.4°C** (+3.8°C par rapport à octobre 2013)

### 2EME DECADE

Température moyenne : **16.6°C** (+5.3 °C par rapport à septembre 2013)

Température minimale moyenne : **12.5°C** (+4.1°C par rapport à octobre 2013)

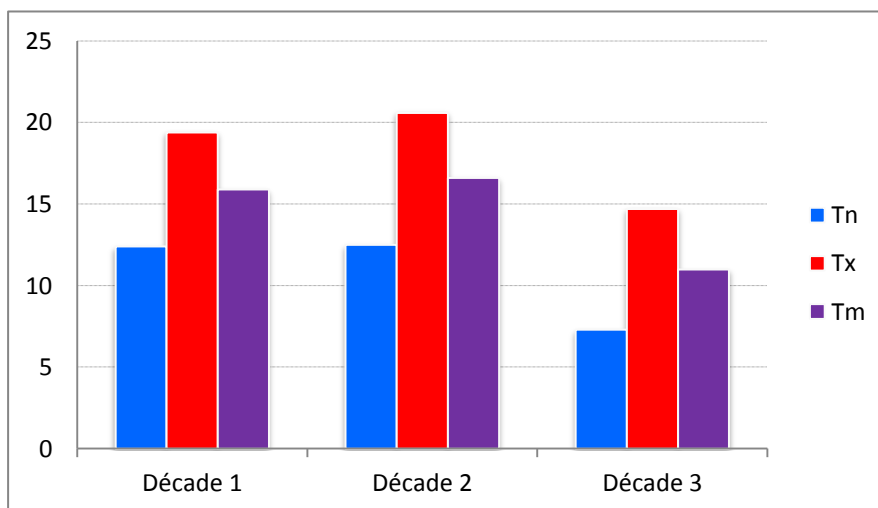
Température maximale moyenne : **20.6°C** (+6.3°C par rapport à octobre 2013)

### 3EME DECADE

Température moyenne : **13.1°C** (-3.1°C par rapport à octobre 2013)

Température minimale moyenne : **7.3°C** (-4.1°C par rapport à octobre 2013)

Température maximale moyenne : **16.8°C** (-3.7°C par rapport à octobre 2013)



Evolution des températures par décades (Tn, Tx et Tm)

## PRECIPITATIONS

### PLUIE

Cumul mensuel : **81.6 mm**

Jour le plus pluvieux : **44.8 mm** le 10 octobre

Nombre de jours de précipitations (pluie ou neige - observation visuelle 00h-00h) : **11**

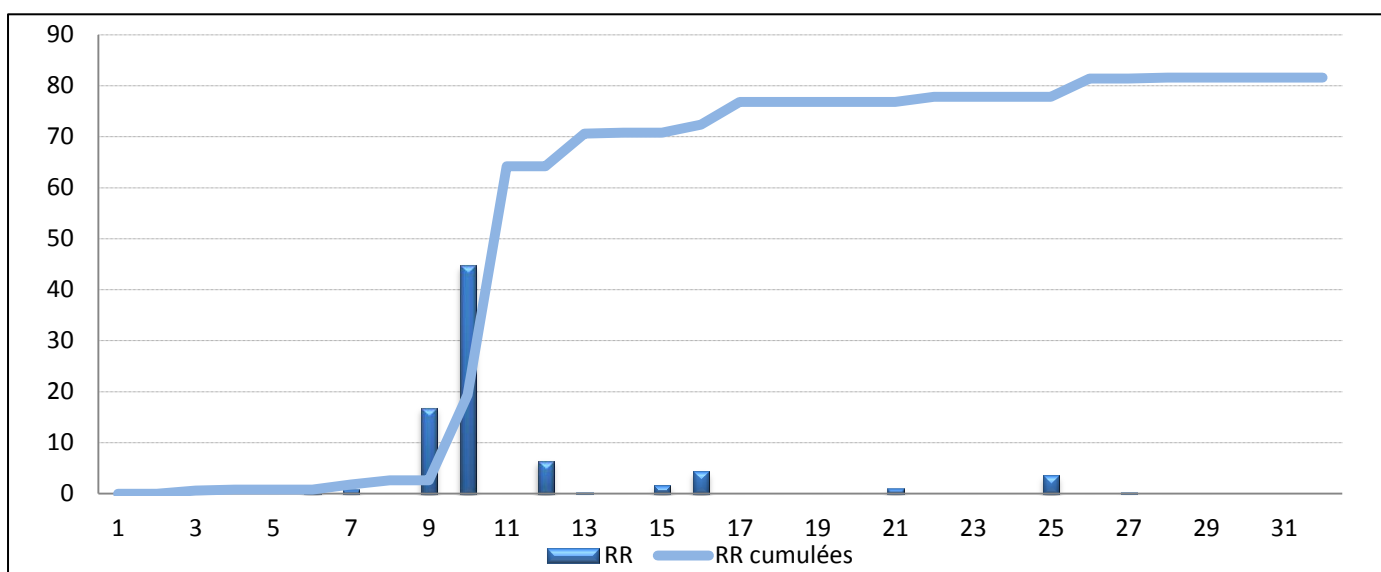
Nombre de jours avec précipitations  $\geq 1$  mm : **8**

Nombre de jours avec précipitations  $\geq 5$  mm : **3**

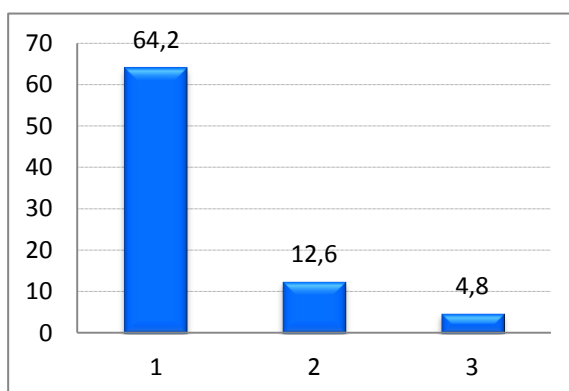
Nombre de jours avec précipitations  $\geq 10$  mm : **2**

Nombre de jours avec précipitations  $\geq 20$  mm : **1**

Intensité instantanée maximale : **87 mm/h** le 10 octobre



Précipitations quotidiennes et cumulées sur le mois (en mm)



Répartition des précipitations par décades (en mm)

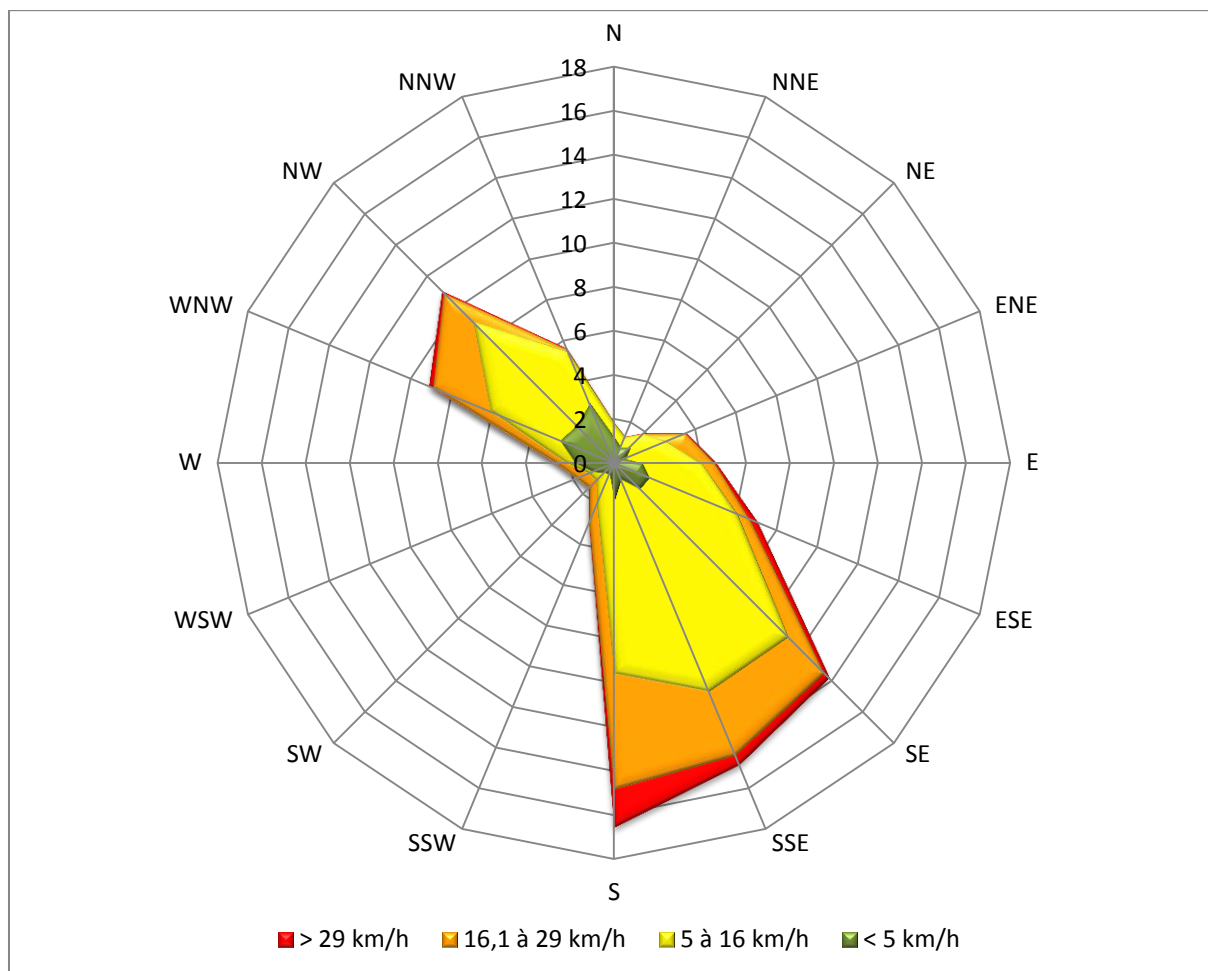
### ORAGE / GRELE

Nombre de jours avec orage : **1** - Nombre de jours avec grésil ou grêle : **0**

## VENT

Vent moyen mensuel : **11.1 km/h**

Rafale maxi : **72 km/h le 21** de secteur NW (vent moy. max. quotidien de **47 km/h le 8**)

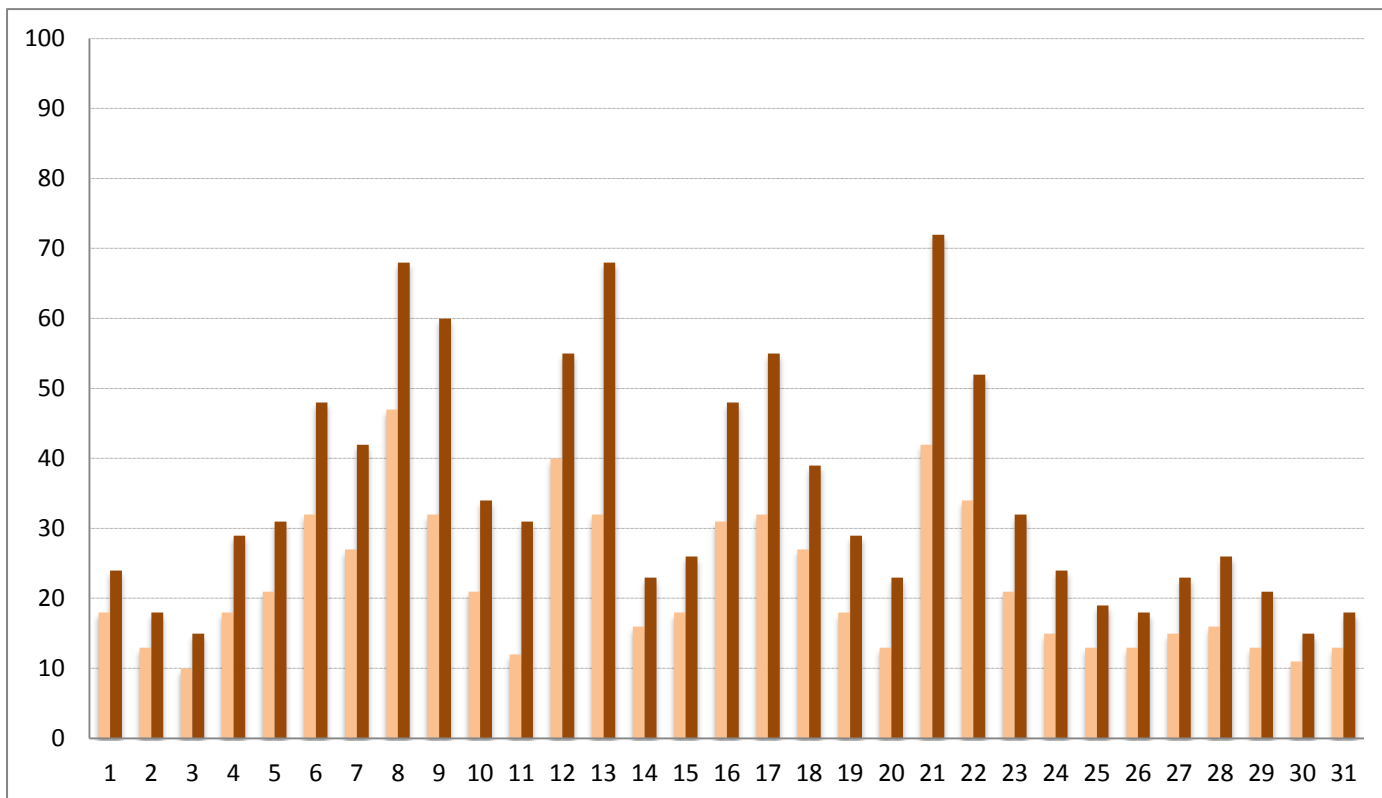


### Détail des fréquences par groupes de vitesse :

- Vents < 5 km/h : 22.4 %
- Vents de 5 à 16 km/h : 54.4 %
- Vents de 16,1 à 29 km/h : 20.1 %
- Vents > 29 km/h : 3.1 %

### Détail des fréquences pour les trois directions dominantes du mois :

- Vents de S : 16.6 %
- Vents de SSE : 14.8 %
- Vents de SE : 13.8 %



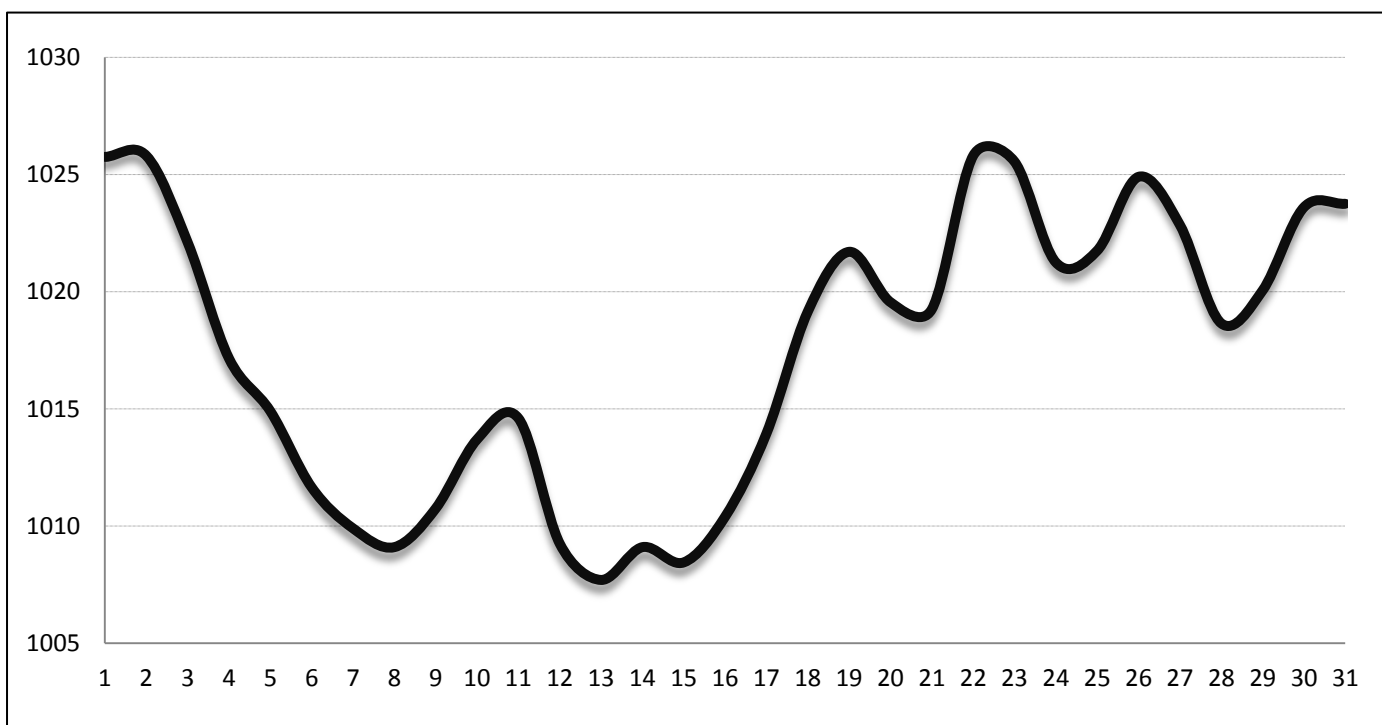
Vents moyens (en orange) et rafales max (en marron) quotidiens

## PRESSION

Pression minimale : **1005.1 hPa** le 12 octobre

Pression maximale : **1028.4 hPa** le 22 octobre

Pression moyenne sur le mois : **1017.5 hPa**



Evolution de la pression quotidienne moyenne (en hPa)

## DONNEES QUOTIDIENNES

Jour	TEMPERATURES					PRECIPITATIONS				VENT			PRESSION		
	Tn	Heure	Tx	Heure 2	Tm	RR	RR cumulée	Rain Rate	Phéno*	Vent moy	FxFx	Dir2	Pmer min	Pmer max	Pmer moy
1	13,6	8h15	19,3	14h50	16,5	0	0			18	24	WNW	1024,7	1026,8	1025,8
2	10,9	4h55	18,2	16h30	14,6	0,6	0,6	0		13	18	NW	1024,9	1026,7	1025,8
3	10,8	6h15	19,2	16h15	15,0	0,2	0,8	0		10	15	NW	1019,5	1024,7	1022,1
4	11,1	6h55	22,4	15h40	16,8	0	0,8			18	29	S	1014,8	1019,5	1017,2
5	13,2	6h35	15,9	11h00	14,6	0	0,8			21	31	NW	1013,8	1016	1014,9
6	7,4	4h35	20,2	14h10	13,8	1	1,8	1		32	48	SSE	1008,5	1014,8	1011,7
7	13,9	00h30	20,2	14h20	17,1	0,8	2,6	2		27	42	S	1007,5	1012,3	1009,9
8	14,7	23h20	22,7	16h20	18,7	0	2,6			47	68	SSE	1007,1	1011,1	1009,1
9	15,5	17h30	21,5	11h45	18,5	16,8	19,4	87	Orage	32	60	SSE	1008,1	1013,4	1010,8
10	12,7	10h15	14,1	15h15	13,4	44,8	64,2	14		21	34	WNW	1012,5	1014,9	1013,7
11	10,4	7h40	18,3	15h25	14,4	0	64,2			12	31	ENE	1013,3	1015,9	1014,6
12	11,3	3h20	18,8	17h30	15,1	6,4	70,6	12		40	55	ESE	1005,1	1013,4	1009,3
13	12,6	7h10	17,2	15h10	14,9	0,2	70,8	0		32	68	SW	1006	1009,4	1007,7
14	9,7	6h40	17,3	15h20	13,5	0	70,8			16	23	S	1008	1010,2	1009,1
15	10,9	8h30	18,9	16h15	14,9	1,6	72,4	1		18	26	S	1007,1	1009,8	1008,5
16	12,9	7h40	19,1	16h25	16,0	4,4	76,8	18		31	48	S	1009,1	1011,7	1010,4
17	14,2	7h35	21,9	16h15	18,1	0	76,8			32	55	SW	1010,3	1017,6	1014,0
18	14	8h00	24,1	16h05	19,1	0	76,8			27	39	SSE	1017,4	1020,9	1019,2
19	14,1	3h55	25,5	15h55	19,8	0	76,8			18	29	SSE	1020,6	1022,8	1021,7
20	14,8	7h20	25,1	14h25	20,0	0	76,8			13	23	SSE	1016,8	1022,3	1019,6
21	13,3	7h45	20,5	14h20	16,9	1	77,8	5		42	72	NW	1015,3	1023,2	1019,3
22	5,2	8h25	8,7	14h55	7,0	0	77,8			34	52	NW	1023,2	1028,4	1025,8
23	5	2h30	8,3	16h10	6,7	0	77,8			21	32	NW	1023,2	1027,9	1025,6
24	4,1	9h05	13,9	16h45	9,0	0	77,8			15	24	NW	1019,3	1023,2	1021,3
25	8,2	8h40	16,1	15h55	12,2	3,6	81,4	6		13	19	WNW	1019,2	1024,3	1021,8
26	8,4	5h25	10,1	16h05	9,3	0	81,4			13	18	NW	1024,1	1025,7	1024,9
27	6,2	00h20	15,8	14h15	11,0	0,2	81,6	0		15	23	ENE	1020,4	1025,3	1022,9
28	7,8	1h15	16,1	13h35	12,0	0	81,6			16	26	SSE	1016,9	1020,4	1018,7
29	6,9	7h25	15	14h45	11,0	0	81,6			13	21	S	1017,9	1022,2	1020,1
30	6,6	3h35	17,4	15h15	12,0	0	81,6			11	15	SSE	1021,9	1025,3	1023,6
31	9,1	8h00	20,3	14h35	14,7	0	81,6			13	18	SSE	1022,5	1025	1023,8
MOY/TOT	10,6		18,1		14,4	81,6	81,6								1017,5

Données quotidiennes de températures (en °C), de pluie (RR en mm), de neige (en cm) de vent (en km/h), de pression moyenne (en hPa) – Les phénomènes ne concernent pas le brouillard.