

## BILAN CLIMATOLOGIQUE D'OCTOBRE 2015

Froid, tout en contraste avec octobre 2014

### TEMPERATURES

Température *moyenne* du mois : **9.5°C** (-4.9°C par rapport à octobre 2014)

Température minimale *moyenne* (Tnm) : **6.2°C** (-4.4°C par rapport à octobre 2014)

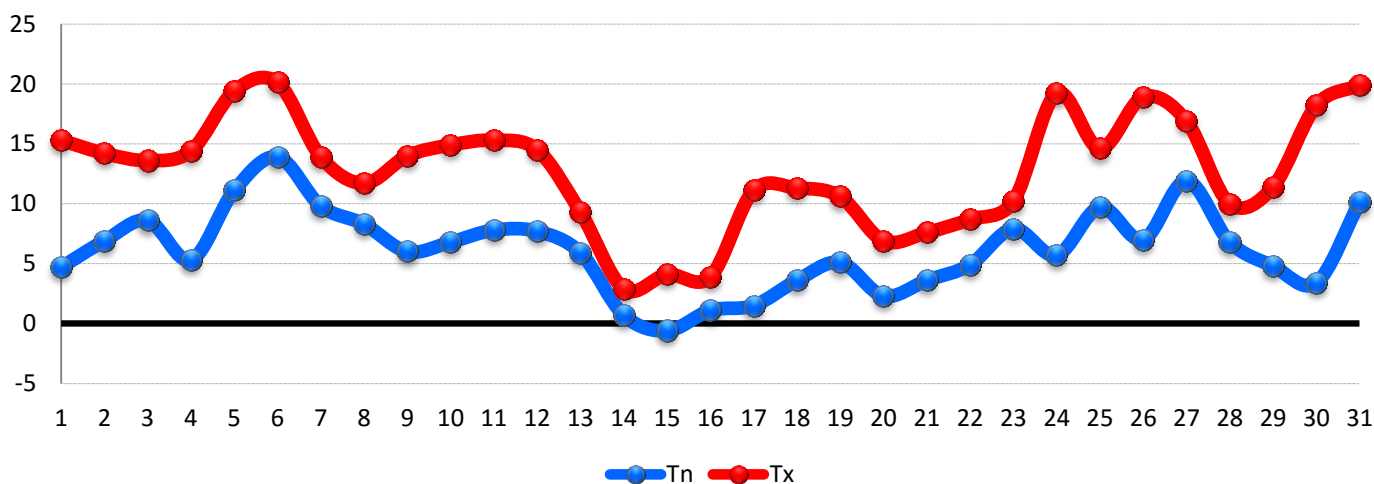
Température minimale *la plus basse* (Tnn) : **-0.6°C** le 15 octobre à 3h20

Température minimale *la plus basse* (Tnx) : **13.9°C** le 6 octobre à 10h25

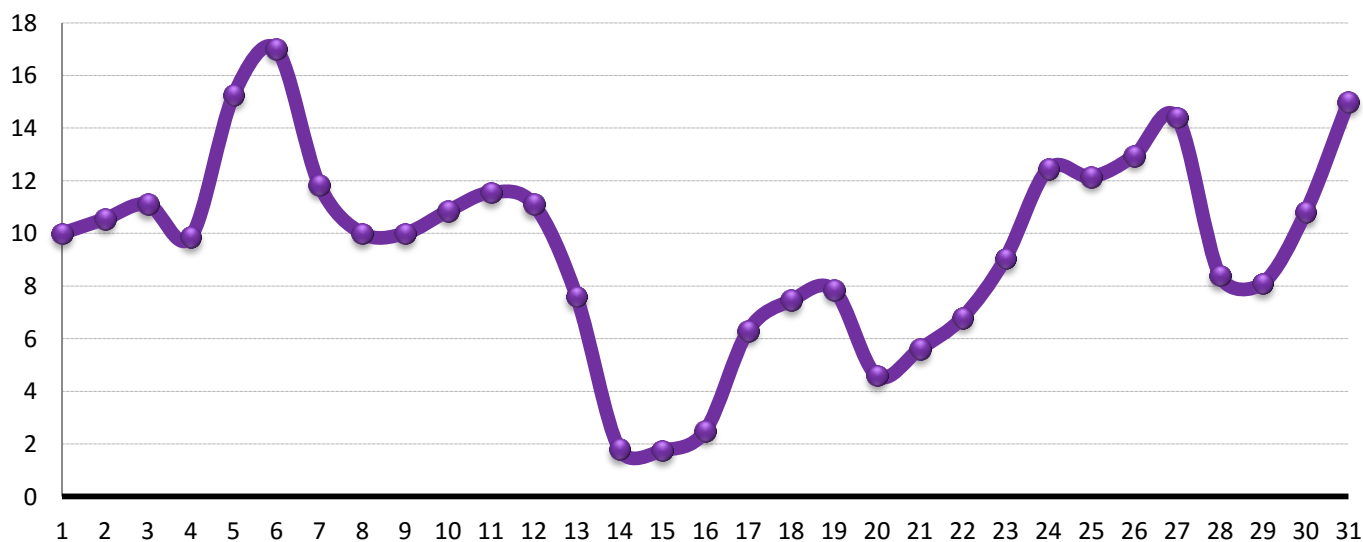
Température maximale *moyenne* (Txm) : **12.8°C** (-6.3°C par rapport à octobre 2014)

Température maximale *la plus élevée* (Txn) : **2.9°C** le 14 octobre à 14h10

Température maximale *la plus élevée* (Txx) : **20.1°C** le 6 octobre à 16h15



Evolution quotidienne des températures minimales (Tn) et maximales (Tx)



Evolution quotidienne des températures moyennes (Tm)

Nombre de jours avec  $T \leq 0^{\circ}\text{C}$  (gel) : **1**

Nombre de jours avec  $T \geq 25^{\circ}\text{C}$  (chaleur) : **0**

A Andrézieux-Bouthéon, ce mois de septembre 2015 se place au-dessous des normales avec un déficit de **- 1.9°C**.

### 1ERE DECADE

Température moyenne : **11.6°C** (-4.3°C par rapport à octobre 2014)

Température minimale moyenne : **8.1°C** (-4.3°C par rapport à octobre 2014)

Température maximale moyenne : **15.2°C** (-4.2°C par rapport à octobre 2014)

### 2EME DECADE

Température moyenne : **6.3°C** (-10.3°C par rapport à octobre 2014)

Température minimale moyenne : **3.5°C** (-9.0°C par rapport à octobre 2014)

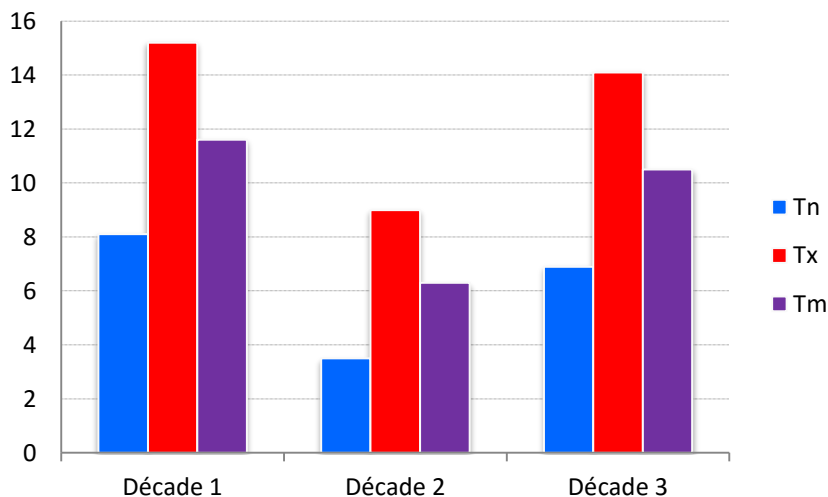
Température maximale moyenne : **9.0°C** (-11.6°C par rapport à octobre 2014)

### 3EME DECADE

Température moyenne : **10.5°C** (-2.6°C par rapport à octobre 2014)

Température minimale moyenne : **6.9°C** (-0.4°C par rapport à octobre 2014)

Température maximale moyenne : **14.1°C** (-2.7°C par rapport à octobre 2014)



Evolution des températures par décades (Tn, Tx et Tm)

## PRECIPITATIONS

### PLUIE

Cumul mensuel : **77.8 mm** (- 3.8 mm par rapport à octobre 2014)

Jour le plus pluvieux : **27.2 mm** le 3 octobre

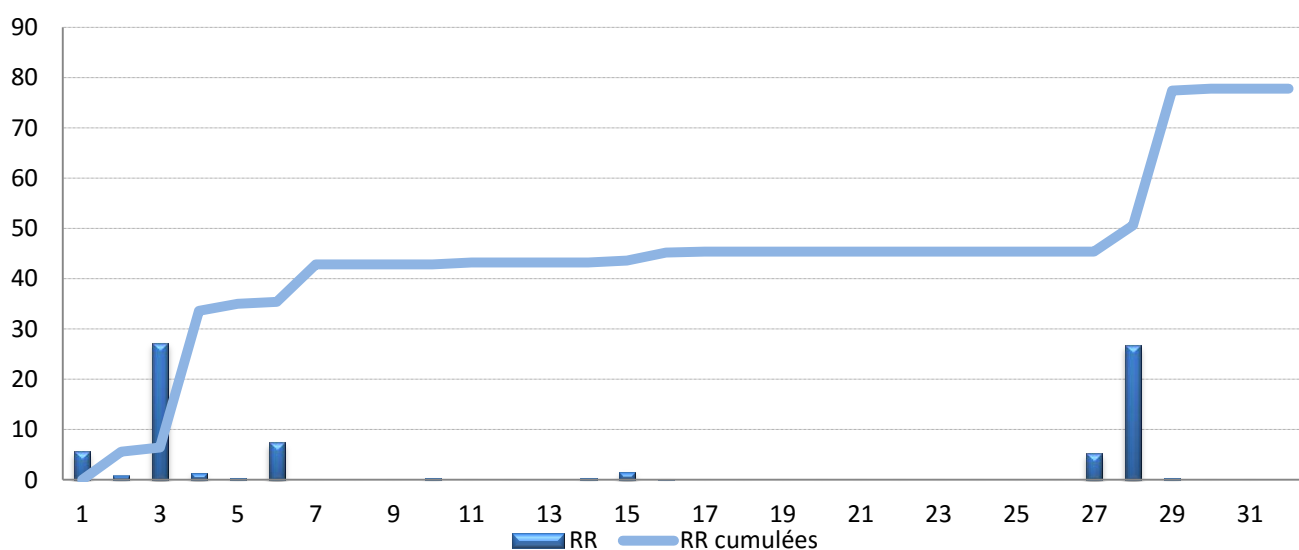
Nombre de jours de précipitations (pluie ou neige - observation visuelle 00h-00h) : **8**

Nombre de jours avec précipitations  $\geq 1$  mm : **7**

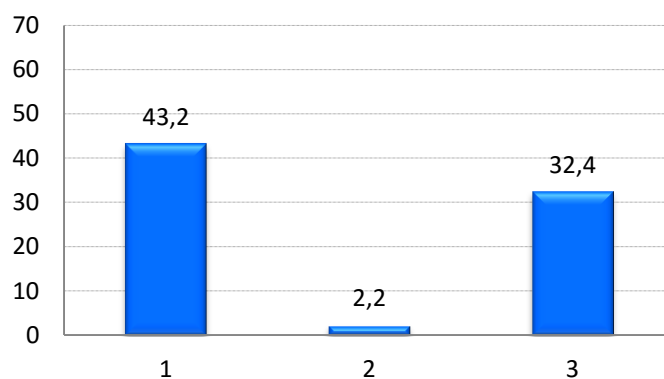
Nombre de jours avec précipitations  $\geq 5$  mm : **5**

Nombre de jours avec précipitations  $\geq 10$  mm : **2**

Nombre de jours avec précipitations  $\geq 20$  mm : **2**



Précipitations quotidiennes et cumulées sur le mois (en mm)



Répartition des précipitations par décades (en mm)

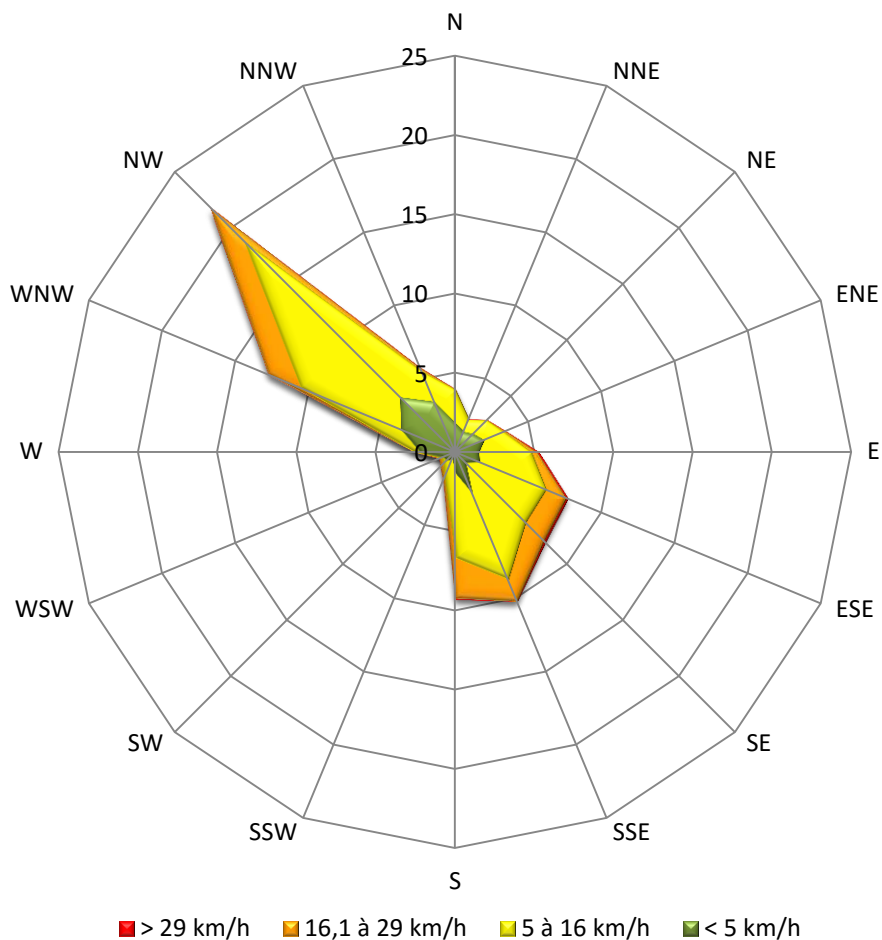
### NEIGE

Nombre de jours avec neige : **2**

## VENT

Vent moyen mensuel : **7.8 km/h**

Rafale maxi : **55 km/h** le 3 de secteur SE (vent moy. max. quotidien de **39 km/h** le 3)

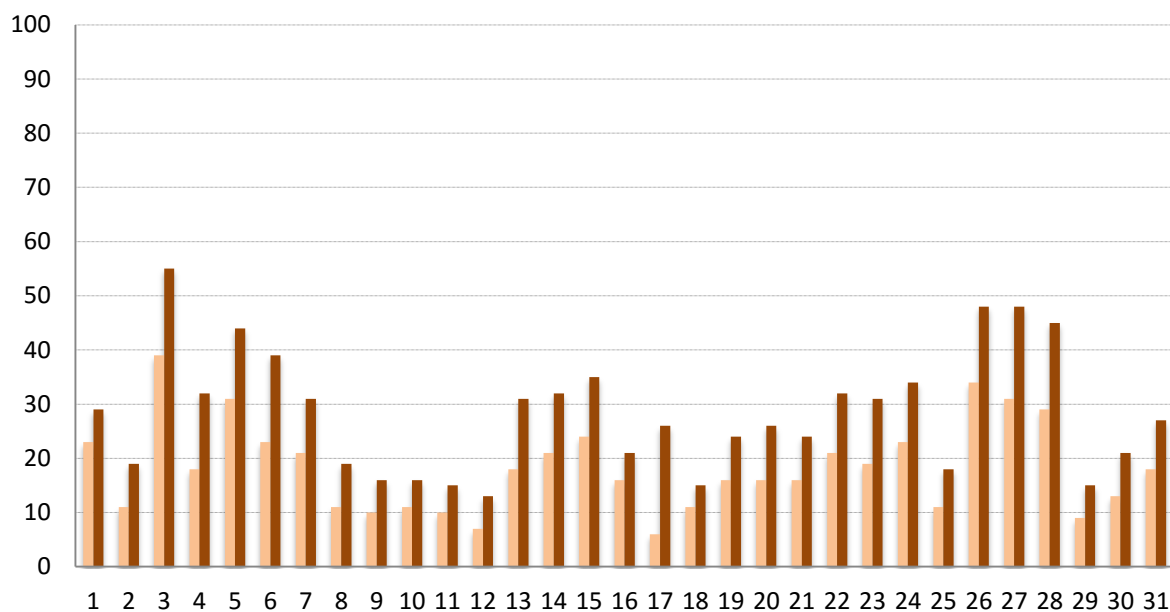


### Détail des fréquences par groupes de vitesse :

- Vents < 5 km/h : 31.2 %
- Vents de 5 à 16 km/h : 54.9 %
- Vents de 16,1 à 29 km/h : 13.8 %
- Vents > 29 km/h : 0.4 %

### Détail des fréquences pour les trois directions dominantes du mois :

- Vents de NW : 21.8 %
- Vents de WNW : 12.7 %
- Vents de SSE : 10.2 %



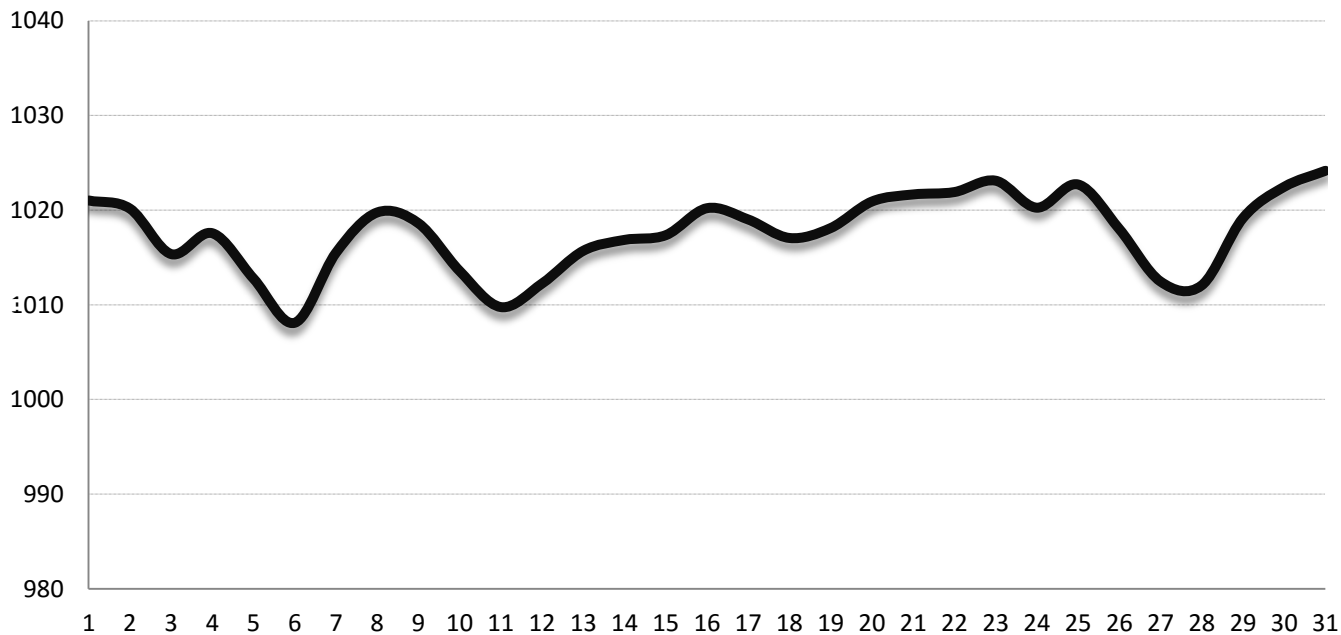
Vents moyens quotidiens et rafales quotidiennes (en km/h)

## PRESSION

Pression minimale : **1004.8 hPa** le 6 octobre

Pression maximale : **1026.9 hPa** le 31 octobre

Pression moyenne sur le mois : **1017.7 hPa** (+0.2 hPa par rapport à octobre 2014)



Evolution de la pression quotidienne moyenne (en hPa)

## DONNEES QUOTIDIENNES

Jour	TEMPERATURES					PRECIPITATIONS			VENT			PRESSION		
	Tn	Heure	Tx	Heure 2	Tm	RR	RR cumulée	Phéno*	Vent moy	FxFx	Dir2	Pmer min	Pmer max	Pmer moy
1	4,7	7h50	15,3	16h30	10,0	5,6	5,6		23	29	SSW	1019,6	1022,4	1021,0
2	6,9	4h25	14,2	14h40	10,6	0,8	6,4		11	19	SE	1018,1	1022,2	1020,2
3	8,6	5h35	13,6	10h50	11,1	27,2	33,6		39	55	SE	1012,5	1018,2	1015,4
4	5,3	6h00	14,4	14h05	9,9	1,4	35		18	32	SE	1014,7	1020,4	1017,6
5	11,1	20h20	19,4	14h25	15,3	0,4	35,4		31	44	S	1009,2	1016,3	1012,8
6	13,9	10h25	20,1	16h15	17,0	7,4	42,8		23	39	WSW	1004,8	1011,4	1008,1
7	9,8	8h35	13,9	16h15	11,9	0	42,8		21	31	SW	1011,4	1019,6	1015,5
8	8,3	7h20	11,7	14h05	10,0	0	42,8		11	19	NW	1018,5	1021	1019,8
9	6	8h20	14	16h55	10,0	0	42,8		10	16	NNW	1016,5	1020,7	1018,6
10	6,8	8h45	14,9	16h30	10,9	0,4	43,2	Rosée	11	16	NNW	1010,3	1016,8	1013,6
11	7,8	7h50	15,3	16h45	11,6	0	43,2		10	15	ENE	1008,6	1010,9	1009,8
12	7,7	3h20	14,5	13h50	11,1	0	43,2		7	13	E	1010,4	1014,1	1012,3
13	5,9	20h00	9,3	14h00	7,6	0	43,2		18	31	NNW	1013,4	1018	1015,7
14	0,7	20h00	2,9	14h10	1,8	0,4	43,6	Neige	21	32	NW	1015,8	1017,9	1016,9
15	-0,6	3h20	4,1	12h30	1,8	1,6	45,2	Neige	24	35	WNW	1014,6	1020,1	1017,4
16	1,1	21h55	3,9	17h30	2,5	0,2	45,4		16	21	WNW	1019,2	1021,2	1020,2
17	1,5	7h55	11,1	16h05	6,3	0	45,4		6	26	NE	1017	1021	1019,0
18	3,6	3h55	11,3	16h05	7,5	0	45,4		11	15	S	1015,8	1018,3	1017,1
19	5,1	8h10	10,6	15h45	7,9	0	45,4		16	24	N	1017,2	1019	1018,1
20	2,3	4h35	6,9	15h40	4,6	0	45,4		16	26	NW	1018,8	1023	1020,9
21	3,6	4h20	7,6	16h30	5,6	0	45,4		16	24	WNW	1020,6	1022,7	1021,7
22	4,9	6h50	8,7	20h50	6,8	0	45,4		21	32	NNW	1019,9	1023,9	1021,9
23	7,9	2h35	10,2	16h05	9,1	0	45,4		19	31	NW	1021,2	1025	1023,1
24	5,7	2h15	19,2	14h30	12,5	0	45,4		23	34	SSE	1018	1022,5	1020,3
25	9,7	5h15	14,6	15h00	12,2	0	45,4		11	18	NW	1020,9	1024,5	1022,7
26	7	7h40	18,9	14h15	13,0	0	45,4		34	48	S	1015,1	1020,9	1018,0
27	11,9	7h25	16,9	11h35	14,4	5,2	50,6		31	48	SSE	1009,7	1015,2	1012,5
28	6,8	18h45	10	7h00	8,4	26,8	77,4		29	45	SE	1008,3	1015,8	1012,1
29	4,8	6h15	11,4	14h15	8,1	0,4	77,8		9	15	W	1015,8	1022,5	1019,2
30	3,4	6h05	18,2	14h20	10,8	0	77,8		13	21	ESE	1021,5	1023,4	1022,5
31	10,1	3h05	19,9	15h10	15,0	0	77,8		18	27	ESE	1021,4	1026,9	1024,2
<b>MOY/TOT</b>	<b>6,2</b>		<b>12,8</b>		<b>9,5</b>	<b>77,8</b>	<b>77,8</b>							<b>1017,7</b>

Données quotidiennes de températures (en °C), de pluie (RR en mm), de neige (en cm) de vent (en km/h), de pression moyenne (en hPa) – Les phénomènes ne concernent pas le brouillard.