

BILAN CLIMATOLOGIQUE D'OCTOBRE 2016

Plus froid que la normale et bien arrosé

TEMPERATURES

Température *moyenne* du mois : **9.4°C** (-0.1°C par rapport à octobre 2015)

Température minimale *moyenne* (Tnm) : **6.0°C** (-0.2°C par rapport à octobre 2015)

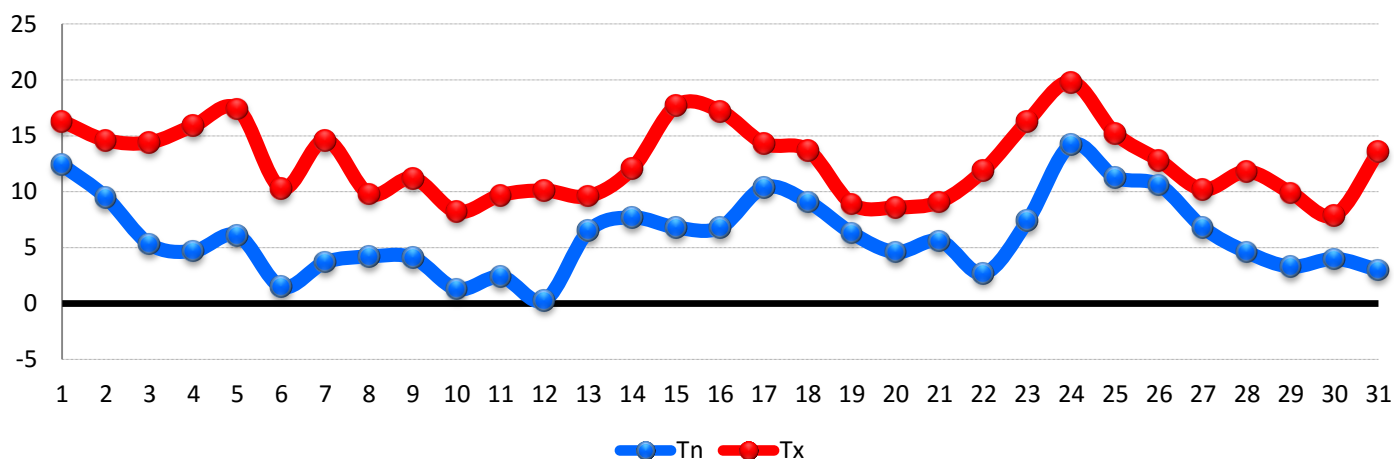
Température minimale *la plus basse* (Tnn) : **0.3°C** le 12 octobre

Température minimale *la plus élevée* (Tnx) : **14.2°C** le 24 octobre

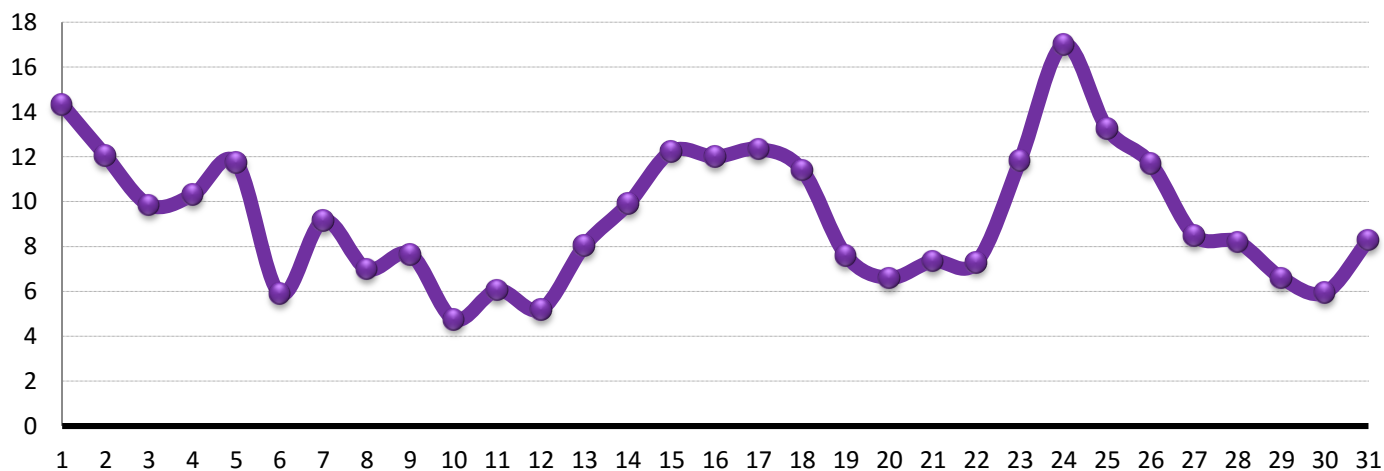
Température maximale *moyenne* (Txm) : **12.7°C** (-0.1°C par rapport à octobre 2015)

Température maximale *la plus basse* (Txn) : **7.9°C** le 30 octobre

Température maximale *la plus élevée* (Txx) : **19.8°C** le 24 octobre



Evolution quotidienne des températures minimales (Tn) et maximales (Tx)



Evolution quotidienne des températures moyennes (Tm)

Nombre de jours avec $T \Rightarrow 25^{\circ}\text{C}$ (chaleur) : **0**

A Andrézieux-Bouthéon, ce mois d'octobre 2016 se place sous les normales de saison avec un **déficit de -2.0°C** .

1ERE DECADE

Température moyenne : **9.3°C**

Température minimale moyenne : **5.3°C**

Température maximale moyenne : **13.3°C**

2EME DECADE

Température moyenne : **9.1°C**

Température minimale moyenne : **6.1°C**

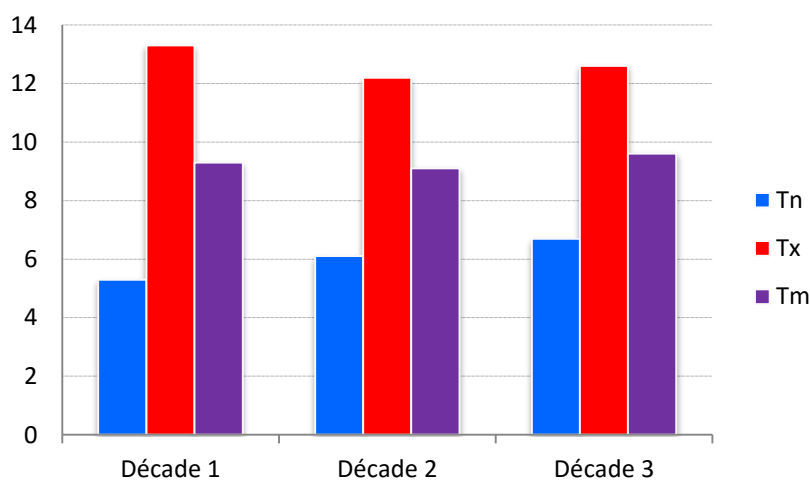
Température maximale moyenne : **12.2°C**

3EME DECADE

Température moyenne : **9.6°C**

Température minimale moyenne : **6.7°C**

Température maximale moyenne : **12.6°C**



Evolution des températures par décades (Tn, Tx et Tm)

PRECIPITATIONS

PLUIE

Cumul mensuel : **93.4 mm** (+ 15.6 mm par rapport à octobre 2015)

Jour le plus pluvieux : **29.4 mm** le 13 octobre

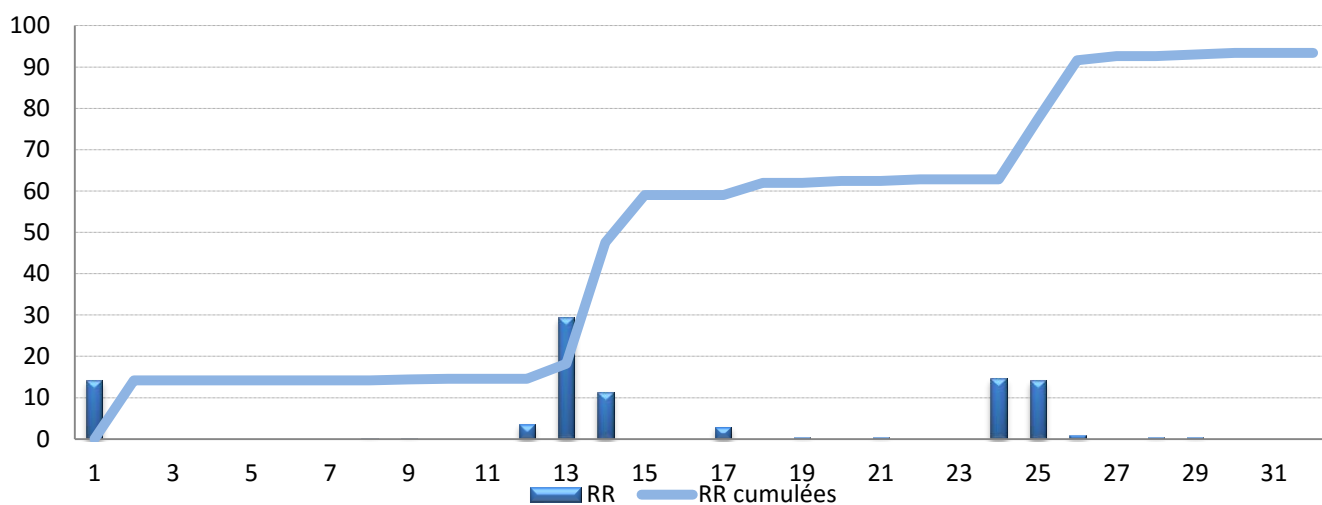
Nombre de jours de précipitations (pluie ou neige - observation visuelle 00h-00h) : **11**

Nombre de jours avec précipitations ≥ 1 mm : **8**

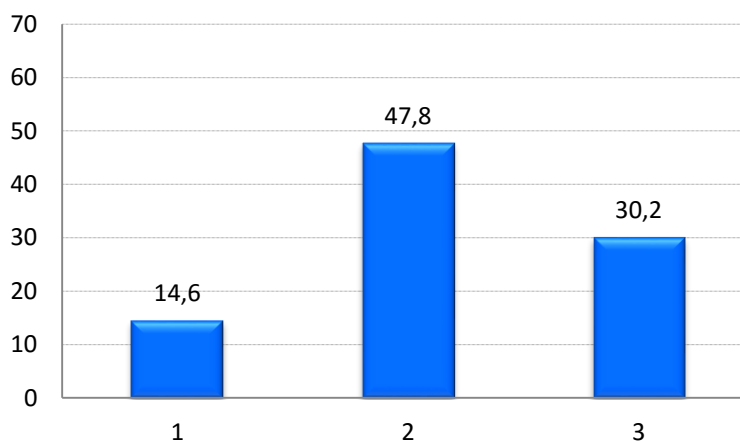
Nombre de jours avec précipitations ≥ 5 mm : **5**

Nombre de jours avec précipitations ≥ 10 mm : **5**

Nombre de jours avec précipitations ≥ 20 mm : **1**



Précipitations quotidiennes et cumulées sur le mois (en mm)



Répartition des précipitations par décades (en mm)

ORAGE / GRELE

Nombre de jours avec orage : **2** - Nombre de jours avec grésil ou grêle : **0**

VENT

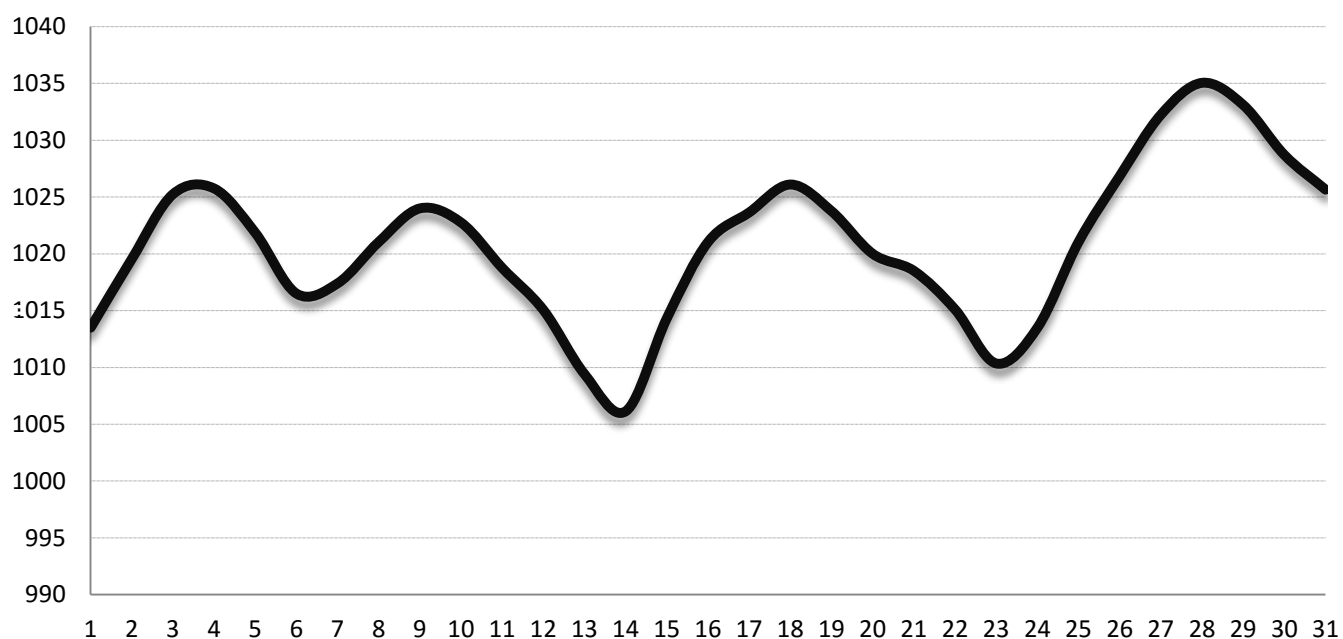
INDISPONIBLE

PRESSION

Pression minimale : **1003.1 hPa** le 14 octobre

Pression maximale : **1036.2 hPa** le 28 octobre

Pression moyenne sur le mois : **1020.8 hPa** (+3.1 hPa par rapport à octobre 2015)



Evolution de la pression quotidienne moyenne (en hPa)

DONNEES QUOTIDIENNES

Jour	TEMPERATURES					PRECIPITATIONS			VENT			PRESSION		
	Tn	Heure	Tx	Heure 2	Tm	RR	RR cumulée	Phéno*	Vent moy	FxFx	Dir2	Pmer min	Pmer max	Pmer moy
1	12,4	11h40	16,3	15h50	14,4	14,2	14,2					1011,2	1015,8	1013,5
2	9,5	7h55	14,6	13h55	12,1		14,2					1015,8	1023,3	1019,6
3	5,3	7h30	14,4	15h25	9,9		14,2					1023,2	1027,3	1025,3
4	4,7	8h40	15,9	16h30	10,3		14,2					1024,6	1026,9	1025,8
5	6,1	7h40	17,4	15h40	11,8		14,2					1018,6	1025,1	1021,9
6	1,5	7h50	10,3	14h50	5,9		14,2	Gelée blanche				1014,3	1018,7	1016,5
7	3,7	7h00	14,6	16h20	9,2		14,2					1016,1	1018,7	1017,4
8	4,2	7h55	9,8	14h00	7,0	0,2	14,4					1018,5	1023,6	1021,1
9	4,1	5h55	11,2	14h00	7,7	0,2	14,6					1022,9	1025,1	1024,0
10	1,3	8h10	8,2	16h10	4,8		14,6	Gelée blanche				1020,5	1025	1022,8
11	2,4	6h10	9,7	15h40	6,1		14,6					1017,1	1020,4	1018,8
12	0,3	8h00	10,1	16h00	5,2	3,6	18,2	Gelée blanche				1012,6	1017,5	1015,1
13	6,5	9h10	9,6	4h55	8,1	29,4	47,6					1006,2	1012,6	1009,4
14	7,7	1h35	12,1	19h55	9,9	11,4	59					1003,1	1009,2	1006,2
15	6,8	7h30	17,7	16h35	12,3		59					1009,2	1019,5	1014,4
16	6,8	8h30	17,2	15h00	12,0		59					1019	1023,1	1021,1
17	10,4	8h45	14,3	14h05	12,4	3	62					1022,1	1025,2	1023,7
18	9,1	6h10	13,7	15h20	11,4		62					1025	1027,2	1026,1
19	6,3	4h05	8,9	14h05	7,6	0,4	62,4					1021,6	1025,9	1023,8
20	4,6	3h05	8,6	13h45	6,6		62,4					1018,4	1021,6	1020,0
21	5,6	20h00	9,1	14h50	7,4	0,4	62,8					1017,7	1019,3	1018,5
22	2,7	9h10	11,9	16h00	7,3		62,8					1012,4	1017,8	1015,1
23	7,4	20h25	16,3	15h05	11,9		62,8					1008,3	1012,4	1010,4
24	14,2	20h20	19,8	15h40	17,0	14,6	77,4	Orage				1009,6	1017,4	1013,5
25	11,3	8h35	15,2	14h55	13,3	14,2	91,6	Orage				1017,4	1024,7	1021,1
26	10,6	19h40	12,8	13h00	11,7	1	92,6					1023,5	1030,2	1026,9
27	6,8	9h05	10,2	16h35	8,5		92,6					1030	1034,5	1032,3
28	4,6	5h20	11,8	15h10	8,2	0,4	93					1033,9	1036,2	1035,1
29	3,3	9h40	9,9	13h45	6,6	0,4	93,4					1030,7	1035,5	1033,1
30	4	8h40	7,9	15h55	6,0		93,4					1026,6	1030,8	1028,7
31	3	5h45	13,6	14h50	8,3		93,4					1024,7	1026,6	1025,7
MOY/TOT	6,0		12,7		9,4		93,4							1020,8

Données quotidiennes de températures (en °C), de pluie (RR en mm), de neige (en cm) de vent (en km/h), de pression moyenne (en hPa) – Les phénomènes ne concernent pas le brouillard.