

## BILAN CLIMATOLOGIQUE DE SEPTEMBRE 2013

Chaleur en début et fin de mois, très frais en deuxième décennie

### TEMPERATURES

Température minimale moyenne (Tnm) : **11.6°C**

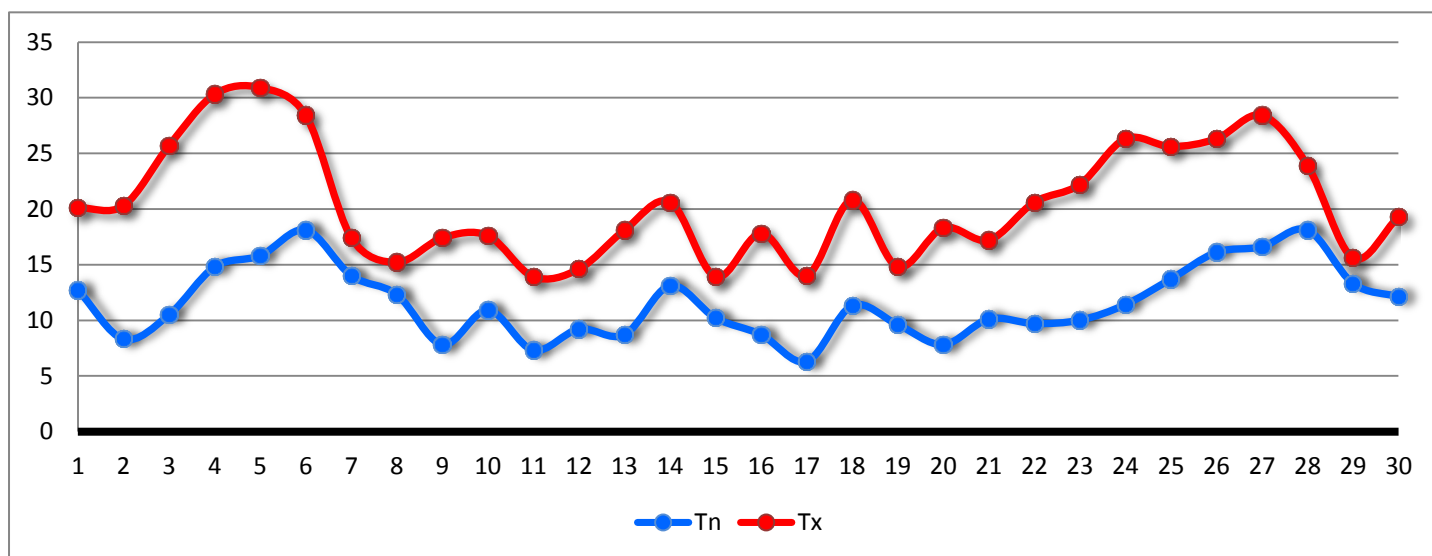
Température minimale absolue (Tnn) : **6.3°C** le 17 septembre à 7h40

Température maximale moyenne (Txm) : **20.5°C**

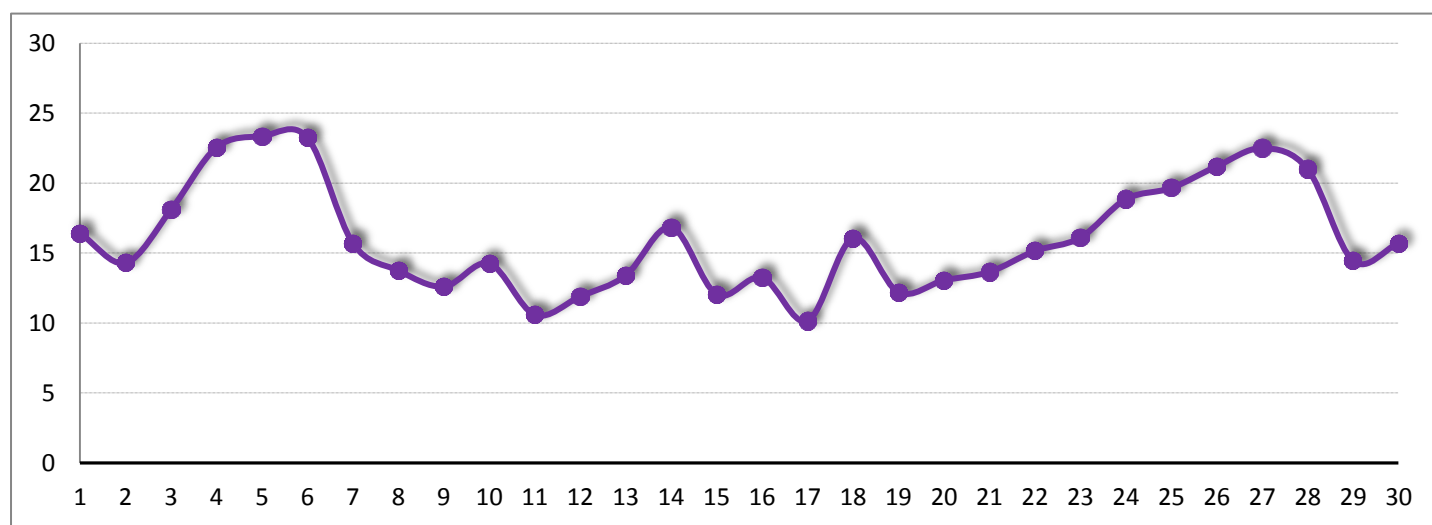
Température maximale absolue (Txx) : **30.9°C** le 5 septembre à 15h30

Température moyenne du mois : **16.1°C**

*Pour information, l'excédent mensuel à Andrézieux-Bouthéon atteint environ 1 °C sur le mois.*



Evolution quotidienne des températures minimales (Tn) et maximales (Tx)



Evolution quotidienne des températures moyennes (Tm)

Nombre de jours avec  $T \leq 0^{\circ}\text{C}$  (gelée) : **0**

Nombre de jours avec  $T \geq 25^{\circ}\text{C}$  (chaleur) : **8**

Nombre de jours avec  $T \geq 30^{\circ}\text{C}$  (forte chaleur) : **2**

Nombre de jours avec  $T \geq 35^{\circ}\text{C}$  (très forte chaleur) : **0**

### 1ERE DECADE

Température moyenne : **17.4°C**

Température minimale moyenne : **12.5°C**

Température maximale moyenne : **22.3°C**

### 2EME DECADE

Température moyenne : **13.0°C**

Température minimale moyenne : **9.2°C**

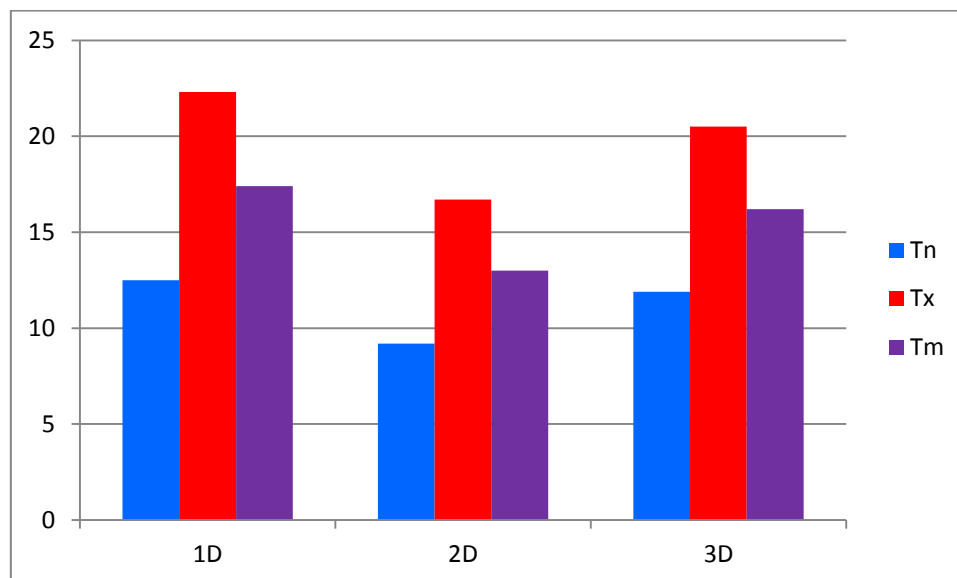
Température maximale moyenne : **16.7°C**

### 3EME DECADE

Température moyenne : **16.2°C**

Température minimale moyenne : **11.9°C**

Température maximale moyenne : **20.5°C**



Evolution des températures par décades (Tn, Tx et Tm)

## PRECIPITATIONS

### PLUIE

Cumul mensuel : **63 mm**

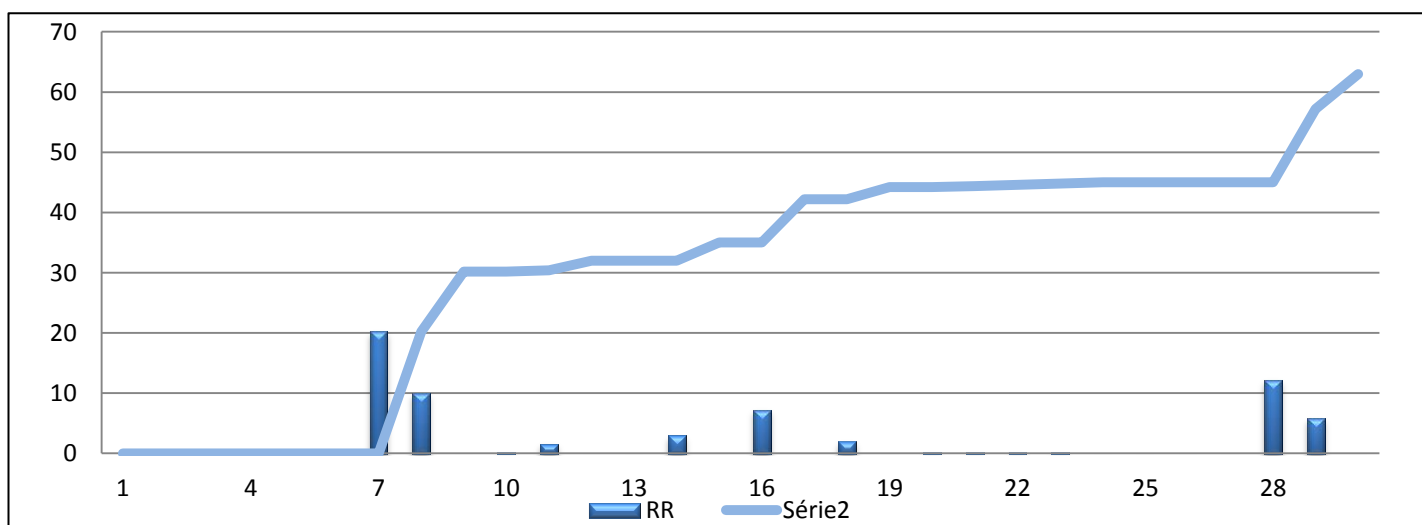
Jour le plus pluvieux : **20.2 mm le 7 septembre**

Nombre de jours de pluie (observation visuelle) : 10

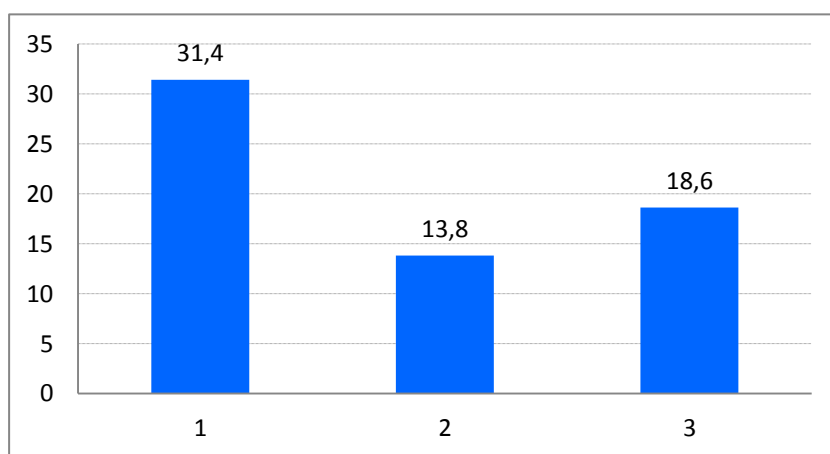
Nombre de jours avec pluie  $\geq$  1 mm : 8

Nombre de jours avec pluie  $\geq$  5 mm : 5

Intensité instantanée maximale : **28 mm/h** le 8 septembre



Précipitations quotidiennes et cumulées sur le mois (en mm)



Répartition des précipitations par décades (en mm)

### ORAGE / GRELE

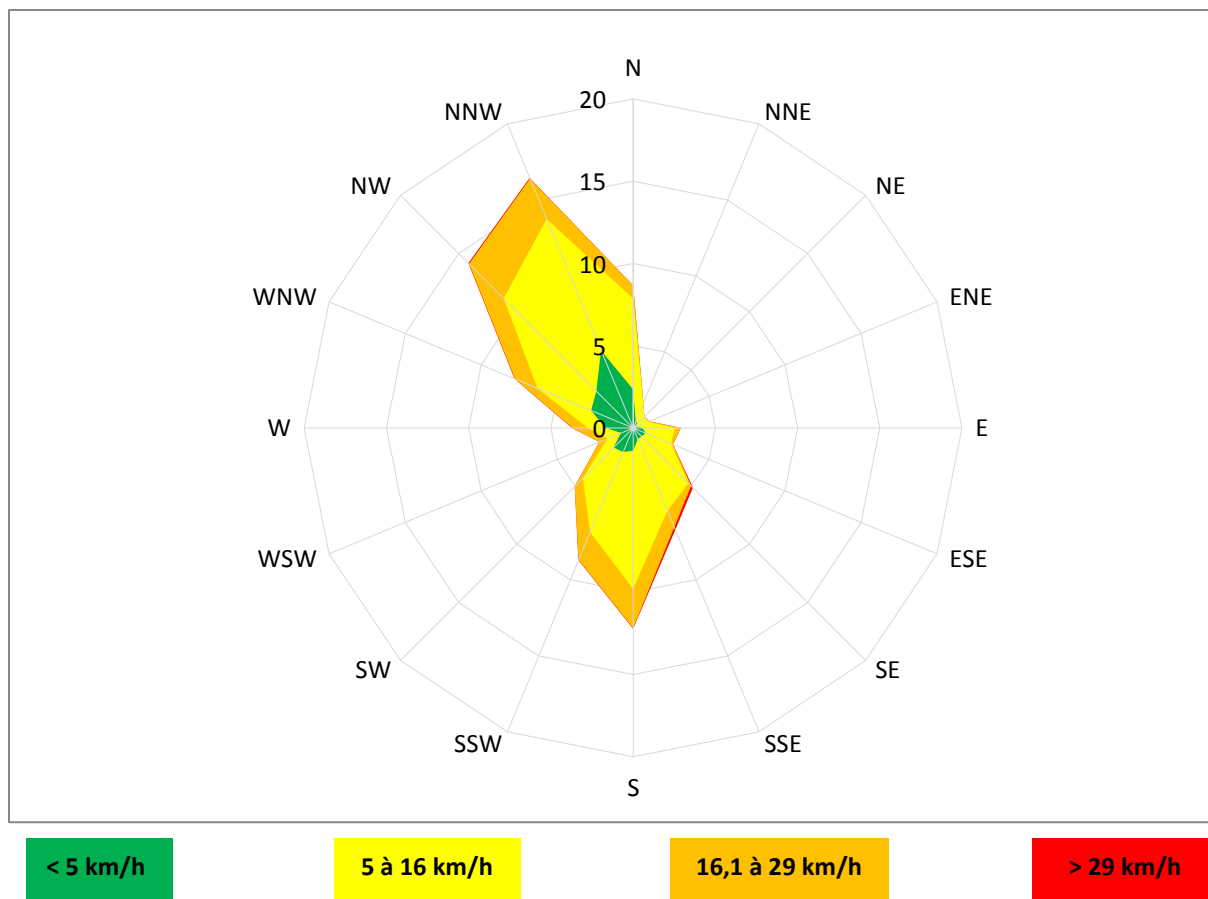
Nombre de jours avec orage : **2**

Nombre de jours avec grésil ou grêle : **0**

## VENT

Vent moyen mensuel : **9.9 km/h** (-0.5 km/h par rapport au mois précédent)

Rafale maxi : **66 km/h le 29** de secteur SSW (vent moy. max. quotidien **44 km/h le 29**)



*Rose des vents mensuelle avec la fréquence des vents (en %) par groupes de vitesses (en km/h) selon leurs directions*

### Détail des fréquences par groupes de vitesse :

- Vents < 5 km/h : 24,3 %
- Vents de 5 à 16 km/h : 58,9 %
- Vents de 16,1 à 29 km/h : 16,2 %
- Vents > 29 km/h : 0,6 %

### Détail des fréquences pour les trois directions dominantes du mois :

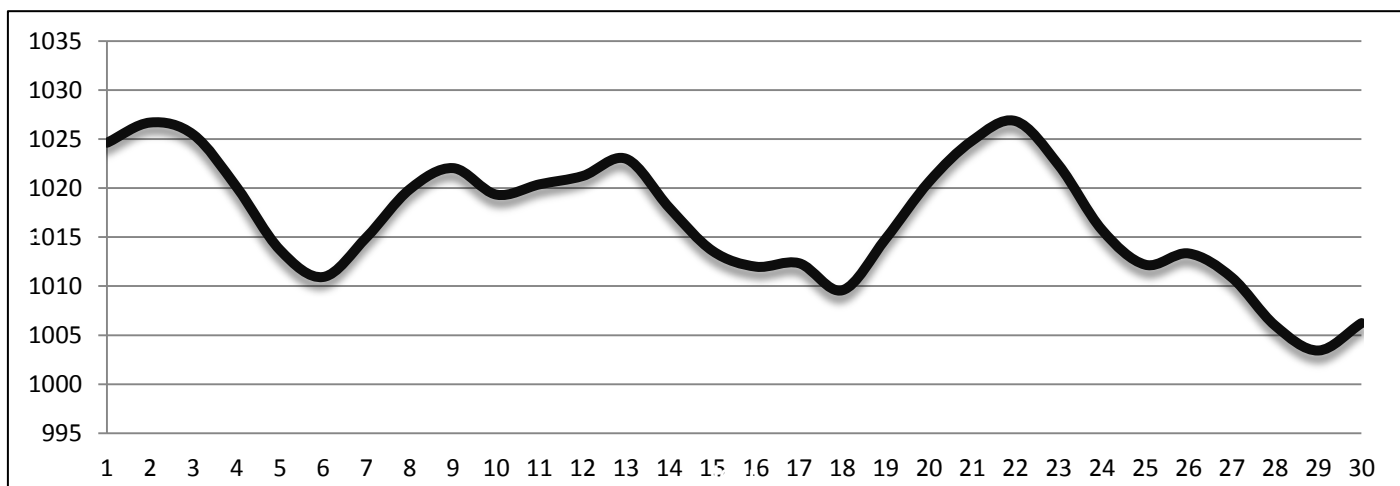
- Vents de NNW : 16,5 %
- Vents de NW : 14,2 %
- Vents de S : 12,2 %

## PRESSION

Pression minimale : **1001.4 hPa** le 29 septembre

Pression maximale : **1028.2 hPa** le 22 septembre

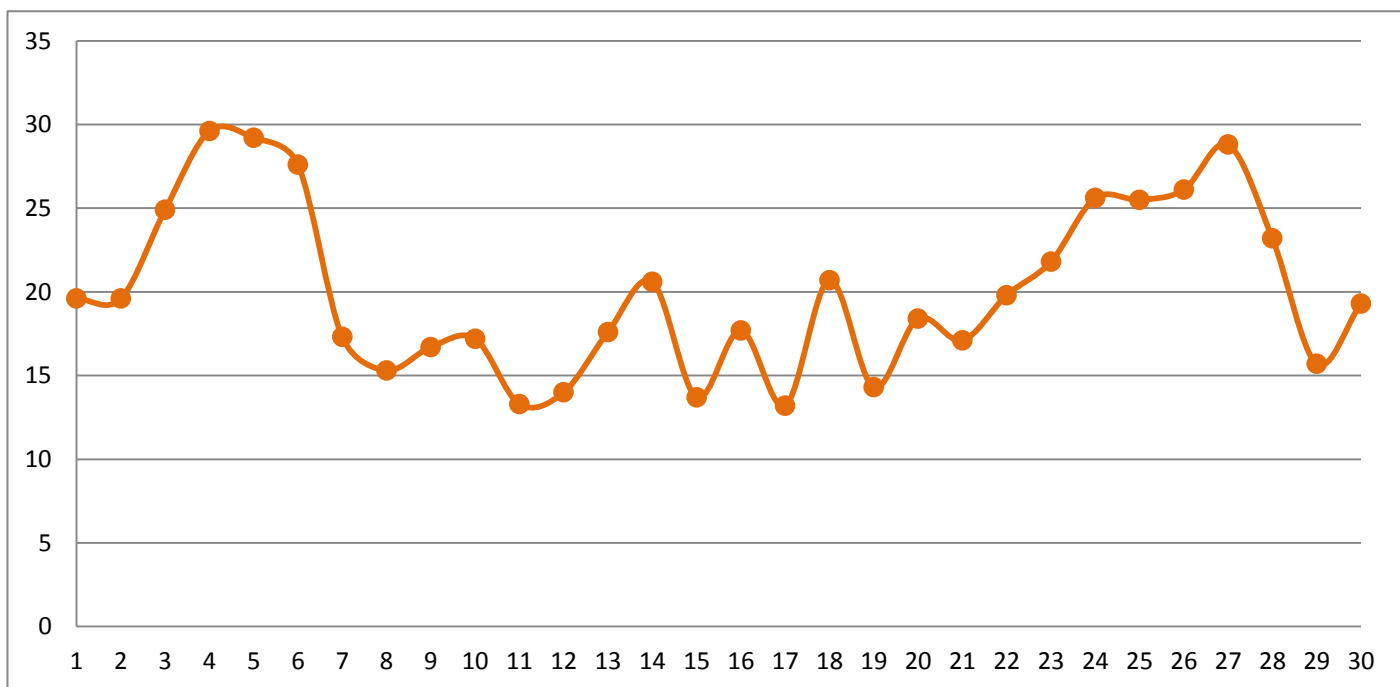
Pression moyenne sur le mois : **1016.9 hPa**



Evolution de la pression moyenne quotidienne (en hPa)

## BIOMETEO

Heat Index maximal (ressenti chaleur) : **29.6** le 4 septembre



Evolution quotidienne du Heat Index maximal

Station météorologique de Saint-Héand (42 – 650 m) – Bilan climatologique mensuel – SEPTEMBRE 2013

[www.meteo-saint-heand.fr](http://www.meteo-saint-heand.fr)

## DONNEES QUOTIDIENNES

Jour	TEMPERATURES					PRECIPITATIONS				VENT			PRESSION				POINT DE ROSEE	
	Tn	Heure	Tx	Heure 2	Tm	RR	RR cumulée	Rain Rate	Phéno	Vent moy	FxFx	Dir2	Pmer min	Pmer max	Pmer moy	Heat index max	Td min	Td max
1	12,7	7h30	20,1	14h45	16,4	0	0			27	44	N	1022,9	1026,4	1024,7	19,6	11,2	14,3
2	8,3	5h45	20,3	15h30	14,3	0	0			19	31	NW	1025,7	1027,7	1026,7	19,6	5,3	10,1
3	10,5	7h00	25,7	16h35	18,1	0	0			10	19	NW	1023,3	1027,6	1025,5	24,9	5,3	9
4	14,8	4h15	30,3	14h20	22,6	0	0			13	27	SSE	1016,6	1023,6	1020,1	29,6	5,1	12,5
5	15,8	8h00	30,9	15h30	23,4	0	0			19	29	SSE	1010,2	1017,2	1013,7	29,2	6,9	12,3
6	18,1	3h30	28,4	15h25	23,3	0	0			24	44	SSE	1008,7	1013,2	1011,0	27,6	8,9	14,6
7	14	11h45	17,4	14h50	15,7	20,2	20,2	11	Orage	23	31	ESE	1013	1017	1015,0	17,3	13,1	15
8	12,3	17h11	15,2	13h30	13,8	10	30,2	28		24	37	NNW	1016,2	1023,6	1019,9	15,3	11,7	14,2
9	7,8	7h35	17,4	16h05	12,6	0	30,2			13	23	WNW	1020	1024,1	1022,1	16,7	7,1	10,9
10	10,9	5h45	17,6	13h55	14,3	0,2	30,4			19	31	SSW	1018,3	1020,4	1019,4	17,2	8,8	11,2
11	7,3	7h45	13,9	13h50	10,6	1,6	32	3		18	27	NW	1019,5	1021,3	1020,4	13,3	6	8,8
12	9,2	7h40	14,6	16h30	11,9	0	32			13	24	NW	1019,9	1022,6	1021,3	14	7,8	9,5
13	8,7	6h45	18,1	15h55	13,4	0	32			13	24	NNW	1022	1024	1023,0	17,6	7,9	12
14	13,1	2h10	20,6	14h25	16,9	3	35	6		18	29	W	1013	1023	1018,0	20,6	10,9	15,1
15	10,2	19h10	13,9	12h15	12,1	0	35			34	48	NNW	1010,7	1016,5	1013,6	13,7	8,8	10,2
16	8,7	3h30	17,8	16h55	13,3	7,2	42,2			34	48	W	1007,8	1016,2	1012,0	17,7	7	12,6
17	6,3	7h40	14	16h40	10,2	0	42,2			31	53	NW	1010,9	1013,8	1012,4	13,2	5,3	11,3
18	11,3	20h20	20,8	17h25	16,1	2	44,2			29	44	NW	1007,4	1011,8	1009,6	20,7	8,3	14,8
19	9,6	7h30	14,8	15h10	12,2	0	44,2			24	37	NW	1011,2	1018,5	1014,9	14,3	7,5	9,9
20	7,8	3h35	18,3	16h35	13,1	0,2	44,4			16	26	N	1018,3	1023	1020,7	18,4	6,4	13,8
21	10,1	8h55	17,2	16h40	13,7	0,2	44,6			13	21	NNW	1022,3	1027,4	1024,9	17,1	9,1	12,5
22	9,7	5h15	20,6	16h30	15,2	0,2	44,8			15	21	N	1025,5	1028,2	1026,9	19,8	7,2	13,2
23	10	7h45	22,2	16h45	16,1	0,2	45			15	21	E	1018,9	1025,8	1022,4	21,8	8,4	13,6
24	11,4	7h30	26,3	16h05	18,9	0	45			16	24	SSW	1012,6	1018,9	1015,8	25,6	8,5	13,2
25	13,7	8h05	25,6	15h55	19,7	0	45			13	19	SSW	1011,1	1013,3	1012,2	25,5	9,9	15,5
26	16,1	7h50	26,3	16h20	21,2	0	45			15	21	SSW	1012,2	1014,5	1013,4	26,1	12,1	15,7
27	16,6	4h20	28,4	15h29	22,5	0	45			18	24	E	1008,7	1013,1	1010,9	28,8	11,6	17,5
28	18,1	3h45	23,9	12h05	21,0	12,2	57,2	17	Orage	29	44	SSW	1003,3	1008,7	1006,0	23,2	4,8	13,8
29	13,3	10h45	15,6	15h35	14,5	5,8	63	4		44	66	S	1001,4	1005,5	1003,5	15,7	10	14,2
30	12,1	5h30	19,3	15h35	15,7	0	63			11	19	WNW	1004,7	1007,8	1006,3	19,3	11,2	13,9
MOY/TOT	11,6		20,5		16,1	63									1016,9		8,4	12,8

Données quotidiennes de températures (en °C), de pluie (RR en mm), de vent (en km/h), de pression moyenne (en hPa) et de ressenti chaleur et de point de rosée (en °C)