

## BILAN CLIMATOLOGIQUE DE SEPTEMBRE 2014

Très sec, anticyclonique et chaud.

### TEMPERATURES

Température *moyenne* du mois : **16.5°C** (+0.4°C par rapport à septembre 2013)

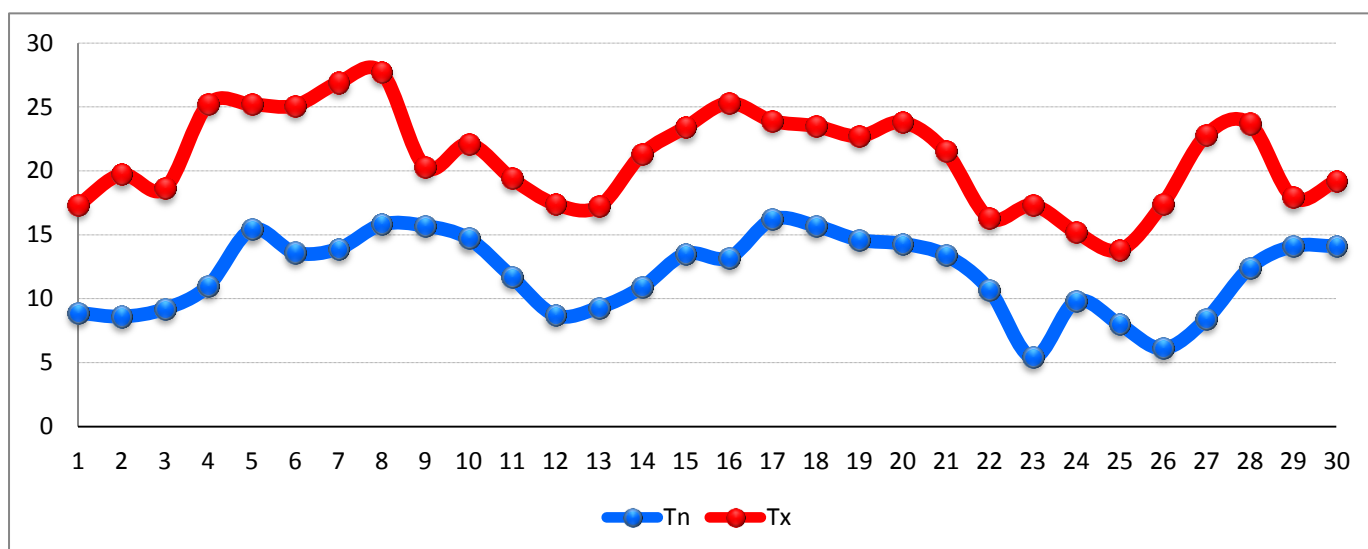
Température minimale *moyenne* (Tnm) : **11.9°C** (+0.3°C par rapport à septembre 2013)

Température minimale *la plus basse* (Tnn) : **5.4°C** le 23 septembre à 7h20

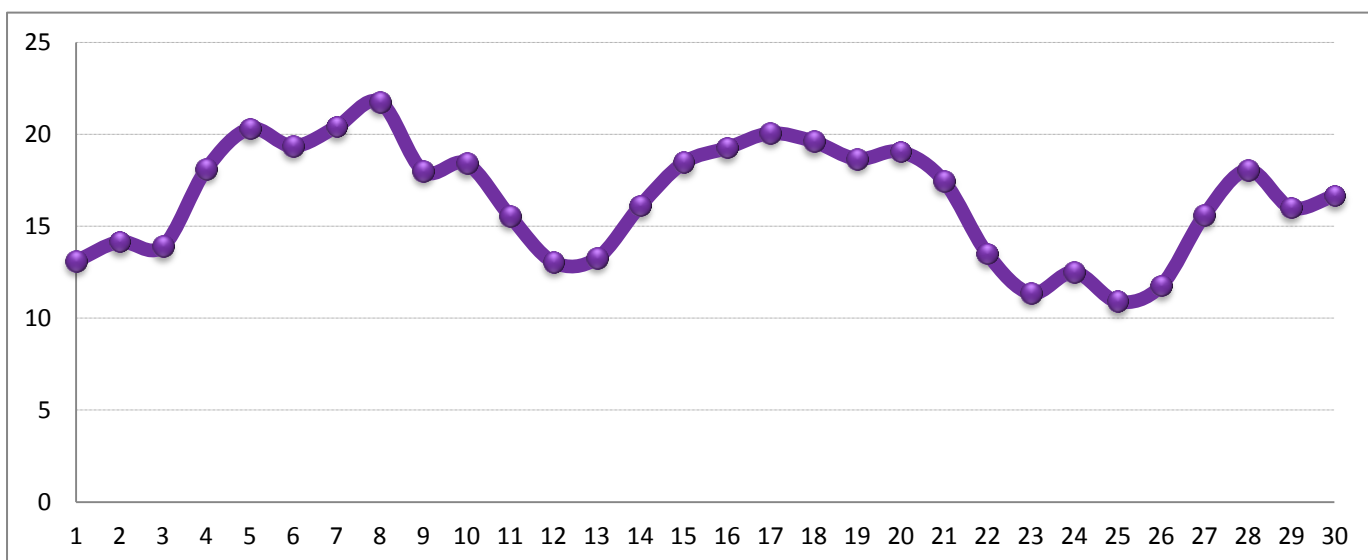
Température maximale *moyenne* (Txm) : **21.0°C** (+0.5°C par rapport à septembre 2013)

Température maximale *la plus élevée* (Txx) : **27.7°C** le 8 septembre à 16h45

Pour information, l'**excédent** mensuel à Andrézieux-Bouthéon atteint environ 1,3°C sur le mois



Evolution quotidienne des températures minimales (Tn) et maximales (Tx)



Evolution quotidienne des températures moyennes (Tm)

Nombre de jours avec  $T > 25^{\circ}\text{C}$  (chaleur) : **6**

Nombre de jours avec  $T > 30^{\circ}\text{C}$  (forte chaleur) : **0**

Nombre de jours avec  $T > 35^{\circ}\text{C}$  (très forte chaleur) : **0**

### 1ERE DECADE

Température moyenne : **17.7°C** (+0.3°C par rapport à septembre 2013)

Température minimale moyenne : **12.7°C** (+0.2°C par rapport à septembre 2013)

Température maximale moyenne : **22.8°C** (+0.5°C par rapport à septembre 2013)

### 2EME DECADE

Température moyenne : **17.3°C** (-4.3 °C par rapport à septembre 2013)

Température minimale moyenne : **12.8°C** (+3.6°C par rapport à septembre 2013)

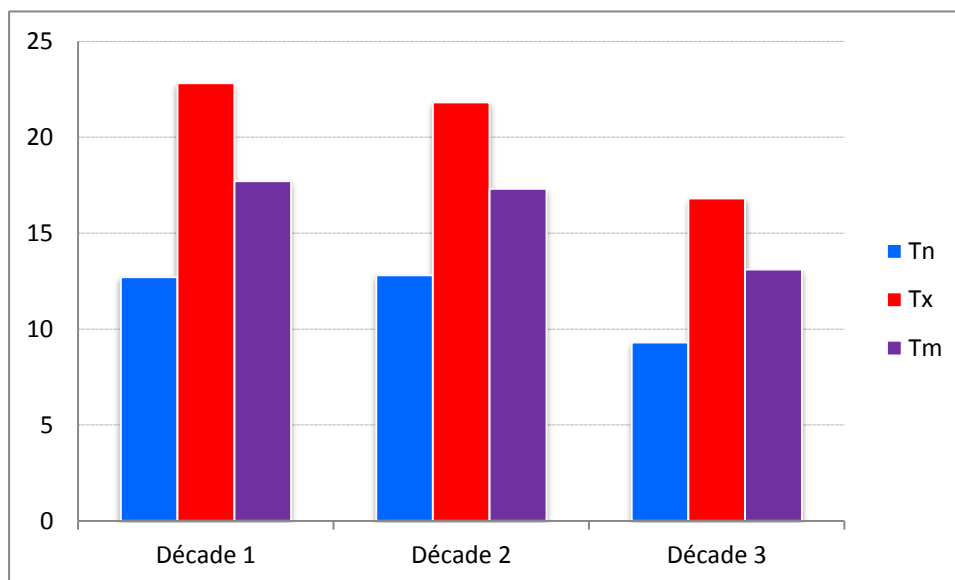
Température maximale moyenne : **21.8°C** (+4.9°C par rapport à septembre 2013)

### 3EME DECADE

Température moyenne : **13.1°C** (-3.1°C par rapport à septembre 2013)

Température minimale moyenne : **9.3°C** (-2.6°C par rapport à septembre 2013)

Température maximale moyenne : **16.8°C** (-3.7°C par rapport à septembre 2013)



Evolution des températures par décades (Tn, Tx et Tm)

## PRECIPITATIONS

### PLUIE

Cumul mensuel : **12.8 mm**

Jour le plus pluvieux : **3.8 mm** le 18 septembre

Nombre de jours de précipitations (pluie ou neige - observation visuelle 00h-00h) : **9**

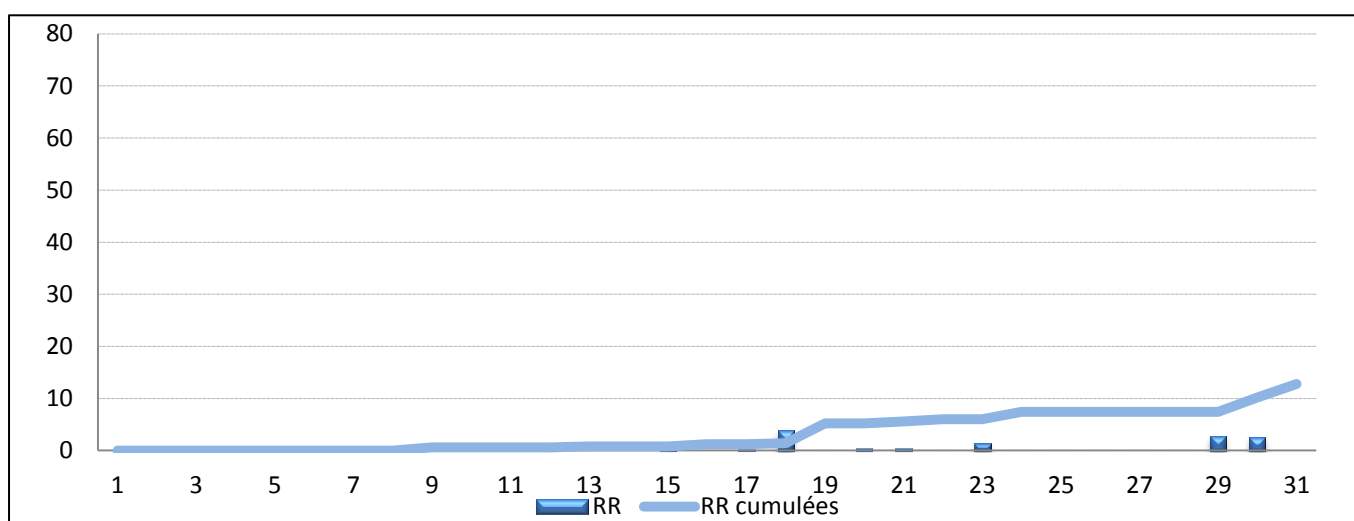
Nombre de jours avec précipitations  $\geq 1$  mm : **4**

Nombre de jours avec précipitations  $\geq 5$  mm : **0**

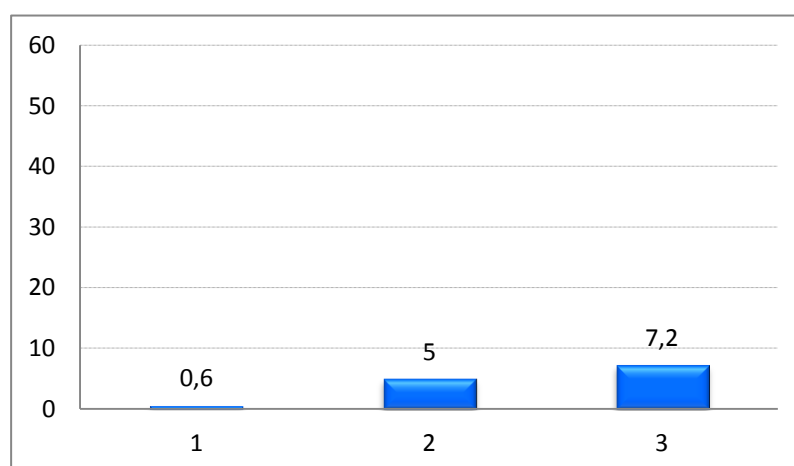
Nombre de jours avec précipitations  $\geq 10$  mm : **0**

Nombre de jours avec précipitations  $\geq 20$  mm : **0**

Intensité instantanée maximale : **7 mm/h** le 18 septembre



Précipitations quotidiennes et cumulées sur le mois (en mm)



Répartition des précipitations par décades (en mm)

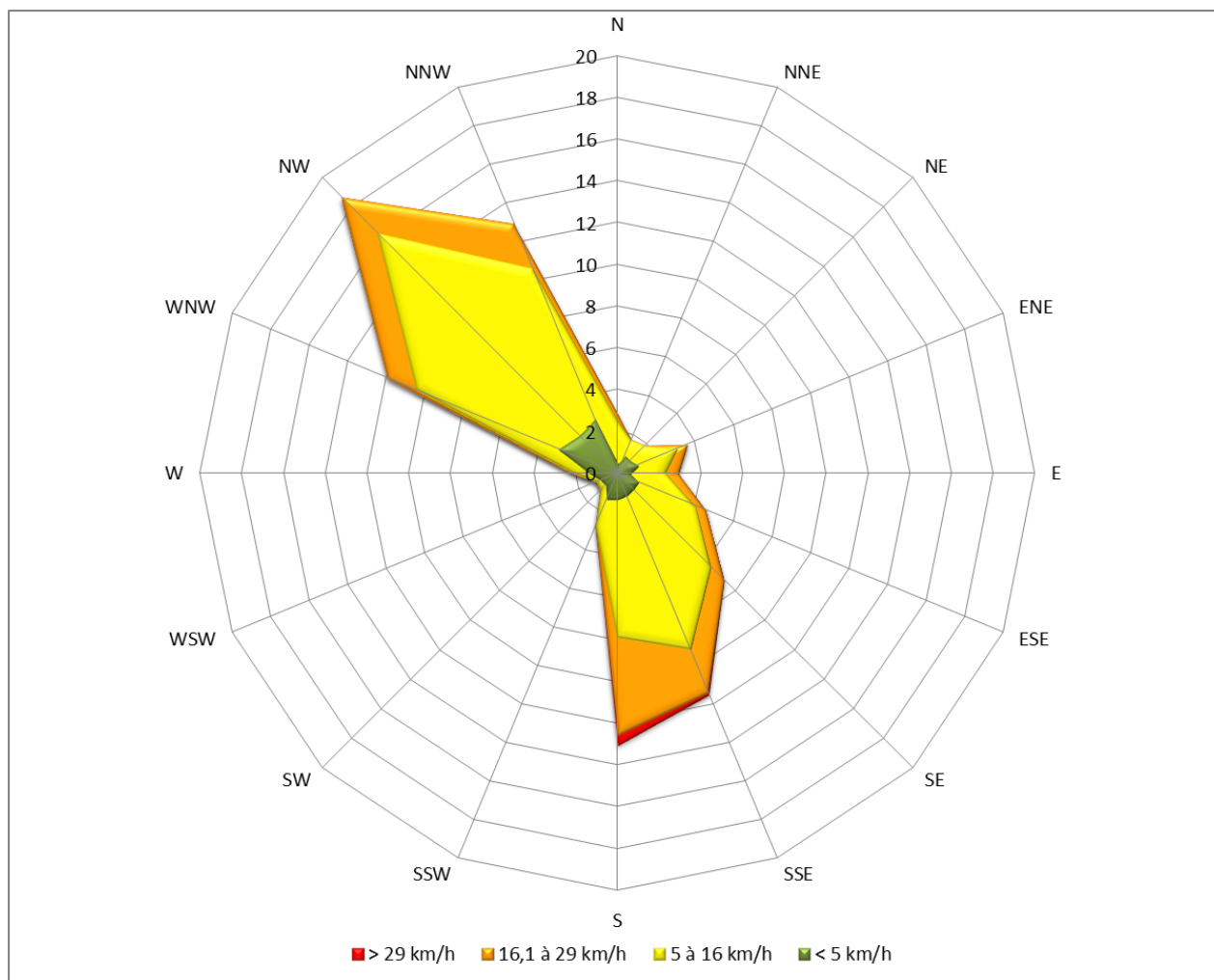
### ORAGE / GRELE

Nombre de jours avec orage : **1** - Nombre de jours avec grésil ou grêle : **0**

## VENT

Vent moyen mensuel : **9.9 km/h**

Rafale maxi : **52 km/h le 8** de secteur **WSW** (vent moy. max. quotidien de **34 km/h le 17**)

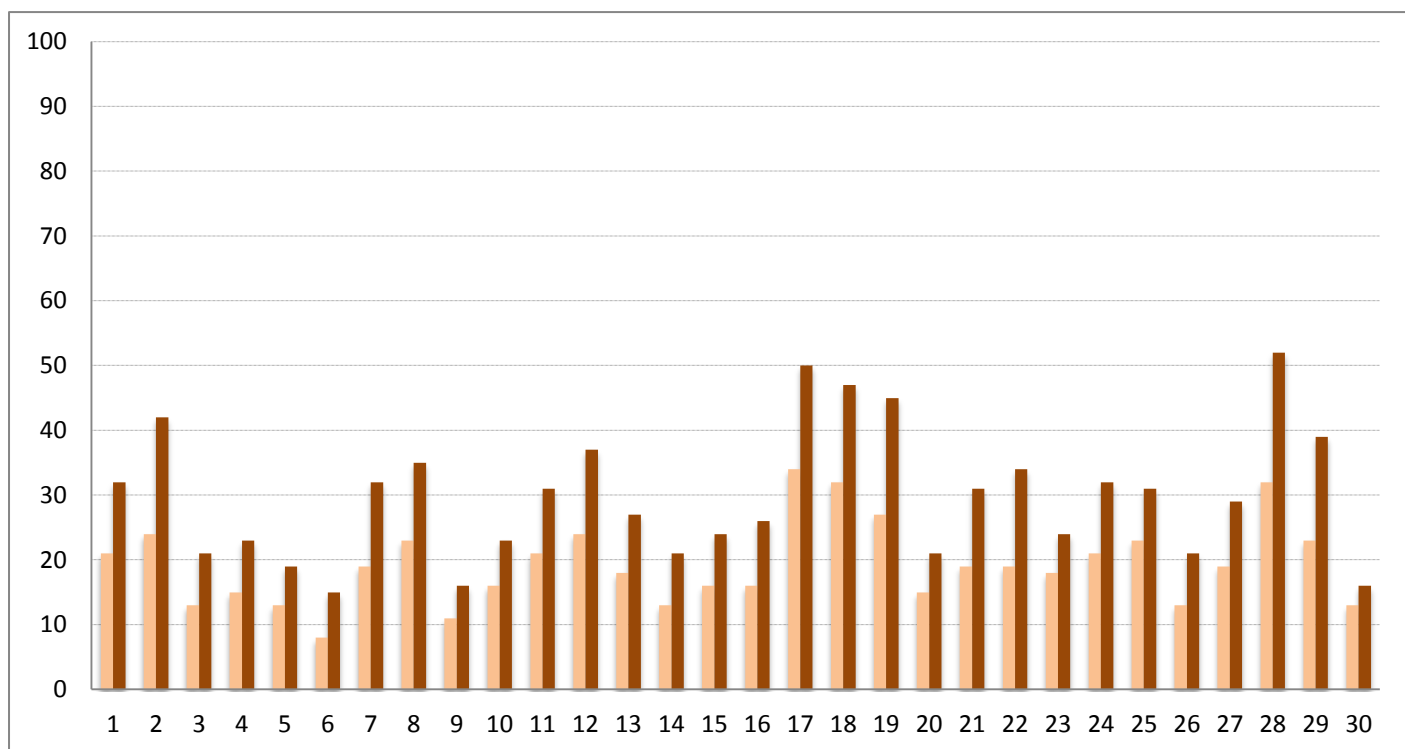


### Détail des fréquences par groupes de vitesse :

- Vents < 5 km/h : 21.1 %
- Vents de 5 à 16 km/h : 62.4 %
- Vents de 16,1 à 29 km/h : 16.0 %
- Vents > 29 km/h : 0.5 %

### Détail des fréquences pour les trois directions dominantes du mois :

- Vents de NW : 18.7 %
- Vents de S : 13.0 %
- Vents de NNW : 13 %



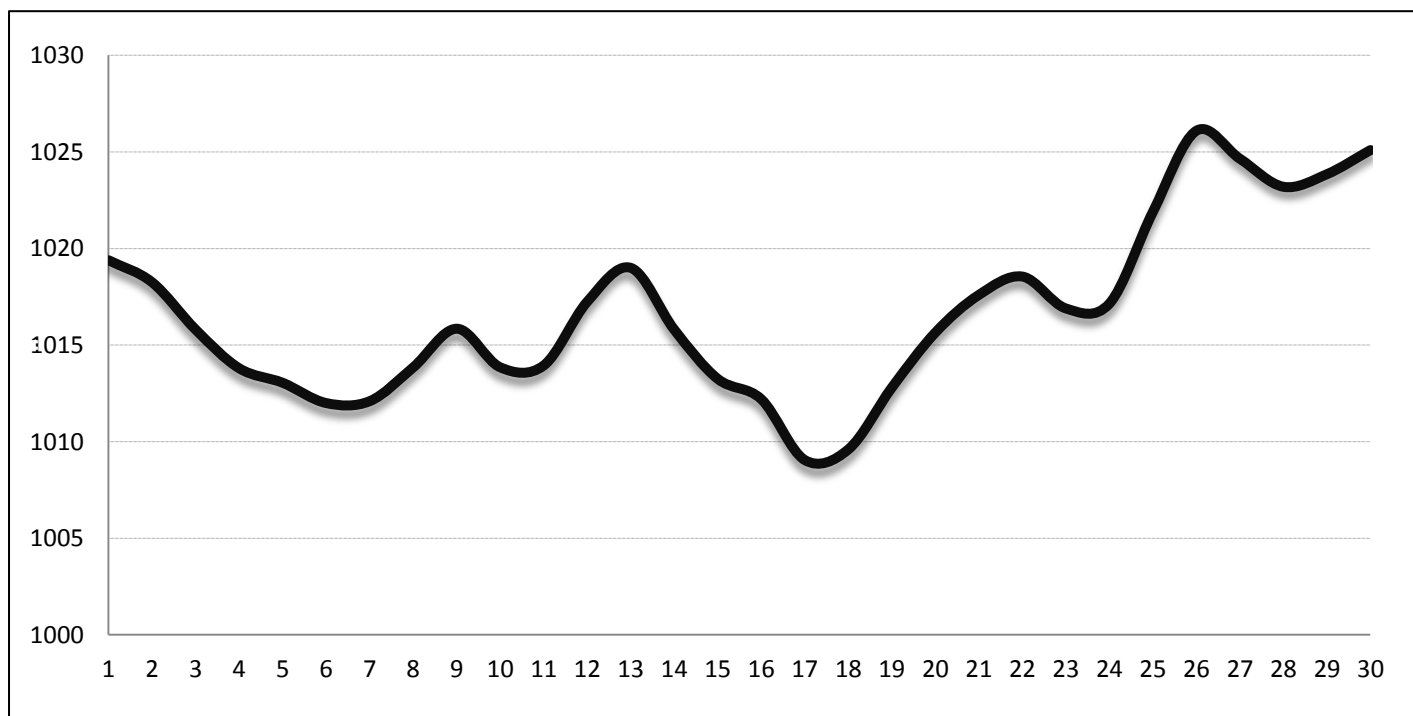
Vents moyens (en orange) et rafales max (en marron) quotidiens

## PRESSION

Pression minimale : **1007.7 hPa** le 17 septembre

Pression maximale : **1027.3 hPa** le 26 septembre

Pression moyenne sur le mois : **1016.7 hPa**



Evolution de la pression quotidienne moyenne (en hPa)

## DONNEES QUOTIDIENNES

Jour	TEMPERATURES					PRECIPITATIONS				VENT			PRESSION		
	Tn	Heure	Tx	Heure 2	Tm	RR	RR cumulée	Rain Rate	Phéno	Vent moy	FxFx	Dir2	Pmer min	Pmer max	Pmer moy
1	8,9	7h15	17,3	15h45	13,1	0	0			21	32	WNW	1018,3	1020,5	1019,4
2	8,6	7h35	19,7	15h50	14,2	0	0			24	42	NW	1017	1019,5	1018,3
3	9,2	6h55	18,6	14h35	13,9	0	0			13	21	NW	1014,6	1017	1015,8
4	11	7h35	25,2	17h30	18,1	0	0			15	23	ENE	1012,4	1015,2	1013,8
5	15,4	6h50	25,2	15h50	20,3	0	0			13	19	ENE	1011,7	1014,4	1013,1
6	13,6	7h40	25,1	15h50	19,4	0	0			8	15	E	1010,8	1013,2	1012,0
7	13,9	7h30	26,9	16h45	20,4	0	0	0		19	32	ENE	1010,9	1013,3	1012,1
8	15,8	7h40	27,7	14h35	21,8	0,6	0,6	1	Orage	23	35	S	1012	1015,7	1013,9
9	15,7	6h05	20,3	12h40	18,0	0	0,6			11	16	NW	1015	1016,7	1015,9
10	14,7	9h00	22,1	16h00	18,4	0	0,6			16	23	NW	1012	1015,7	1013,9
11	11,7	8h05	19,4	15h35	15,6	0	0,6			21	31	WNW	1011,9	1016	1014,0
12	8,7	8h10	17,4	15h15	13,1	0,2	0,8	0		24	37	W	1014,9	1019,6	1017,3
13	9,3	8h00	17,2	14h30	13,3	0	0,8			18	27	WNW	1018,3	1019,7	1019,0
14	10,9	4h00	21,3	17h40	16,1	0	0,8			13	21	ENE	1013,8	1017,8	1015,8
15	13,5	5h55	23,4	15h35	18,5	0,4	1,2	0		16	24	S	1012,3	1014,2	1013,3
16	13,2	5h40	25,3	16h55	19,3	0	1,2			16	26	SSE	1010,2	1014,2	1012,2
17	16,2	7h00	23,9	14h35	20,1	0,2	1,4	0		34	50	SSE	1007,7	1010,4	1009,1
18	15,7	5h40	23,5	16h55	19,6	3,8	5,2	7		32	47	S	1007,8	1011,4	1009,6
19	14,6	8h05	22,7	15h45	18,7	0	5,2			27	45	E	1009,9	1015,7	1012,8
20	14,3	5h55	23,8	13h50	19,1	0,4	5,6	0		15	21	NW	1013,5	1017,8	1015,7
21	13,4	6h05	21,5	14h20	17,5	0,4	6	0		19	31	WNW	1016,4	1018,8	1017,6
22	10,7	7h25	16,3	15h05	13,5	0	6			19	34	WNW	1017,5	1019,6	1018,6
23	5,4	7h20	17,3	15h35	11,4	1,4	7,4	1		18	24	NNW	1015,9	1017,9	1016,9
24	9,8	4h45	15,2	11h50	12,5	0	7,4			21	32	NW	1015	1019,3	1017,2
25	8	6h05	13,8	16h25	10,9	0	7,4			23	31	NW	1019,4	1024,4	1021,9
26	6,1	7h20	17,4	16h20	11,8	0	7,4			13	21	NNE	1024,9	1027,3	1026,1
27	8,4	7h15	22,8	16h15	15,6	0	7,4			19	29	SSE	1023,2	1026,1	1024,7
28	12,4	7h55	23,7	15h40	18,1	0	7,4			32	52	SSE	1022,4	1024	1023,2
29	14,1	7h20	17,9	18h20	16,0	2,8	10,2	3		23	39	SSE	1022,6	1025,1	1023,9
30	14,1	10h10	19,2	15h05	16,7	2,6	12,8	5		13	16	SSE	1024,1	1026,1	1025,1
MOY/TOT	11,9		21,0		16,5	12,8									1016,7

Données quotidiennes de températures (en °C), de pluie (RR en mm), de neige (en cm) de vent (en km/h), de pression moyenne (en hPa)