

BILAN CLIMATOLOGIQUE DE SEPTEMBRE 2015

Plutôt frais

TEMPERATURES

Température *moyenne* du mois : **13.9°C** (-2.6°C par rapport à septembre 2014)

Température minimale *moyenne* (Tnm) : **9.5°C** (-2.6°C par rapport à septembre 2014)

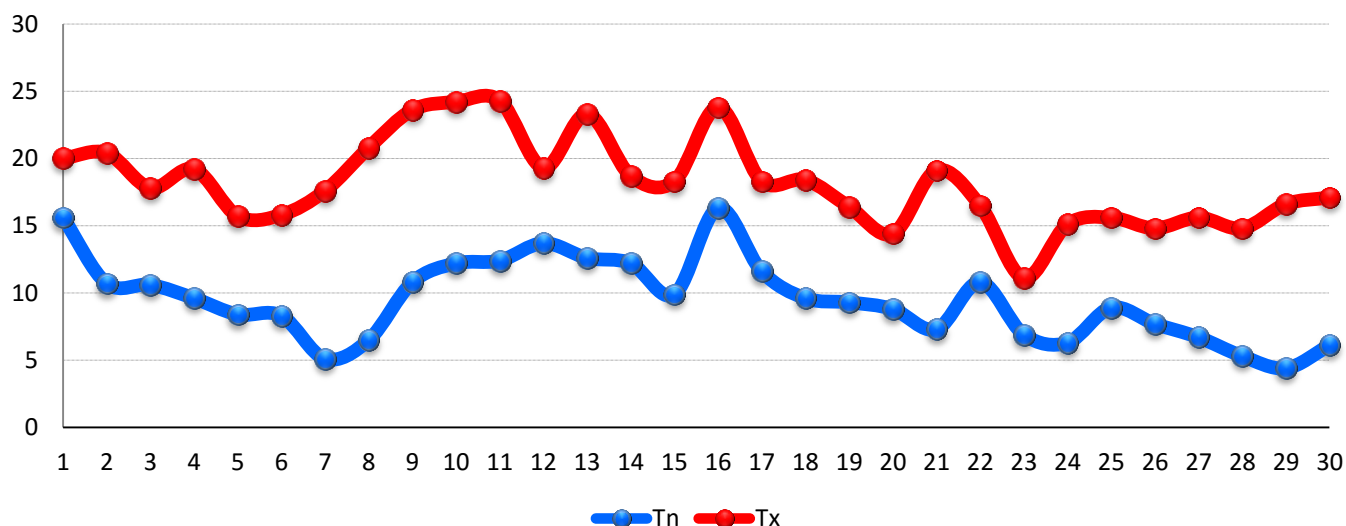
Température minimale *la plus basse* (Tnn) : **4.4°C** le 29 septembre à 7h00

Température minimale *la plus basse* (Tnx) : **16.3°C** le 16 septembre à 20h00

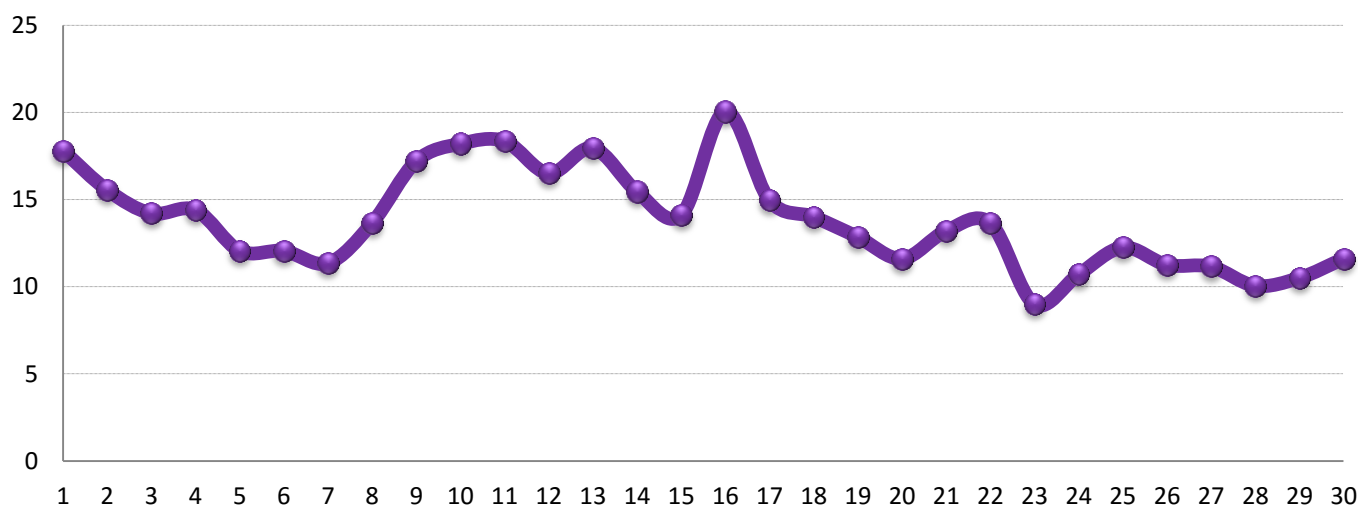
Température maximale *moyenne* (Txm) : **18.2°C** (-2.7°C par rapport à septembre 2014)

Température maximale *la plus élevée* (Txn) : **11.1°C** le 23 septembre à 15h45

Température maximale *la plus élevée* (Txx) : **24.3°C** le 11 septembre à 15h30



Evolution quotidienne des températures minimales (Tn) et maximales (Tx)



Evolution quotidienne des températures moyennes (Tm)

Nombre de jours avec T => 25°C (chaleur) : **0**
Nombre de jours avec T => 30°C (forte chaleur) : **0**
Nombre de jours avec T => 35°C (très forte chaleur) : **0**

A Andrézieux-Bouthéon, ce mois de septembre 2015 se place au-dessous des normales avec un déficit de **- 1.4°C**.

1ERE DECADE

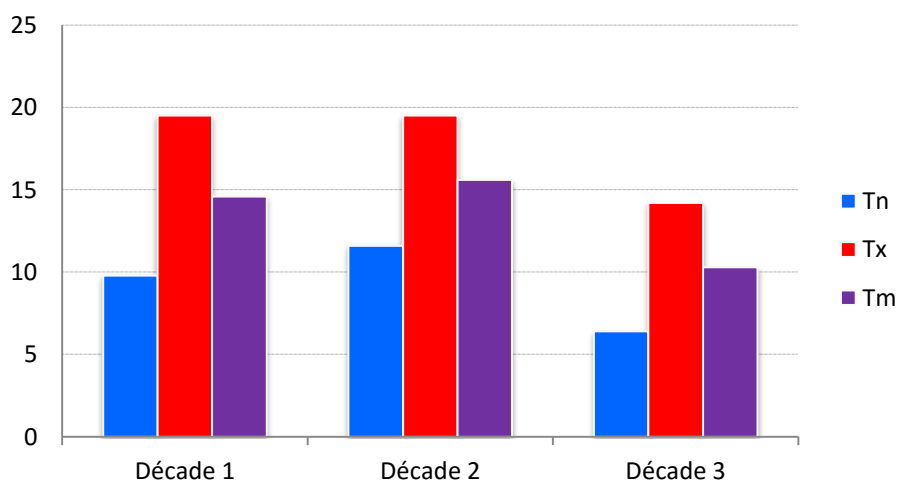
Température moyenne : **14.6°C** (-3.1°C par rapport à septembre 2014)
Température minimale moyenne : **9.8°C** (-2.9°C par rapport à septembre 2014)
Température maximale moyenne : **19.5°C** (-3.3°C par rapport à septembre 2014)

2EME DECADE

Température moyenne : **15.6°C** (-1.7°C par rapport à septembre 2014)
Température minimale moyenne : **11.6°C** (-1.2°C par rapport à septembre 2014)
Température maximale moyenne : **19.5°C** (-2.3°C par rapport à septembre 2014)

3EME DECADE

Température moyenne : **10.3°C** (-2.8°C par rapport à septembre 2014)
Température minimale moyenne : **6.4°C** (-2.9°C par rapport à septembre 2014)
Température maximale moyenne : **14.2°C** (-2.6°C par rapport à septembre 2014)



Evolution des températures par décades (Tn, Tx et Tm)

PRECIPITATIONS

PLUIE

Cumul mensuel : **92.4 mm** (+ 79.6 mm par rapport à septembre 2014)

Jour le plus pluvieux : **45.8 mm** le 12 septembre

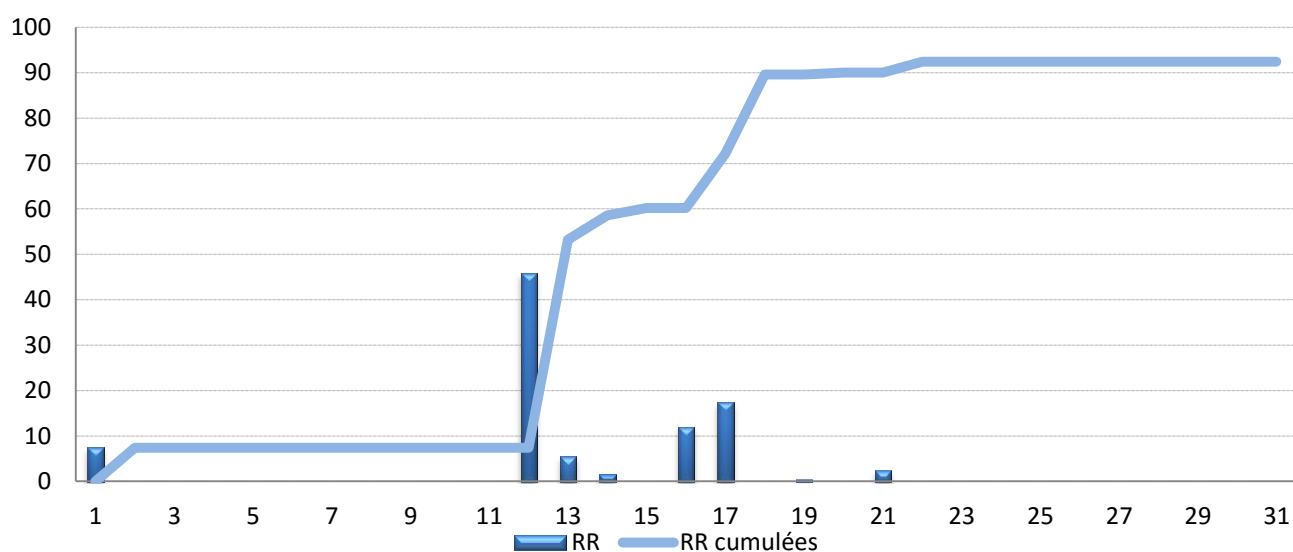
Nombre de jours de précipitations (pluie ou neige - observation visuelle 00h-00h) : **9**

Nombre de jours avec précipitations ≥ 1 mm : **7**

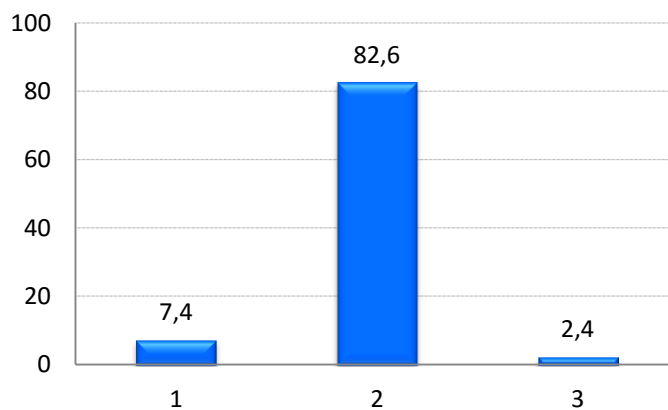
Nombre de jours avec précipitations ≥ 5 mm : **4**

Nombre de jours avec précipitations ≥ 10 mm : **2**

Nombre de jours avec précipitations ≥ 20 mm : **1**



Précipitations quotidiennes et cumulées sur le mois (en mm)



Répartition des précipitations par décades (en mm)

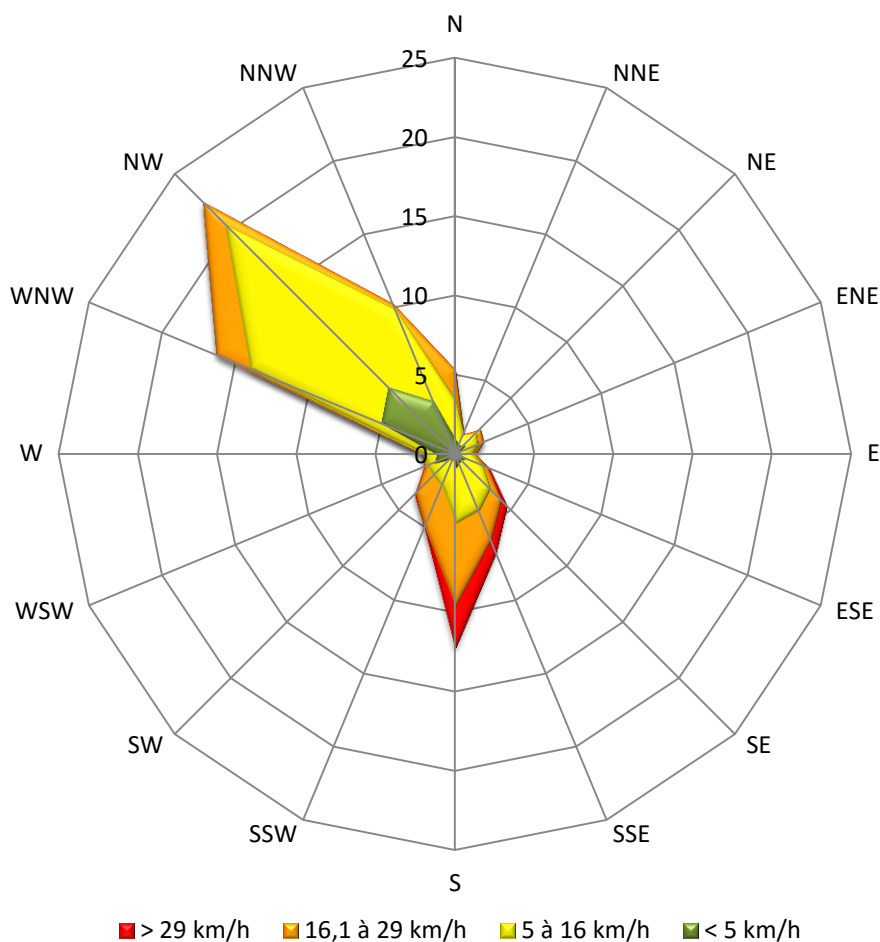
ORAGE / GRELE

Nombre de jours avec orage : **2** - Nombre de jours avec grésil ou grêle : **0**

VENT

Vent moyen mensuel : **10.3 km/h**

Rafale maxi : **90 km/h** le **16** de secteur **S** (vent moy. max. quotidien de **61 km/h** le **16**)

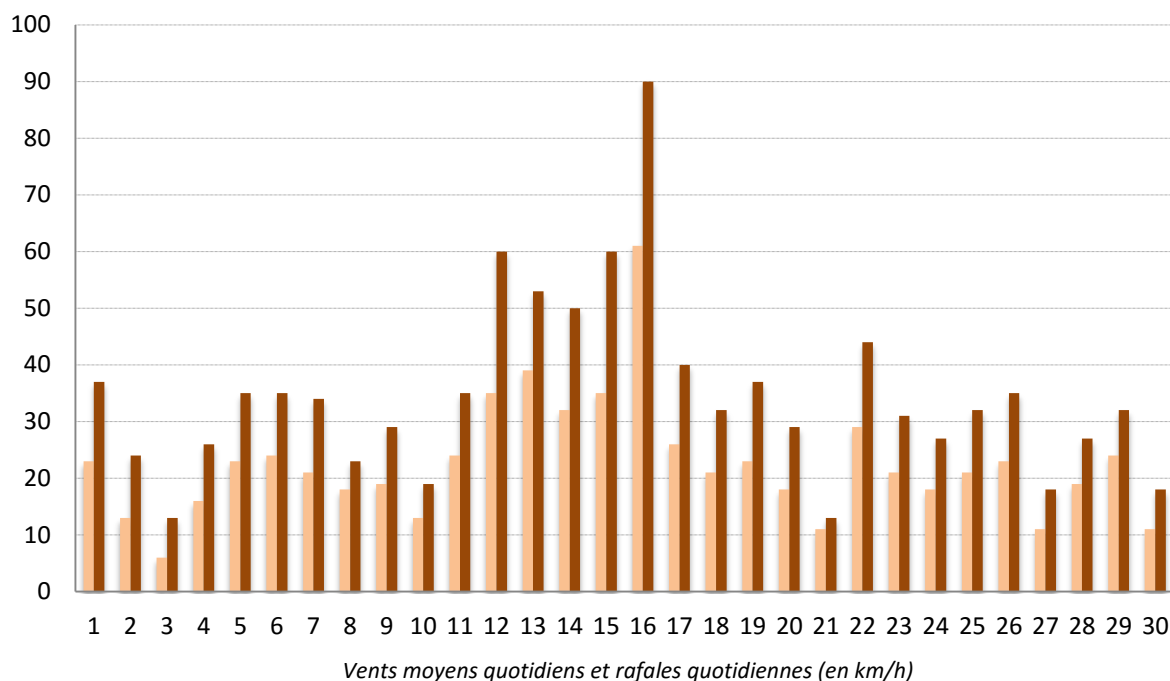


Détail des fréquences par groupes de vitesse :

- Vents < 5 km/h : 23.4 %
- Vents de 5 à 16 km/h : 51.4 %
- Vents de 16,1 à 29 km/h : 20.7 %
- Vents > 29 km/h : 4.5 %

Détail des fréquences pour les trois directions dominantes du mois :

- Vents de NW : 22.5 %
- Vents de WNW : 16.3 %
- Vents de S : 12.3 %

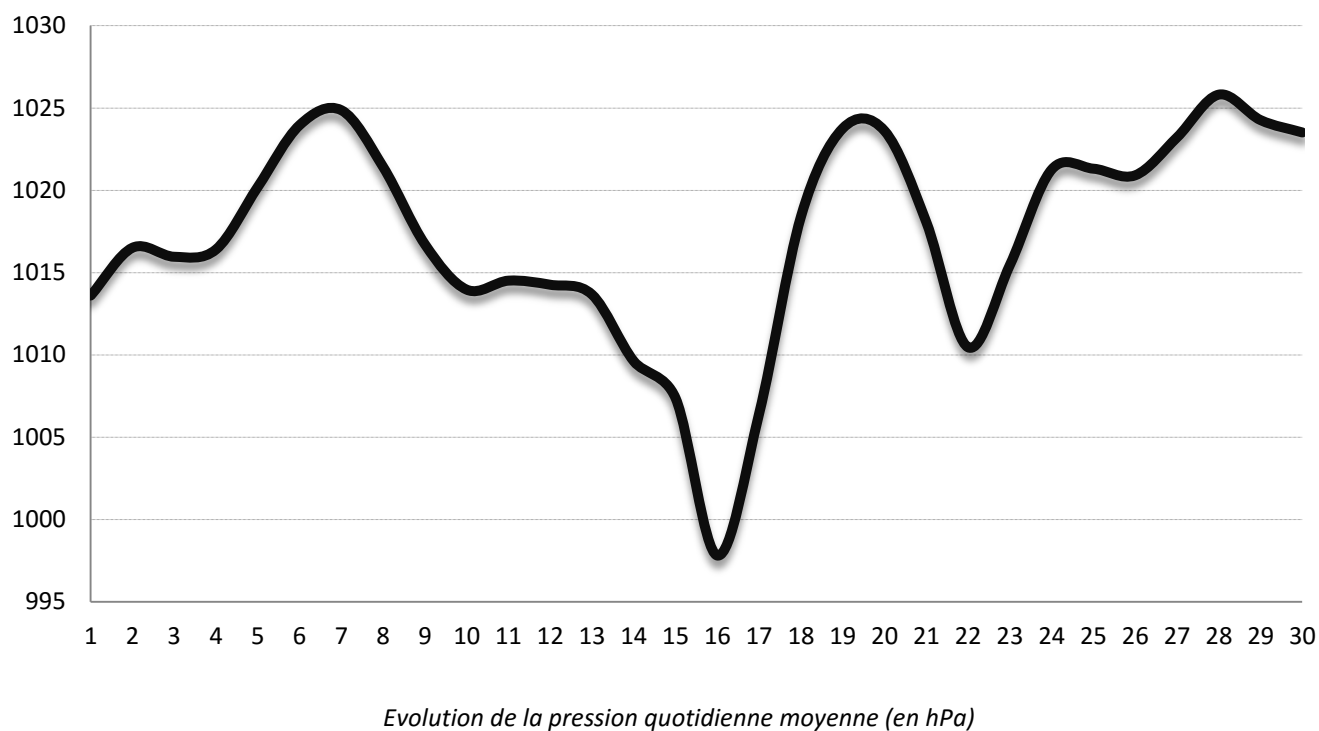


PRESSION

Pression minimale : **993.8 hPa** le 16 septembre

Pression maximale : **1027.5 hPa** le 28 septembre

Pression moyenne sur le mois : **1017.2 hPa** (+0.5 hPa par rapport à septembre 2014)



DONNEES QUOTIDIENNES

Jour	TEMPERATURES					PRECIPITATIONS				VENT			PRESSION		
	Tn	Heure	Tx	Heure 2	Tm	RR	RR cumulée	Rain Rate	Phéno	Vent moy	FxFx	Dir2	Pmer min	Pmer max	Pmer moy
1	15,6	13h45	20	9h50	17,8	7,4	7,4			23	37	SSW	1009,2	1018	1013,6
2	10,7	5h20	20,4	15h55	15,6	0	7,4			13	24	NW	1015	1018	1016,5
3	10,6	4h55	17,8	13h40	14,2	0	7,4			6	13	WNW	1014,9	1017	1016,0
4	9,6	8h15	19,2	16h05	14,4	0	7,4			16	26	NW	1015,1	1017,7	1016,4
5	8,4	6h45	15,7	14h30	12,1	0	7,4			23	35	NW	1017,5	1022,9	1020,2
6	8,3	5h55	15,8	13h35	12,1	0	7,4			24	35	NW	1022,4	1025,5	1024,0
7	5,1	7h00	17,6	16h10	11,4	0	7,4			21	34	NW	1023,7	1026	1024,9
8	6,5	6h45	20,8	16h30	13,7	0	7,4			18	23	NW	1018,3	1024,5	1021,4
9	10,8	6h30	23,6	14h45	17,2	0	7,4			19	29	ESE	1014	1019,4	1016,7
10	12,2	7h50	24,2	16h25	18,2	0	7,4			13	19	SE	1012,5	1015,4	1014,0
11	12,4	7h15	24,3	15h30	18,4	0	7,4			24	35	S	1013,8	1015,2	1014,5
12	13,7	18h50	19,3	11h50	16,5	45,8	53,2	Orage		35	60	S	1012,4	1016,1	1014,3
13	12,6	8h00	23,3	16h20	18,0	5,4	58,6	Orage		39	53	S	1012,8	1014,5	1013,7
14	12,2	6h40	18,7	16h10	15,5	1,6	60,2			32	50	SSW	1006,2	1013	1009,6
15	9,9	5h05	18,3	14h30	14,1	0	60,2			35	60	SSE	1001,7	1013	1007,4
16	16,3	20h00	23,8	15h10	20,1	12	72,2			61	90	S	993,8	1001,8	997,8
17	11,6	11h40	18,3	16h25	15,0	17,4	89,6			26	40	S	998,2	1014,7	1006,5
18	9,6	8h05	18,4	16h35	14,0	0	89,6			21	32	SW	1014,6	1022,2	1018,4
19	9,3	5h10	16,4	14h55	12,9	0,4	90			23	37	NW	1022	1025,5	1023,8
20	8,8	3h40	14,4	16h35	11,6	0	90			18	29	NW	1021,9	1025,3	1023,6
21	7,3	7h10	19,1	17h05	13,2	2,4	92,4			11	13	NW	1014,1	1022	1018,1
22	10,8	3h05	16,5	15h10	13,7	0	92,4			29	44	SSW	1006,9	1014	1010,5
23	6,9	6h30	11,1	16h45	9,0	0	92,4			21	31	WNW	1010,3	1020,6	1015,5
24	6,3	6h40	15,1	15h25	10,7	0	92,4			18	27	NNW	1020,2	1022,3	1021,3
25	8,9	1h45	15,6	14h45	12,3	0	92,4			21	32	NW	1020,3	1022,3	1021,3
26	7,7	8h00	14,8	15h00	11,3	0	92,4			23	35	NW	1020,1	1021,7	1020,9
27	6,7	6h45	15,6	16h30	11,2	0	92,4			11	18	WNW	1021	1025,4	1023,2
28	5,3	8h20	14,8	16h15	10,1	0	92,4			19	27	NNW	1024,1	1027,5	1025,8
29	4,4	7h00	16,6	16h30	10,5	0	92,4			24	32	NE	1023,5	1025	1024,3
30	6,1	7h50	17,1	15h55	11,6	0	92,4			11	18	N	1022,4	1024,6	1023,5
MOY/TOT	9,5		18,2		13,9	92,4									1017,2

Données quotidiennes de températures (en °C), de pluie (RR en mm), de neige (en cm) de vent (en km/h), de pression moyenne (en hPa) – Les phénomènes ne concernent pas le brouillard.